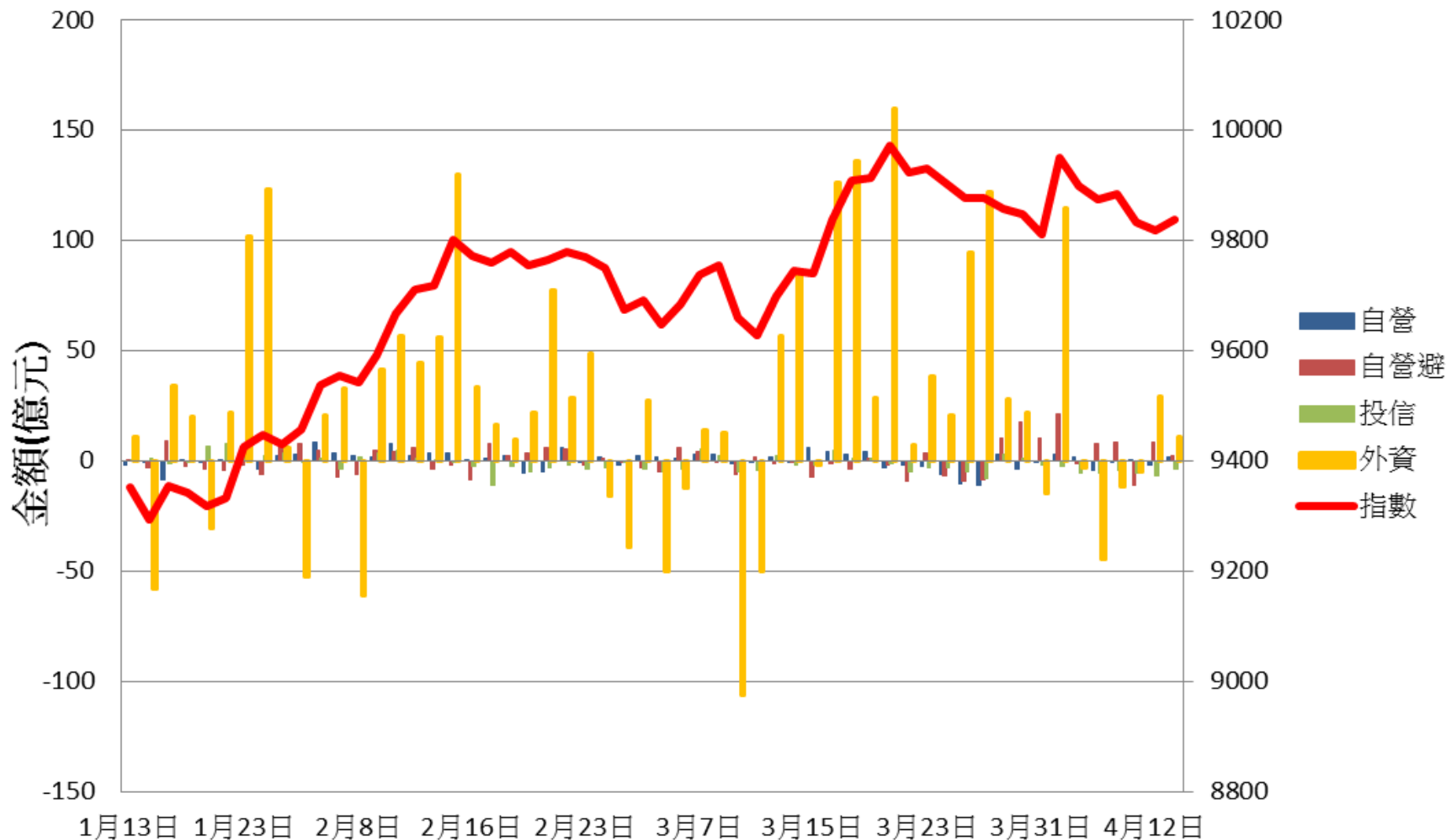
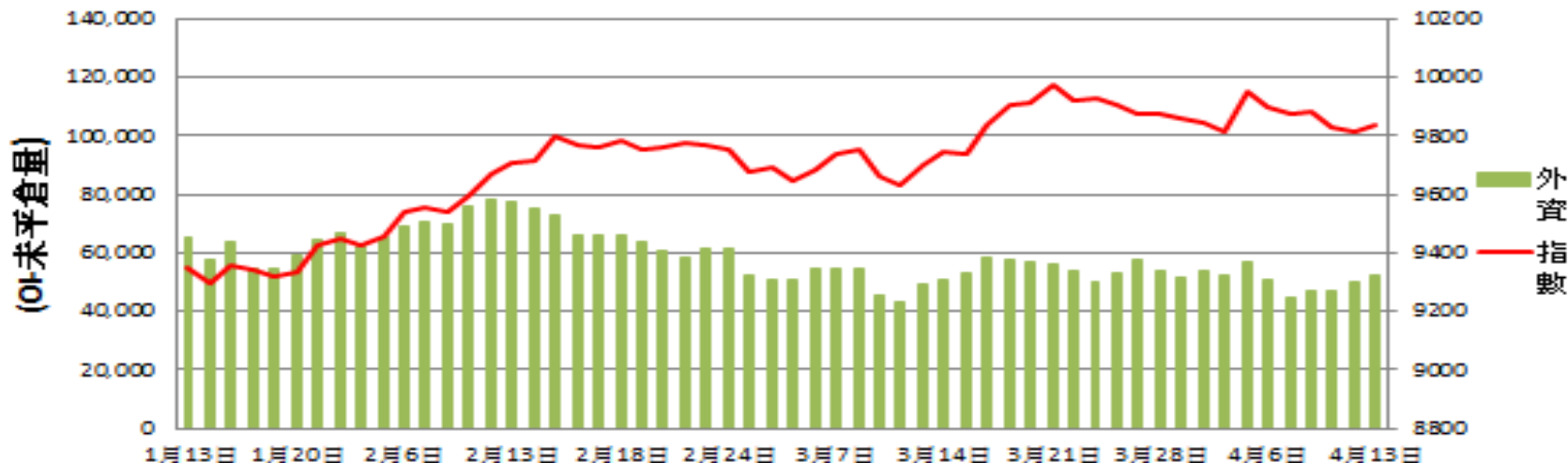


證券三大法人每日買賣超 V.S 加權指數



期貨外資未平倉口數 V.S 加權指數



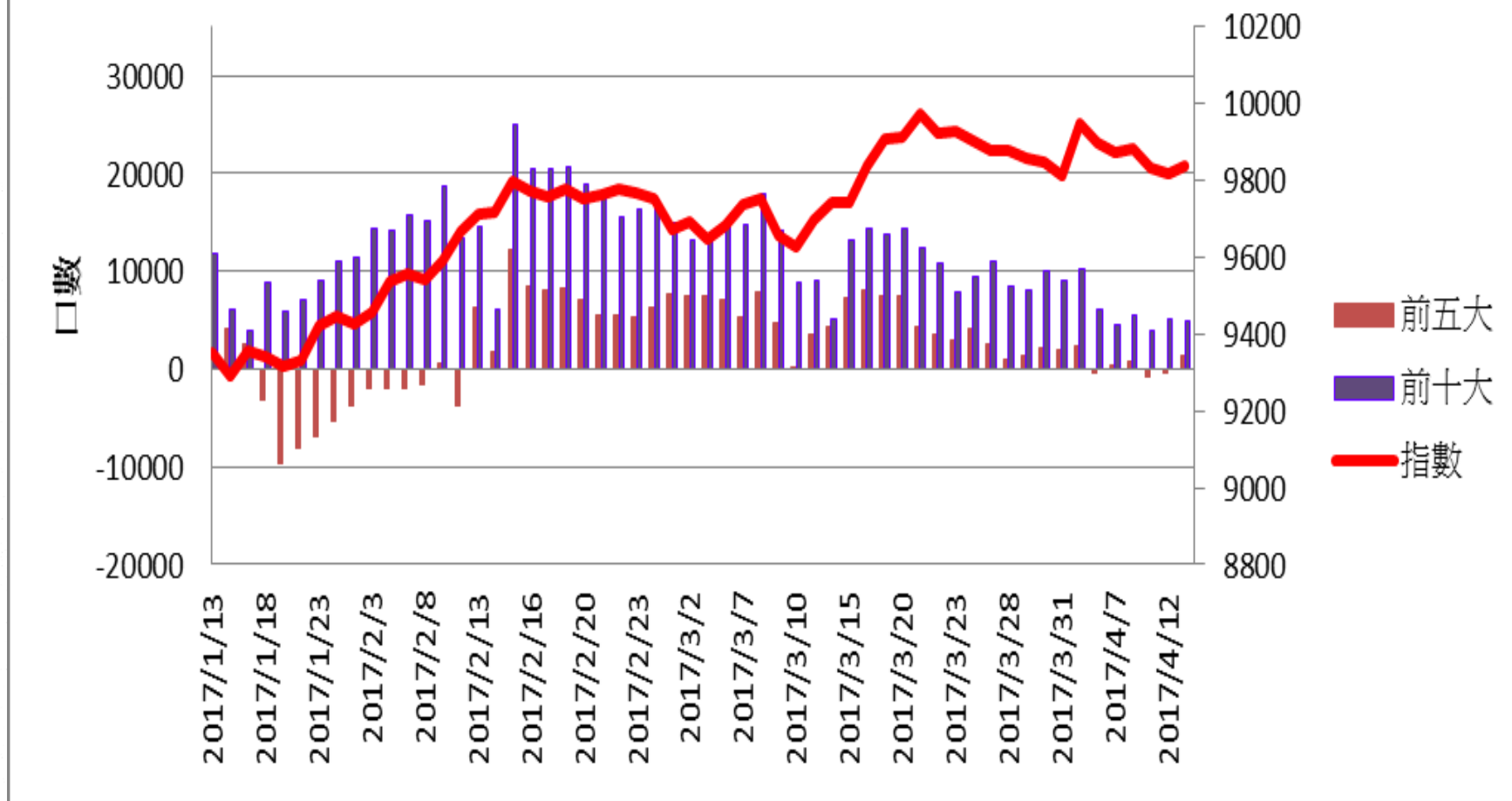
期貨投信未平倉口數



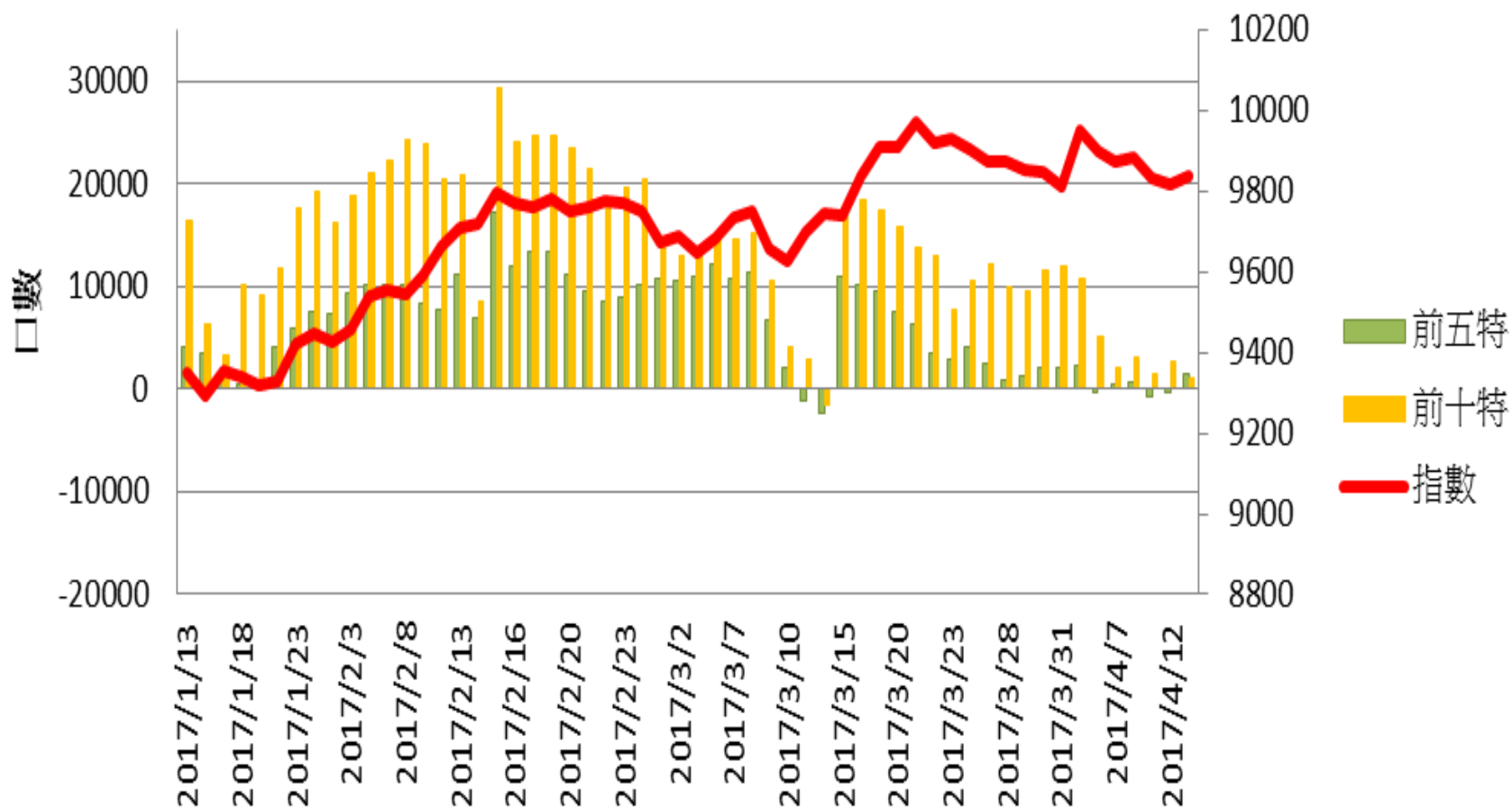
期貨自營未平倉口數



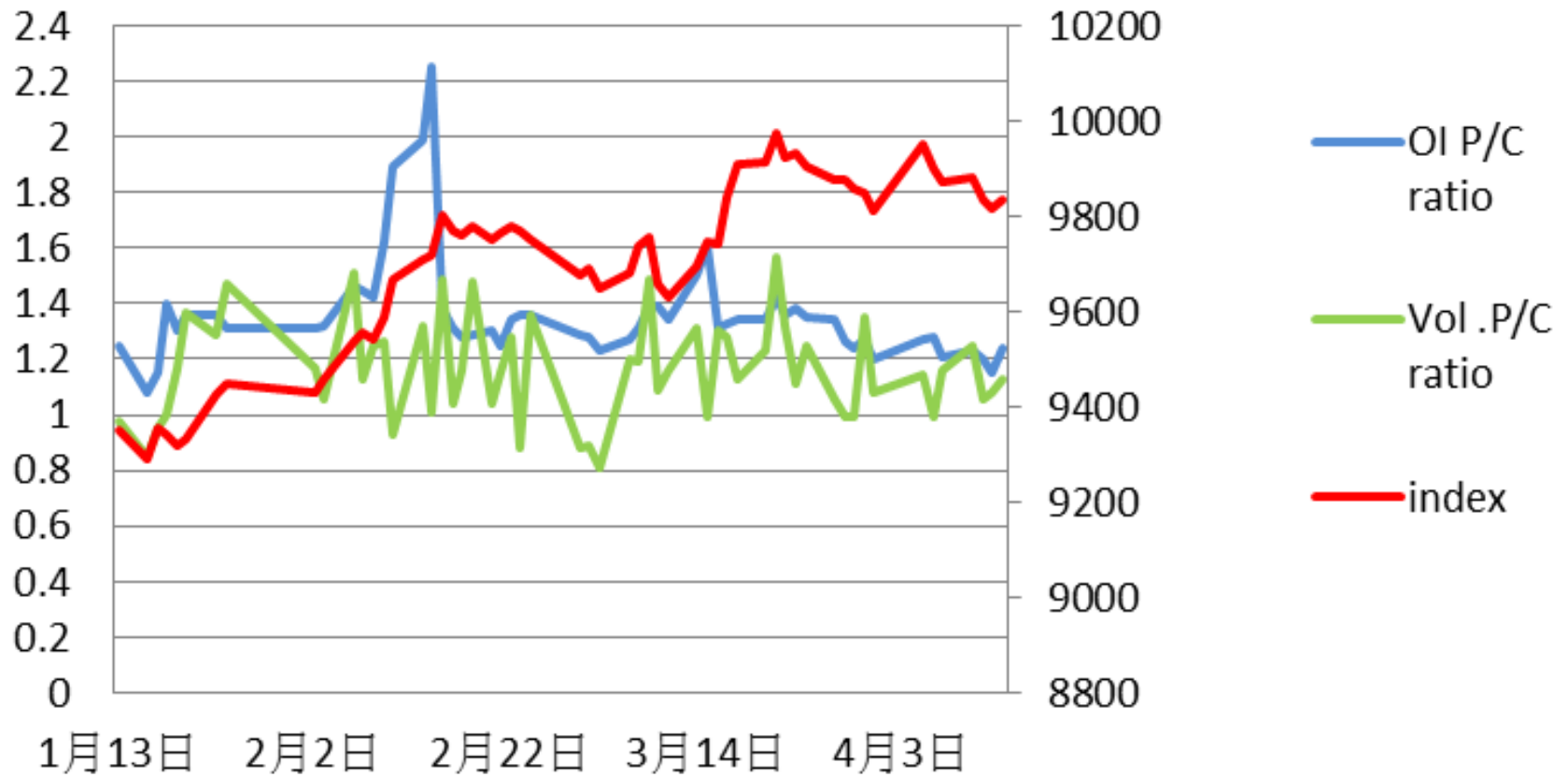
## 加權指數V.S期貨大額法人未平倉口數



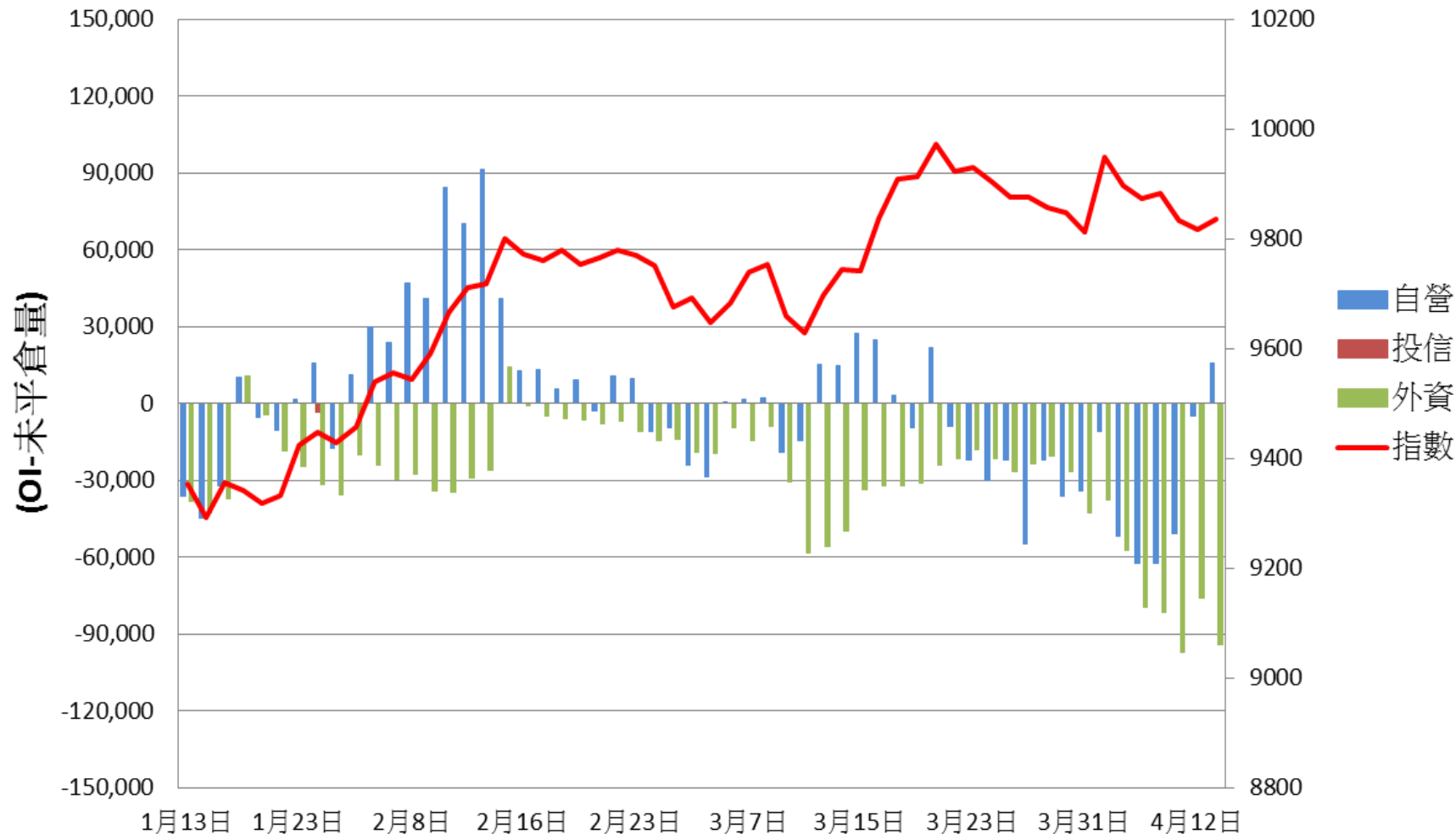
## 加權指數V.S期貨特定法人未平倉口數



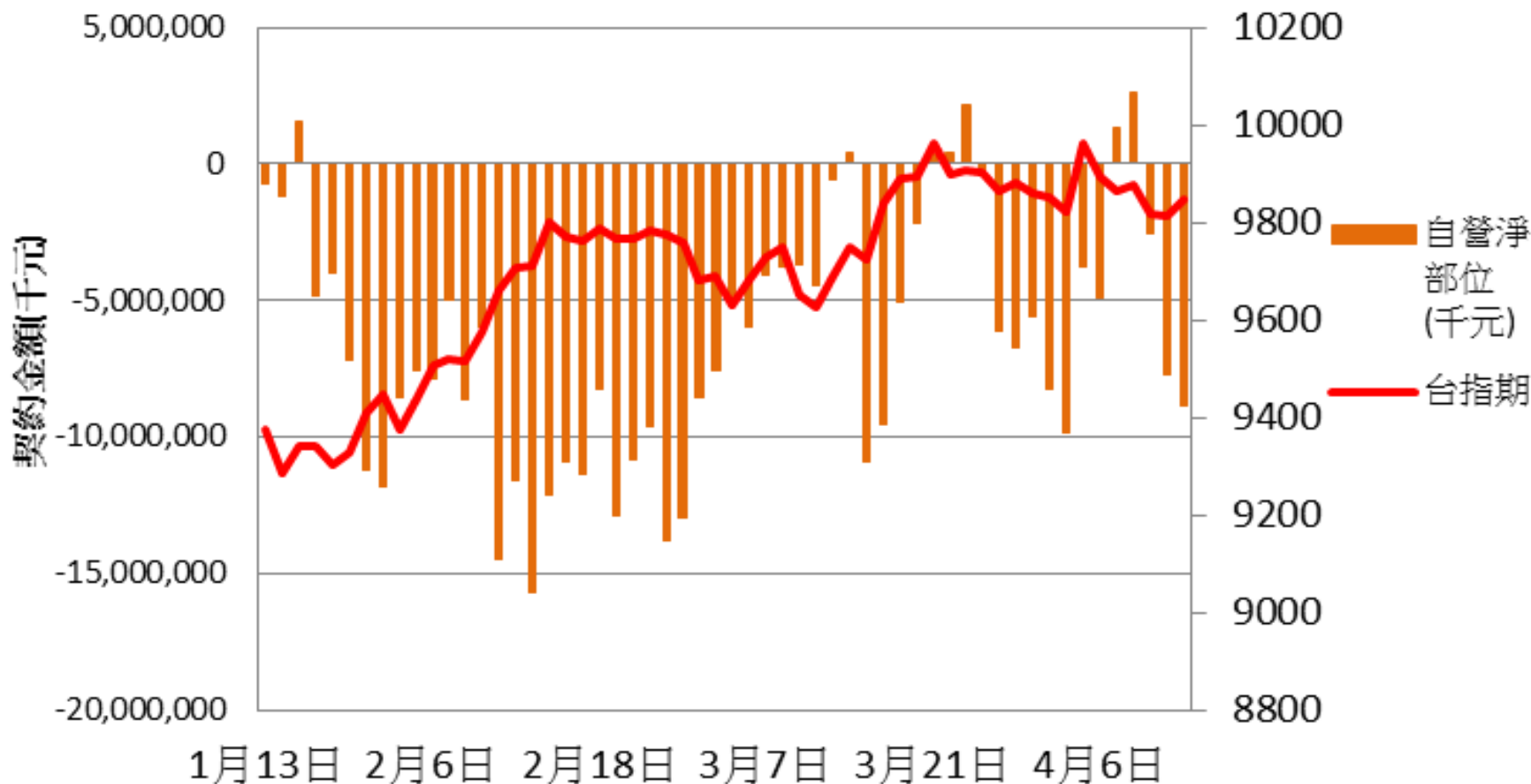
## 加權指數V.S未平倉量P/Cratio V.S 成交量P/C ratio



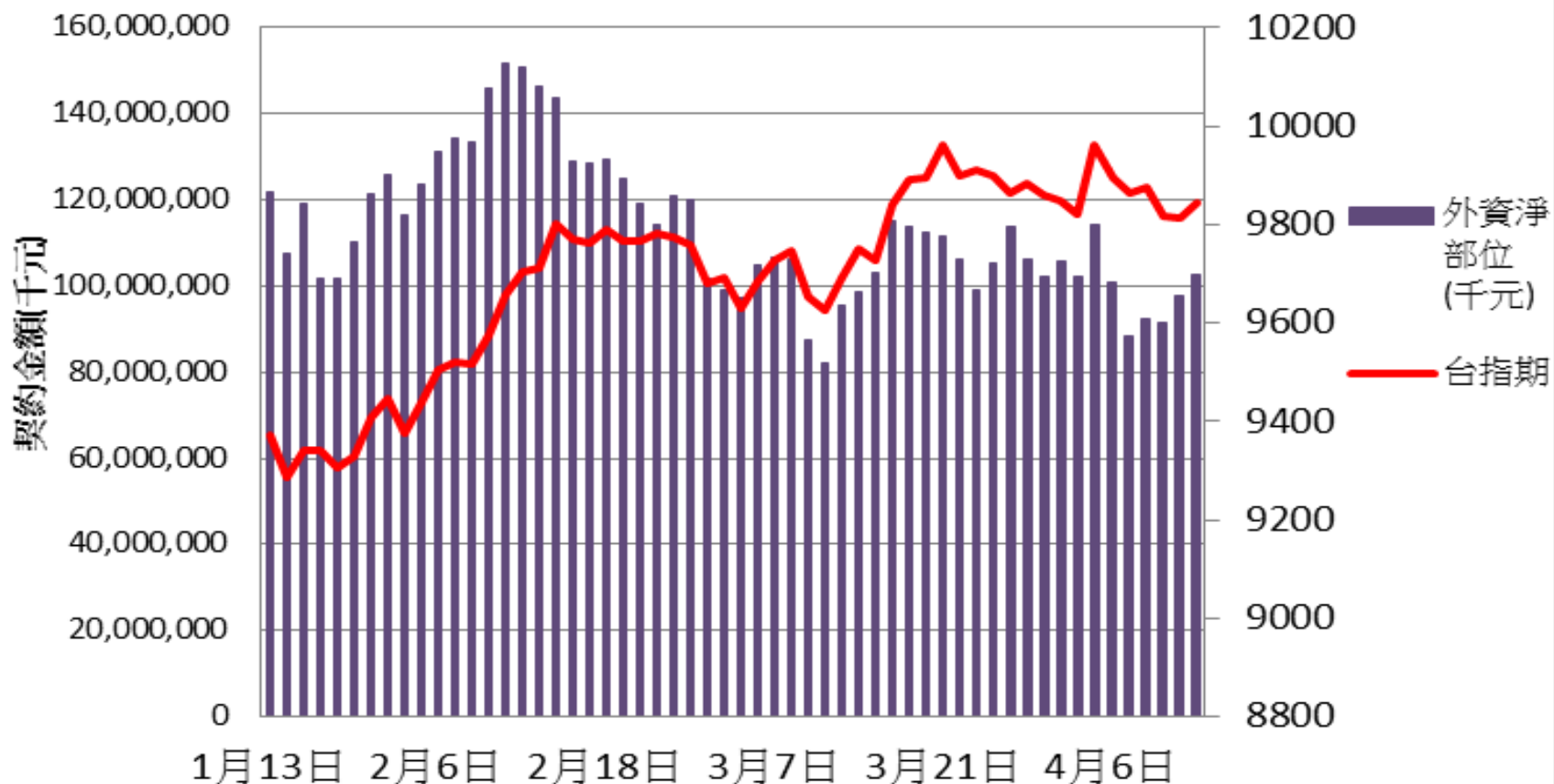
### 選擇權三大法人未平倉口數 V.S 加權指數



### 自營台指期與選擇權淨部位契約金額V.S台指期

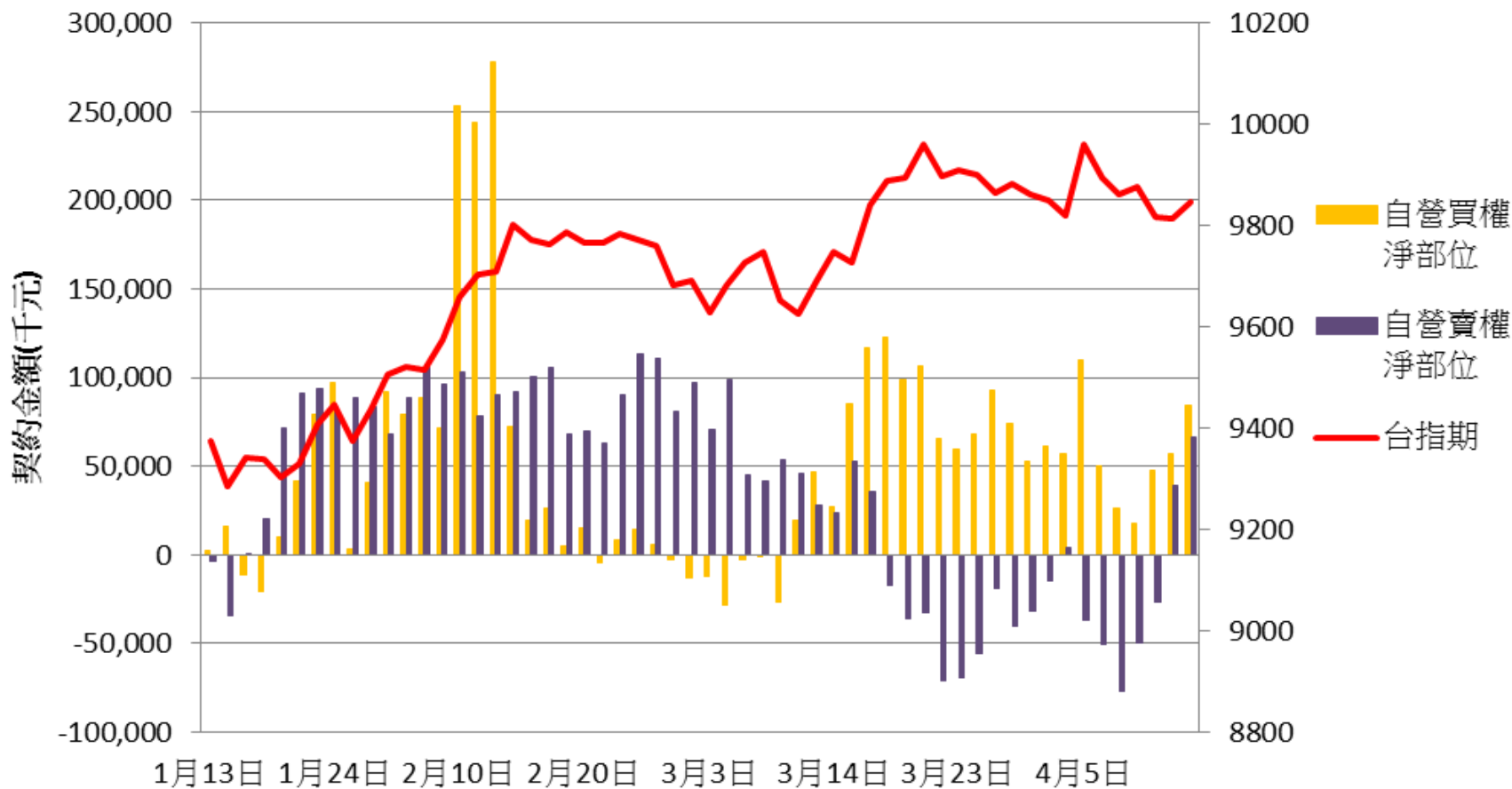


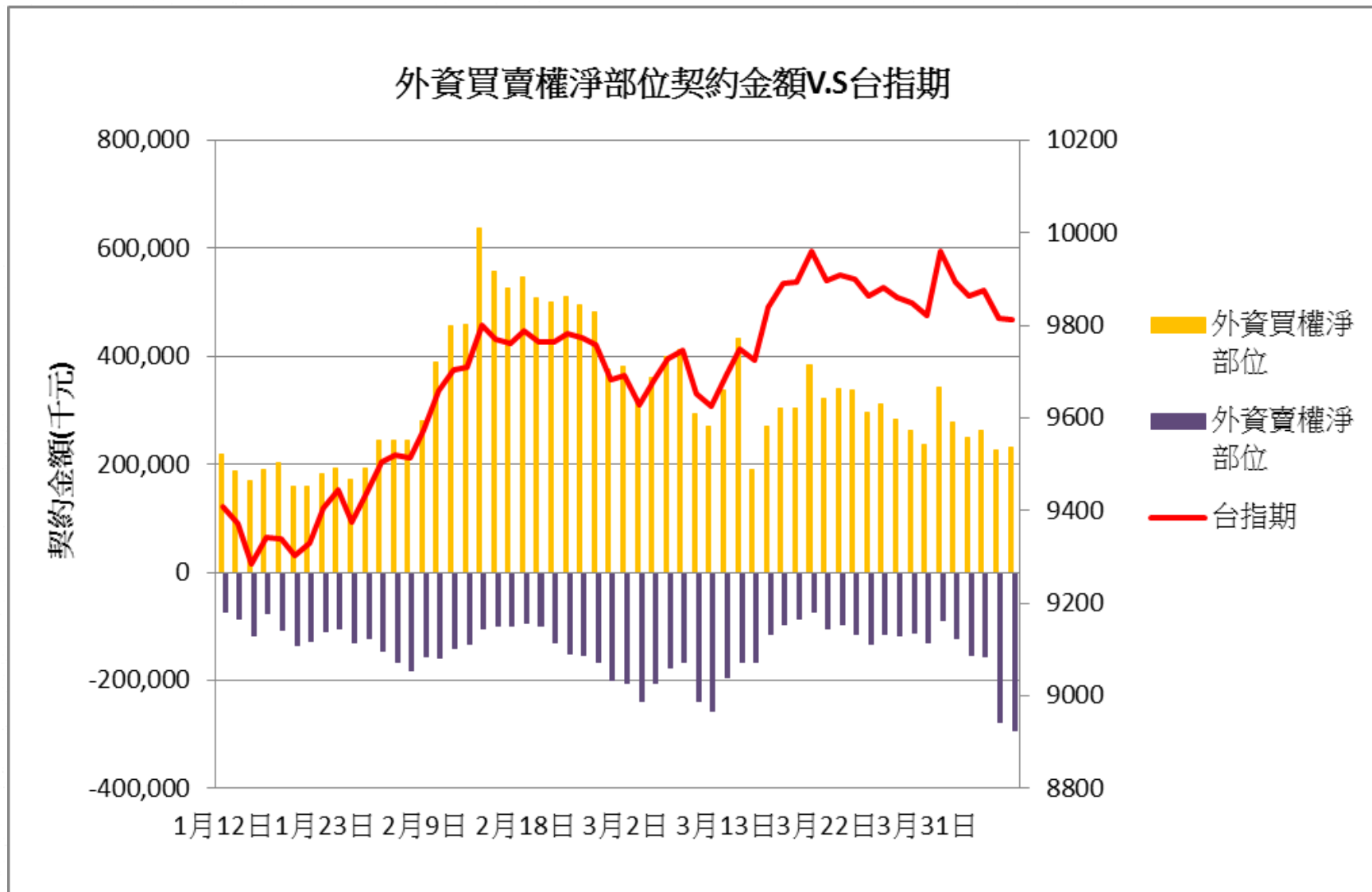
### 外資台指期與選擇權淨部位契約金額V.S台指期





自營買賣權淨部位契約金額V.S台指期





技術分析  
CAC 法國巴黎(日) ↑ 5076.640 -24.470 -0.48%  
09:54:00 開 5090.480 高 5100.480 低 5071.580



技術分析  
DAX 法蘭克福(日) ↓ 12130.510 -24.190 -0.20%  
09:54:02 開 12137.570 高 12147.700 低 12102.080



技術分析  
NKI 日經指數(日) ↑ 18426.840 -125.770 -0.68%  
15:00:01 開 18391.720 高 18455.250 低 18304.720



技術分析  
FTH 時報金融(日) ↓ 7314.910 -34.080 -0.46%  
08:54:02 開 7348.990 高 7348.990 低 7307.620



技術分析  
NAS NASDAQ(日) ↑ 5836.160 -30.610 -0.52%  
16:00:00 開 5863.590 高 5868.090 低 5830.440



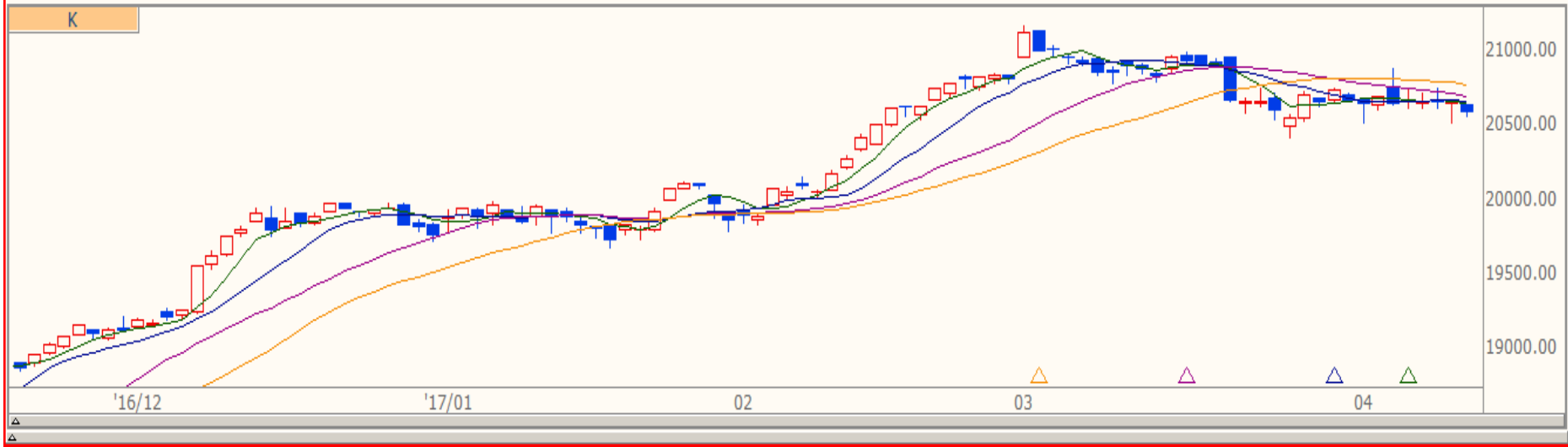
技術分析  
DJI 道瓊指數(日) 20591.860 -59.440 -0.29%  
16:35:08 開 20637.950 高 20642.540 低 20553.030



技術分析



DJI 道瓊指數(日) 20591.860 -59.440 -0.29% 16:35:08 開20637.950 高20642.540 低20553.030



技術分析



TWI 加權指數(日) 9836.680 +19.000 +0.19% 13:31:00 開9808.830 高9868.450 低9800.800

