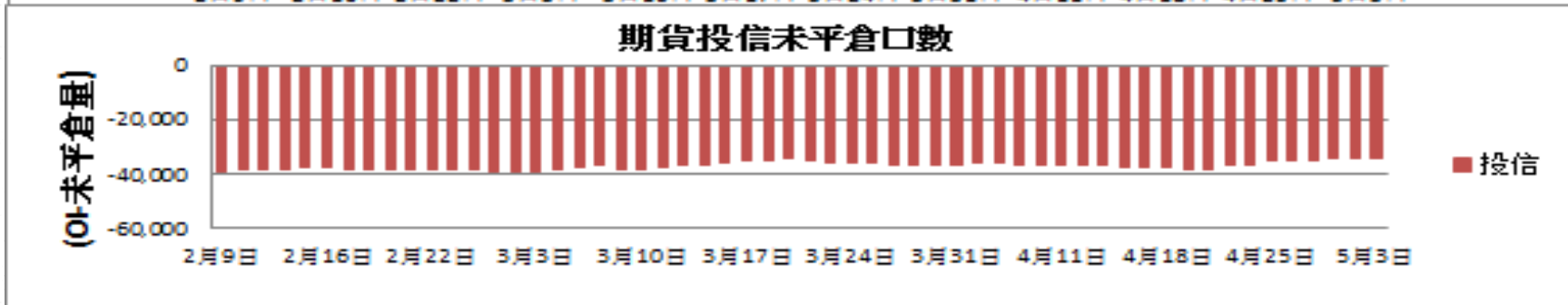


期貨外資未平倉口數 V.S 加權指數



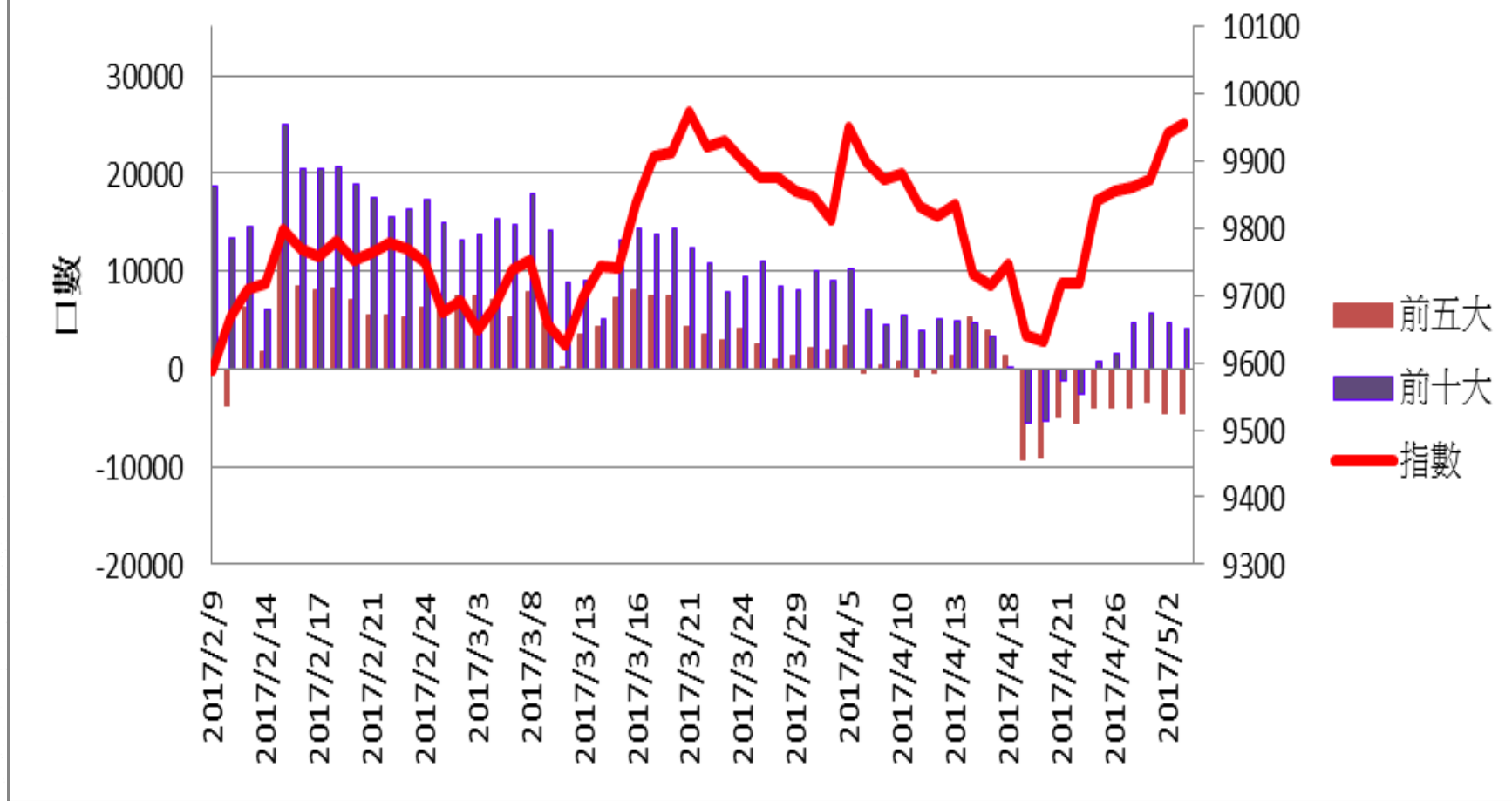
期貨投信未平倉口數



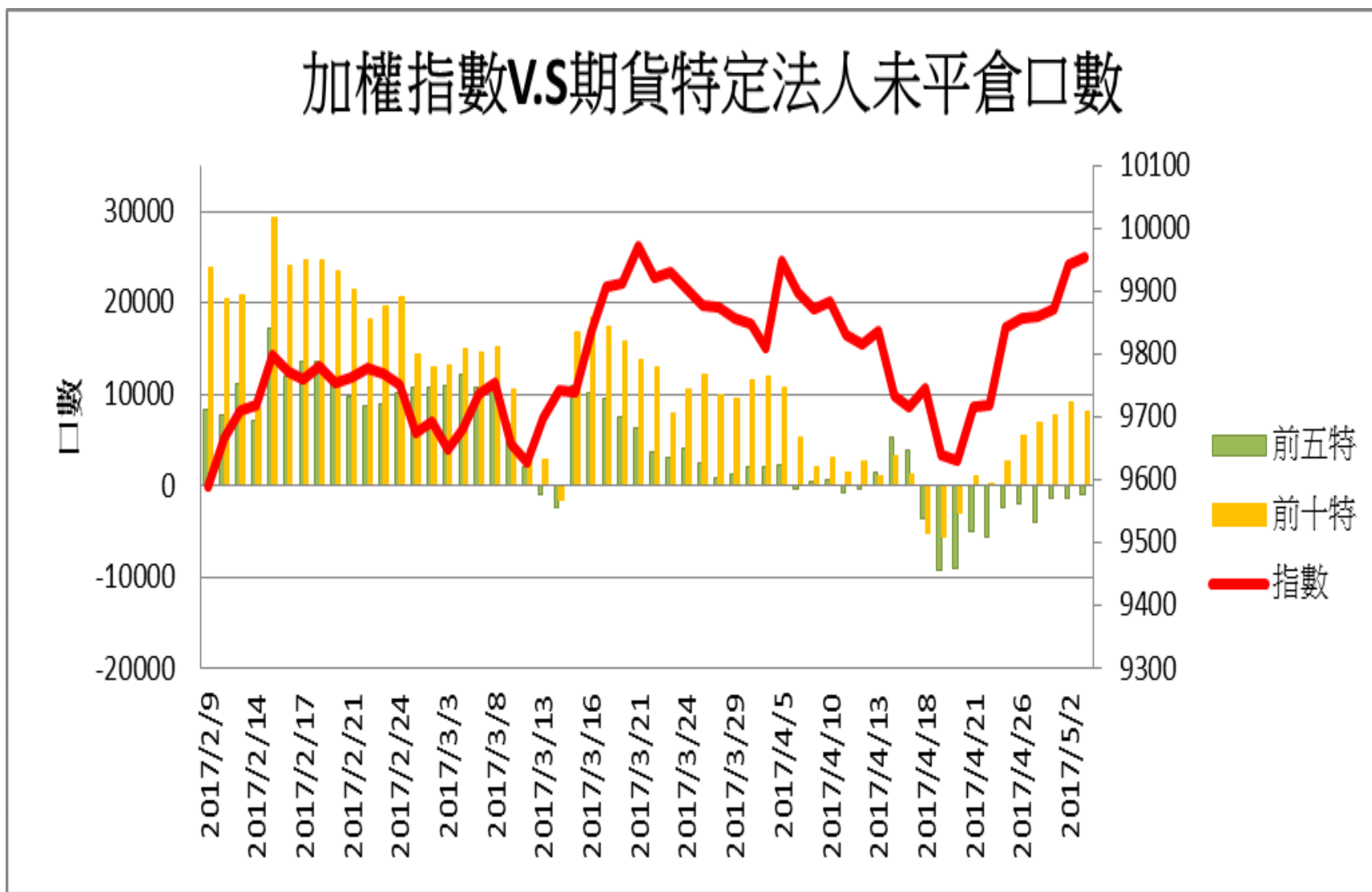
期貨自營未平倉口數



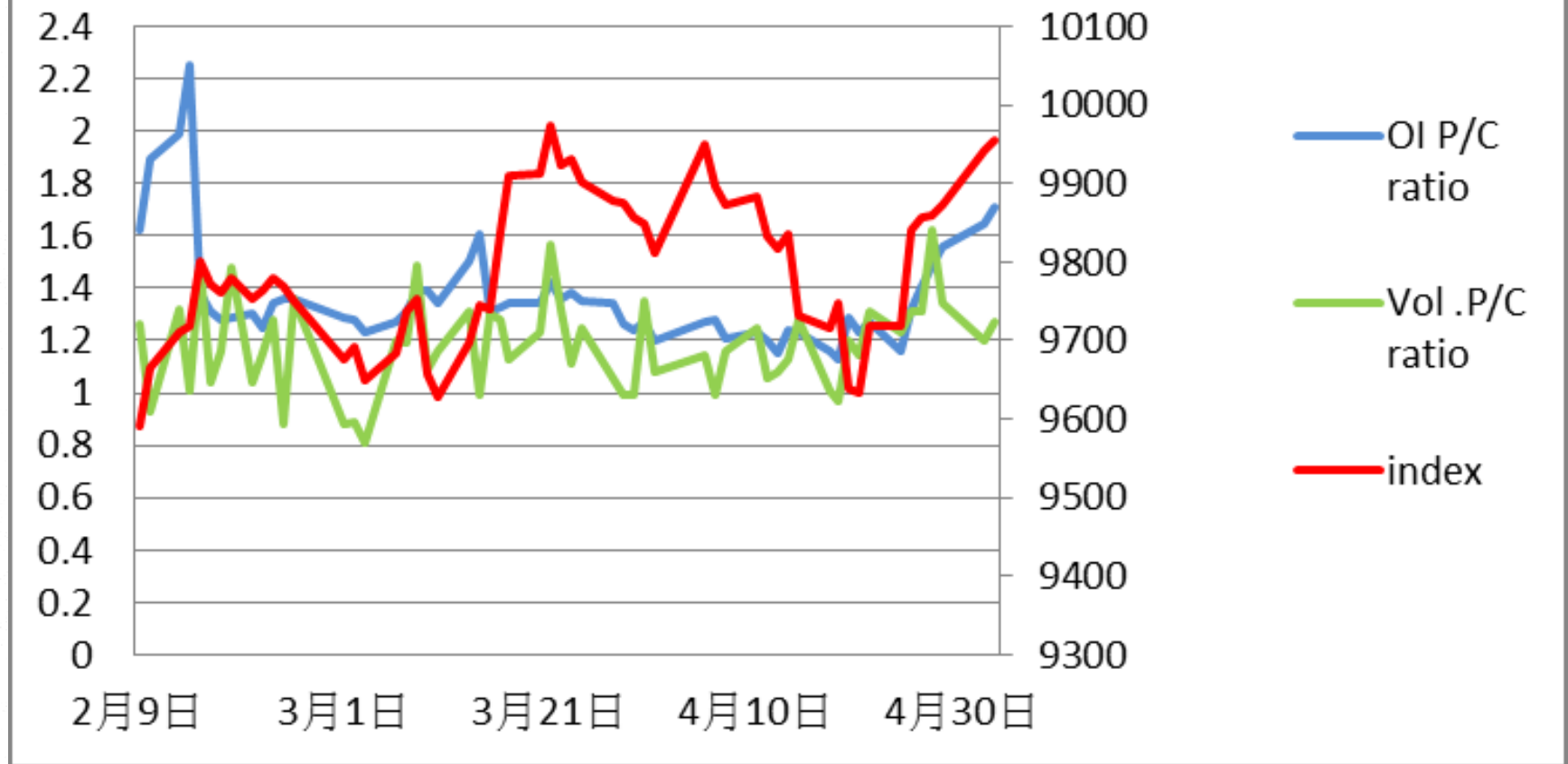
加權指數V.S期貨大額法人未平倉口數



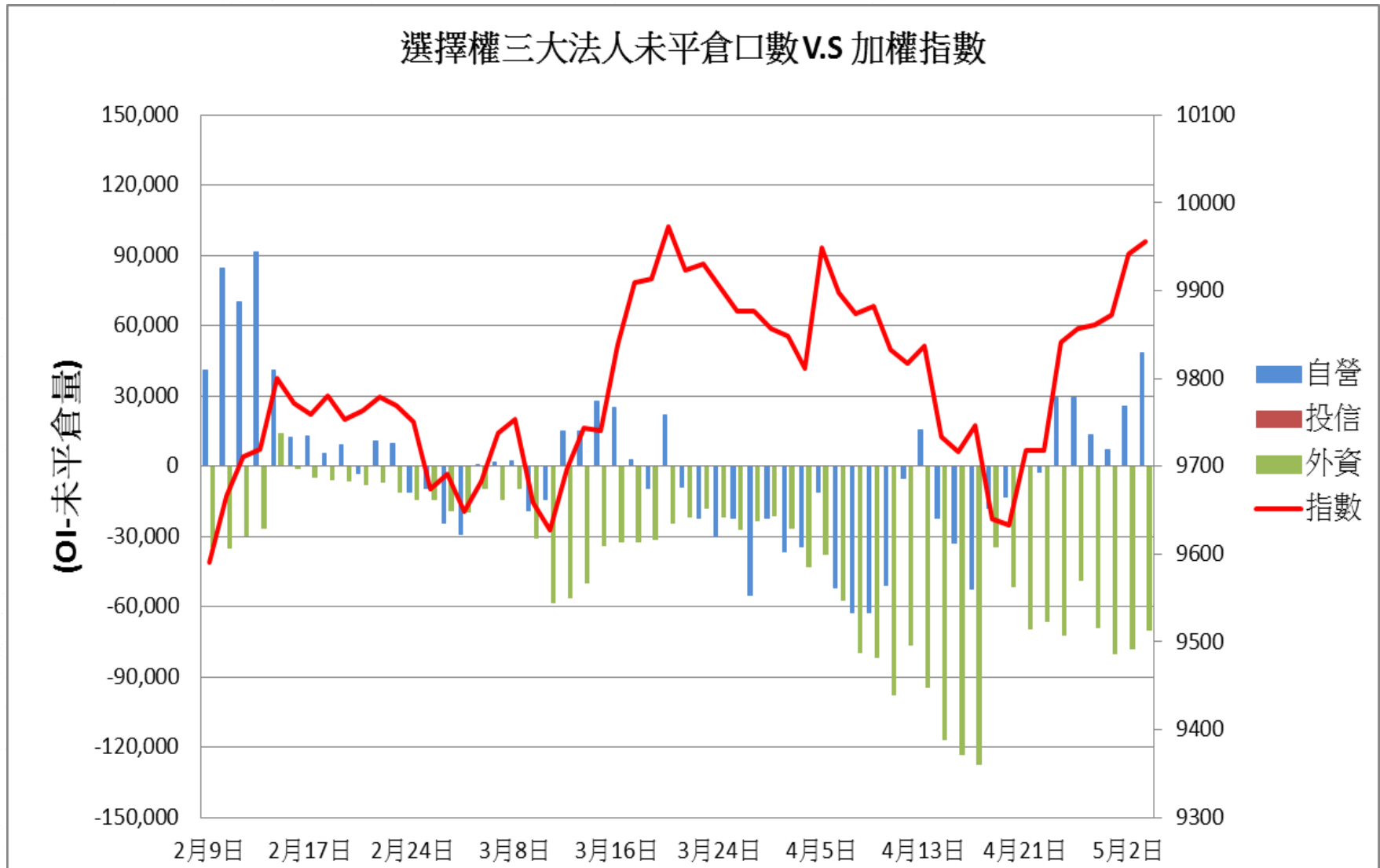
加權指數V.S期貨特定法人未平倉口數



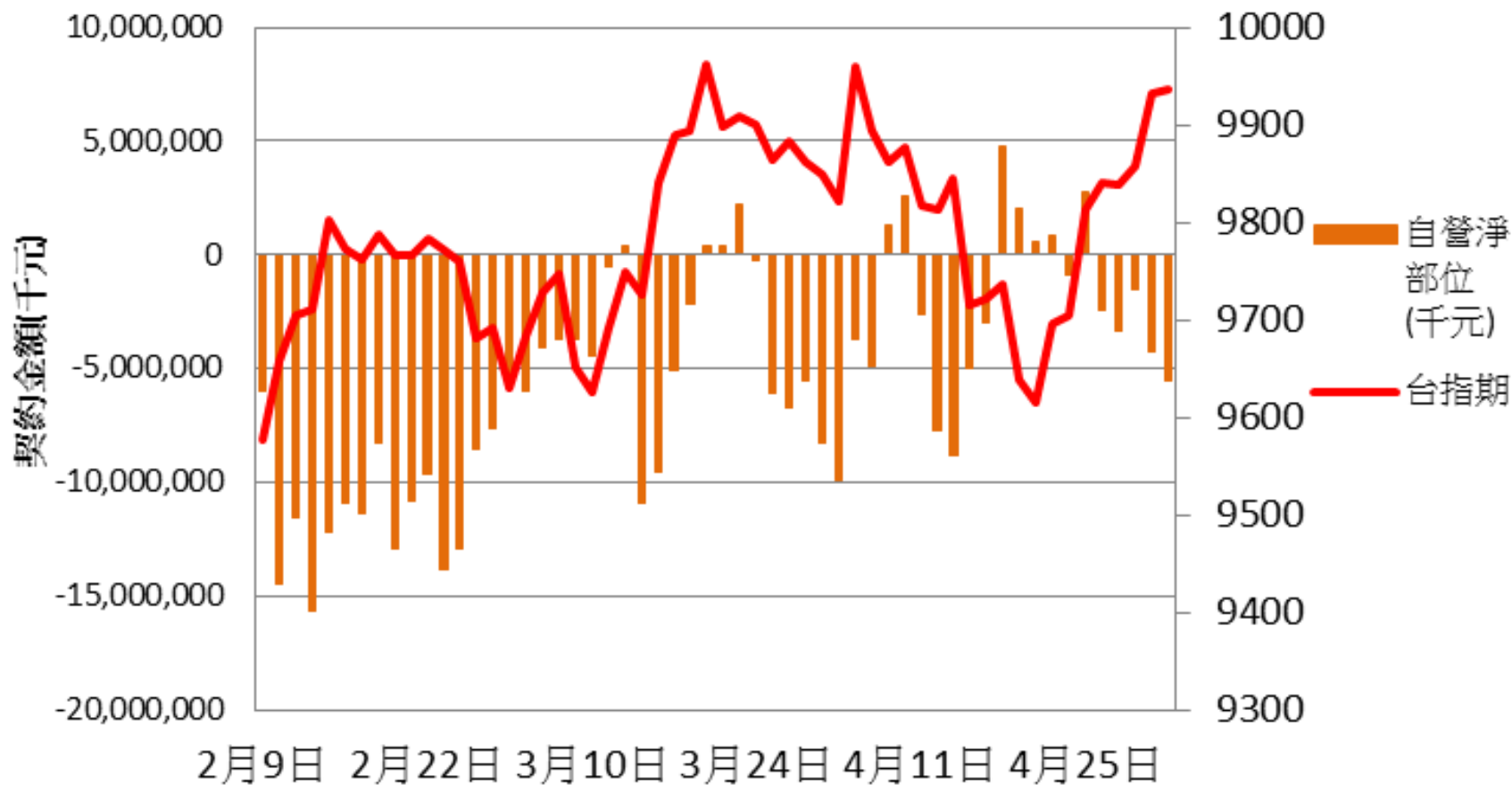
加權指數 V.S 未平倉量 P/C ratio V.S 成交量 P/C ratio



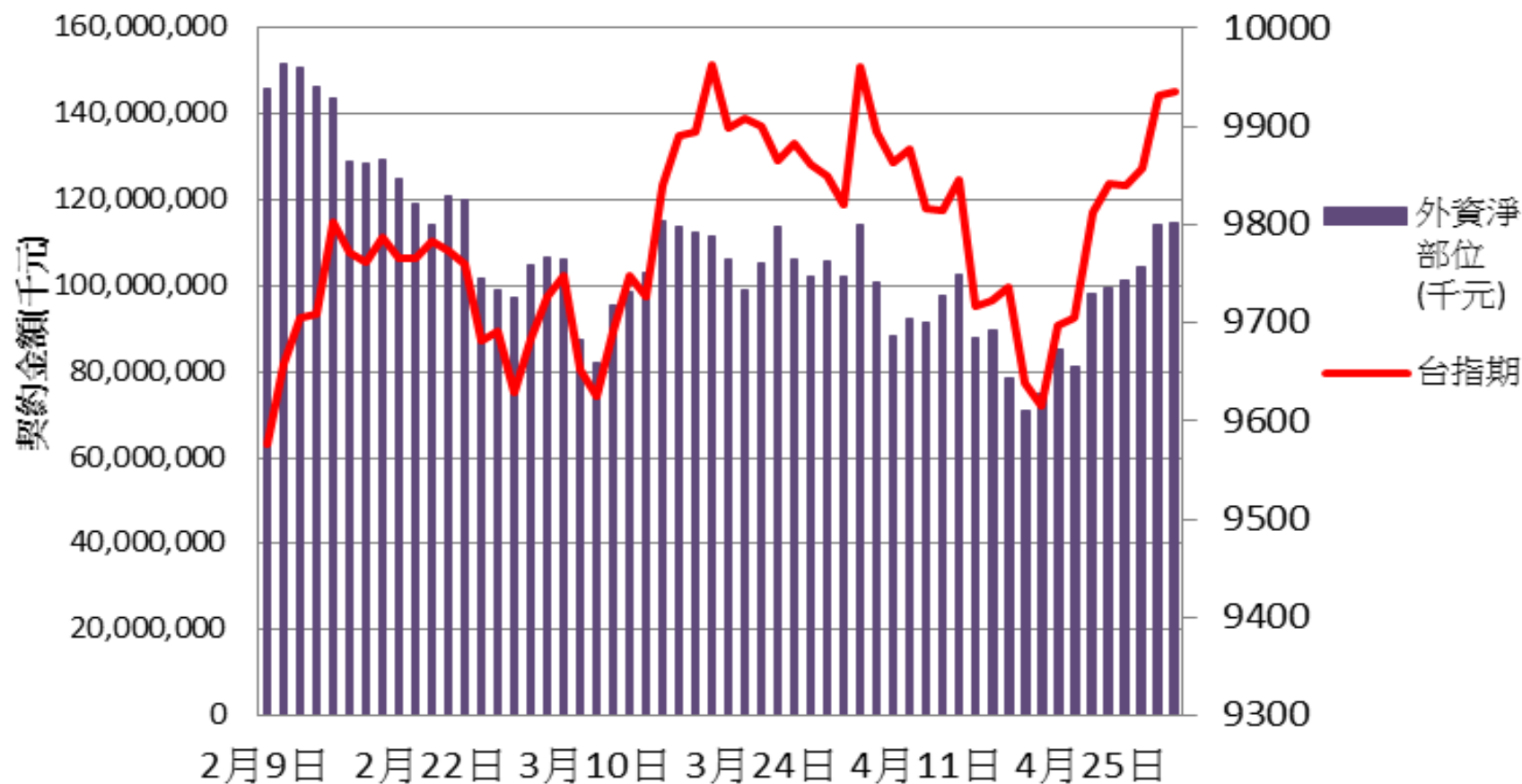
選擇權三大法人未平倉口數 v.s 加權指數



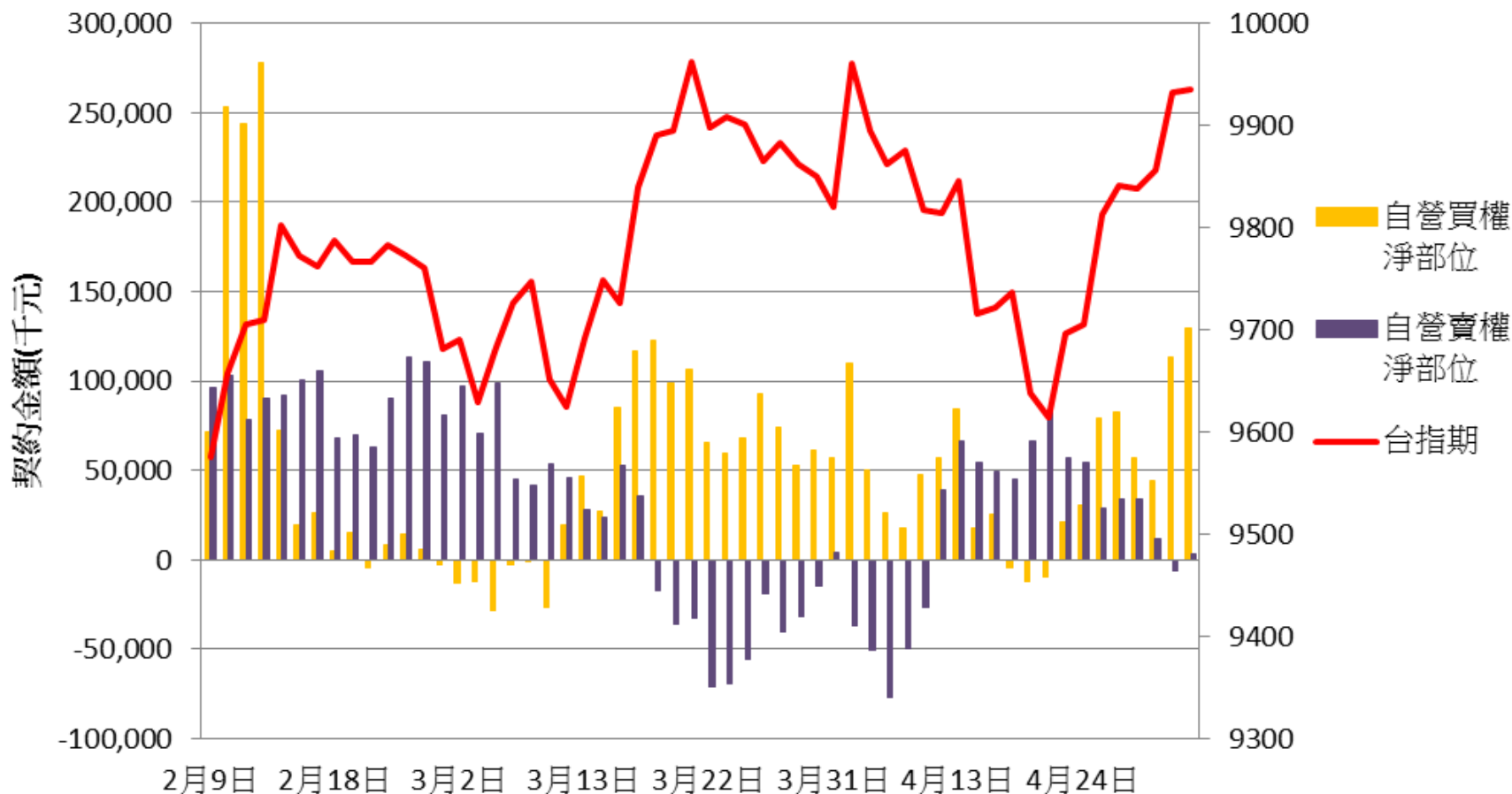
自營台指期與選擇權淨部位契約金額V.S台指期



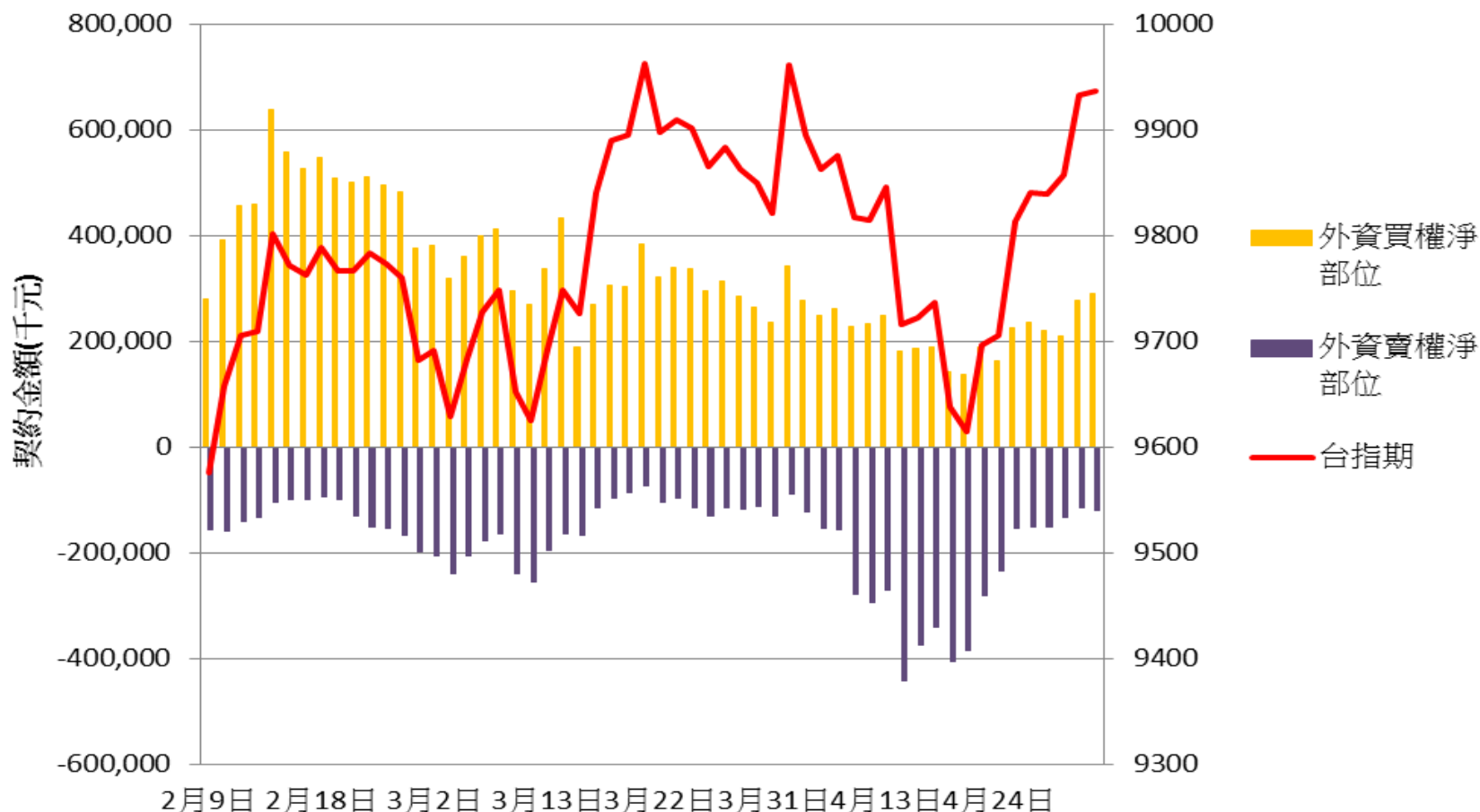
外資台指期與選擇權淨部位契約金額V.S台指期



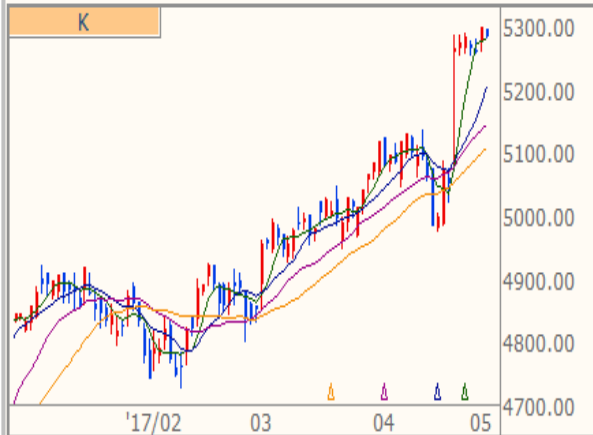
自營買賣權淨部位契約金額V.S台指期



外資買賣權淨部位契約金額V.S台指期



技術分析
CAC 法國巴黎(日) ↓ 5292.660 -11.490 -0.22%
09:14:00 開 5299.740 高 5304.770 低 5288.780



技術分析
DAX 法蘭克福(日) ↑ 12498.800 -9.100 -0.07%
09:14:01 開 12502.360 高 12502.360 低 12492.510



技術分析
NKI 日經指數(日) ↑ 19445.700 +135.180 +0.70%
15:00:01 開 19335.720 高 19464.300 低 19335.020



技術分析
FTH 時報金融(日) ↑ 7236.270 -13.780 -0.19%
08:14:01 開 7250.050 高 7250.050 低 7230.120



技術分析
NAS NASDAQ(日) ↑ 6095.370 +3.770 +0.06%
16:00:00 開 6102.510 高 6102.720 低 6081.560



技術分析
DJI 道瓊指數(日) 20949.890 +36.430 +0.17%
16:45:05 開 20941.190 高 20960.920 低 20904.060





技術分析

TWD 台幣(日) 買 30.030 賣 30.038 -0.012 -0.0399% 07:14:00



技術分析

TWI 加權指數(日) 9955.330 +14.060 +0.14% 13:31:00 開 9957.620 高 9979.910 低 9937.990

