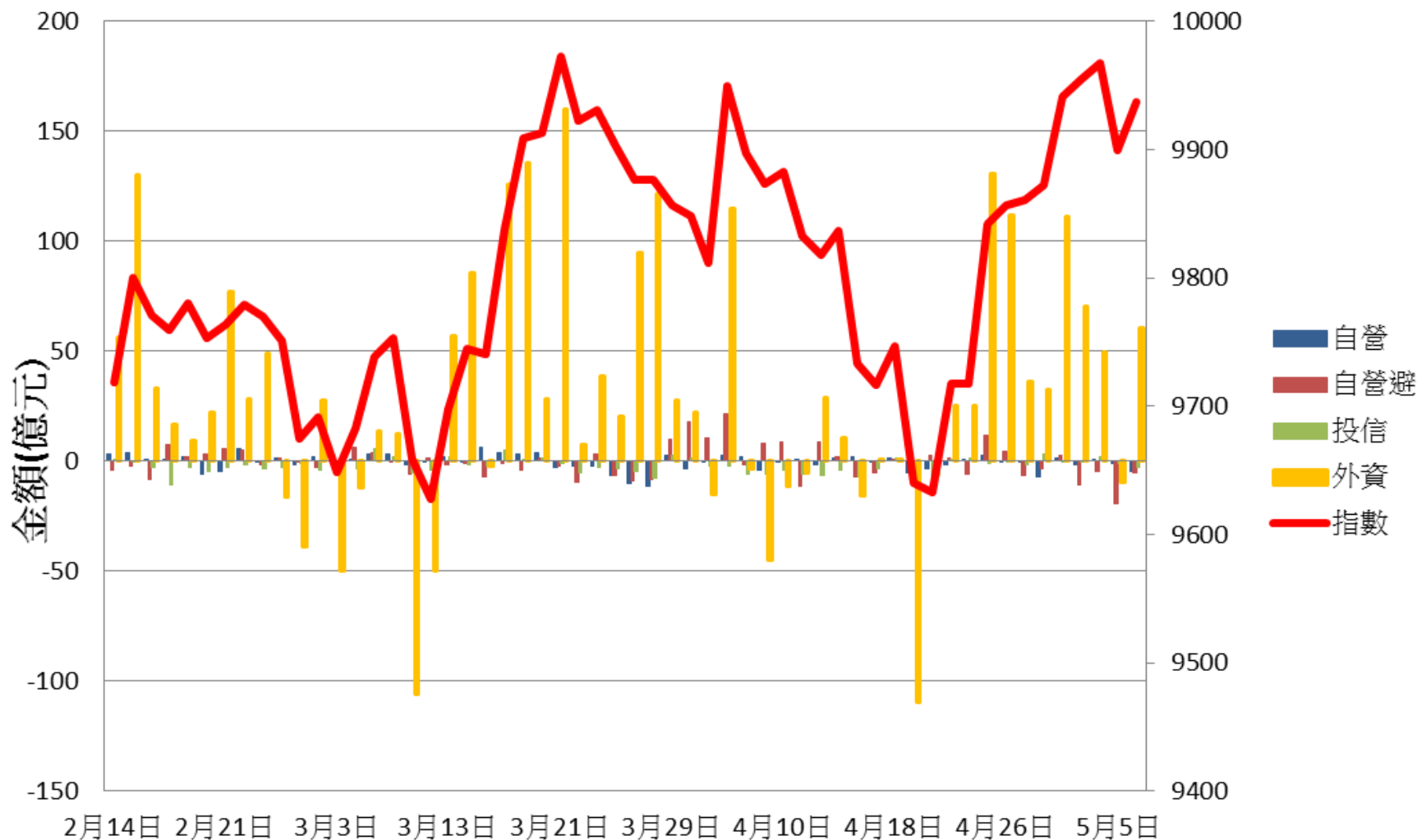
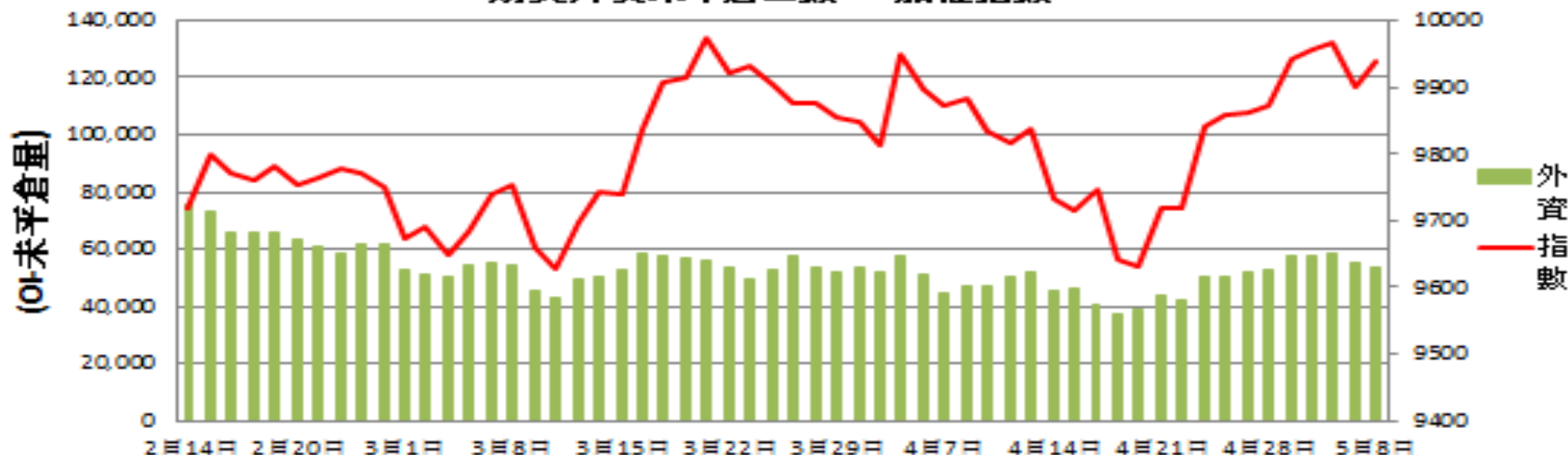


證券三大法人每日買賣超V.S 加權指數



期貨外資未平倉口數 V.S 加權指數



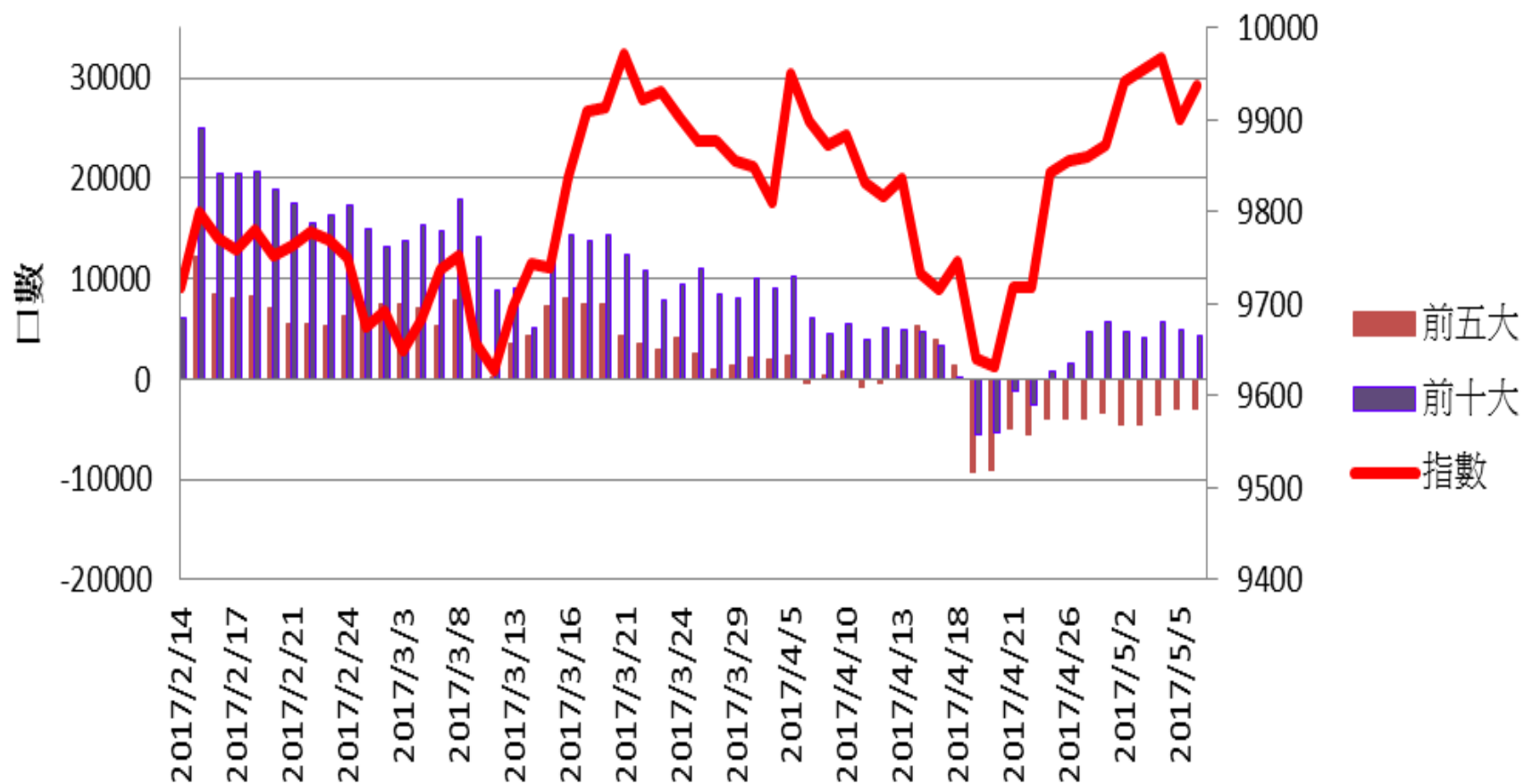
期貨投信未平倉口數



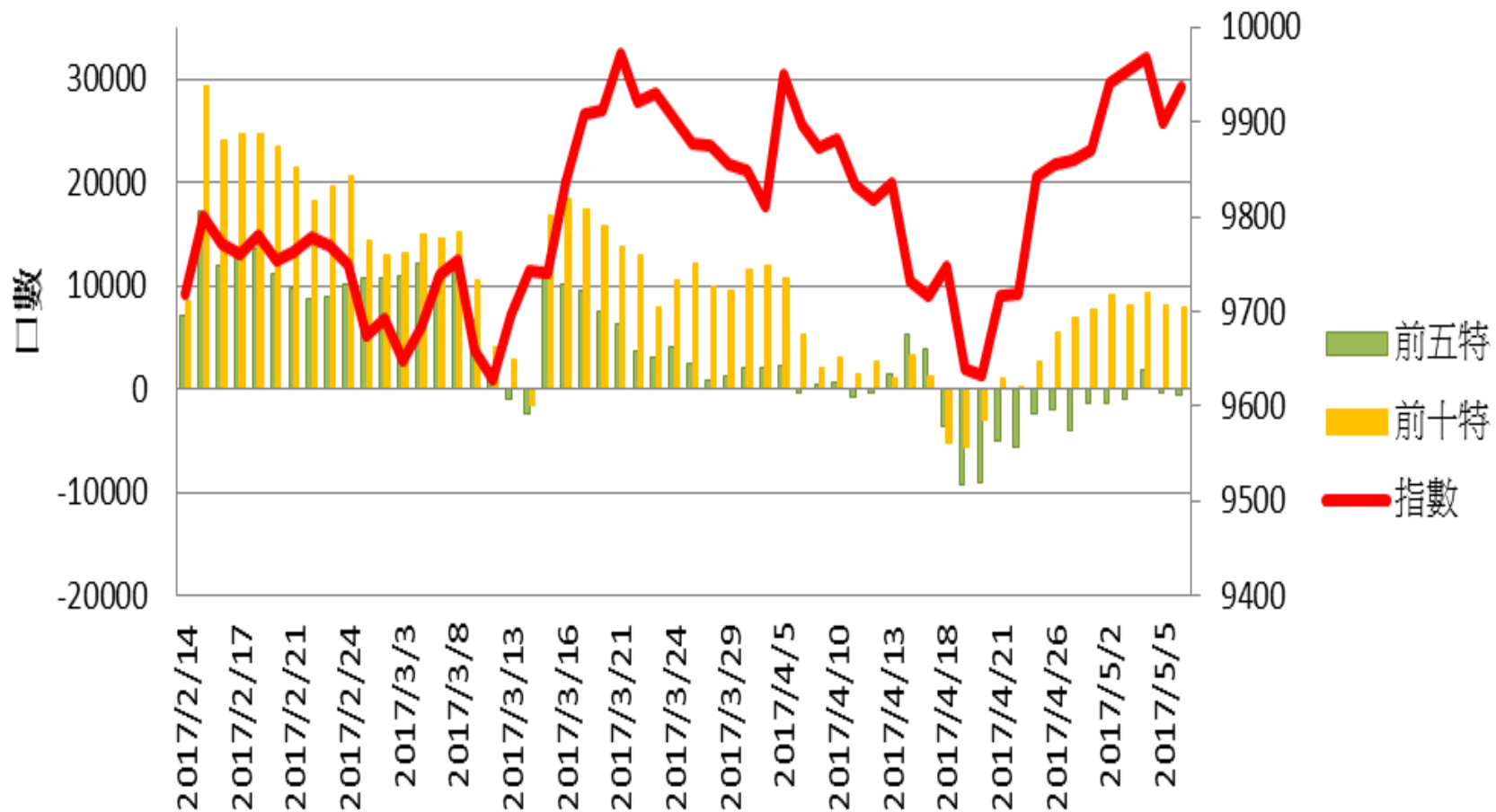
期貨自營未平倉口數



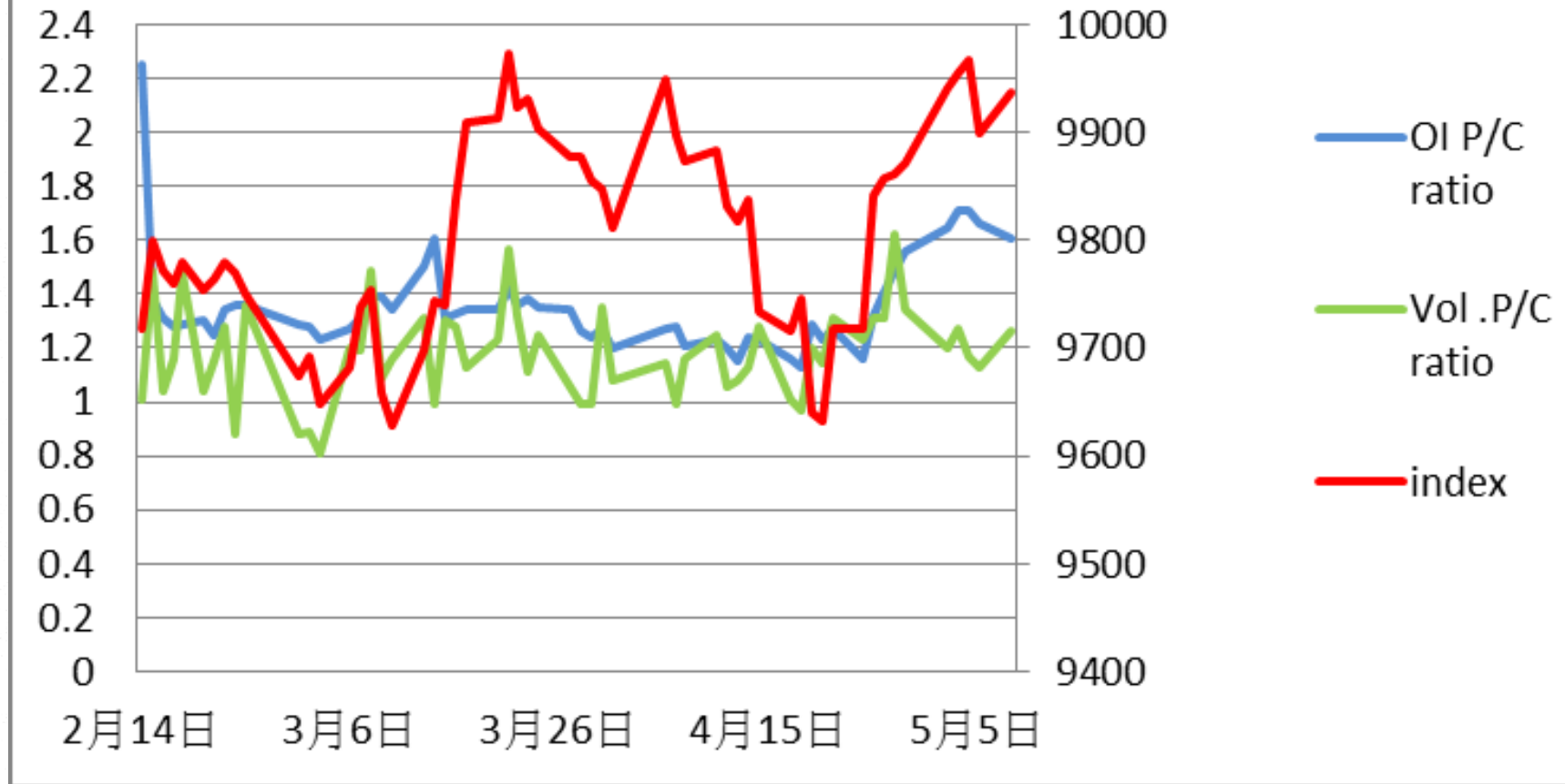
## 加權指數V.S期貨大額法人未平倉口數



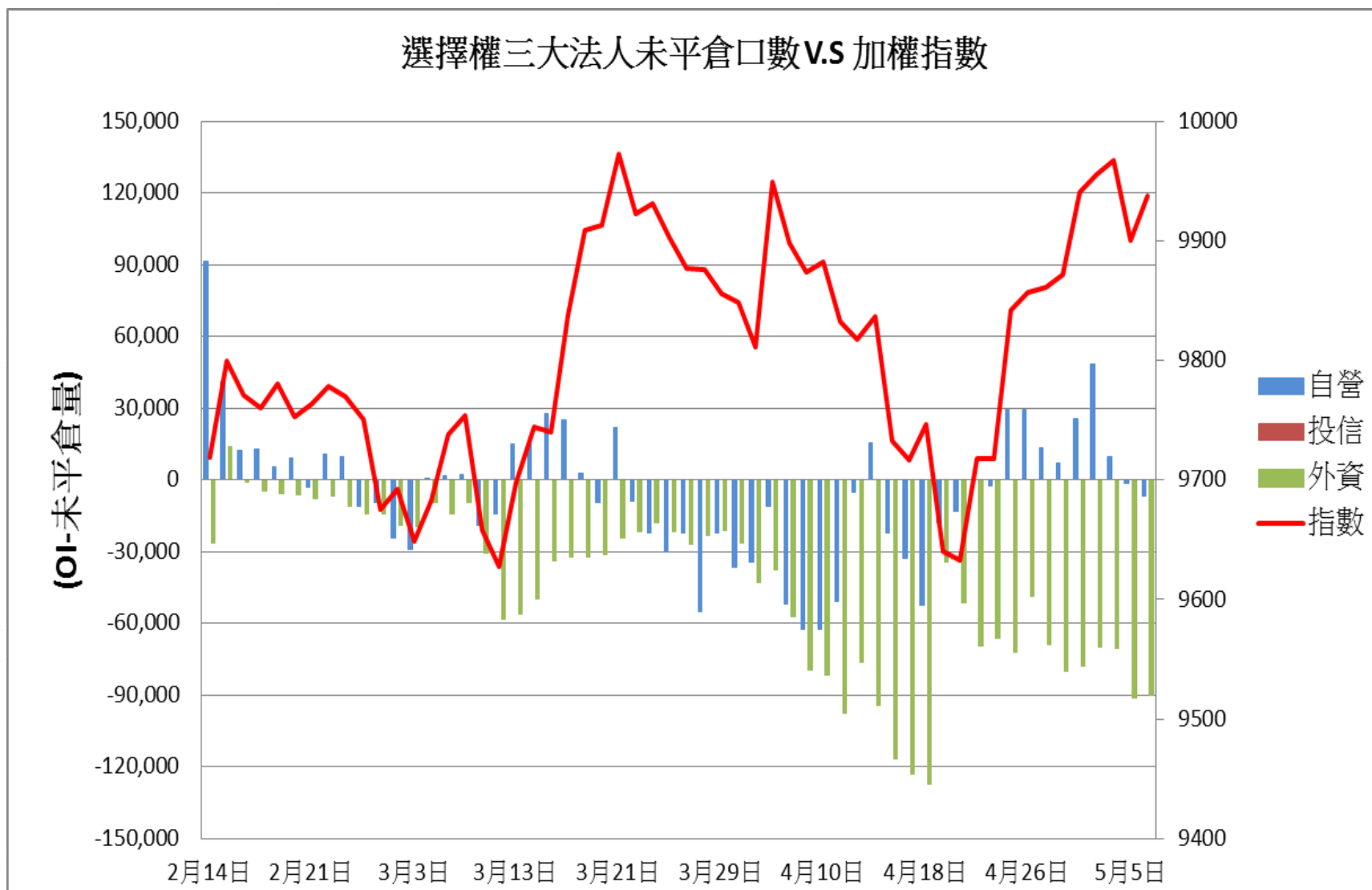
## 加權指數V.S期貨特定法人未平倉口數



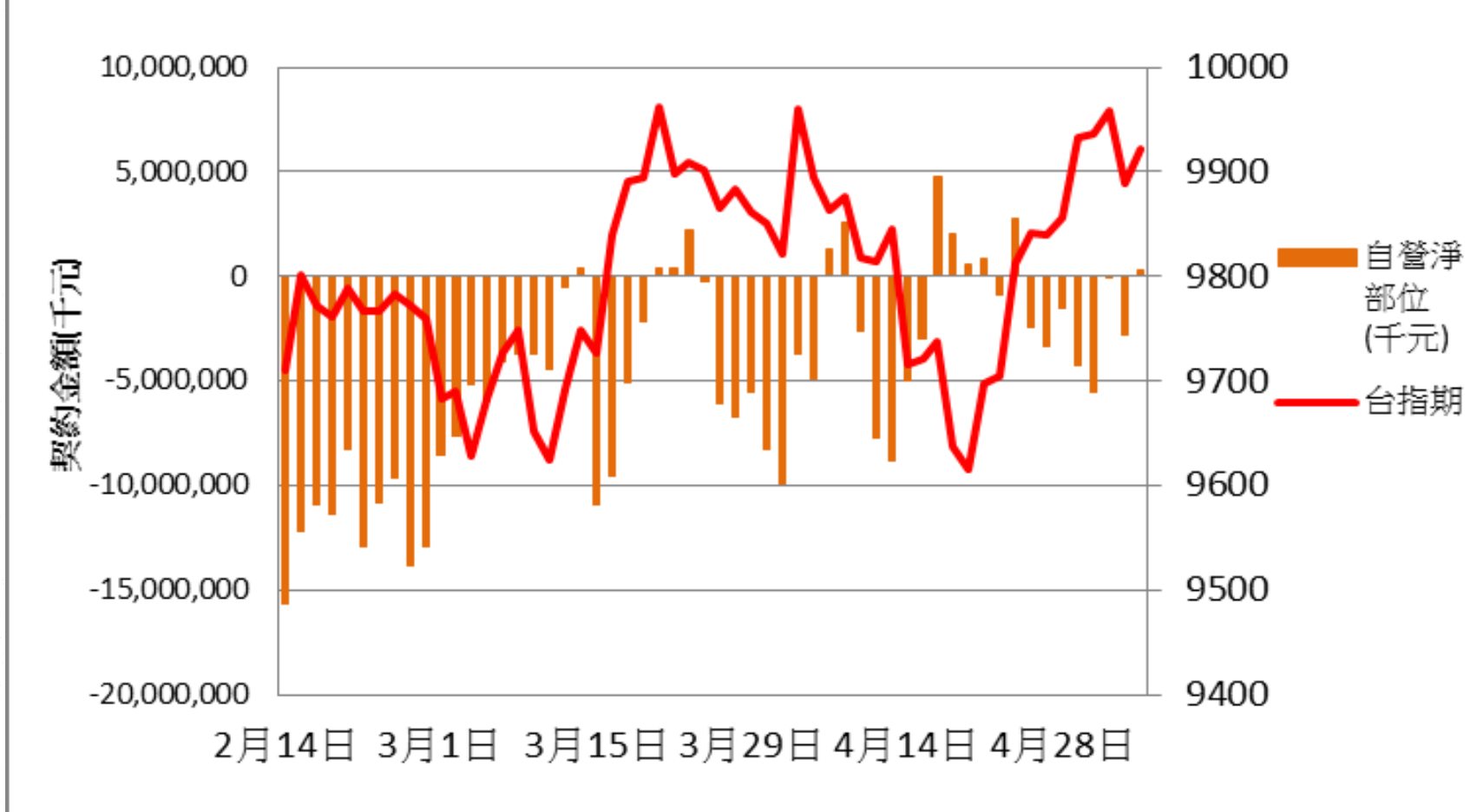
## 加權指數V.S未平倉量P/Cratio V.S 成交量P/C ratio



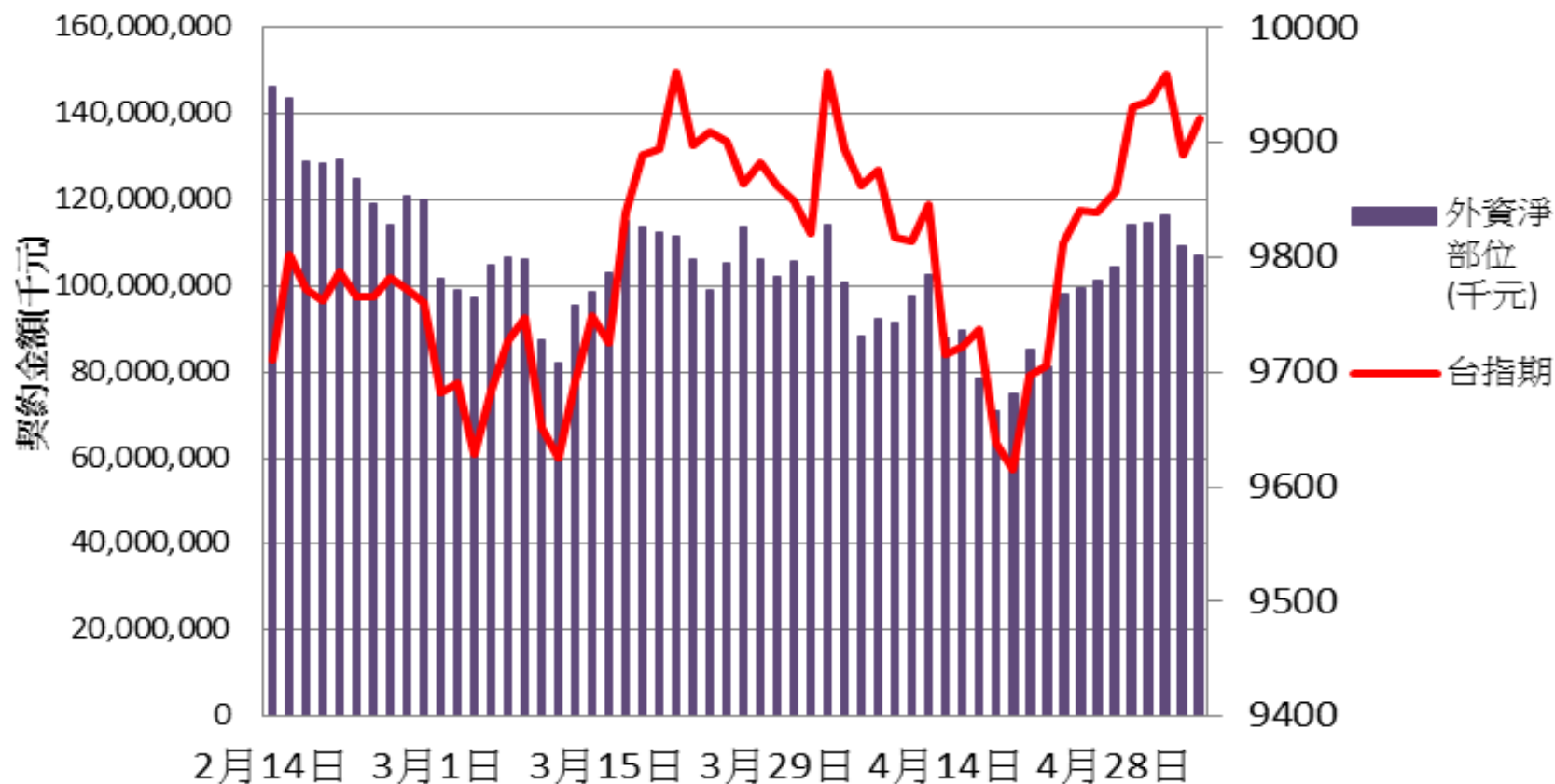
選擇權三大法人未平倉口數 V.S 加權指數



### 自營台指期與選擇權淨部位契約金額v.s台指期

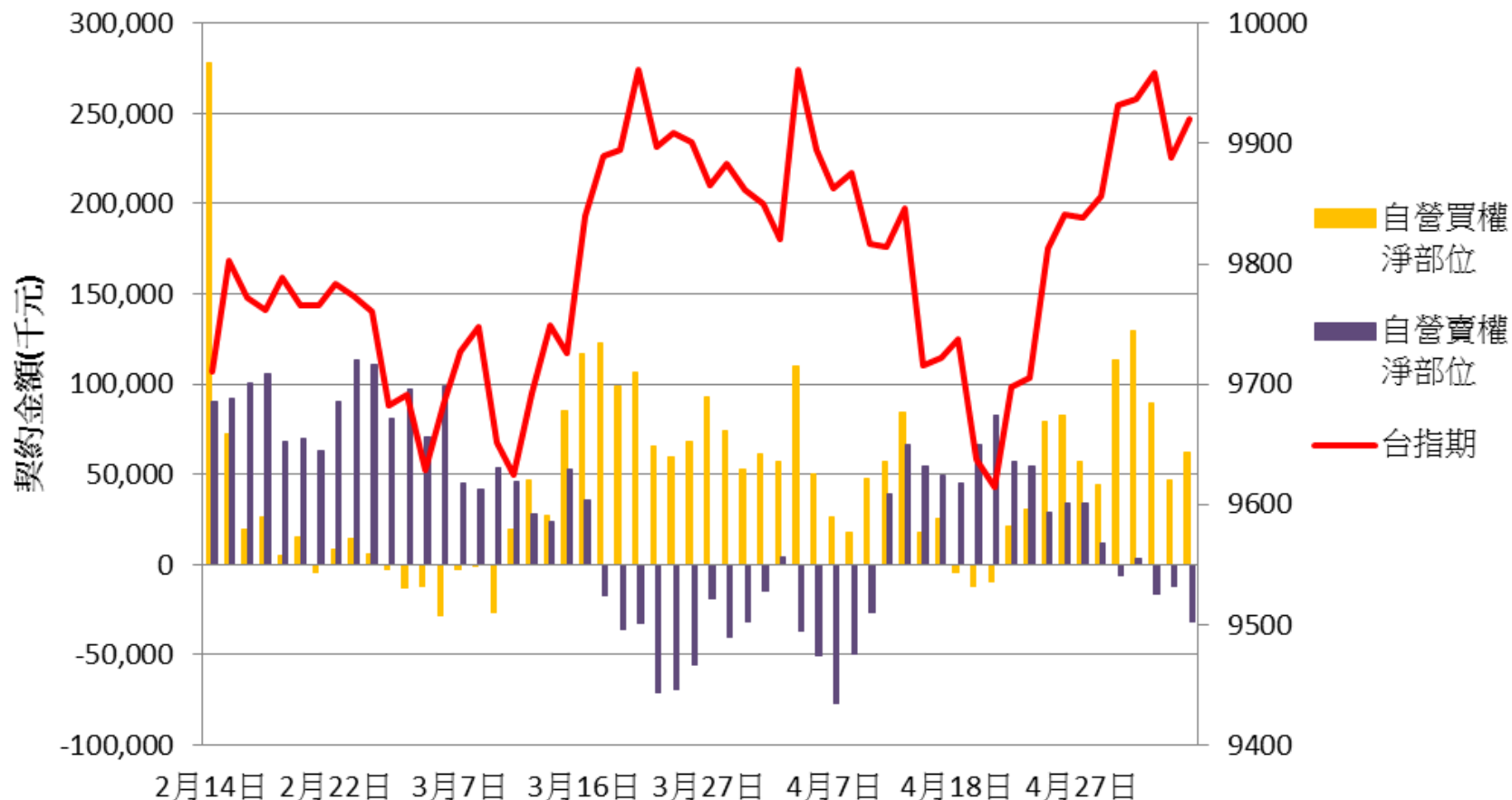


### 外資台指期與選擇權淨部位契約金額V.S台指期

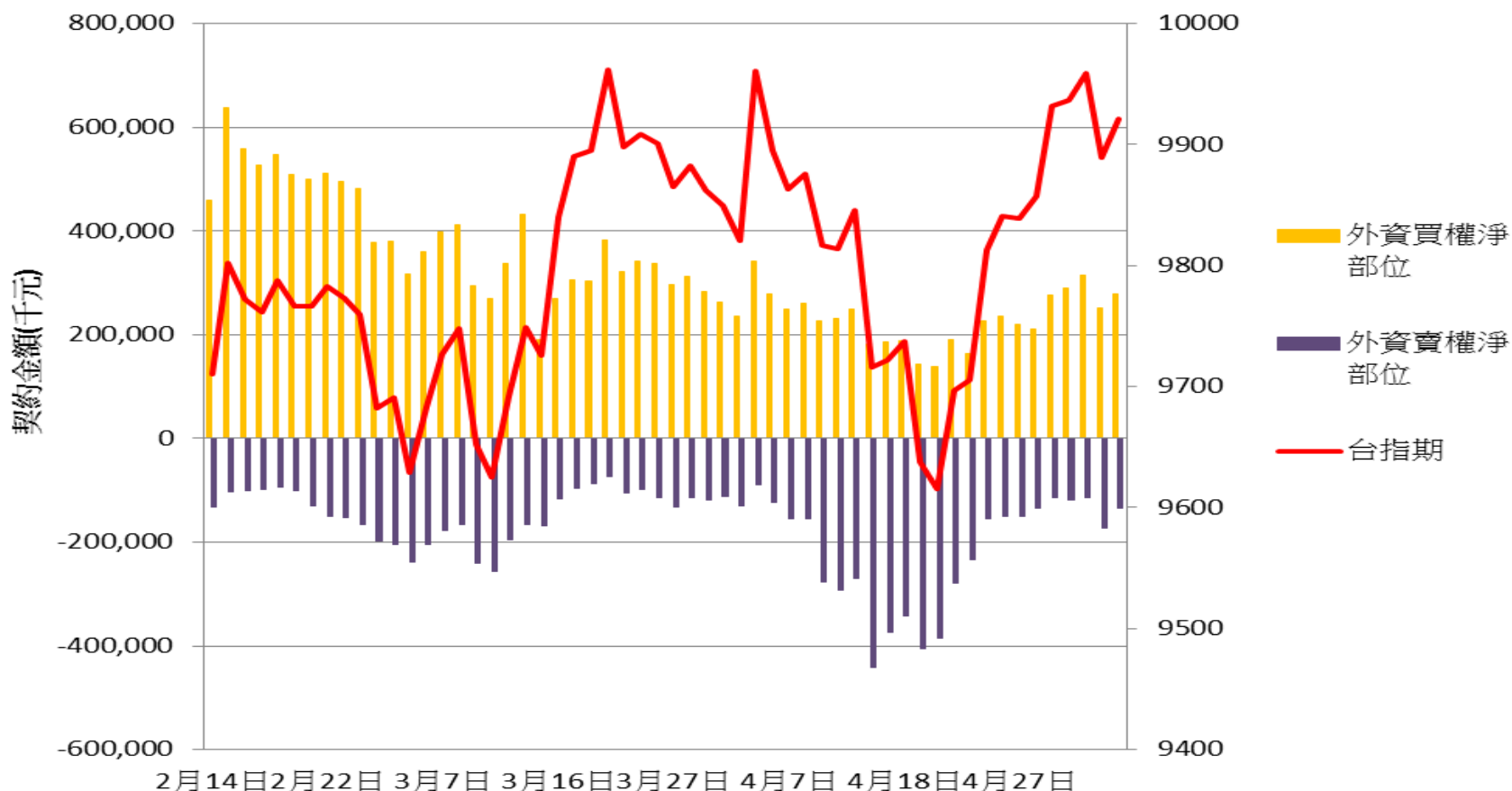




自營買賣權淨部位契約金額V.S台指期



外資買賣權淨部位契約金額V.S台指期



技術分析

CAC 法國巴黎(日) ↓ 5401.940 -30.460 -0.56%  
09:28:30 開 5442.100 高 5442.240 低 5400.650



技術分析

DAX 法蘭克福(日) ↑ 12712.340 -4.550 -0.04%  
09:28:37 開 12758.480 高 12762.040 低 12703.140



技術分析

NKI 日經指數(日) ↓ 19895.700 +450.000 +2.31%  
15:00:02 開 19709.010 高 19929.480 低 19705.130



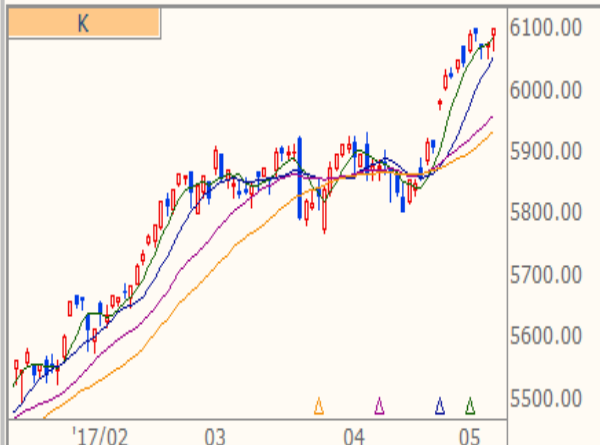
技術分析

FTH 時報金融(日) ↓ 7294.890 -2.540 -0.03%  
08:28:37 開 7297.430 高 7305.330 低 7285.760



技術分析

NAS NASDAQ(日) 6100.760 +25.420 +0.42%  
16:00:00 開 6091.690 高 6100.760 低 6067.160



技術分析

DJI 道瓊指數(日) 21006.940 +55.470 +0.26%  
16:40:30 開 20929.040 高 21006.940 低 20905.500

