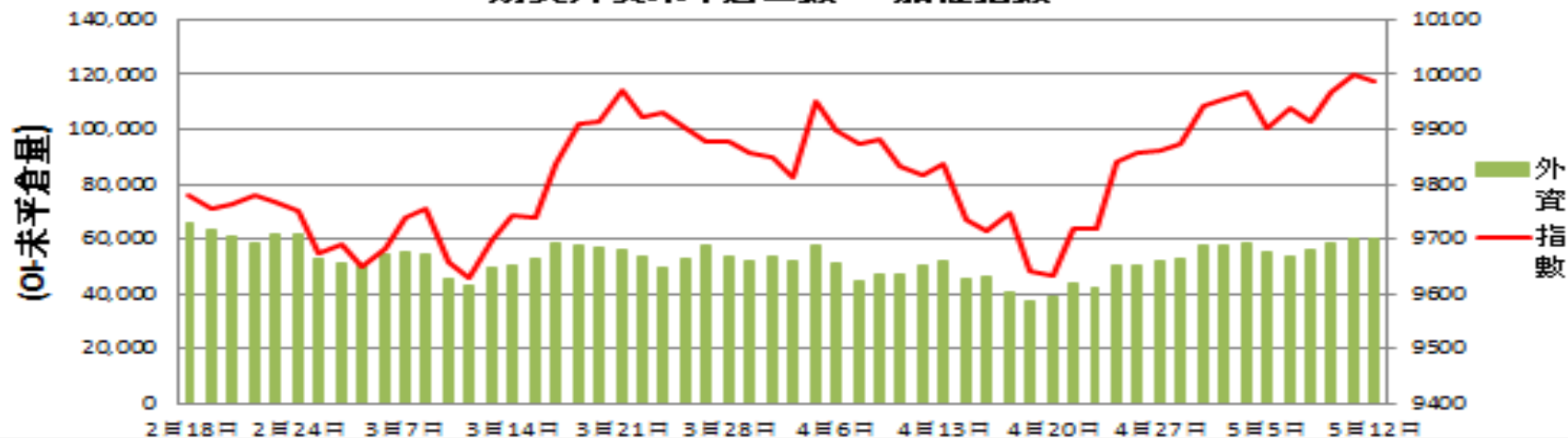


期貨外資未平倉口數 V.S 加權指數



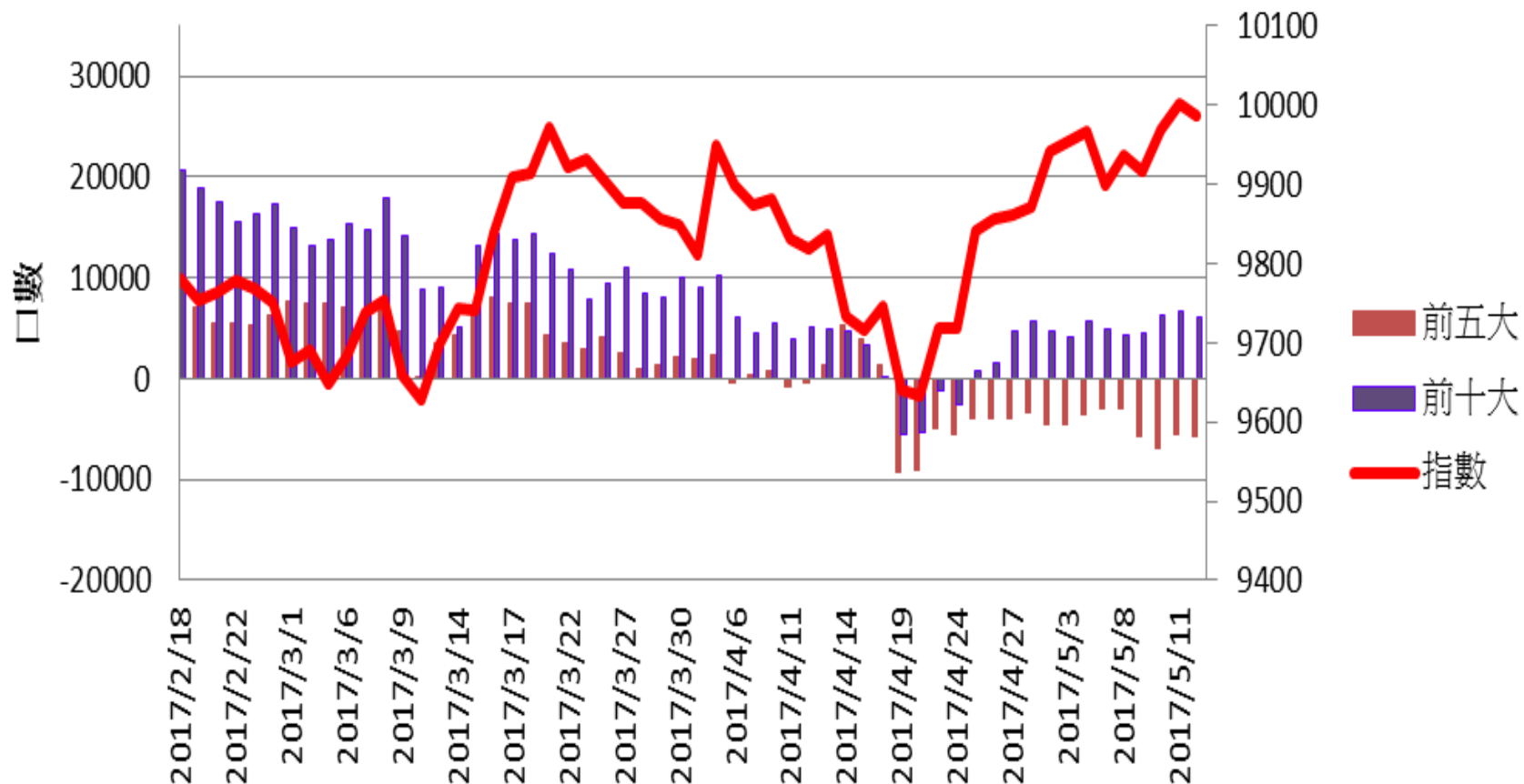
期貨投信未平倉口數



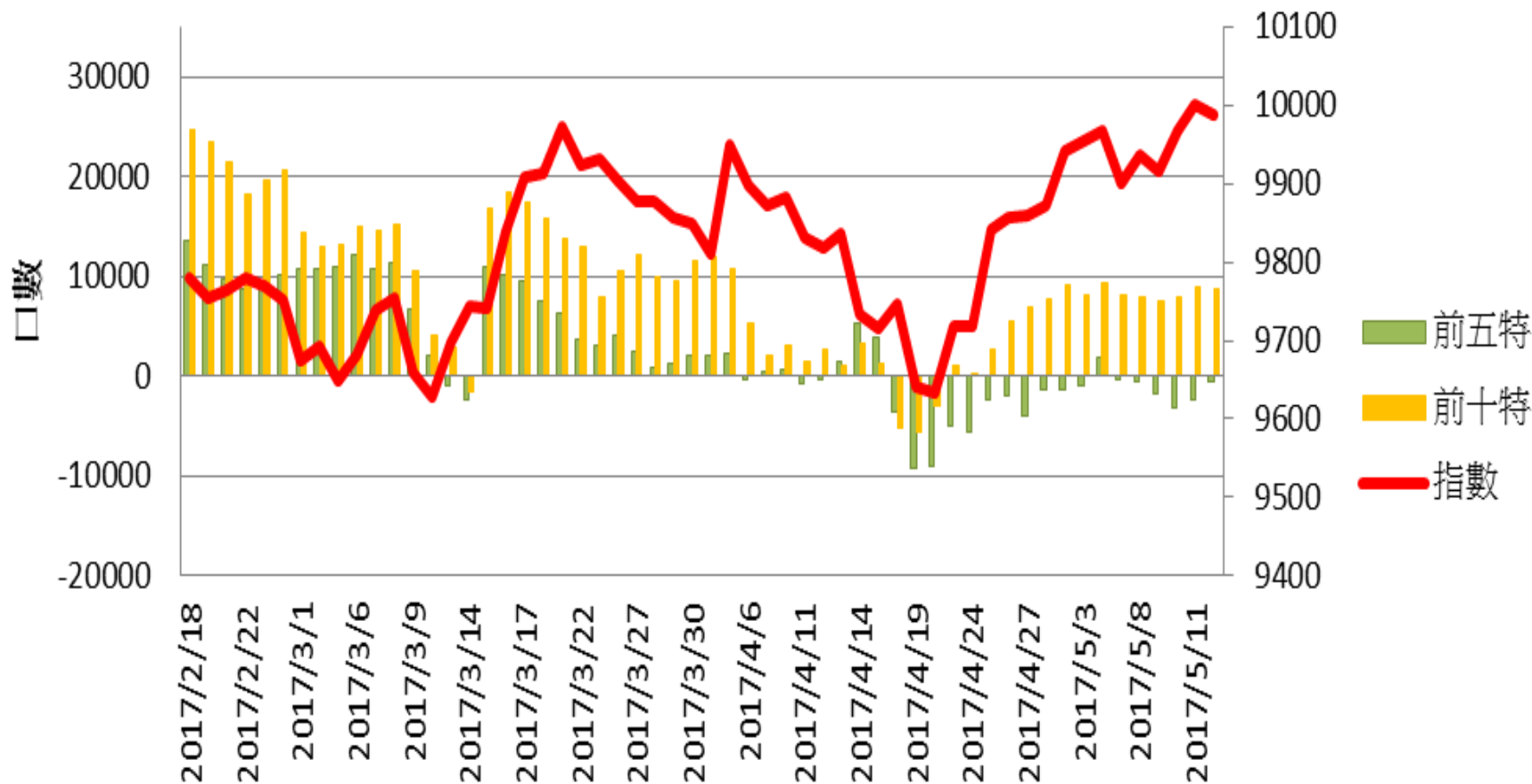
期貨自營未平倉口數



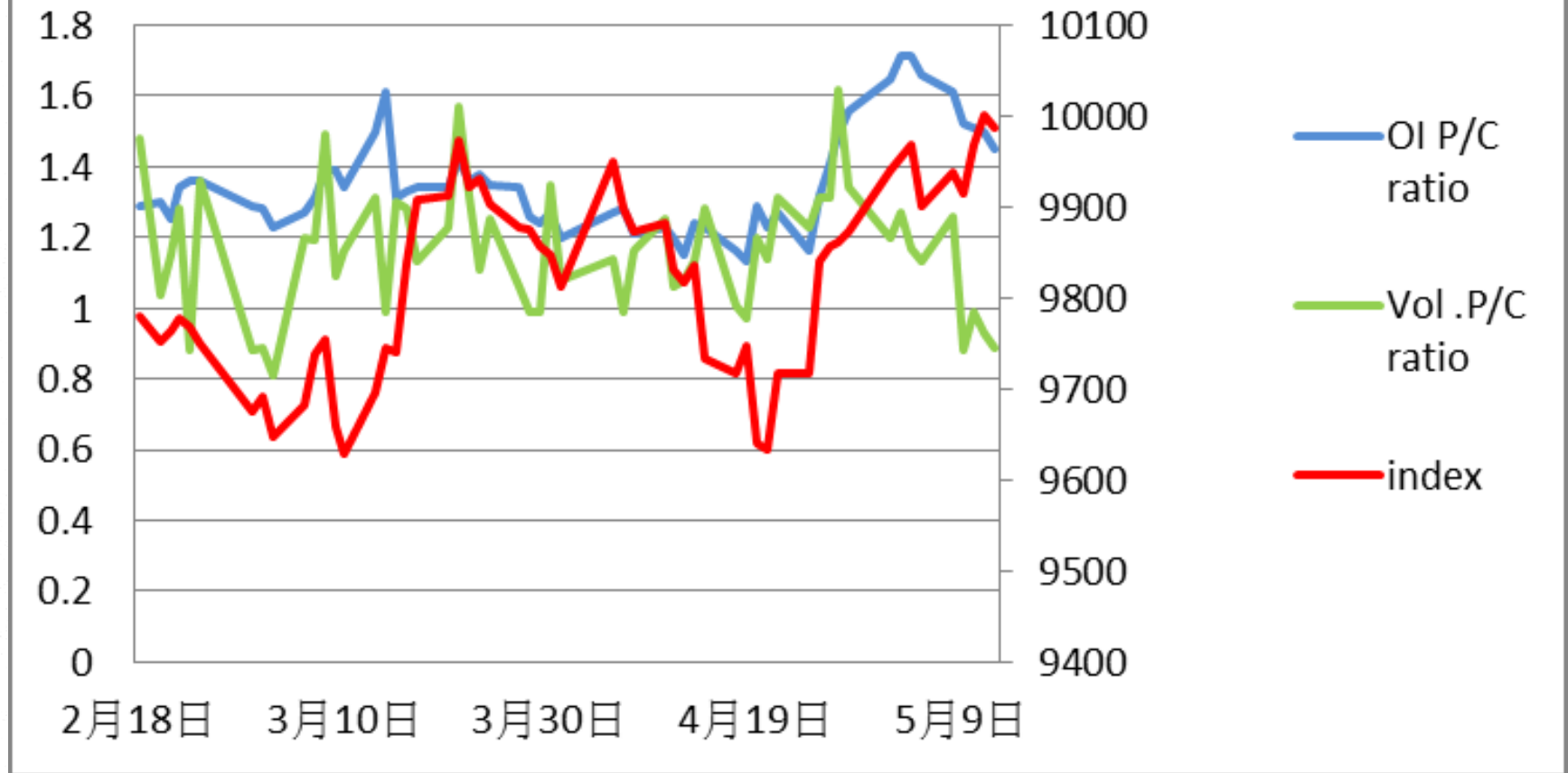
## 加權指數V.S期貨大額法人未平倉口數



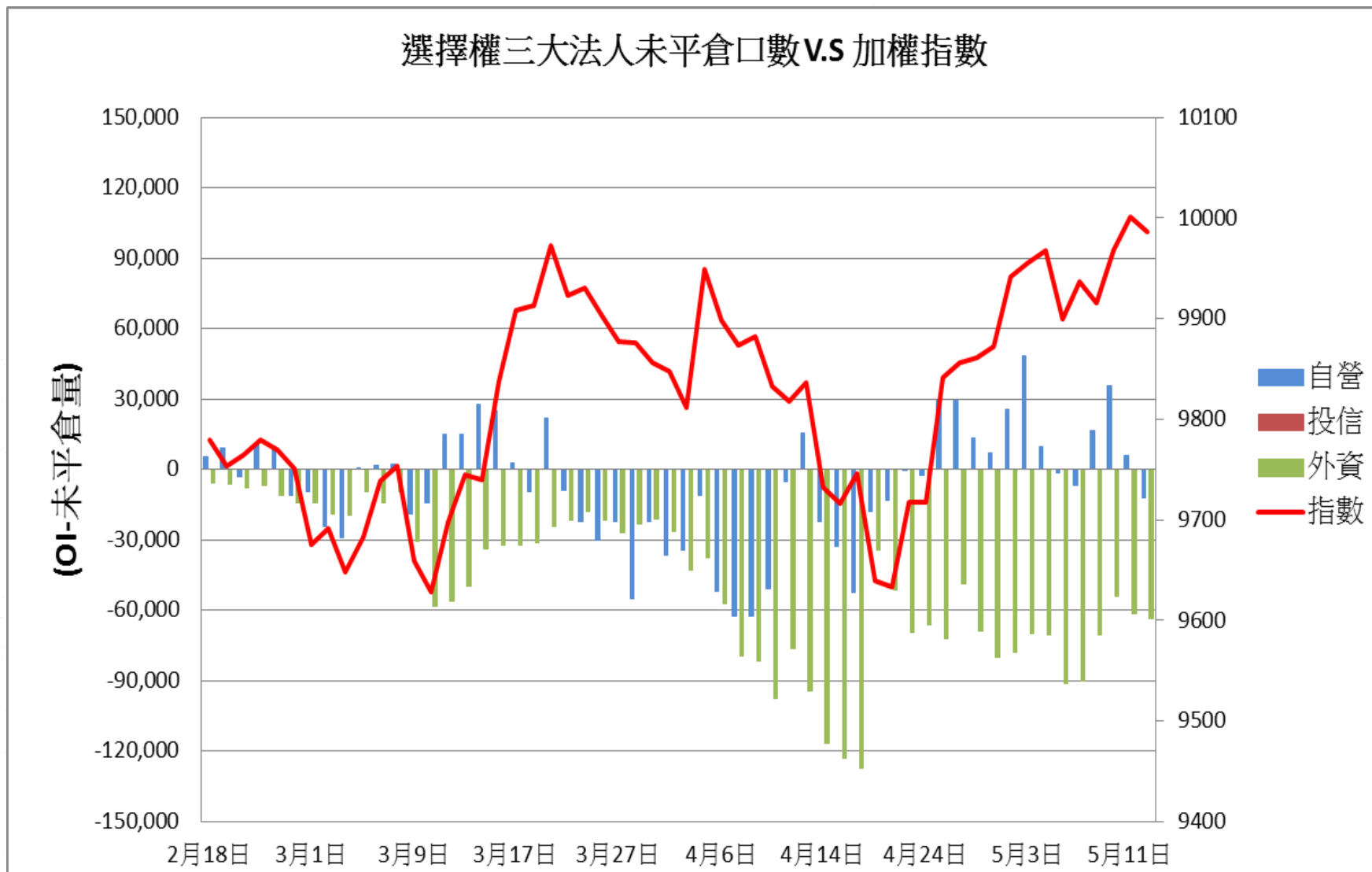
## 加權指數V.S期貨特定法人未平倉口數



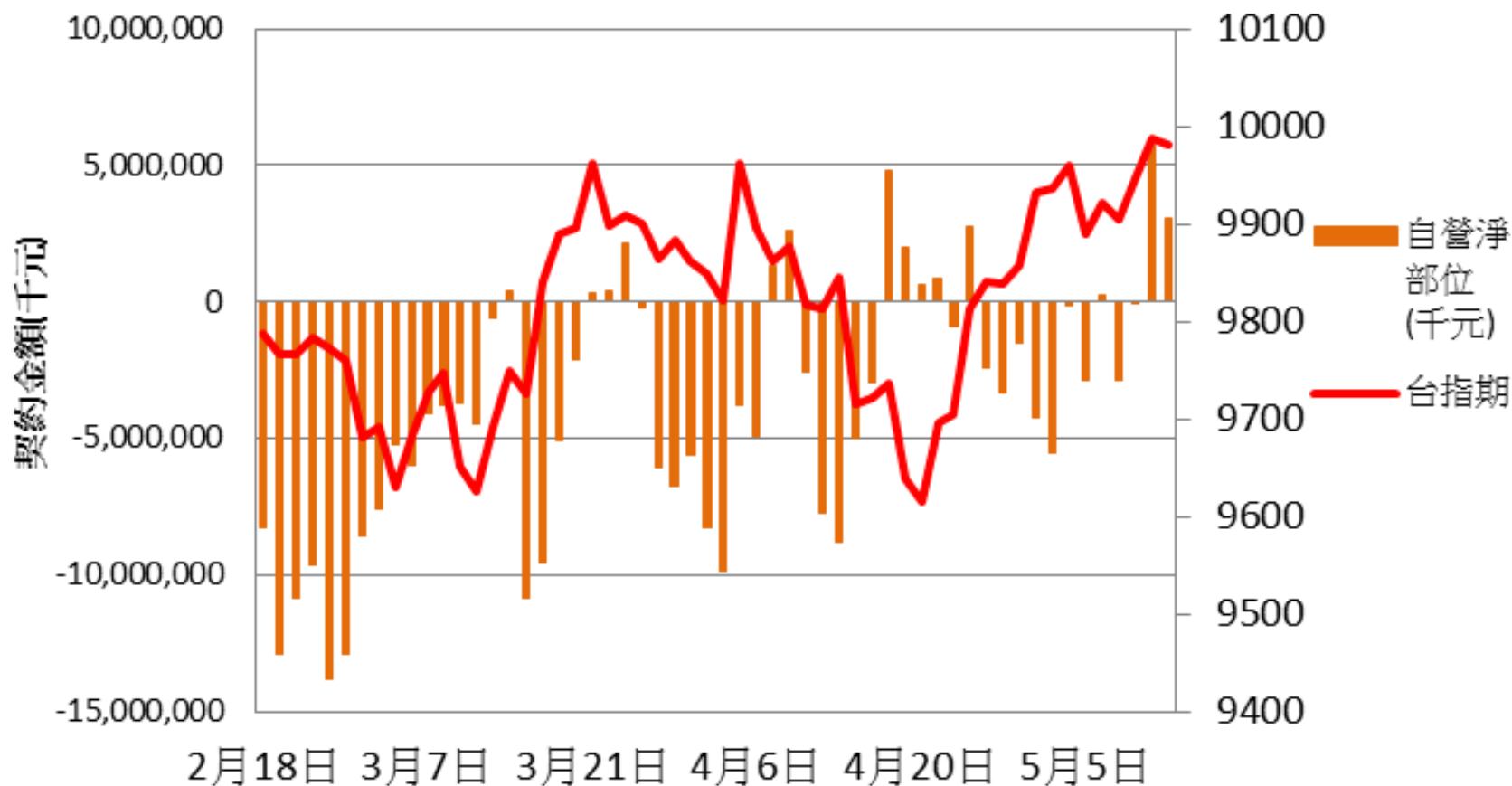
## 加權指數V.S未平倉量P/Cratio V.S 成交量P/C ratio



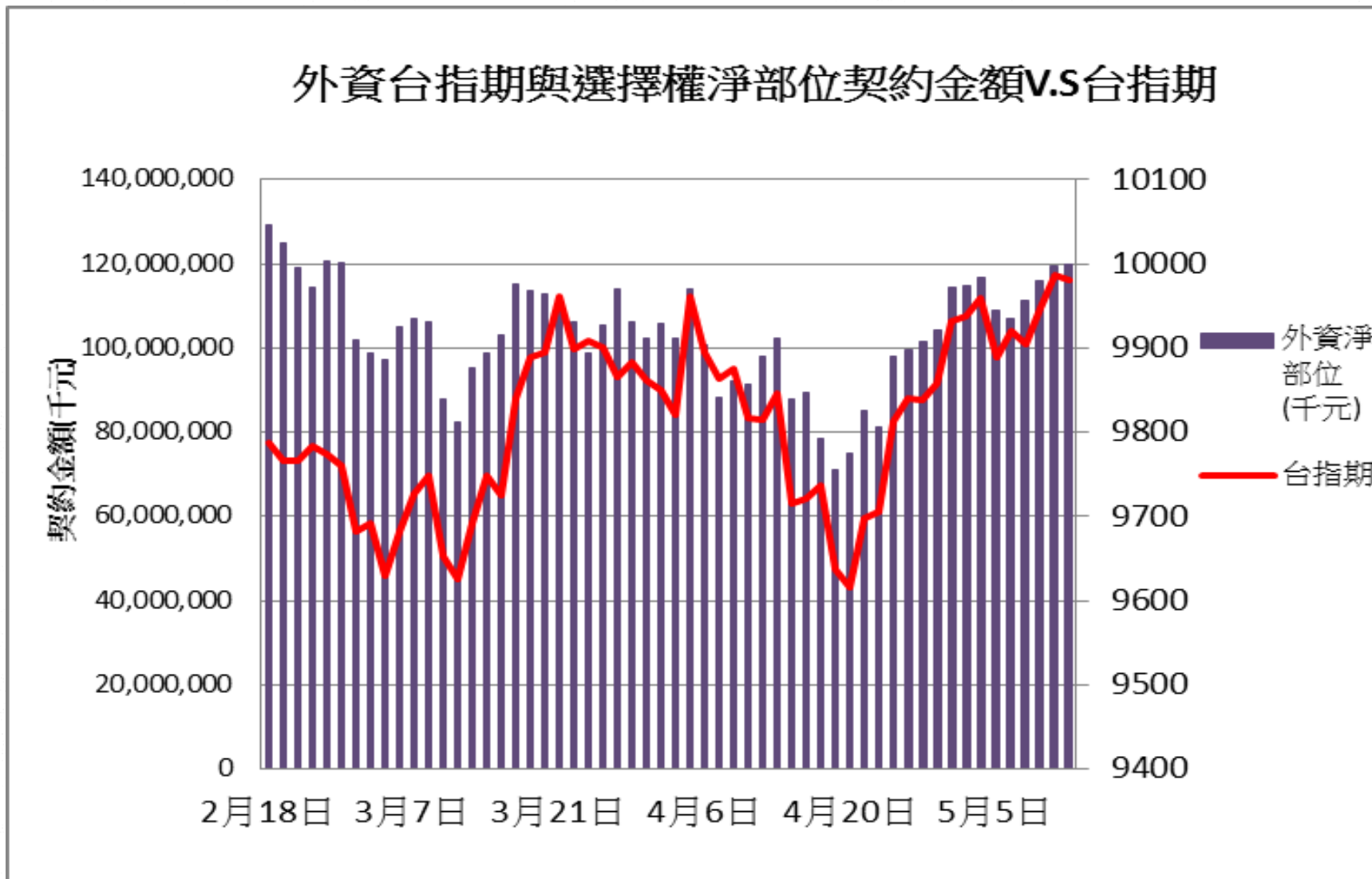
選擇權三大法人未平倉口數 v.s 加權指數



### 自營台指期與選擇權淨部位契約金額v.s台指期

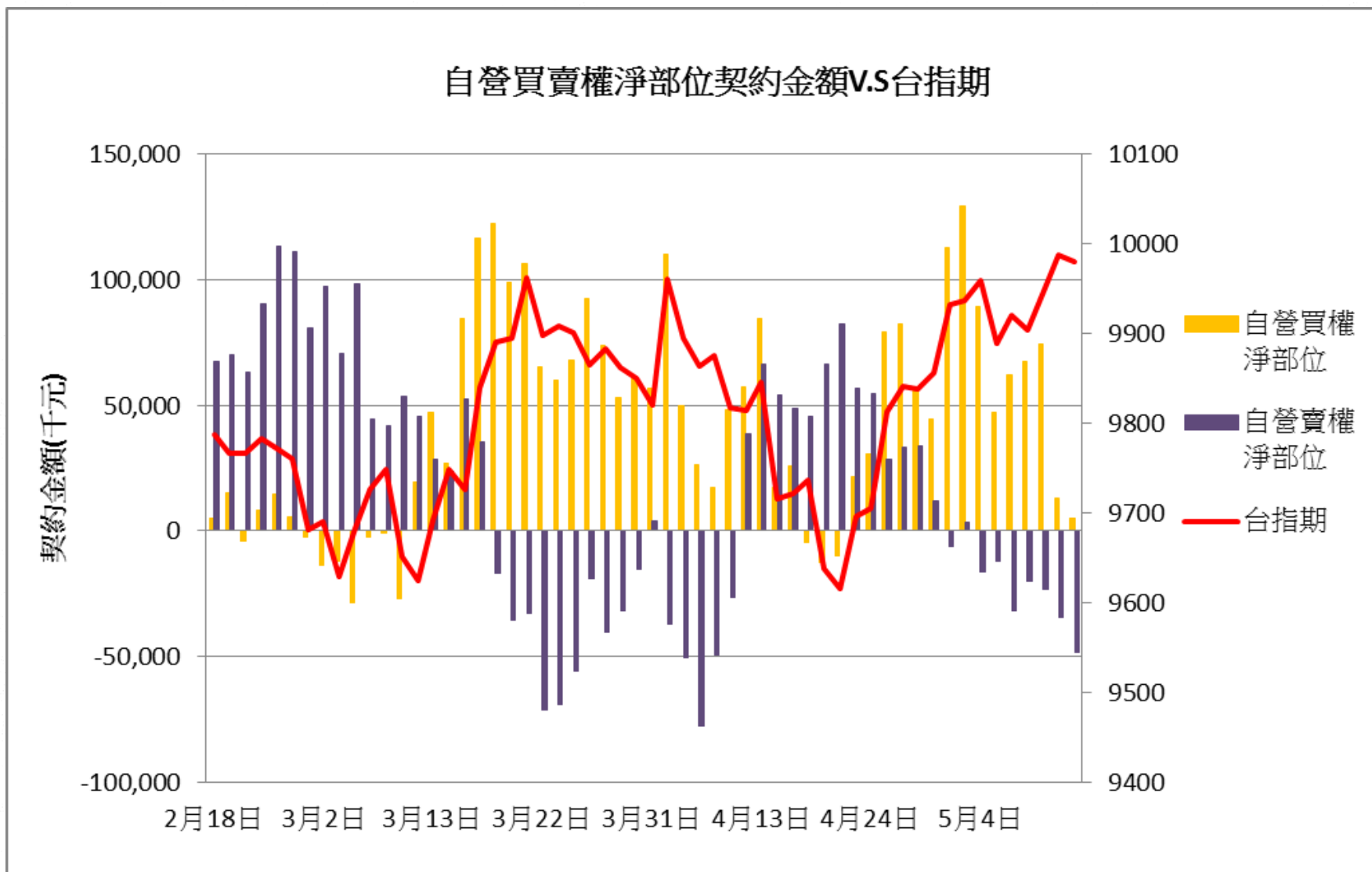


### 外資台指期與選擇權淨部位契約金額V.S台指期

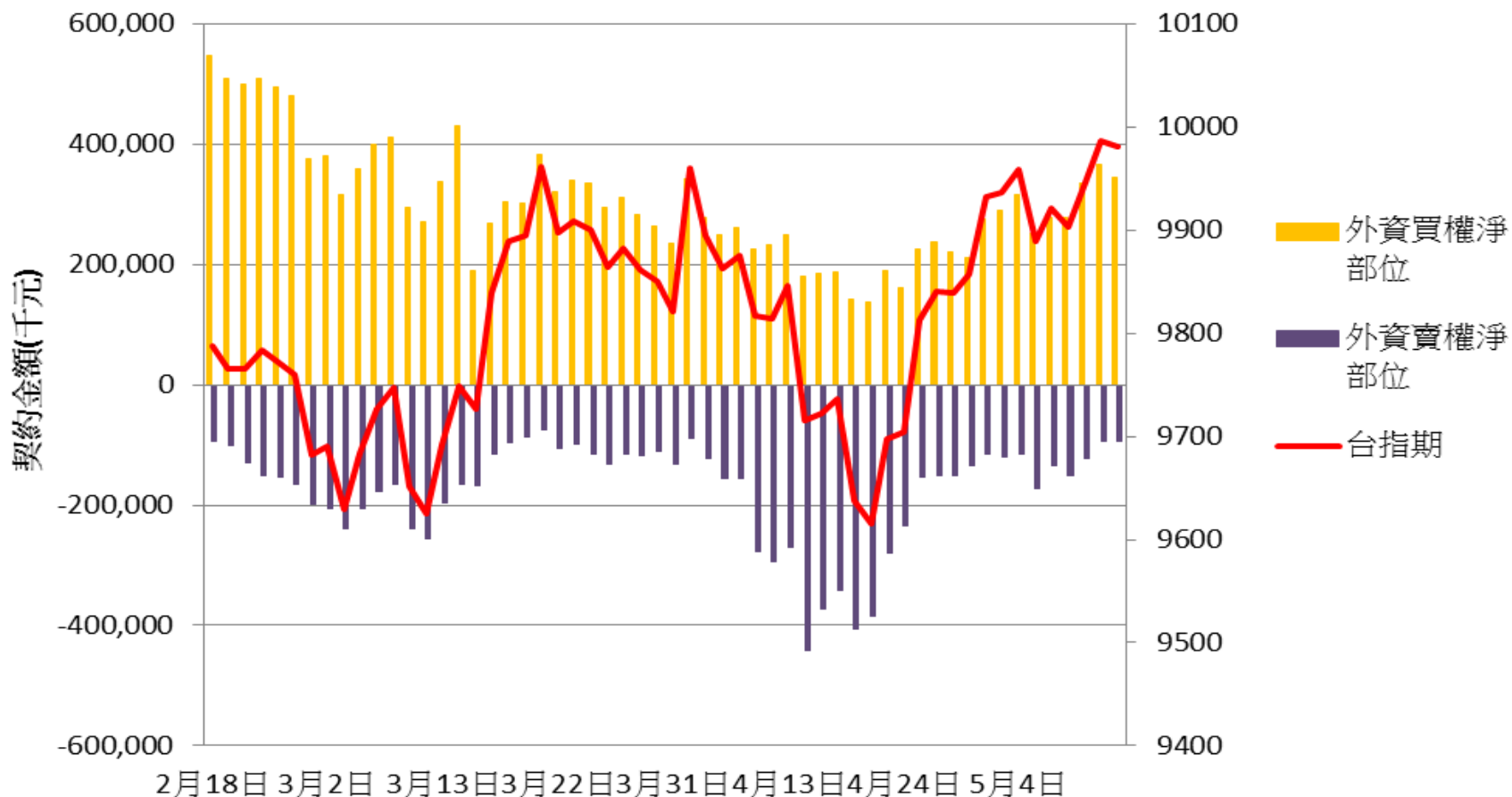




自營買賣權淨部位契約金額V.S台指期



外資買賣權淨部位契約金額V.S台指期



技術分析

CAC 法國巴黎(日) ↓ 5390.210 +6.790 +0.13%  
09:13:15 開 5386.790 高 5391.240 低 5383.190



技術分析

DAX 法蘭克福(日) ↑ 12729.090 +18.030 +0.14%  
09:13:25 開 12728.840 高 12736.150 低 12721.880



技術分析

NKI 日經指數(日) ↓ 19883.900 -77.650 -0.39%  
15:00:01 開 19941.640 高 19941.640 低 19809.910



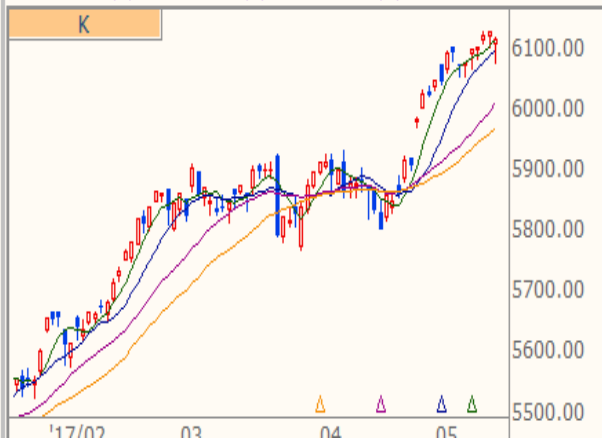
技術分析

FTH 時報金融(日) ↑ 7391.920 +5.290 +0.07%  
08:13:24 開 7386.630 高 7399.830 低 7381.740



技術分析

NAS NASDAQ(日) ↓ 6115.960 -13.180 -0.22%  
16:00:00 開 6110.050 高 6120.200 低 6075.680



技術分析

DJI 道瓊指數(日) 20919.420 -23.690 -0.11%





技術分析

TWD 台幣(日) 買 30.176 賣 30.180 -0.019 -0.0629% 07:13:00



技術分析

TWI 加權指數(日) 9986.820 -14.660 -0.15% 13:31:00 開 9981.770 高 10008.250 低 9961.370

