

期貨外資未平倉口數 V.S 加權指數



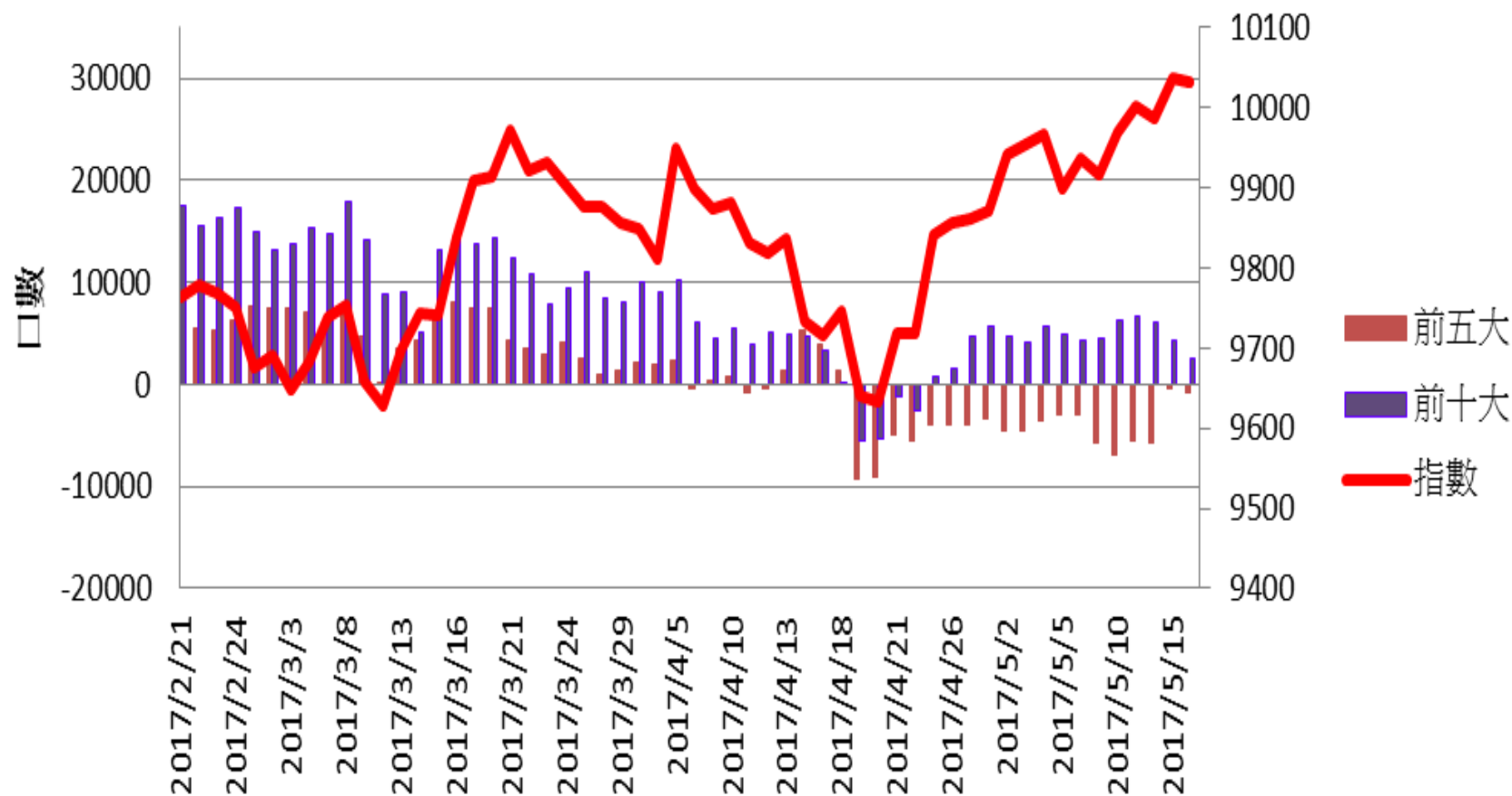
期貨投信未平倉口數



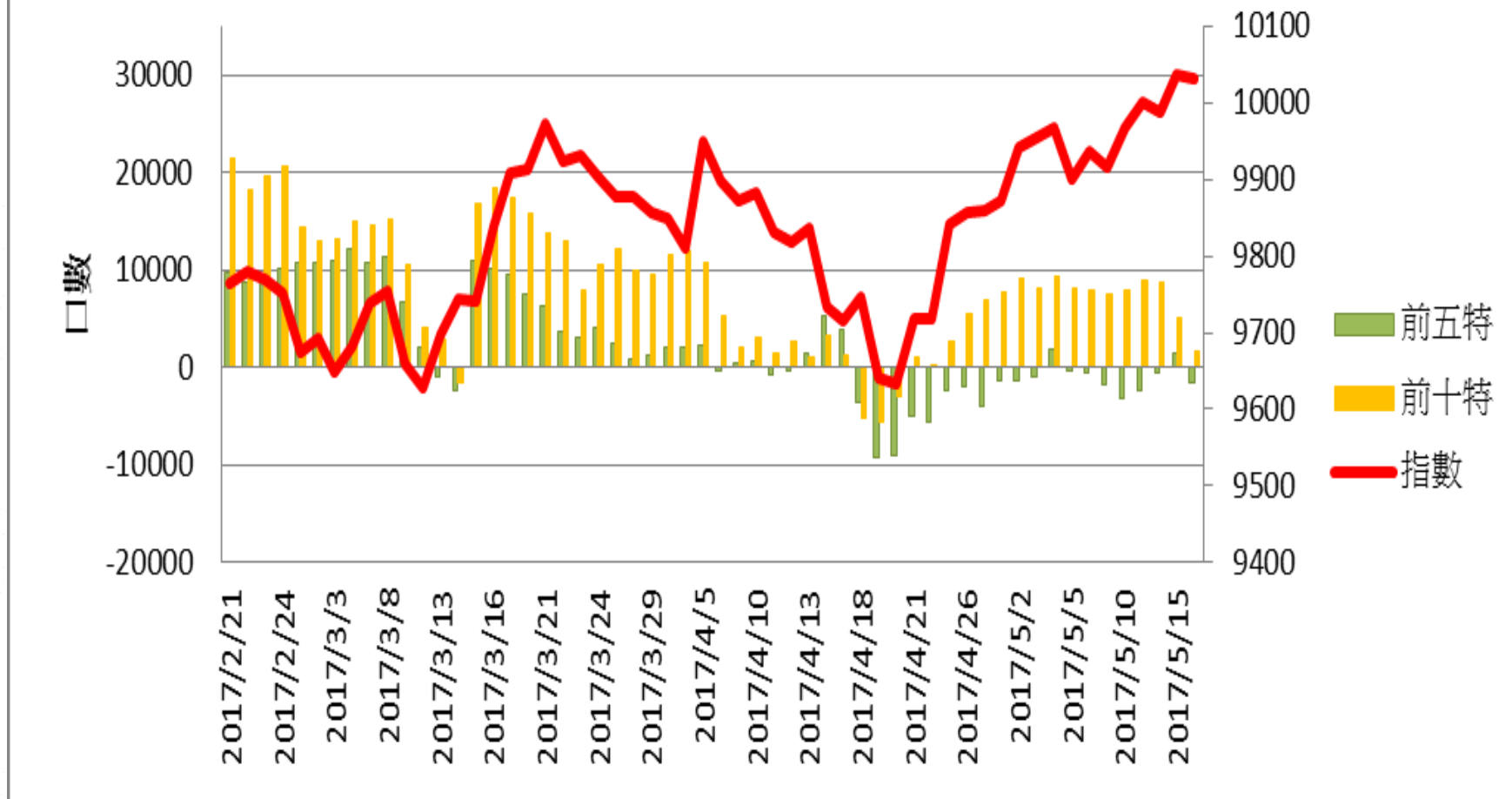
期貨自營未平倉口數



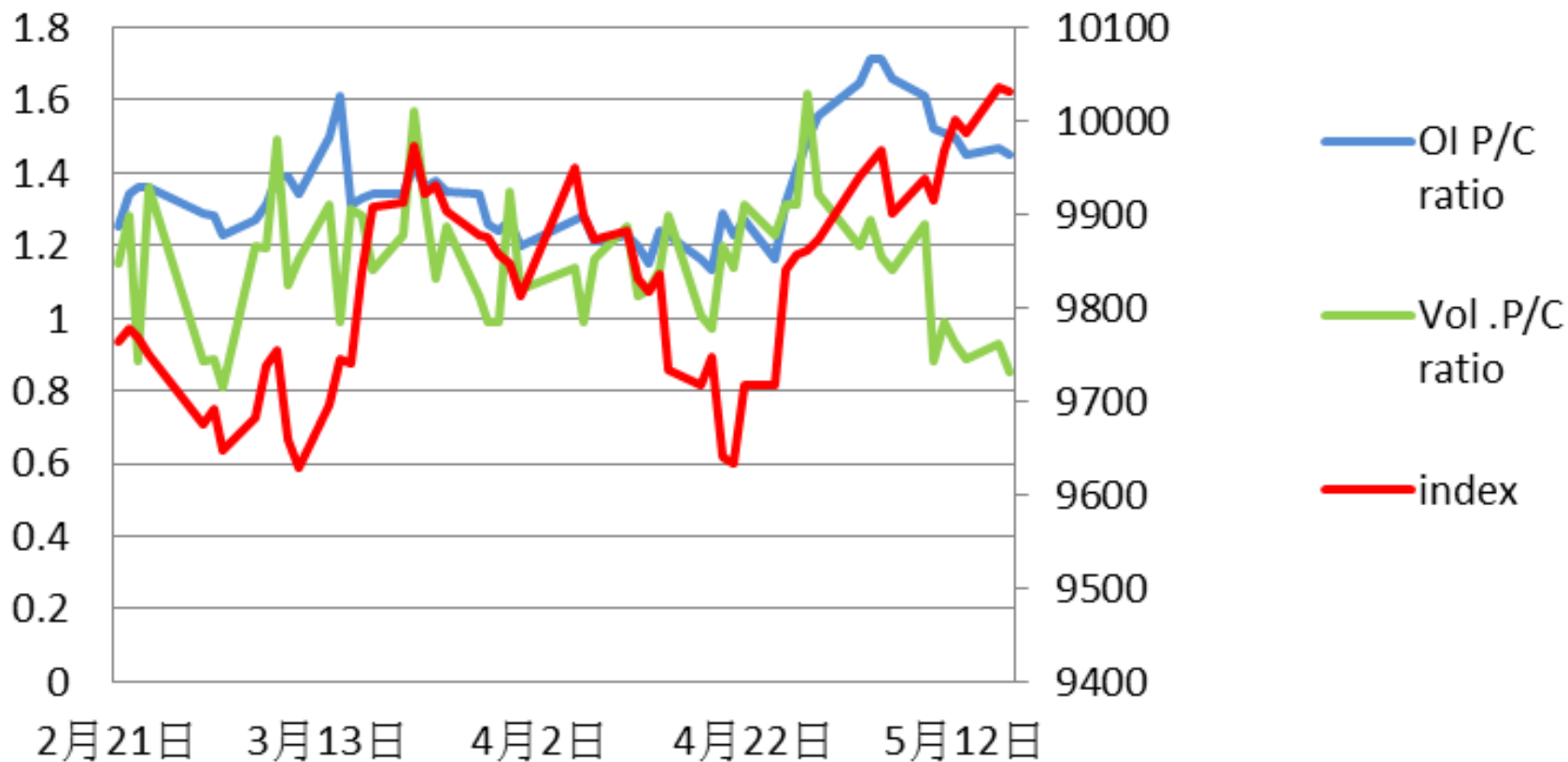
加權指數V.S期貨大額法人未平倉口數



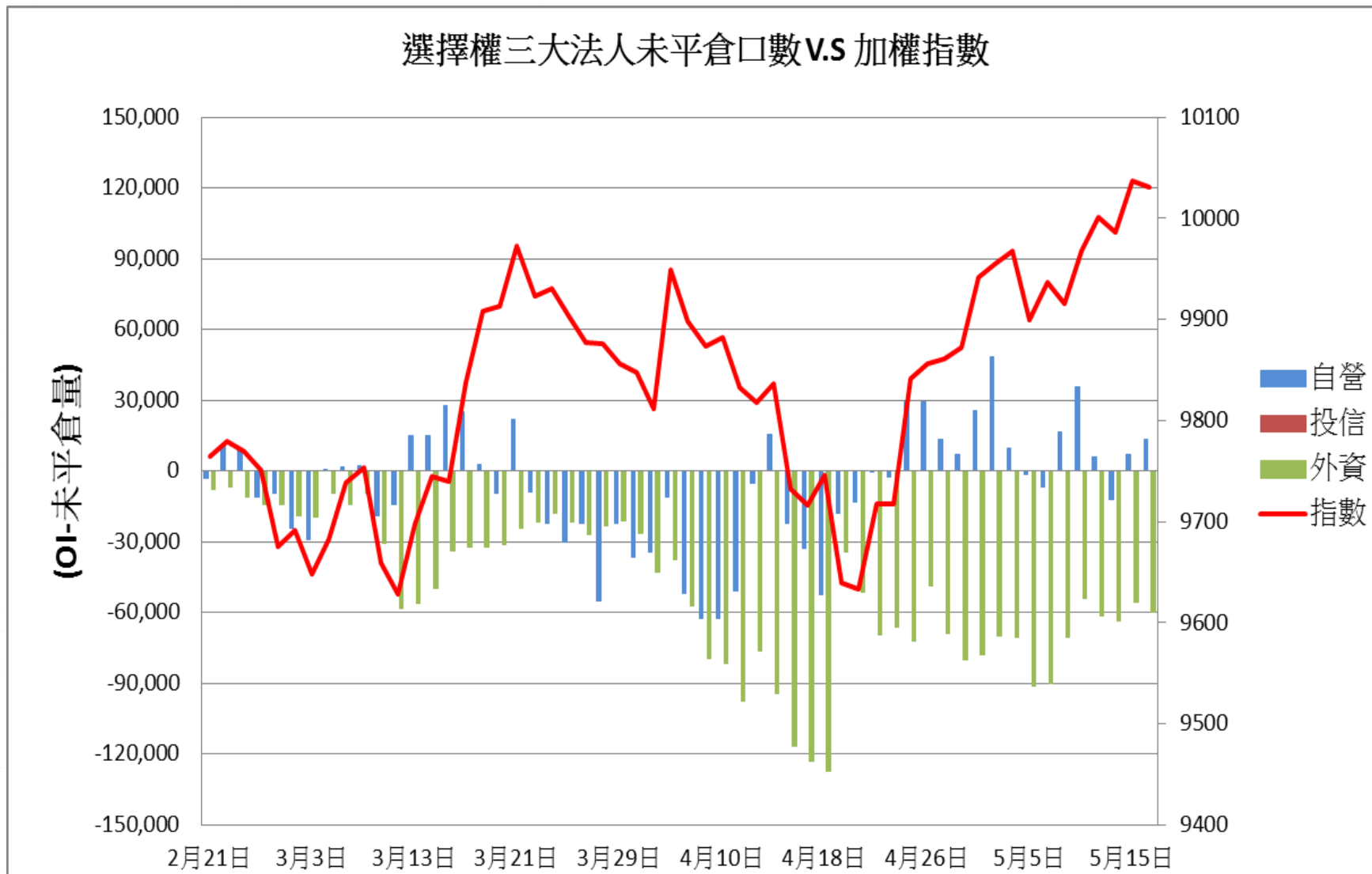
加權指數V.S期貨特定法人未平倉口數



加權指數V.S未平倉量P/Cratio V.S 成交量P/C ratio

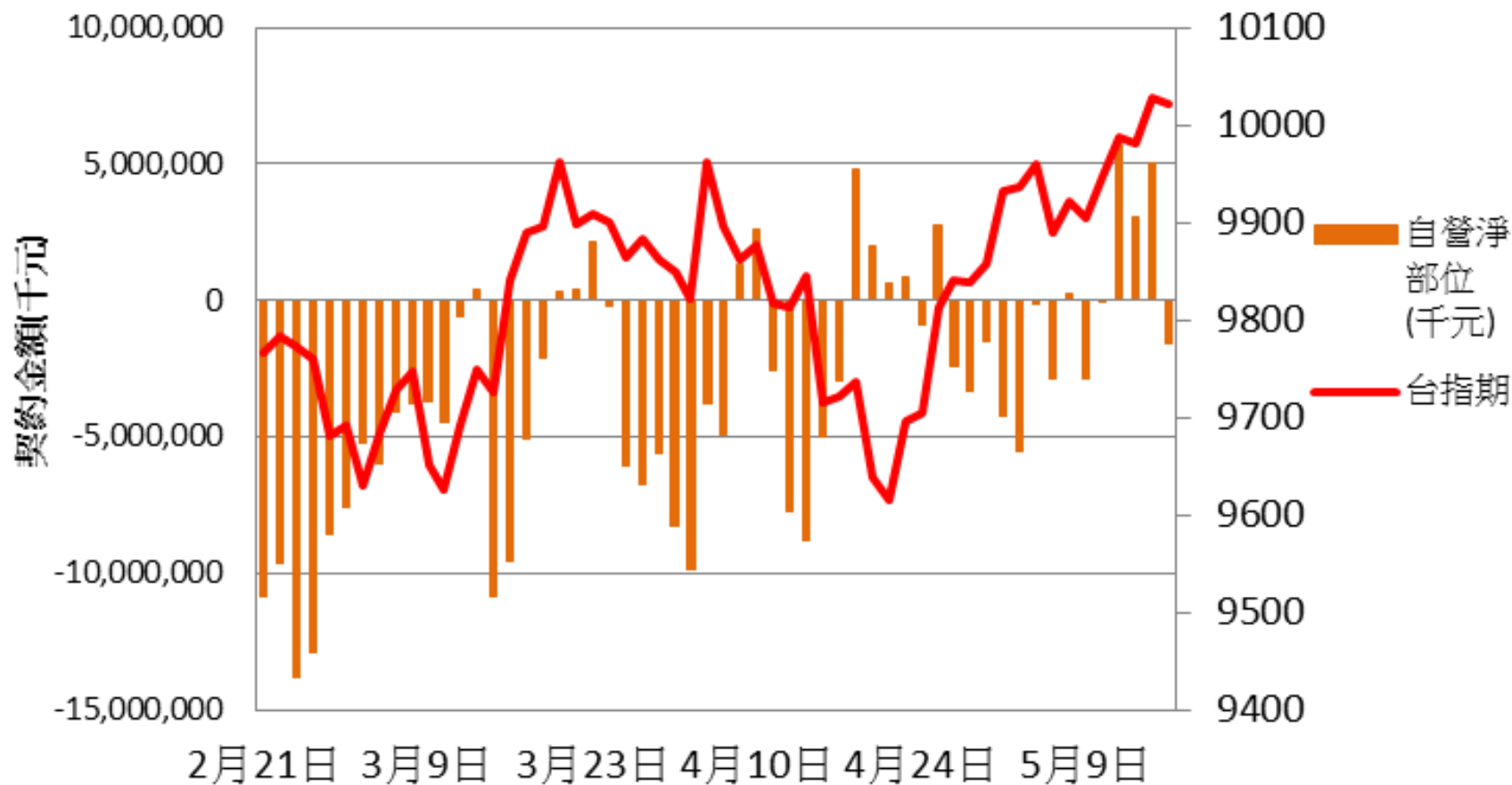


選擇權三大法人未平倉口數 v.s 加權指數

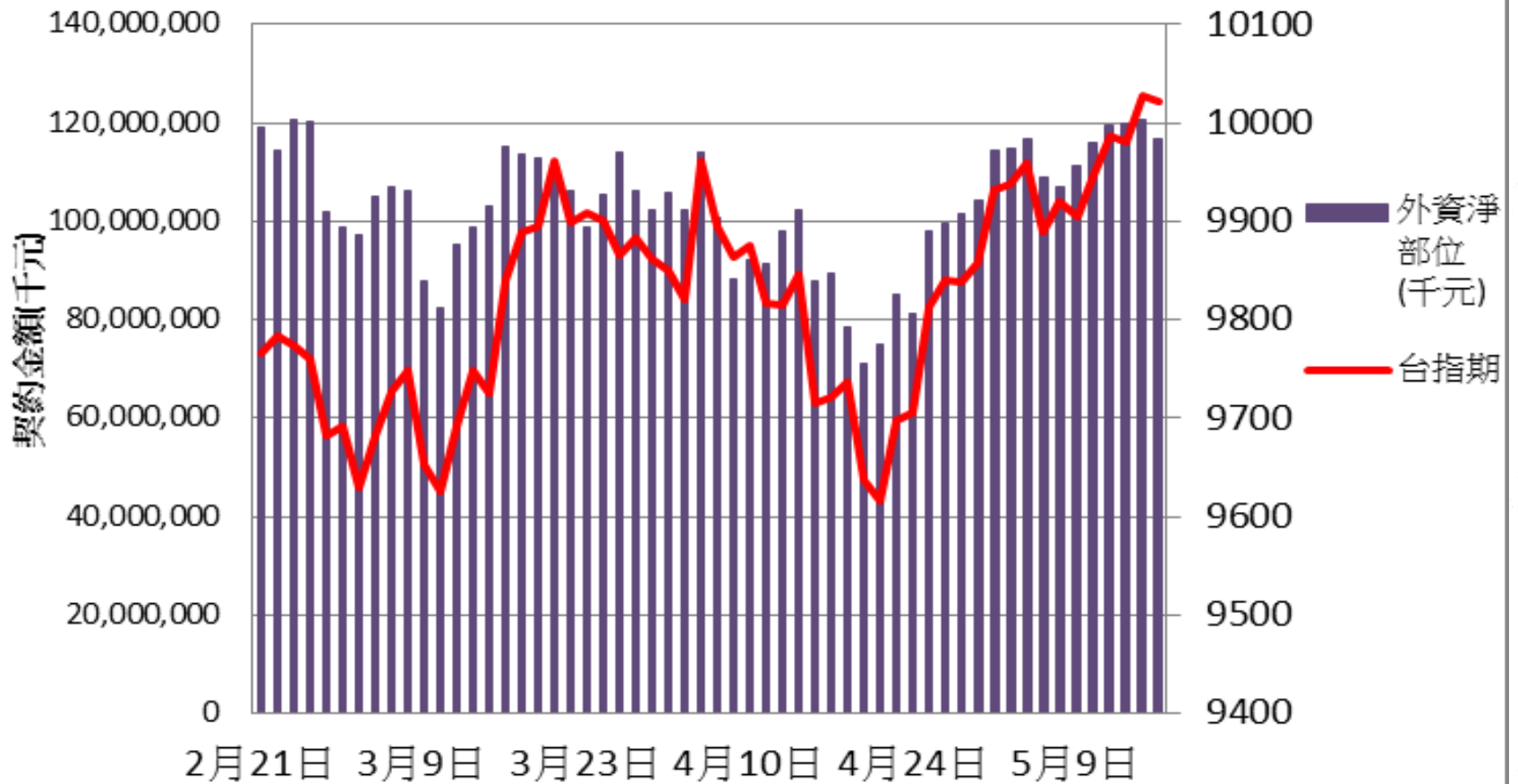


- 自營
- 投信
- 外資
- 指數

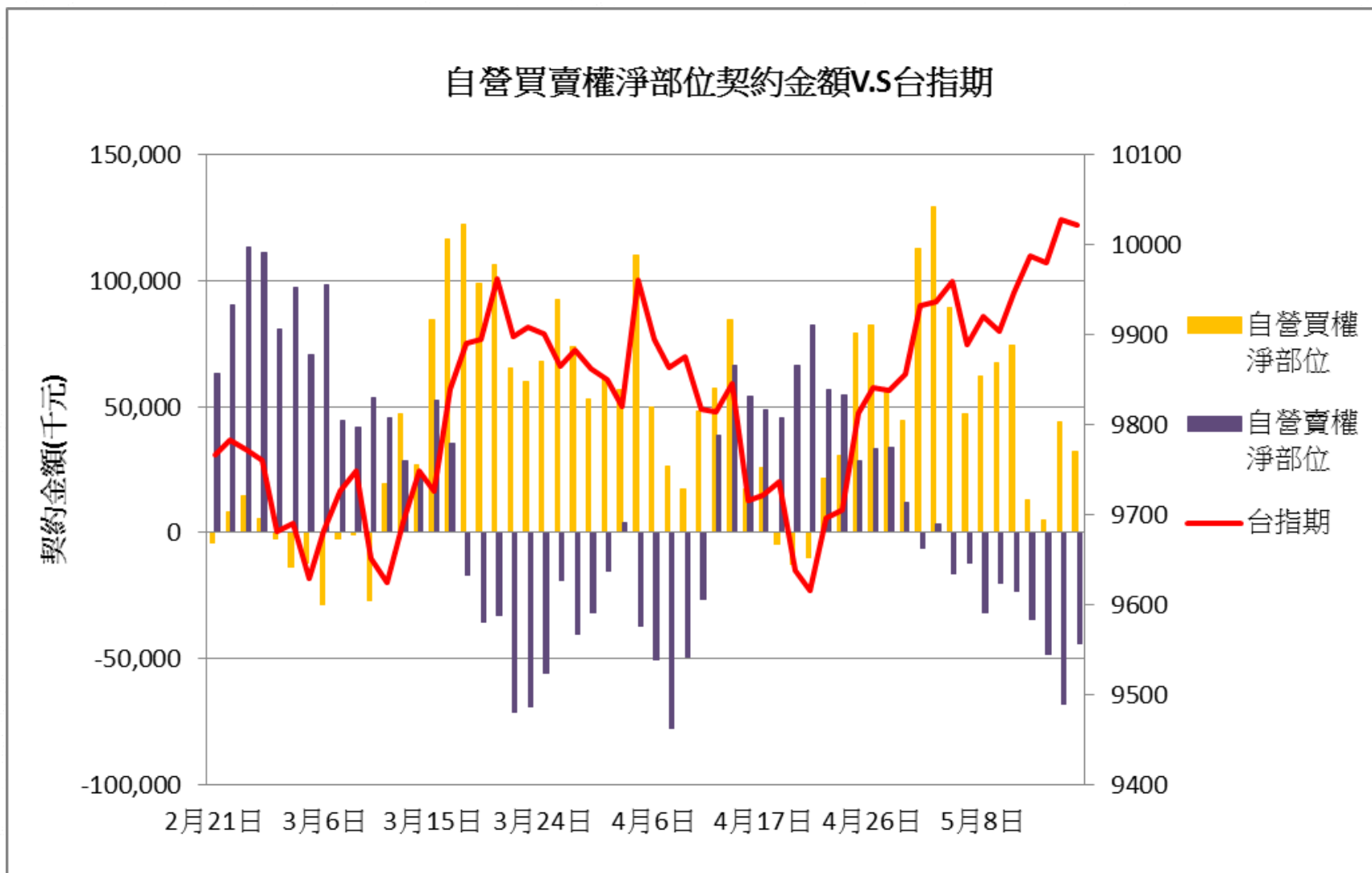
自營台指期與選擇權淨部位契約金額V.S台指期



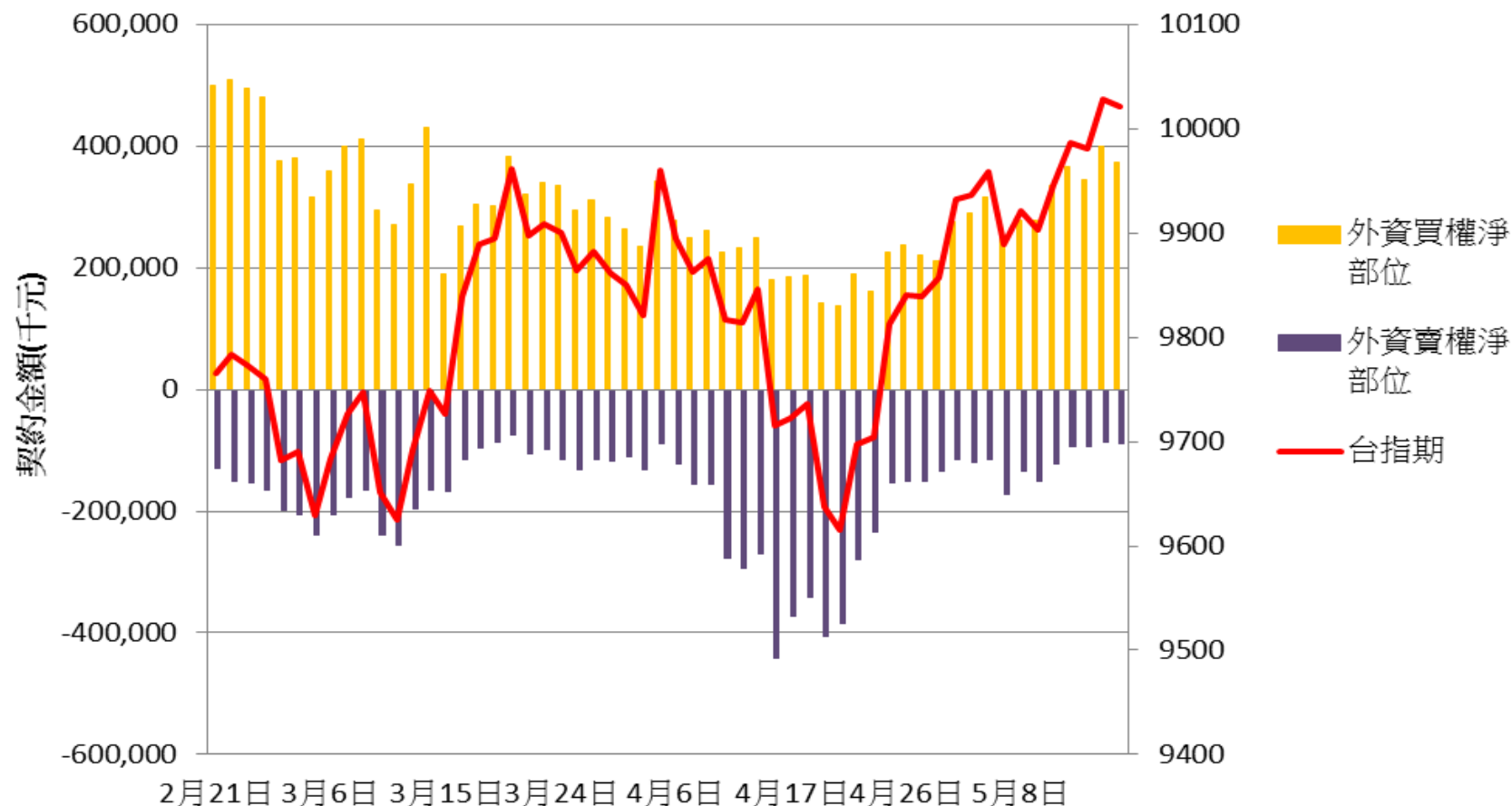
外資台指期與選擇權淨部位契約金額V.S台指期



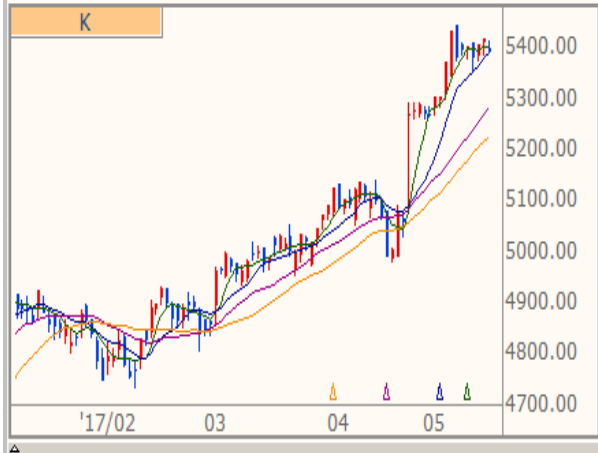
自營買賣權淨部位契約金額V.S台指期



外資買賣權淨部位契約金額V.S台指期



技術分析
CAC 法國巴黎(日) ↓ 5393.080 -24.310 -0.45%
09:20:45 開 5398.150 高 5417.530 低 5389.870



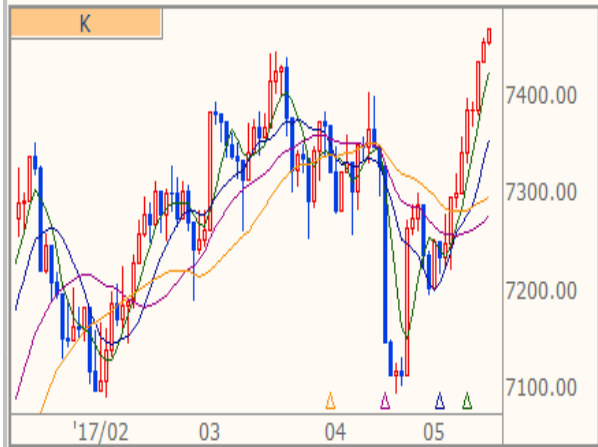
技術分析
DAX 法蘭克福(日) ↓ 12795.580 -11.460 -0.09%
09:20:57 開 12787.690 高 12803.850 低 12784.540



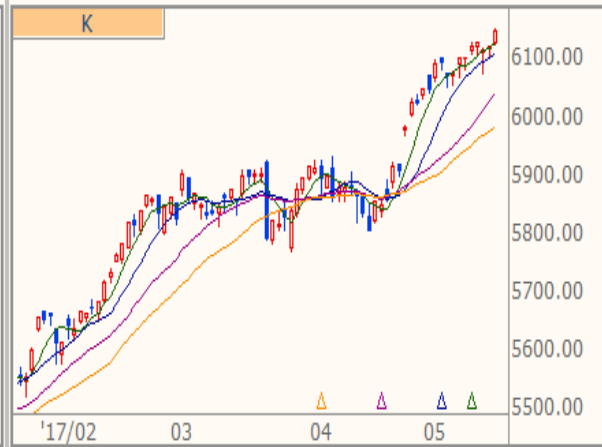
技術分析
NKI 日經指數(日) ↓ 19919.820 +49.970 +0.25%
15:00:01 開 19953.060 高 19998.490 低 19862.410



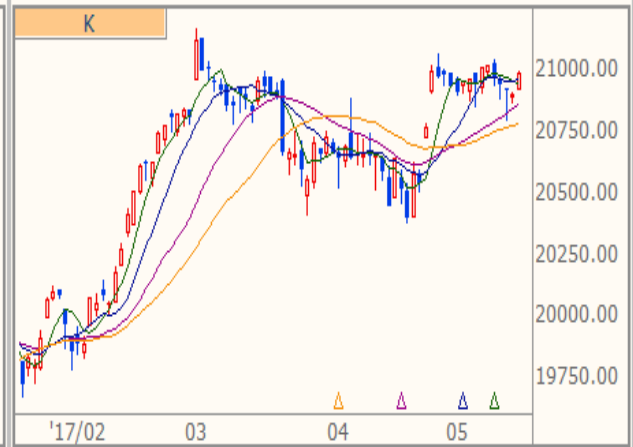
技術分析
FTH 時報金融(日) ↓ 7467.980 +13.610 +0.18%
08:20:57 開 7454.370 高 7469.820 低 7452.440



技術分析
NAS NASDAQ(日) ↑ 6149.670 +28.440 +0.46%
16:00:00 開 6128.110 高 6153.040 低 6125.490



技術分析
DJI 道瓊指數(日) 20981.940 +85.330 +0.41%
16:53:50 開 20923.630 高 21000.830 低 20923.630



技術分析

DJI 道瓊指數(日) 20981.940 +85.330 +0.41% 16:53:50 開20923.630 高21000.830 低20923.630



技術分析

TWI 加權指數(日) 10031.490 -5.330 -0.05% 13:31:00 開10037.580 高10058.590 低9991.080

