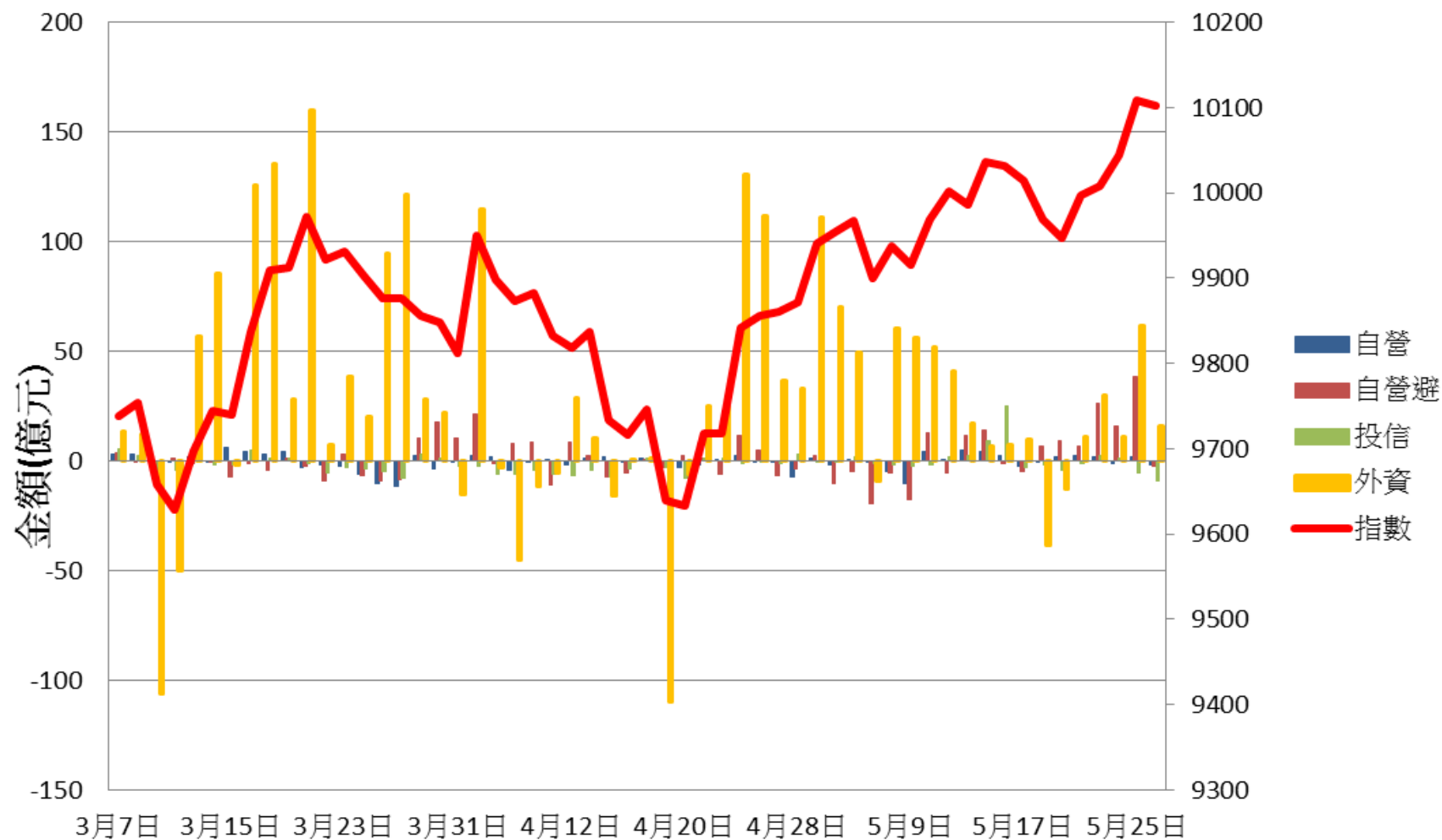
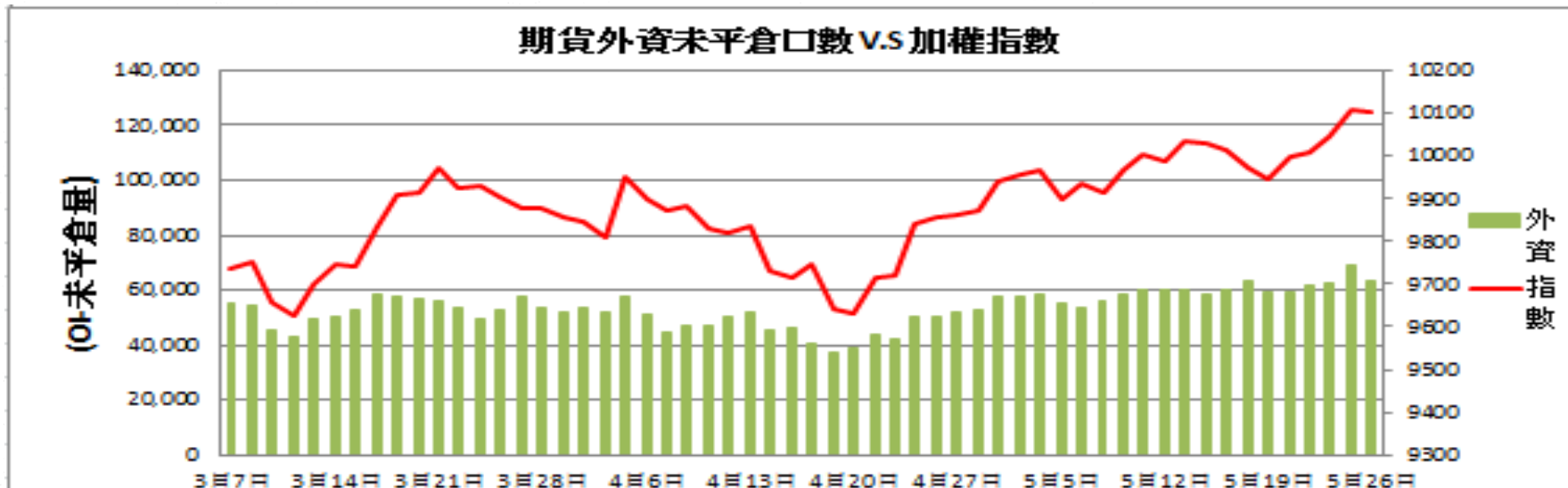


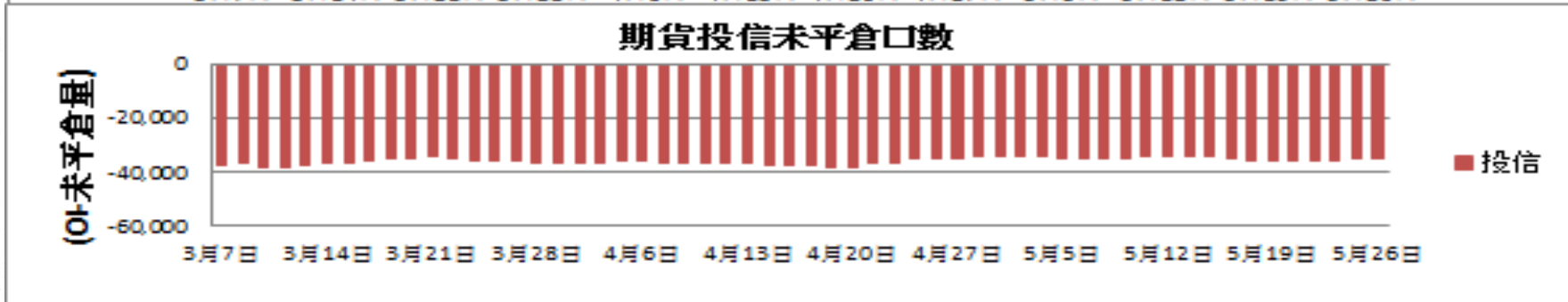
證券三大法人每日買賣超 v.s 加權指數



期貨外資未平倉口數 V.S 加權指數



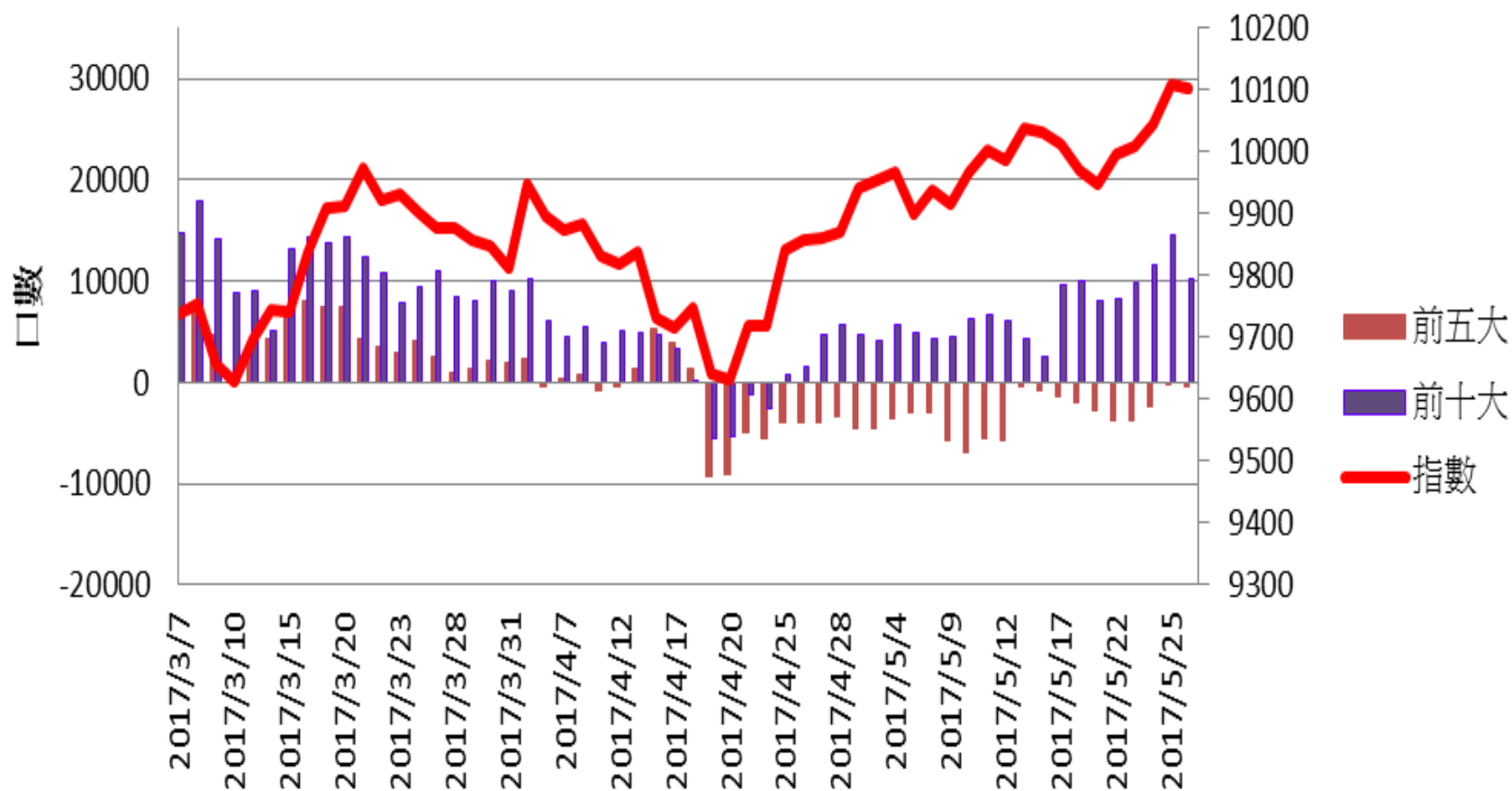
期貨投信未平倉口數



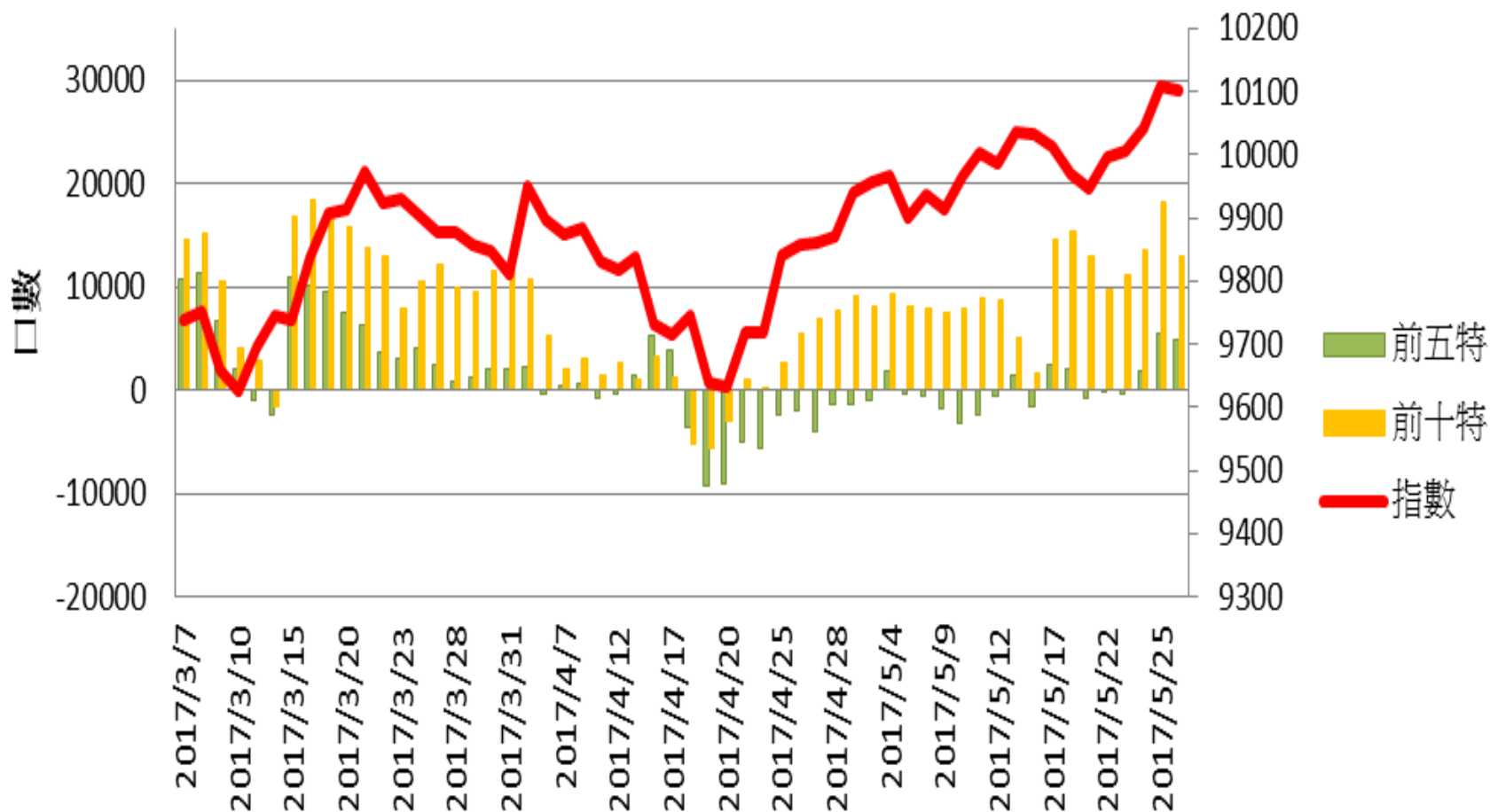
期貨自營未平倉口數



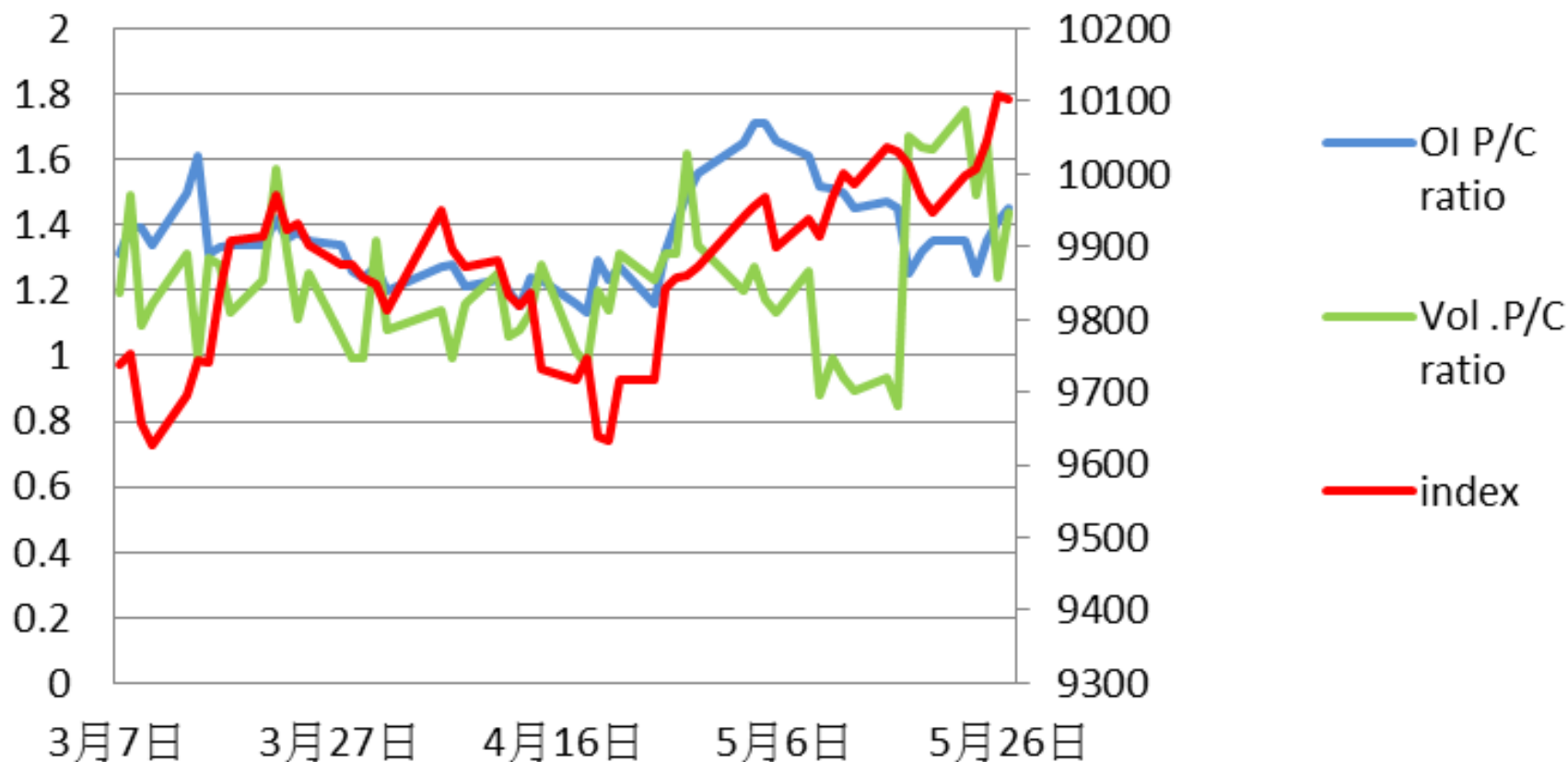
## 加權指數V.S期貨大額法人未平倉口數



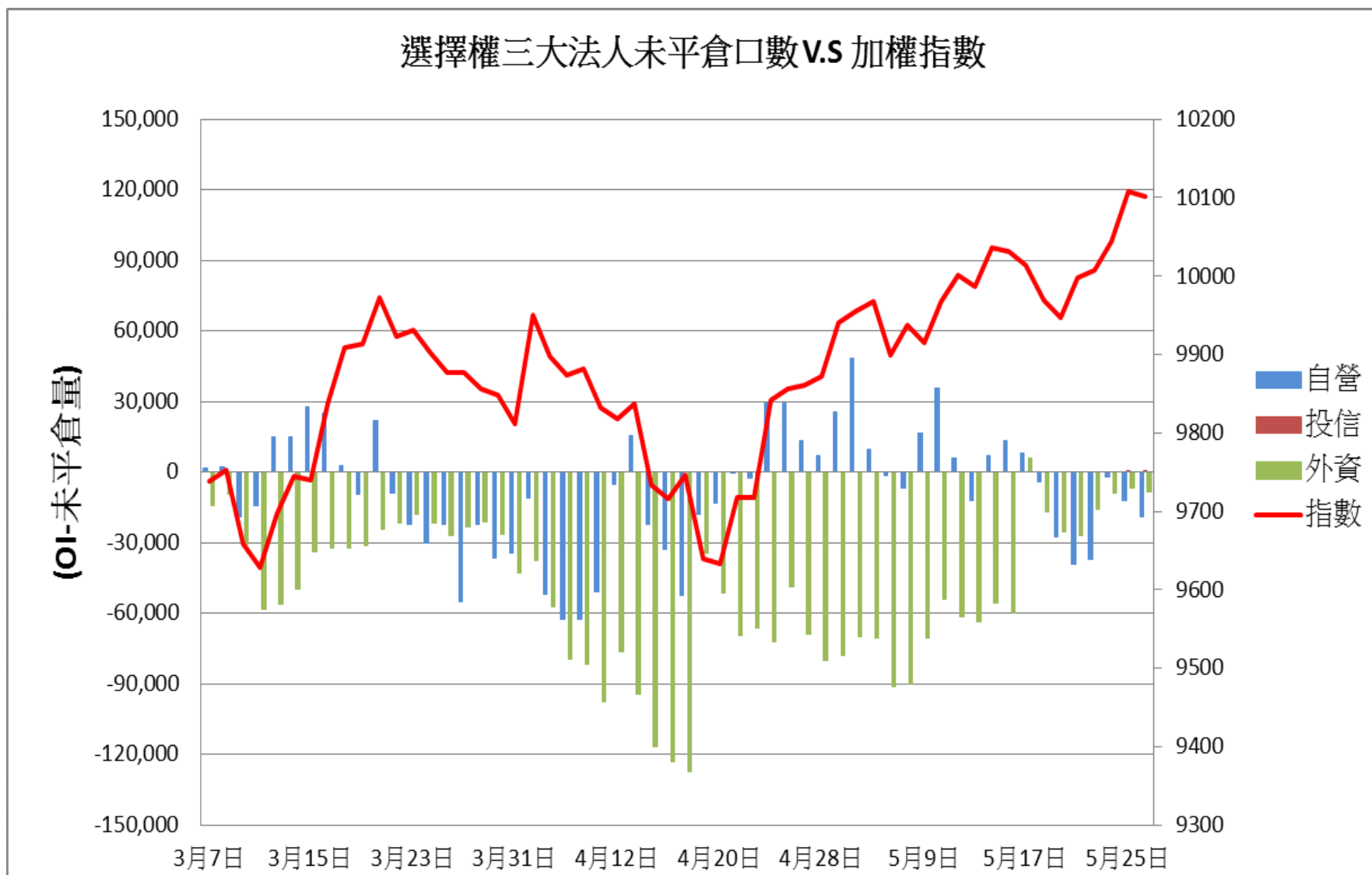
## 加權指數V.S期貨特定法人未平倉口數



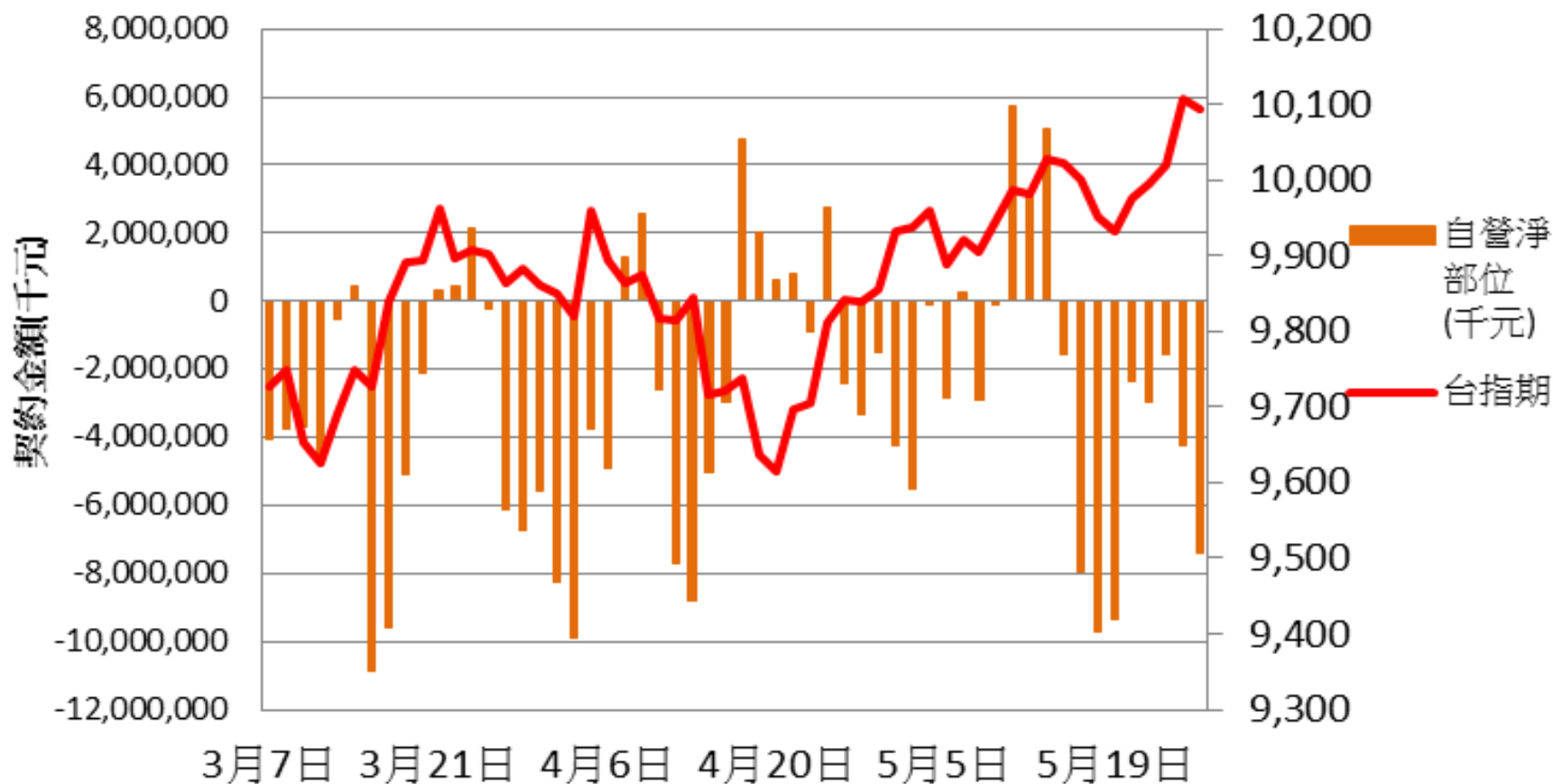
## 加權指數V.S未平倉量P/Cratio V.S 成交量P/C ratio



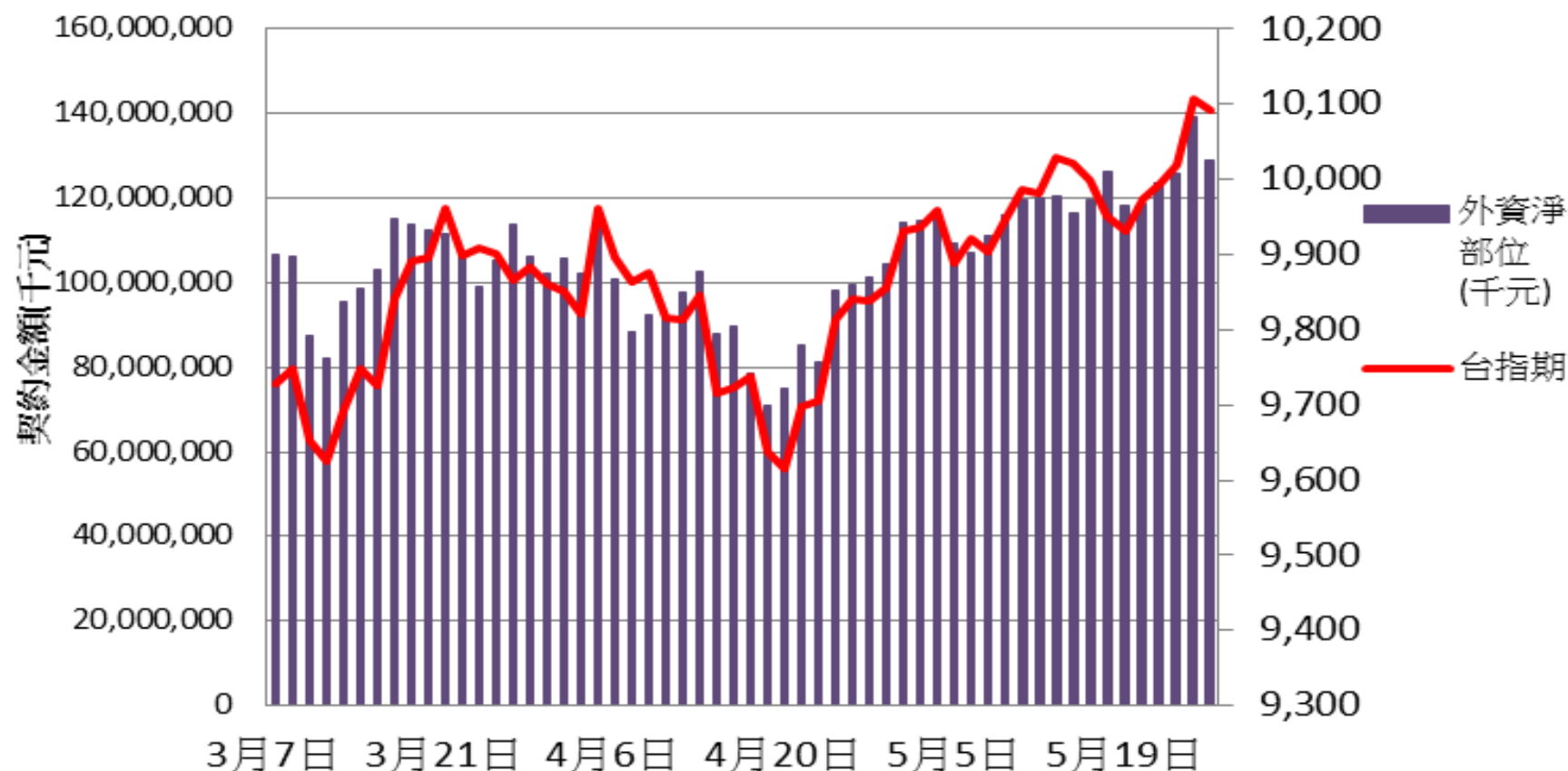
選擇權三大法人未平倉口數V.S 加權指數



### 自營台指期與選擇權淨部位契約金額V.S台指期

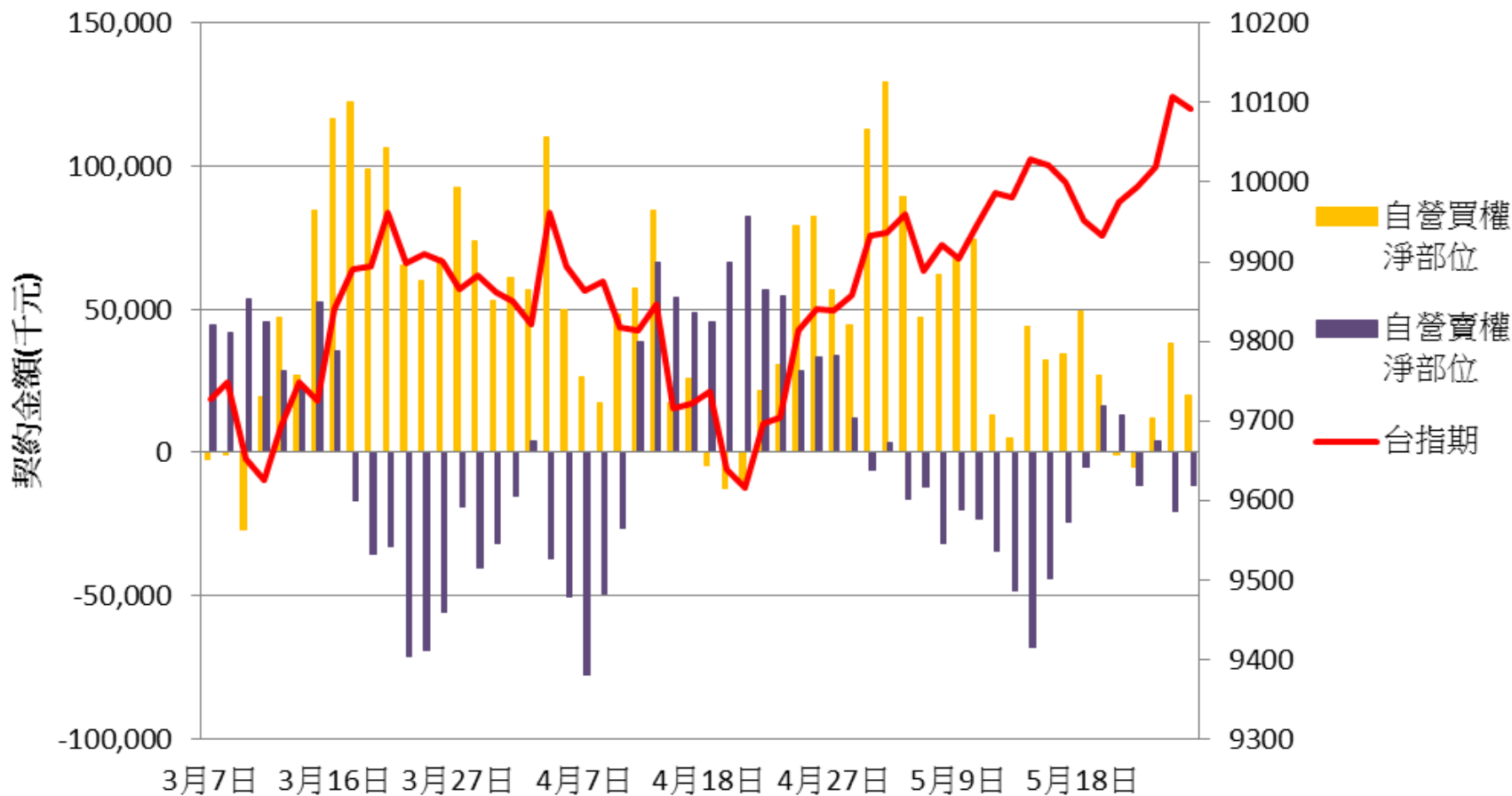


### 外資台指期與選擇權淨部位契約金額V.S台指期

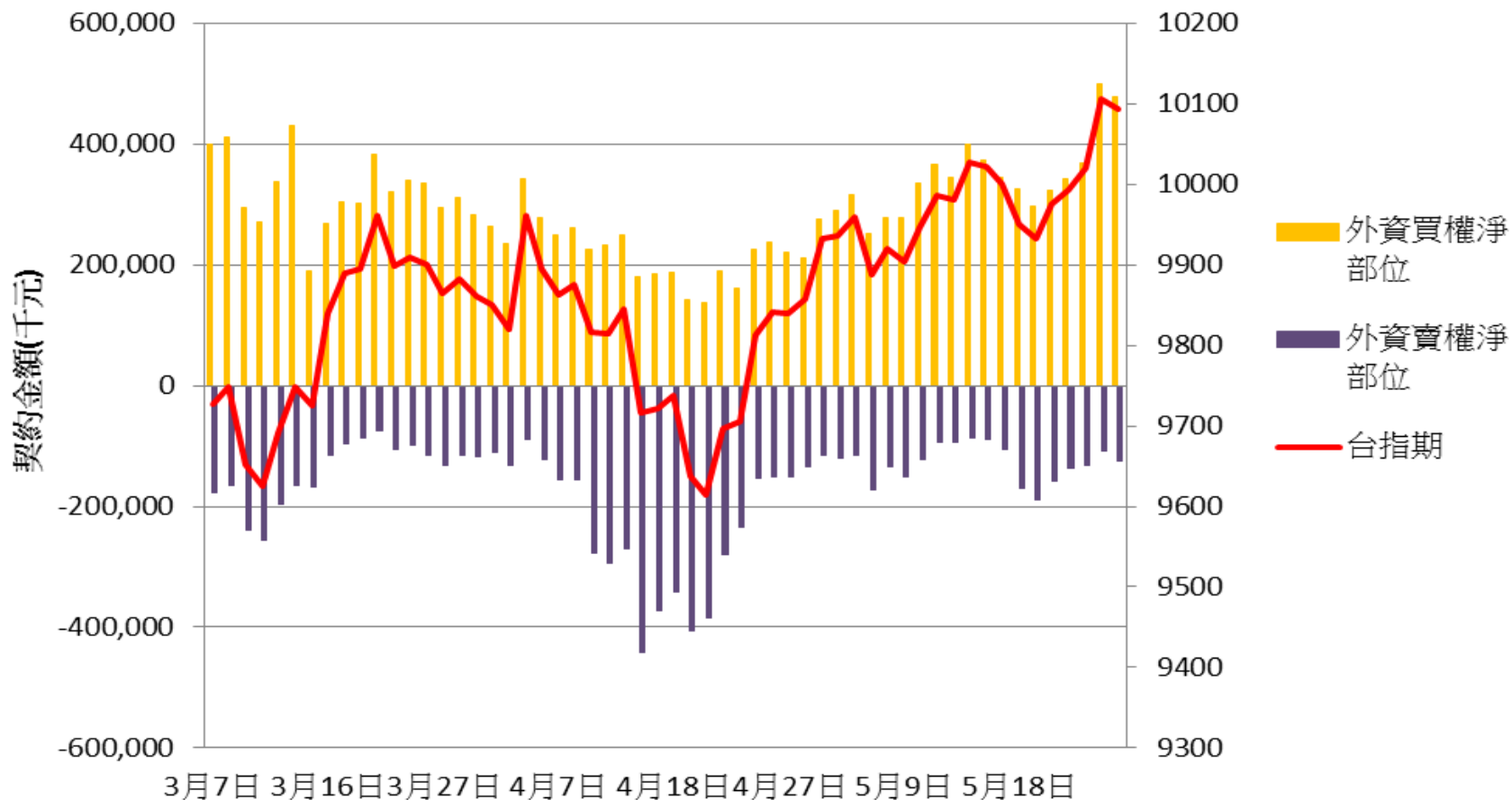




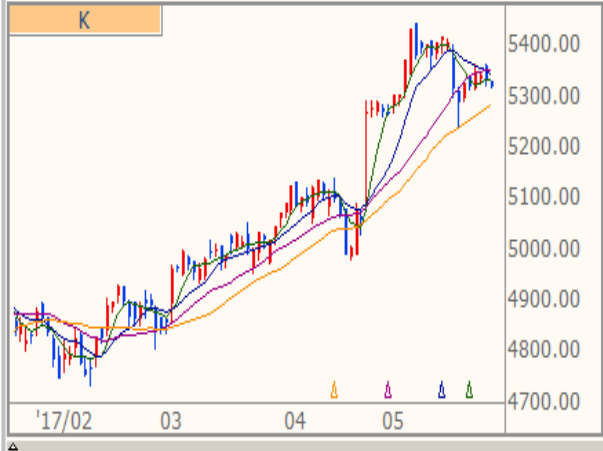
自營買賣權淨部位契約金額V.S台指期



外資買賣權淨部位契約金額V.S台指期



技術分析  
CAC 法國巴黎(日) ↓ 5320.790 -16.370 -0.31%  
09:16:00 開 5328.860 高 5331.060 低 5319.180



技術分析  
DAX 法蘭克福(日) ↑ 12598.920 -22.800 -0.18%  
09:16:00 開 12604.400 高 12610.450 低 12586.850



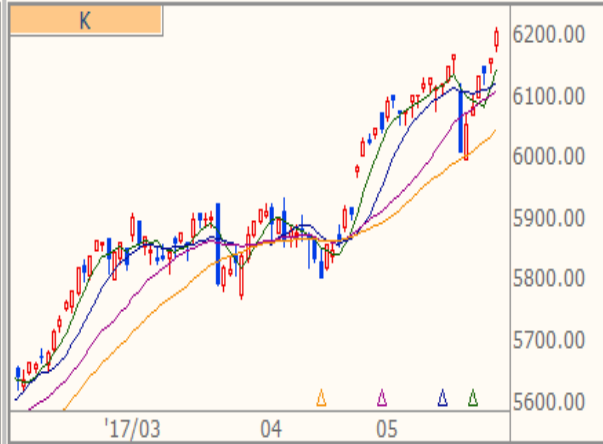
技術分析  
NKI 日經指數(日) ↓ 19686.840 -126.290 -0.64%  
15:00:01 開 19798.490 高 19801.590 低 19686.490



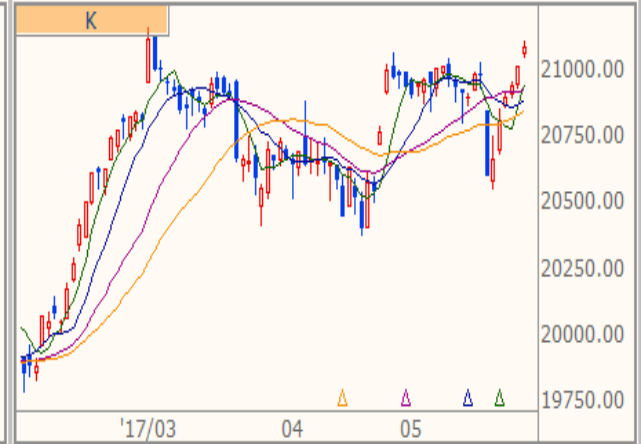
技術分析  
FTH 時報金融(日) ↓ 7519.530 +1.820 +0.02%  
08:16:00 開 7517.710 高 7525.350 低 7515.930



技術分析  
NAS NASDAQ(日) ↓ 6205.260 +42.240 +0.69%  
16:00:00 開 6183.020 高 6217.340 低 6174.520



技術分析  
DJI 道瓊指數(日) 21082.950 +70.530 +0.34%  
16:57:14 開 21062.960 高 21112.320 低 21051.410



技術分析



DJI 道瓊指數(日) 21082.950 +70.530 +0.34% 16:57:14 開 21062.960 高 21112.320 低 21051.410



技術分析



TWI 加權指數(日) 10101.950 -6.540 -0.06% 13:31:00 開 10090.180 高 10121.880 低 10072.840



