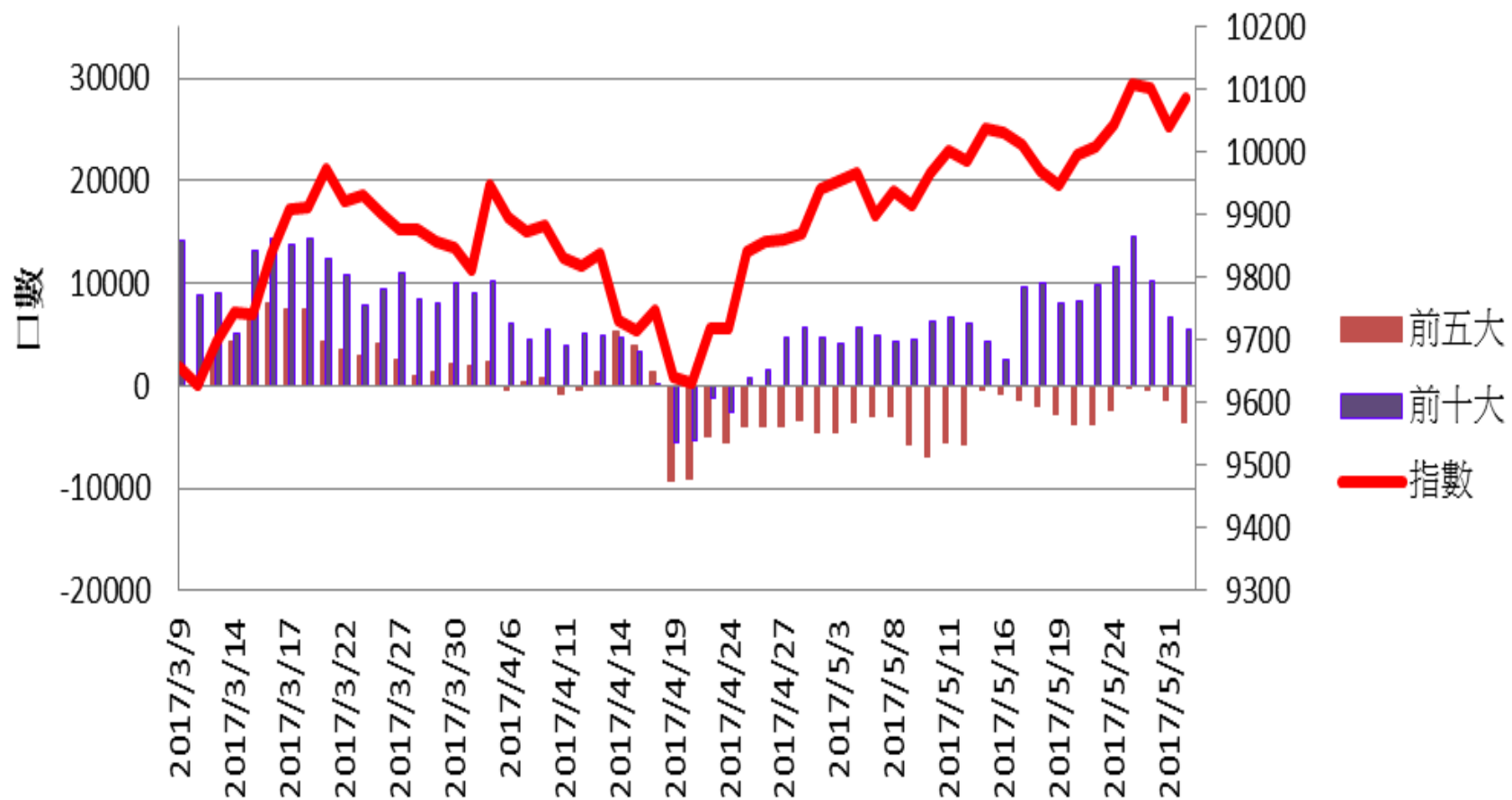
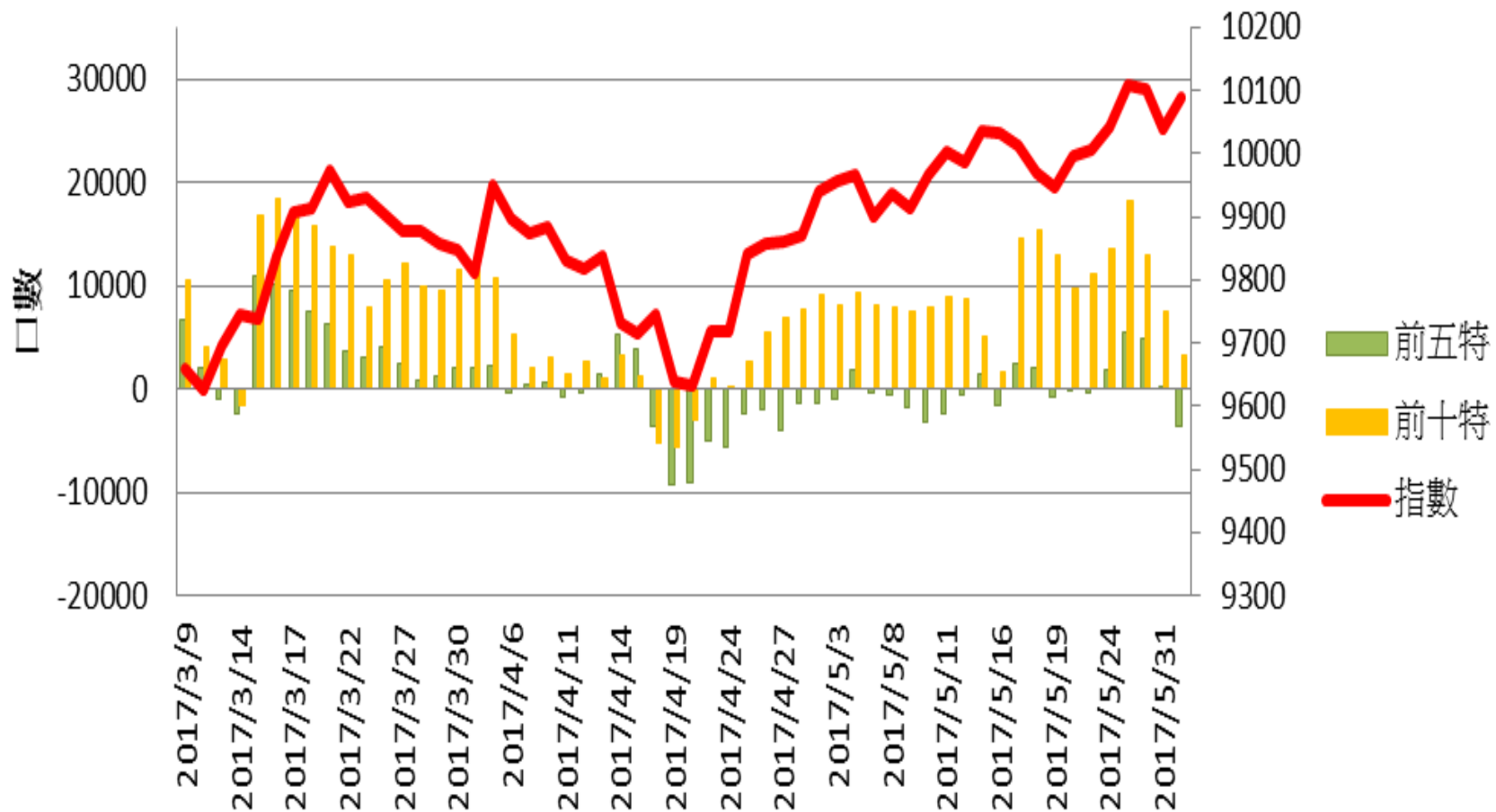


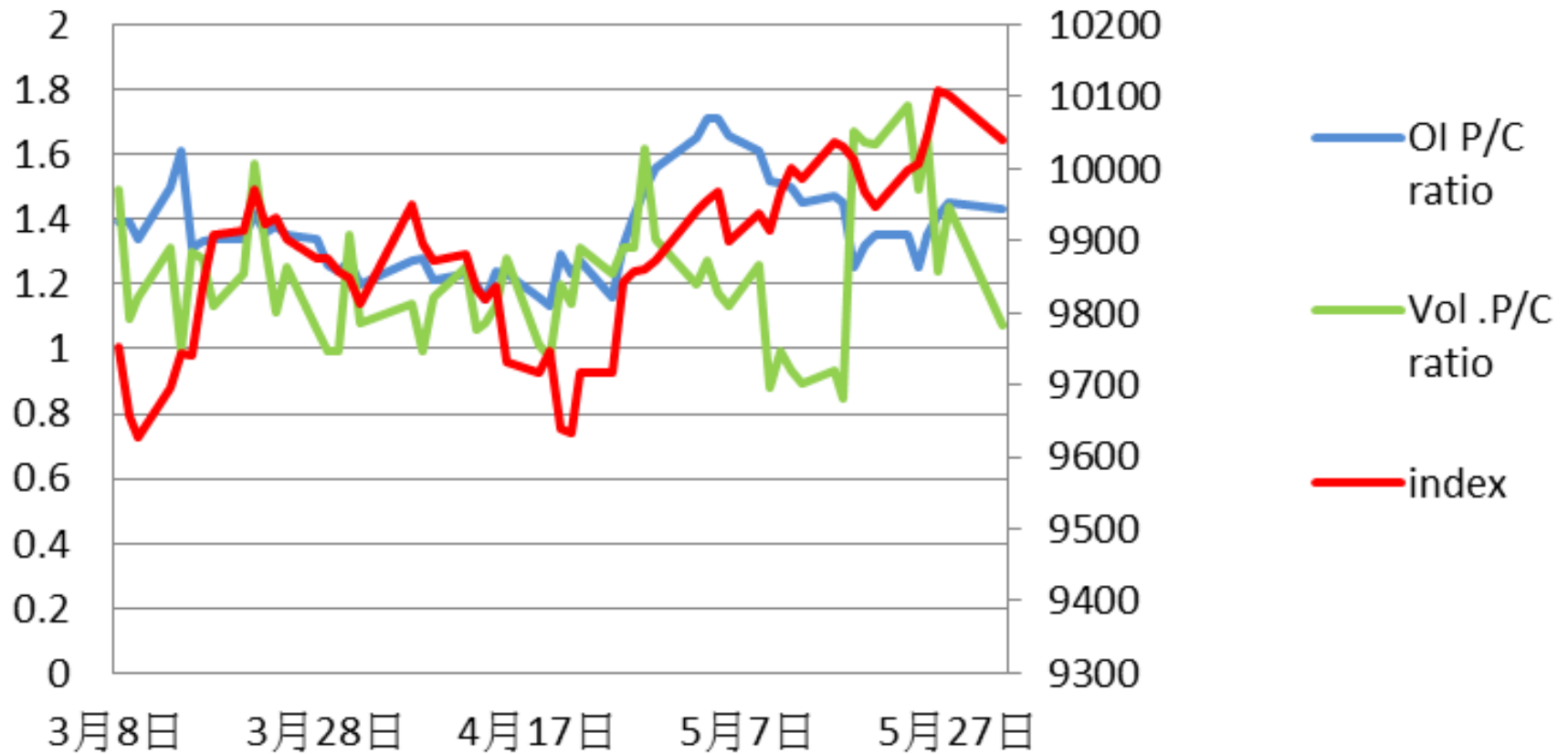
加權指數V.S期貨大額法人未平倉口數



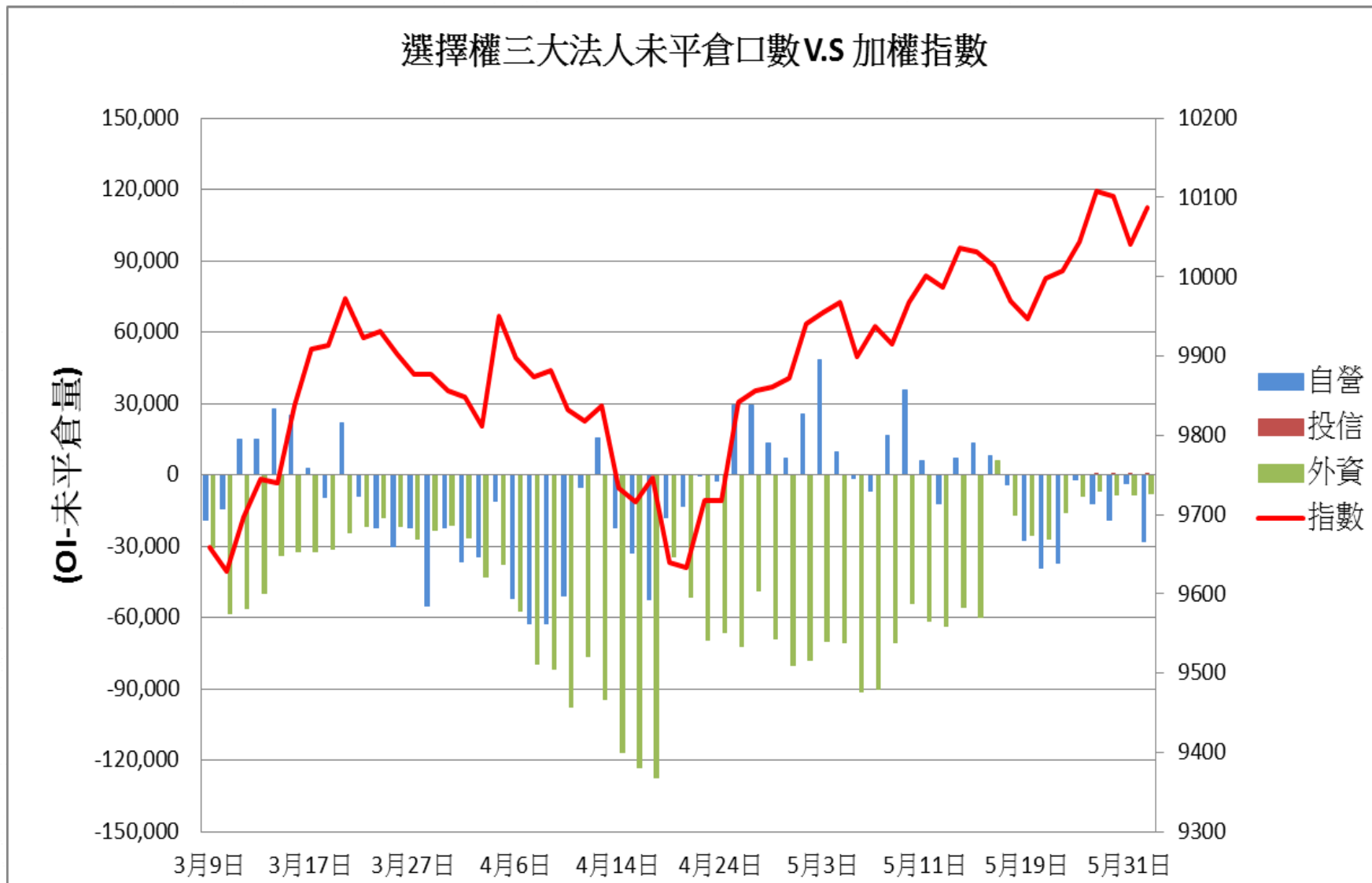
加權指數V.S期貨特定法人未平倉口數



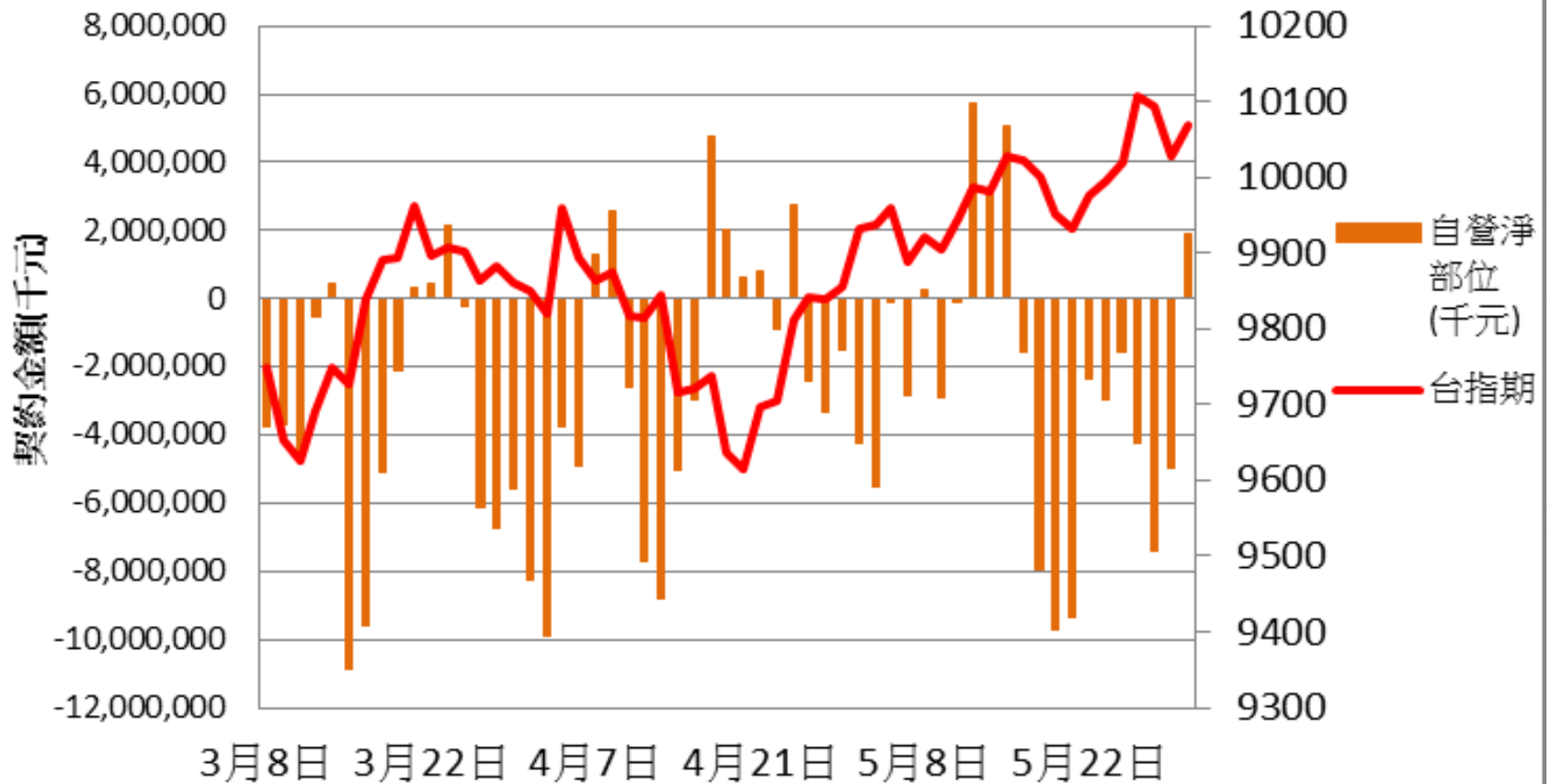
加權指數V.S未平倉量P/Cratio V.S 成交量P/C ratio



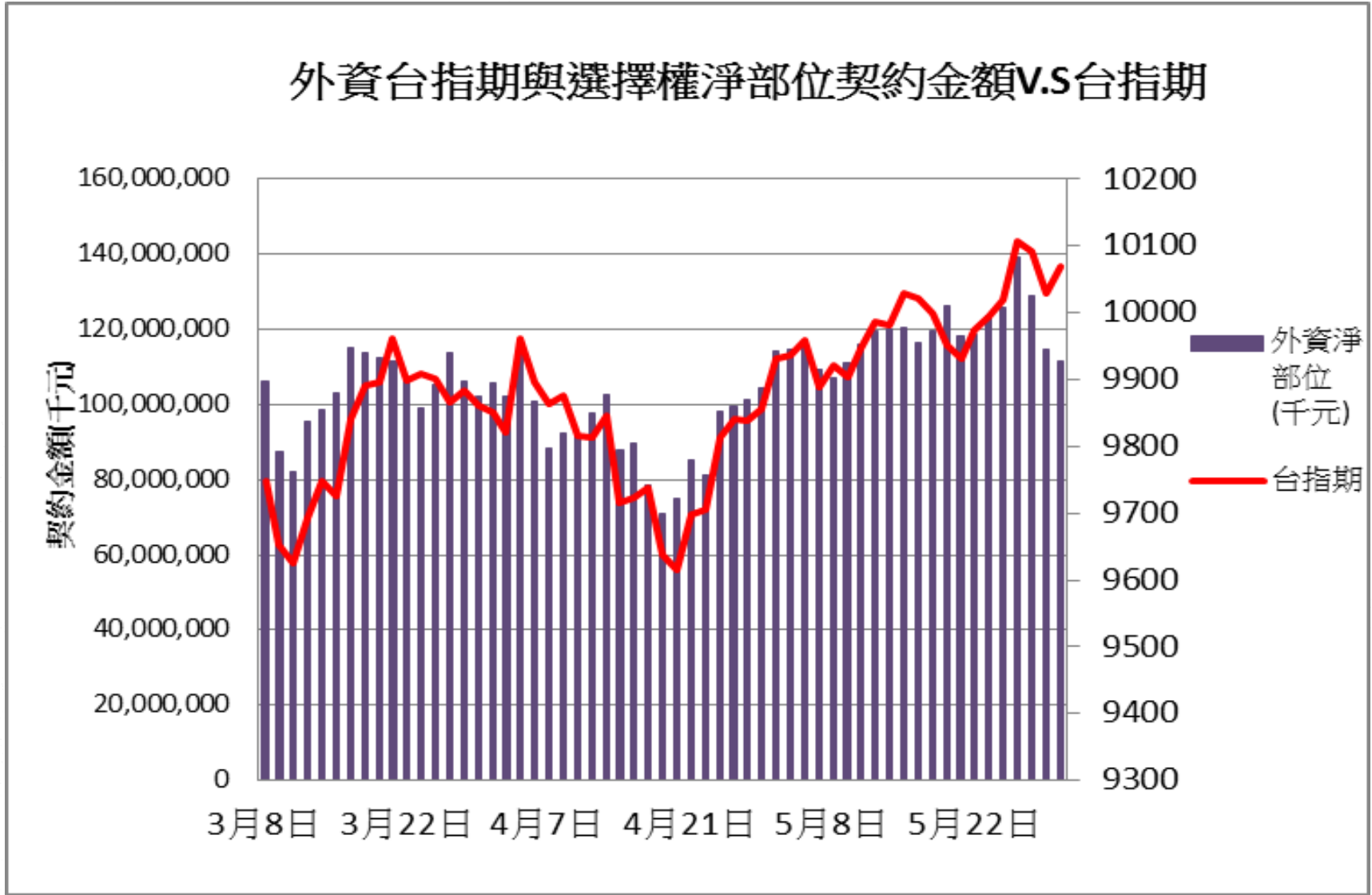
選擇權三大法人未平倉口數 v.s 加權指數



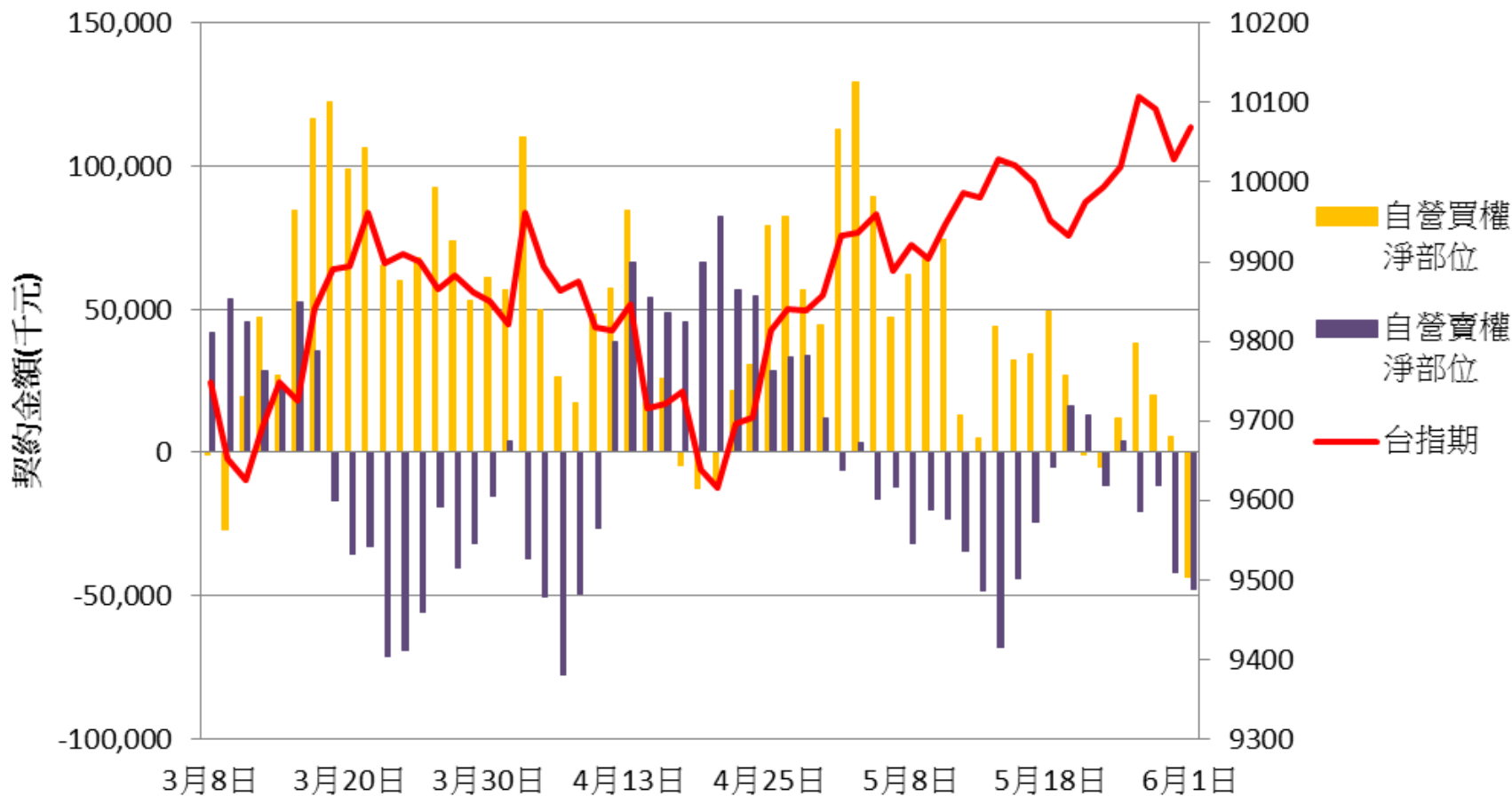
自營台指期與選擇權淨部位契約金額V.S台指期



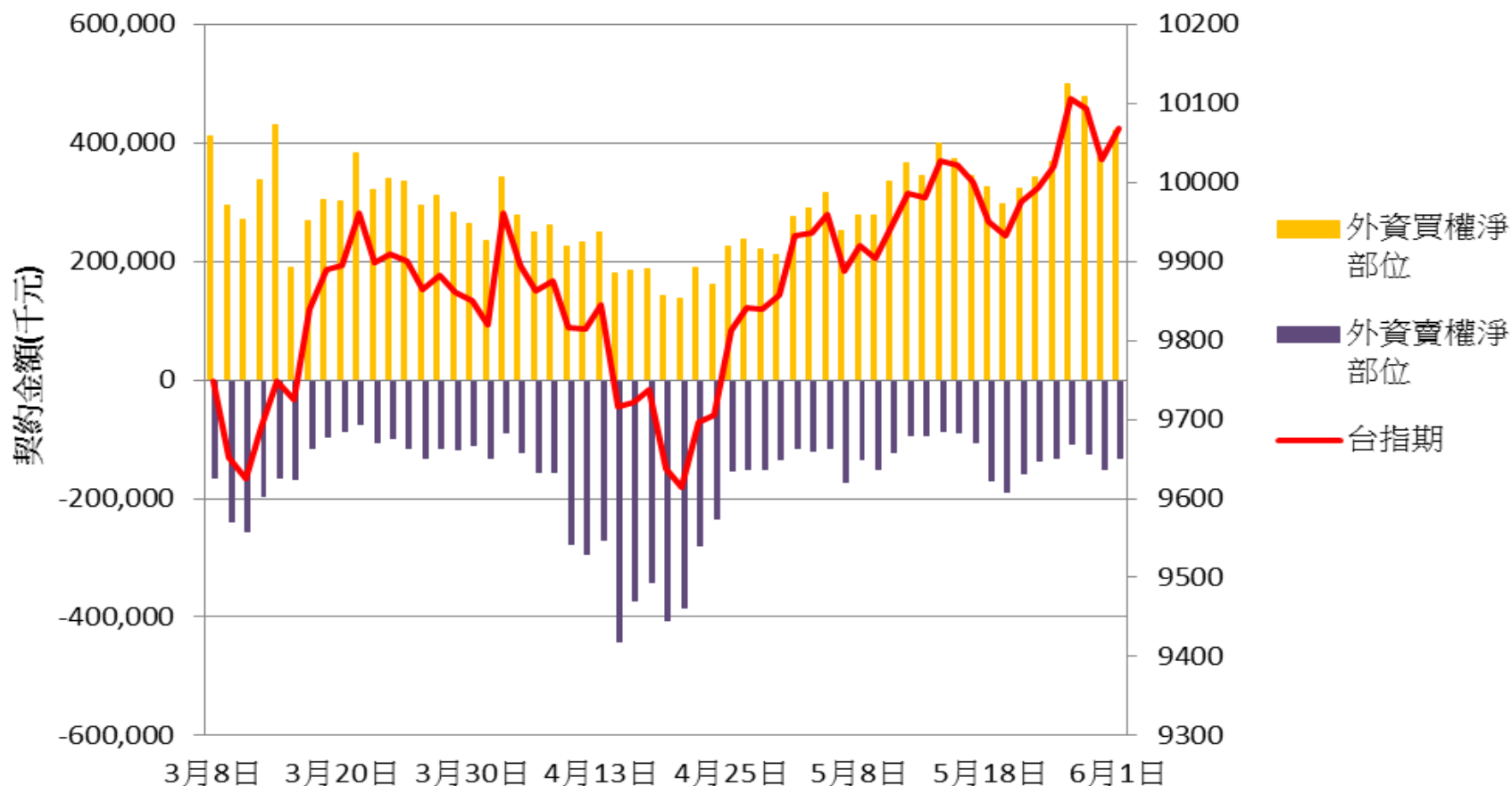
外資台指期與選擇權淨部位契約金額V.S台指期



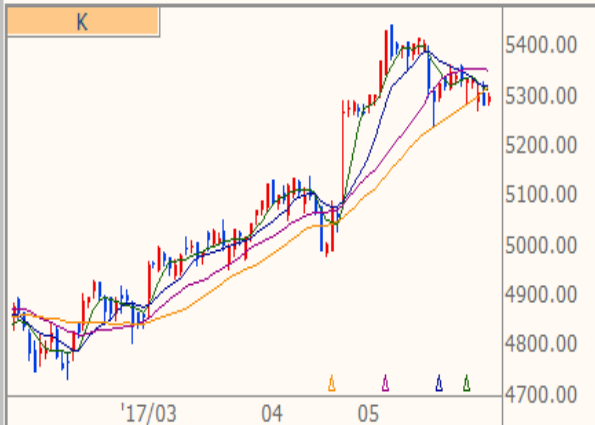
自營買賣權淨部位契約金額V.S台指期



外資買賣權淨部位契約金額V.S台指期



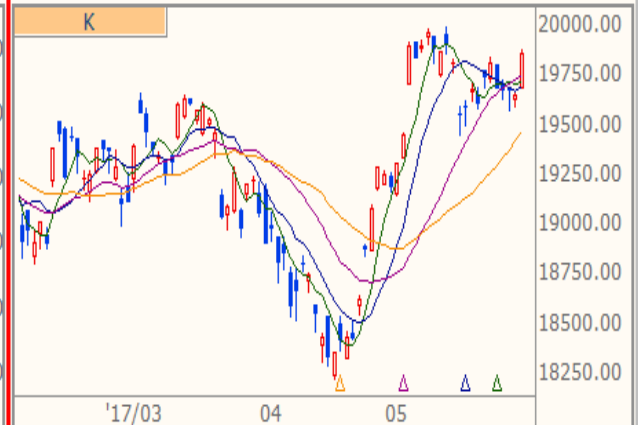
技術分析
CAC 法國巴黎(日) ↑ 5300.700 +17.080 +0.32%
09:21:45 開 5290.840 高 5311.370 低 5283.660



技術分析
DAX 法蘭克福(日) ↓ 12640.740 +25.680 +0.20%
09:21:57 開 12623.610 高 12668.700 低 12621.530



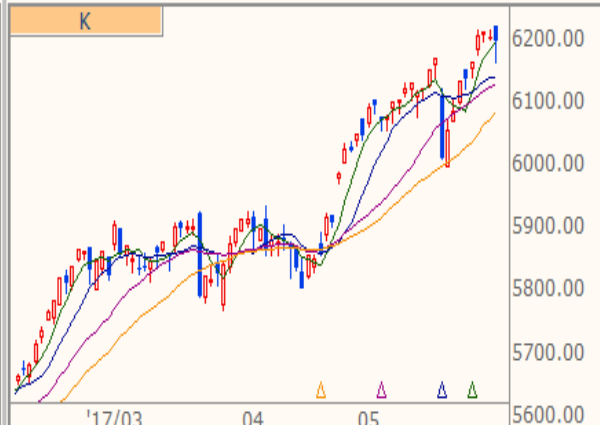
技術分析
NKI 日經指數(日) ↓ 19860.030 +209.460 +1.07%
15:00:02 開 19692.160 高 19887.660 低 19686.320



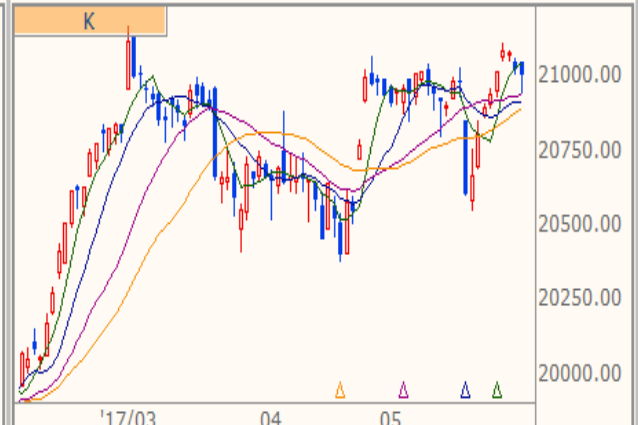
技術分析
FTH 時報金融(日) ↑ 7551.600 +31.650 +0.42%
08:21:57 開 7519.950 高 7558.450 低 7518.320



技術分析
NAS NASDAQ(日) ↓ 6198.520 -4.670 -0.08%
16:00:00 開 6221.630 高 6221.270 低 6164.070



技術分析
DJI 道瓊指數(日) 21008.650 -20.820 -0.10%
16:50:37 開 21048.460 高 21051.550 低 20942.930



技術分析

DJI 道瓊指數(日) 21008.650 -20.820 -0.10% 16:50:37 開 21048.460 高 21051.550 低 20942.930



技術分析

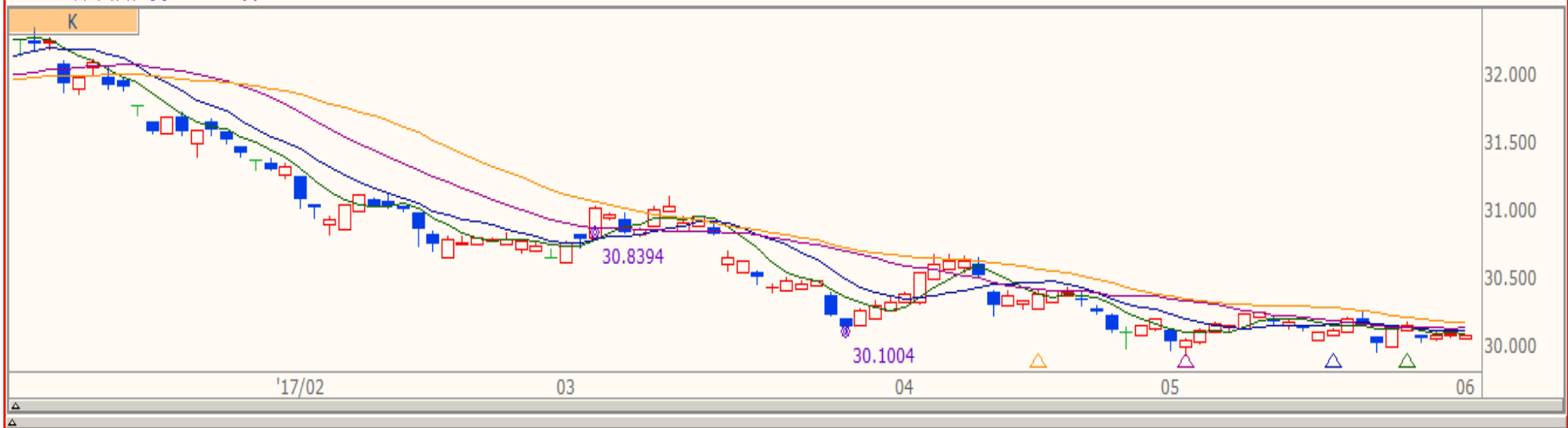
TWI 加權指數(日) 10087.420 +46.700 +0.47% 13:31:00 開 10064.440 高 10100.370 低 10059.930



技術分析



TWD 台幣(日) 買 30.087 賣 30.102 -0.001 -0.0033% 07:22:00



技術分析



TWI 加權指數(日) 10087.420 +46.700 +0.47% 13:31:00 開 10064.440 高 10100.370 低 10059.930

