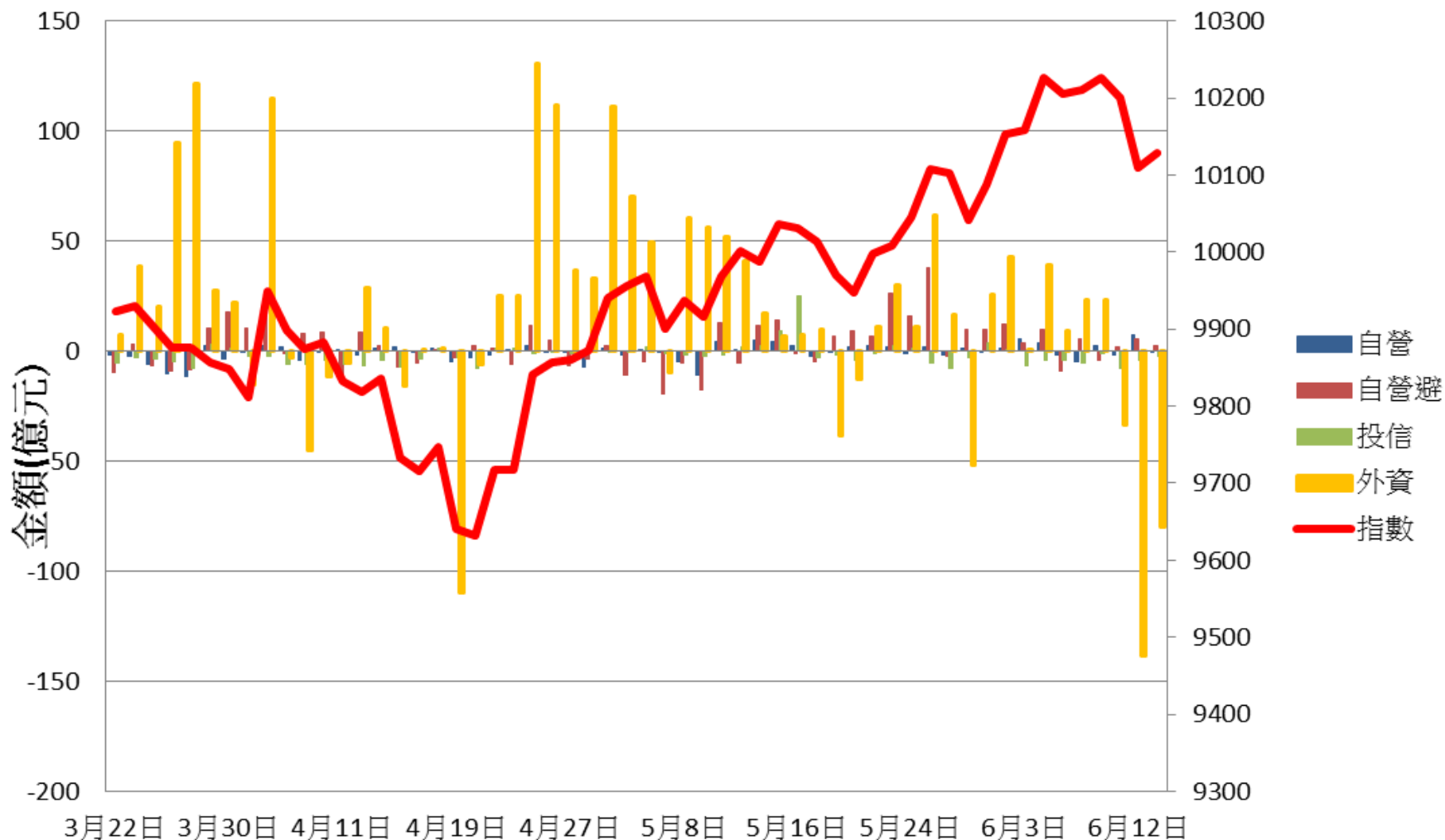
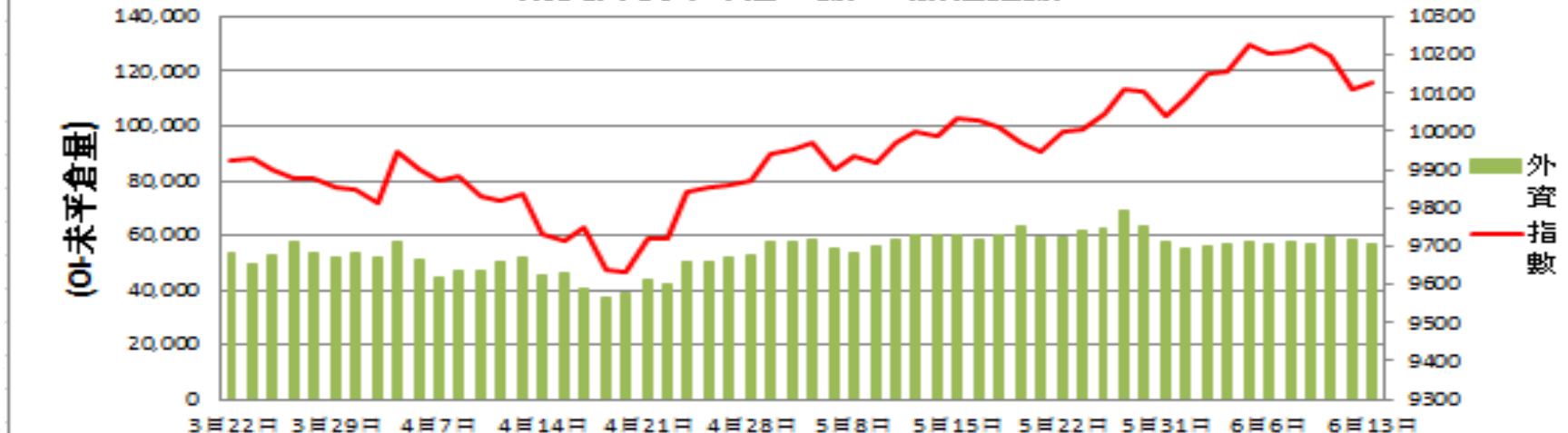


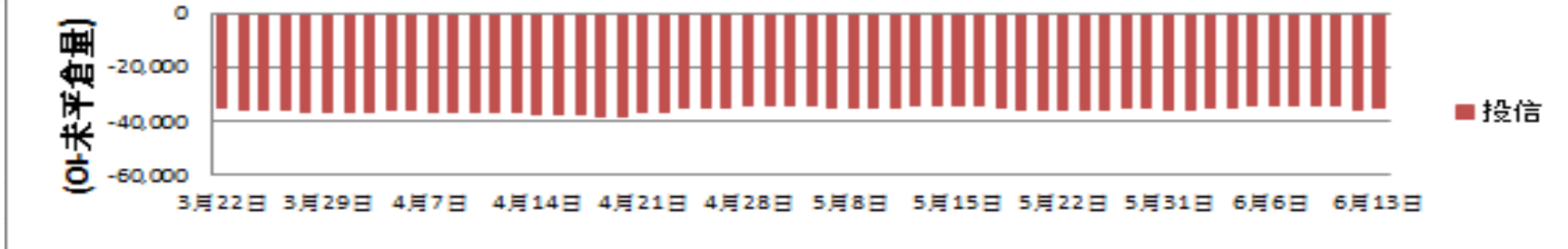
證券三大法人每日買賣超 v.s 加權指數



期貨外資未平倉口數 V.S 加權指數



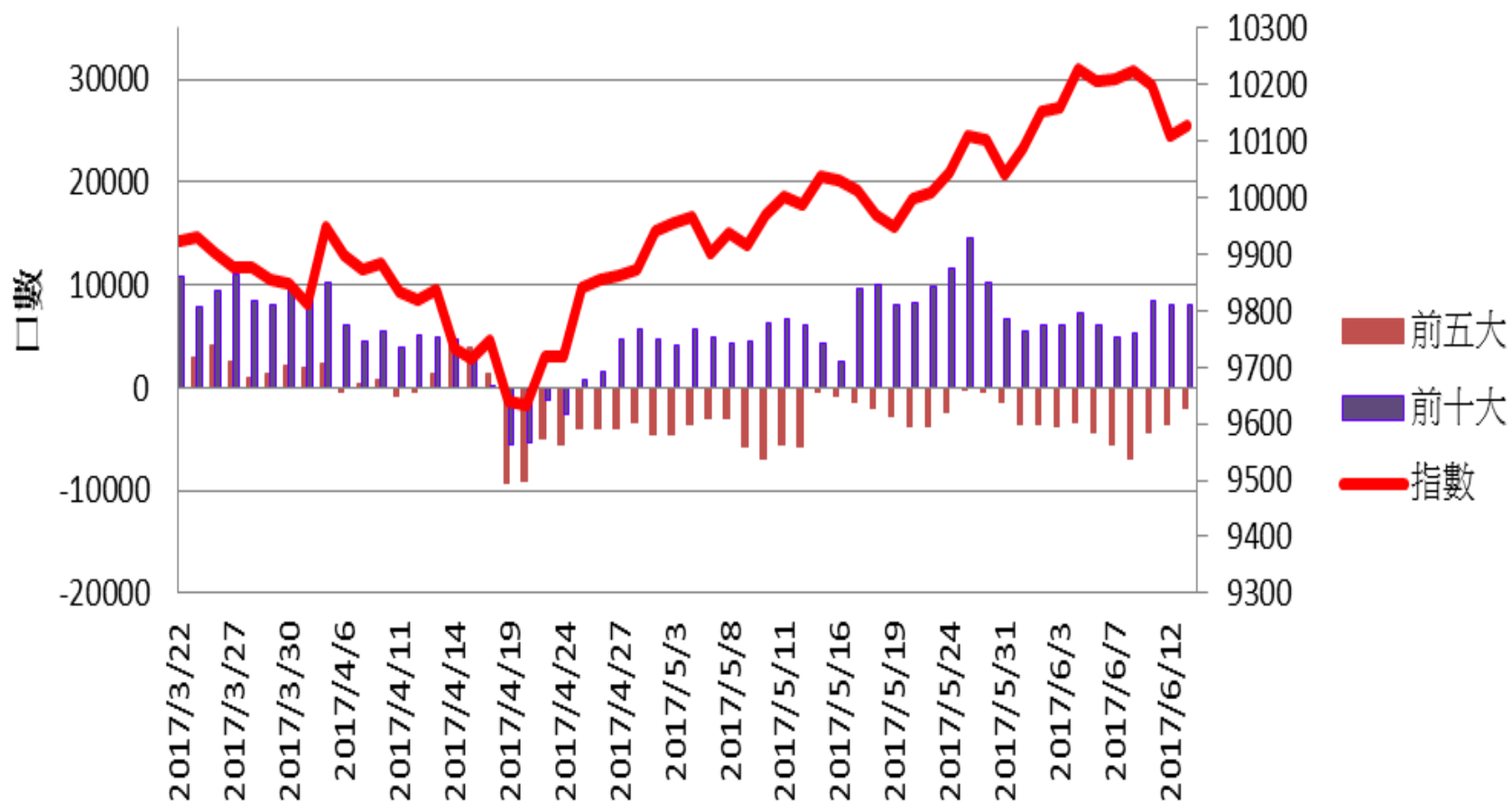
期貨投信未平倉口數



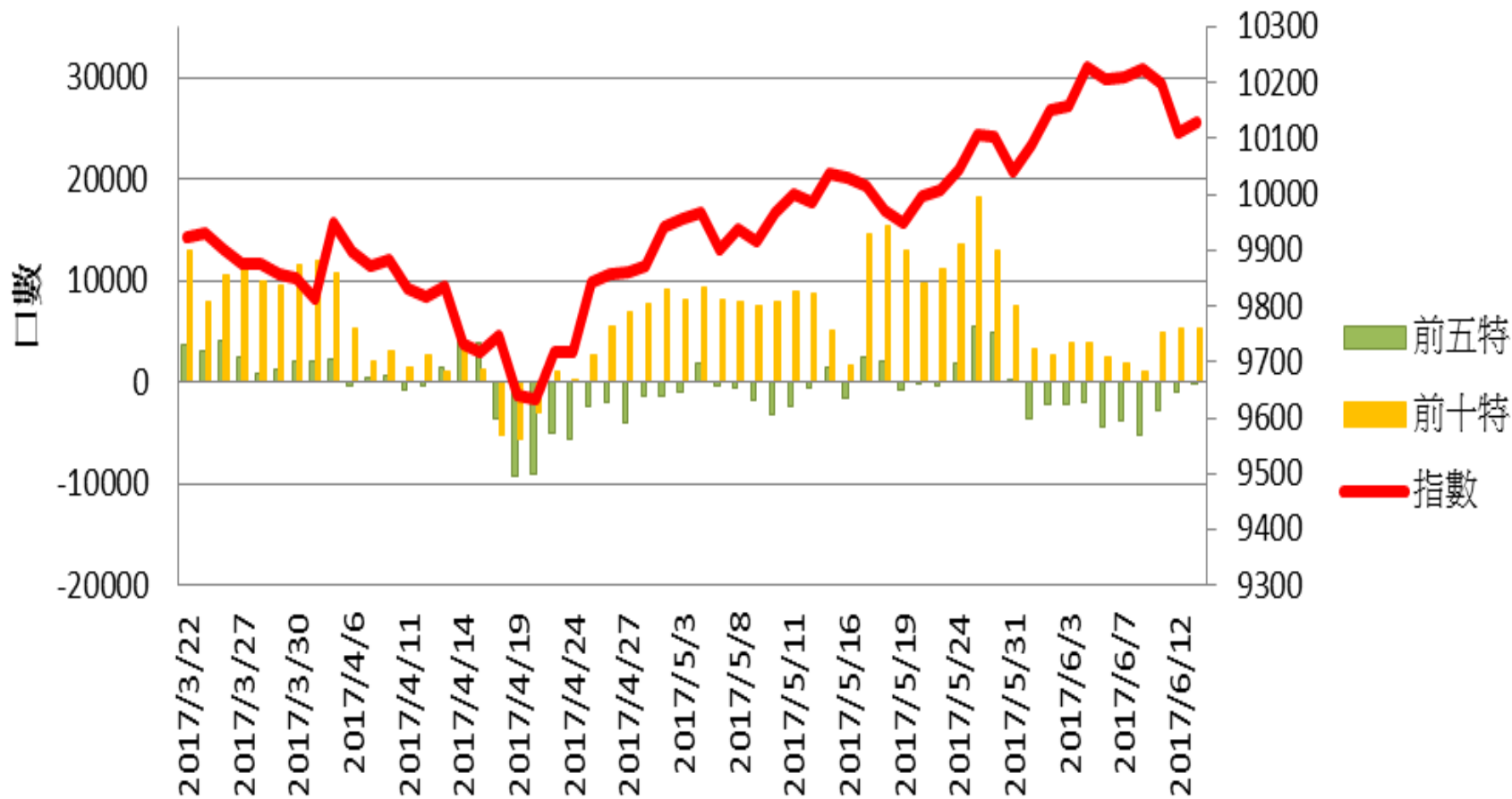
期貨自營未平倉口數



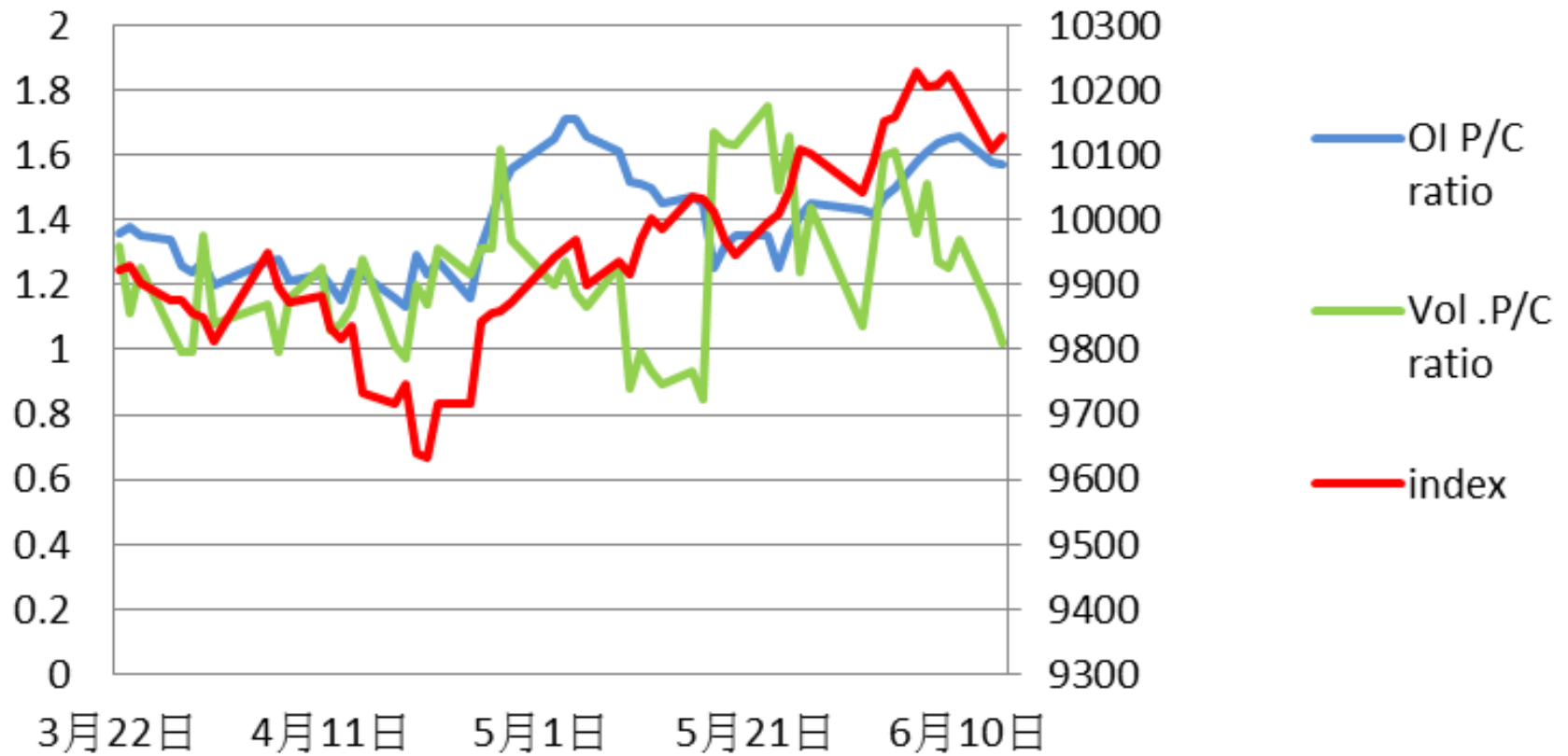
## 加權指數V.S期貨大額法人未平倉口數



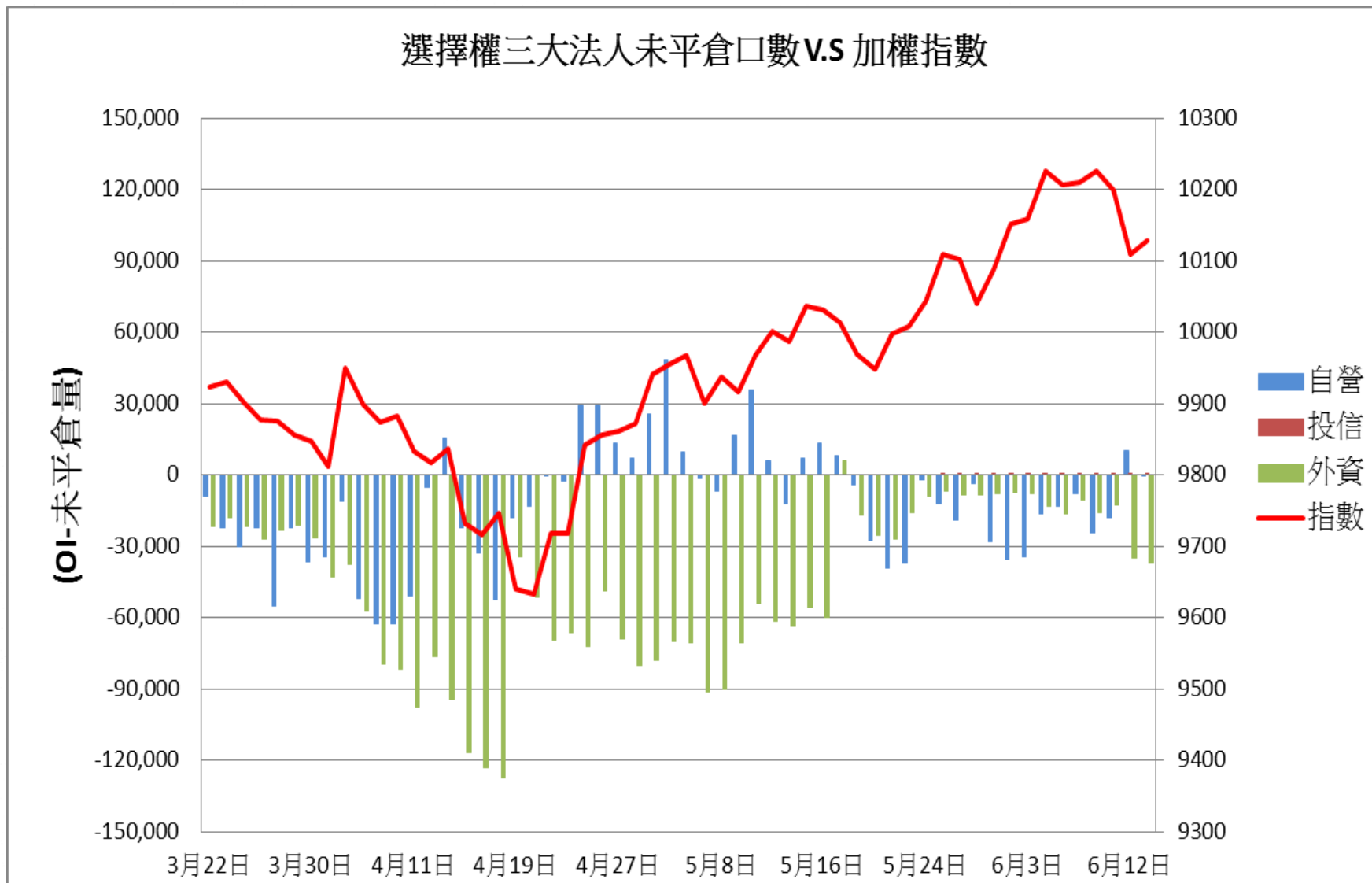
## 加權指數V.S期貨特定法人未平倉口數



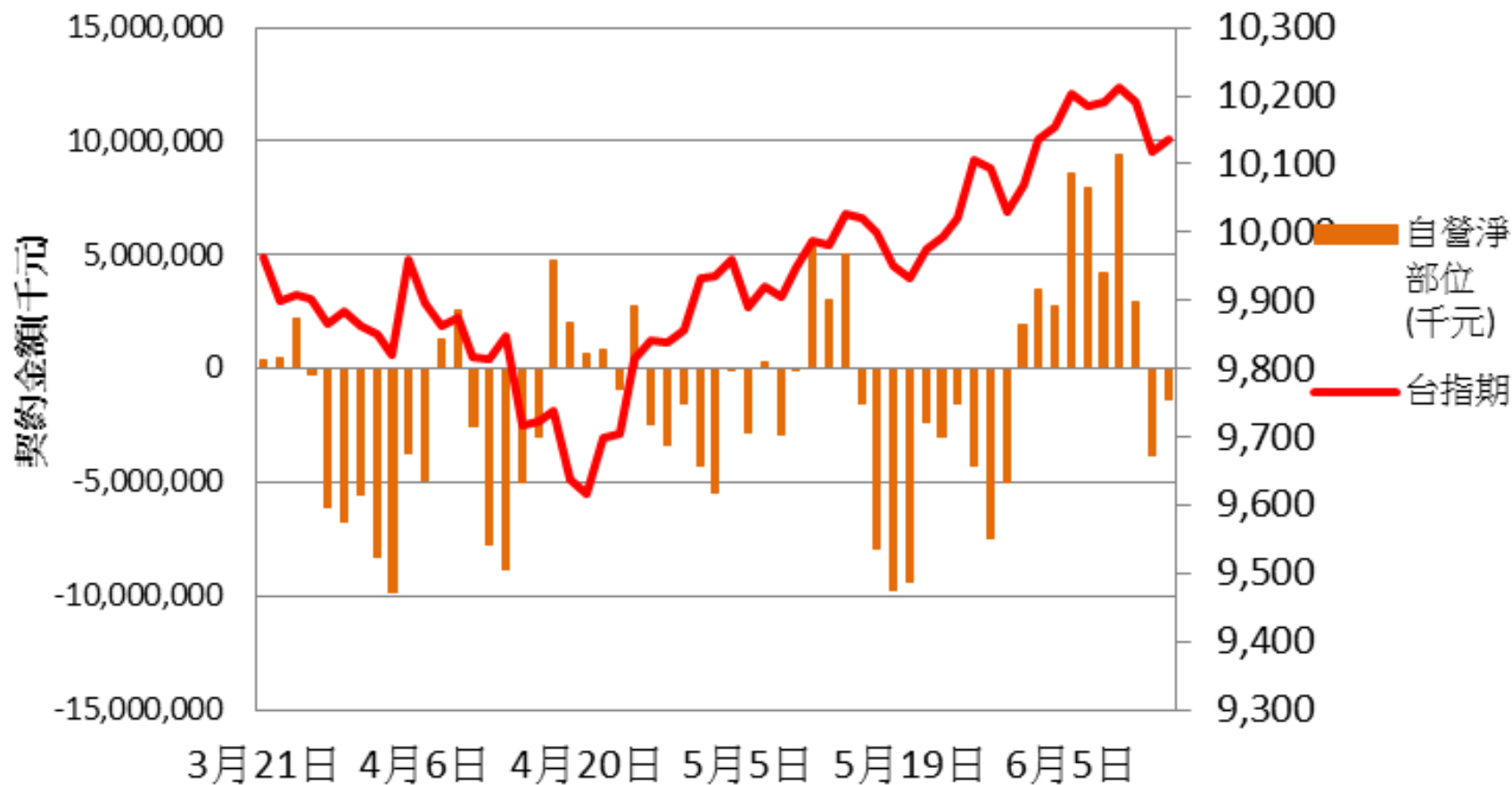
## 加權指數V.S未平倉量P/Cratio V.S 成交量P/C ratio



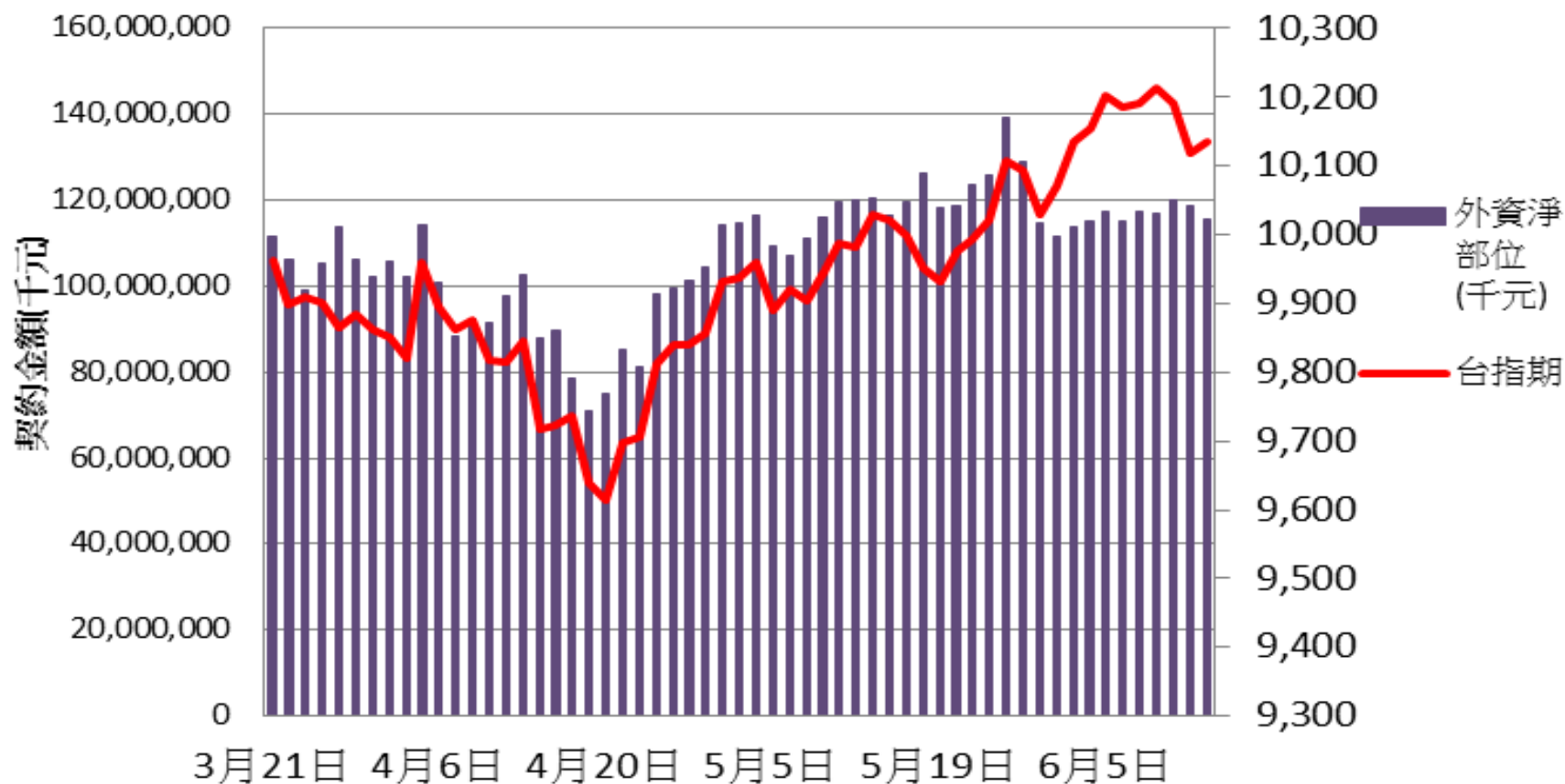
選擇權三大法人未平倉口數 v.s 加權指數



### 自營台指期與選擇權淨部位契約金額V.S台指期

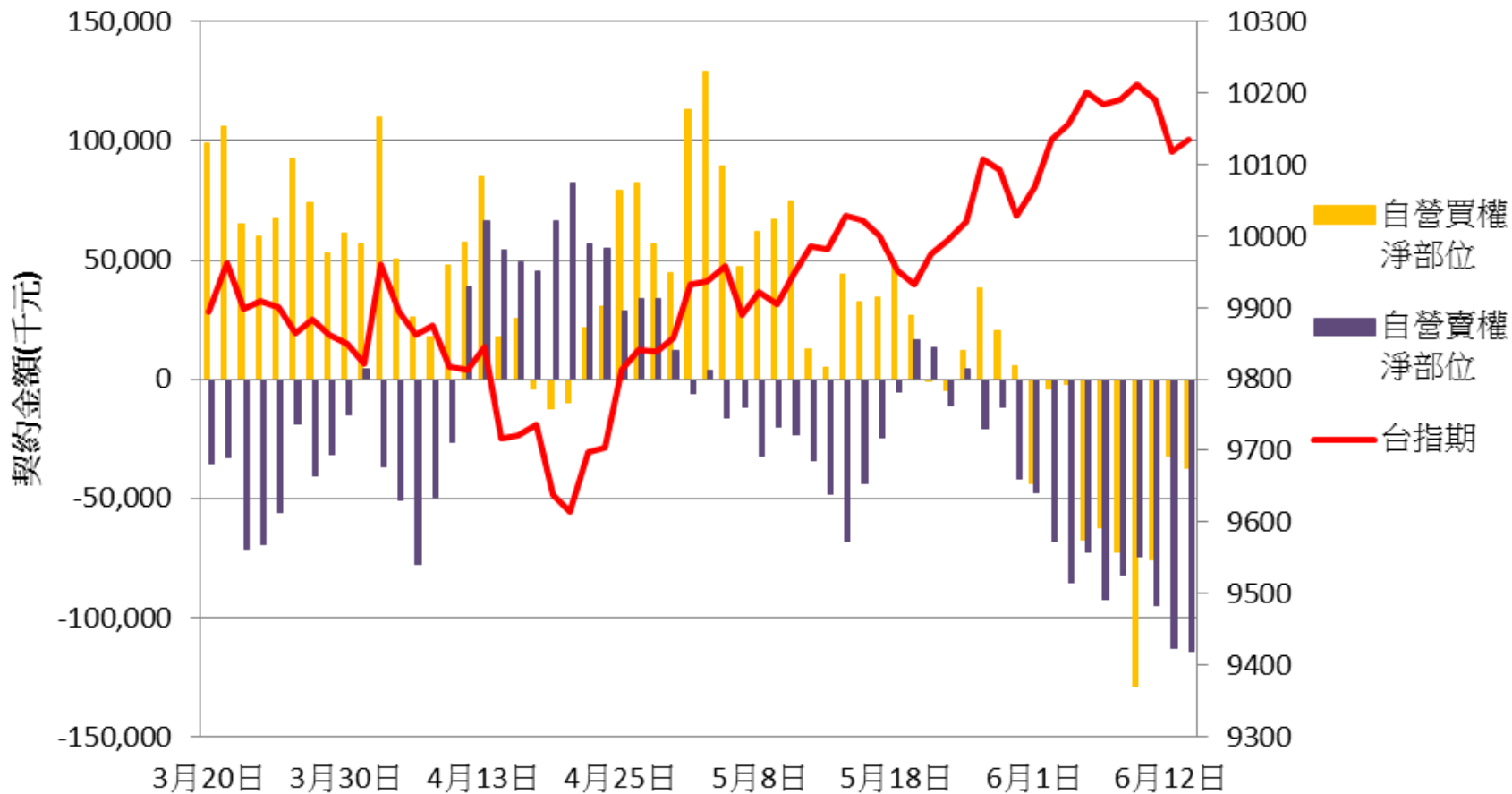


### 外資台指期與選擇權淨部位契約金額V.S台指期

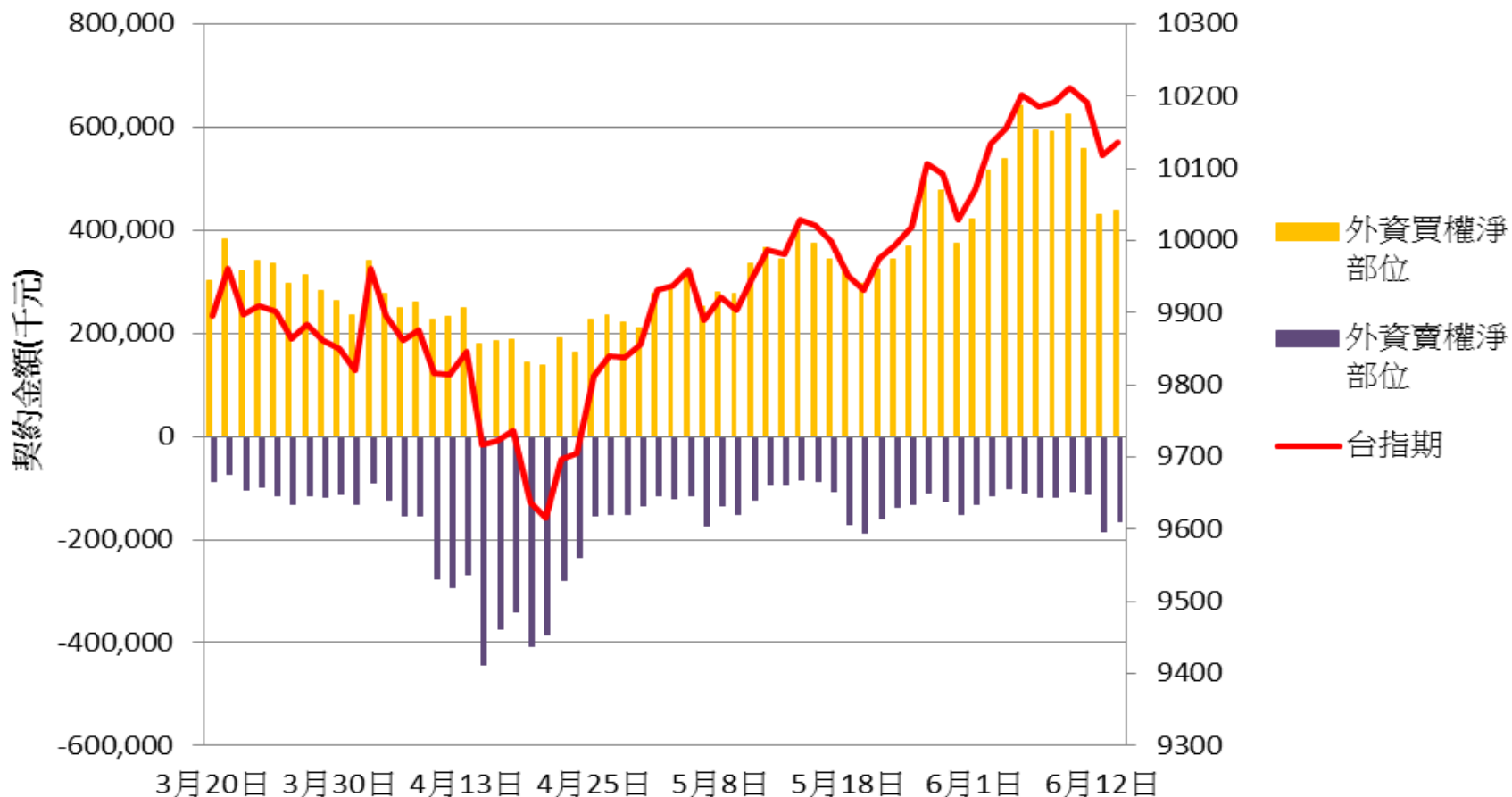




自營買賣權淨部位契約金額V.S台指期



外資買賣權淨部位契約金額V.S台指期



技術分析

CAC 法國巴黎(日) ↓ 5258.840 +18.250 +0.35%  
09:23:30 開 5254.140 高 5259.010 低 5247.980



技術分析

DAX 法蘭克福(日) ↑ 12749.580 +59.140 +0.47%  
09:23:44 開 12739.500 高 12751.700 低 12727.830



技術分析

NKI 日經指數(日) ↑ 19898.750 -9.830 -0.05% 15:00:01  
開 19859.810 高 19929.030 低 19850.860



技術分析

FTH 時報金融(日) ↓ 7530.790 +18.920 +0.25%  
08:23:44 開 7511.870 高 7538.720 低 7511.840



技術分析

NAS NASDAQ(日) ↓ 6175.460 -32.460 -0.52%  
16:00:00 開 6153.560 高 6183.810 低 6110.670



技術分析

DJI 道瓊指數(日) 21235.670 -36.300 -0.17%  
16:58:59 開 21259.950 高 21277.080 低 21186.150





