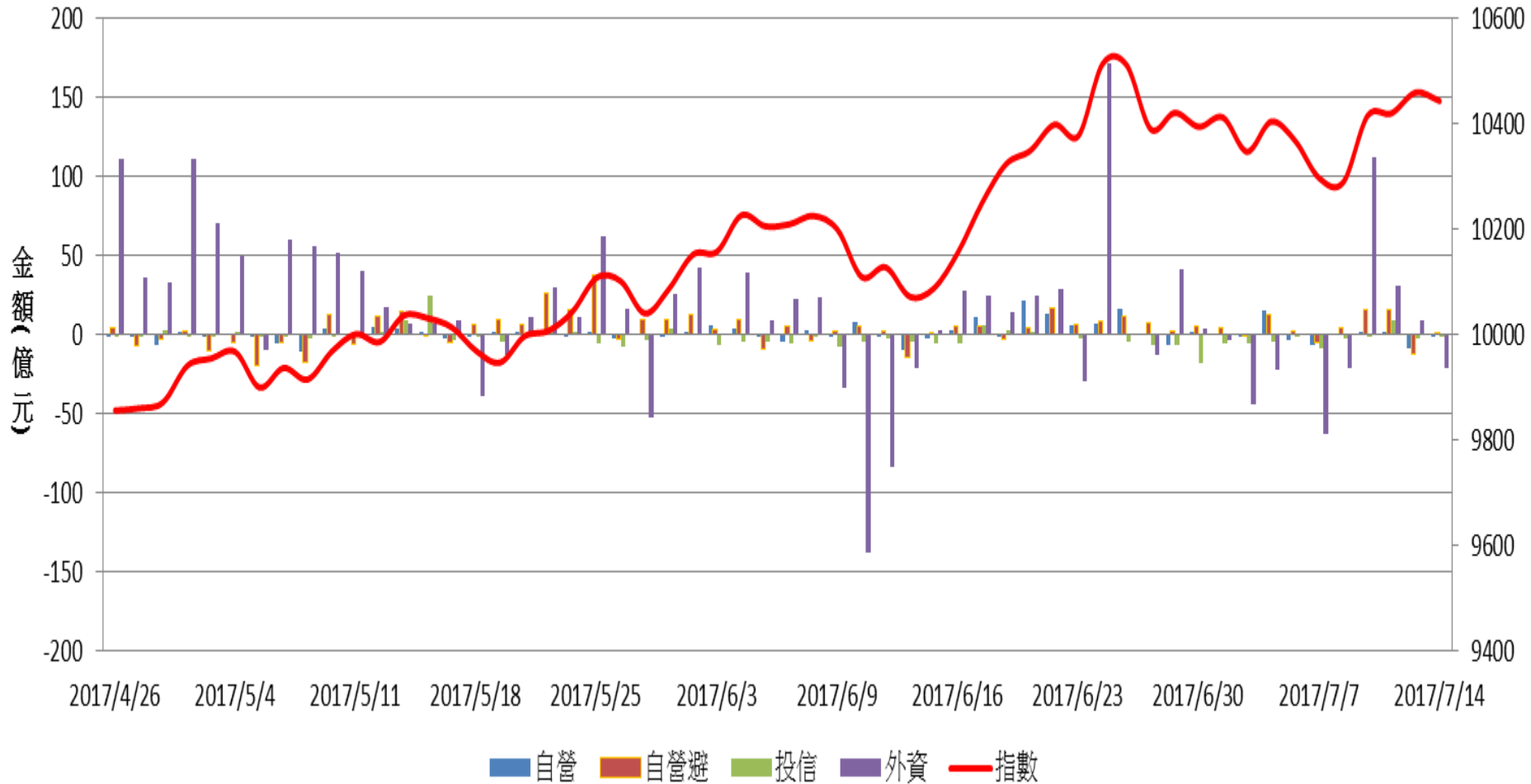
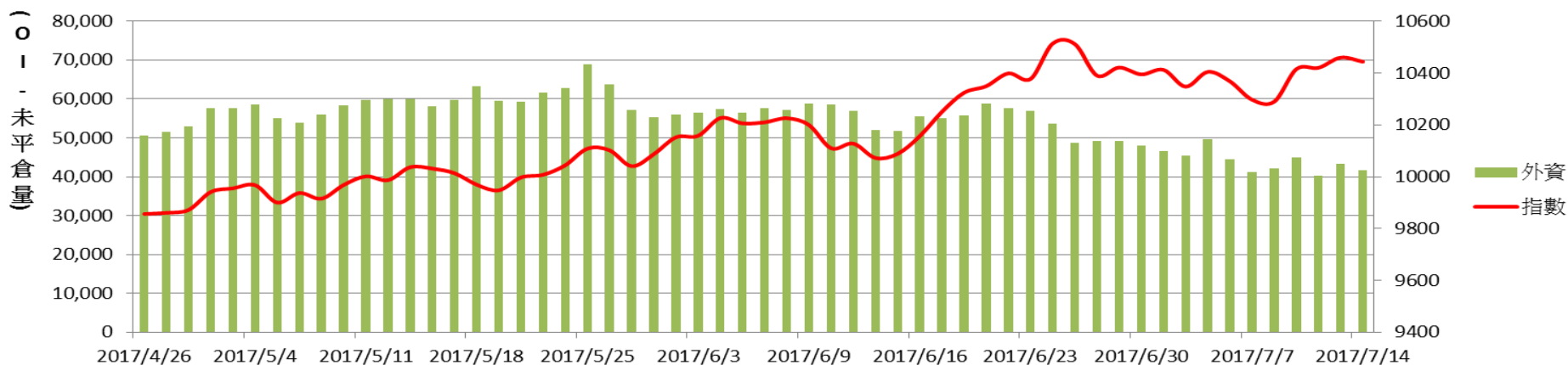
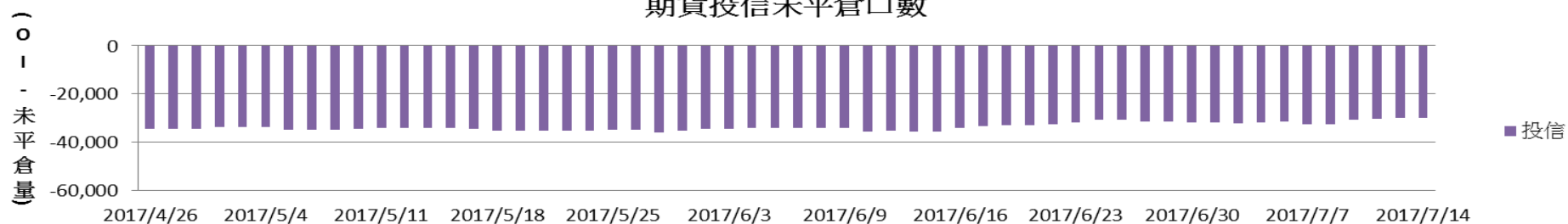
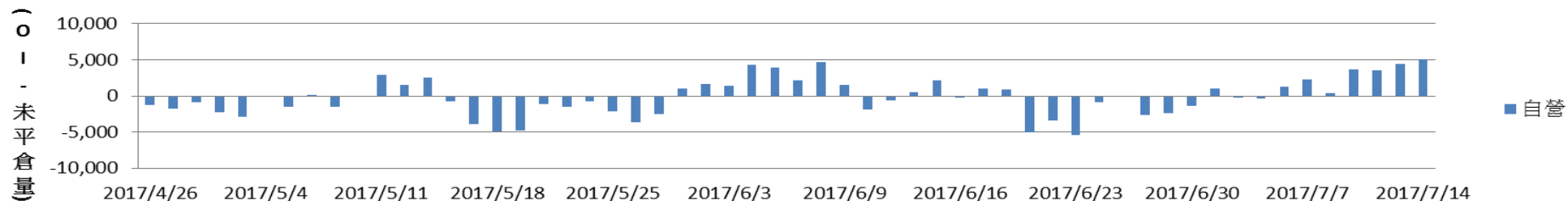
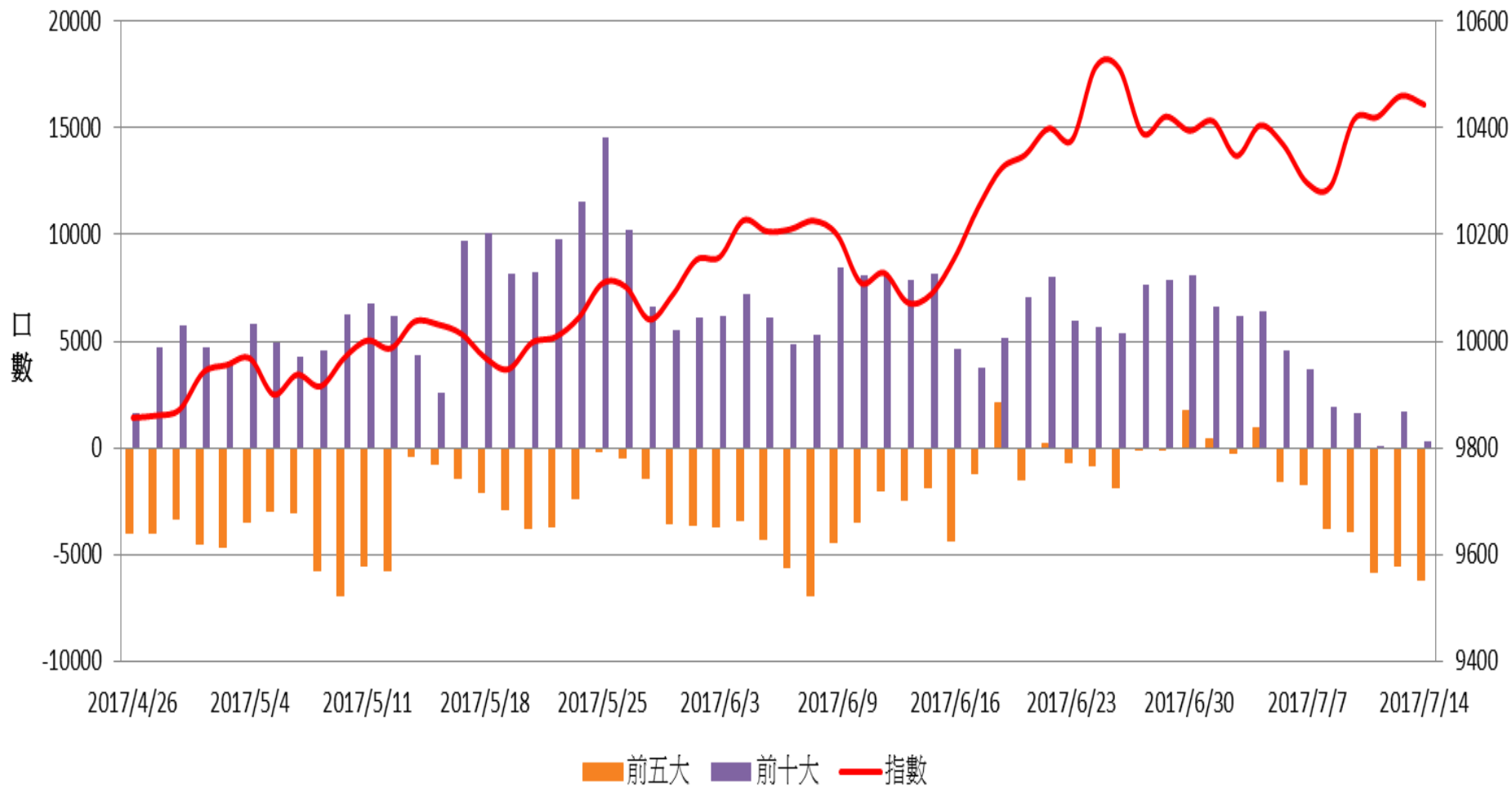


證券三大法人每日買賣超V.S 加權指數

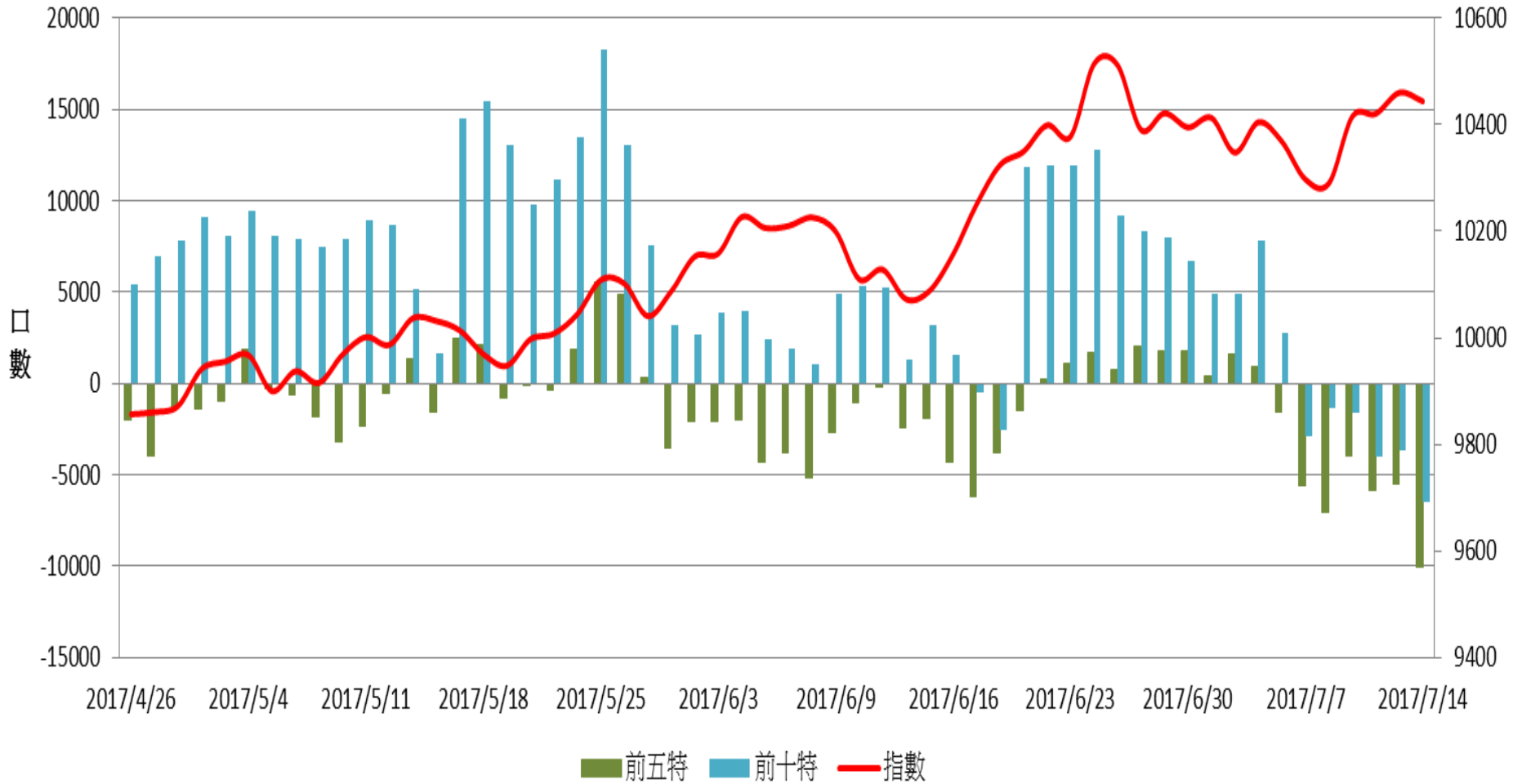


期貨外資未平倉口數 v.s 加權指數

期貨投信未平倉口數

期貨自營未平倉口數


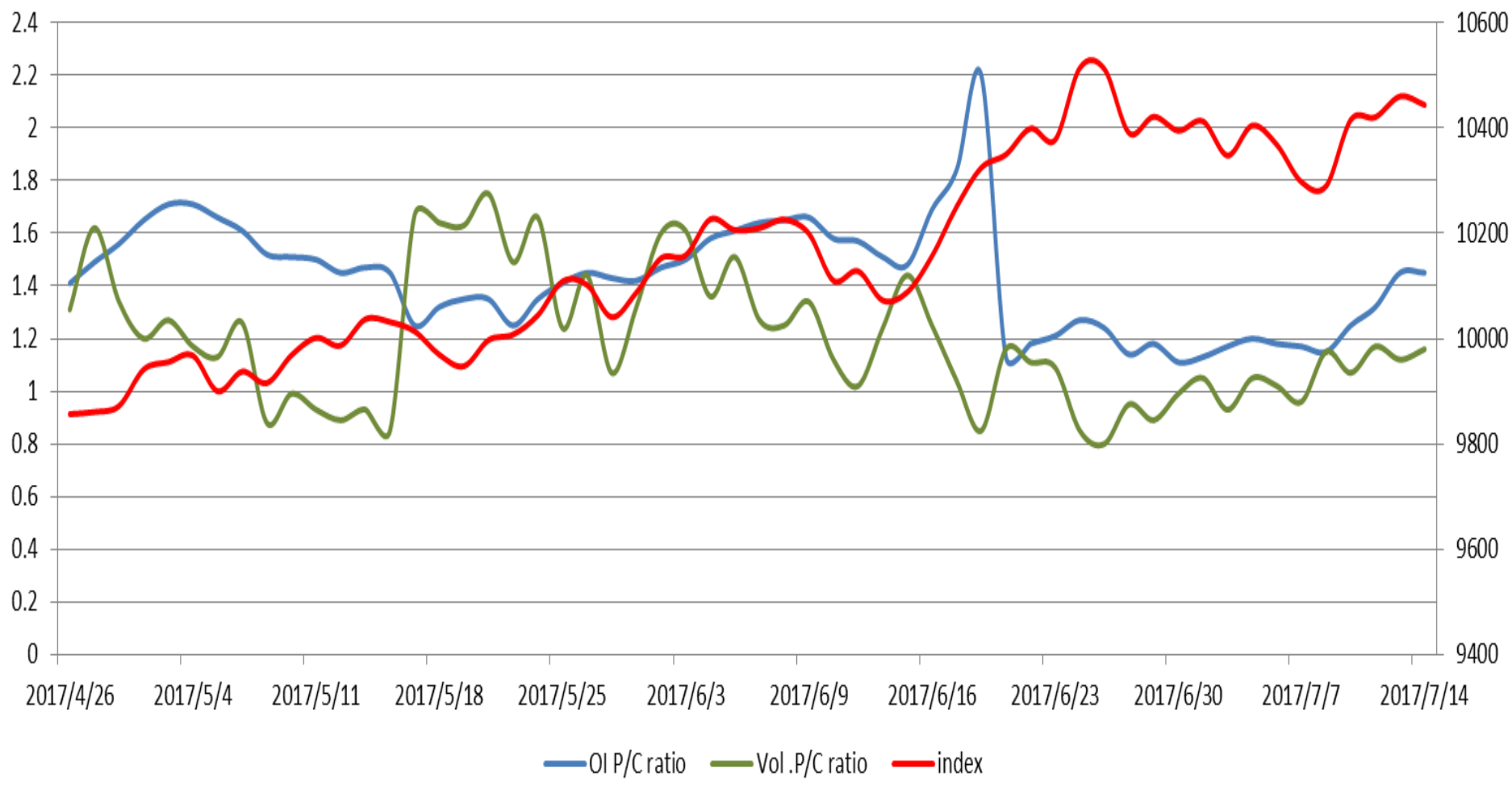
加權指數V.S期貨大額法人未平倉口數



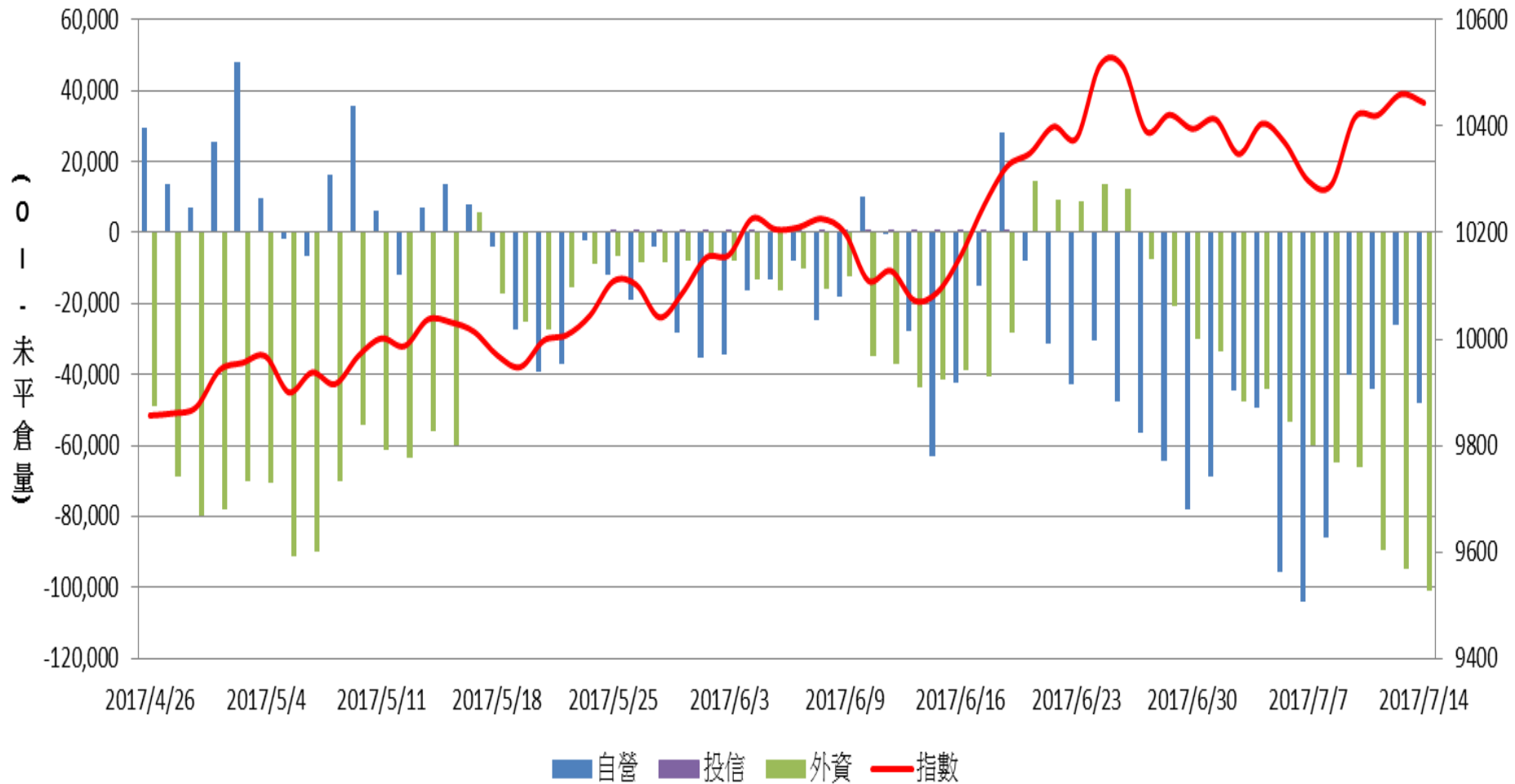
加權指數VS期貨特定法人未平倉口數



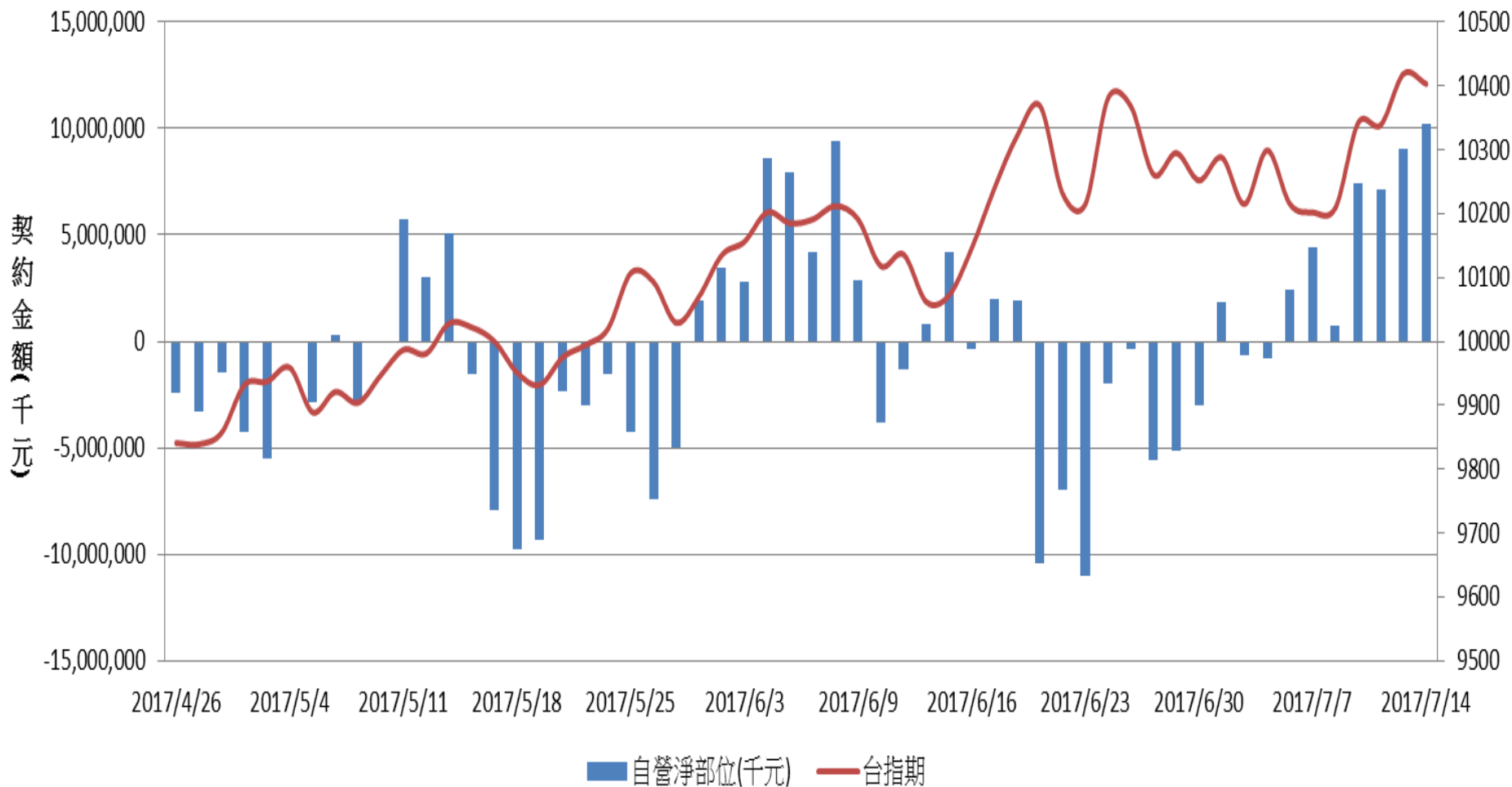
加權指數 V.S 未平倉量 P/C ratio V.S 成交量 P/C ratio



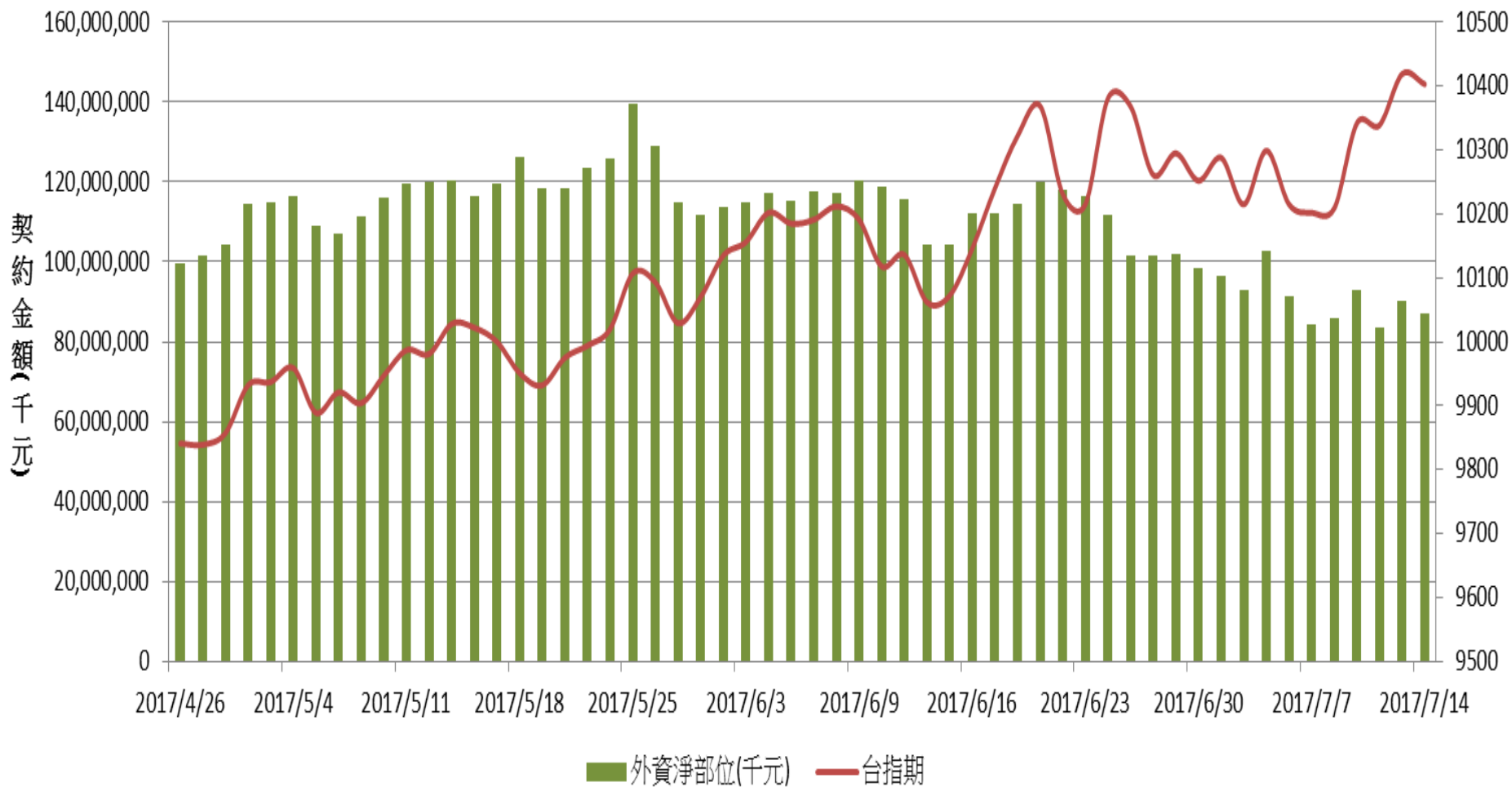
選擇權三大法人未平倉口數v.s 加權指數



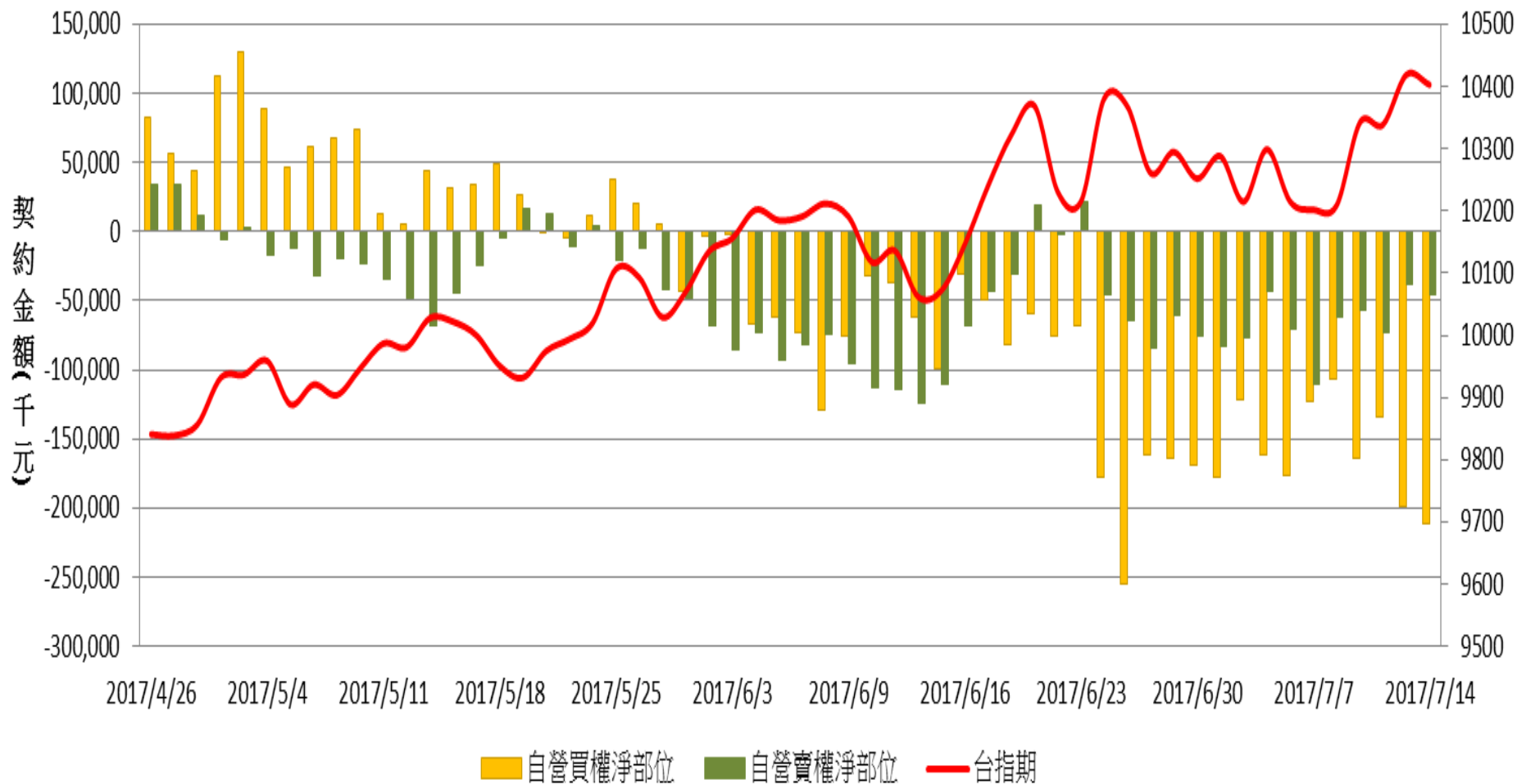
自營台指期與選擇權淨部位契約金額V.S台指期



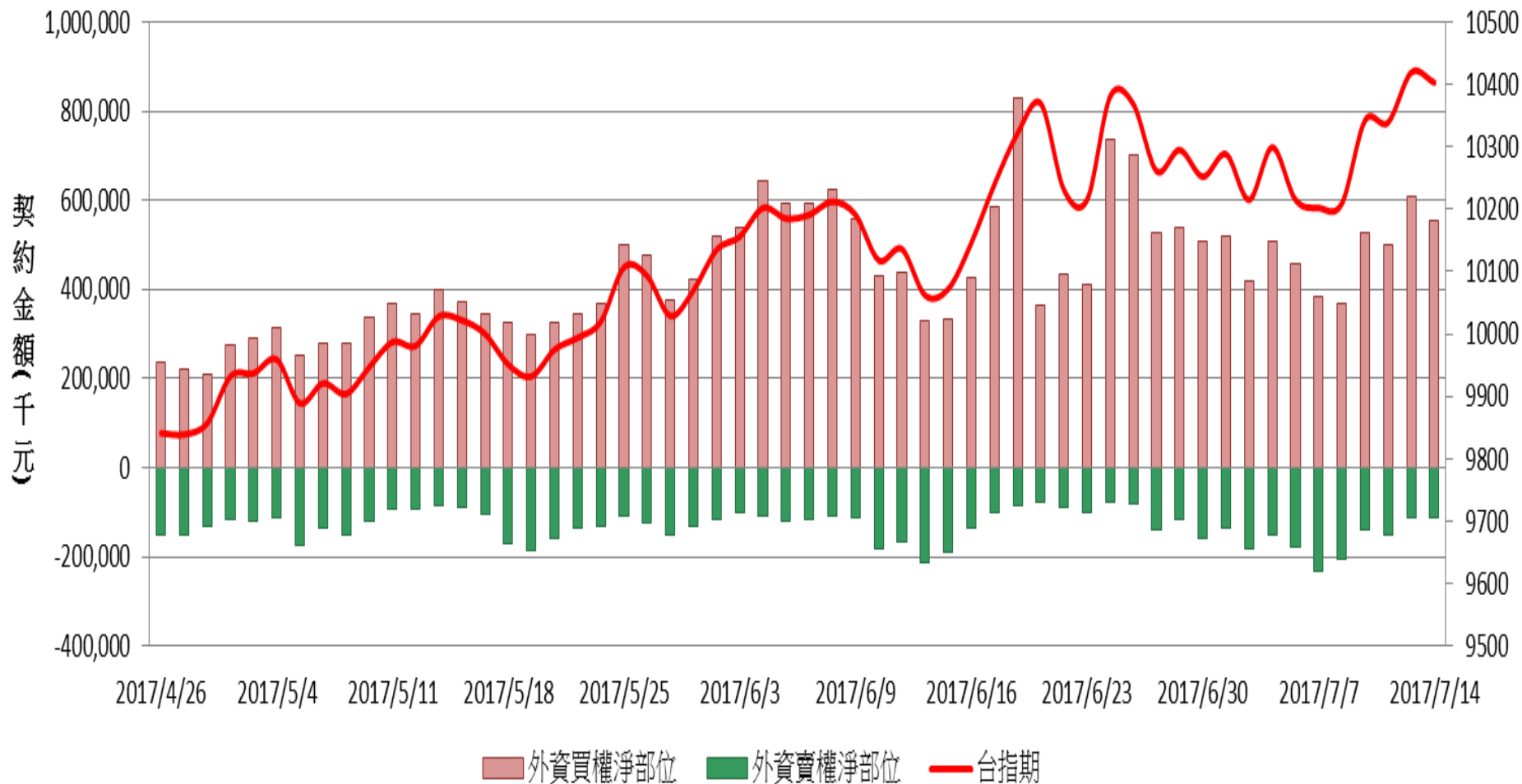
外資台指期與選擇權淨部位契約金額V.S台指期

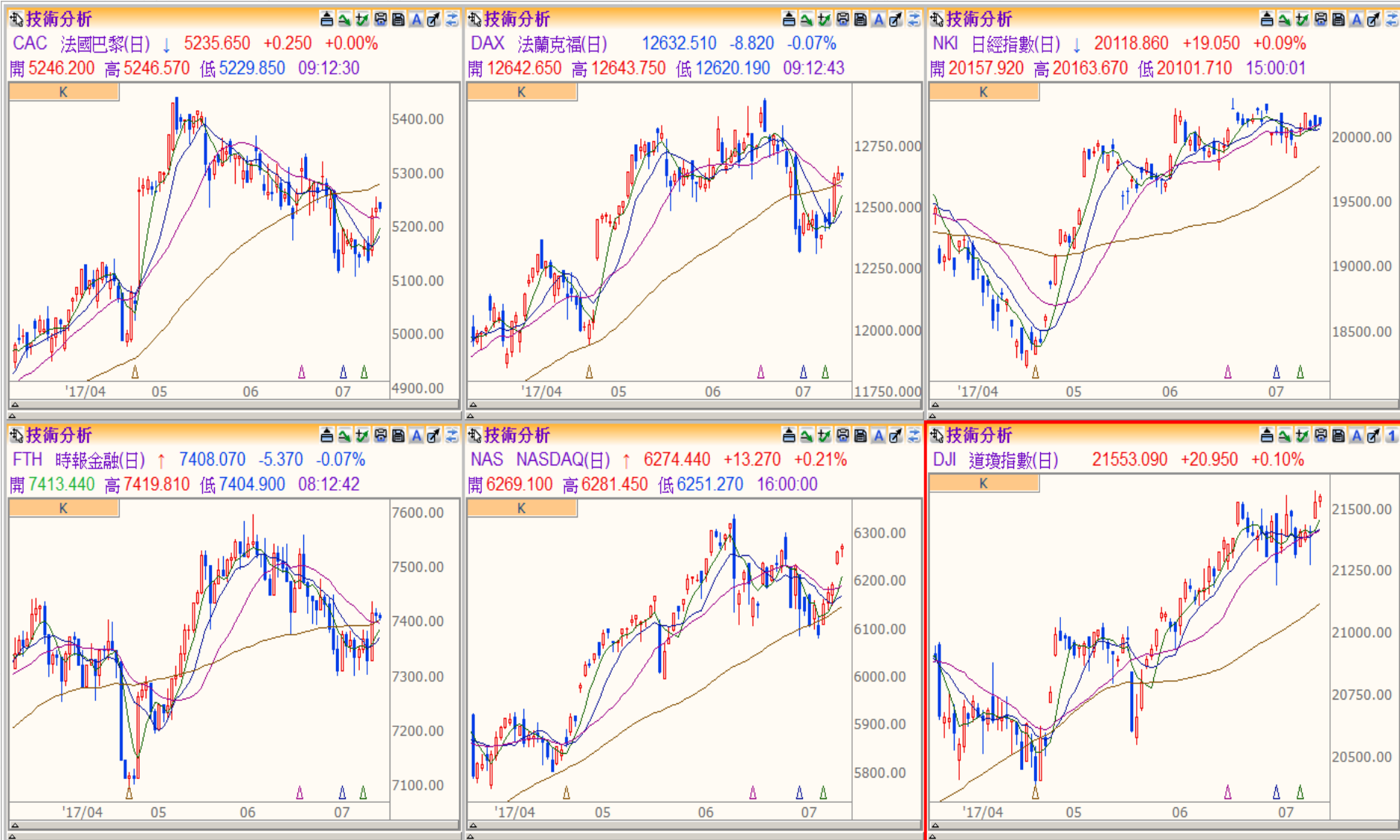


自營買賣權淨部位契約金額V.S台指期



外資買賣權淨部位契約金額V.S台指期







期權交易財務槓桿高，交易人請慎重考量自身財務能力，並留意控管個人部位及投資風險；過去的績效及預期的表現，不得為未來績效之保證，交易人須自行判斷與負責，本公司不負任何法律責任。華南金融集團 華南期貨股份有限公司 (104)年金管期總字第002號 台北市民生東路四段54號3樓之9 TEL/02-27180000 FAX/02-25463700



期權交易財務槓桿高，交易人請慎重考量自身財務能力，並留意控管個人部位及投資風險；過去的績效及預期的表現，不得為未來績效之保證，交易人須自行判斷與負責，本公司不負任何法律責任。華南金融集團 華南期貨股份有限公司 (104)年金管期總字第002號 台北市民生東路四段54號3樓之9 TEL/02-27180000 FAX/02-25463700