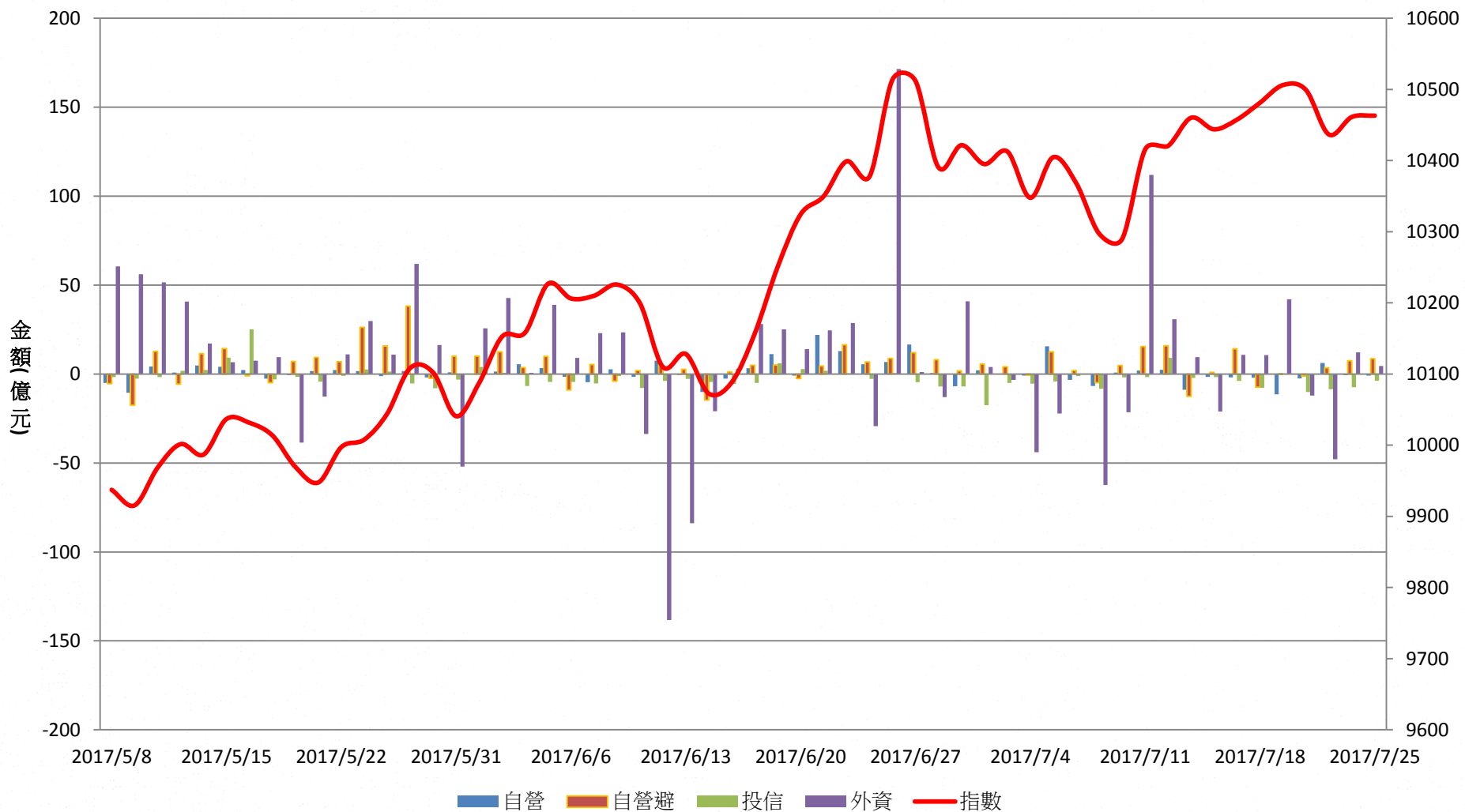
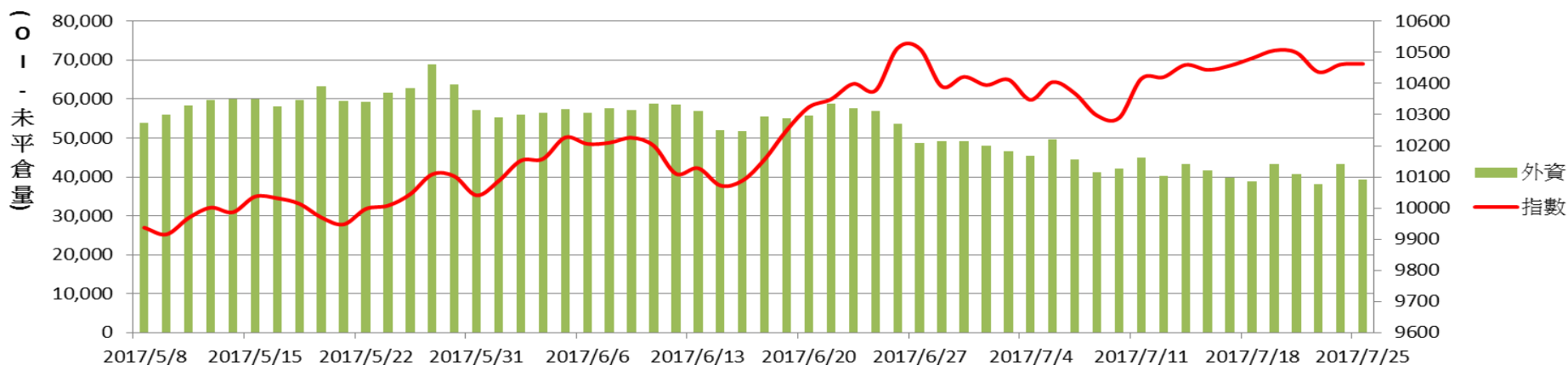
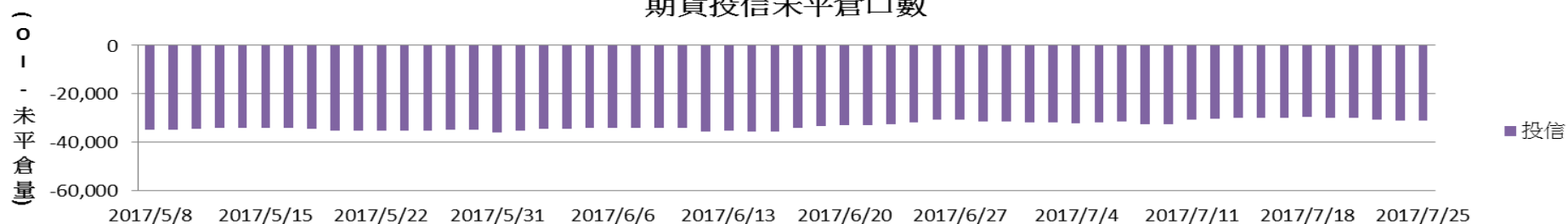
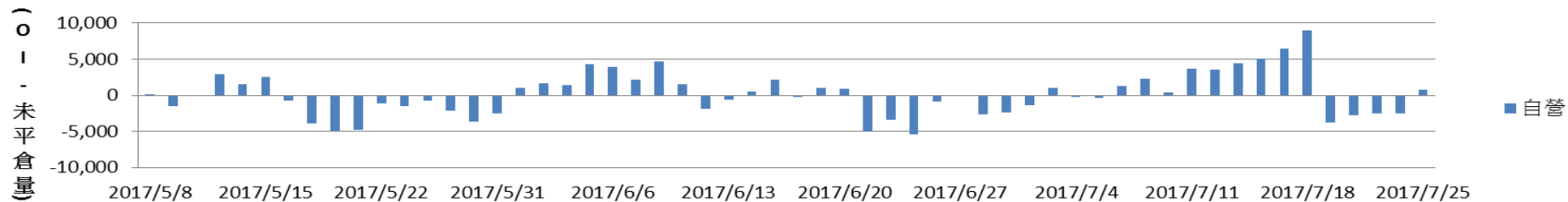
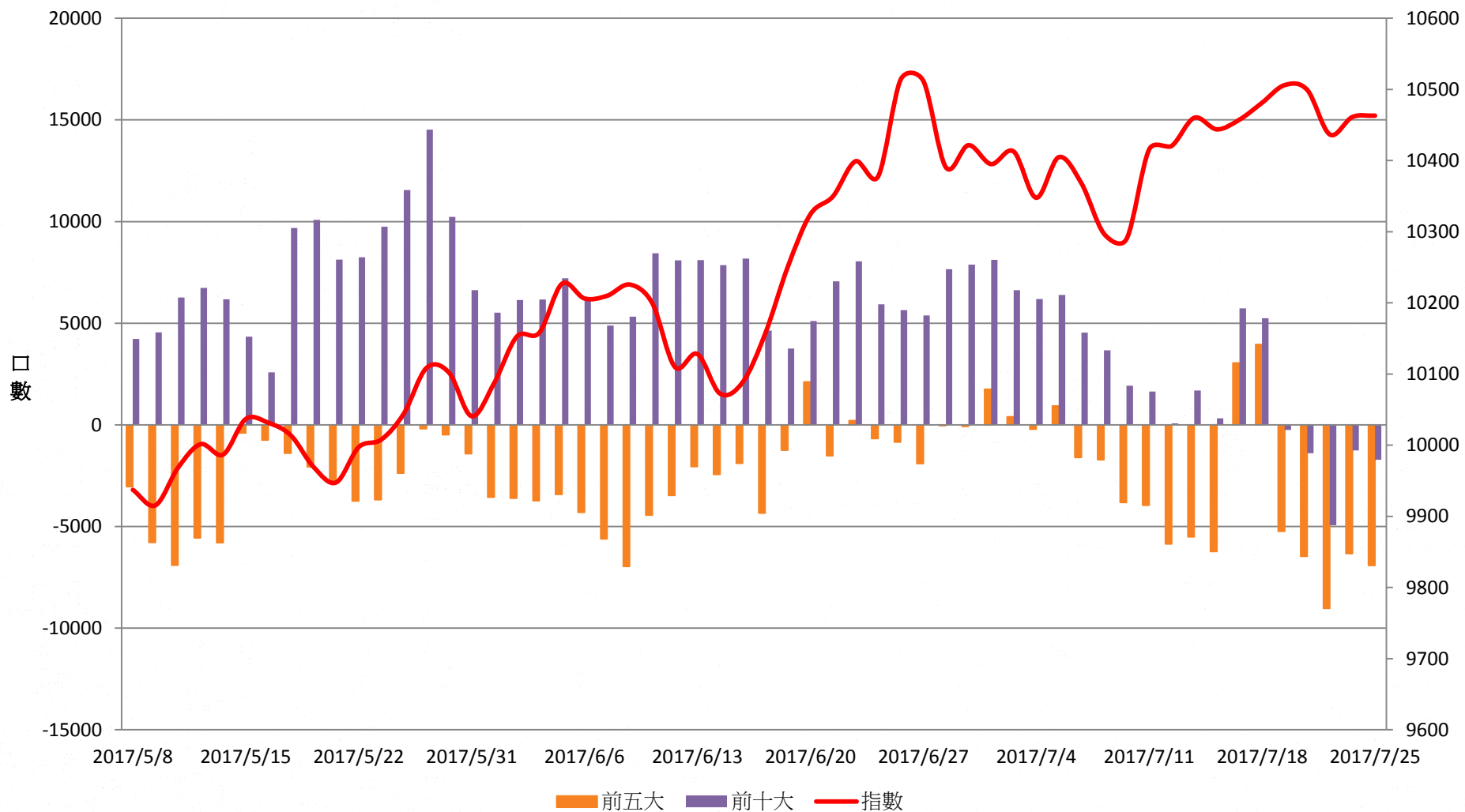


證券三大法人每日買賣超 v.s 加權指數

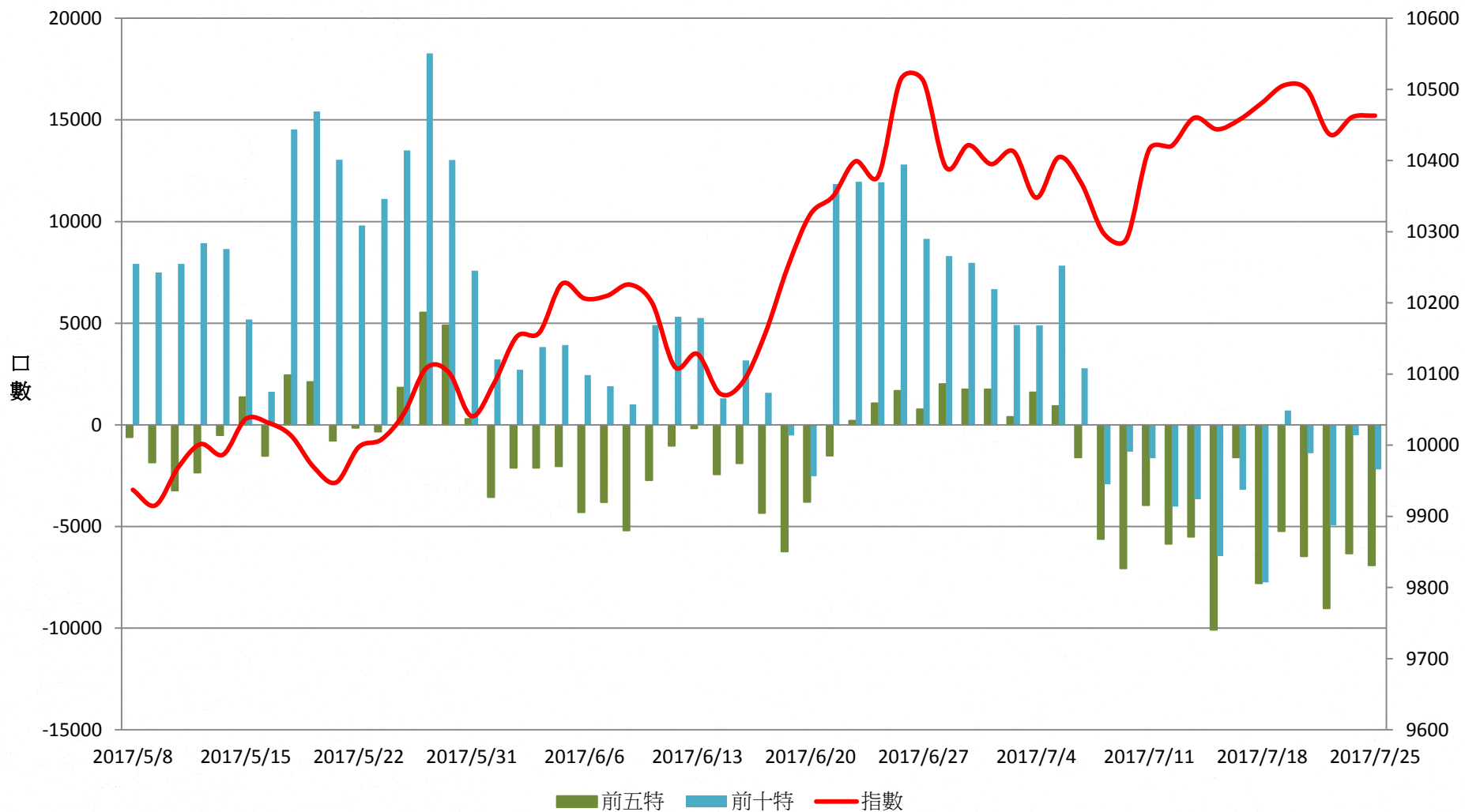


期貨外資未平倉口數 v.s 加權指數

期貨投信未平倉口數

期貨自營未平倉口數


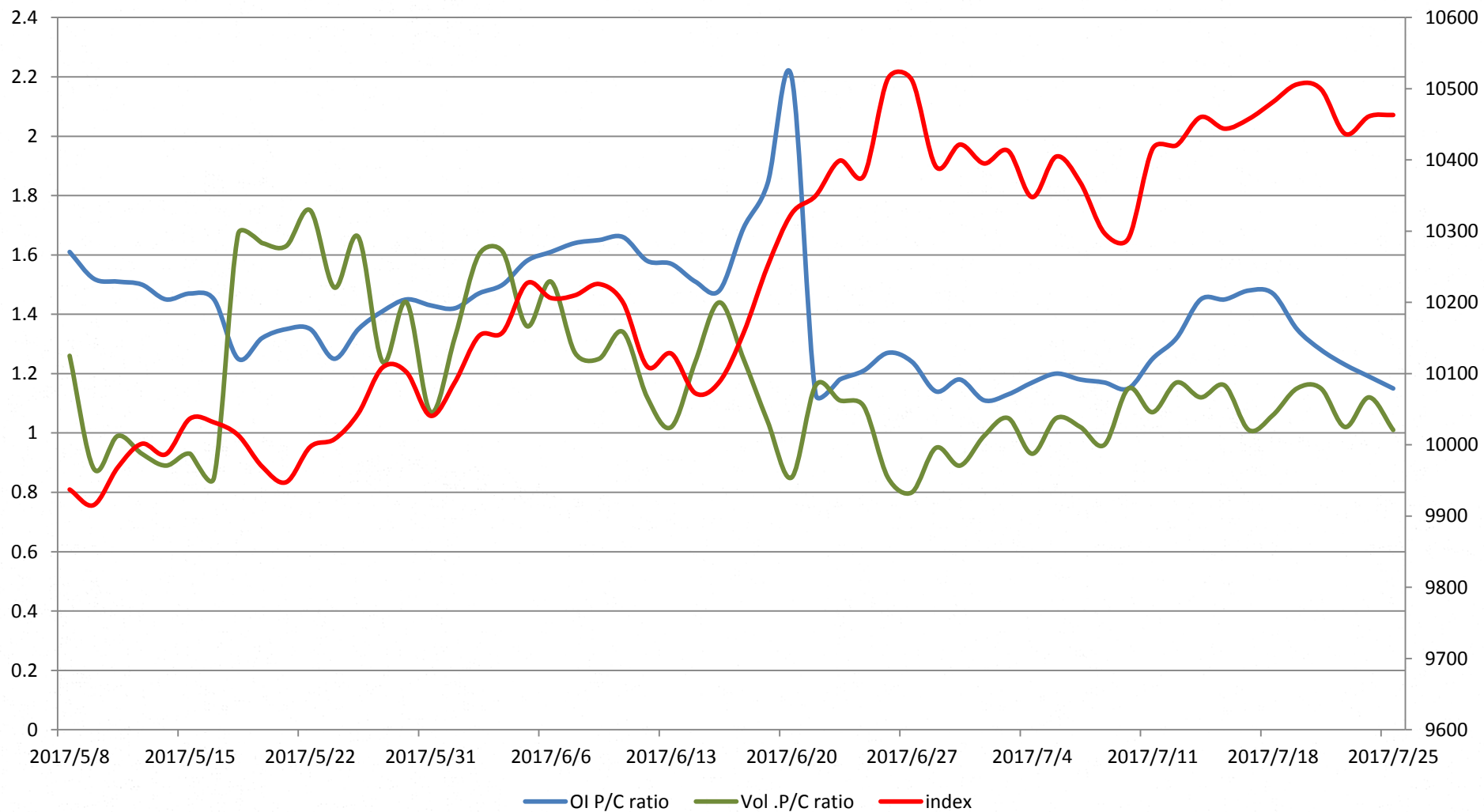
加權指數v.s期貨大額法人未平倉口數



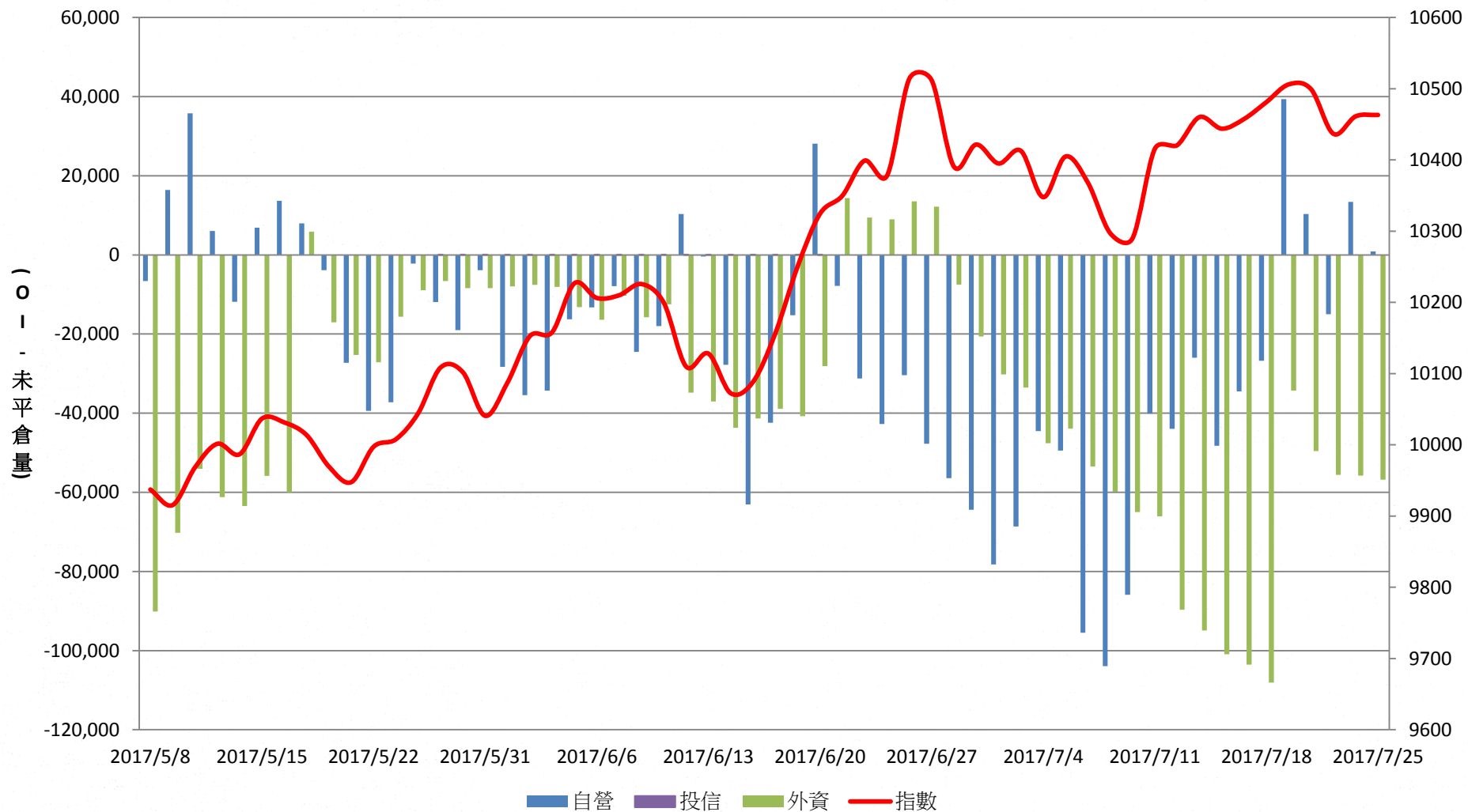
加權指數v.s期貨特定法人未平倉口數



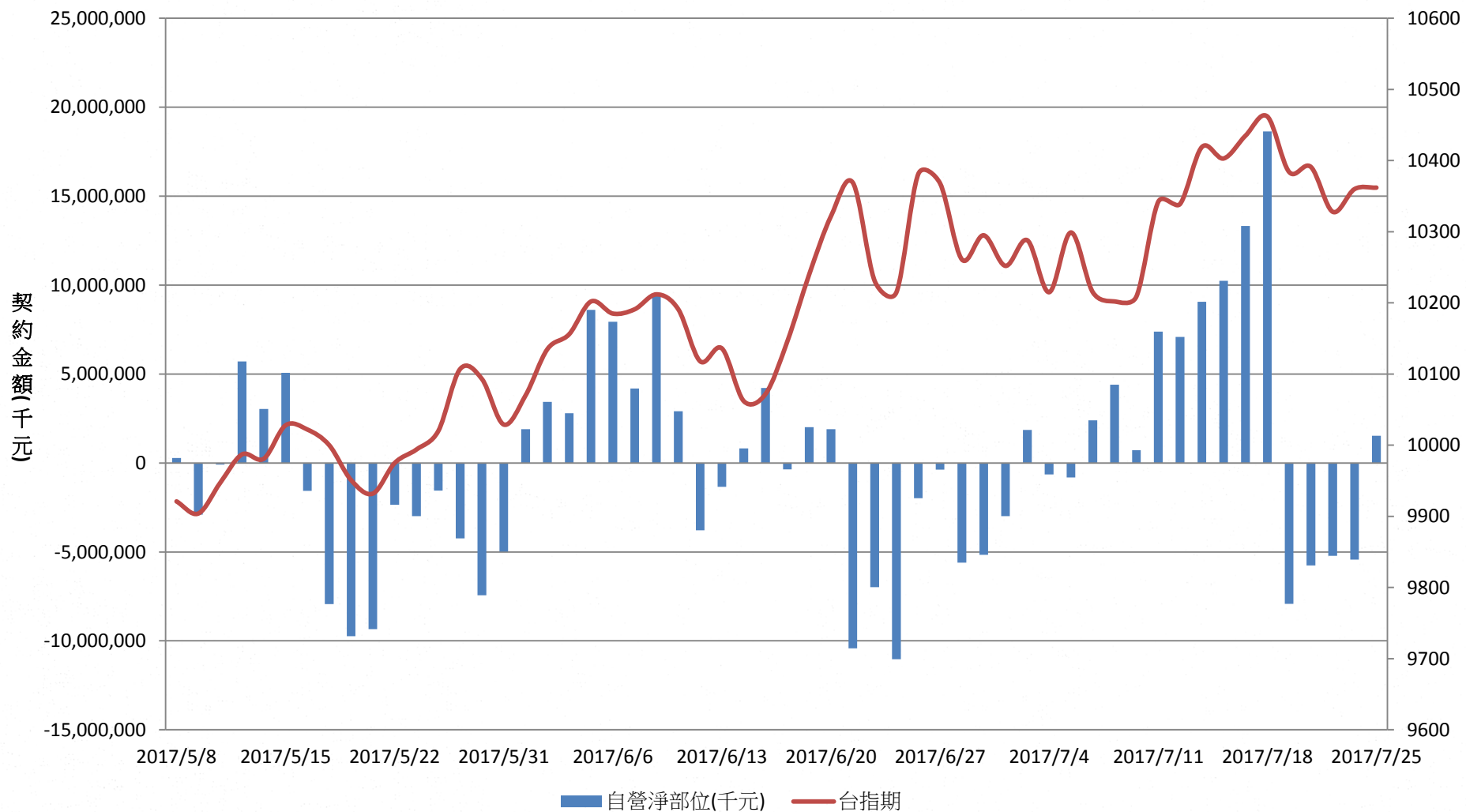
加權指數 V.S 未平倉量 P/C ratio V.S 成交量 P/C ratio



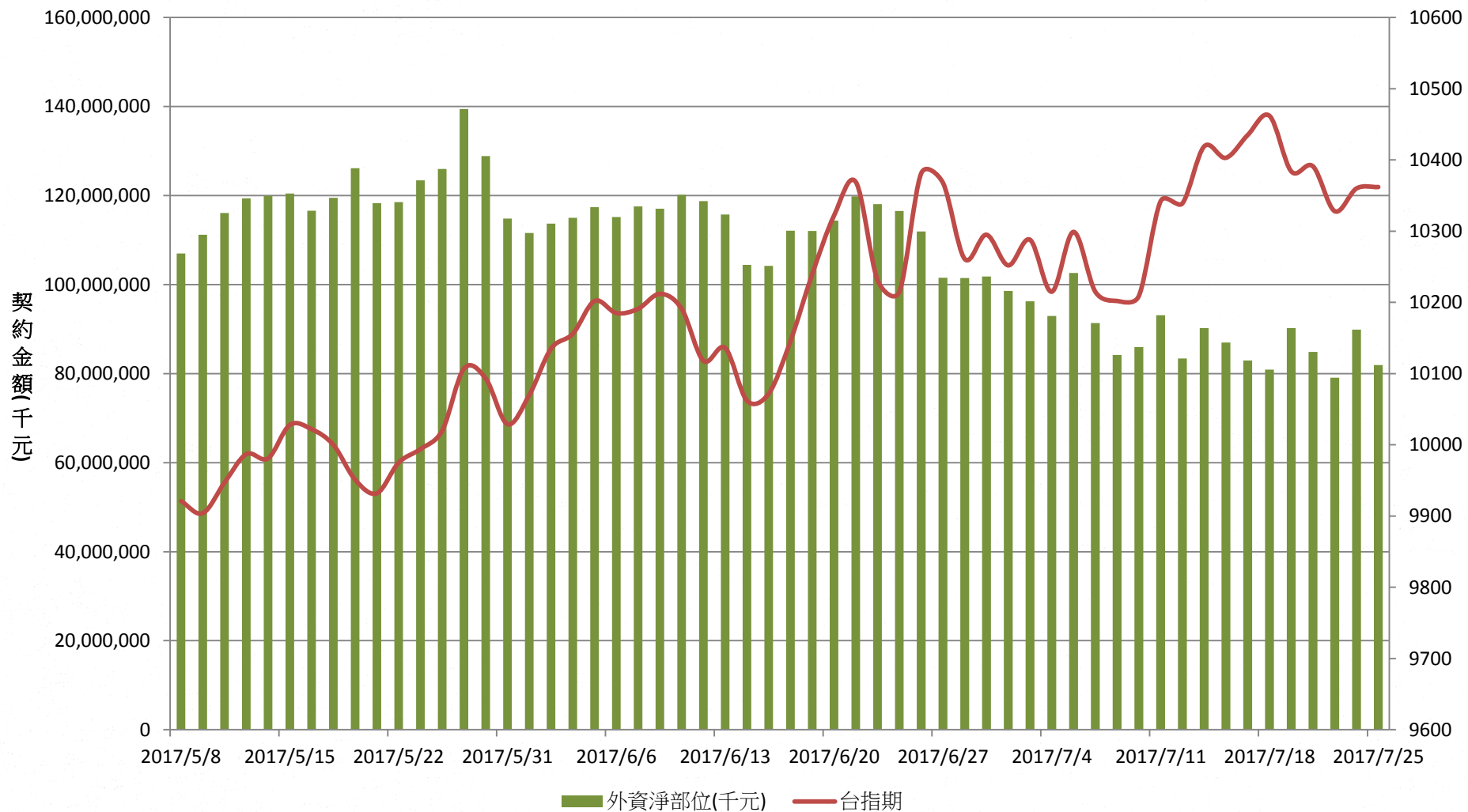
選擇權三大法人未平倉口數 v.s 加權指數



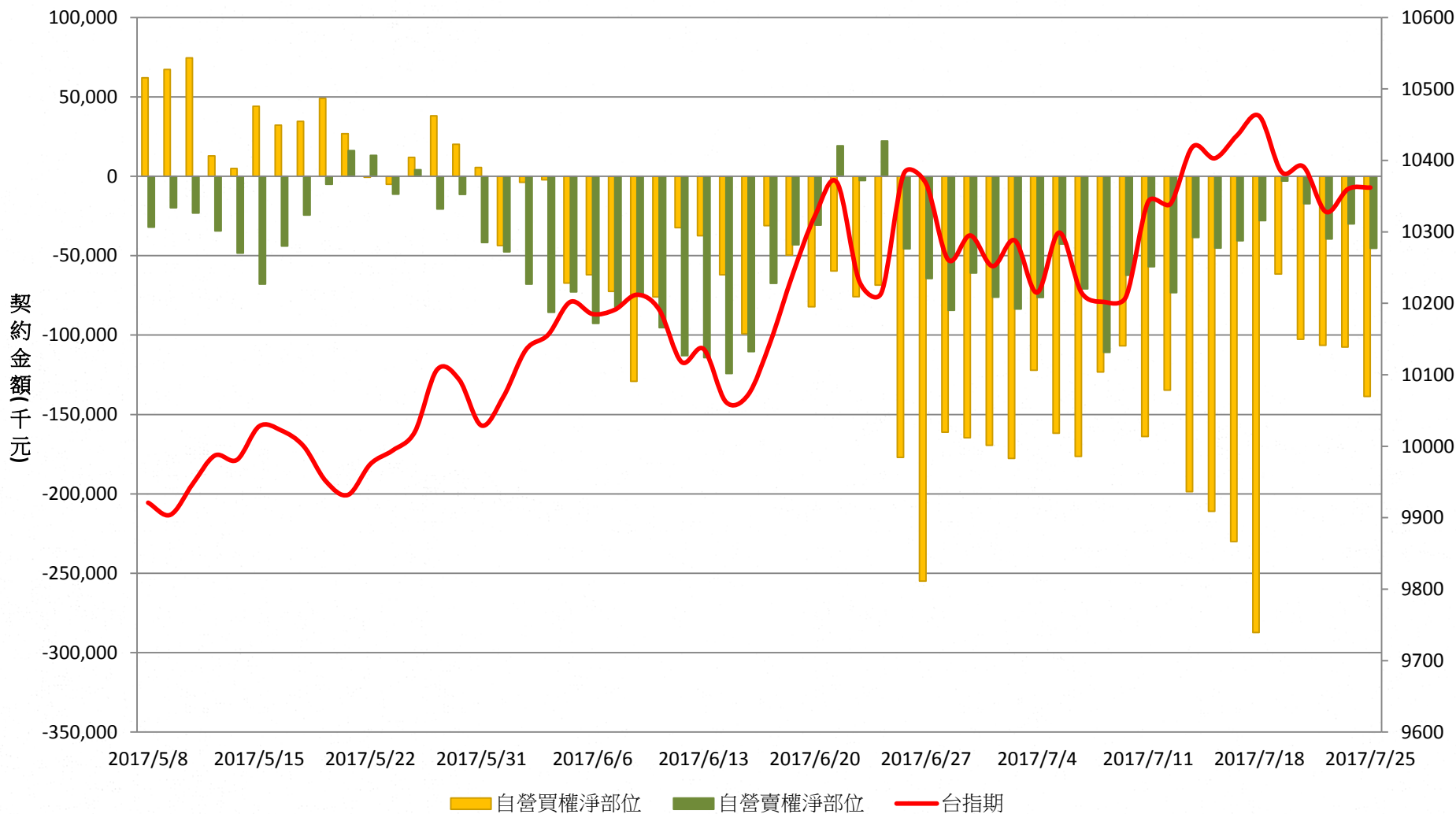
自營台指期與選擇權淨部位契約金額V.S台指期



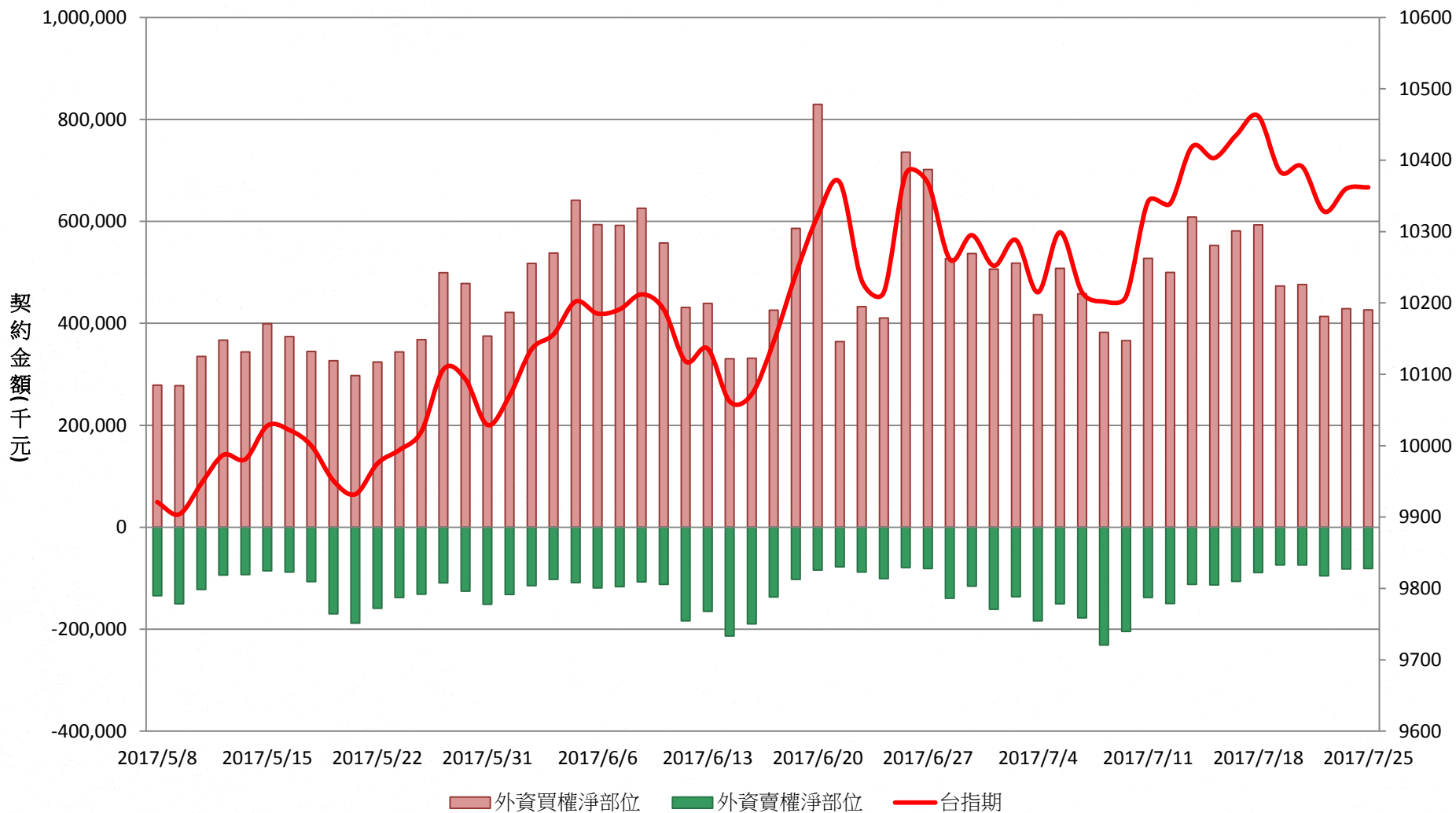
外資台指期與選擇權淨部位契約金額V.S台指期



自營買賣權淨部位契約金額V.S台指期



外資買賣權淨部位契約金額V.S台指期



期權交易財務槓桿高，交易人請慎重考量自身財務能力，並留意控管個人部位及投資風險；過去的績效及預期的表現，不得為未來績效之保證，交易人須自行判斷與負責，本公司不負任何法律責任。華南金融集團 華南期貨股份有限公司 (104)年金管期總字第002號 台北市民生東路四段54號3樓之9 TEL/02-27180000 FAX/02-25463700

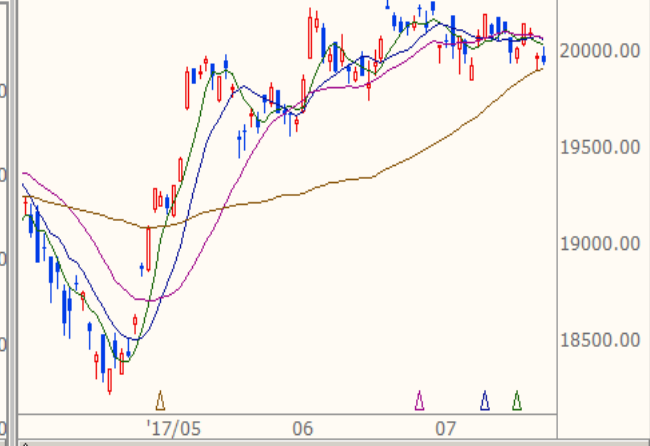
技術分析
CAC 法國巴黎(日) ↑ 5148.550 +20.860 +0.41%
開 5130.530 高 5154.530 低 5130.530 09:23:15



技術分析
DAX 法蘭克福(日) 12217.920 +8.970 +0.07%
開 12228.320 高 12249.590 低 12211.140 09:23:19



技術分析
NKI 日經指數(日) ↓ 19955.200 -20.470 -0.10%



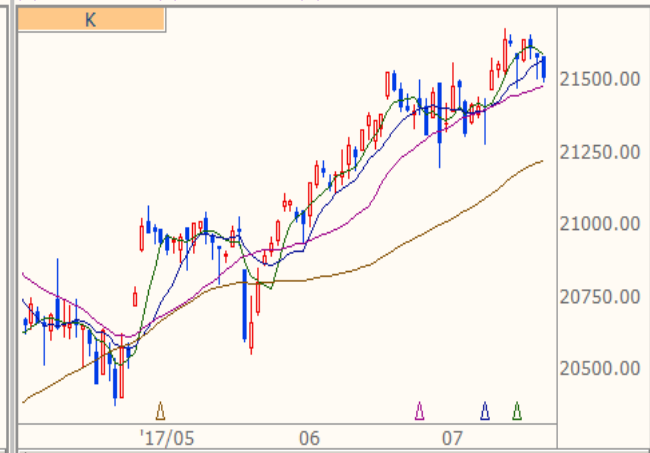
技術分析
FTH 時報金融(日) ↓ 7410.190 +32.460 +0.44%
開 7377.730 高 7417.070 低 7377.730 08:23:18



技術分析
NAS NASDAQ(日) ↓ 6410.810 +23.060 +0.36%
開 6387.820 高 6417.700 低 6380.610 16:01:00



技術分析
DJI 道瓊指數(日) 21513.170 -66.900 -0.31%
開 21577.780 高 21577.780 低 21496.130 16:39:08





期權交易財務槓桿高，交易人請慎重考量自身財務能力，並留意控管個人部位及投資風險；過去的績效及預期的表現，不得為未來績效之保證，交易人須自行判斷與負責，本公司不負任何法律責任。華南金融集團 華南期貨股份有限公司 (104)年金管期總字第002 號 台北市民生東路四段54號3樓之9 TEL/02-27180000 FAX/02-25463700

