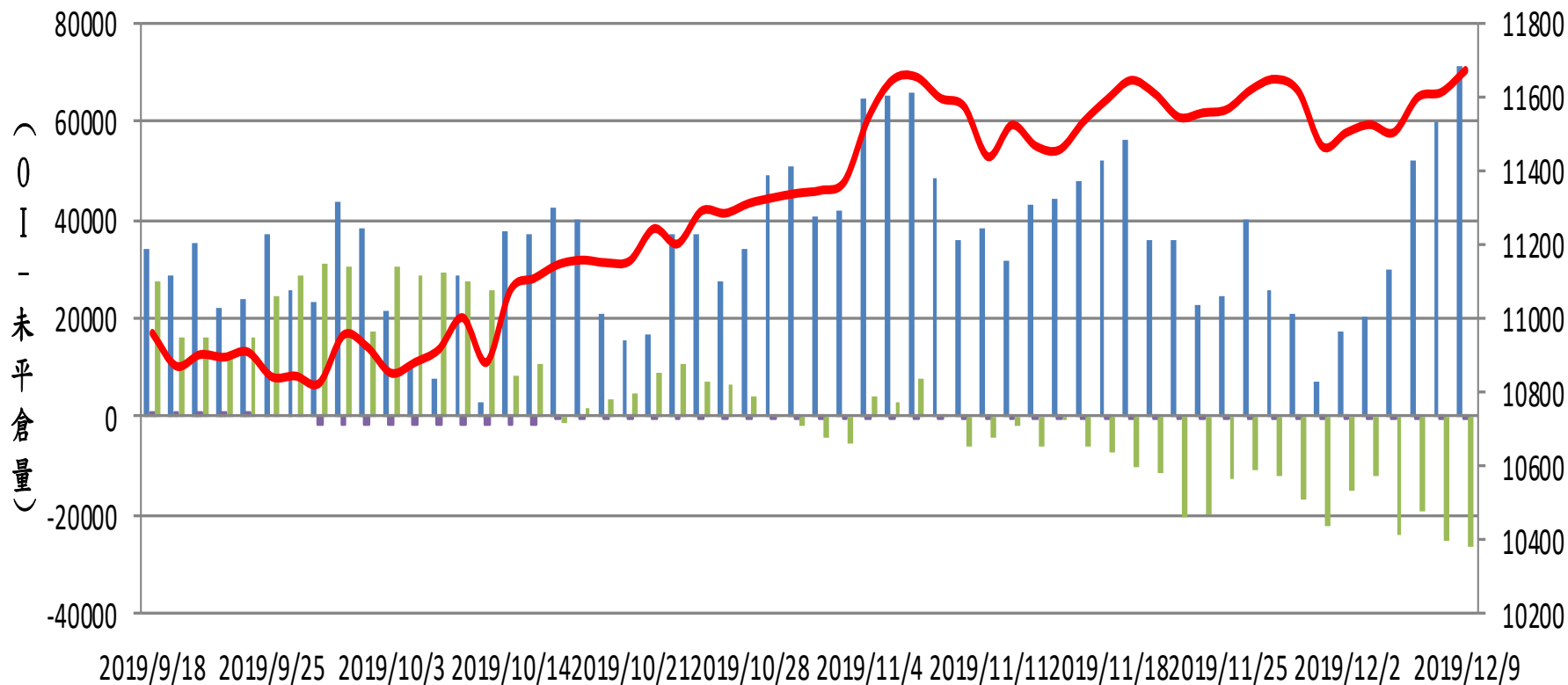
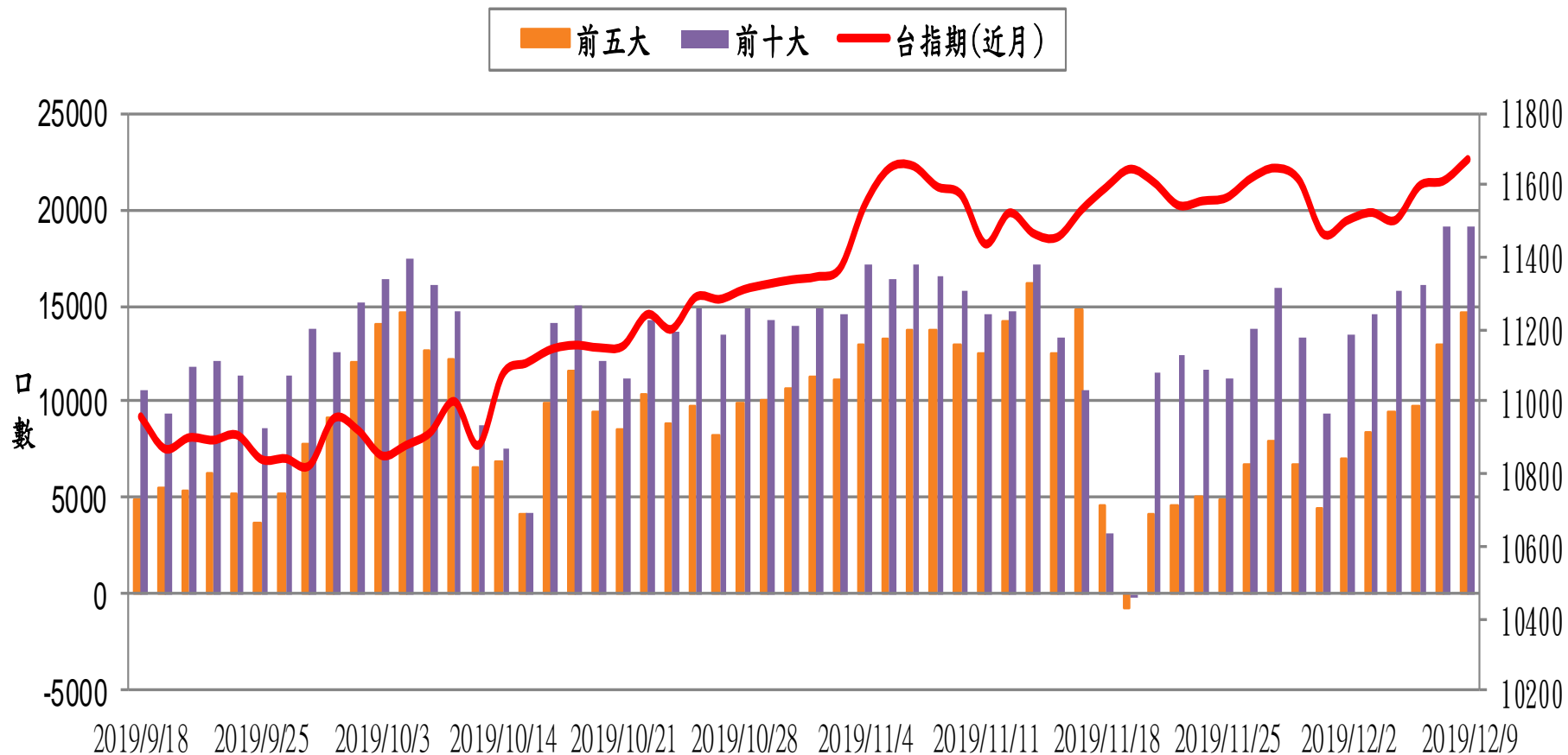


### 選擇權三大法人未平倉口數 VS 台指期(近月)

■ 自營   
 ■ 投信   
 ■ 外資   
 — 台指期(近月)

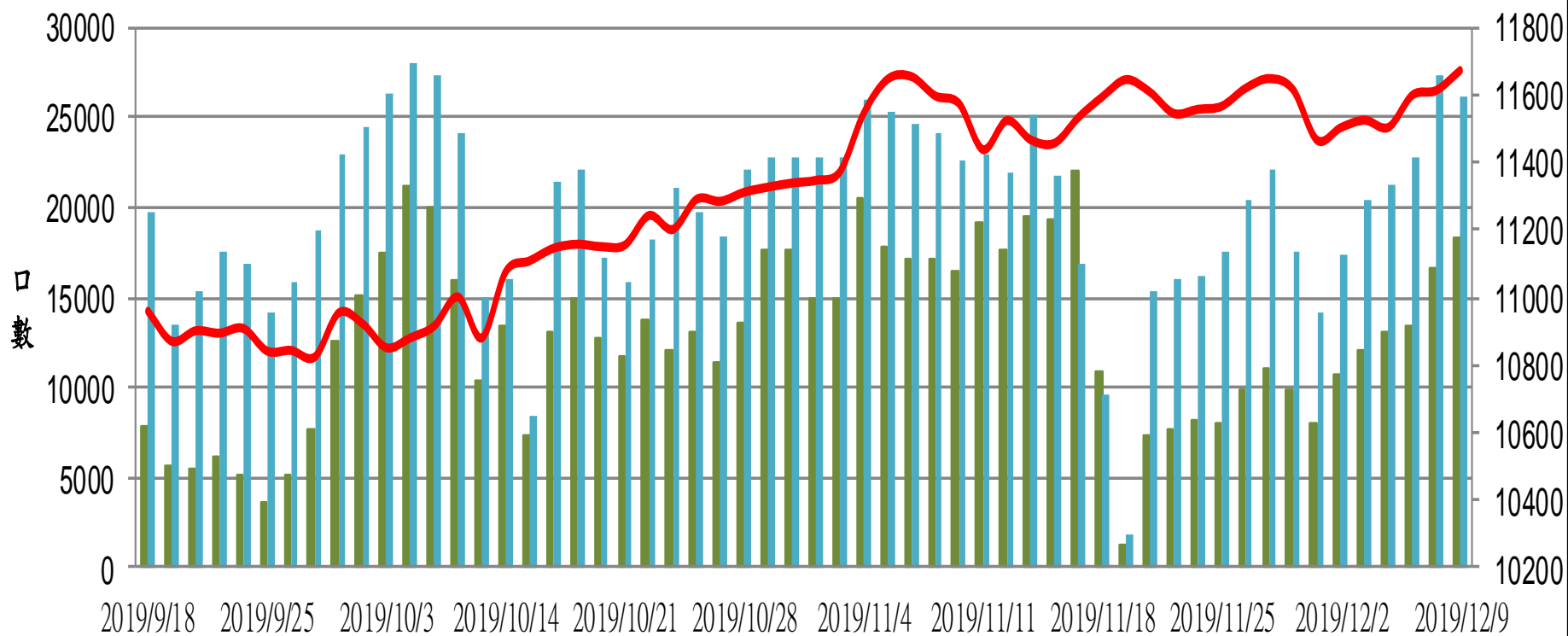


## 台指期(近月) VS 期貨大額法人未平倉口數

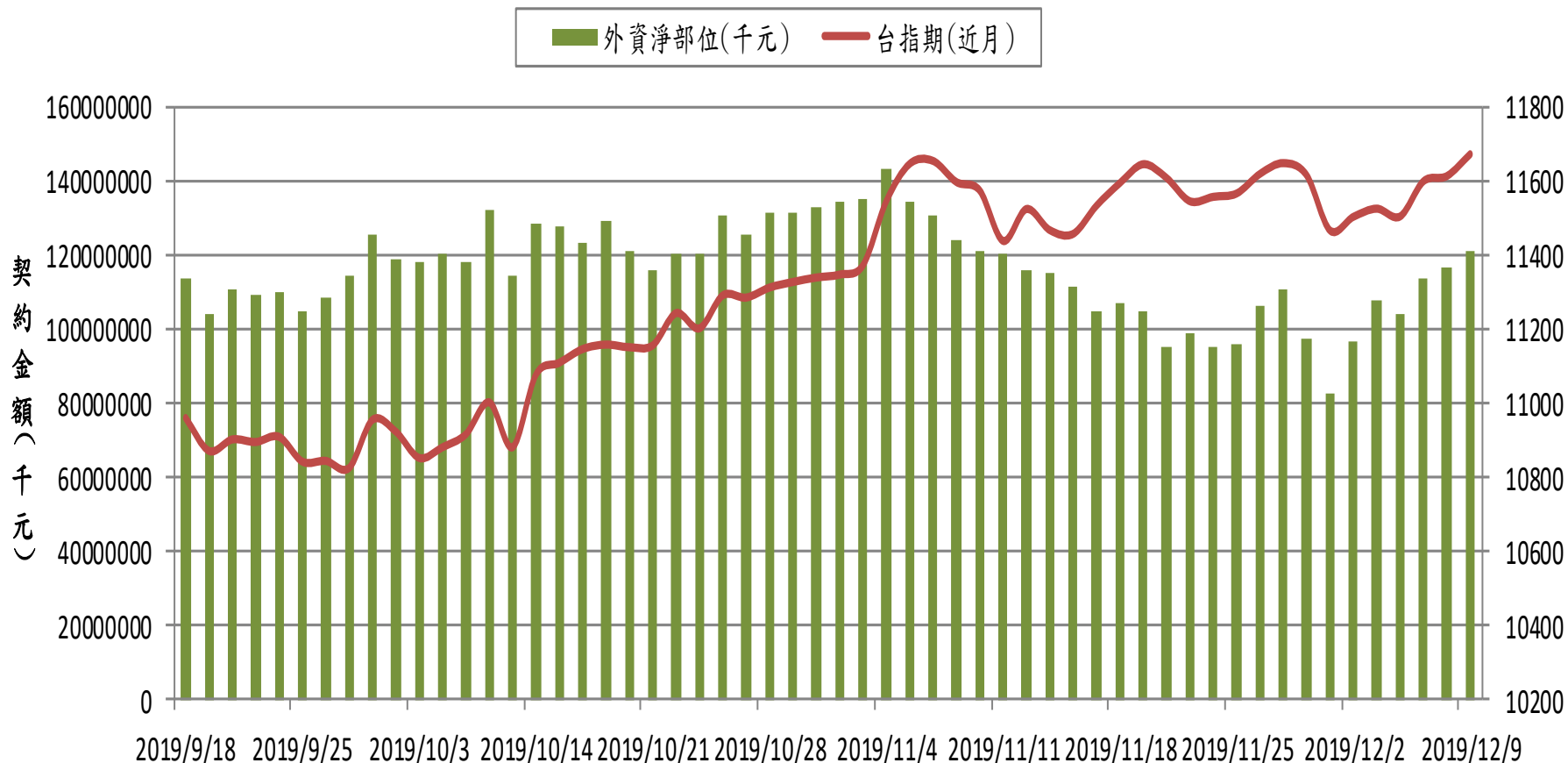


## 台指期(近月) VS 期貨特定法人未平倉口數

■ 前五特   
 ■ 前十特   
 — 台指期(近月)

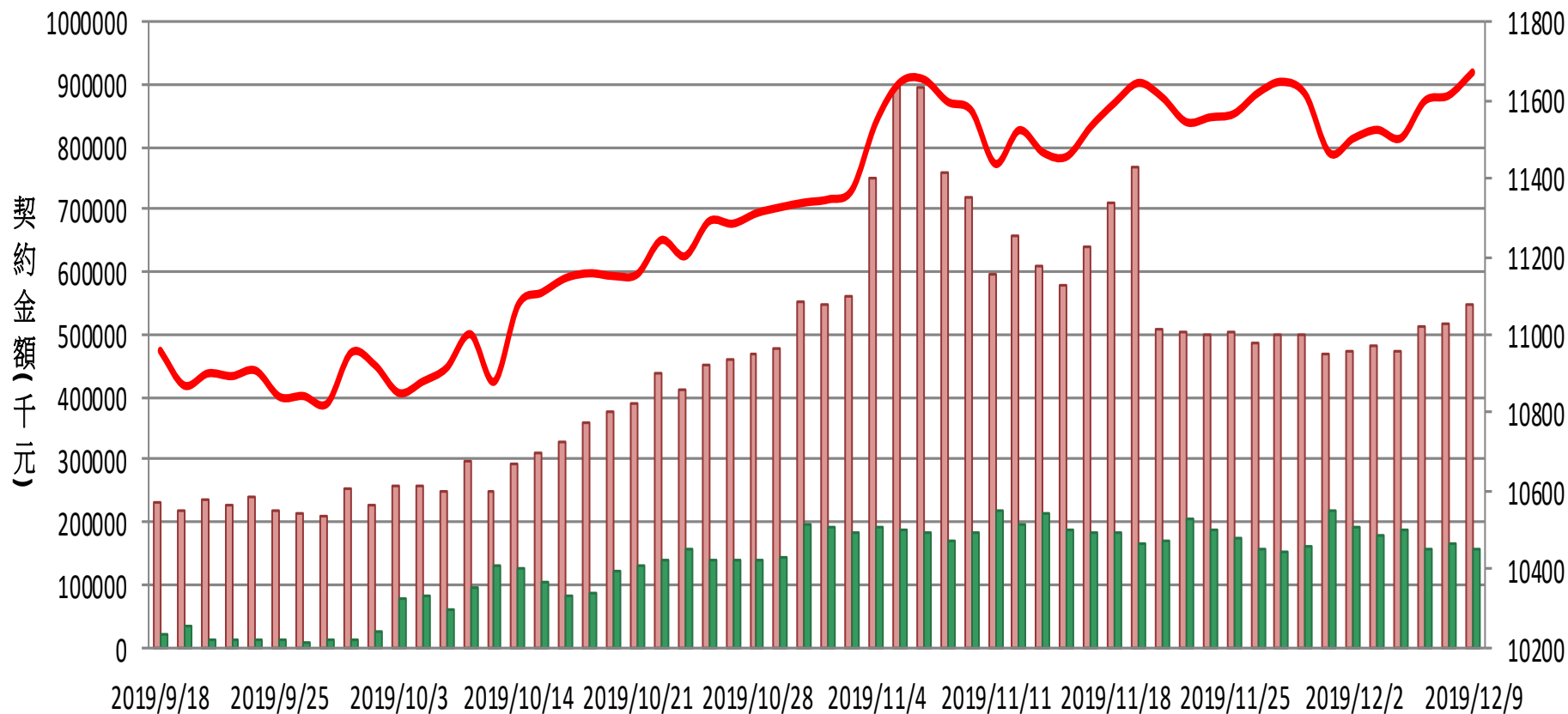


## 外資台指期與選擇權淨部位契約金額 VS 台指期(近月)

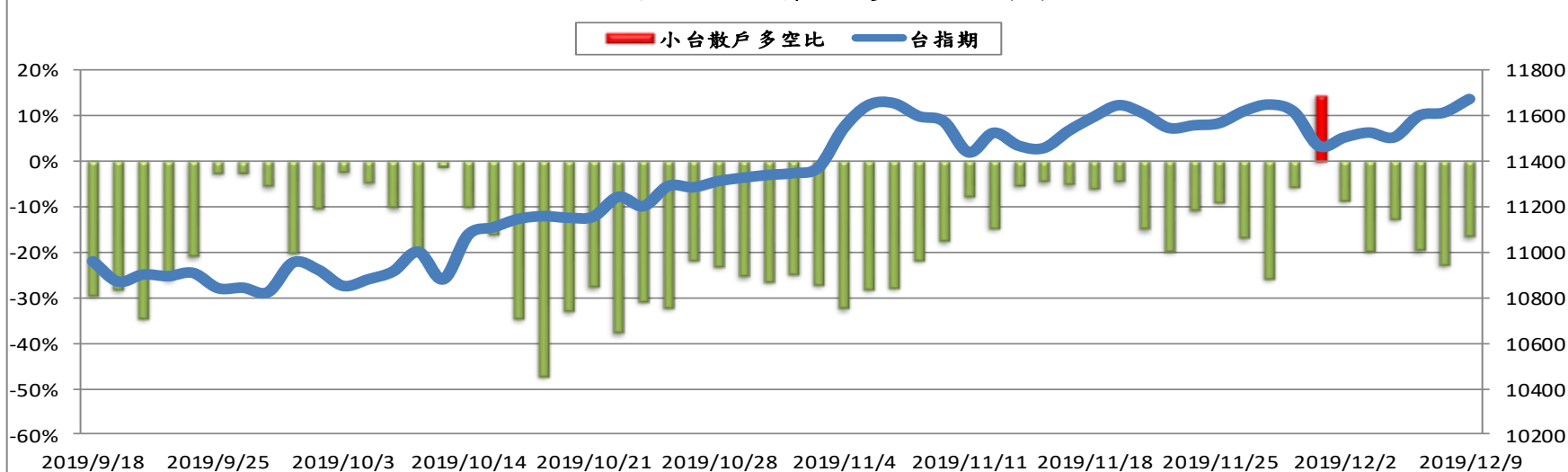


## 外資買賣權淨部位契約金額V.S台指期

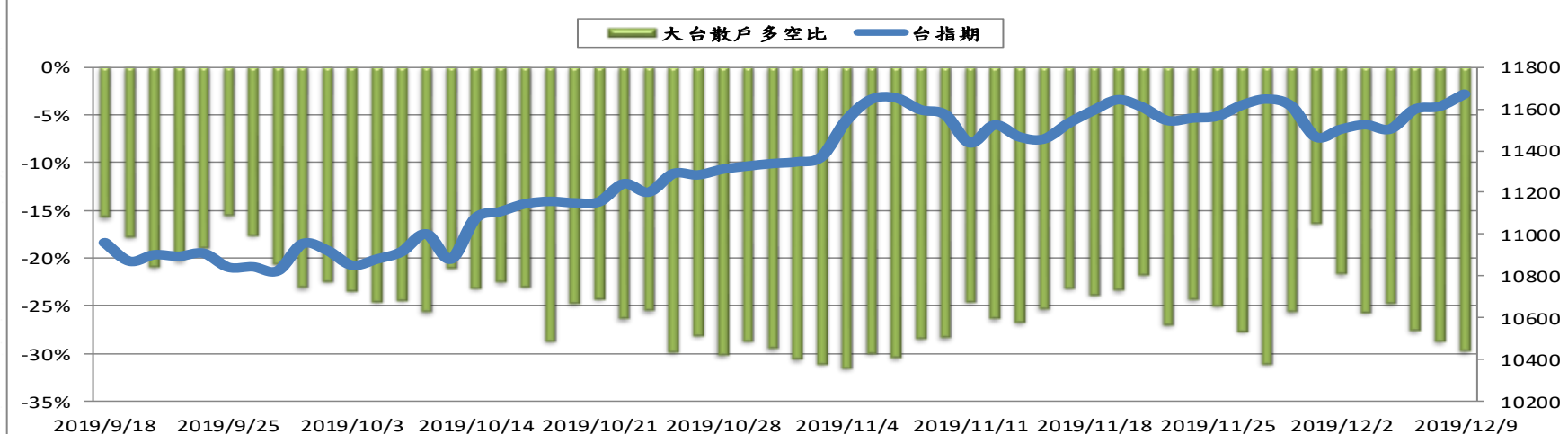
■ 外資買權淨部位   ■ 外資賣權淨部位   — 台指期



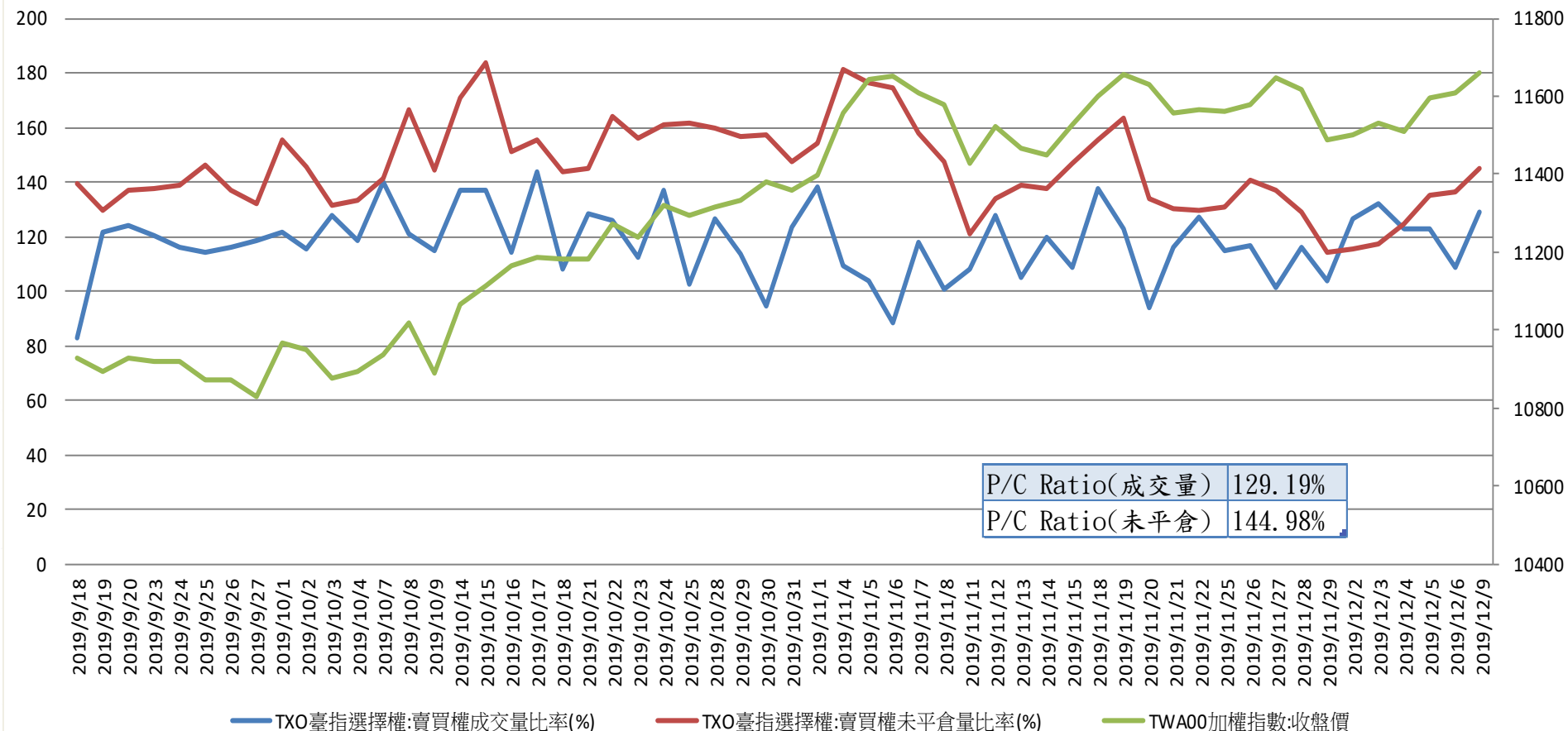
台指期與小台散戶多空比(%)



台指期與大台散戶多空比(%)



## 台指選擇權買賣成交量比率&未平倉比率 v.s 加權指數收盤價





## 台指週選未平倉量

增減	未平倉量	買權 CALL	201912W2 履約價	賣權 PUT	未平倉量	增減
--	0		10700		2147	230
0	6		10800		4115	-43
--	0		10900		1464	41
--	0		11000		4358	471
0	20		11100		5765	-376
44	120		11200		4893	-564
152	163		11250		5115	288
-1	82		11300		10043	1512
-4	376		11350		8724	-2053
67	1234		11400		13064	433
103	1215		11450		15849	-467
-474	2602		11500		18990	828
-957	6794		11550		20139	4666
-2480	7996		11600		21725	9300
-314	19437		11650		22233	5812
3414	28440		11700		9641	7343
5943	18518		11750		4498	3419
2189	11290		11800		1051	810
2071	9767		11850		56	37
611	5670		11900		12	10
--	101		11950		0	--
1	1107		12000		0	--
0	1589		12100		0	--
--	0		12200		0	--