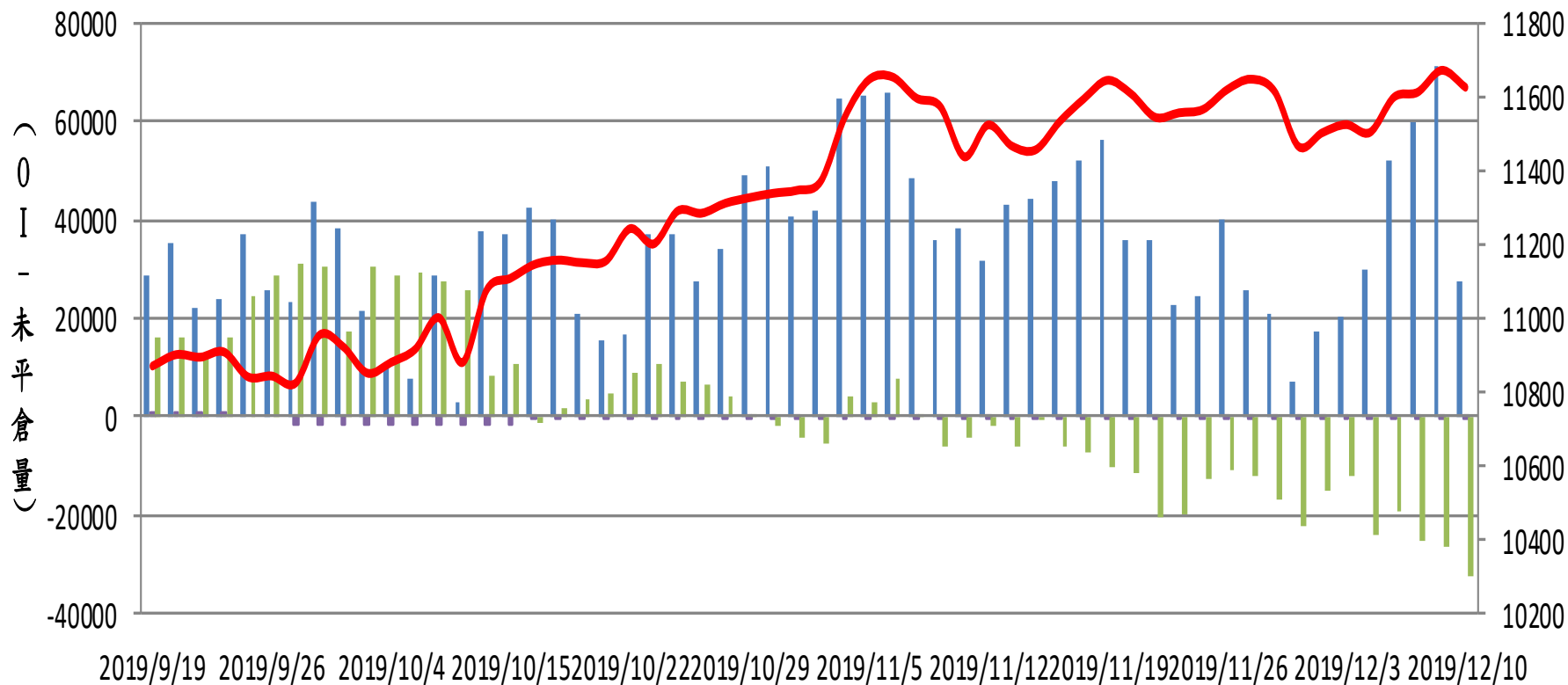
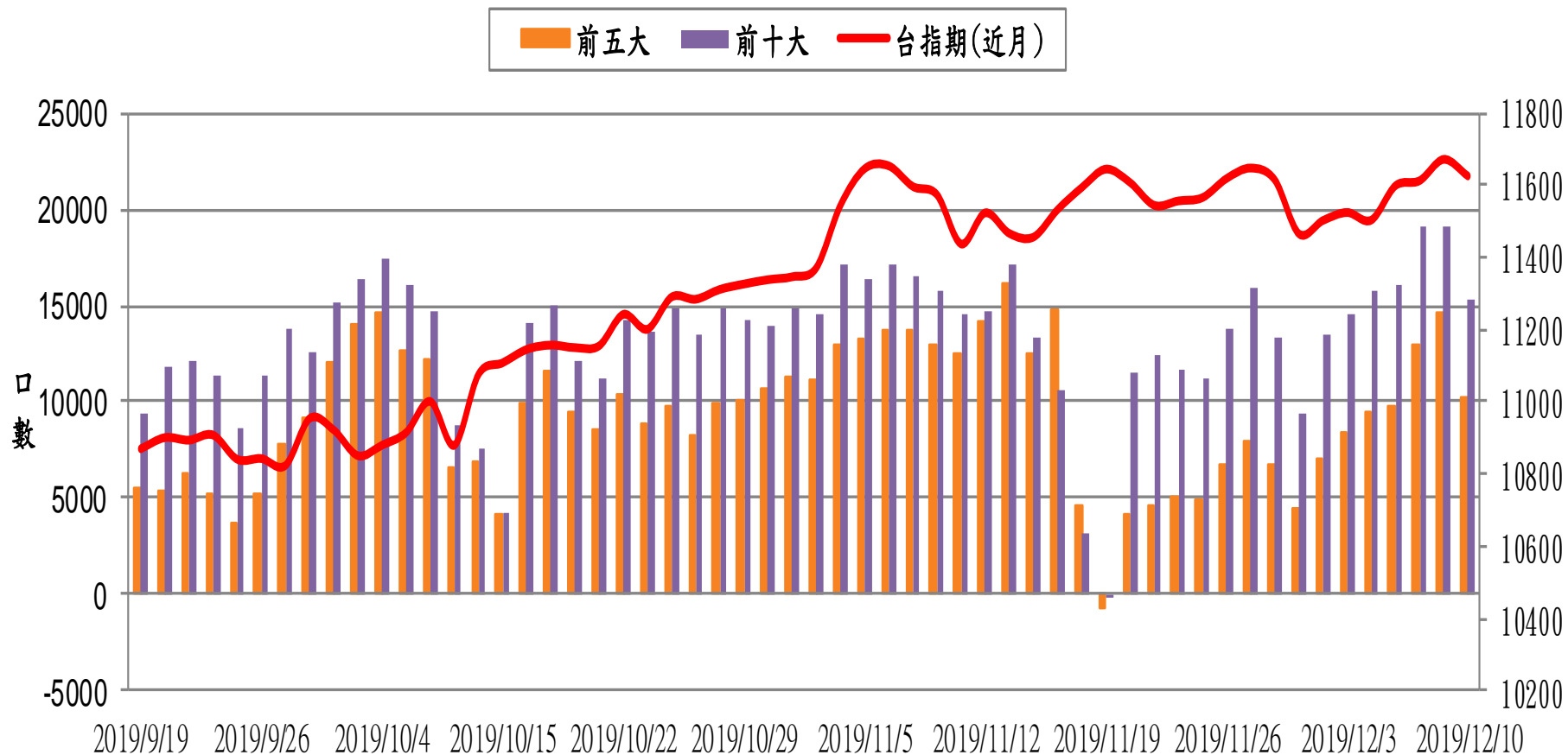


選擇權三大法人未平倉口數 VS 台指期(近月)

自營 投信 外資 台指期(近月)

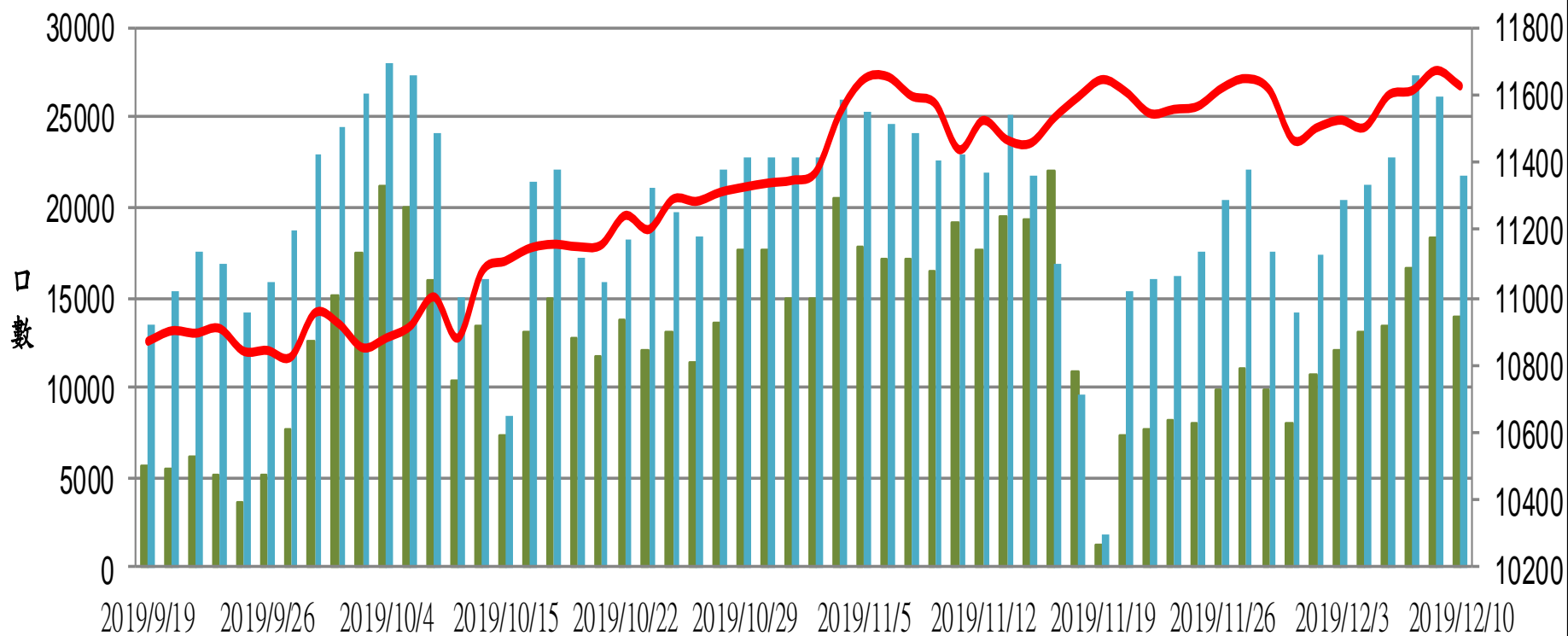


台指期(近月) VS 期貨大額法人未平倉口數

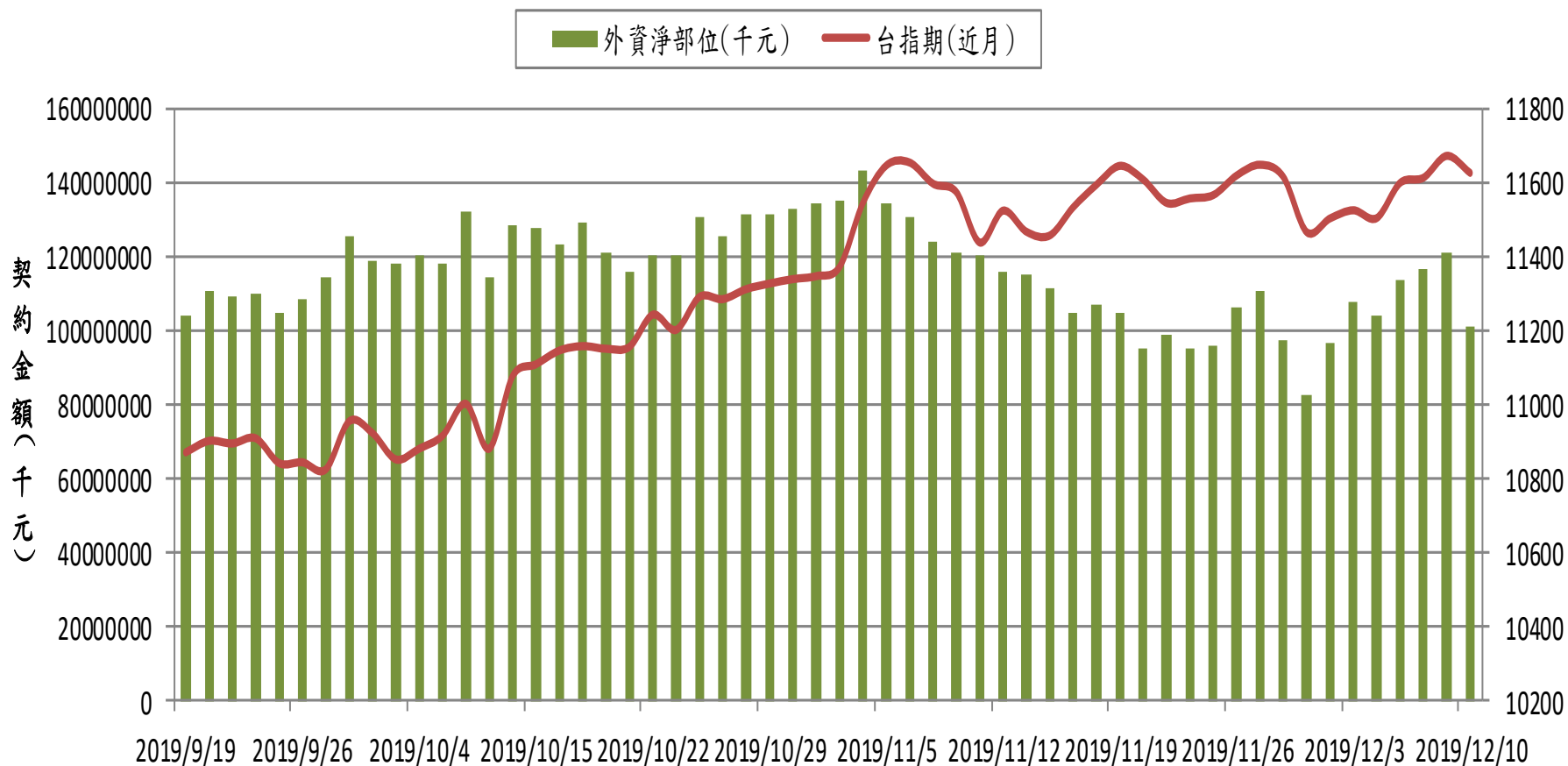


台指期(近月) VS 期貨特定法人未平倉口數

■ 前五特
 ■ 前十特
 — 台指期(近月)

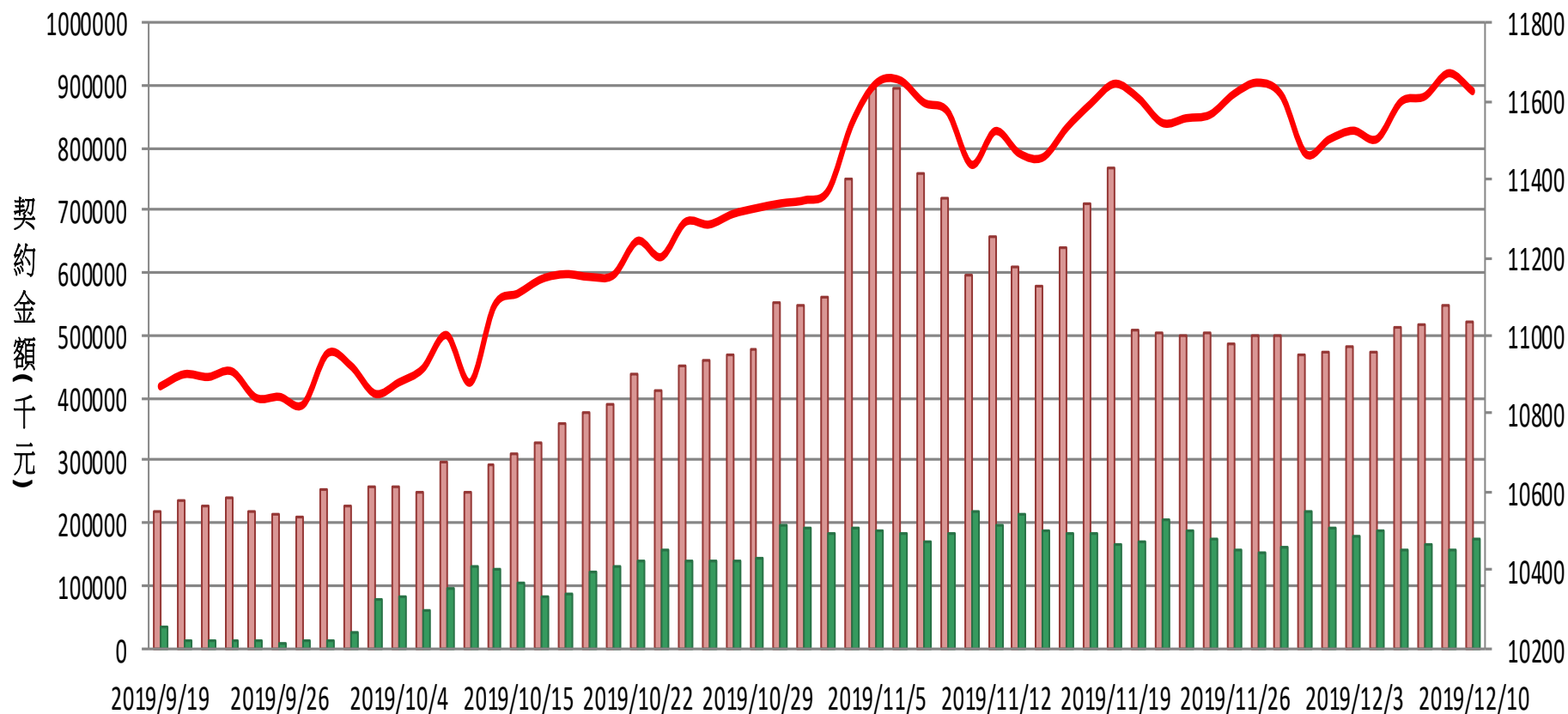


外資台指期與選擇權淨部位契約金額 VS 台指期(近月)

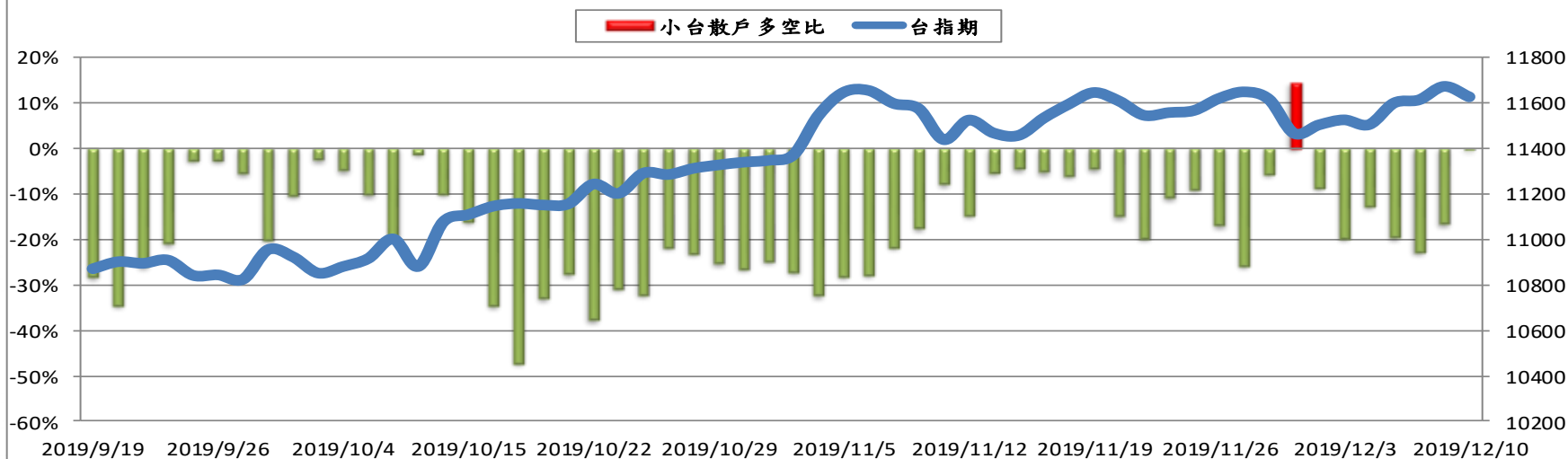


外資買賣權淨部位契約金額V.S台指期

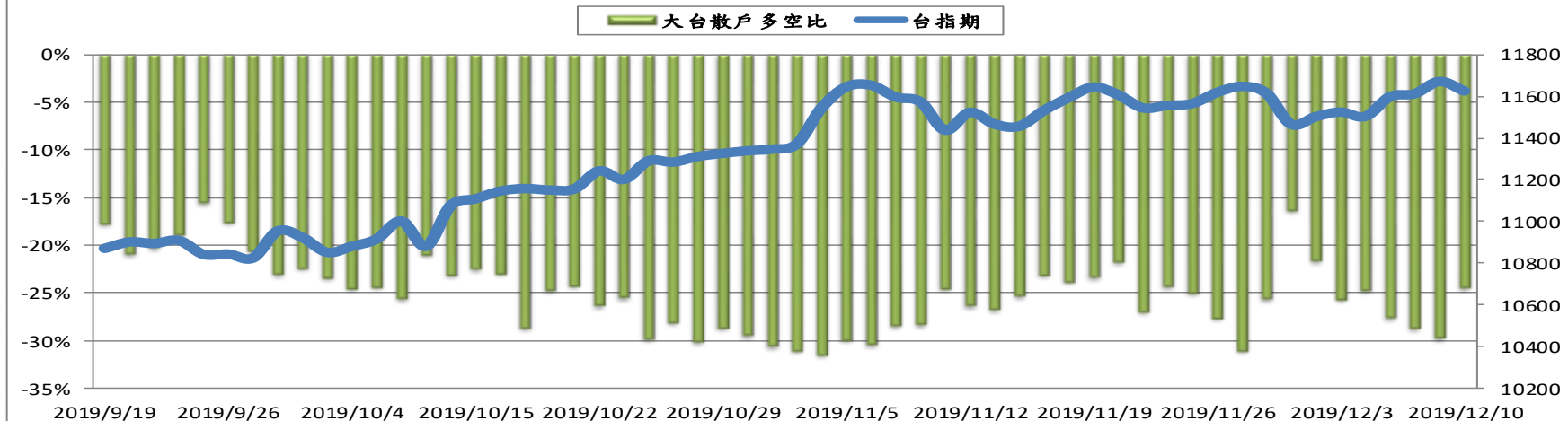
■ 外資買權淨部位 ■ 外資賣權淨部位 — 台指期



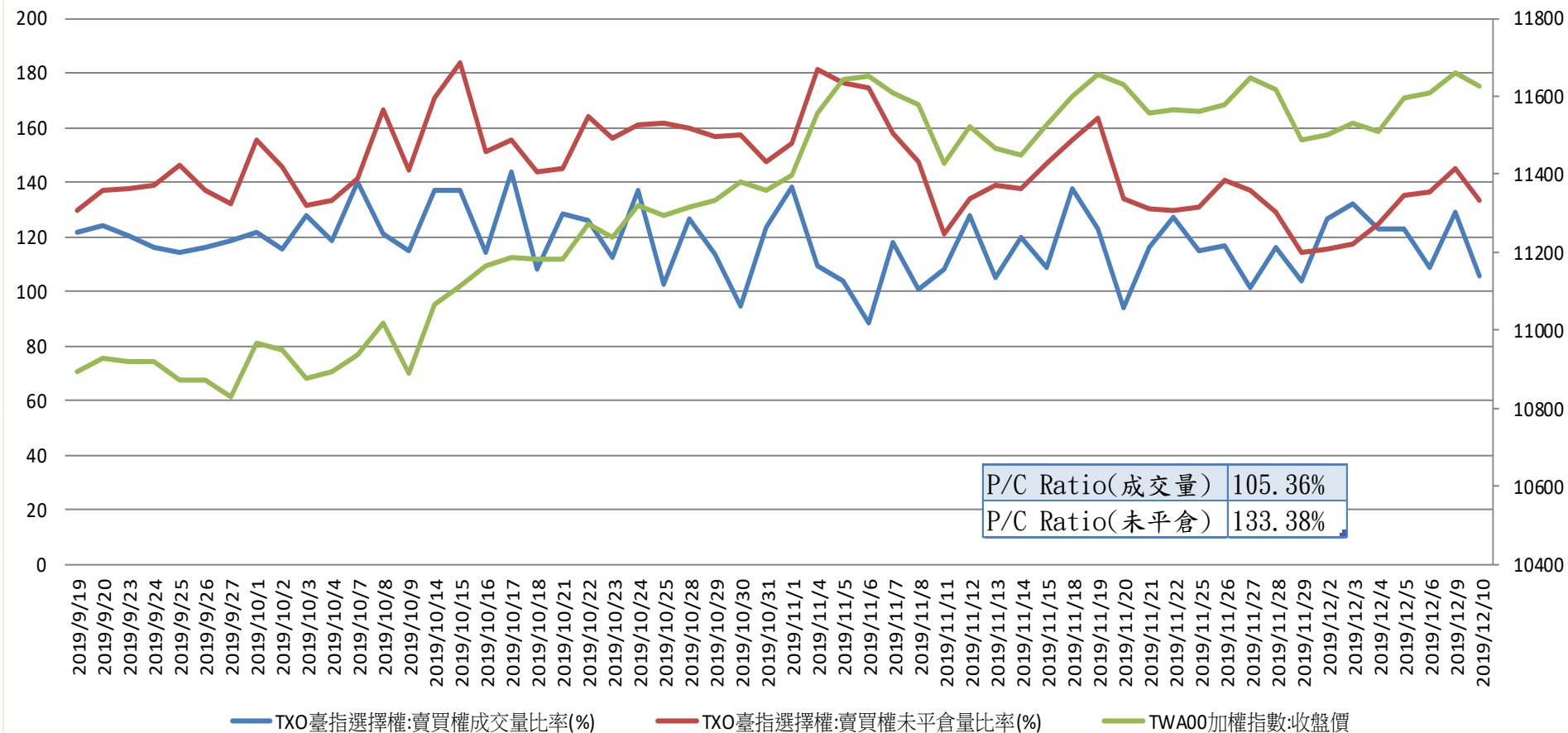
台指期與小台散戶多空比(%)



台指期與大台散戶多空比(%)



台指選擇權買賣成交量比率&未平倉比率 v.s 加權指數收盤價



台指週選未平倉量

增減	未平倉量	買權 CALL	201912W2 履約價	賣權 PUT	未平倉量	增減
--	0		10700		1987	-494
0	6		10800		4139	-193
--	0		10900		1524	-50
--	0		11000		4519	183
-1	20		11100		5927	1168
-24	120		11200		4672	-475
-2	161		11250		4994	-482
0	85		11300		10370	-444
43	315		11350		8168	3277
-305	1105		11400		12374	2249
60	1051		11450		14047	3958
301	3889		11500		19742	5786
467	6149		11550		22794	4673
-78	13678		11600		24533	5529
2755	30010		11650		16443	4443
8544	30045		11700		6621	820
5832	16407		11750		1539	714
2396	11245		11800		606	201
2578	9653		11850		76	18
2862	5720		11900		12	1
-154	101		11950		0	--
1	1127		12000		0	--
--	1589		12100		0	--
--	0		12200		0	--