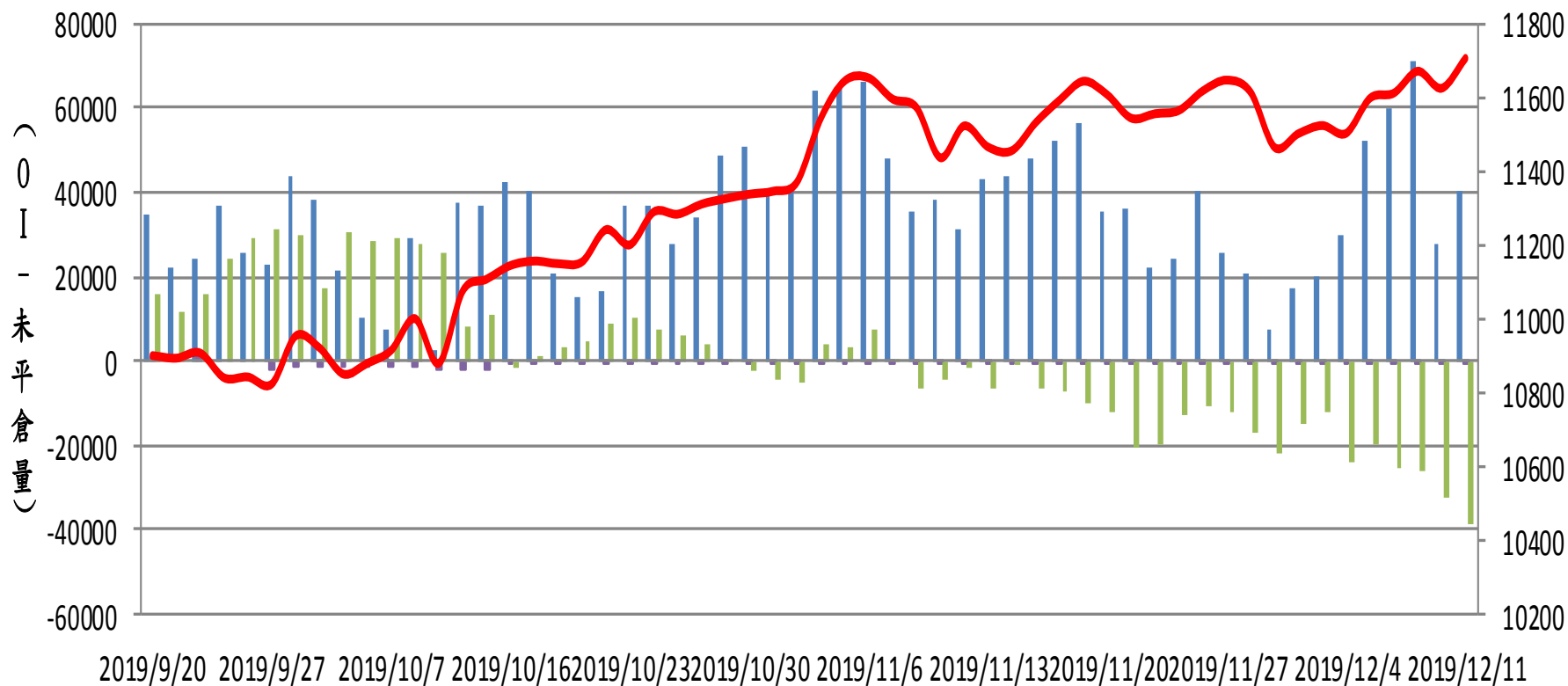
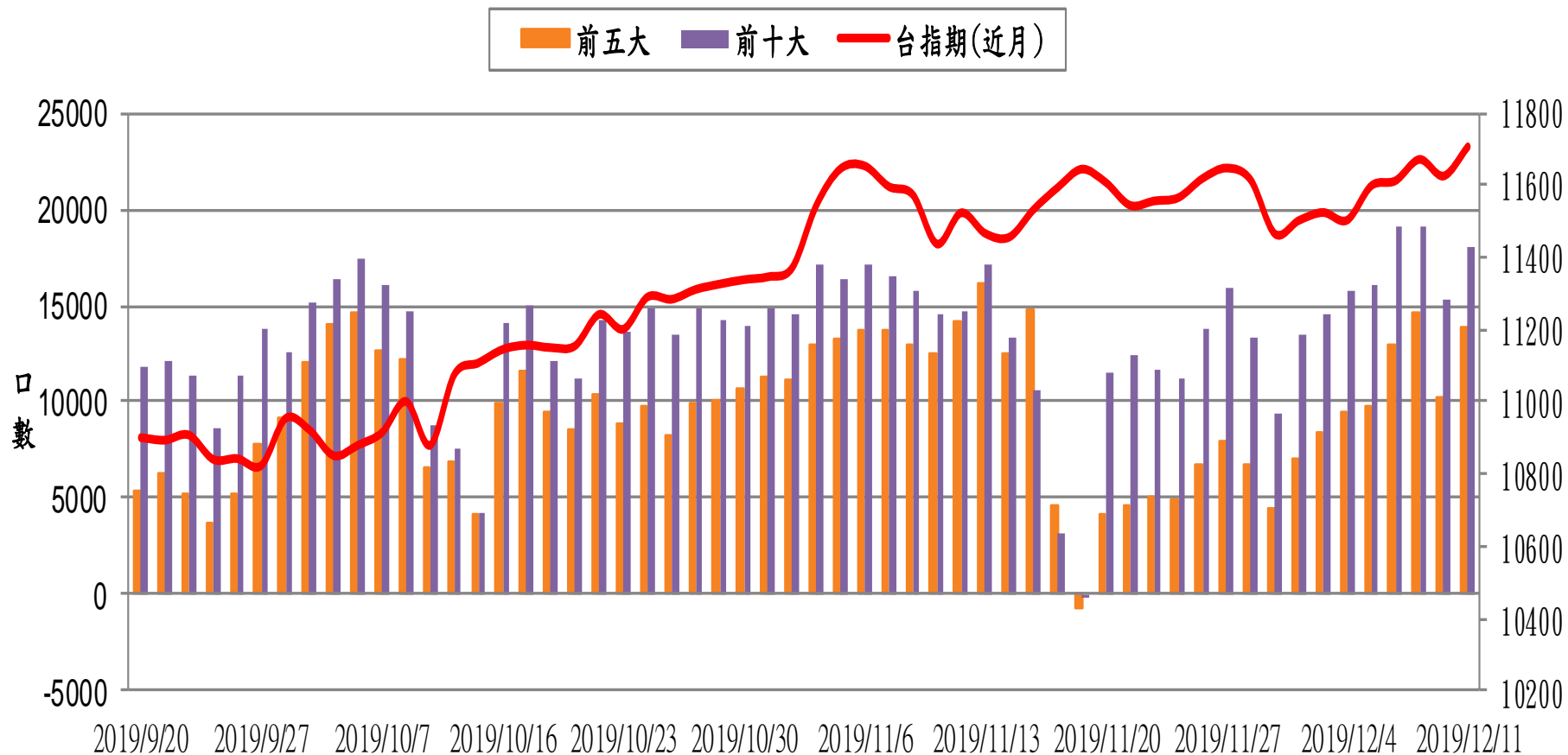


選擇權三大法人未平倉口數 VS 台指期(近月)

■ 自營
 ■ 投信
 ■ 外資
 — 台指期(近月)

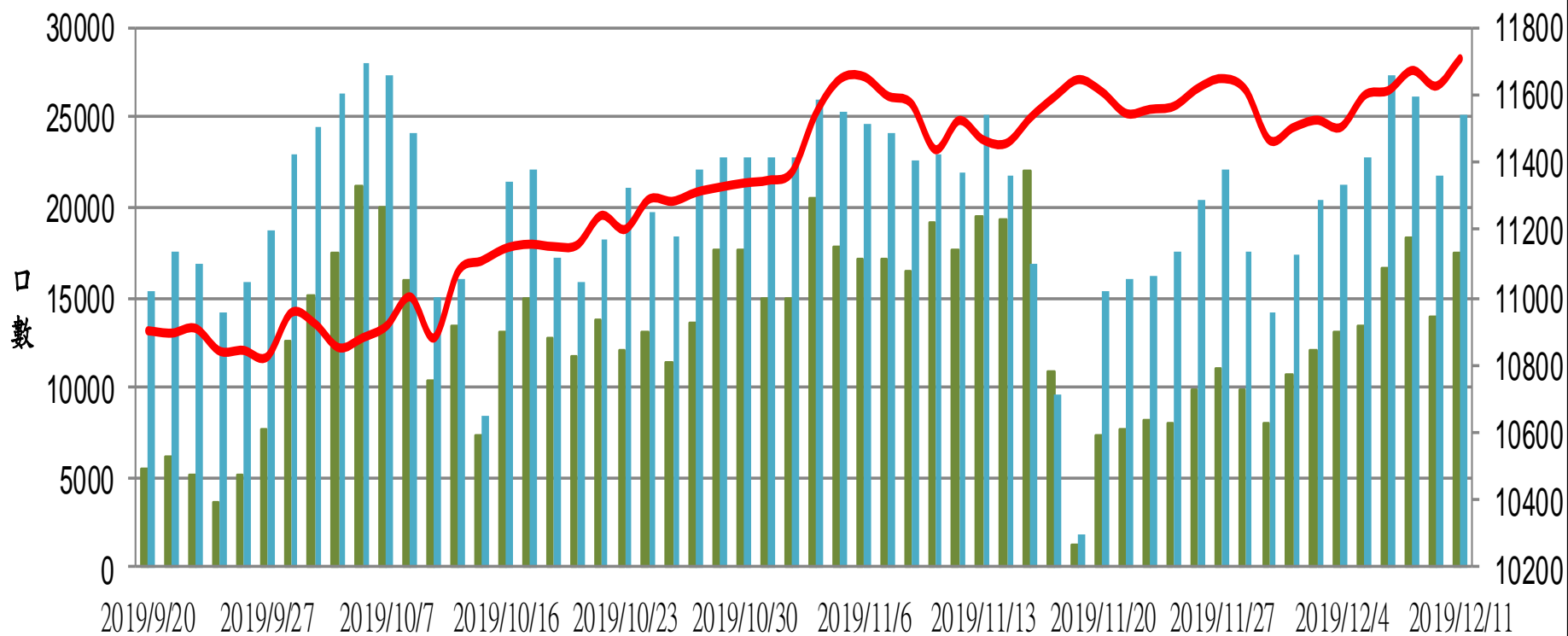


台指期(近月) VS 期貨大額法人未平倉口數

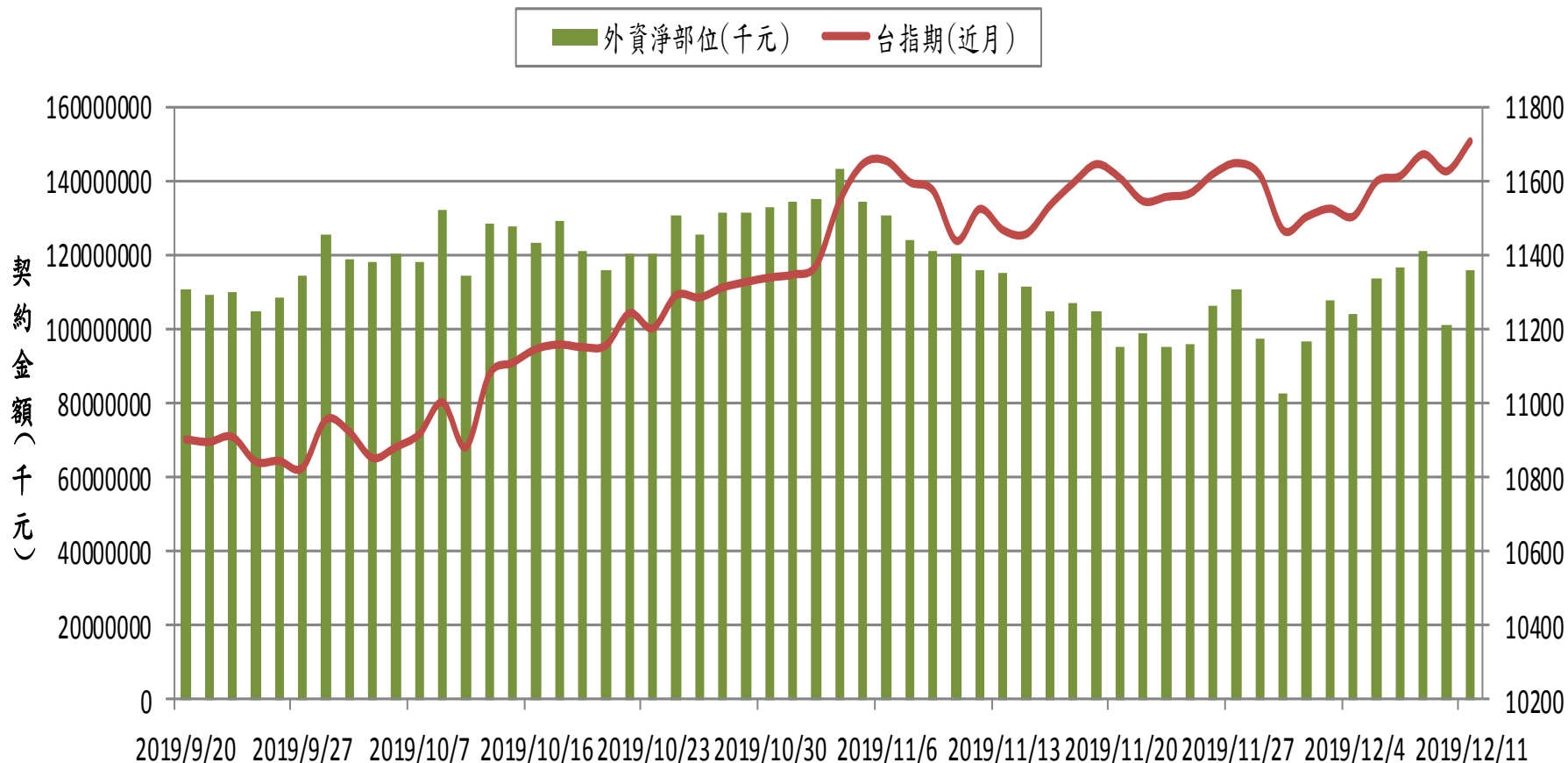


台指期(近月) VS 期貨特定法人未平倉口數

■ 前五特
 ■ 前十特
 — 台指期(近月)

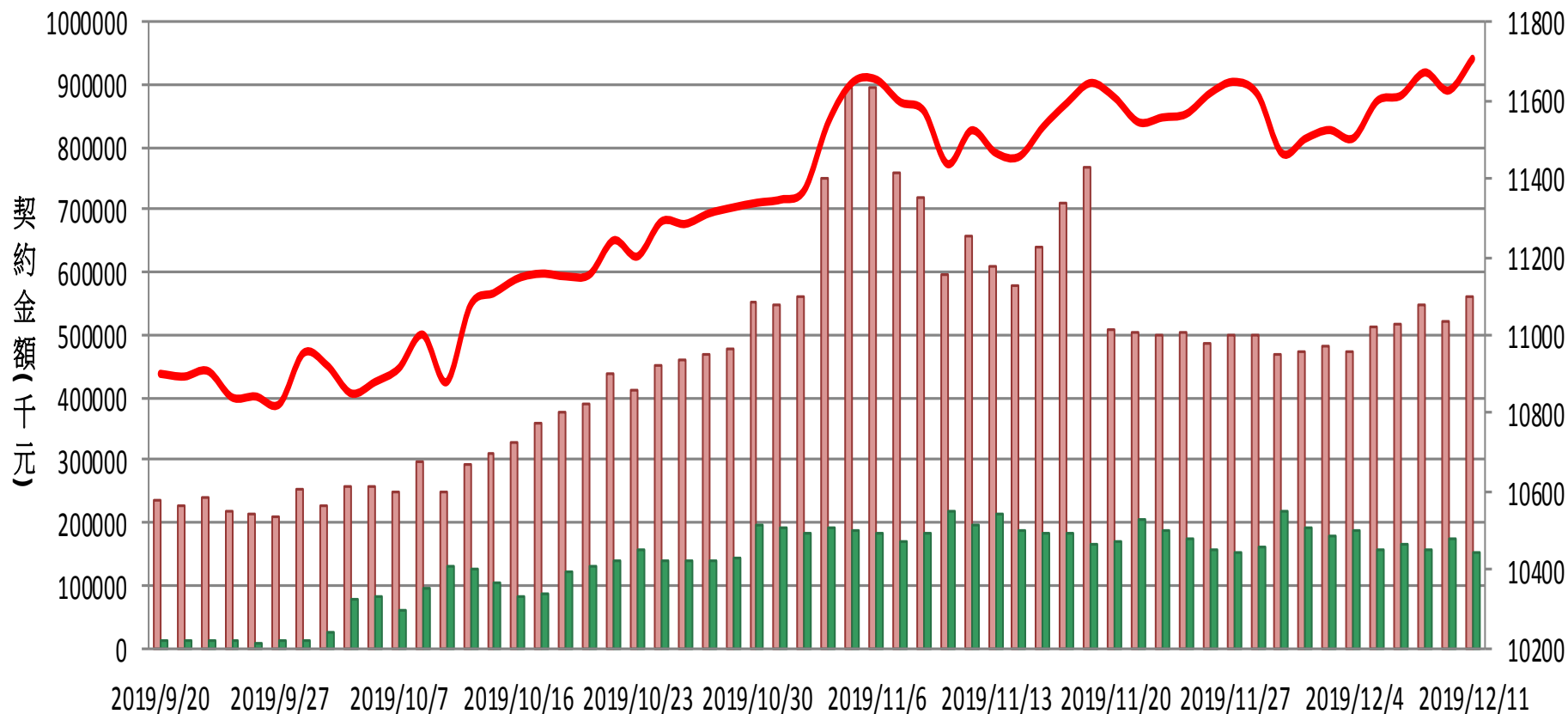


外資台指期與選擇權淨部位契約金額 VS 台指期(近月)

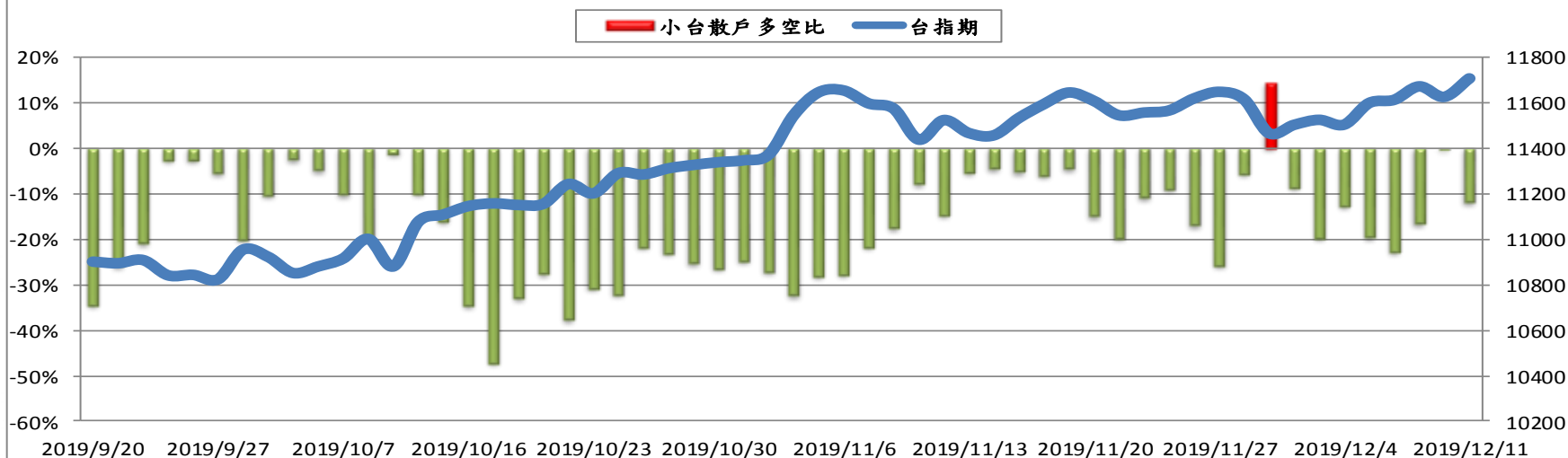


外資買賣權淨部位契約金額V.S台指期

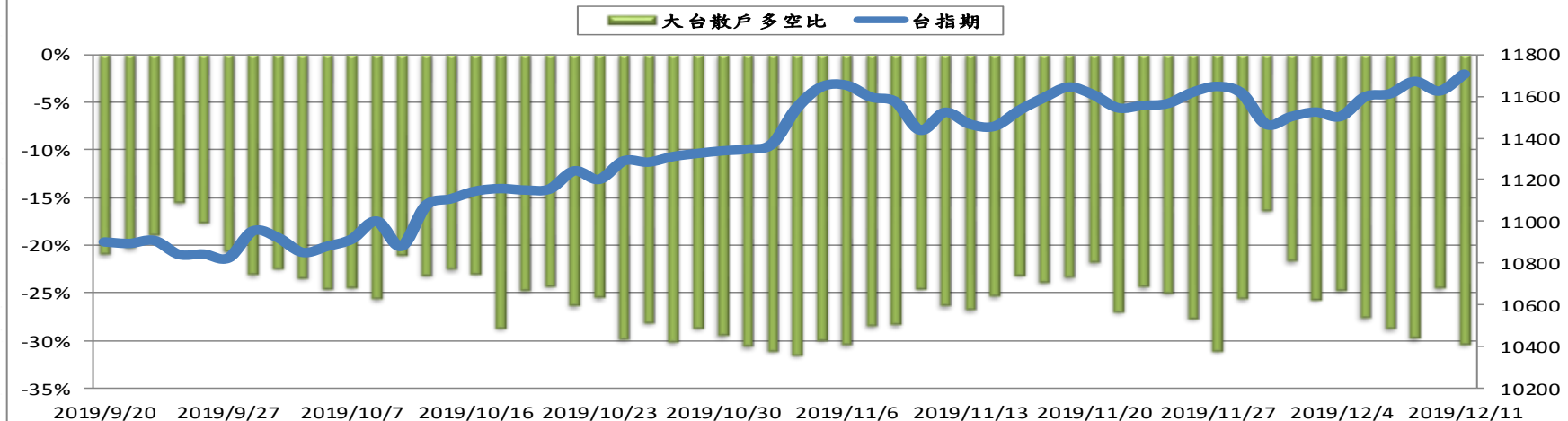
■ 外資買權淨部位 ■ 外資賣權淨部位 — 台指期



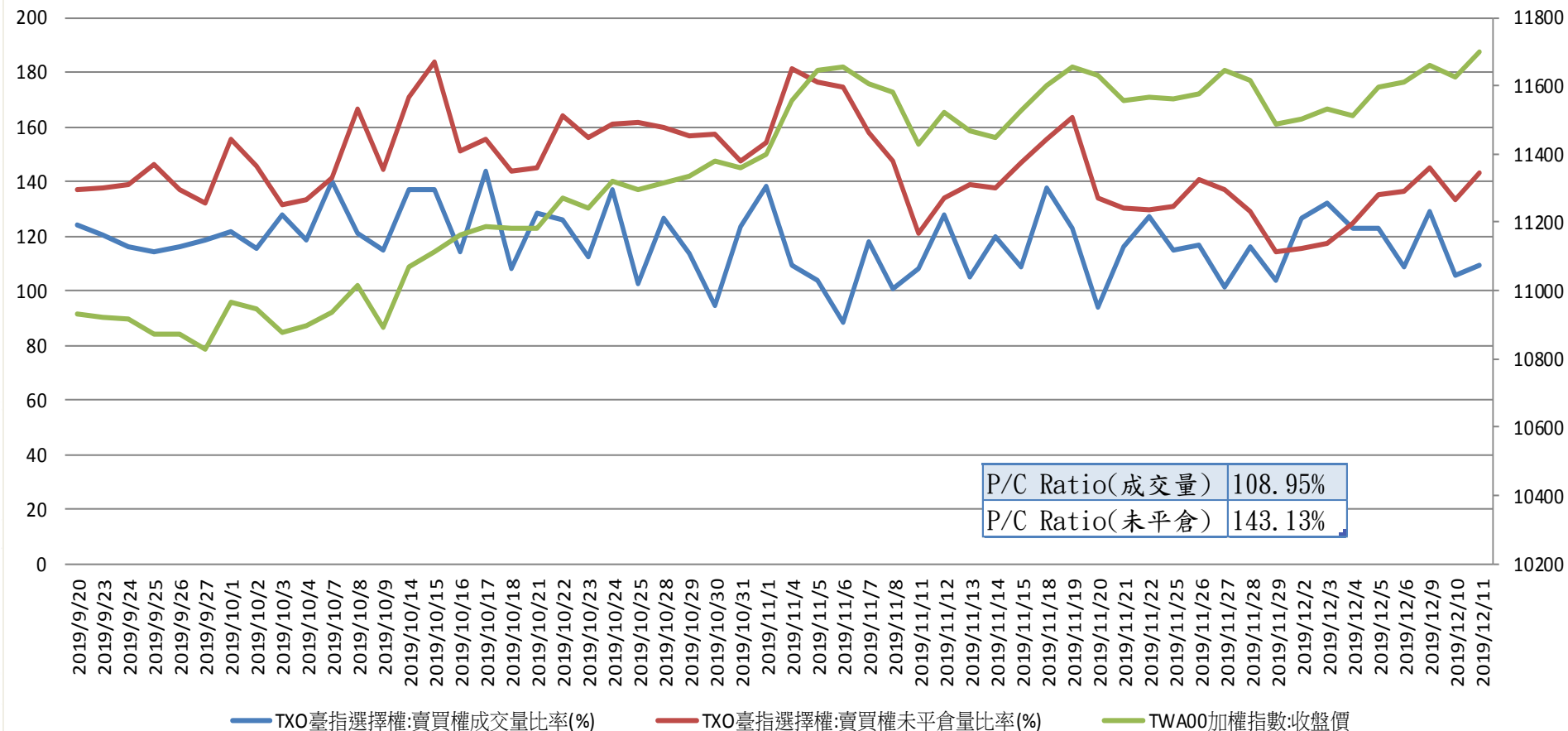
台指期與小台散戶多空比(%)



台指期與大台散戶多空比(%)



台指選擇權買賣成交量比率&未平倉比率 v.s 加權指數收盤價



台指週選未平倉量

增減	未平倉量	買權 CALL	201912W2 履約價	賣權 PUT	未平倉量	增減
--	0		10700		1987	-494
0	6		10800		4134	-193
--	0		10900		1518	-50
--	0		11000		4493	183
-1	20		11100		5767	1168
-24	156		11200		4495	-475
-2	151		11250		5105	-482
0	334		11300		10017	-444
43	208		11350		8062	3277
-305	893		11400		11225	2249
60	704		11450		13736	3958
301	2044		11500		18246	5786
467	3907		11550		27659	4673
-78	6955		11600		36820	5529
2755	14264		11650		41827	4443
8544	35149		11700		6113	820
5832	14858		11750		1557	714
2396	10834		11800		221	201
2578	9628		11850		55	18
2862	5720		11900		12	1
-154	101		11950		0	--
1	1127		12000		0	--
--	1589		12100		0	--
--	0		12200		0	--