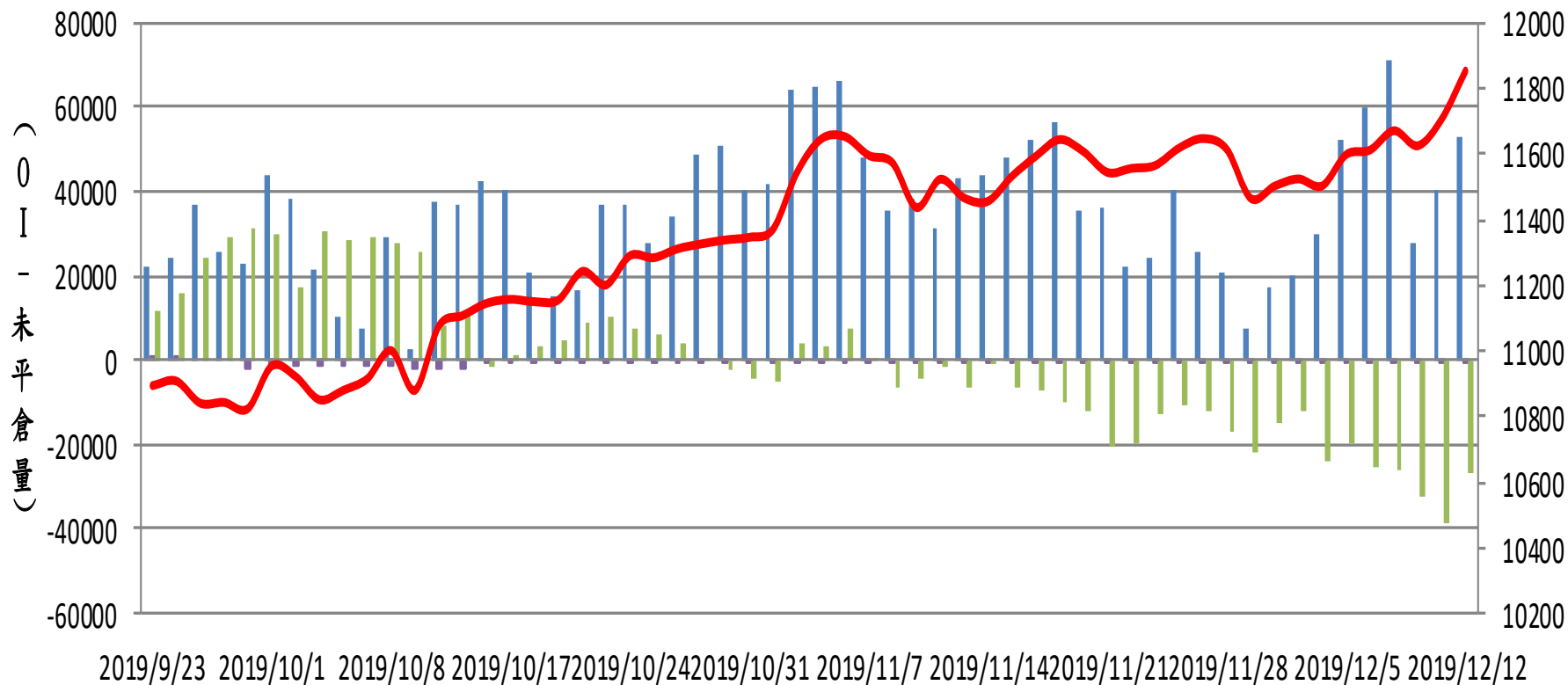
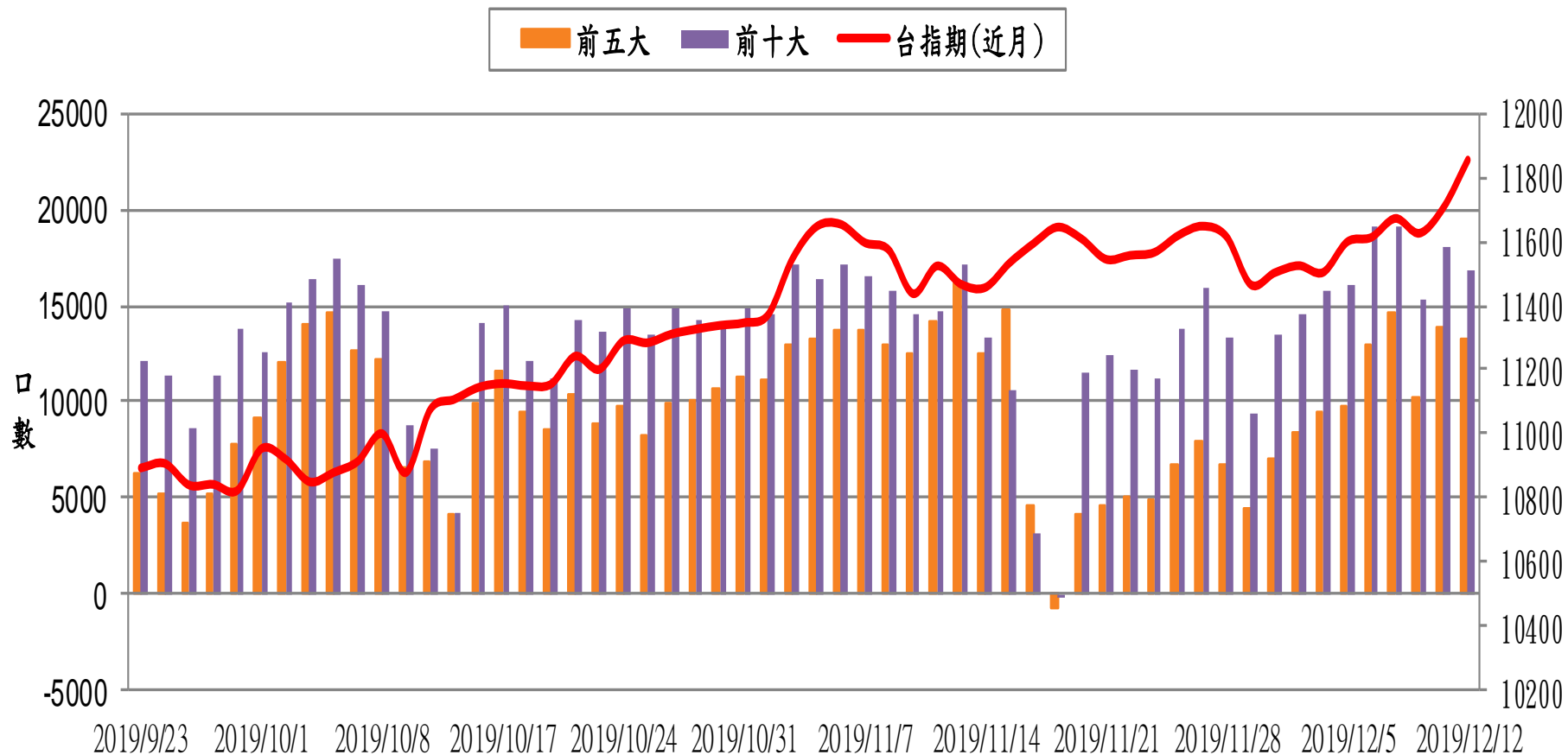


選擇權三大法人未平倉口數 VS 台指期(近月)

■ 自營
 ■ 投信
 ■ 外資
 — 台指期(近月)

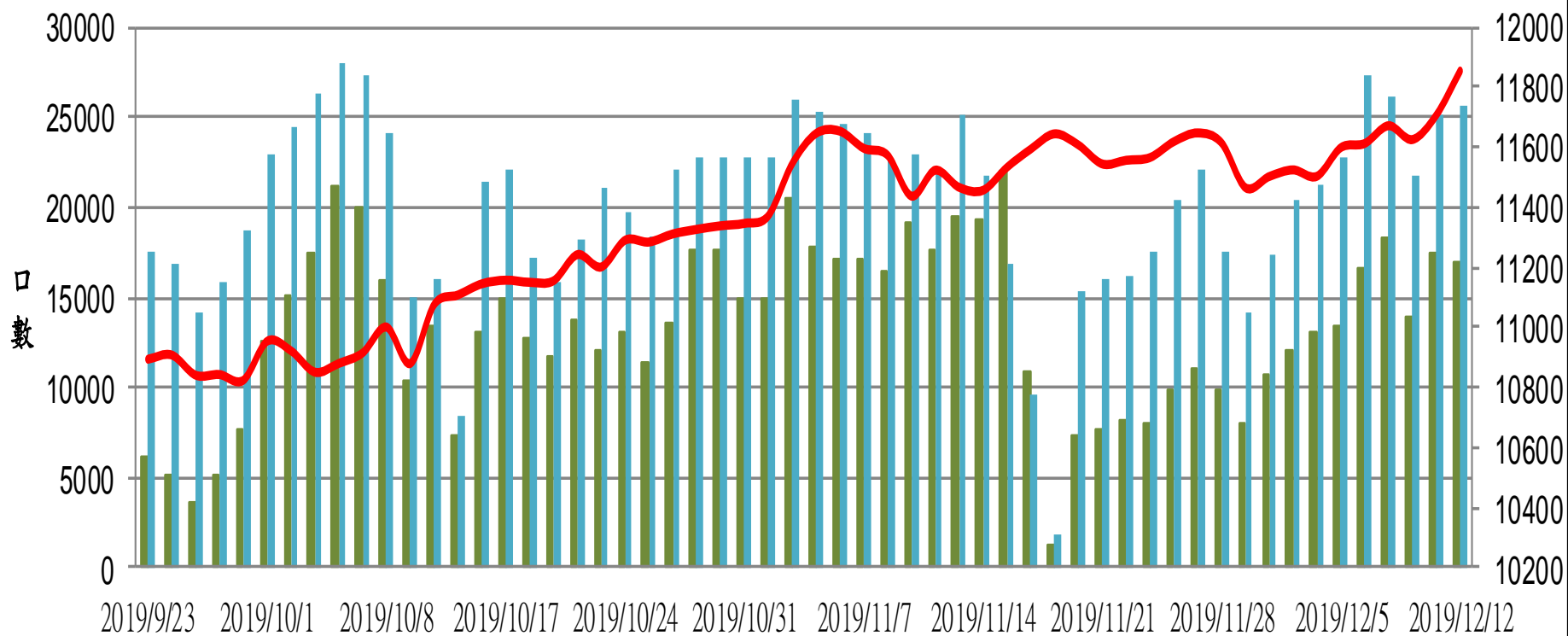


台指期(近月) VS 期貨大額法人未平倉口數

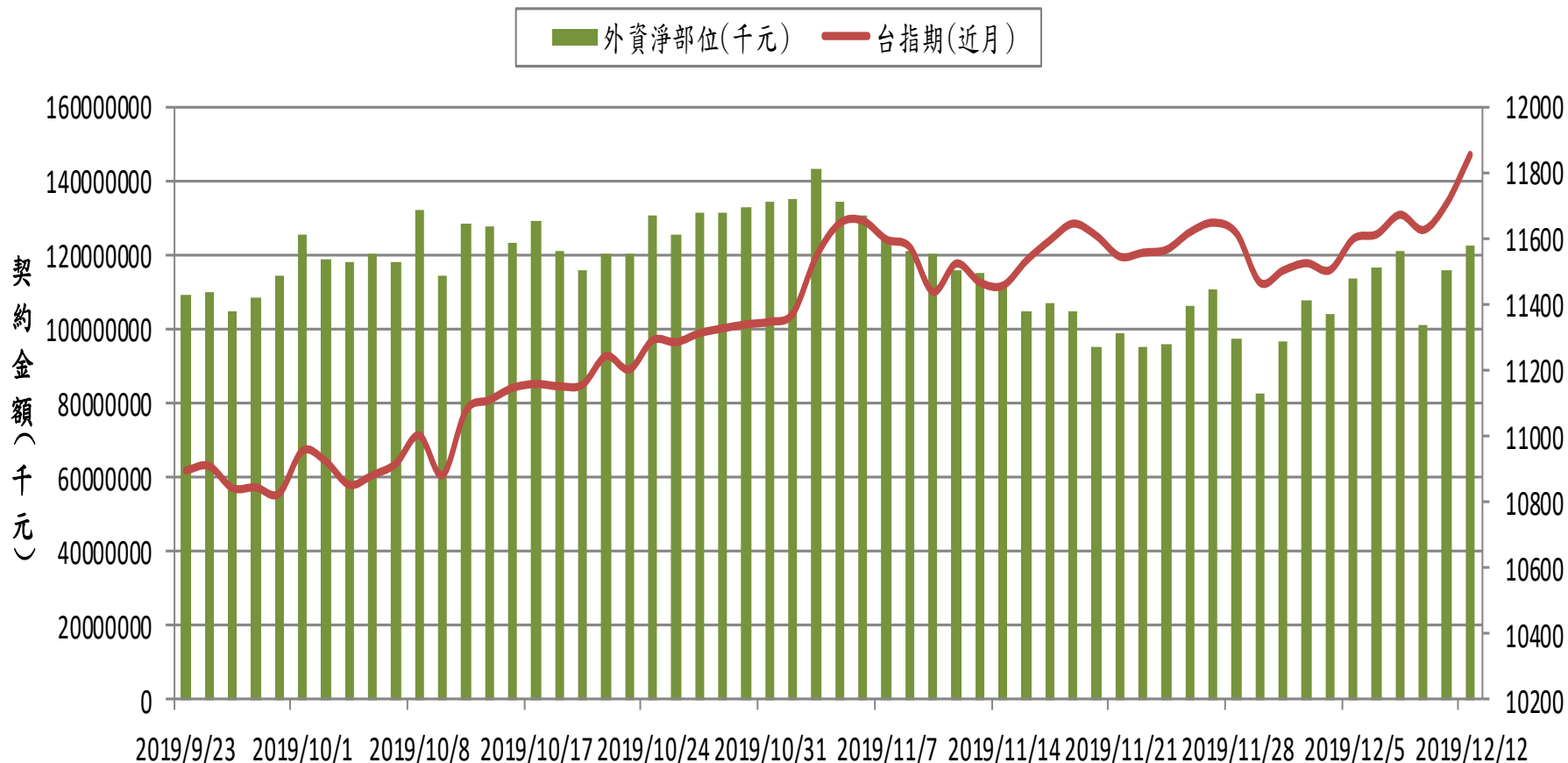


台指期(近月) VS 期貨特定法人未平倉口數

■ 前五特
 ■ 前十特
 — 台指期(近月)

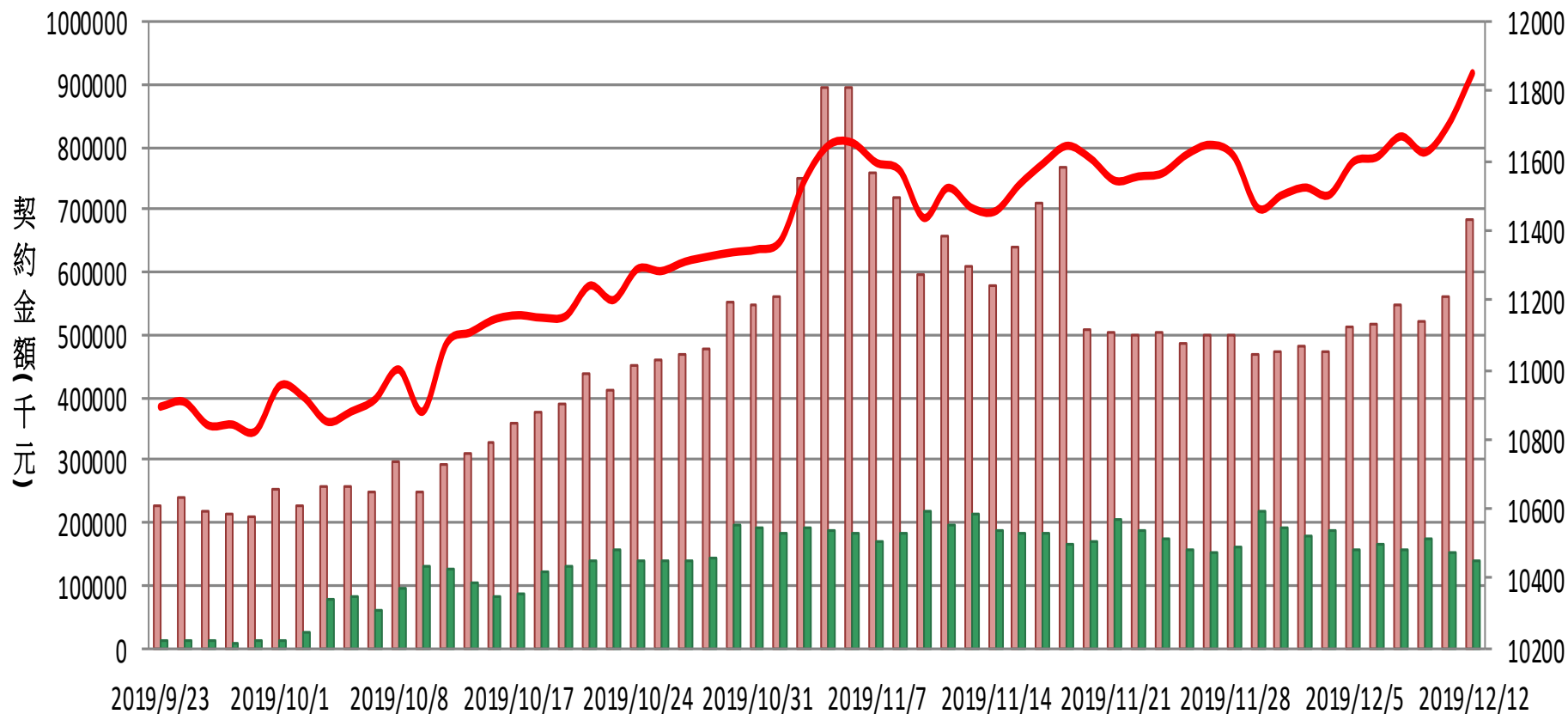


外資台指期與選擇權淨部位契約金額 VS 台指期(近月)

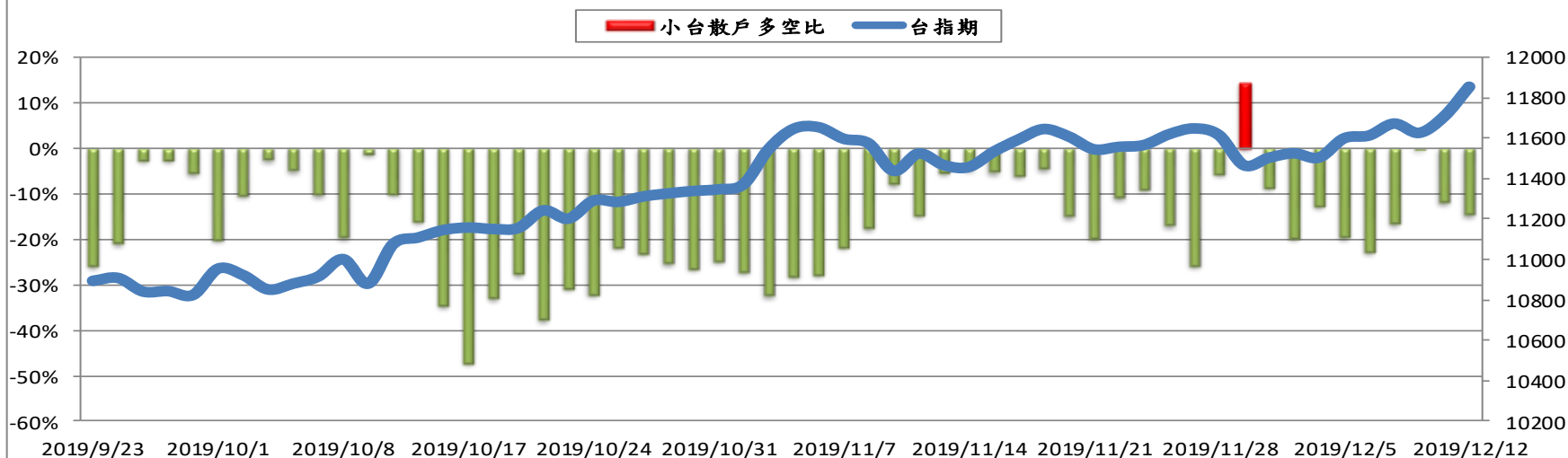


外資買賣權淨部位契約金額V.S台指期

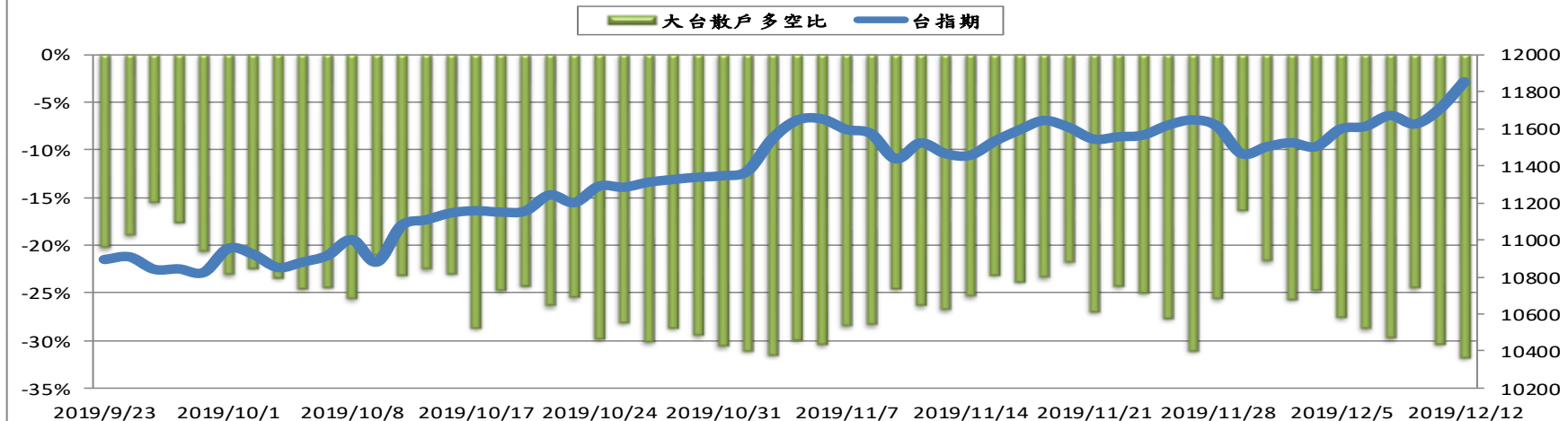
■ 外資買權淨部位 ■ 外資賣權淨部位 — 台指期



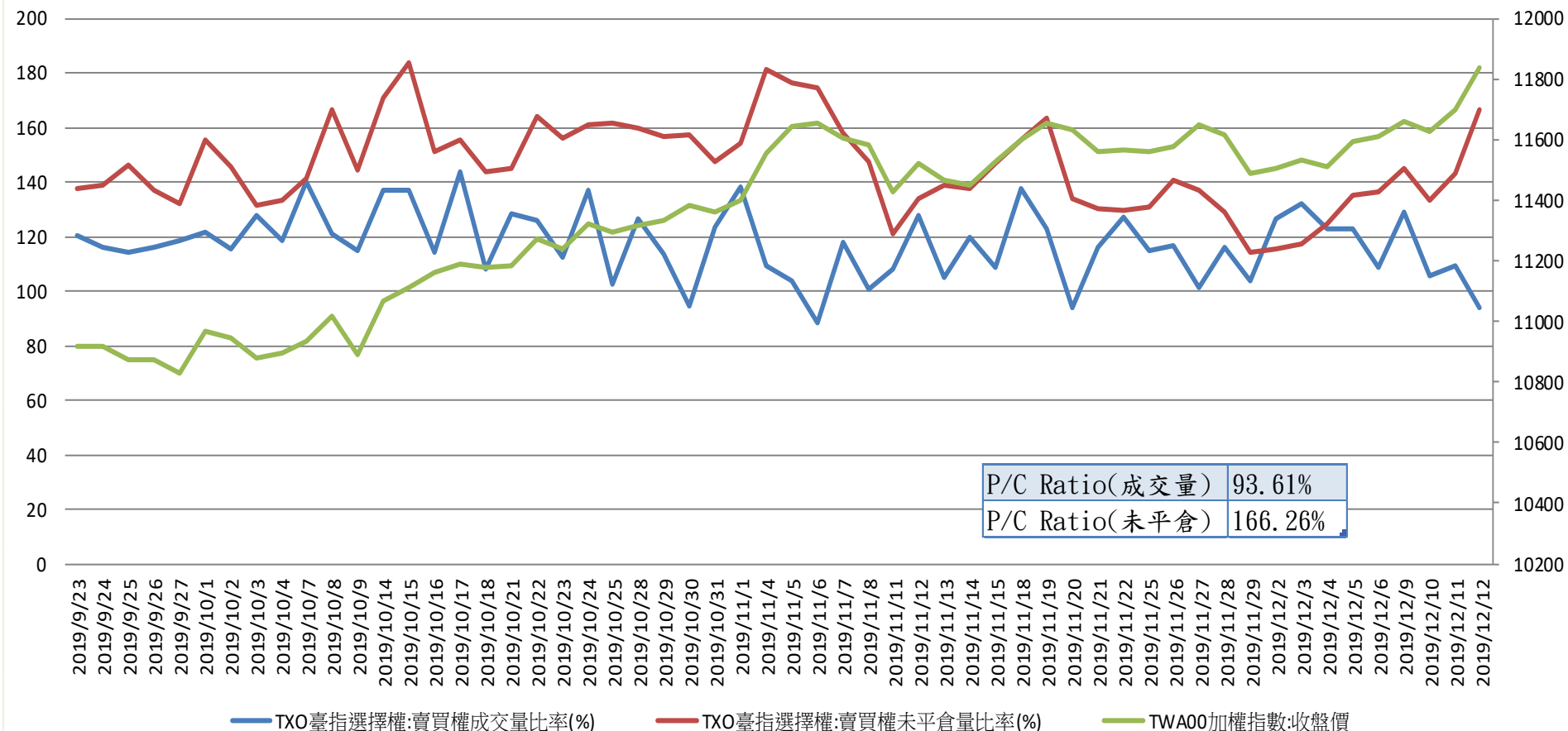
台指期與小台散戶多空比(%)



台指期與大台散戶多空比(%)



台指選擇權買賣成交量比率&未平倉比率 v.s 加權指數收盤價



台指週選未平倉量

增減	未平倉量	買權 CALL	201912W3 201912W3	賣權 PUT	未平倉量	增減
-14	311		10800		10807	74
-17	116		10900		12458	-998
0	1230		11000		16086	-245
0	468		11100		24506	-256
-12	2108		11200		19148	159
-94	1400		11300		23301	-1402
-1	9		11350		6662	4473
-364	3330		11400		26633	-225
-14	82		11450		7174	4256
-489	6412		11500		22439	2320
249	843		11550		14042	9654
-1970	13457		11600		24421	7470
155	1825		11650		12754	8687
-4540	13673		11700		24102	17265
1207	5827		11750		10422	8722
-10363	25436		11800		12869	10430
2654	10174		11850		7595	7285
2545	29753		11900		9948	9171
9553	11845		11950		1708	1695
860	21938		12000		1402	1040
--	11243		12050		47	--
5135	13330		12100		265	30
2299	6228		12200		35	8
1318	3653		12300		2	0
1281	3048		12400		1	0
633	1191		12500		0	--
215	832		12600		0	--
0	1085		12700		0	--
0	194		12800		0	--