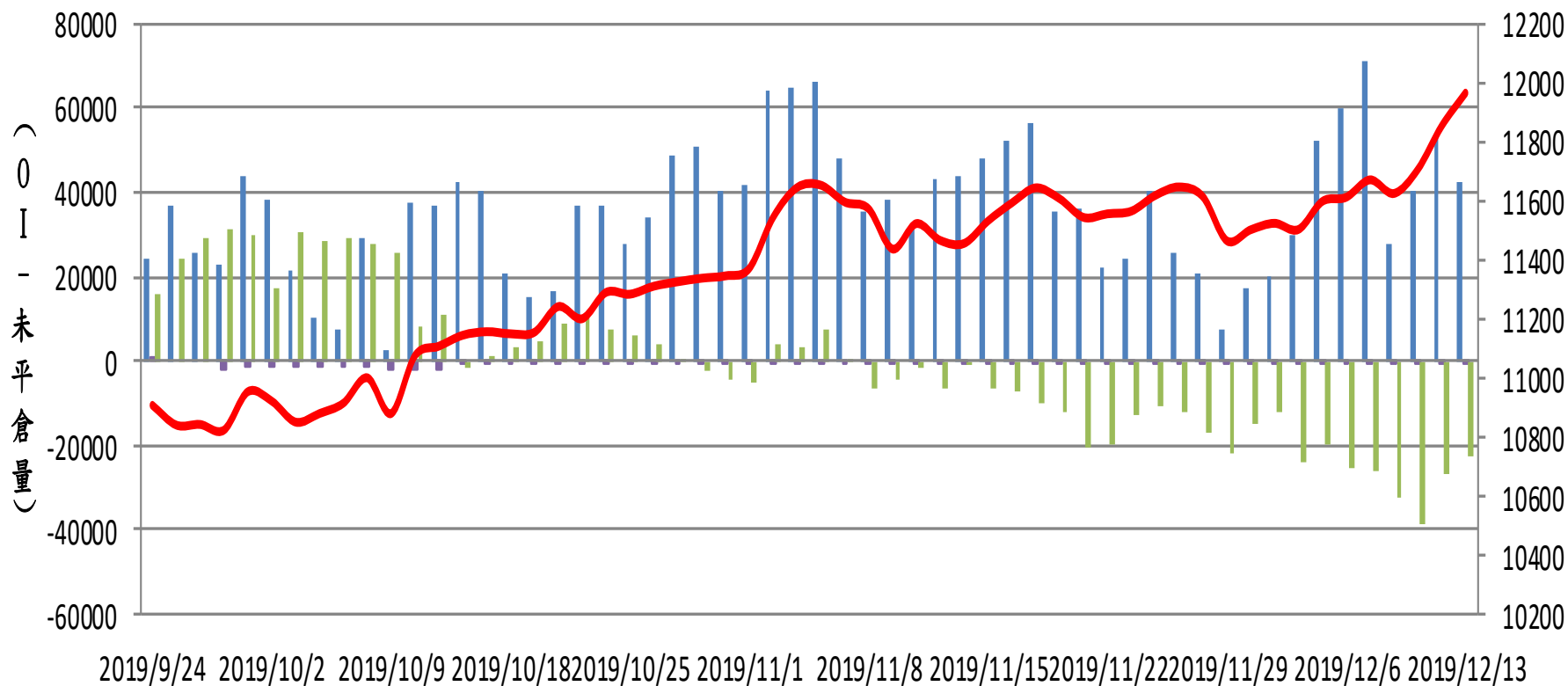
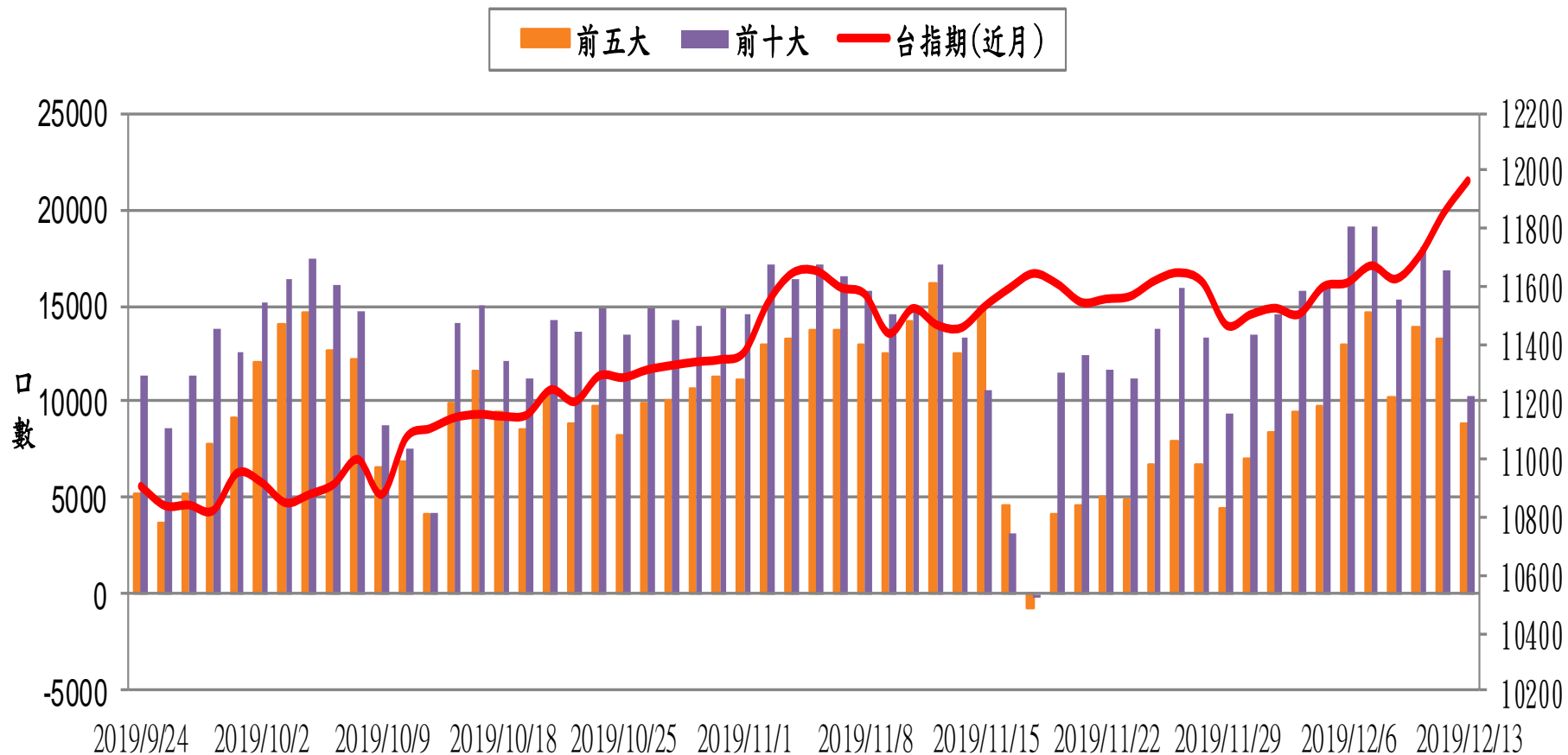


### 選擇權三大法人未平倉口數 VS 台指期(近月)

■ 自營   
 ■ 投信   
 ■ 外資   
 — 台指期(近月)

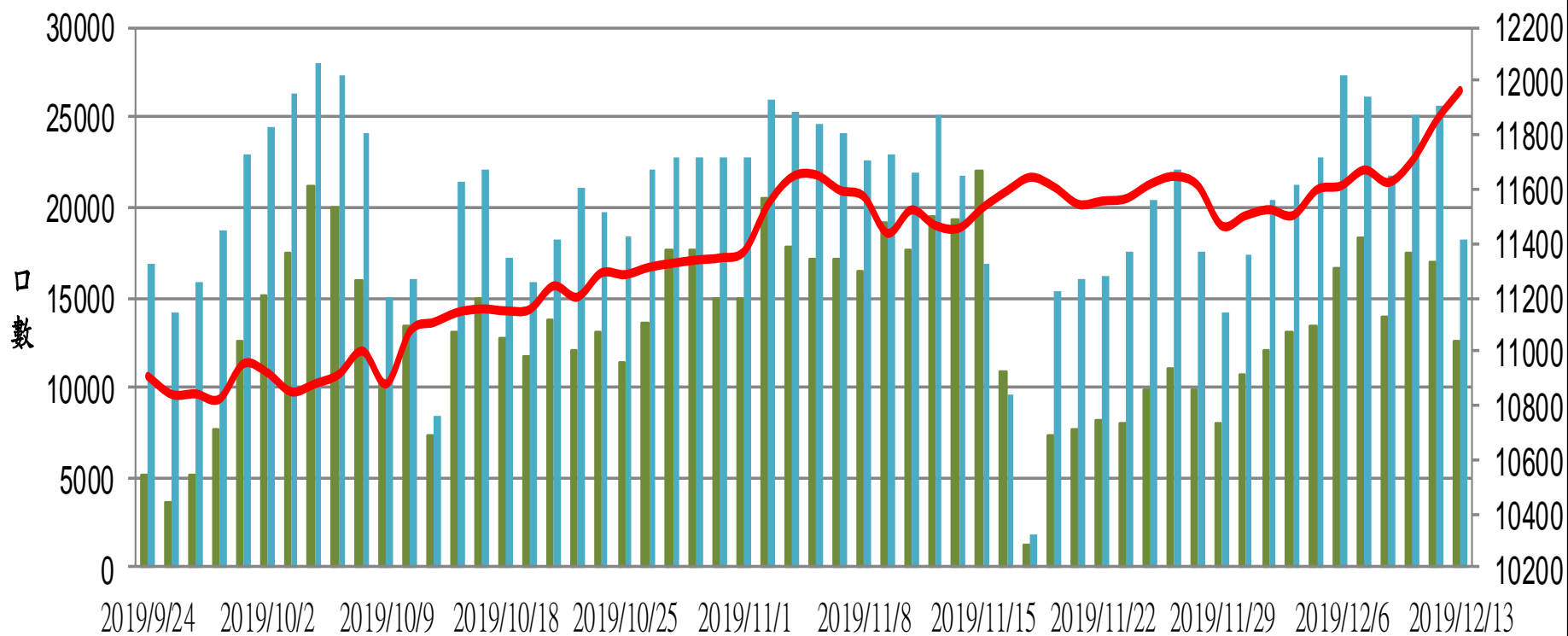


## 台指期(近月) VS 期貨大額法人未平倉口數

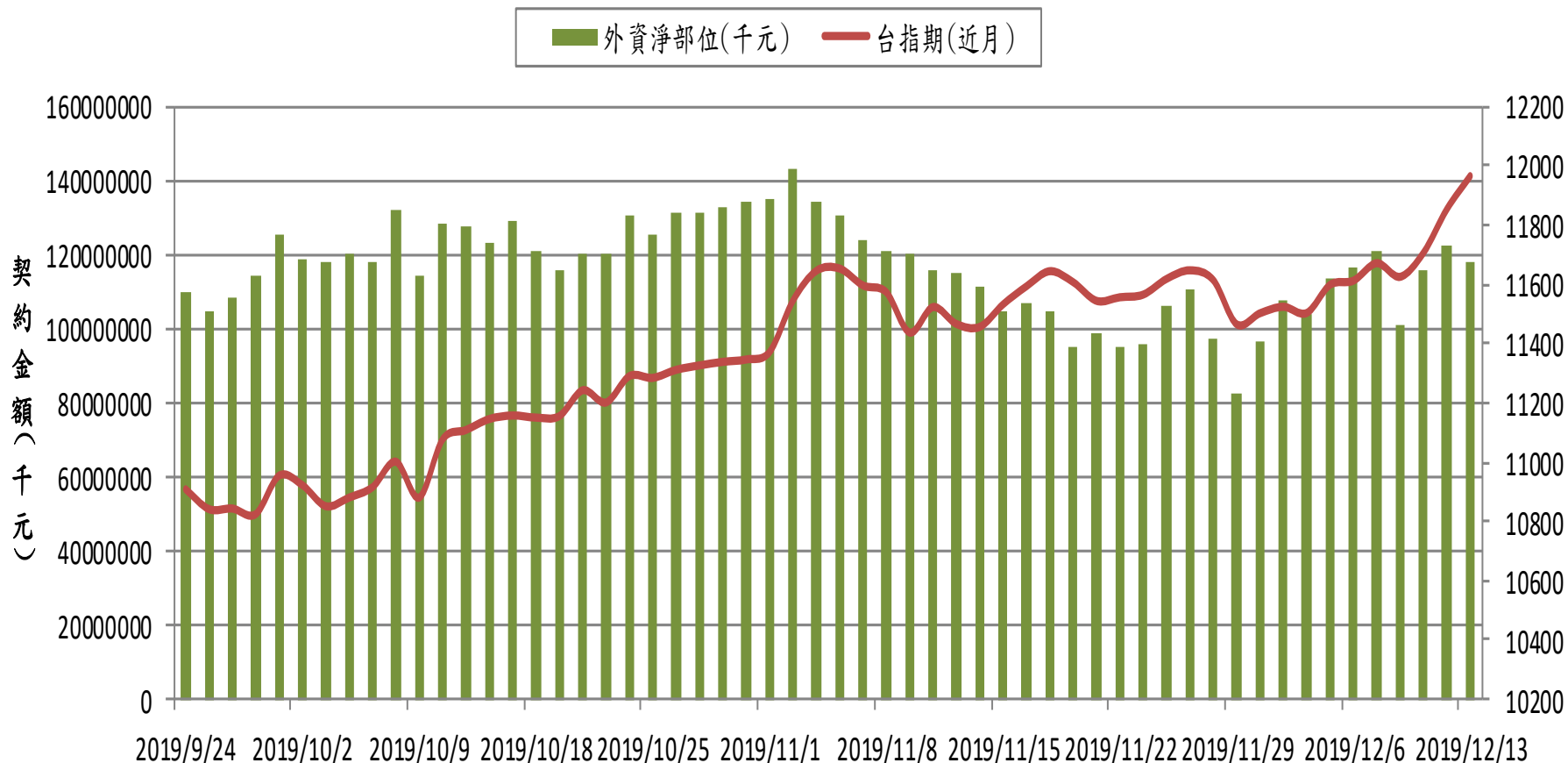


## 台指期(近月) VS 期貨特定法人未平倉口數

■ 前五特   
 ■ 前十特   
 — 台指期(近月)

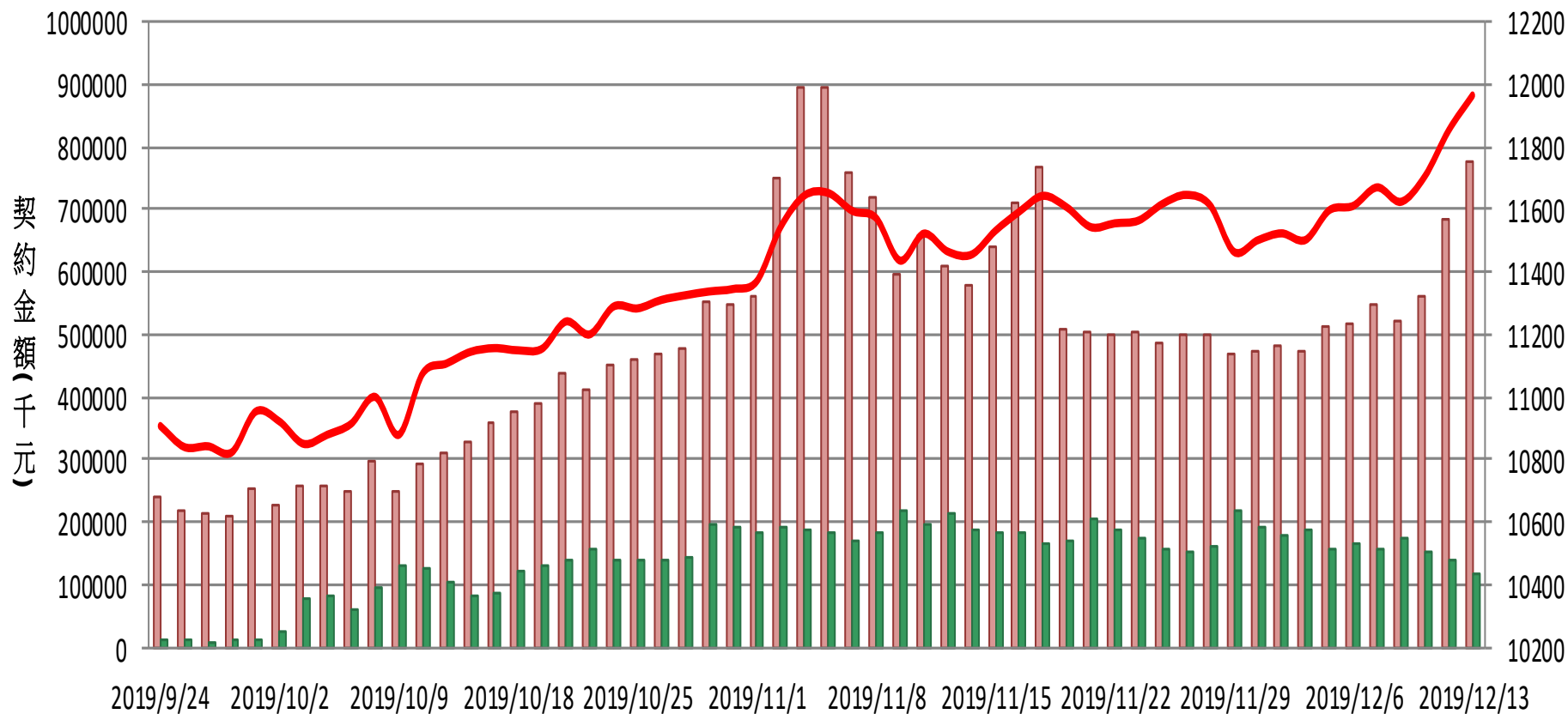


## 外資台指期與選擇權淨部位契約金額 VS 台指期(近月)

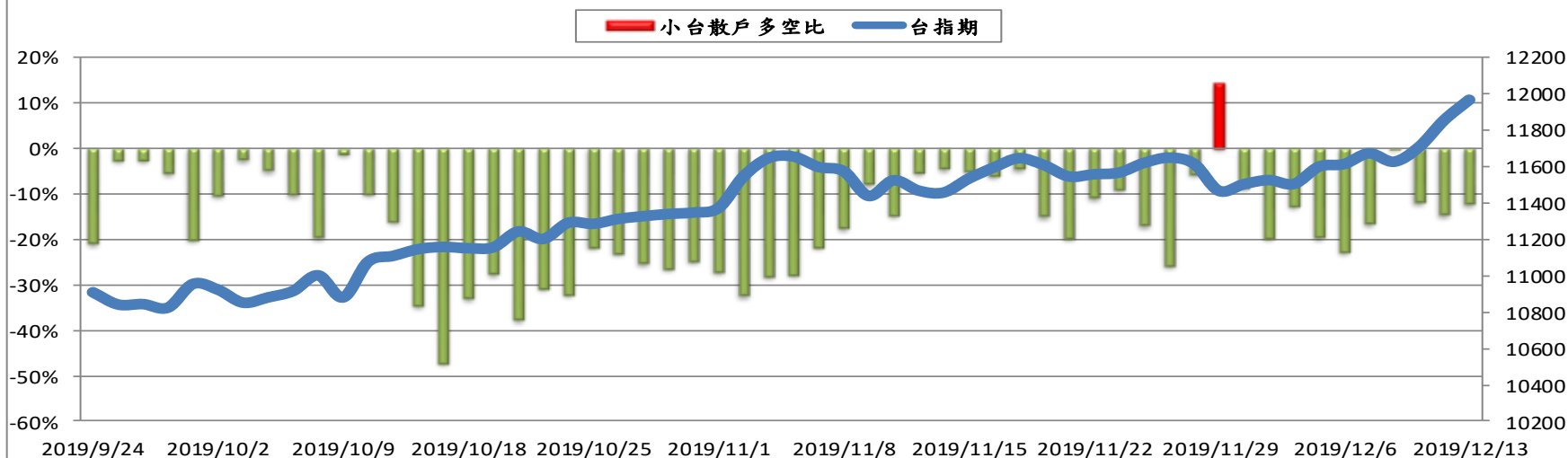


## 外資買賣權淨部位契約金額V.S台指期

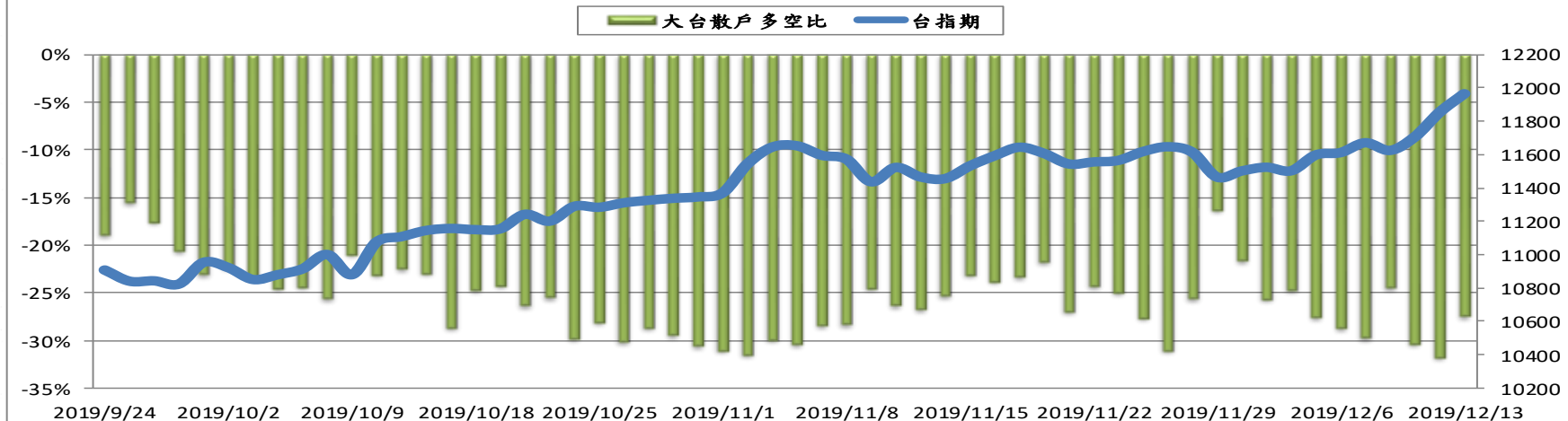
■ 外資買權淨部位   ■ 外資賣權淨部位   — 台指期



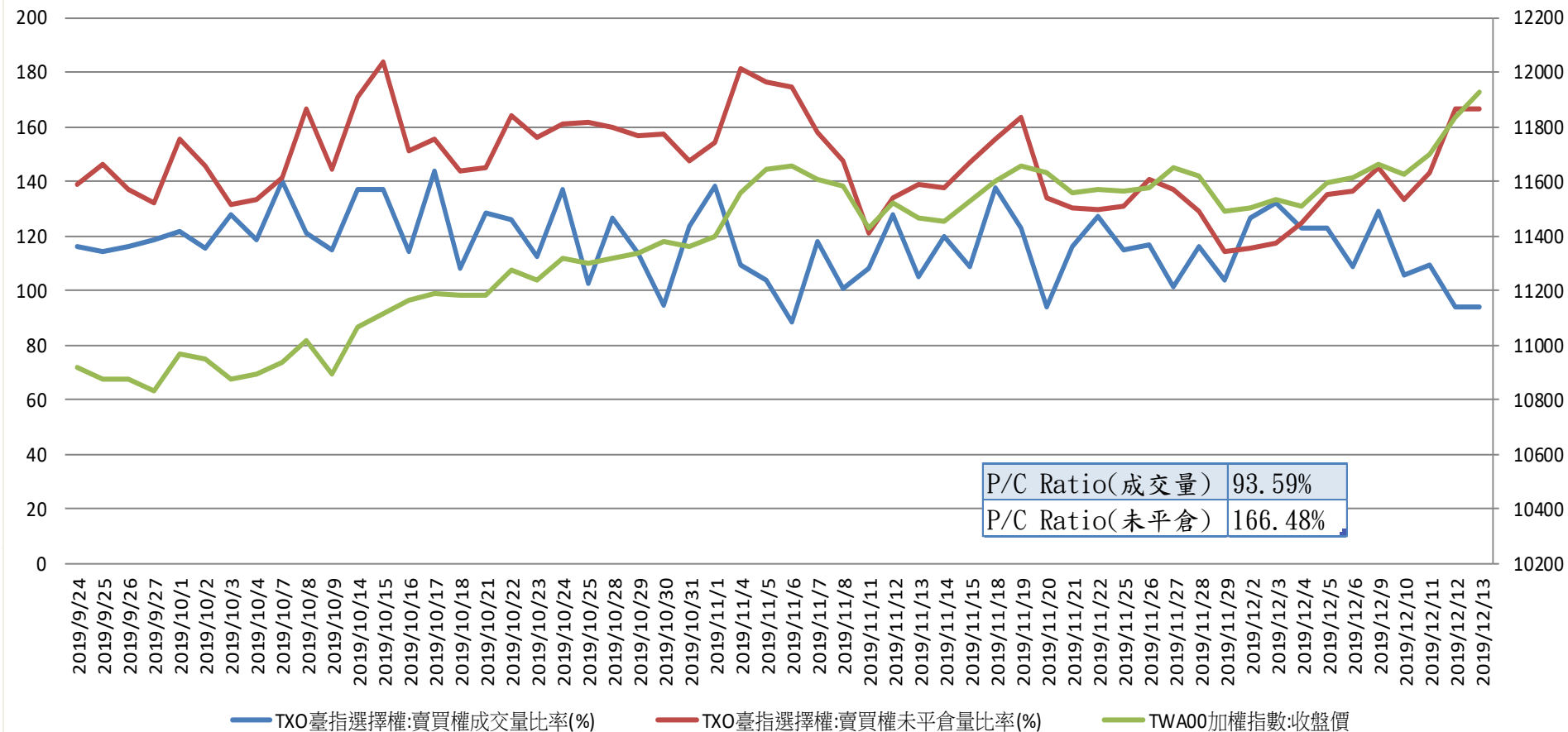
台指期與小台散戶多空比(%)



台指期與大台散戶多空比(%)



### 台指選擇權買賣成交量比率&未平倉比率 v.s 加權指數收盤價





## 台指週選未平倉量

增減	未平倉量	買權 CALL	201912W3 201912W3	賣權 PUT	未平倉量	增減
-10	301		10800		11142	335
-6	110		10900		12363	-95
-8	1222		11000		16167	81
-2	466		11100		23648	-858
0	2108		11200		17732	-1416
-42	1358		11300		22736	-565
0	9		11350		6629	-33
-112	3218		11400		24392	-2241
-3	79		11450		8351	1177
-387	6025		11500		22309	-130
-18	825		11550		15169	1127
-876	12581		11600		27122	2701
-398	1427		11650		14172	1418
-1631	12042		11700		25867	1765
-1080	4747		11750		17682	7260
-3034	22402		11800		19267	6398
-1330	8844		11850		12203	4608
-4732	25021		11900		17201	7253
695	12540		11950		7500	5792
2034	23972		12000		6170	4768
5644	16887		12050		1595	1548
10177	23507		12100		827	562
--	6366		12150		208	--
6491	12719		12200		447	412
5102	8755		12300		161	159
510	3558		12400		2	1
256	1447		12500		0	--
358	1190		12600		0	--
150	1235		12700		0	--