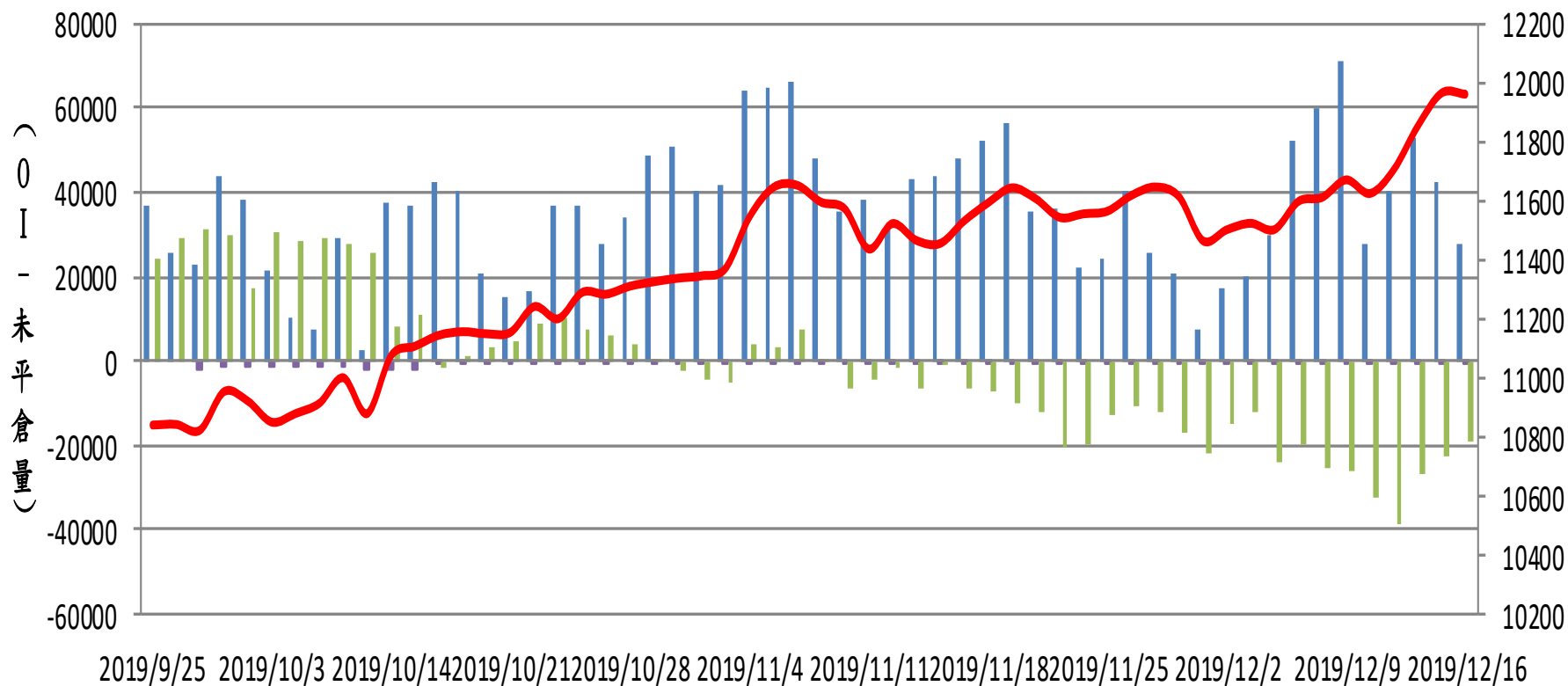
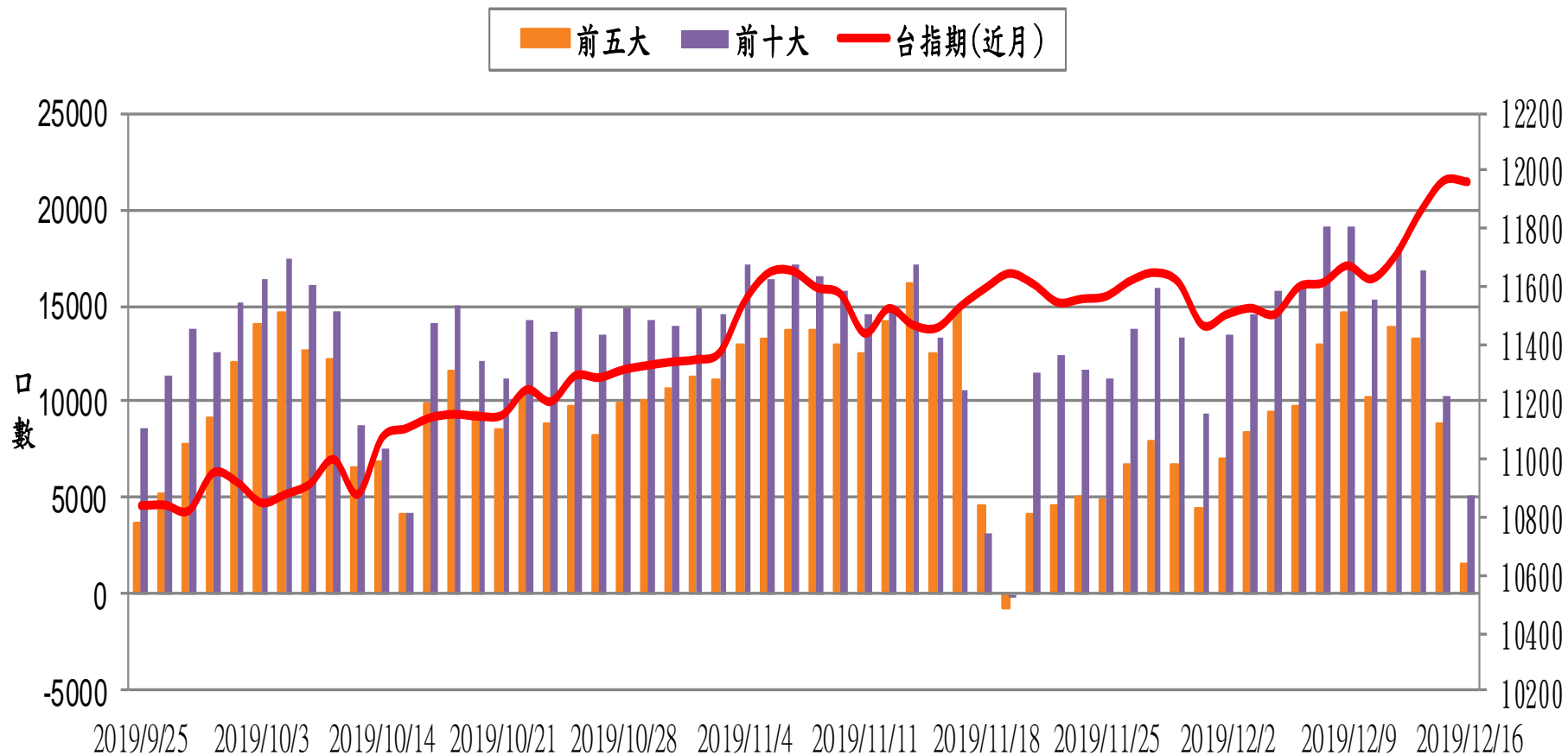


### 選擇權三大法人未平倉口數 VS 台指期(近月)

■ 自營   
 ■ 投信   
 ■ 外資   
 — 台指期(近月)

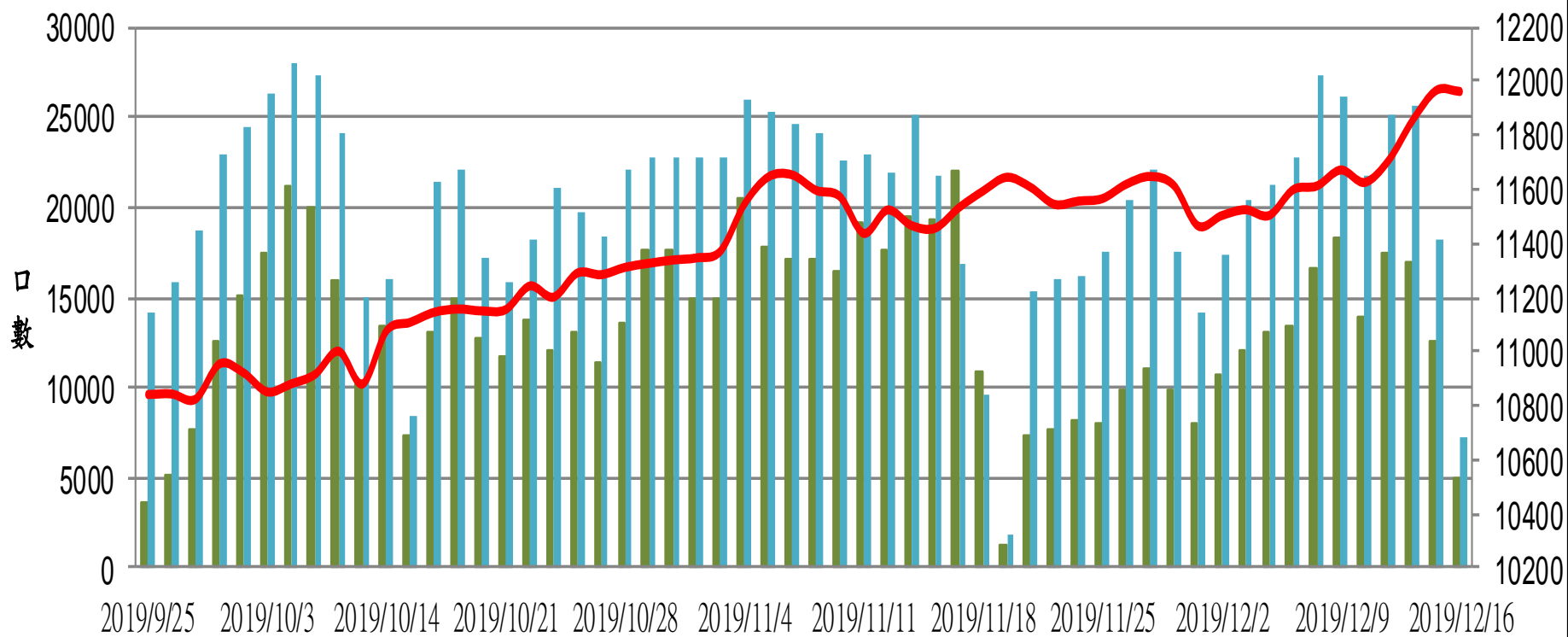


## 台指期(近月) VS 期貨大額法人未平倉口數

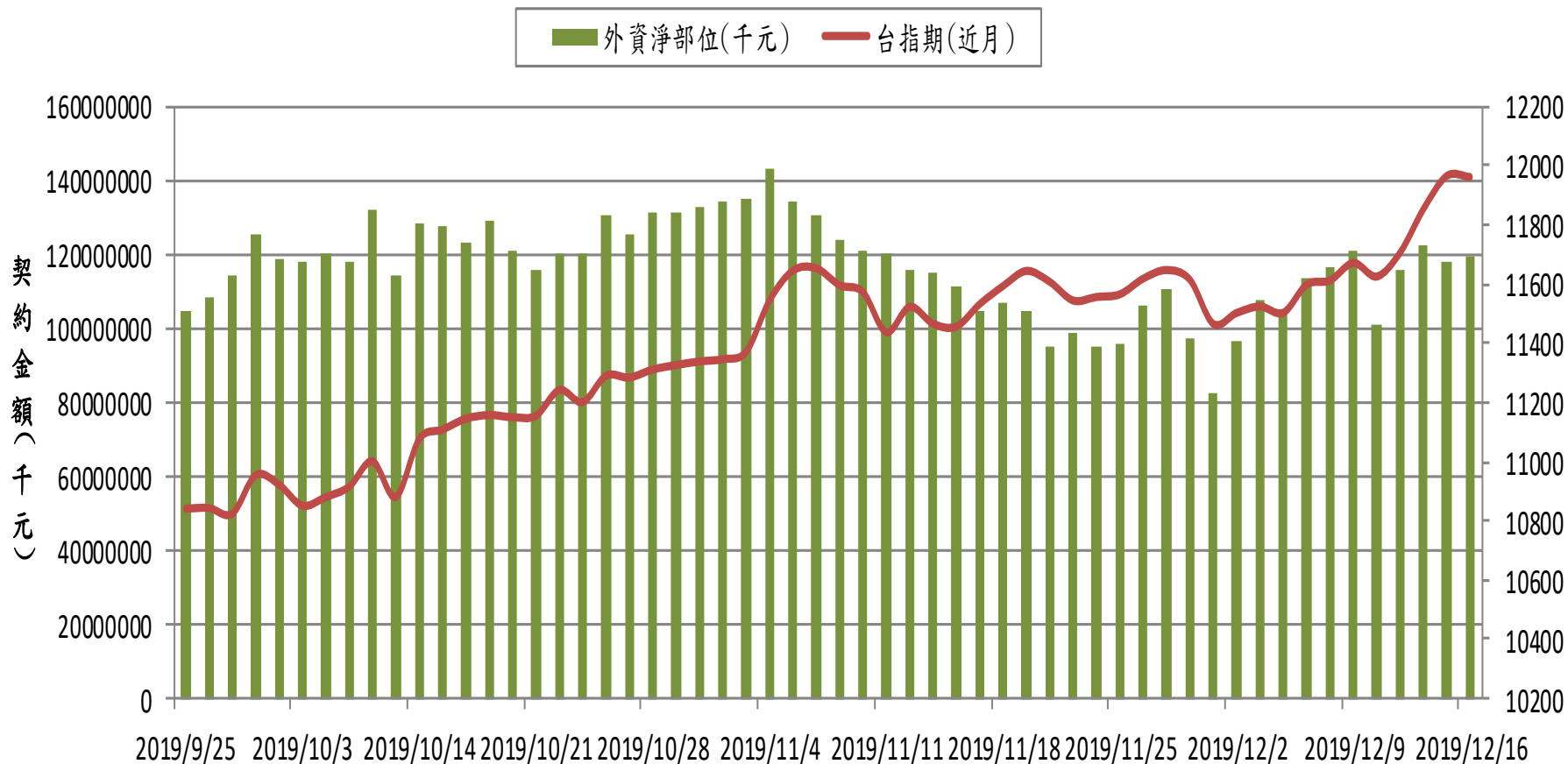


## 台指期(近月) VS 期貨特定法人未平倉口數

■ 前五特   
 ■ 前十特   
 — 台指期(近月)

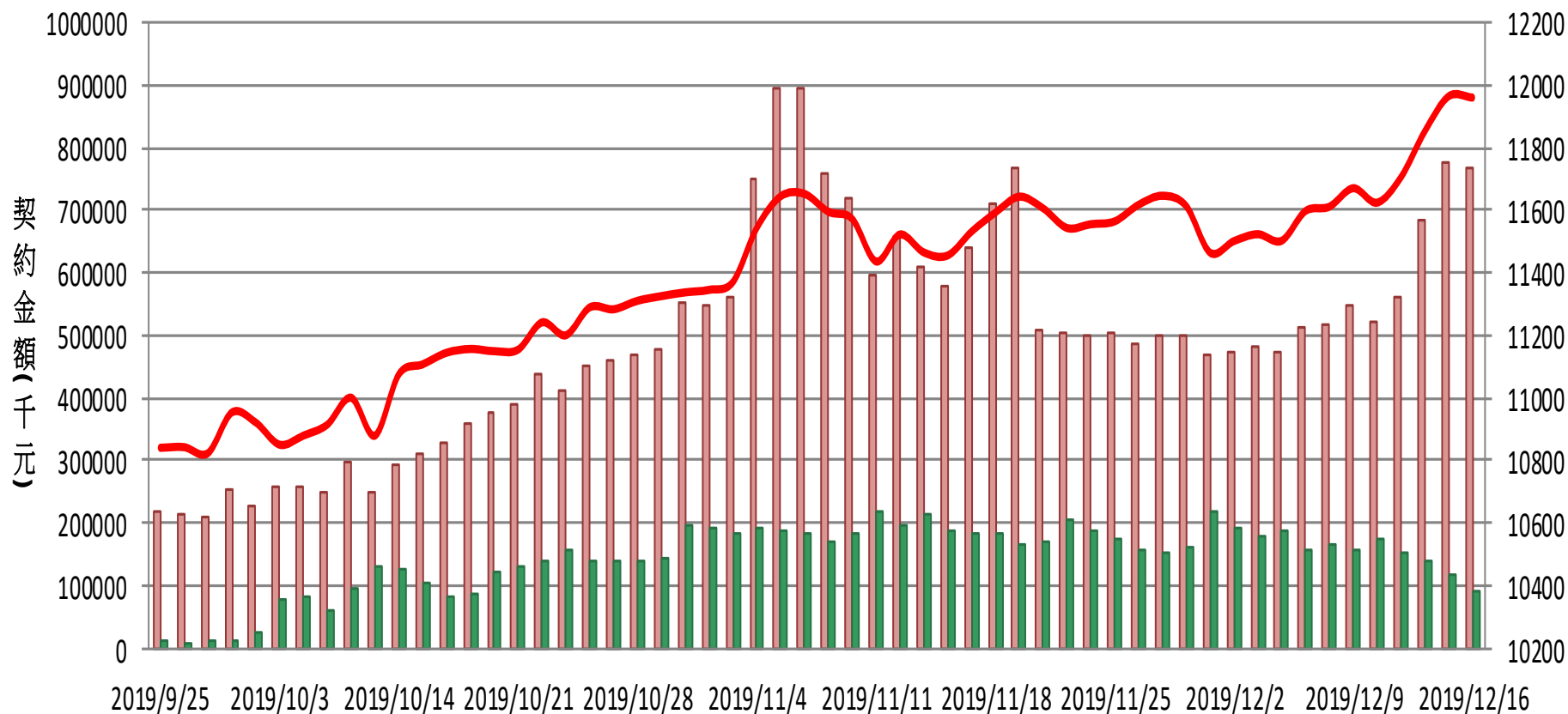


## 外資台指期與選擇權淨部位契約金額 VS 台指期(近月)

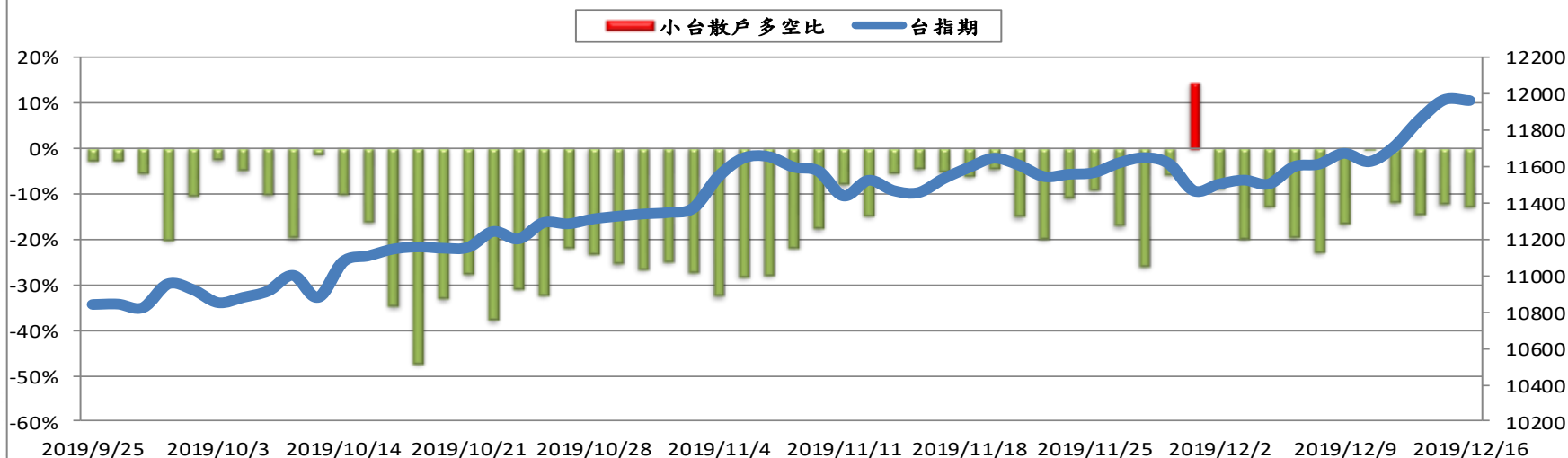


## 外資買賣權淨部位契約金額V.S台指期

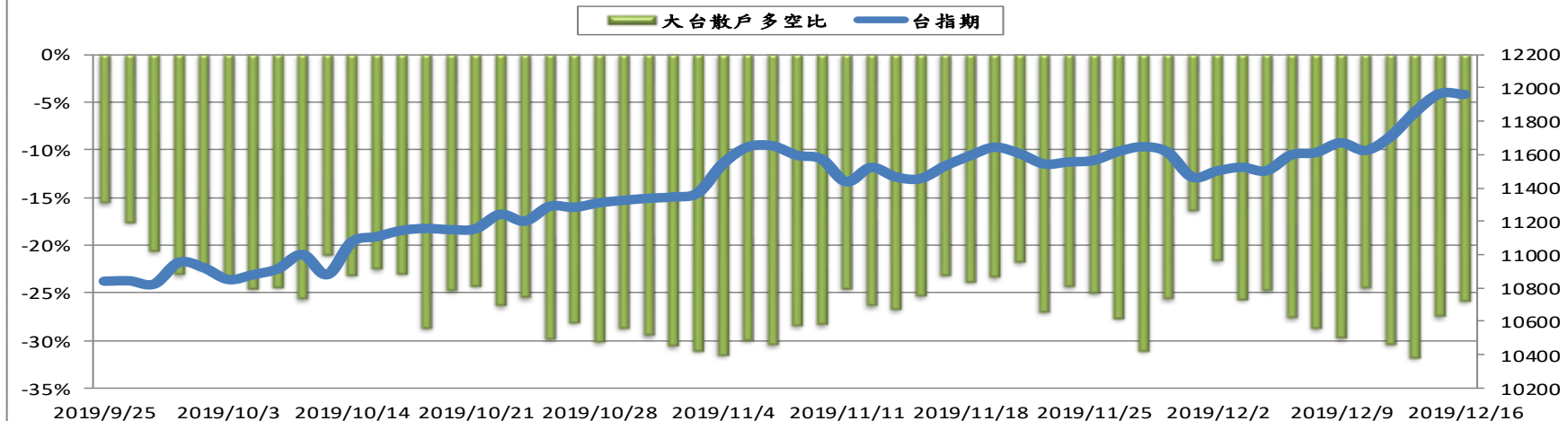
■ 外資買權淨部位    ■ 外資賣權淨部位    — 台指期



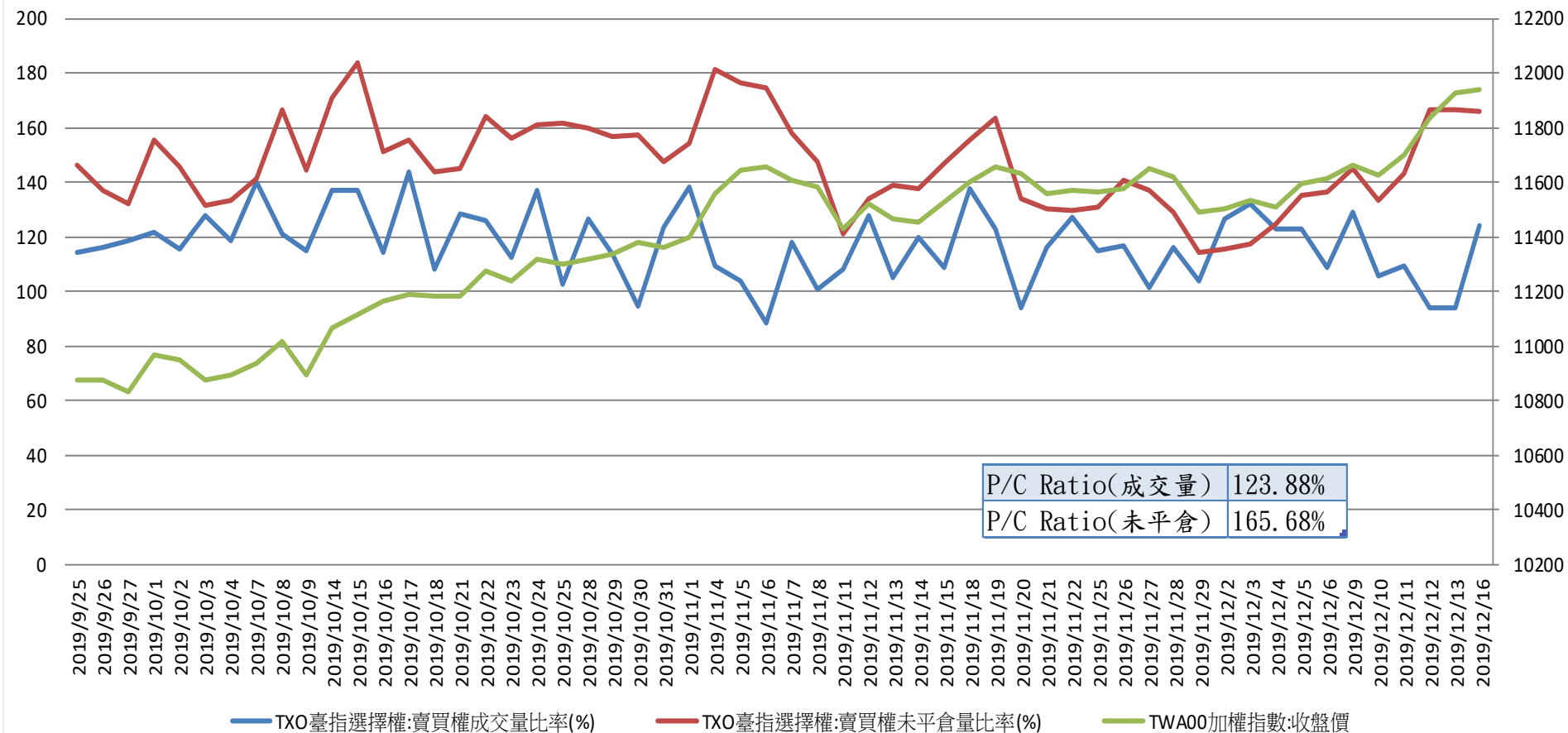
台指期與小台散戶多空比(%)



台指期與大台散戶多空比(%)



### 台指選擇權買賣成交量比率&未平倉比率 v.s 加權指數收盤價



P/C Ratio(成交量)	123.88%
P/C Ratio(未平倉)	165.68%



## 台指週選未平倉量

增減	未平倉量	買權 CALL	201912W3 201912W3	賣權 PUT	未平倉量	增減
0	301		10800		11035	-107
-2	108		10900		12569	206
-9	1213		11000		16237	70
-3	463		11100		23884	236
0	2108		11200		17172	-560
-7	1351		11300		21715	-1021
0	9		11350		6298	-331
-16	3202		11400		23334	-1058
1	80		11450		7737	-614
-144	5881		11500		21189	-1120
-59	766		11550		14581	-588
-602	11979		11600		23862	-3260
-236	1191		11650		15219	1047
-402	11640		11700		28020	2153
-867	3880		11750		19359	1677
408	22810		11800		25782	6515
-899	7945		11850		19637	7434
-371	24650		11900		28476	11275
2204	14744		11950		13101	5601
3689	27661		12000		9189	3019
7092	23979		12050		2589	994
824	24331		12100		1486	659
2514	8880		12150		197	-11
-114	12605		12200		446	-1
--	403		12250		2	--
-73	8682		12300		161	0
-215	3343		12400		2	0
80	1527		12500		0	--
1	1191		12600		0	--