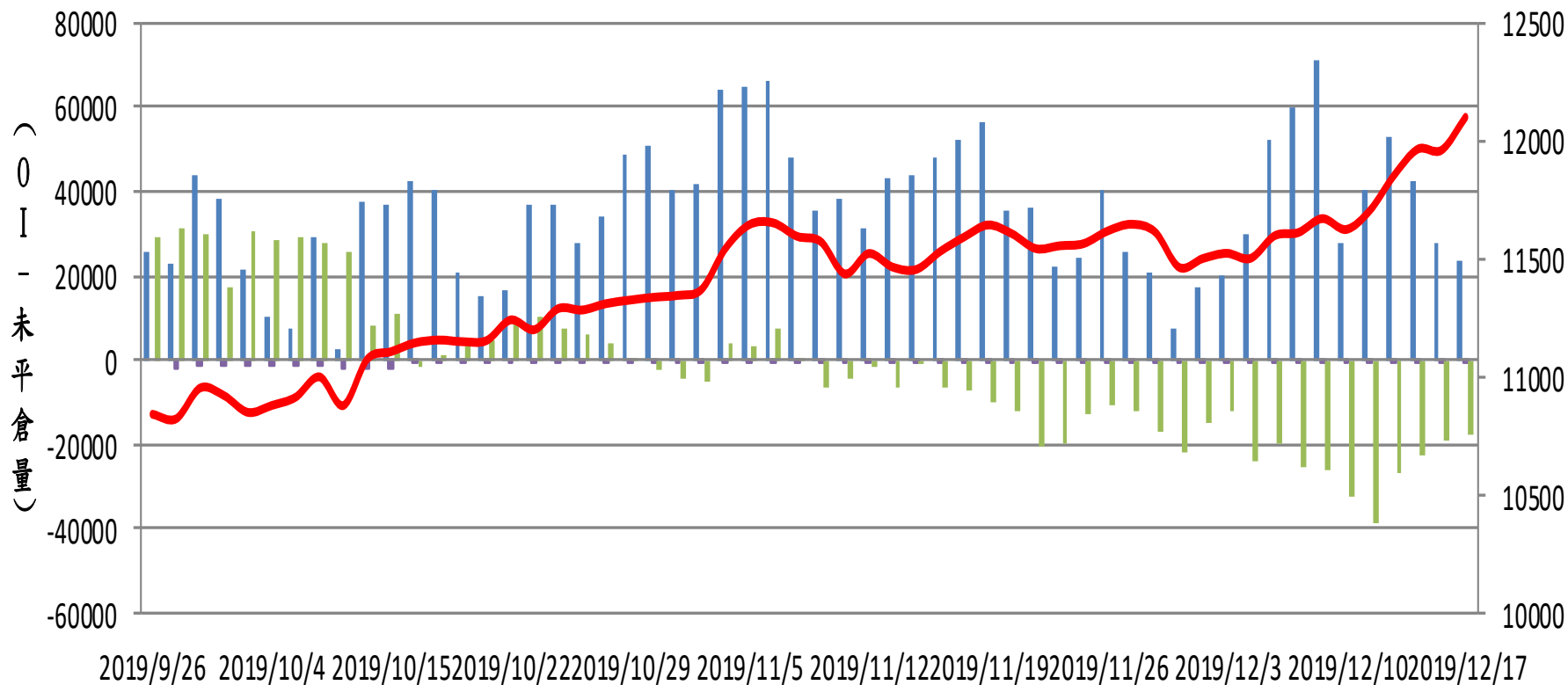


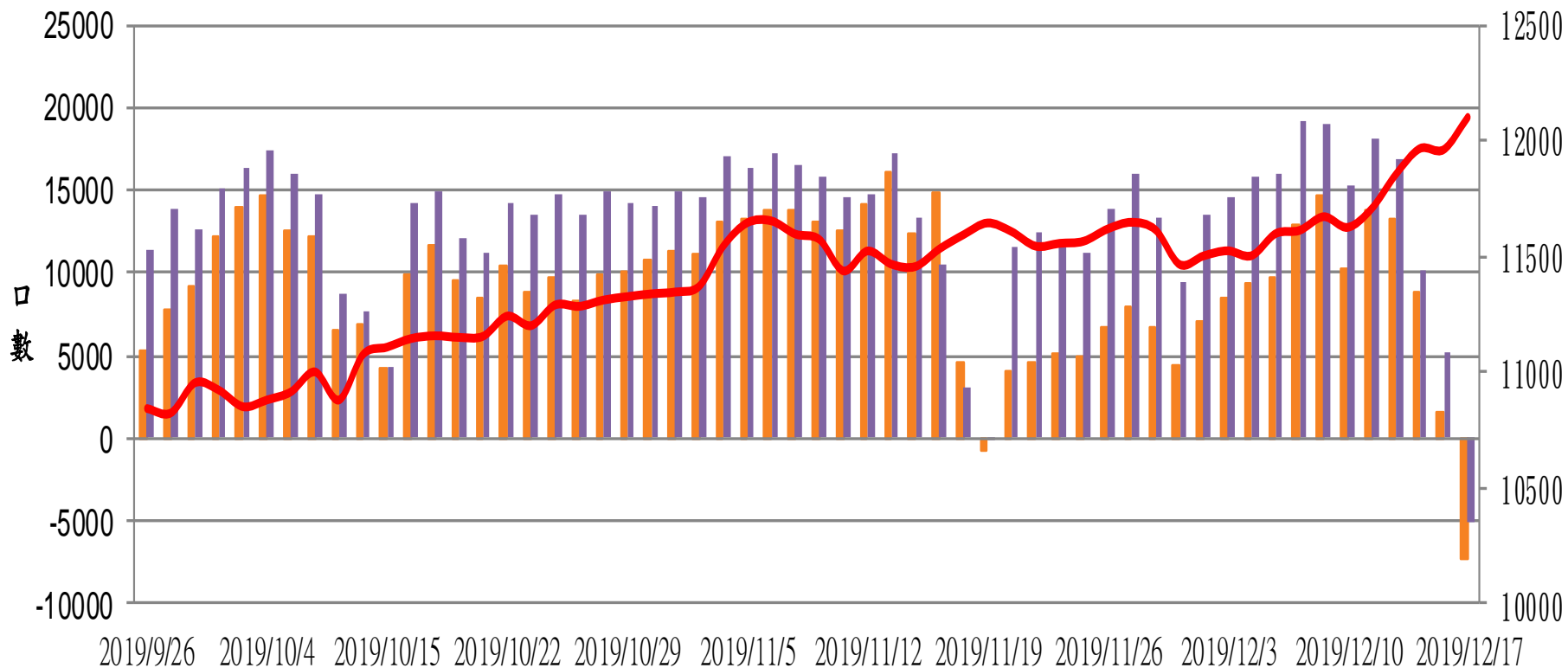
### 選擇權三大法人未平倉口數 VS 台指期(近月)

■ 自營   
 ■ 投信   
 ■ 外資   
 — 台指期(近月)



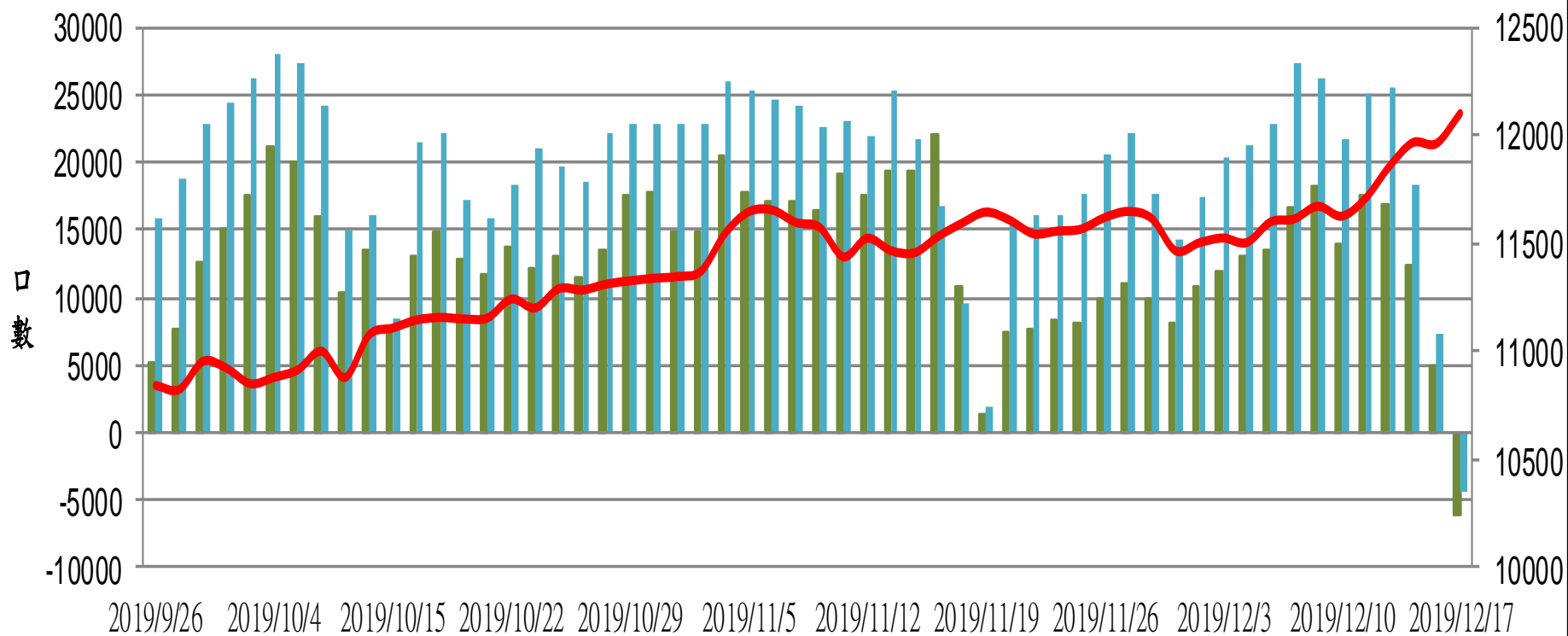
## 台指期(近月) VS 期貨大額法人未平倉口數

■ 前五大   
 ■ 前十大   
 — 台指期(近月)

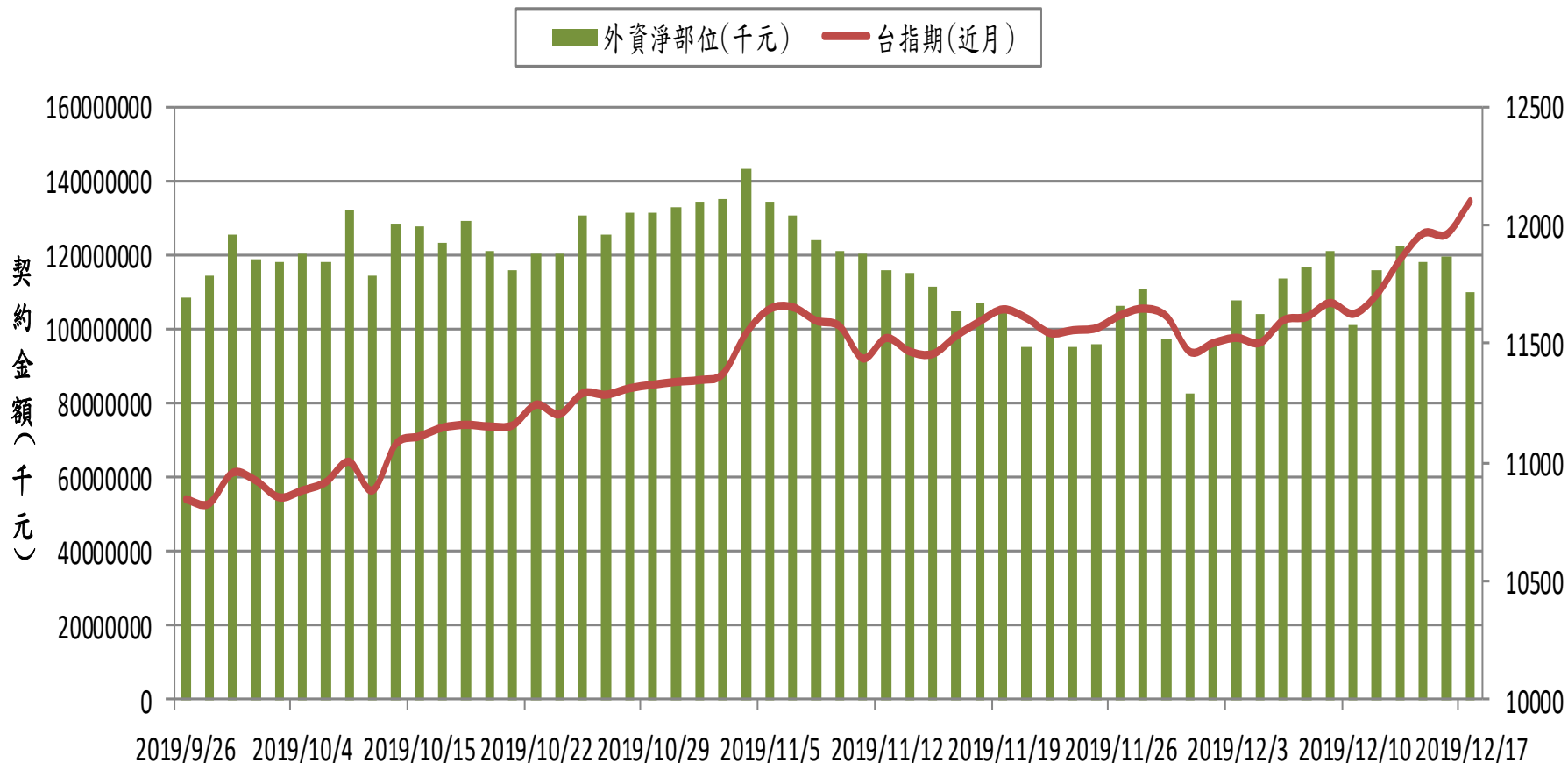


## 台指期(近月) VS 期貨特定法人未平倉口數

■ 前五特   
 ■ 前十特   
 — 台指期(近月)

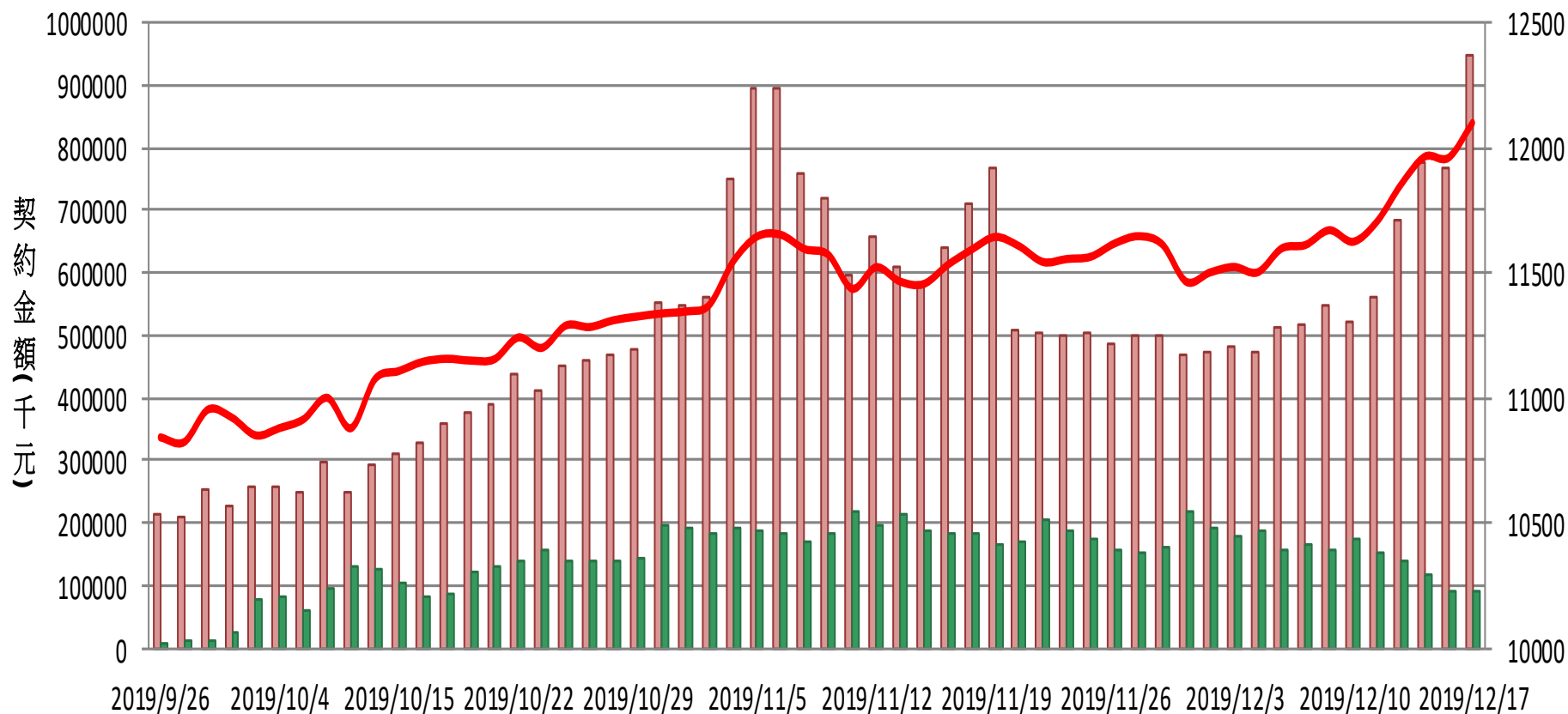


## 外資台指期與選擇權淨部位契約金額 VS 台指期(近月)

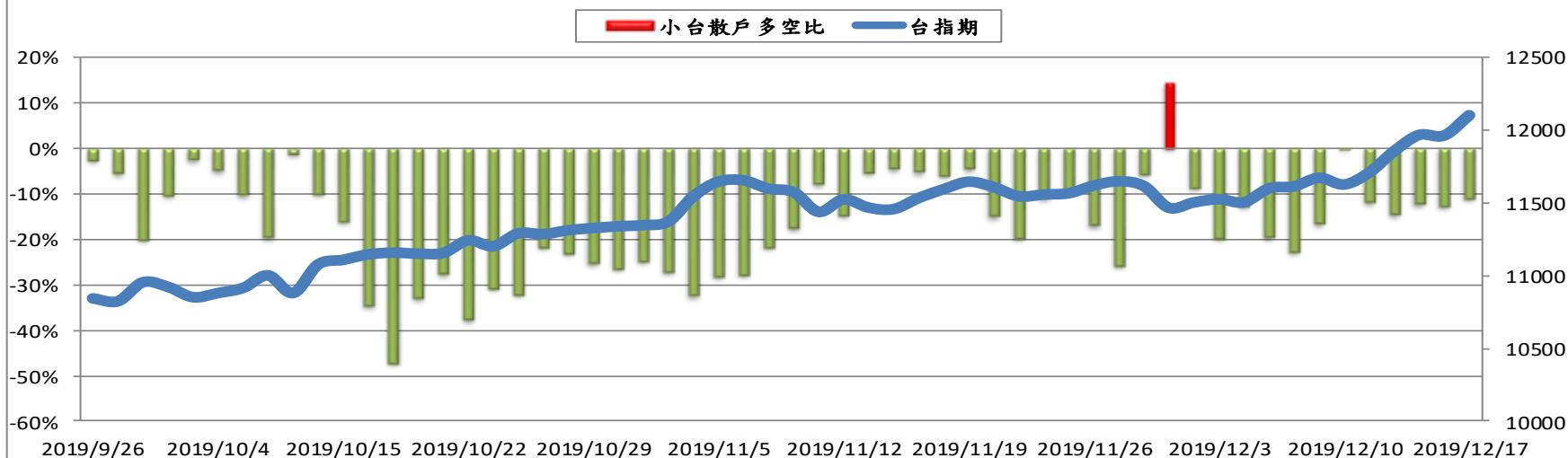


## 外資買賣權淨部位契約金額V.S台指期

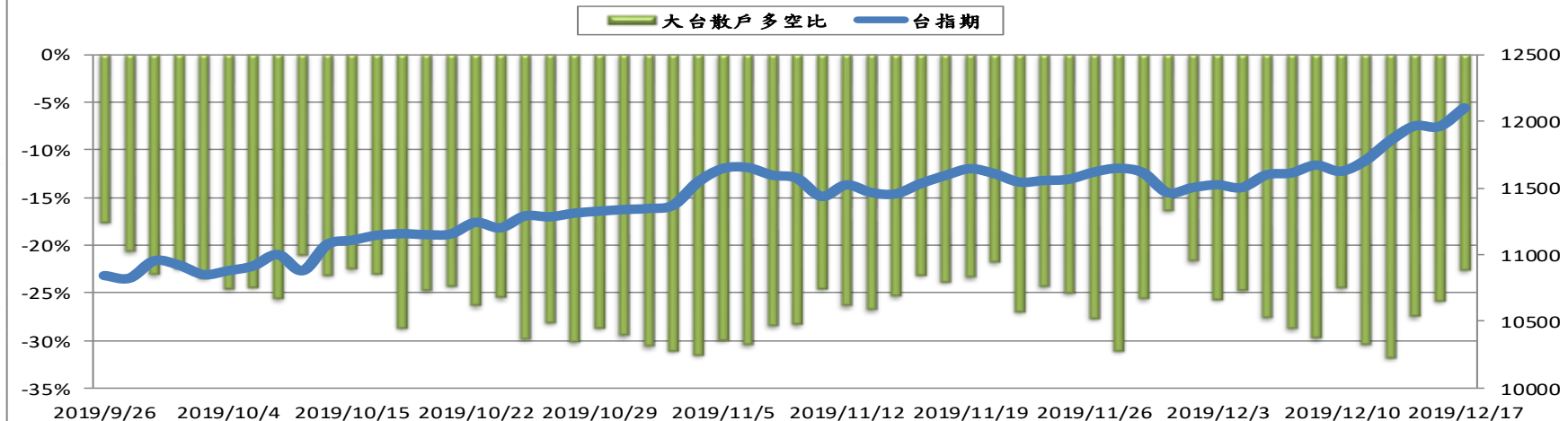
外資買權淨部位 外資賣權淨部位 台指期



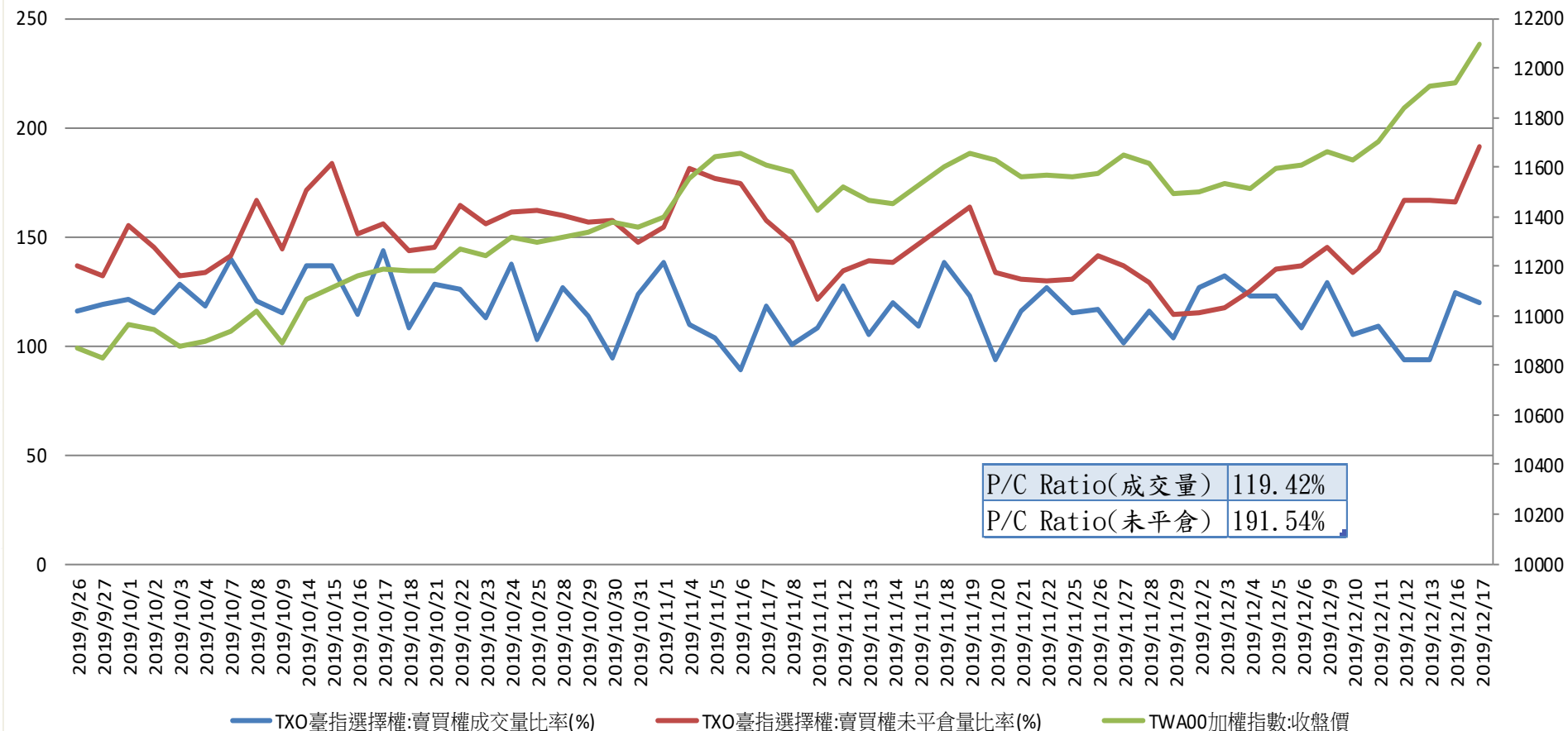
台指期與小台散戶多空比(%)



台指期與大台散戶多空比(%)



## 台指選擇權買賣成交量比率&未平倉比率 v.s 加權指數收盤價





## 台指週選未平倉量

增減	未平倉量	買權 CALL	201912W3 201912W3	賣權 PUT	未平倉量	增減
0	301		10800		11211	176
-6	102		10900		12626	57
-13	1200		11000		16126	-111
-23	440		11100		23452	-432
-7	2101		11200		16898	-274
-15	1336		11300		20941	-774
0	9		11350		6196	-102
-61	3141		11400		22506	-828
-1	79		11450		6966	-771
-138	5743		11500		18518	-2671
-68	698		11550		12880	-1701
-623	11356		11600		20013	-3849
-45	1146		11650		13786	-1433
-1127	10513		11700		24914	-3106
-350	3530		11750		15390	-3969
-4235	18575		11800		20408	-5374
-1725	6220		11850		14119	-5518
-5925	18725		11900		23813	-4663
-4278	10466		11950		17378	4277
-12257	15404		12000		26948	17759
-9745	14234		12050		23541	20952
-471	23860		12100		12458	10972
3717	12597		12150		5510	5313
326	12931		12200		633	187
1512	1915		12250		165	163
56	8738		12300		205	44
218	3561		12400		2	0
309	1836		12500		0	--
599	1790		12600		0	--