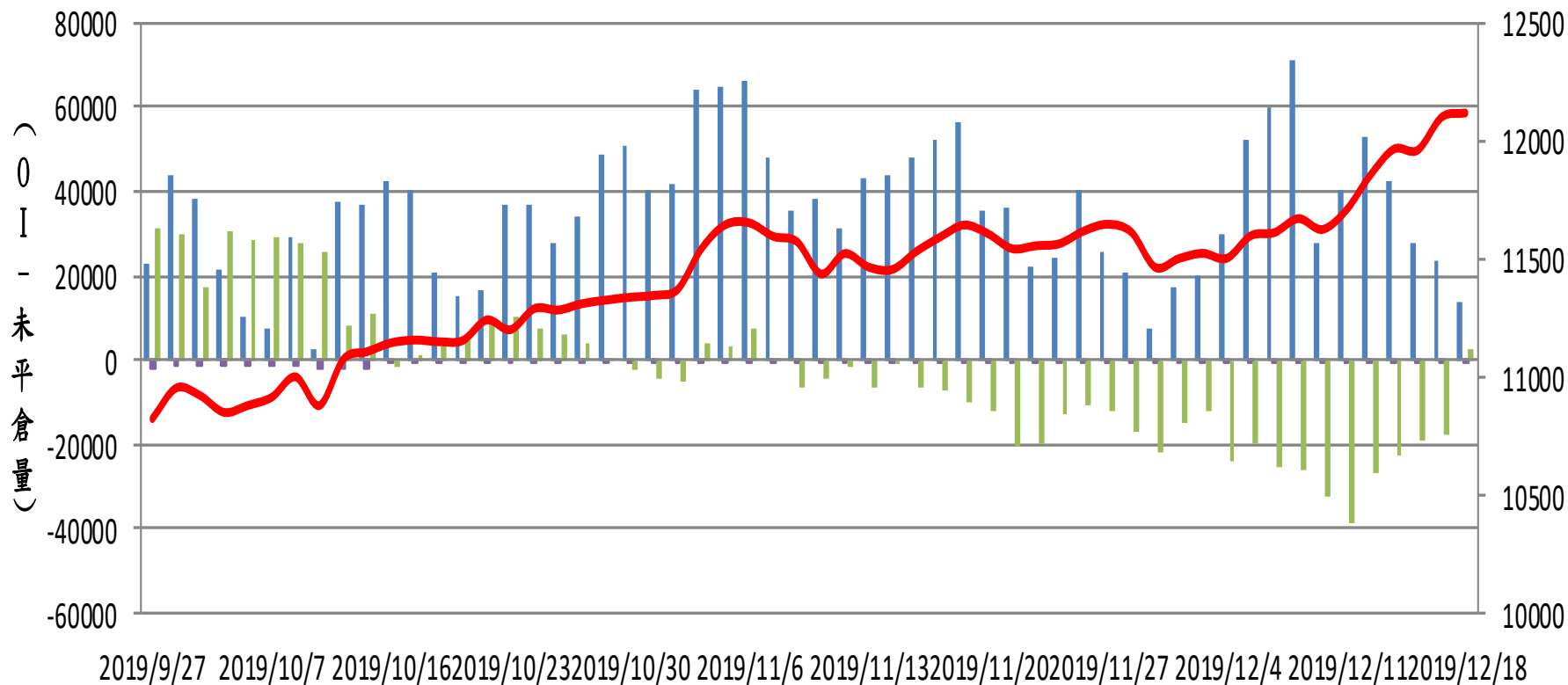
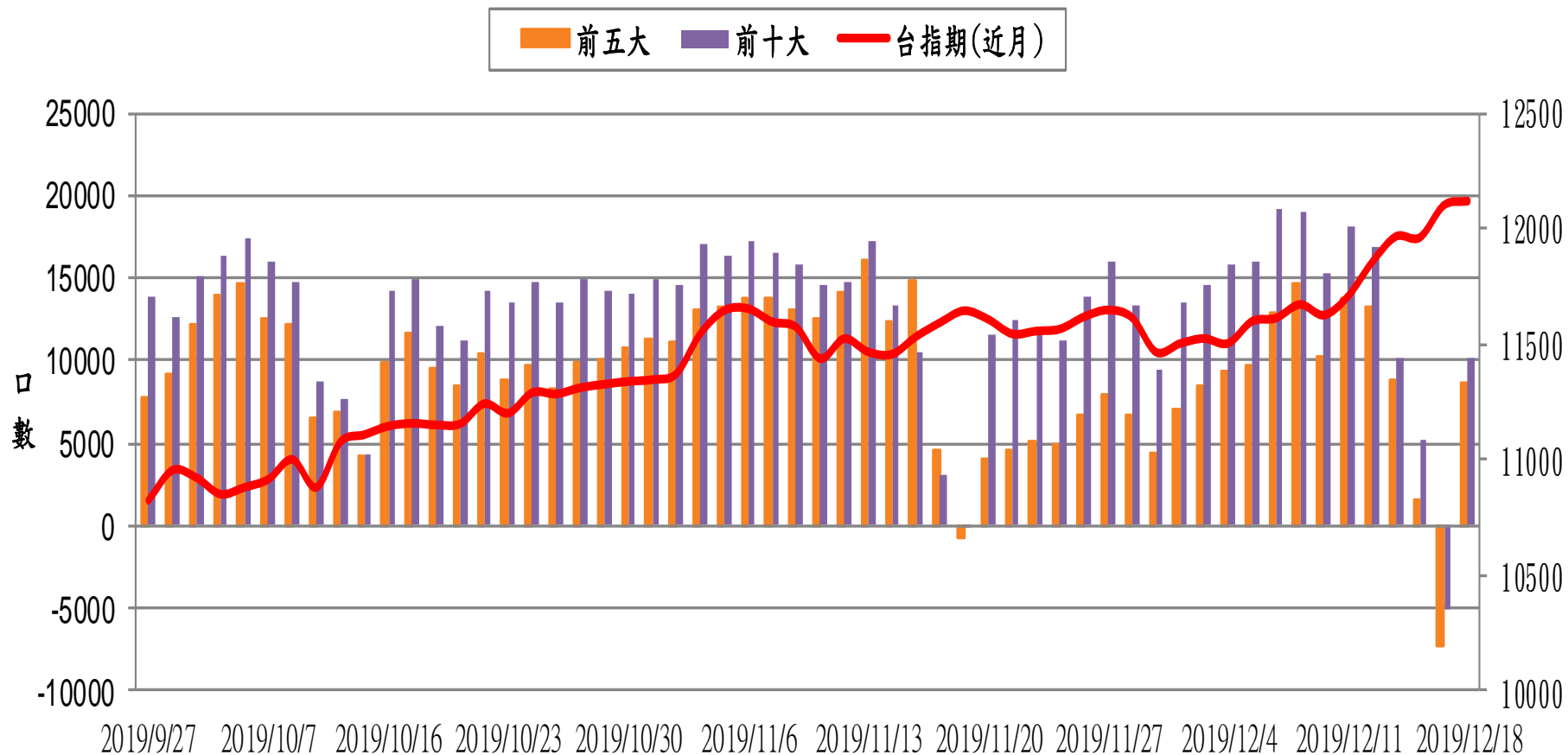


選擇權三大法人未平倉口數 VS 台指期(近月)

■ 自營
 ■ 投信
 ■ 外資
 — 台指期(近月)

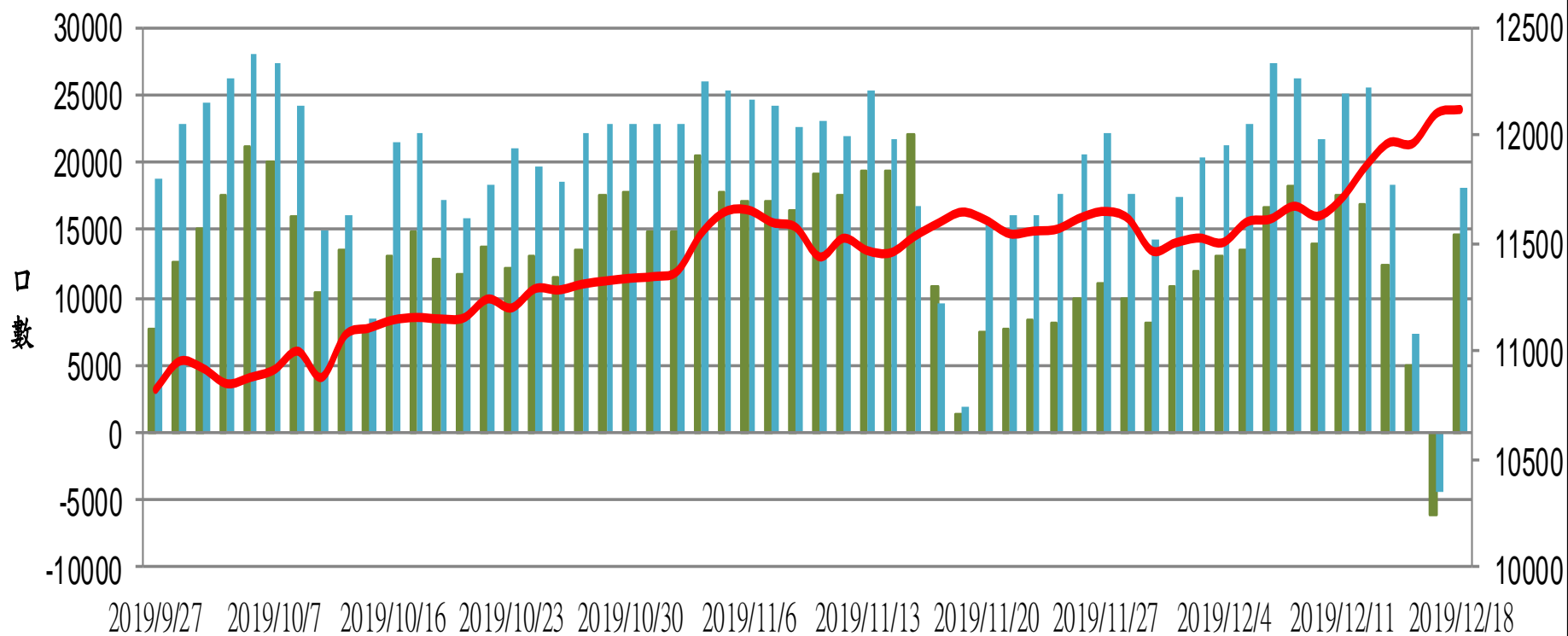


台指期(近月) VS 期貨大額法人未平倉口數

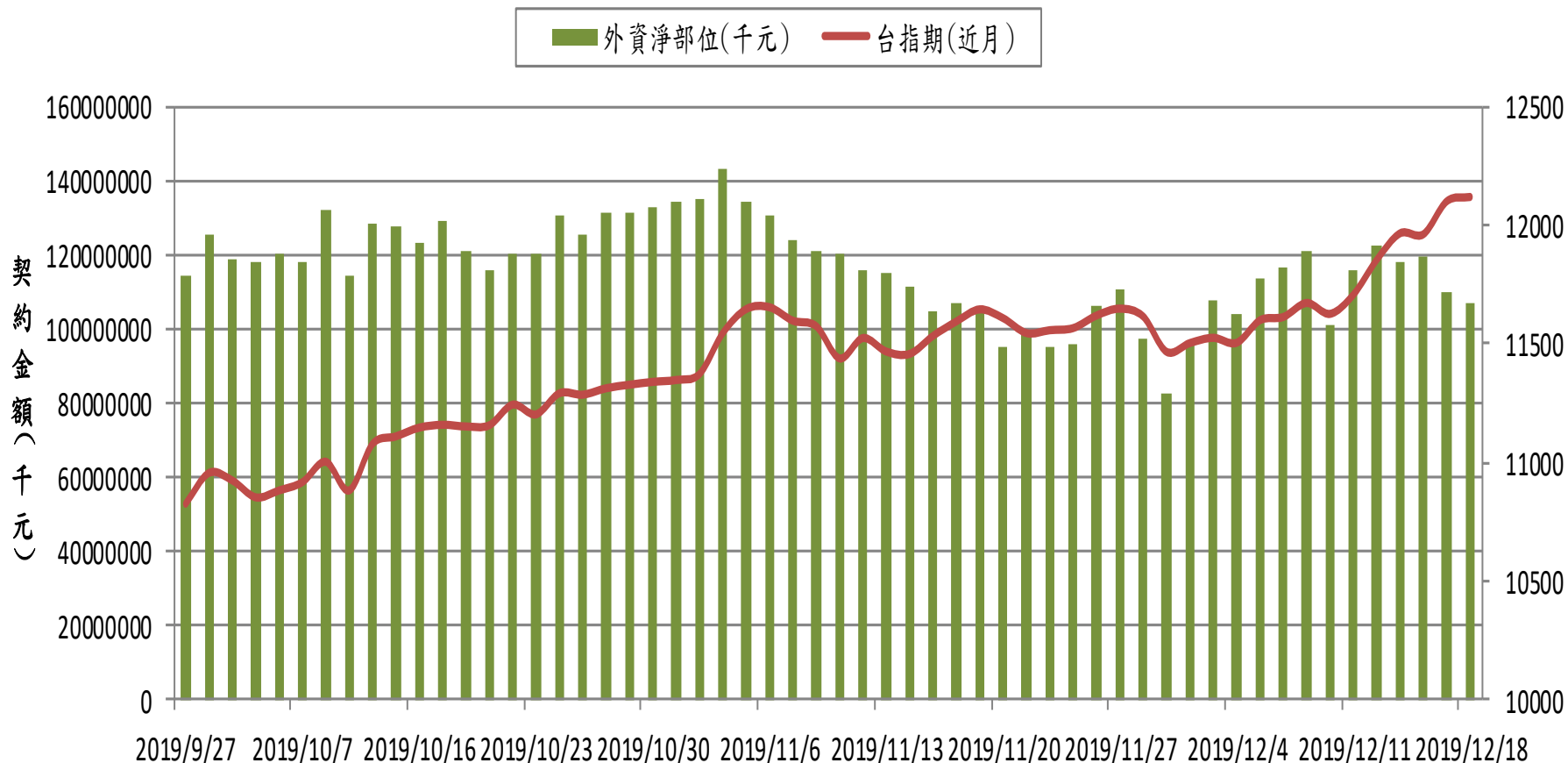


台指期(近月) VS 期貨特定法人未平倉口數

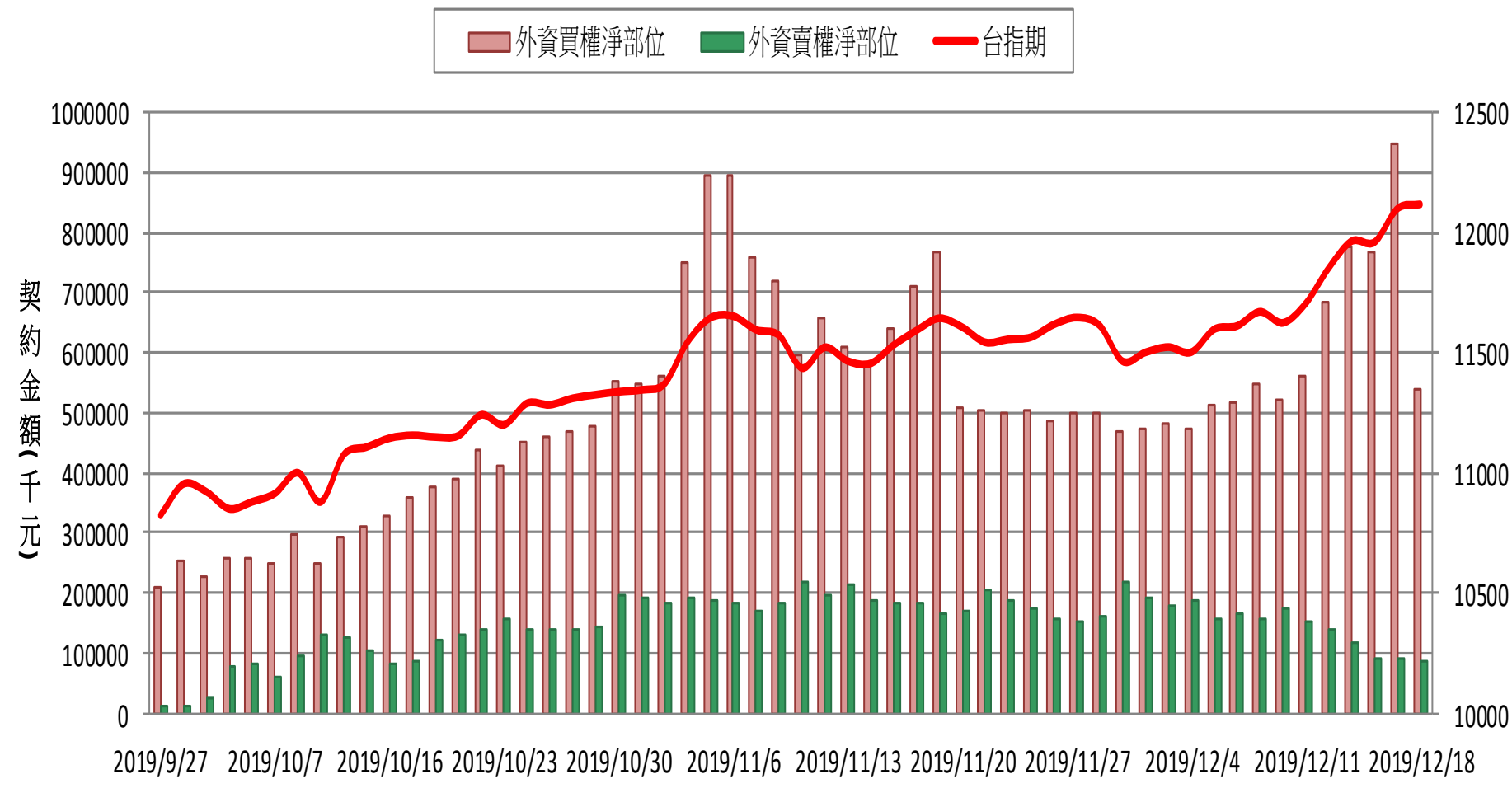
前五特 前十特 台指期(近月)



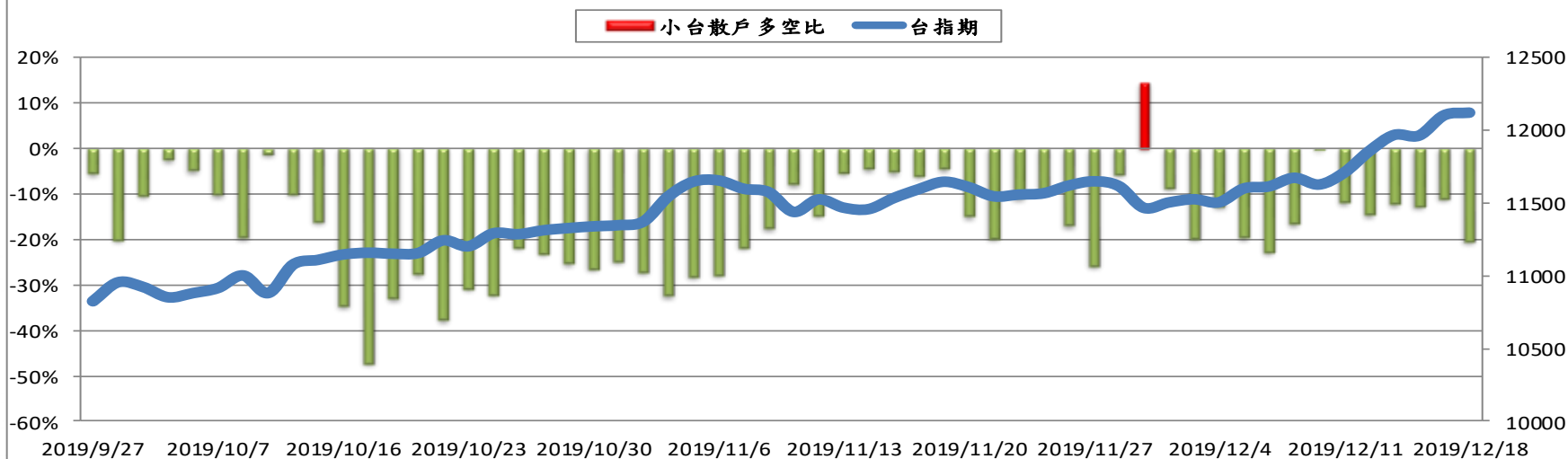
外資台指期與選擇權淨部位契約金額 VS 台指期(近月)



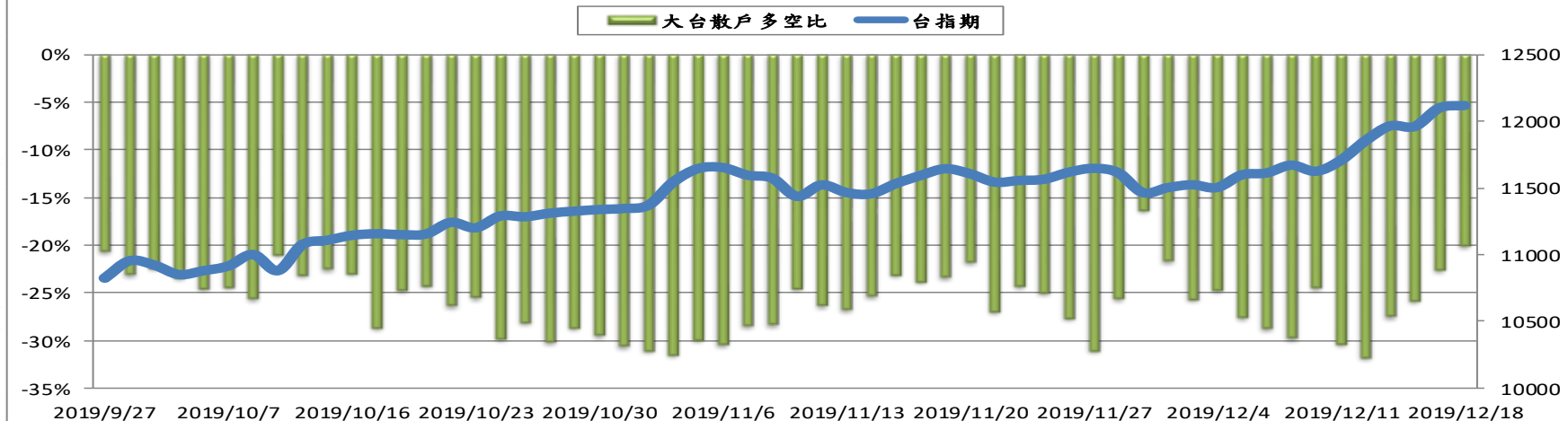
外資買賣權淨部位契約金額V.S台指期



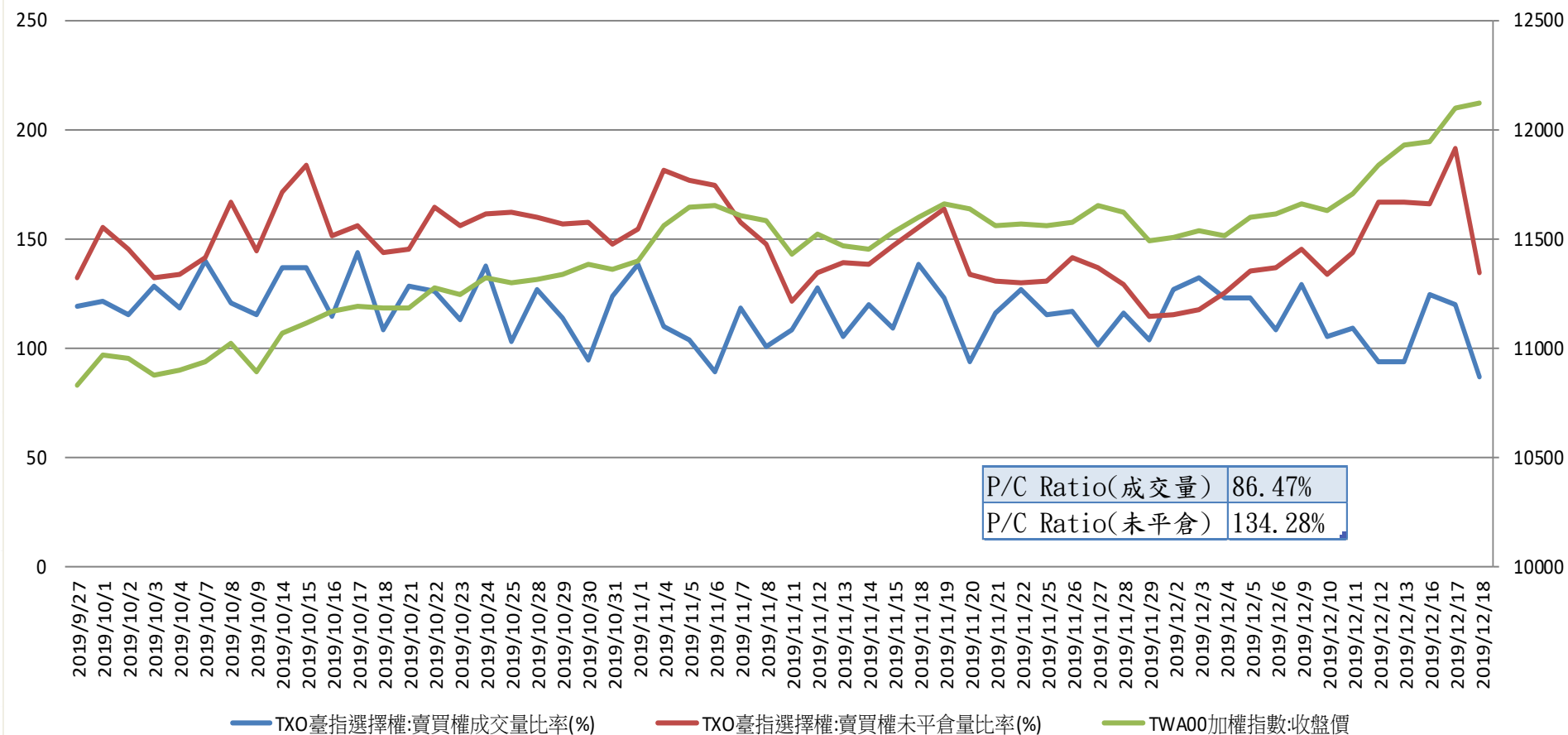
台指期與小台散戶多空比(%)



台指期與大台散戶多空比(%)



台指選擇權買賣成交量比率&未平倉比率 v.s 加權指數收盤價



台指週選未平倉量

增減	未平倉量	買權 CALL	201912W3 201912W3	賣權 PUT	未平倉量	增減
-20	281		10800		11230	19
-1	101		10900		12639	13
-32	1168		11000		16109	-17
0	440		11100		23262	-190
0	2101		11200		16893	-5
-8	1328		11300		20917	-24
0	9		11350		6182	-14
-23	3118		11400		22367	-139
0	79		11450		6899	-67
-122	5621		11500		17993	-525
-66	632		11550		12554	-326
-328	11028		11600		19136	-877
-90	1056		11650		13083	-703
-1060	9453		11700		23622	-1292
-299	3231		11750		14225	-1165
-2776	15799		11800		19155	-1253
-1600	4620		11850		13253	-866
-2113	16612		11900		23862	49
-4432	6034		11950		18106	728
-5170	10234		12000		29131	2183
-6667	7567		12050		27718	4177
-2837	21023		12100		39339	26881
12351	24948		12150		4944	-566
3509	16440		12200		348	-285
905	2820		12250		179	14
27	8765		12300		30	-175
--	20		12350		0	--
208	3769		12400		2	0
--	0		12450		0	--