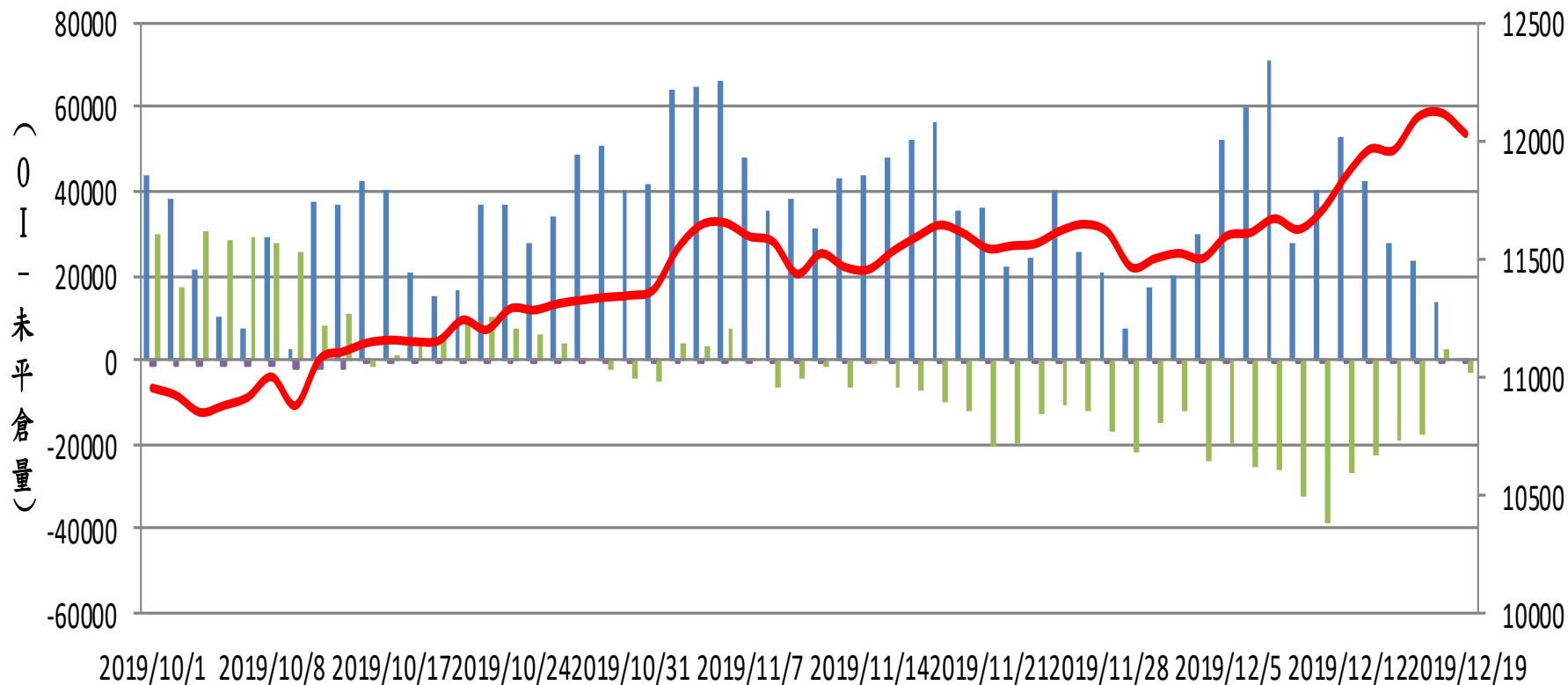
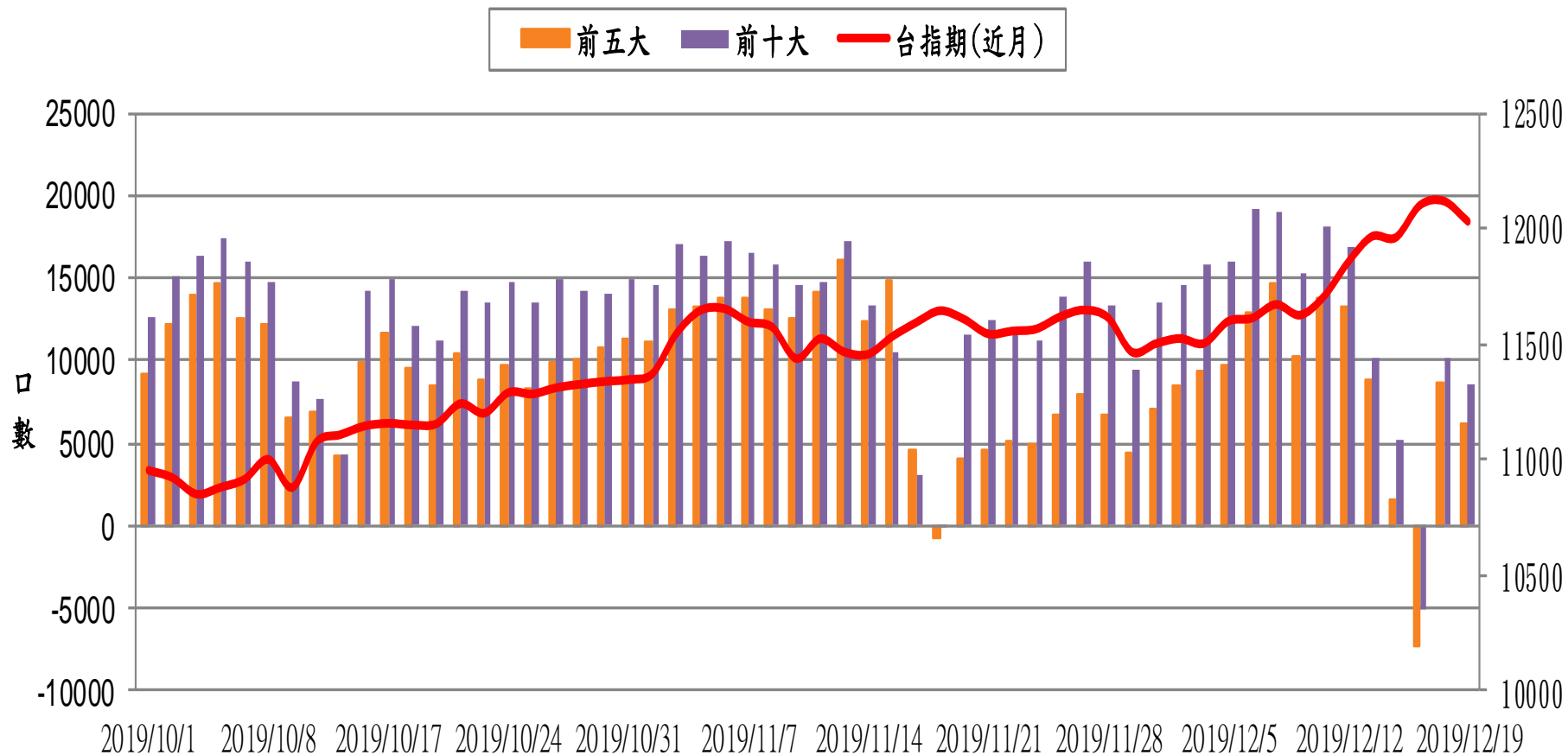


選擇權三大法人未平倉口數 VS 台指期(近月)

■ 自營
 ■ 投信
 ■ 外資
 — 台指期(近月)

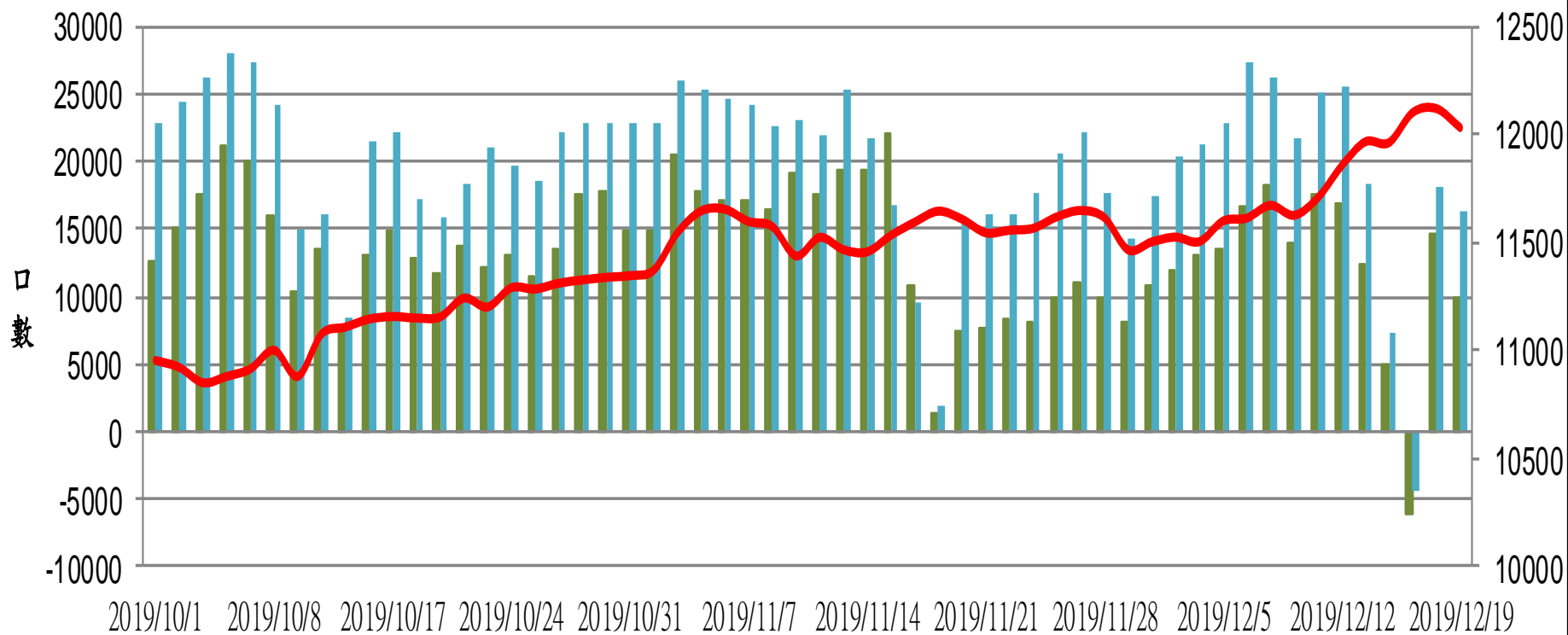


台指期(近月) VS 期貨大額法人未平倉口數

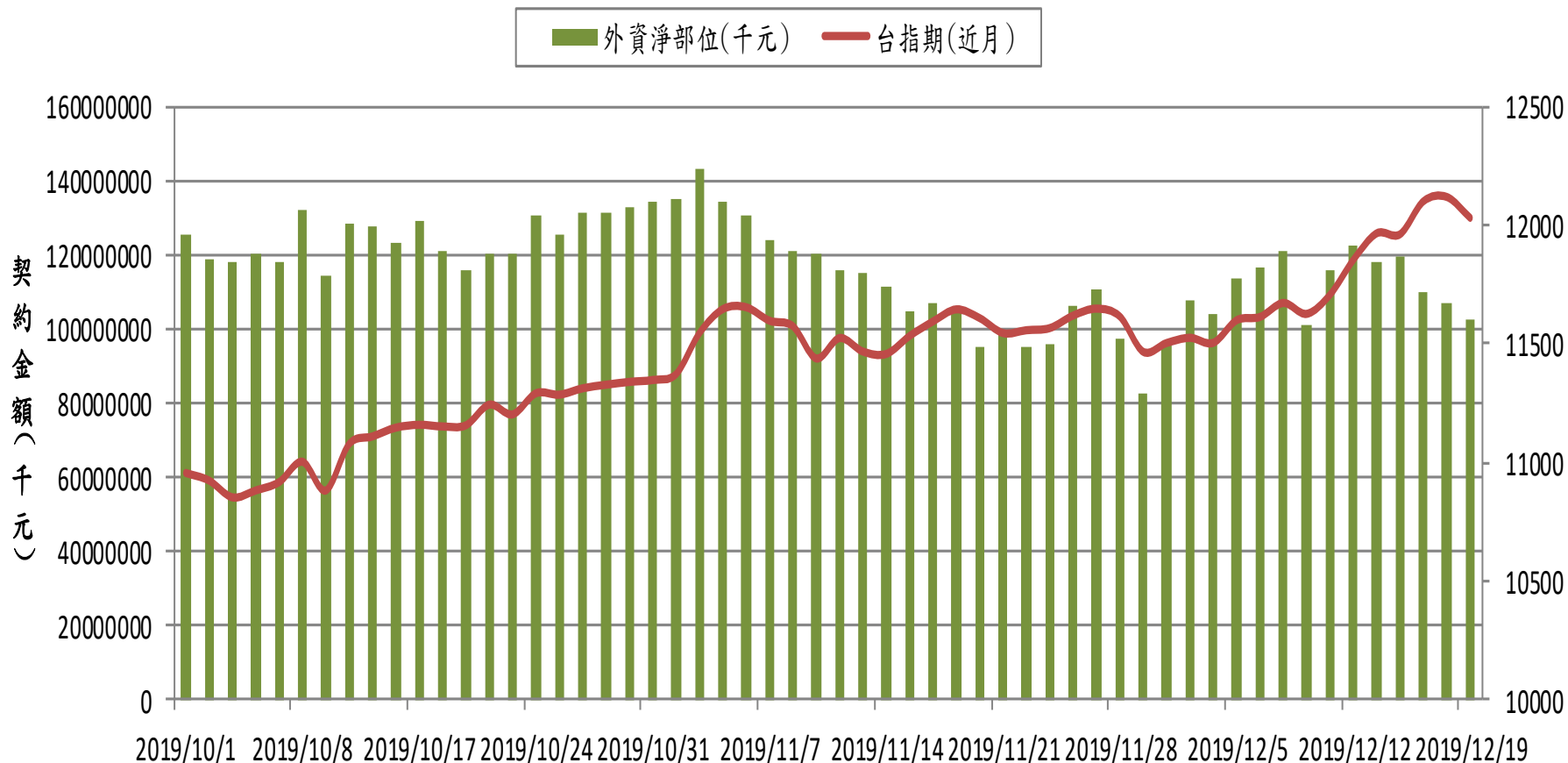


台指期(近月) VS 期貨特定法人未平倉口數

■ 前五特
 ■ 前十特
 — 台指期(近月)

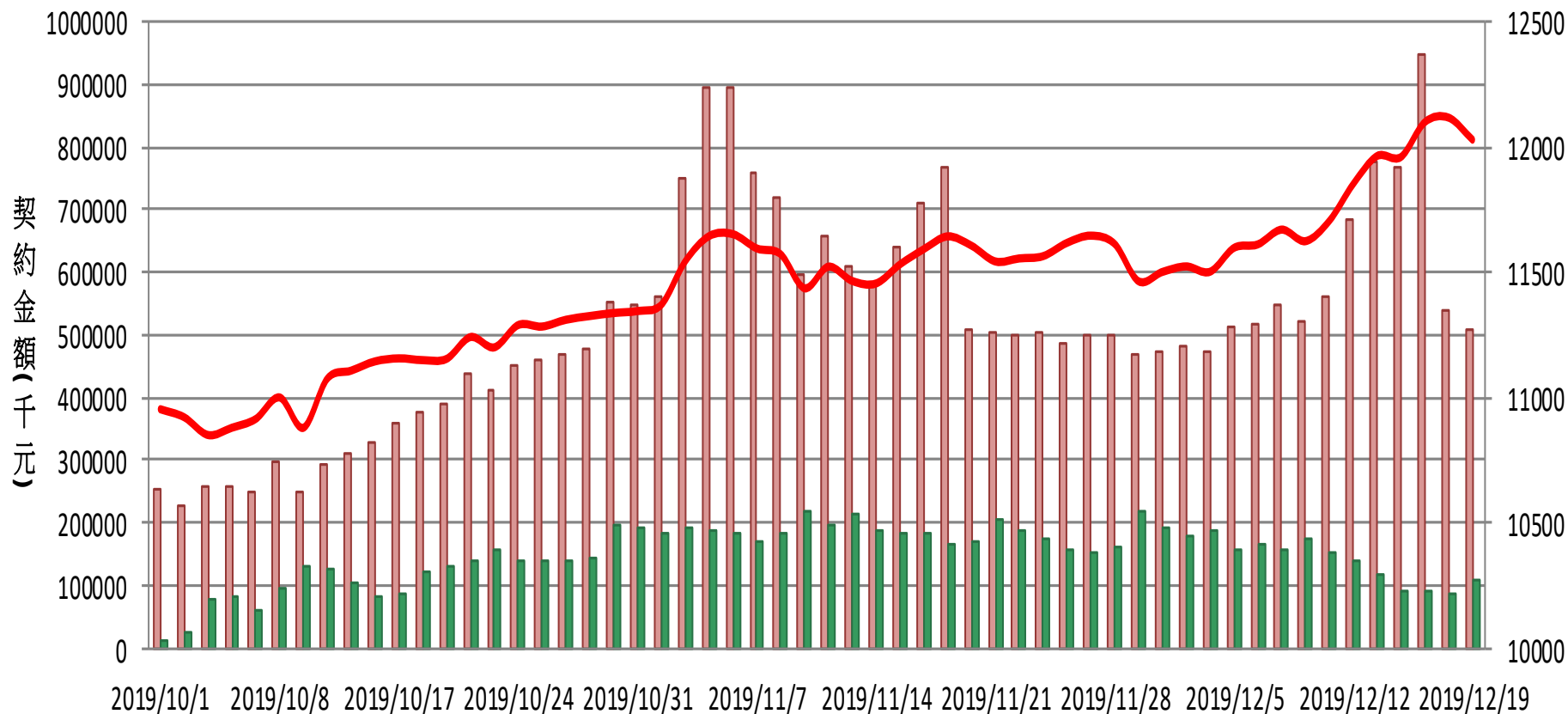


外資台指期與選擇權淨部位契約金額 VS 台指期(近月)

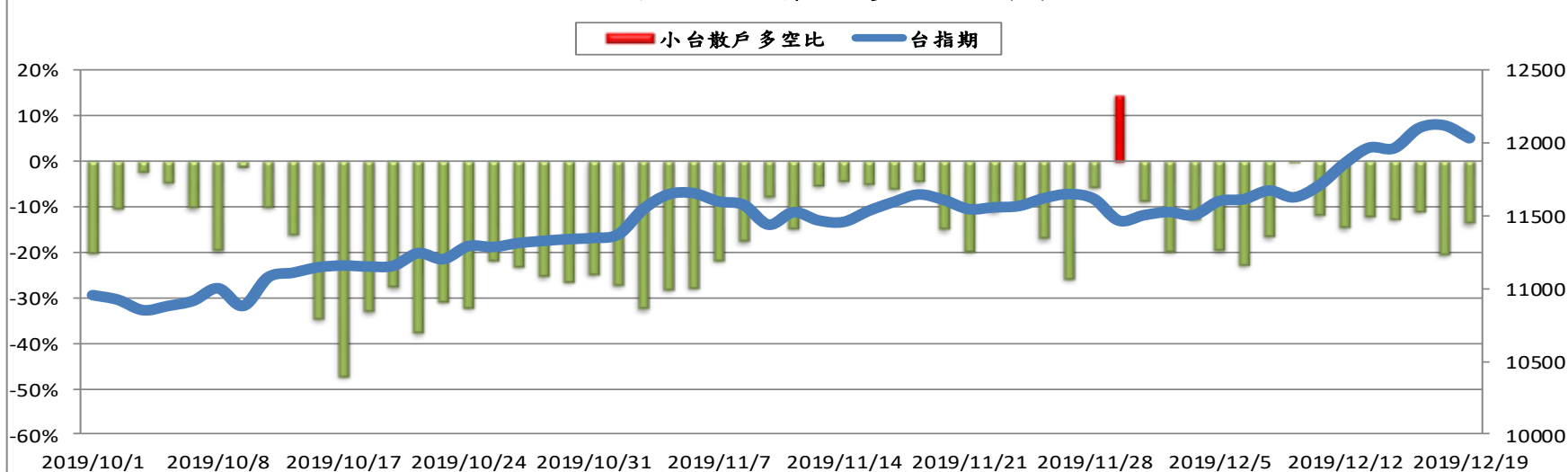


外資買賣權淨部位契約金額V.S台指期

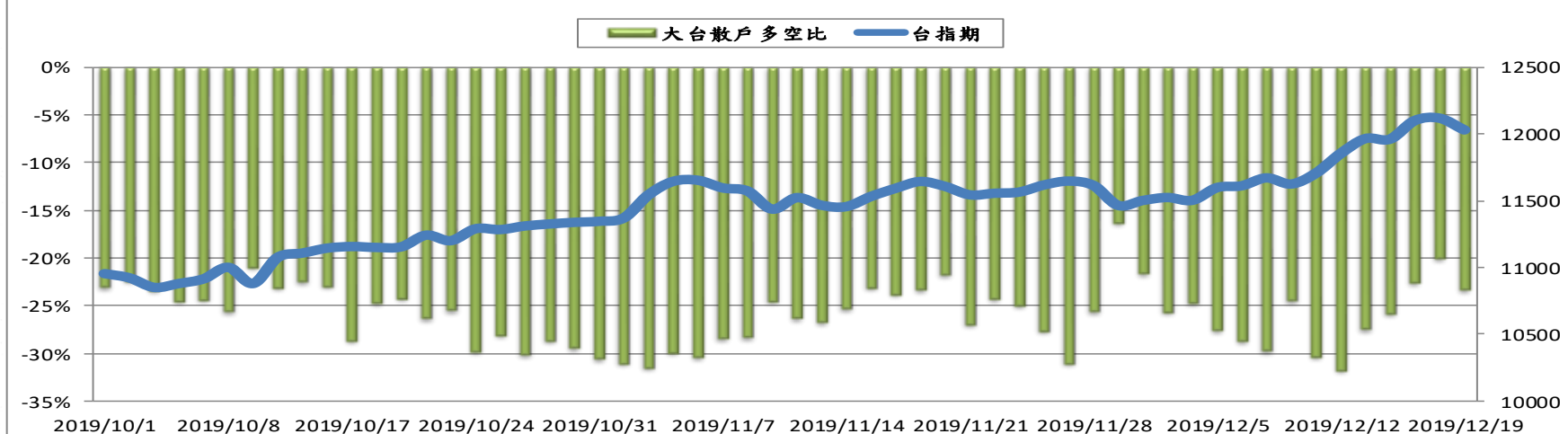
■ 外資買權淨部位 ■ 外資賣權淨部位 — 台指期



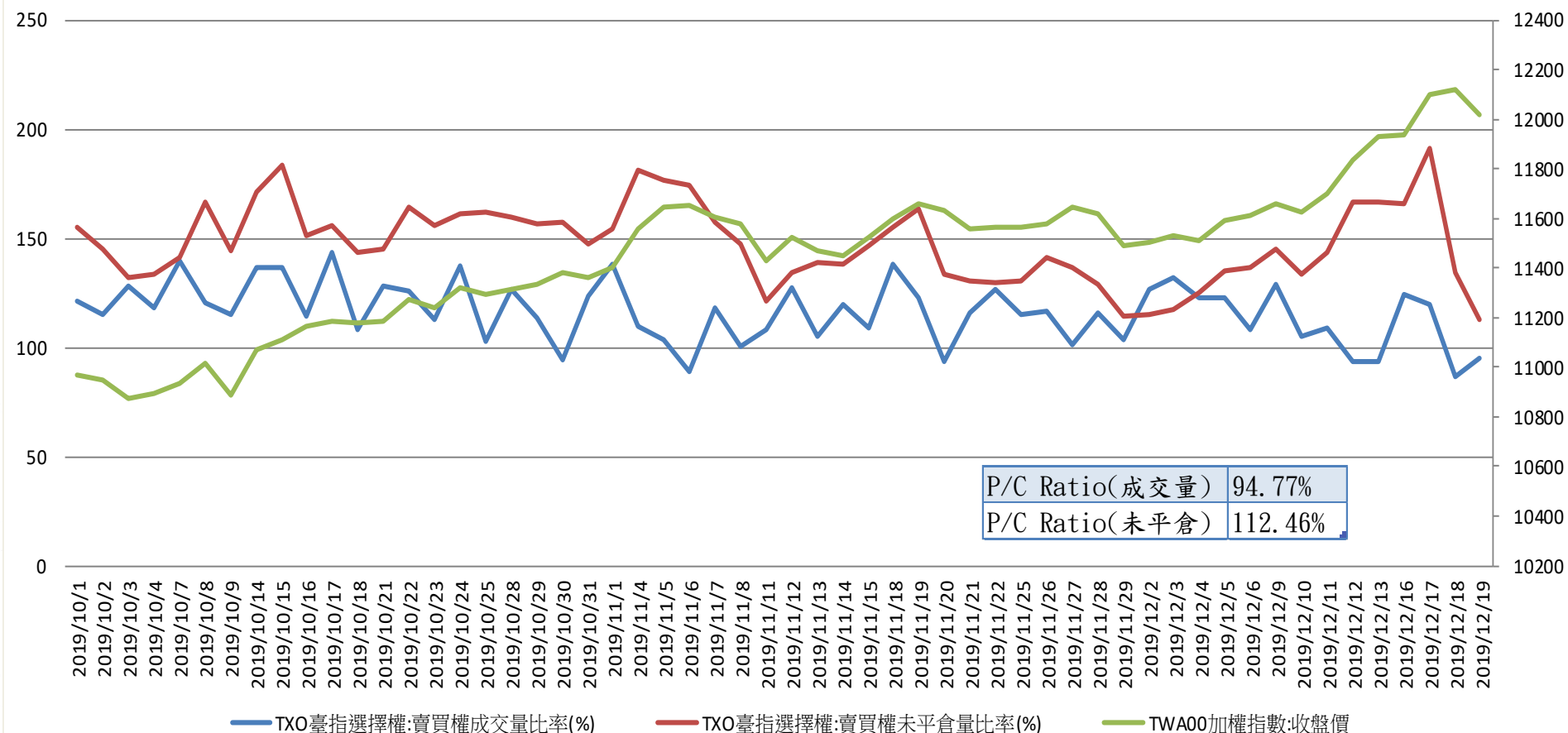
台指期與小台散戶多空比(%)



台指期與大台散戶多空比(%)



台指選擇權買賣成交量比率&未平倉比率 v.s 加權指數收盤價



台指月選未平倉量

增減	未平倉量	買權 CALL	202001 履約價	賣權 PUT	未平倉量	增減
0	40		11000		12495	195
-1	20		11100		3718	387
-3	144		11200		4698	-29
2	150		11300		3829	437
-21	307		11400		5773	832
-62	1412		11500		7105	364
-134	1548		11600		7309	1790
-39	2489		11700		6447	801
67	3360		11800		4173	957
-121	4516		11900		5043	1124
795	6596		12000		3534	428
1011	7938		12100		3411	1471
1565	8173		12200		334	38
1293	10072		12300		305	34
3577	8827		12400		32	11
2266	8044		12500		45	35
1611	5408		12600		9	2
666	2143		12700		2	--
530	1181		12800		0	--
215	856		12900		0	--
226	516		13000		0	--