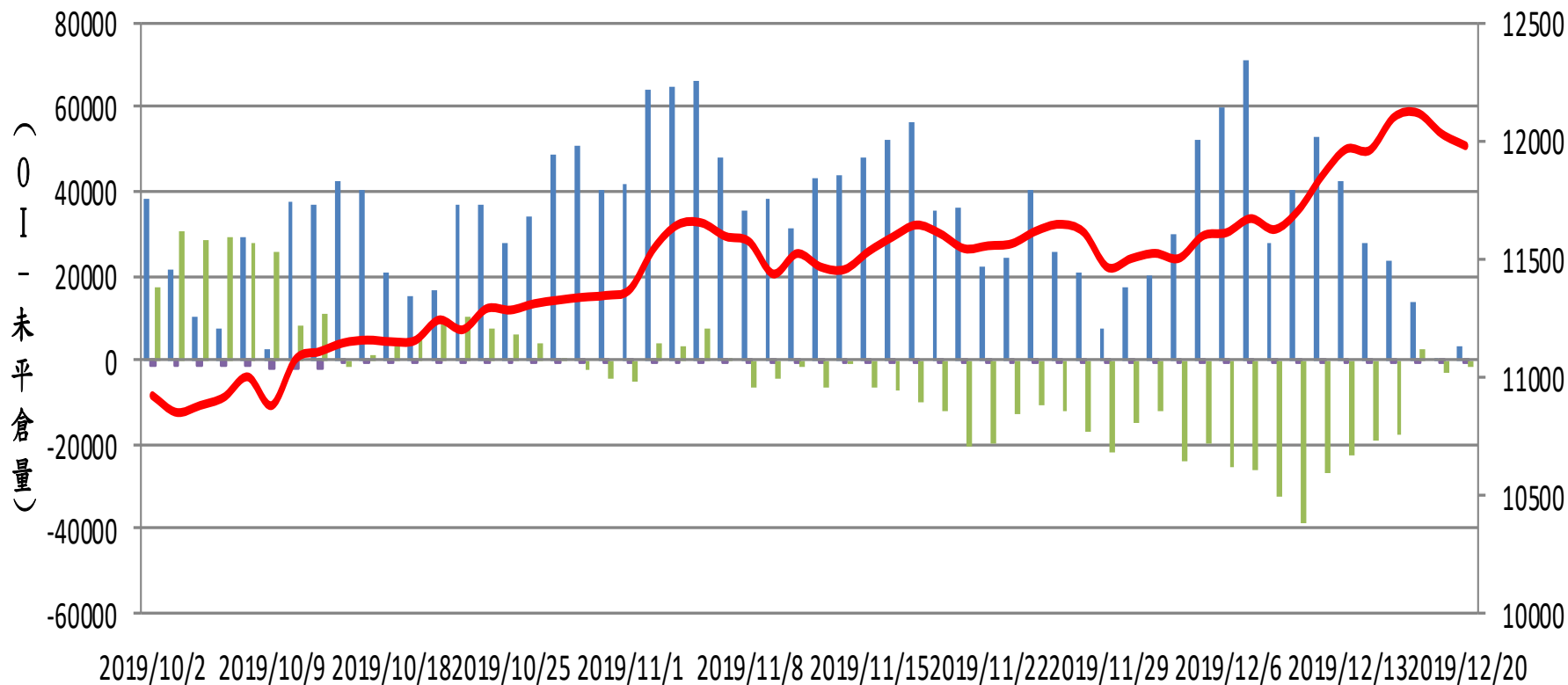
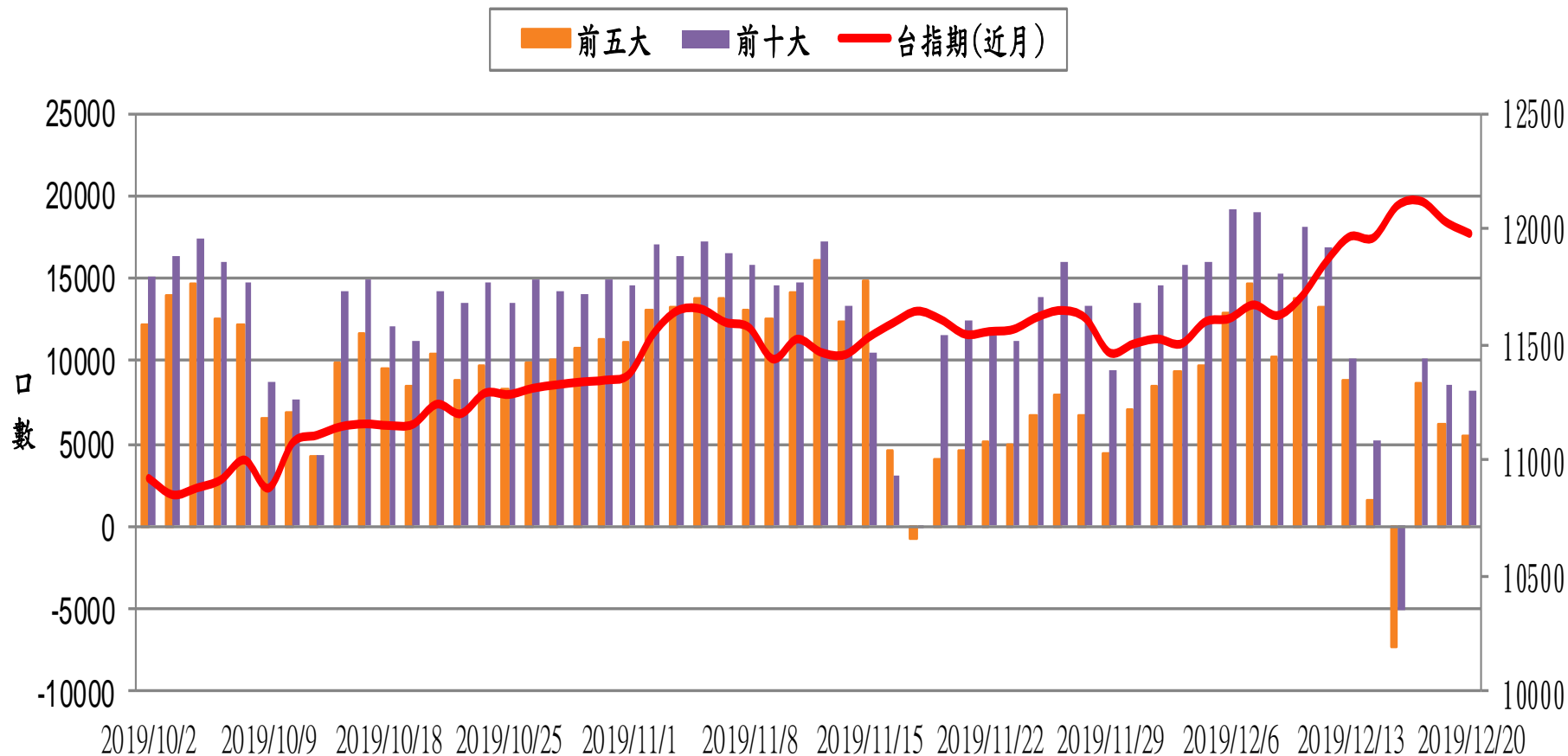


### 選擇權三大法人未平倉口數 VS 台指期(近月)

■ 自營   
 ■ 投信   
 ■ 外資   
 — 台指期(近月)

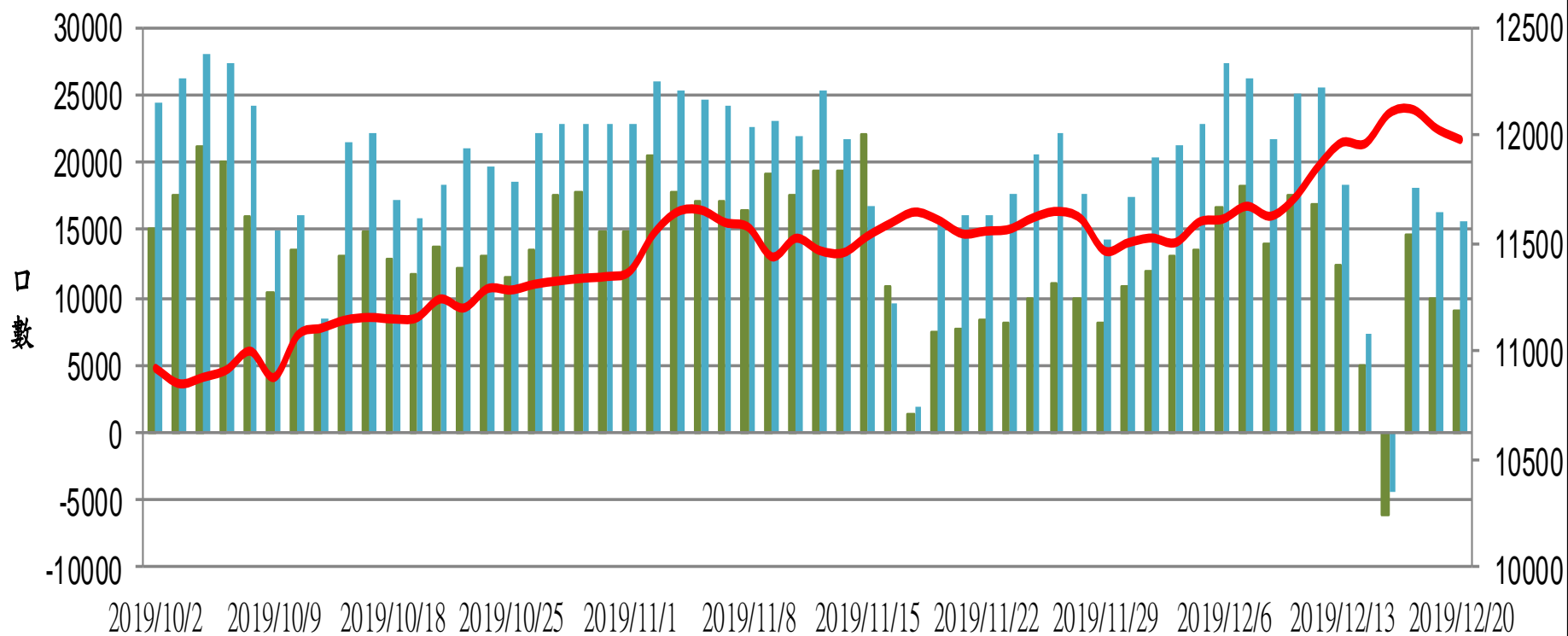


## 台指期(近月) VS 期貨大額法人未平倉口數

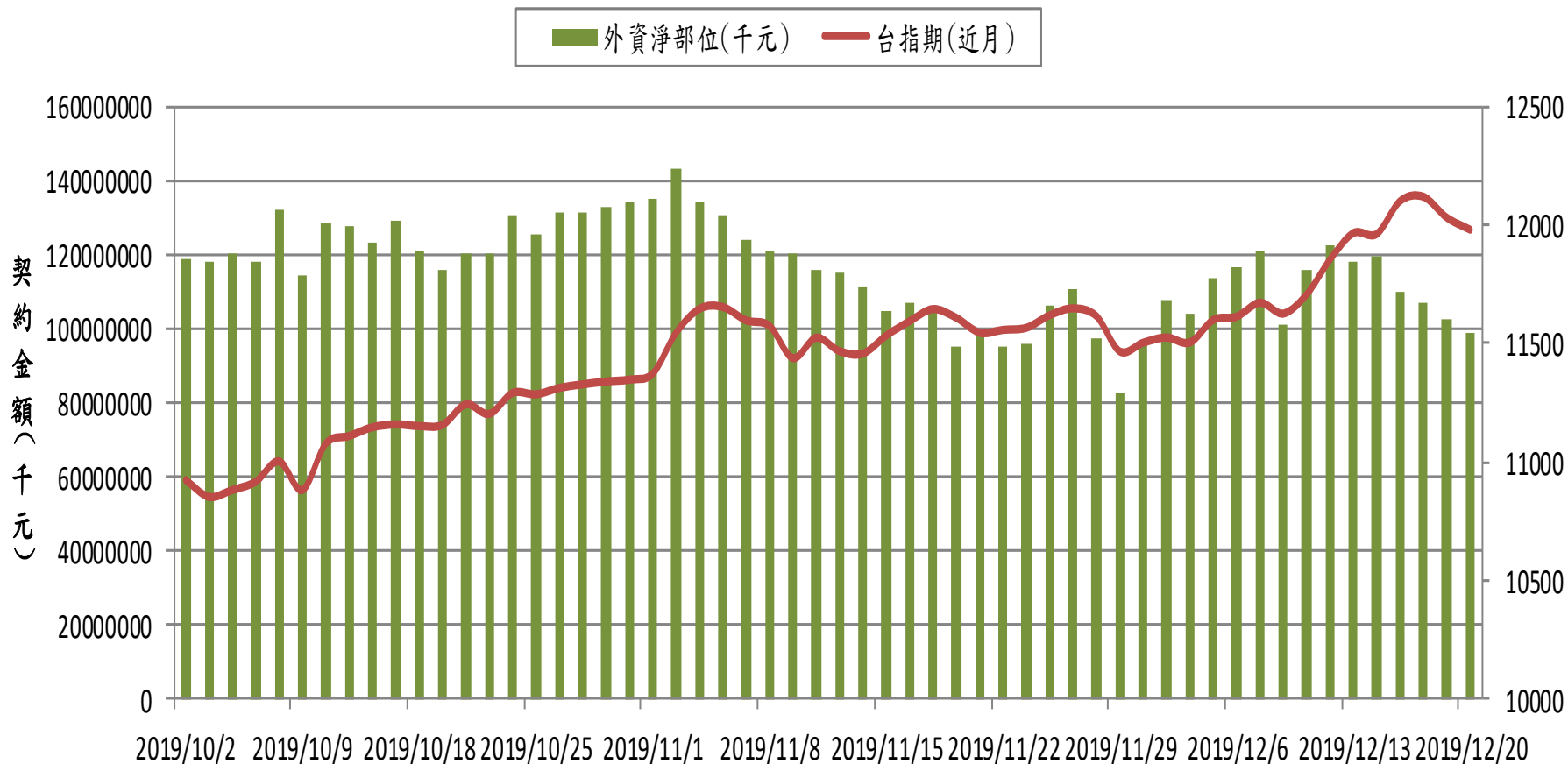


## 台指期(近月) VS 期貨特定法人未平倉口數

前五特 前十特 台指期(近月)

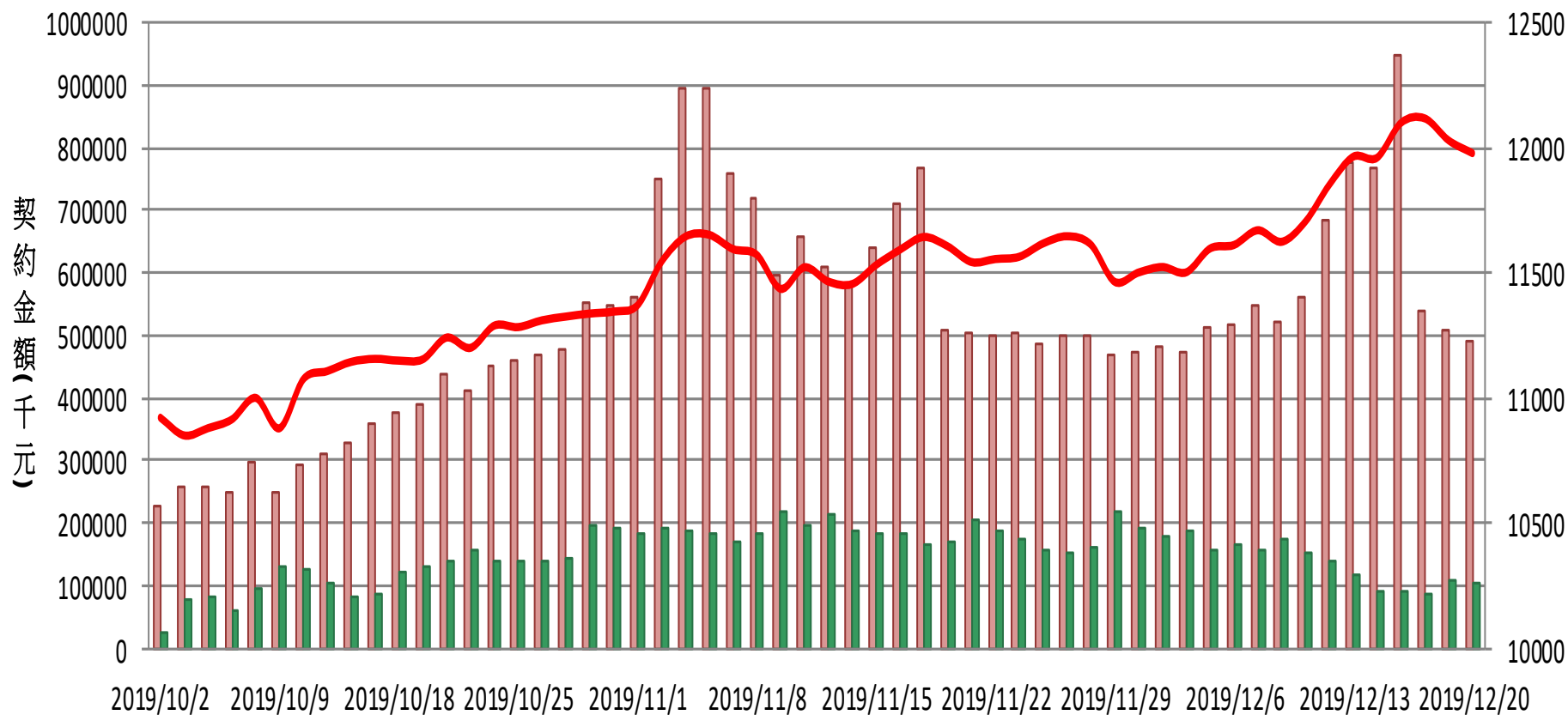


## 外資台指期與選擇權淨部位契約金額 VS 台指期(近月)

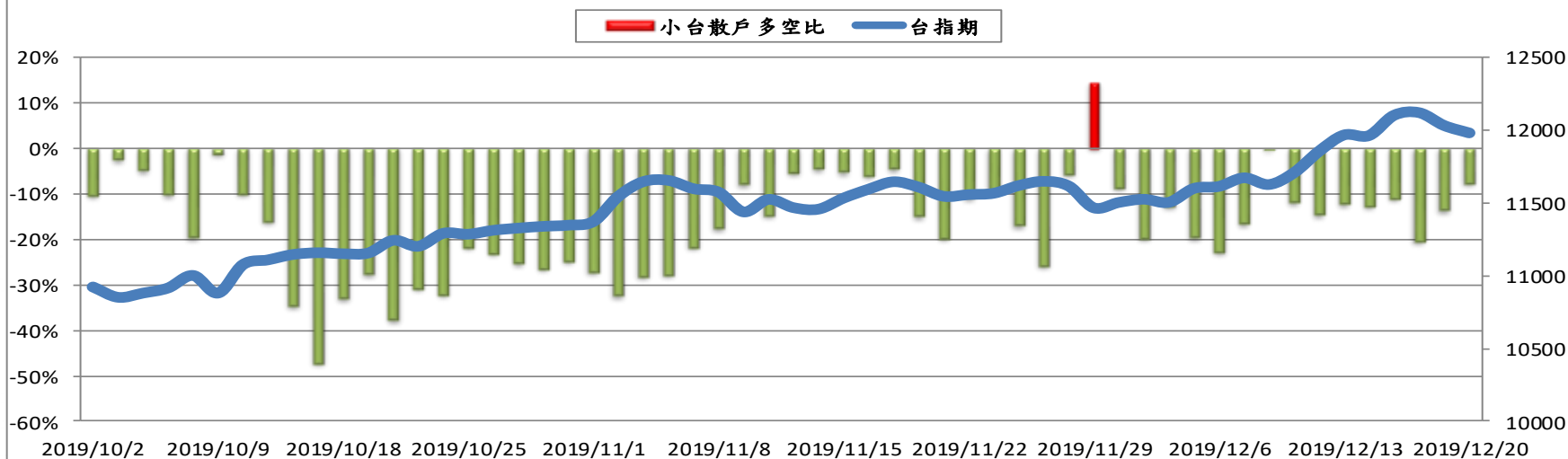


## 外資買賣權淨部位契約金額V.S台指期

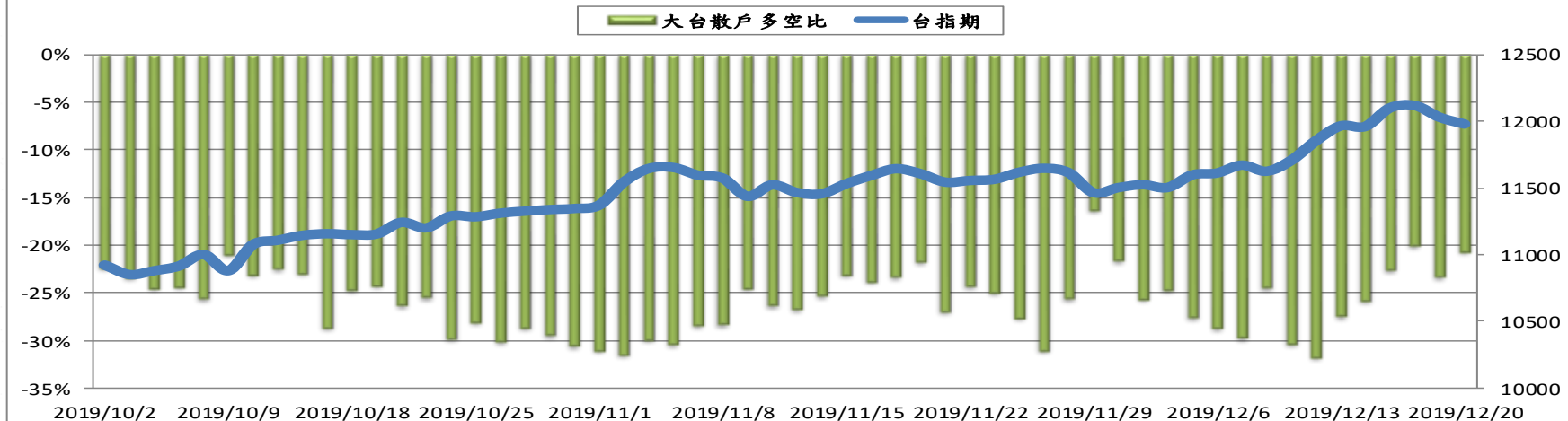
■ 外資買權淨部位    ■ 外資賣權淨部位    — 台指期



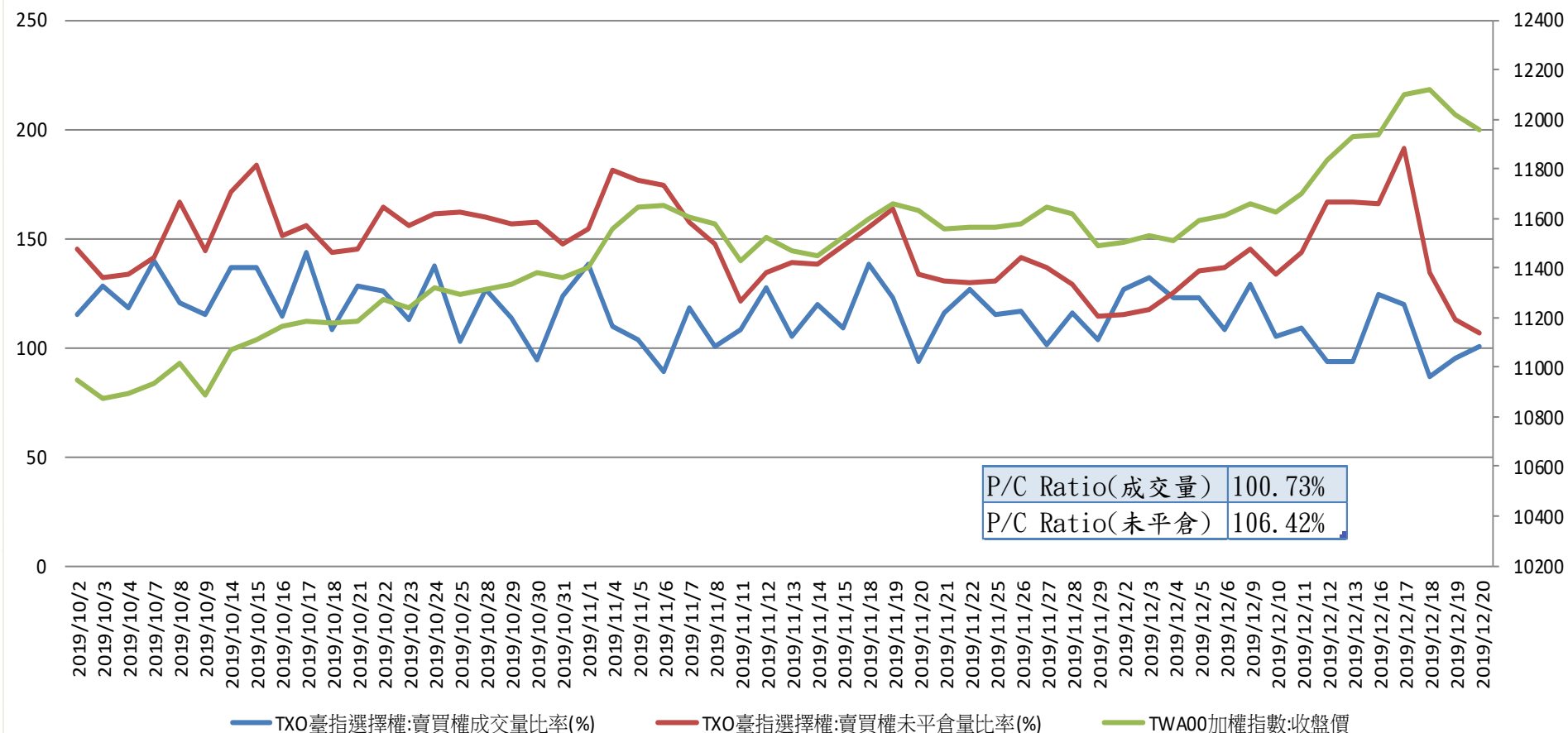
台指期與小台散戶多空比(%)



台指期與大台散戶多空比(%)



## 台指選擇權買賣成交量比率&未平倉比率 v.s 加權指數收盤價





# 台指月選未平倉量

增減	未平倉量	買權 CALL	202001 履約價	賣權 PUT	未平倉量	增減
-7	33		11000		12869	374
0	20		11100		3869	151
0	144		11200		4949	251
-1	149		11300		4263	434
0	307		11400		6346	573
-25	1387		11500		7508	403
-27	1521		11600		9373	2064
-19	2470		11700		7854	1407
-132	3228		11800		5462	1289
96	4612		11900		4766	-277
898	7494		12000		3879	345
800	8738		12100		2832	-579
1405	9578		12200		369	35
2835	12907		12300		319	14
1650	10477		12400		605	573
-111	7933		12500		90	45
1232	6640		12600		9	0
356	2499		12700		2	0
356	1537		12800		0	--
334	1190		12900		0	--
380	896		13000		0	--