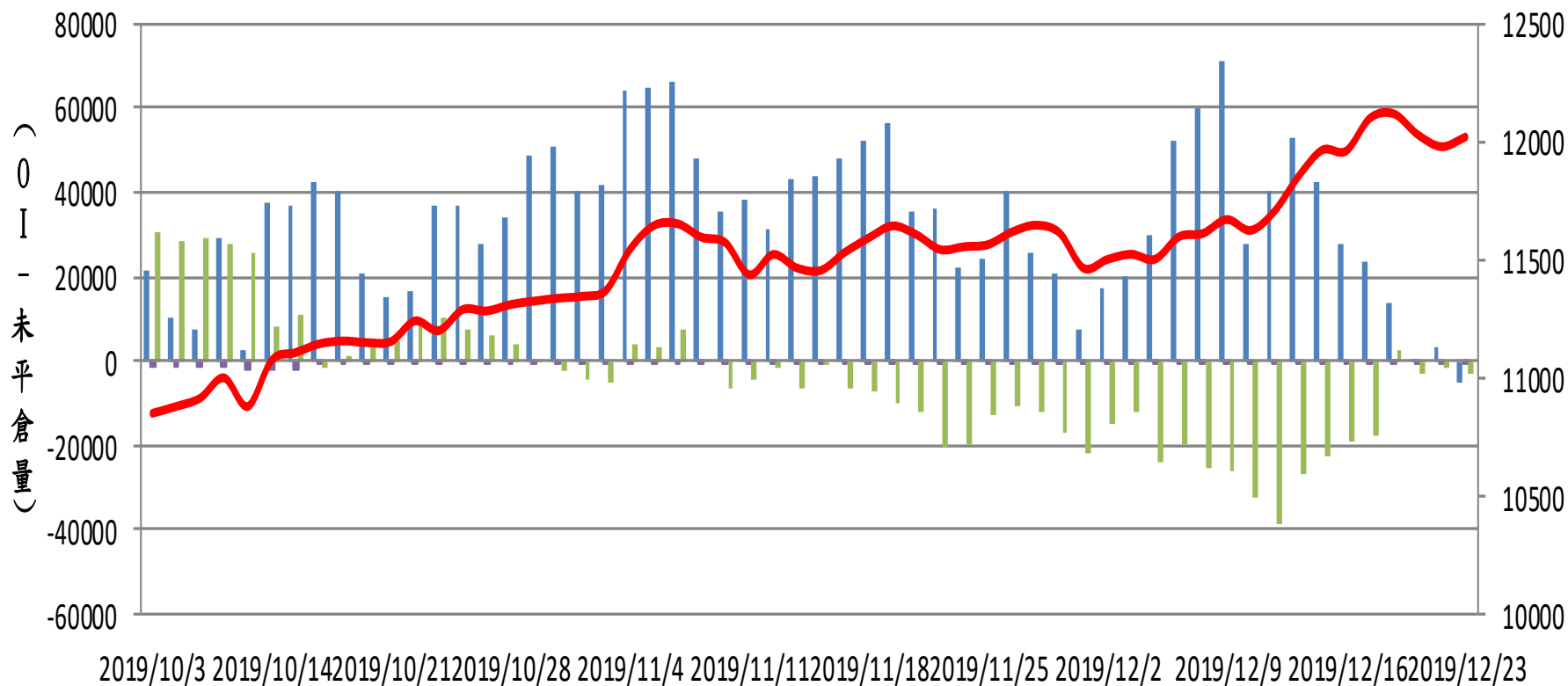
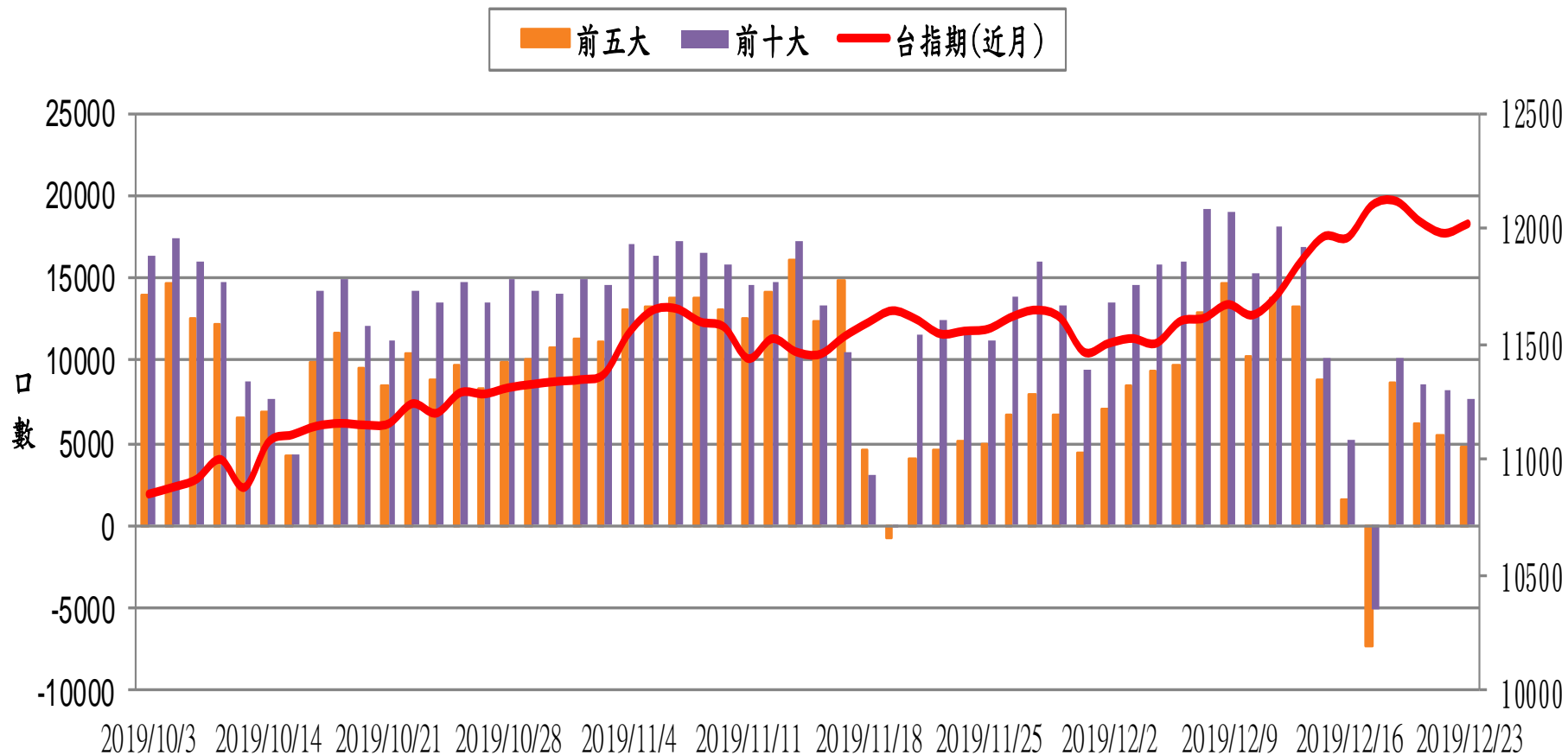


### 選擇權三大法人未平倉口數 VS 台指期(近月)

■ 自營   
 ■ 投信   
 ■ 外資   
 — 台指期(近月)

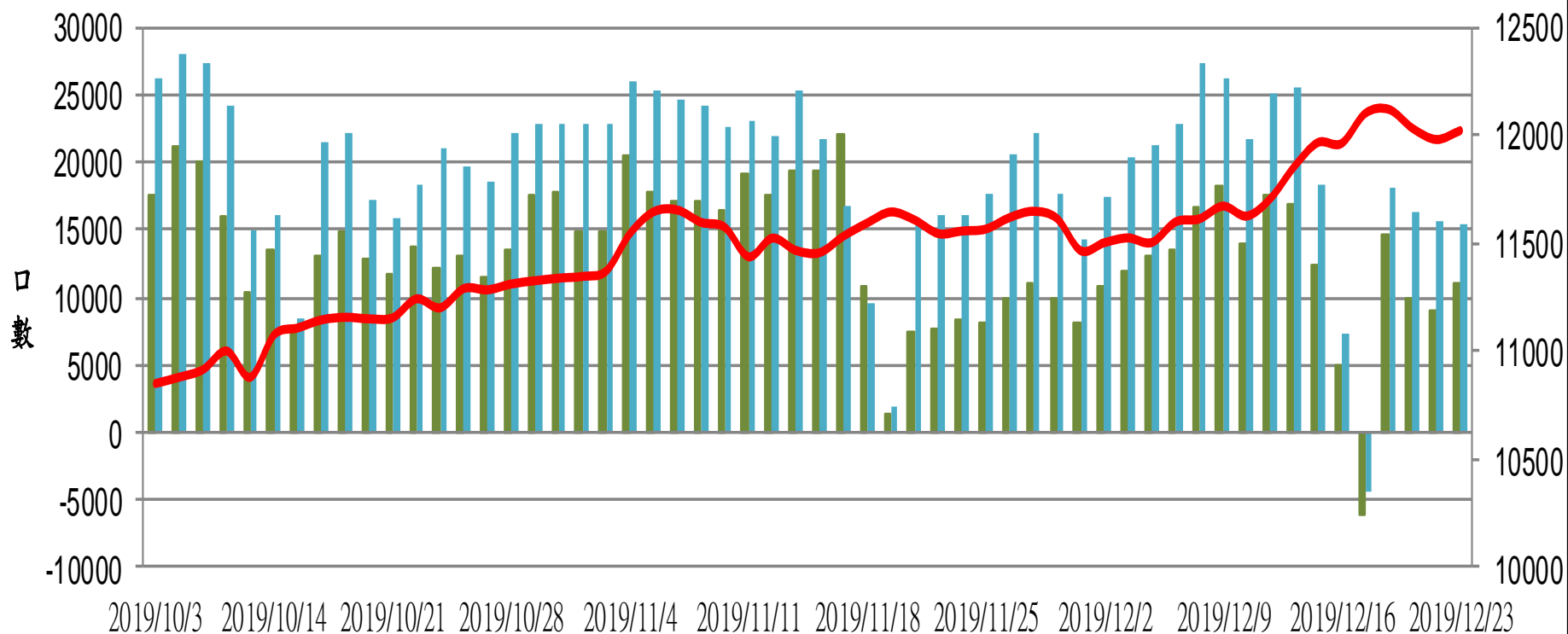


## 台指期(近月) VS 期貨大額法人未平倉口數

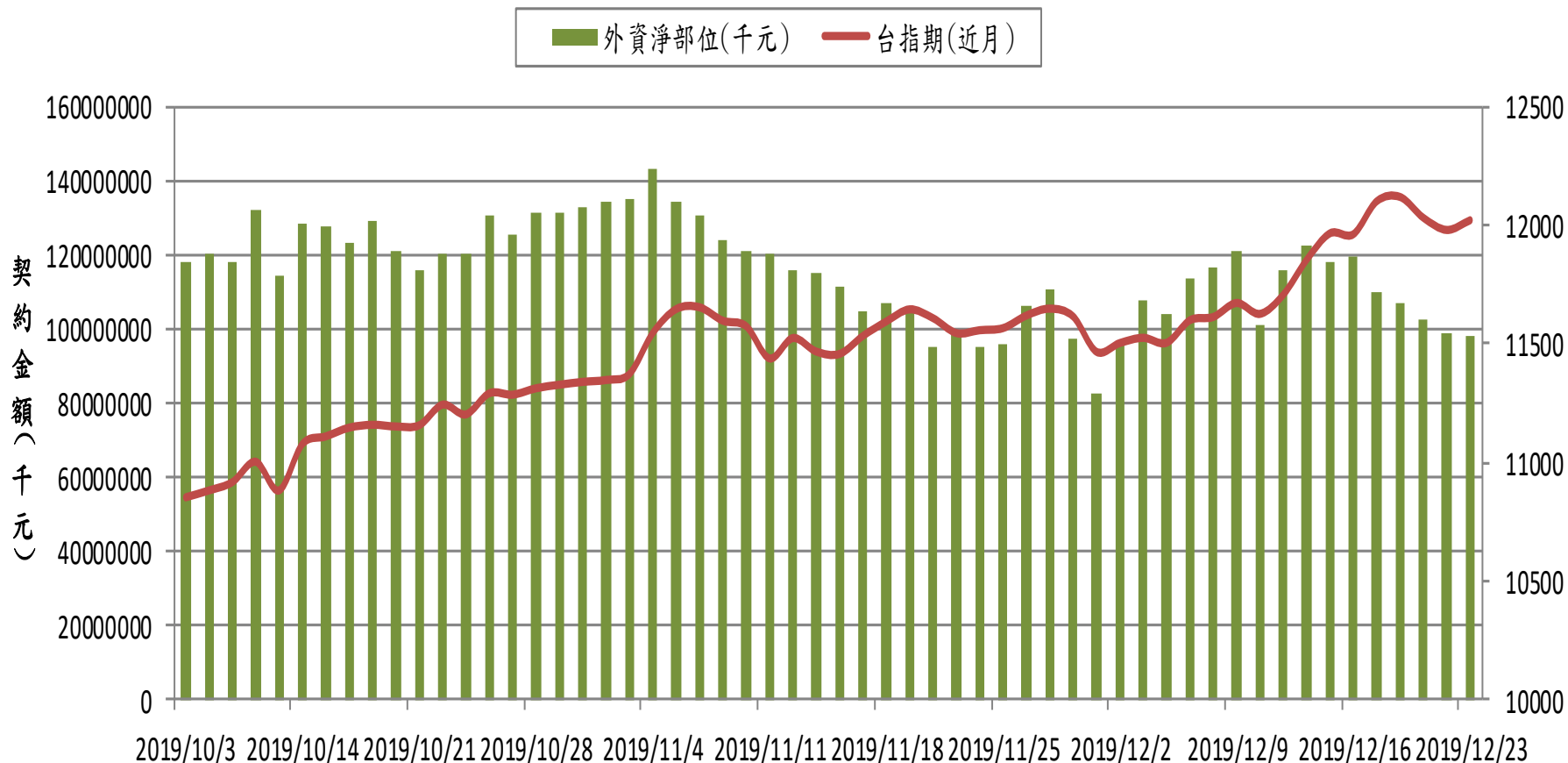


## 台指期(近月) VS 期貨特定法人未平倉口數

■ 前五特   
 ■ 前十特   
 — 台指期(近月)

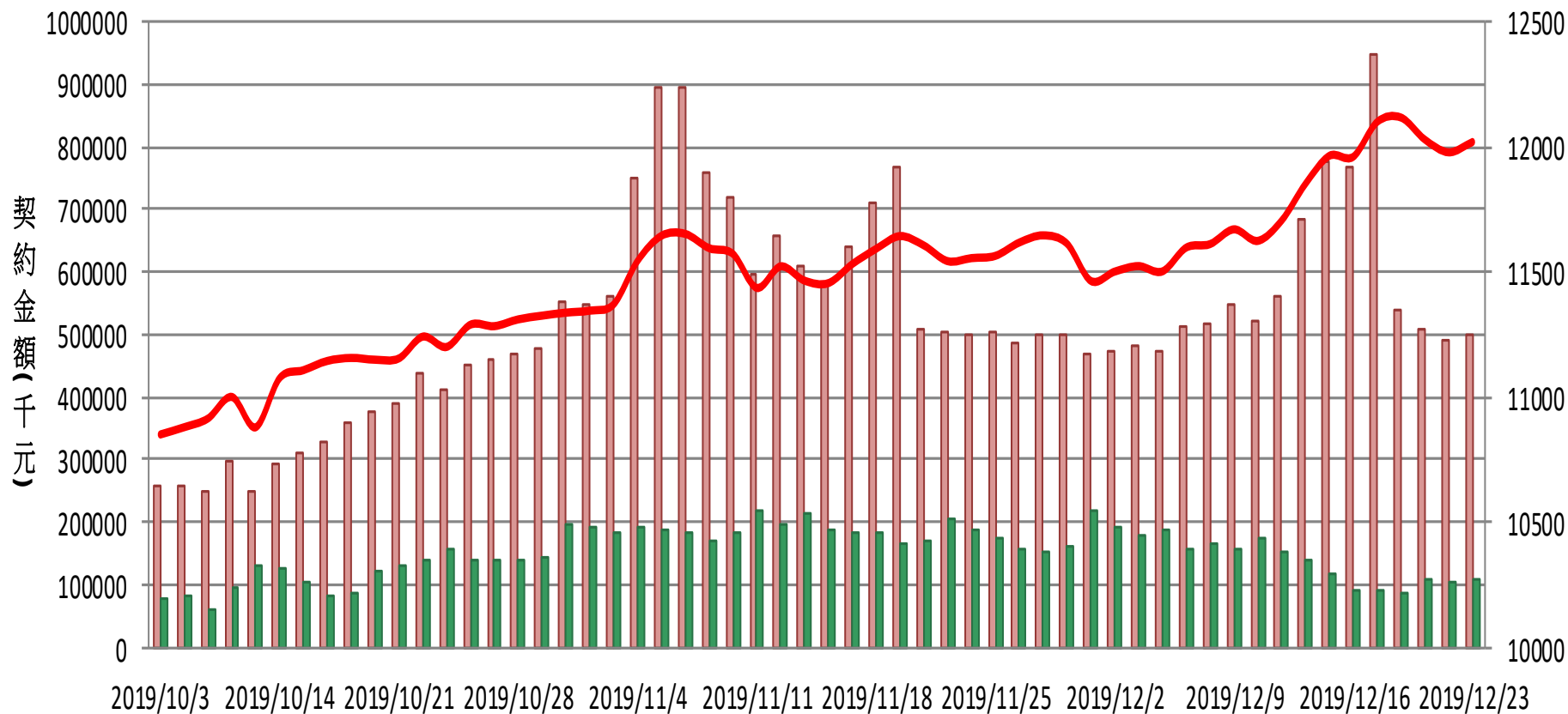


## 外資台指期與選擇權淨部位契約金額 VS 台指期(近月)

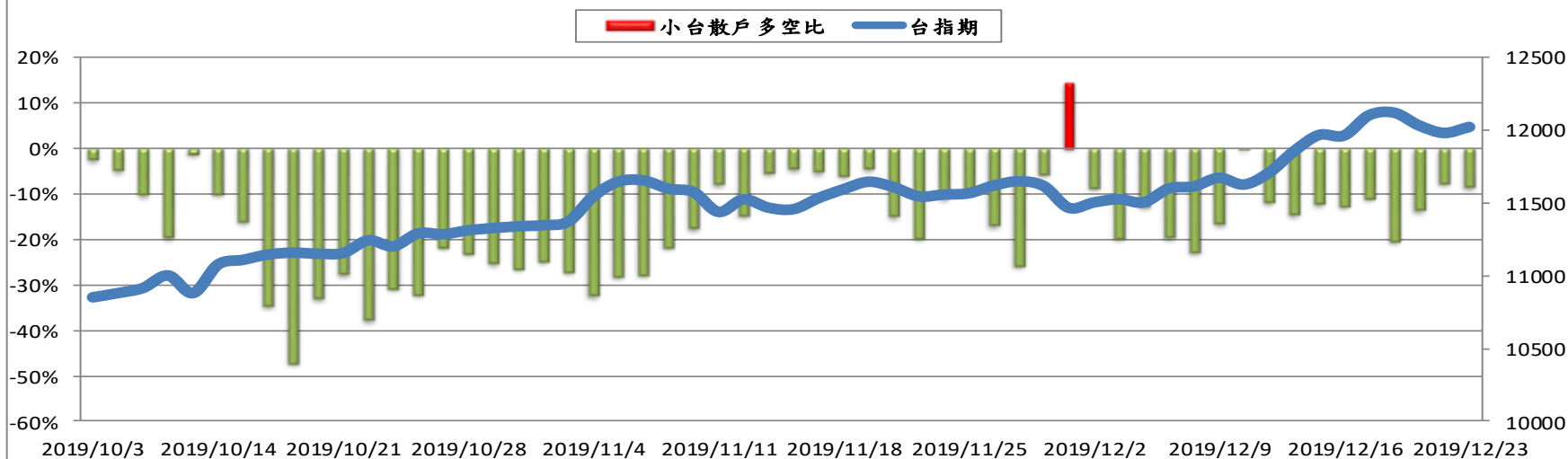


## 外資買賣權淨部位契約金額V.S台指期

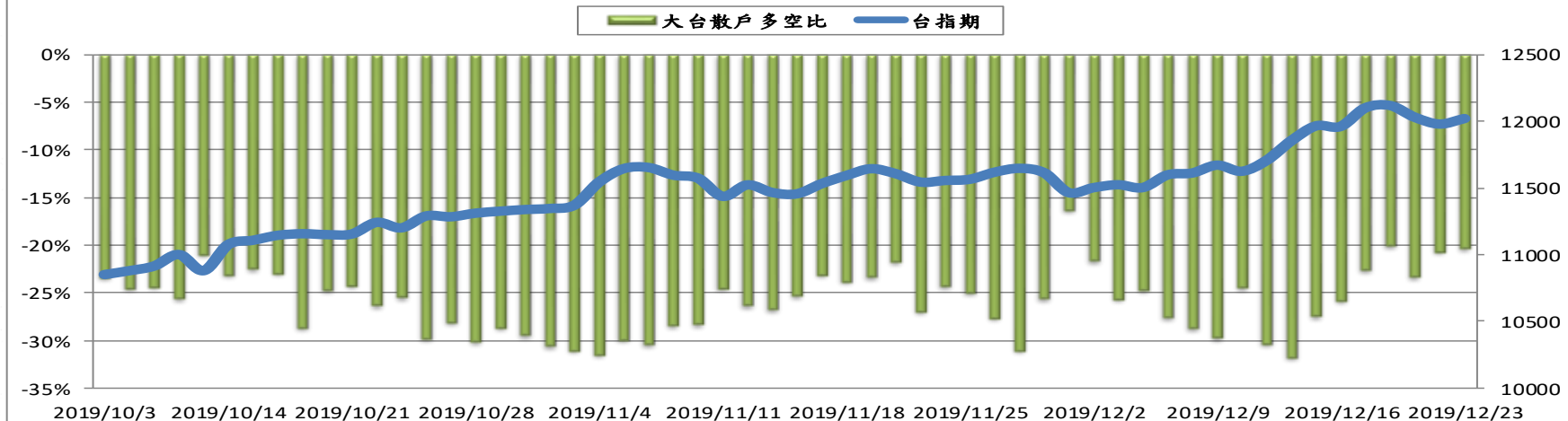
■ 外資買權淨部位   ■ 外資賣權淨部位   — 台指期



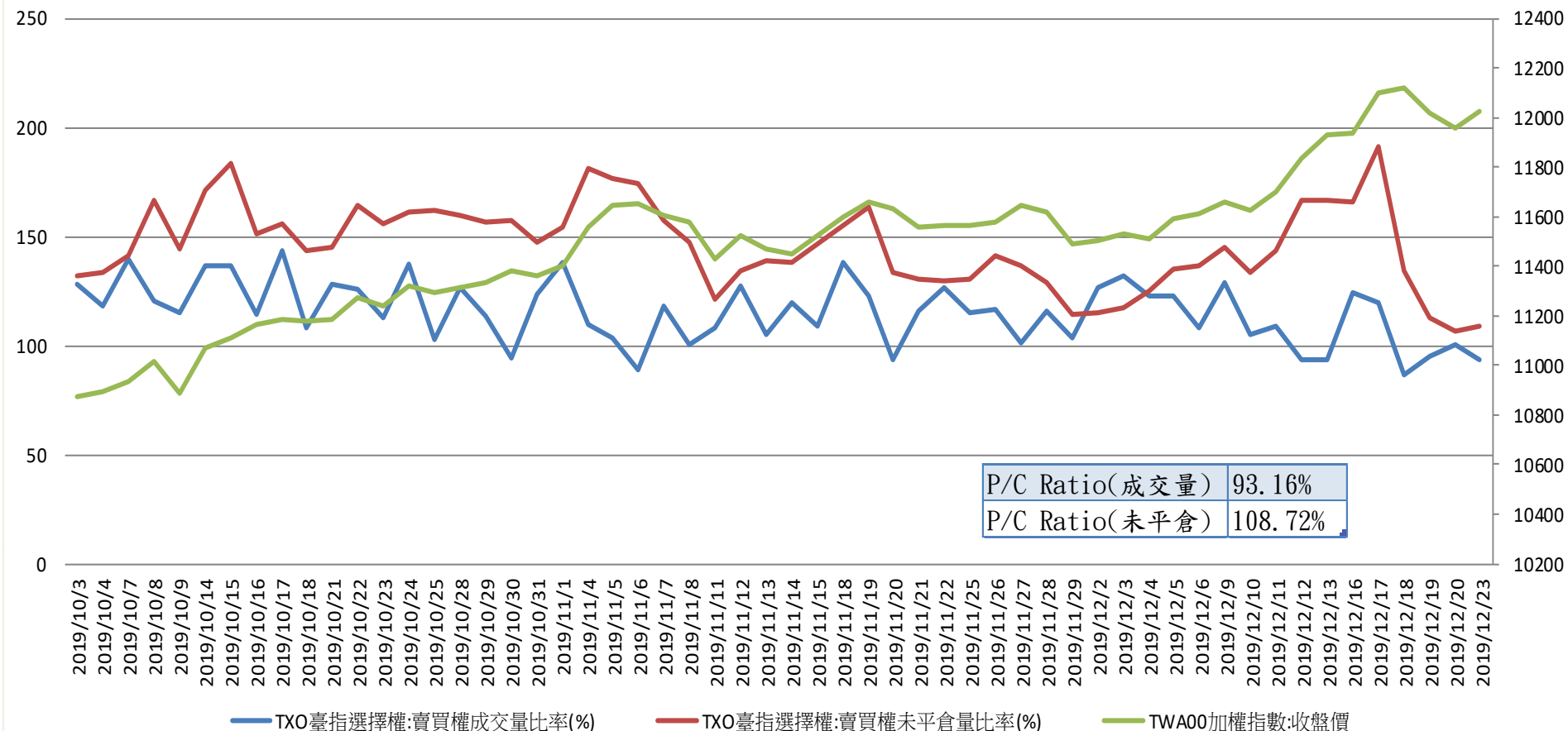
台指期與小台散戶多空比(%)



台指期與大台散戶多空比(%)



## 台指選擇權買賣成交量比率&未平倉比率 v.s 加權指數收盤價





# 台指月選未平倉量

增減	未平倉量	買權 CALL	202001 履約價	賣權 PUT	未平倉量	增減
2	35		11000		13433	564
0	20		11100		4336	467
0	144		11200		5203	254
0	149		11300		4531	268
0	307		11400		6879	533
-2	1385		11500		10008	2500
-14	1507		11600		10031	658
4	2474		11700		7953	99
22	3250		11800		6354	892
33	4645		11900		5031	265
321	7815		12000		4244	365
160	8898		12100		2777	-55
1447	11025		12200		395	26
999	13906		12300		317	-2
-114	10363		12400		146	-459
952	8885		12500		90	0
302	6942		12600		9	0
167	2666		12700		8	6
161	1698		12800		0	--
194	1384		12900		0	--
106	1002		13000		0	--