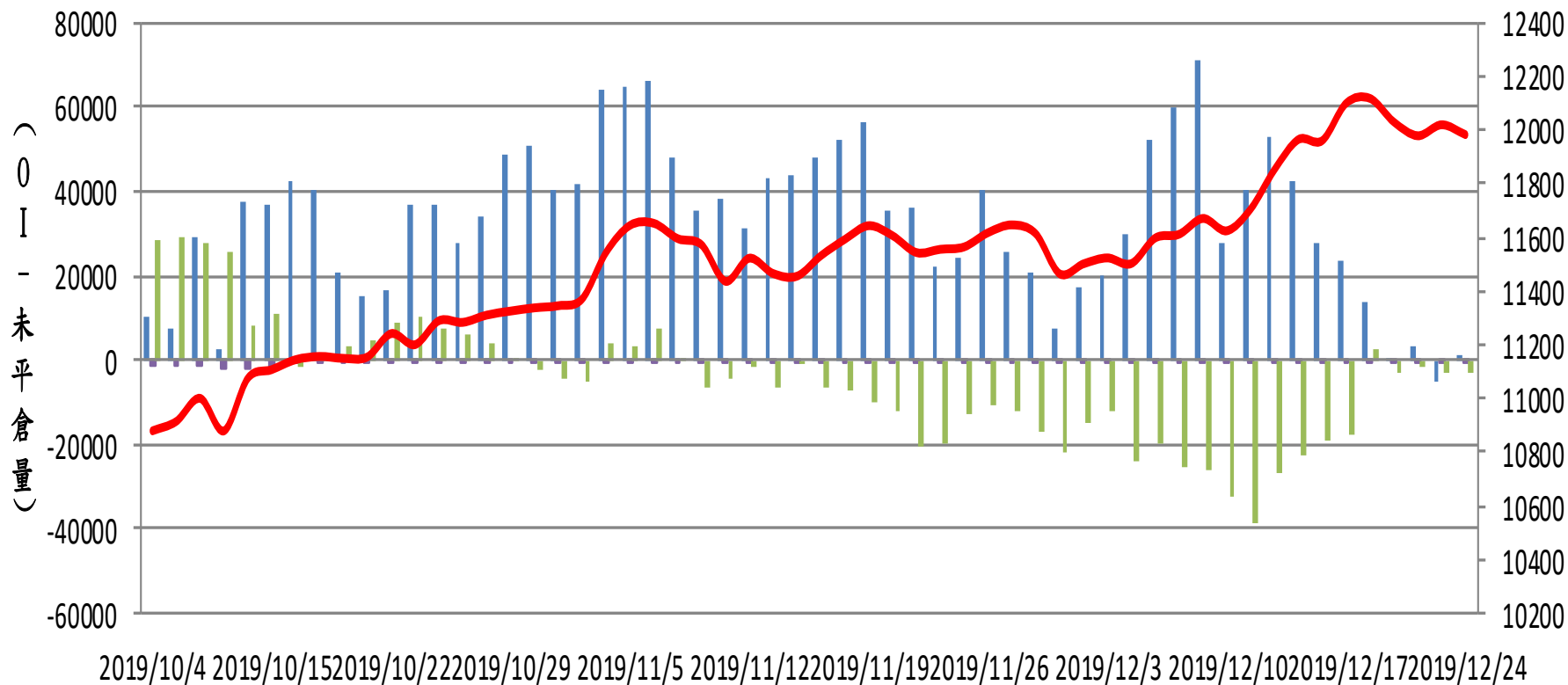
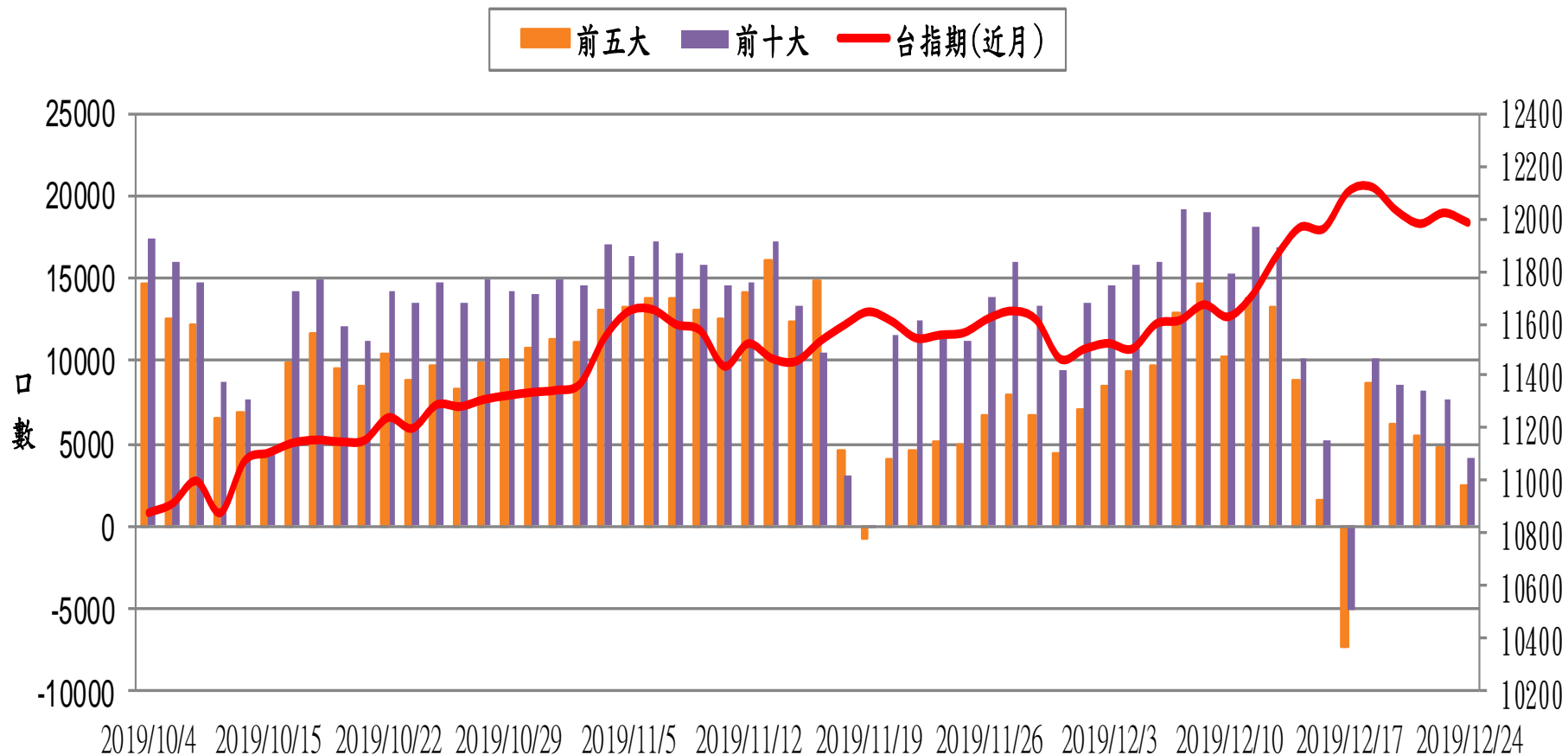


選擇權三大法人未平倉口數 VS 台指期(近月)

■ 自營
 ■ 投信
 ■ 外資
 — 台指期(近月)

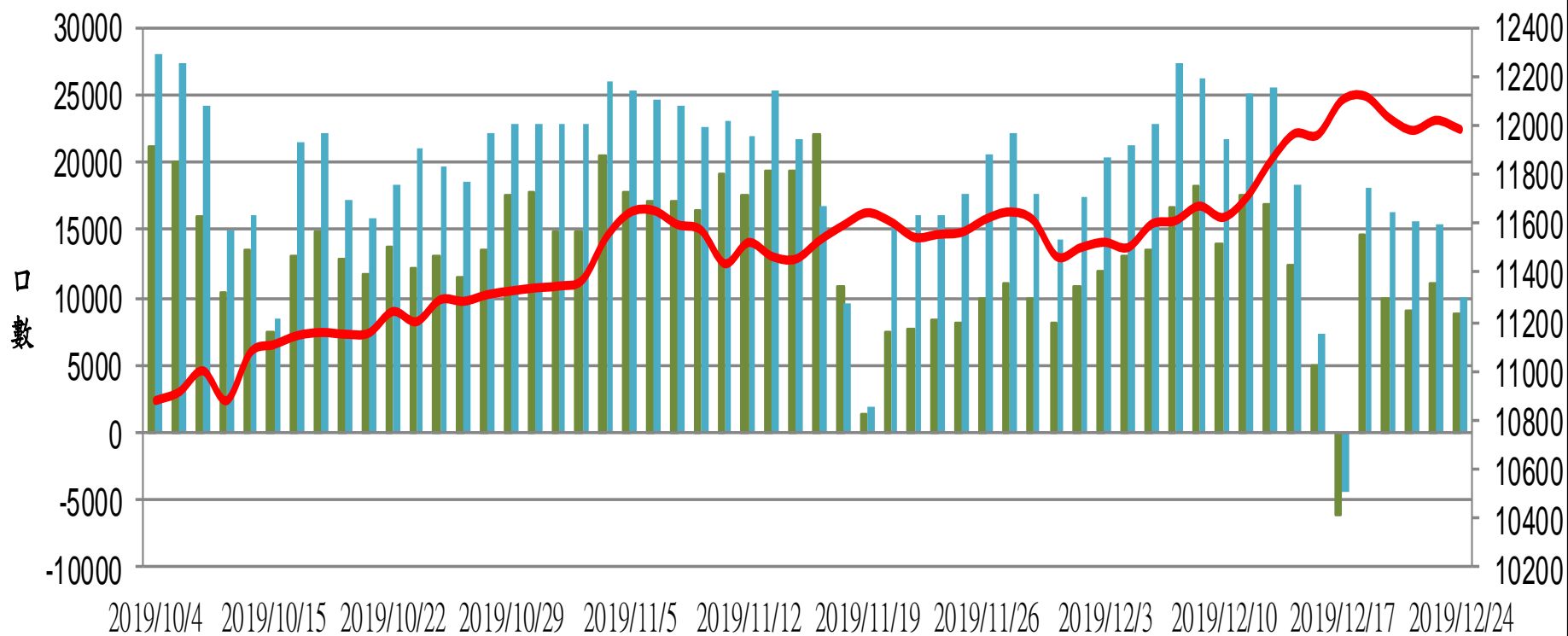


台指期(近月) VS 期貨大額法人未平倉口數

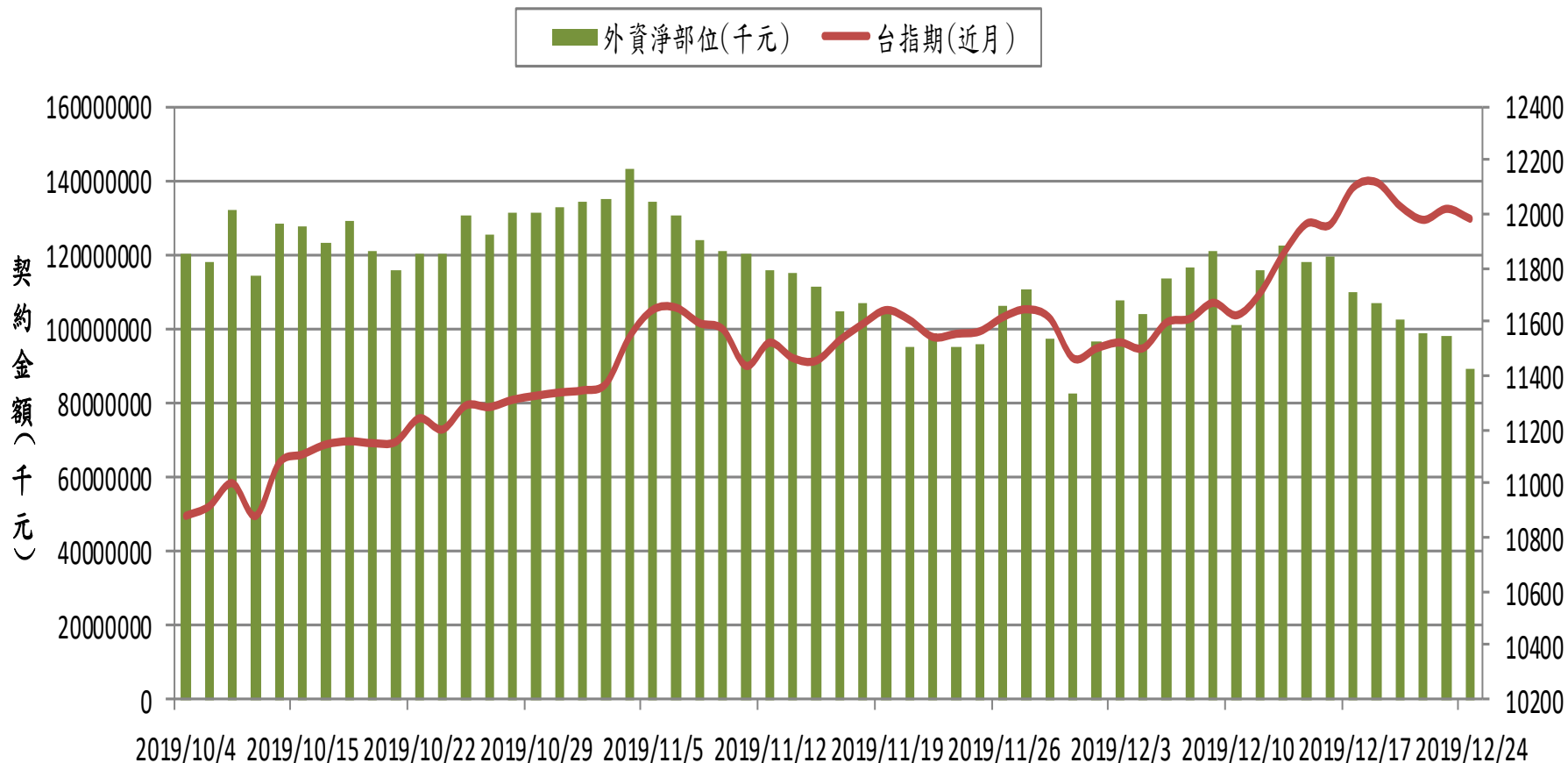


台指期(近月) VS 期貨特定法人未平倉口數

前五特 前十特 台指期(近月)

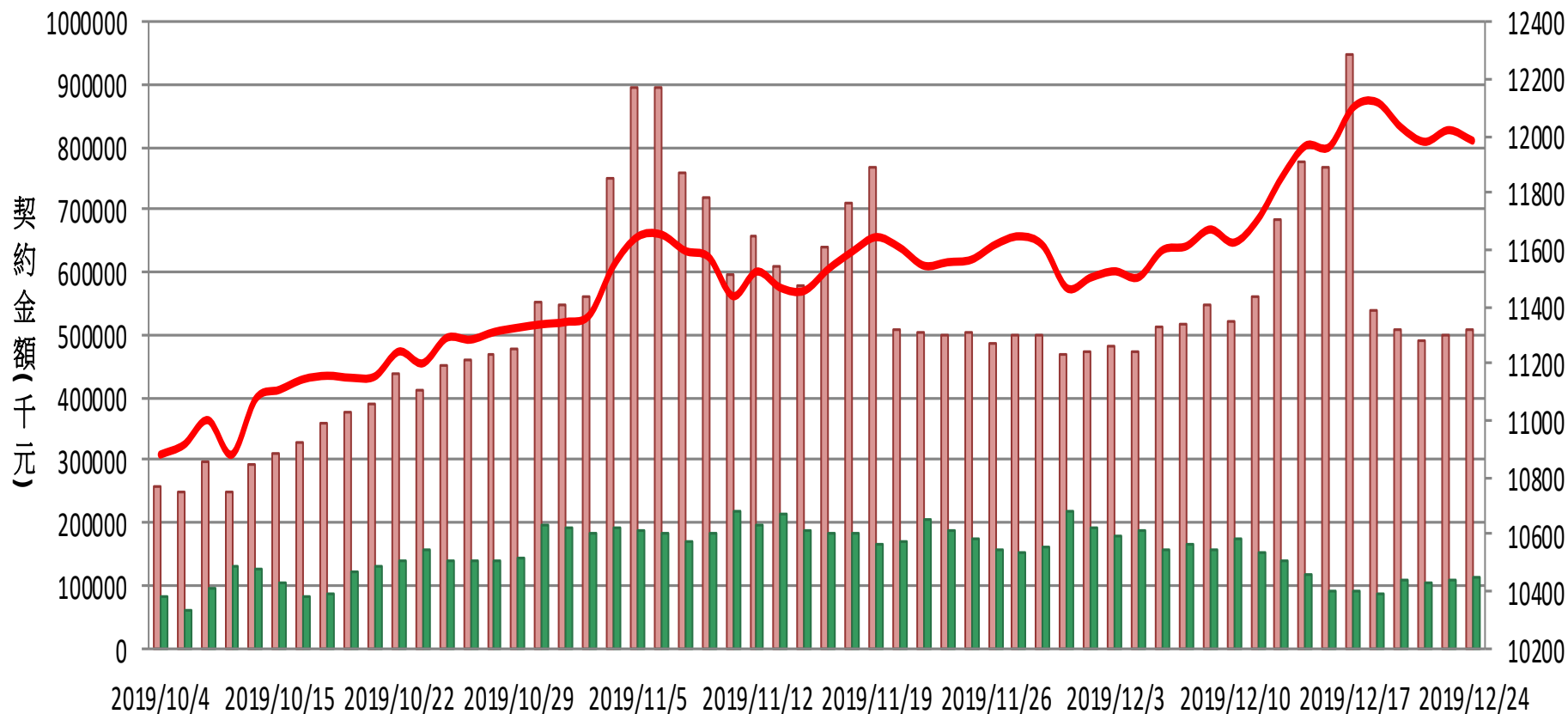


外資台指期與選擇權淨部位契約金額 VS 台指期(近月)

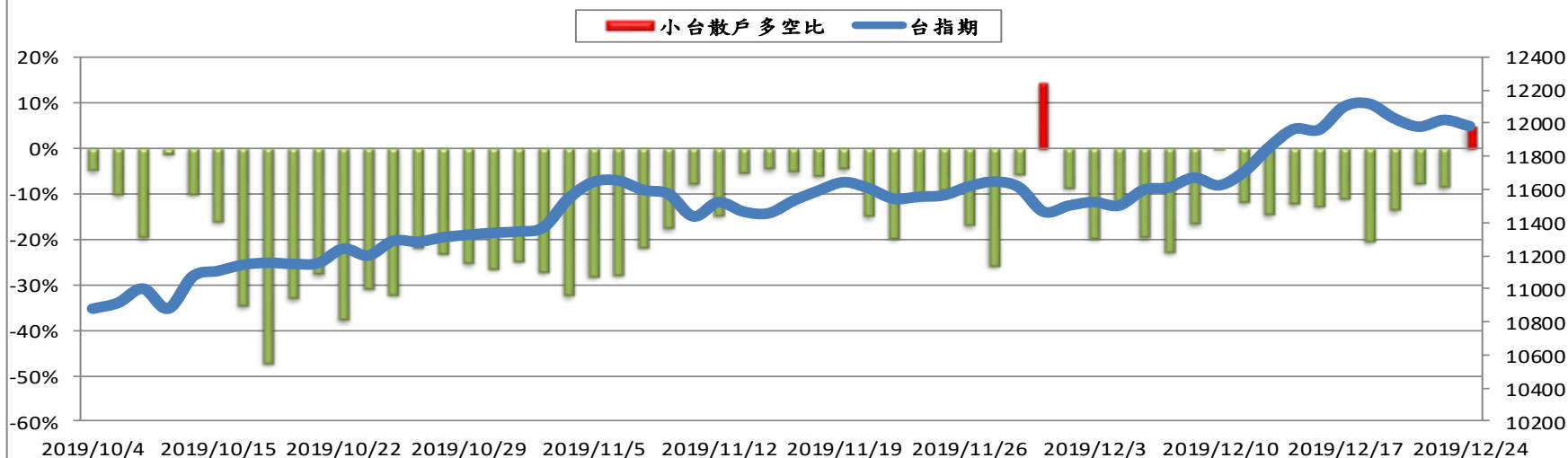


外資買賣權淨部位契約金額V.S台指期

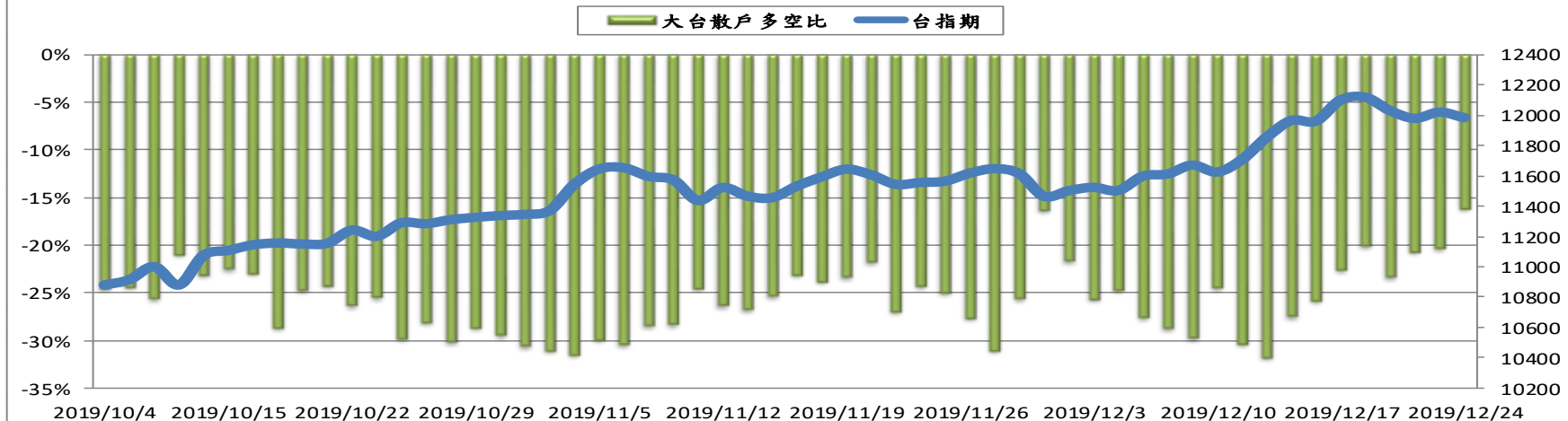
■ 外資買權淨部位 ■ 外資賣權淨部位 — 台指期



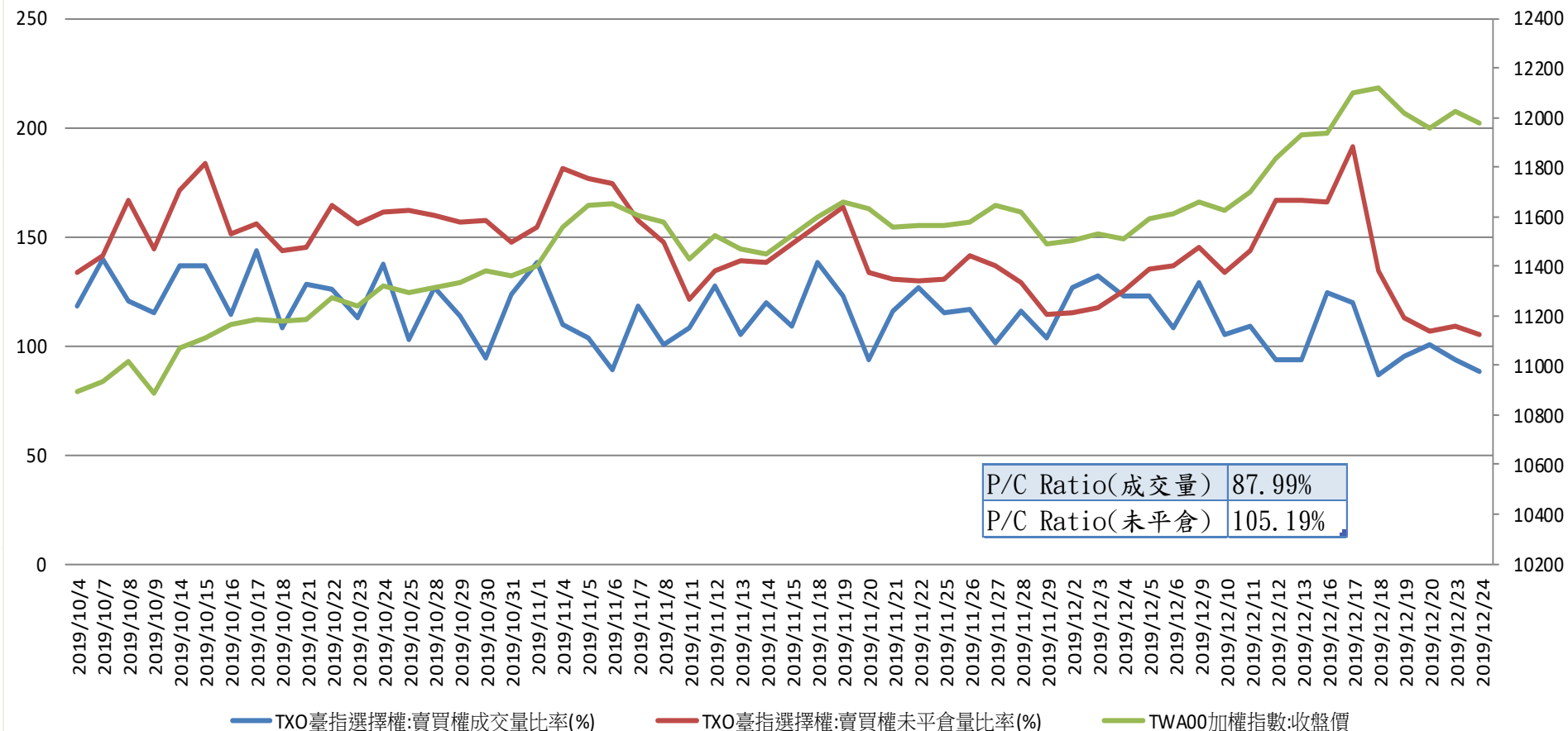
台指期與小台散戶多空比(%)



台指期與大台散戶多空比(%)



台指選擇權買賣成交量比率&未平倉比率 v.s 加權指數收盤價



台指月選未平倉量

增減	未平倉量	買權 CALL	202001 履約價	賣權 PUT	未平倉量	增減
0	35		11000		13548	115
0	20		11100		4457	121
0	144		11200		5418	215
0	149		11300		4662	131
1	308		11400		7246	367
2	1387		11500		10501	493
-157	1350		11600		10656	625
-170	2304		11700		8531	578
14	3264		11800		6824	470
192	4837		11900		5082	51
728	8543		12000		4925	681
708	9606		12100		2807	30
393	11418		12200		431	36
406	14312		12300		316	-1
692	11055		12400		147	1
439	9324		12500		99	9
593	7535		12600		9	0
576	3242		12700		8	0
-4	1694		12800		0	--
2	1386		12900		0	--
76	1078		13000		0	--