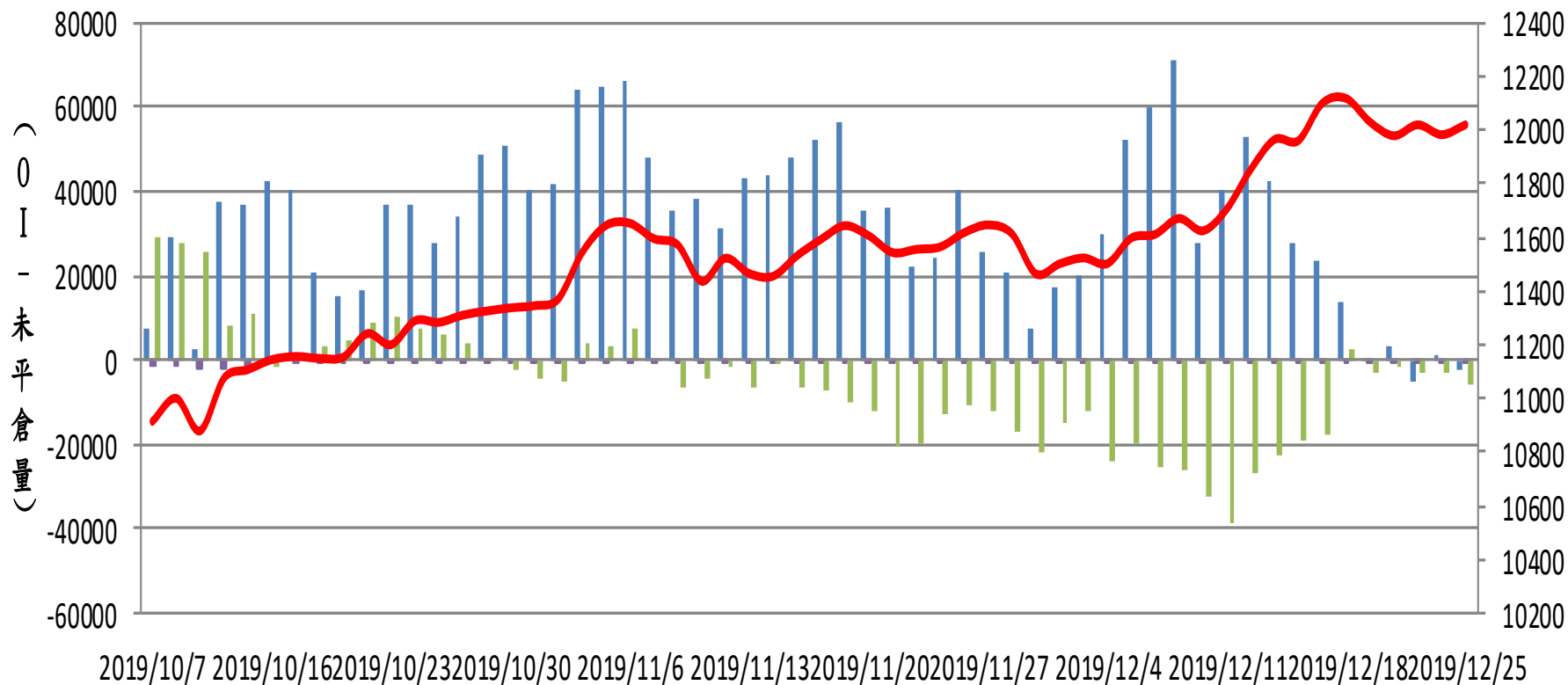
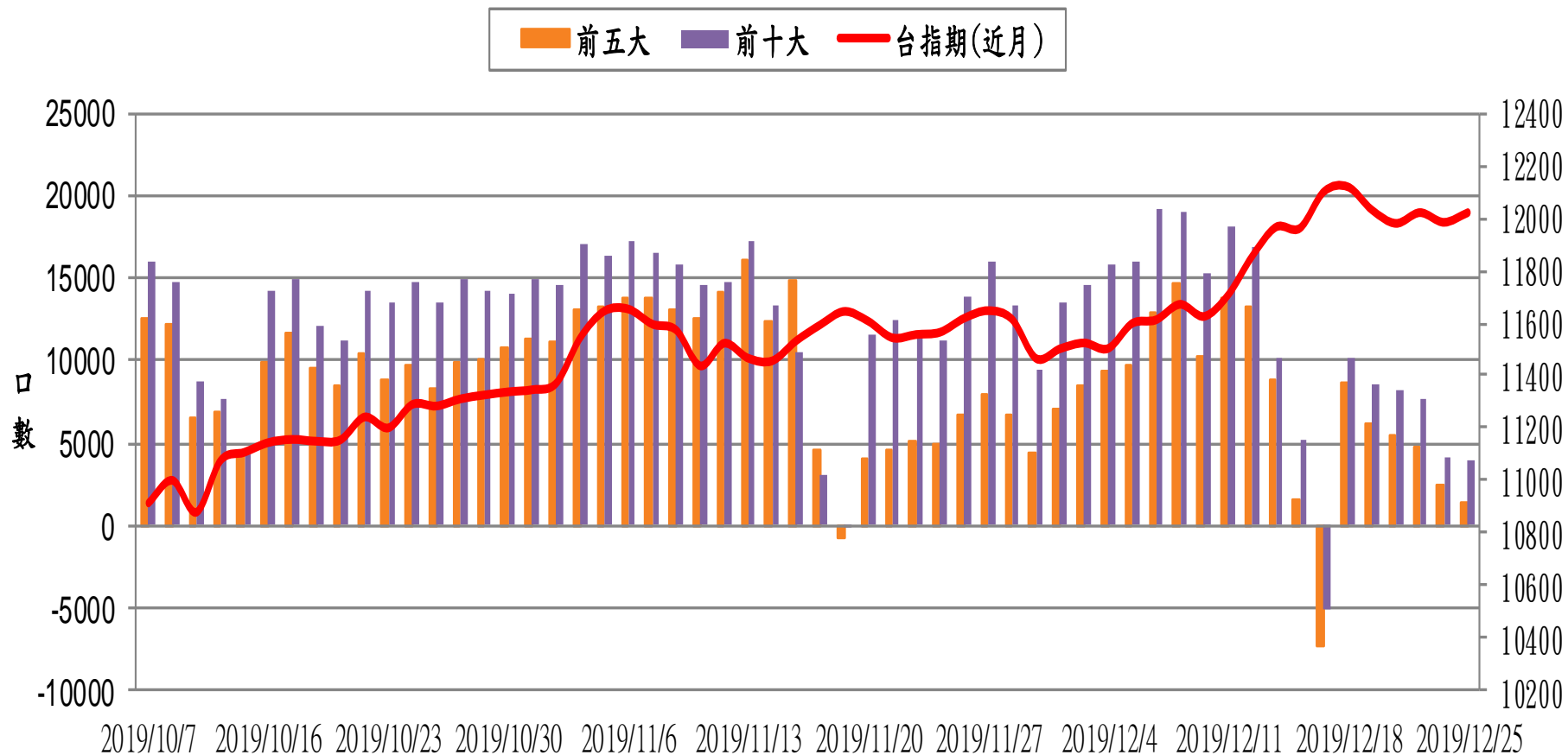


選擇權三大法人未平倉口數 VS 台指期(近月)

■ 自營
 ■ 投信
 ■ 外資
 — 台指期(近月)

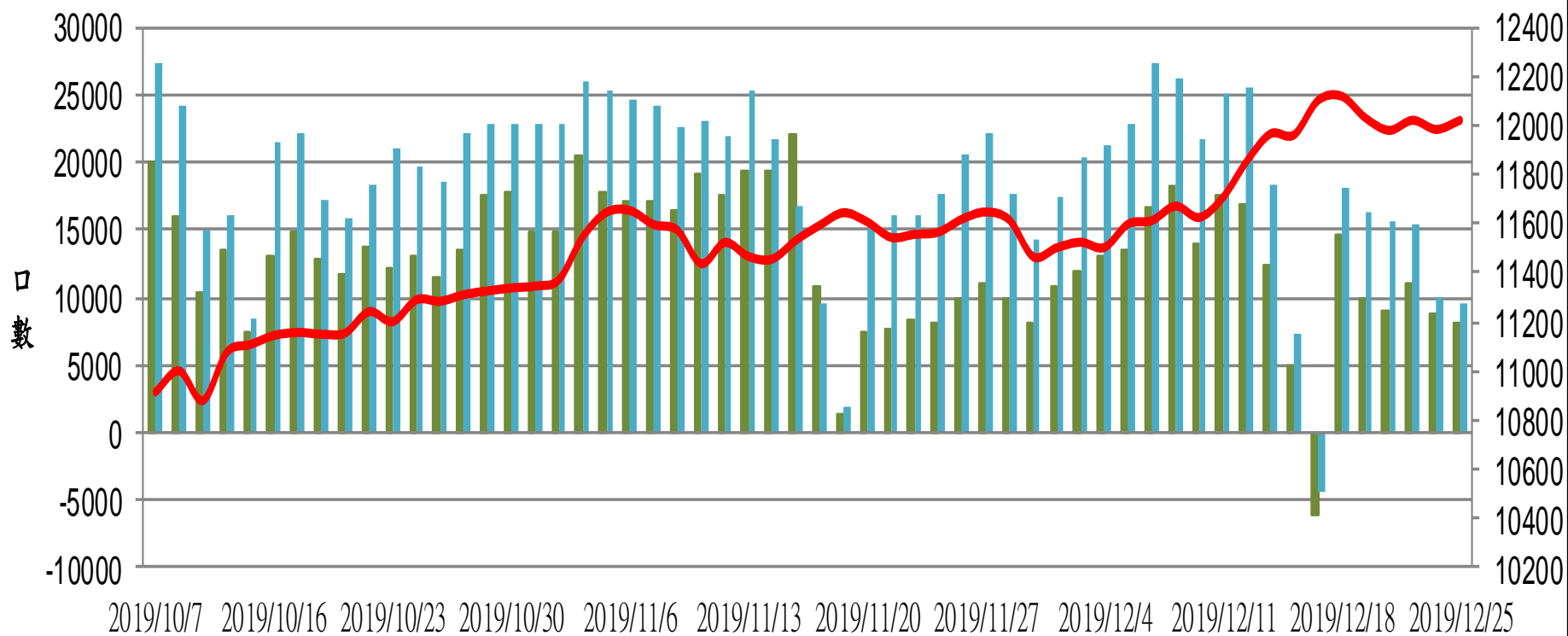


台指期(近月) VS 期貨大額法人未平倉口數

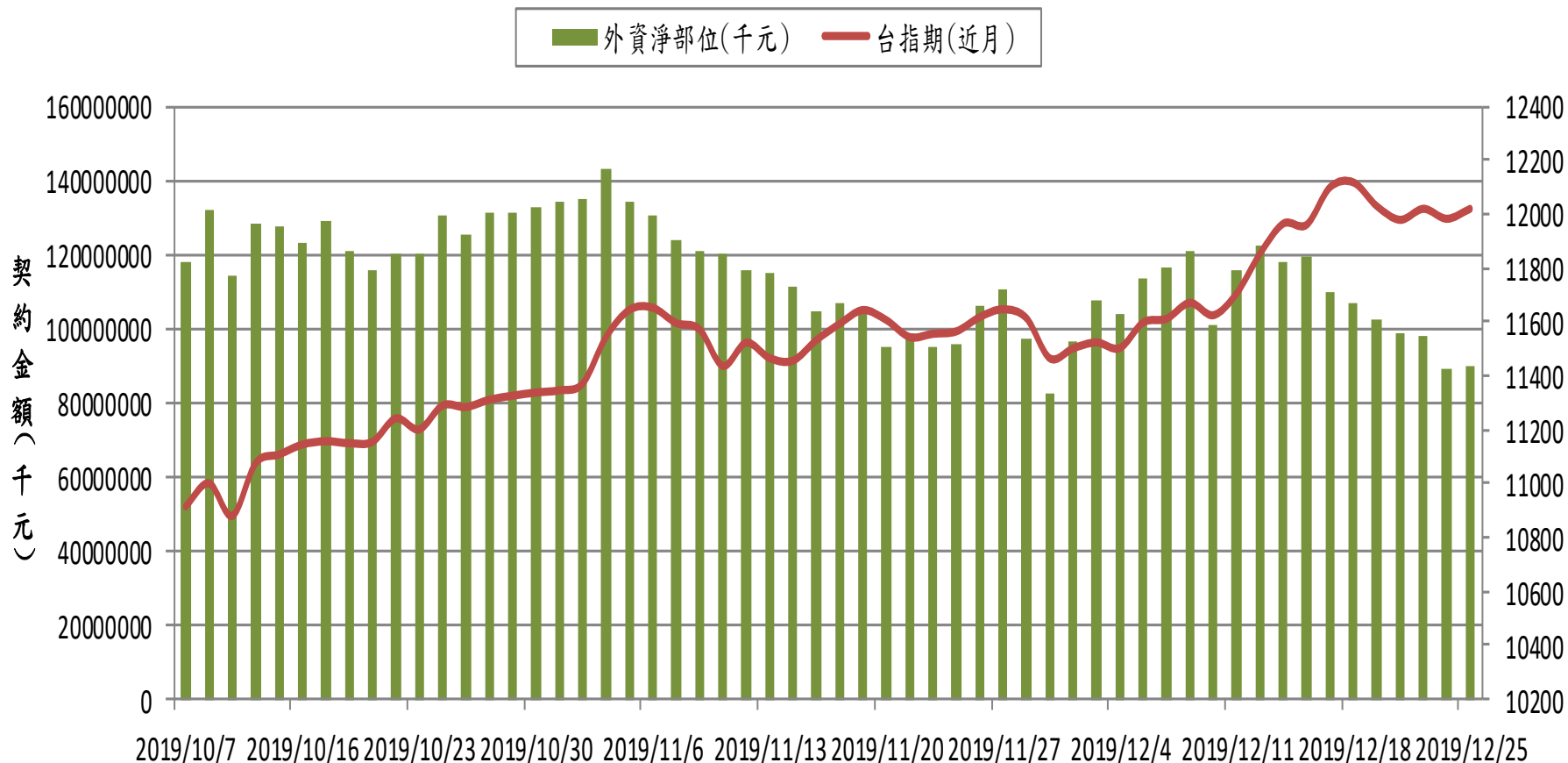


台指期(近月) VS 期貨特定法人未平倉口數

■ 前五特
 ■ 前十特
 — 台指期(近月)

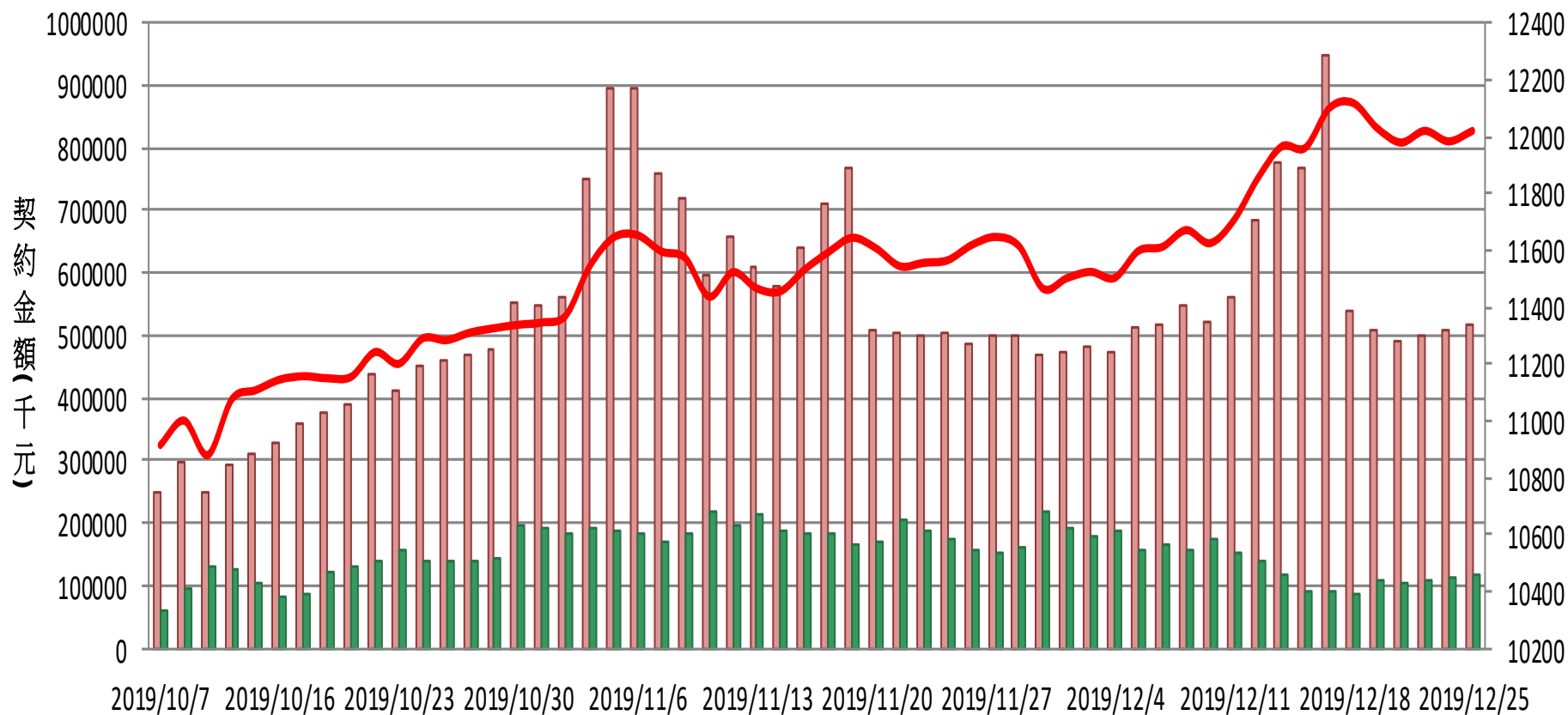


外資台指期與選擇權淨部位契約金額 VS 台指期(近月)

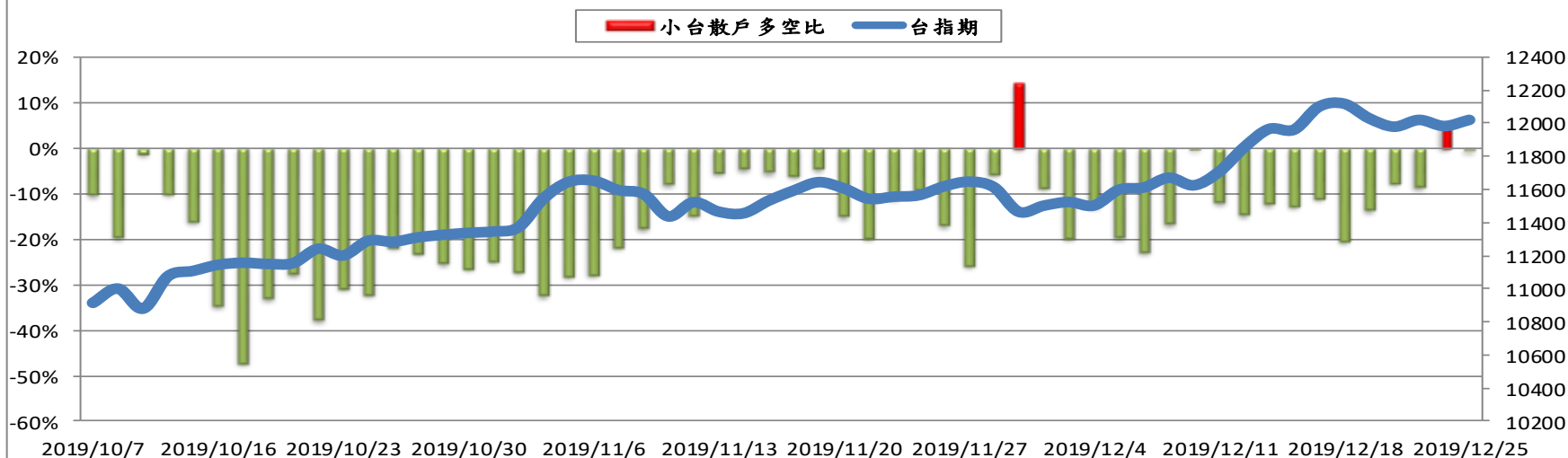


外資買賣權淨部位契約金額V.S台指期

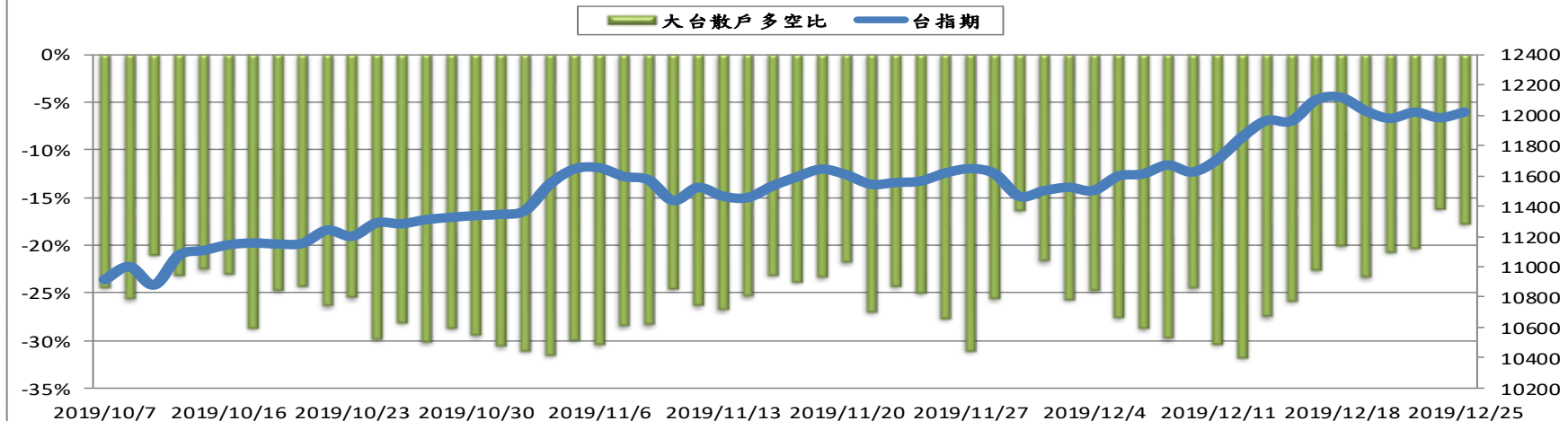
■ 外資買權淨部位 ■ 外資賣權淨部位 — 台指期



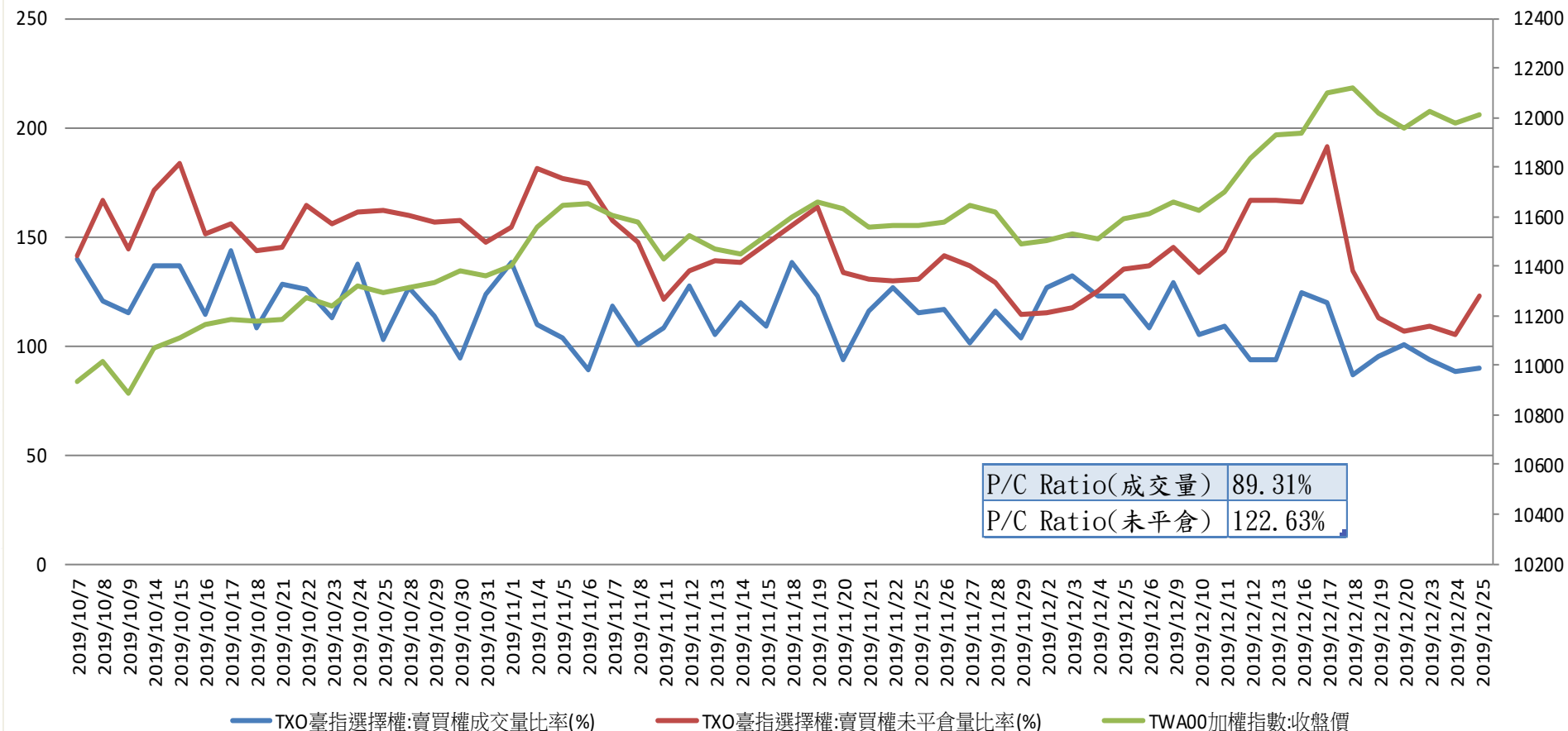
台指期與小台散戶多空比(%)



台指期與大台散戶多空比(%)



台指選擇權買賣成交量比率&未平倉比率 v.s 加權指數收盤價



台指月選未平倉量

增減	未平倉量	買權 CALL	202001 履約價	賣權 PUT	未平倉量	增減
0	35		11000		13716	168
0	20		11100		4502	45
0	144		11200		5463	45
0	149		11300		4657	-5
-2	306		11400		7384	138
-1	1386		11500		10696	195
4	1354		11600		11229	573
7	2311		11700		8633	102
-6	3258		11800		7239	415
138	4975		11900		5157	75
345	8888		12000		5304	379
145	9751		12100		2874	67
446	11864		12200		438	7
-223	14089		12300		490	174
806	11861		12400		800	653
598	9922		12500		120	21
52	7587		12600		10	1
326	3568		12700		12	4
24	1718		12800		0	--
0	1386		12900		0	--
1	1079		13000		0	--