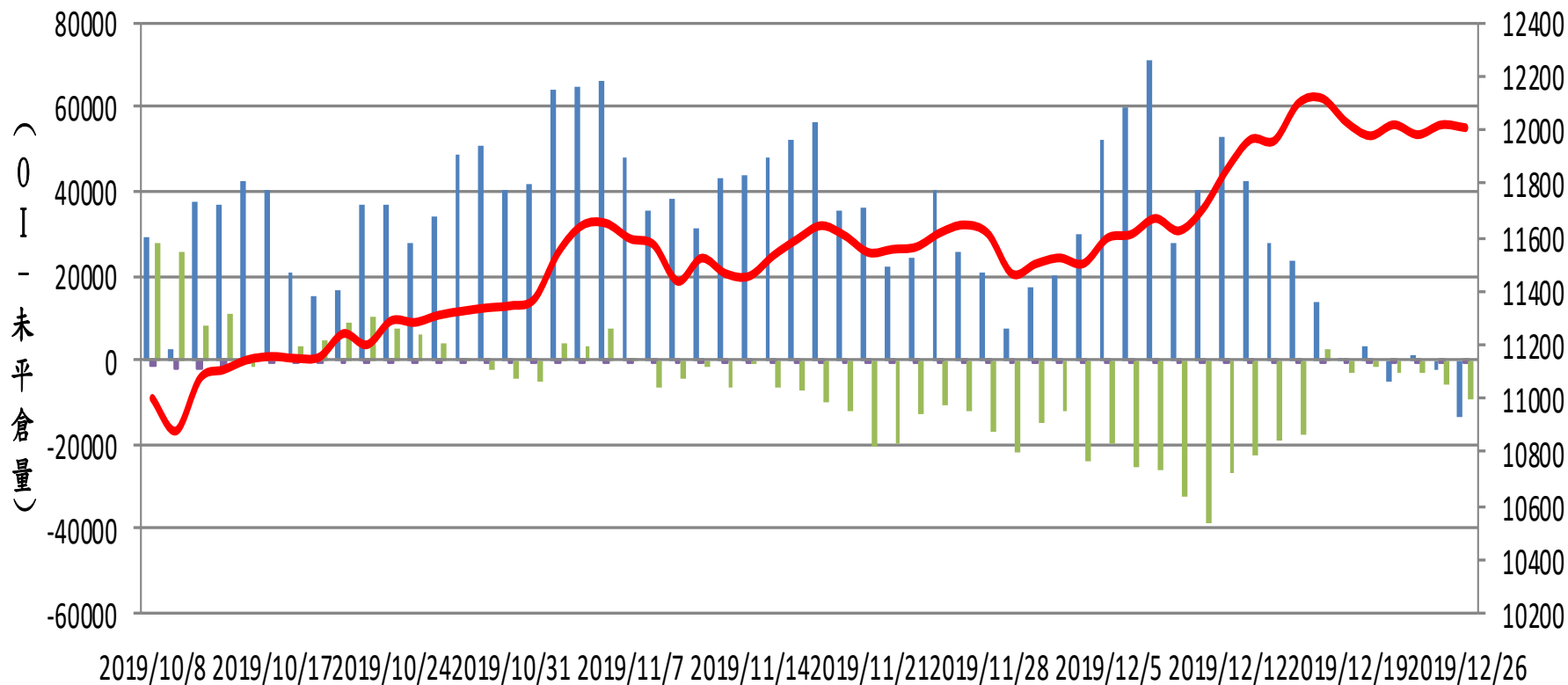
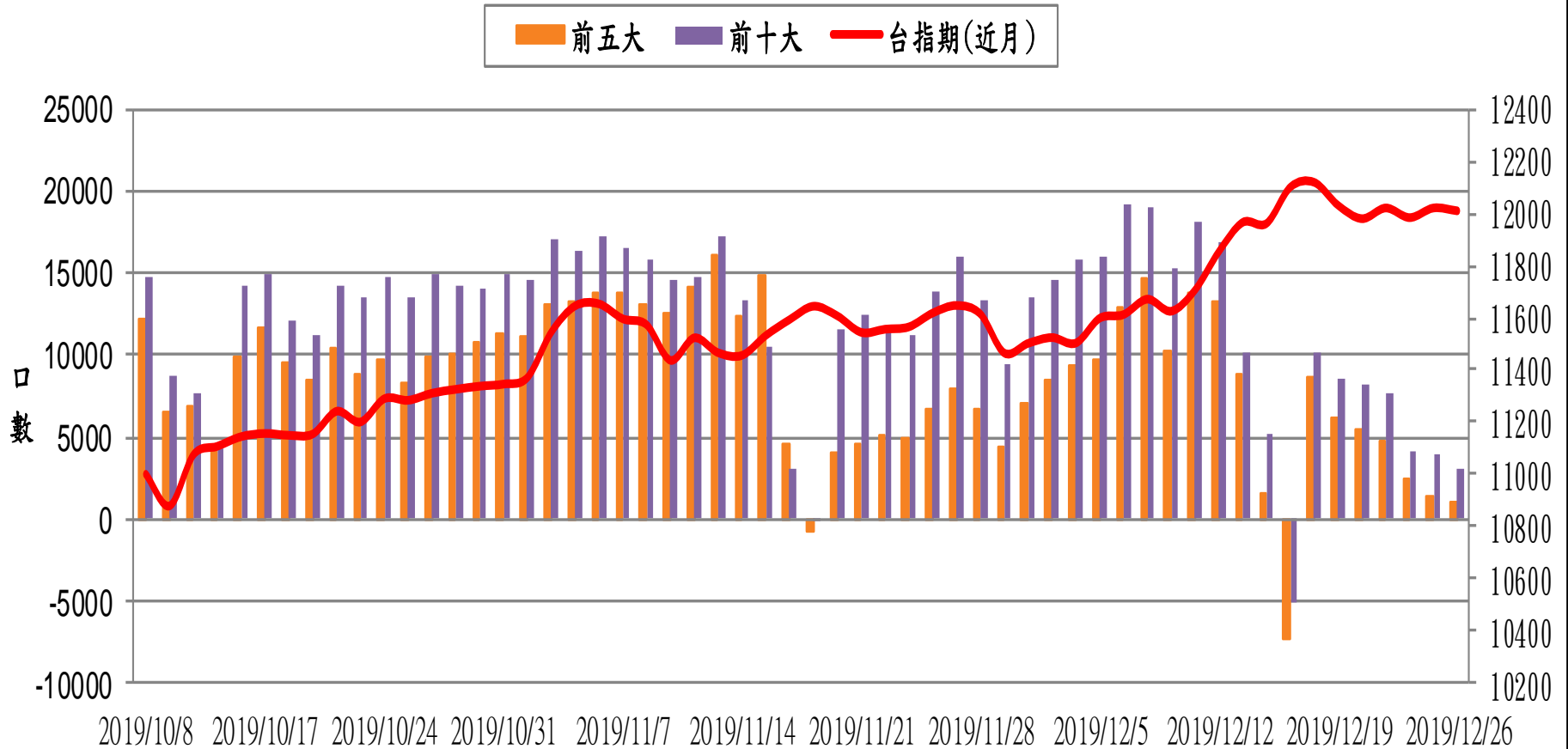


選擇權三大法人未平倉口數 VS 台指期(近月)

■ 自營
 ■ 投信
 ■ 外資
 — 台指期(近月)

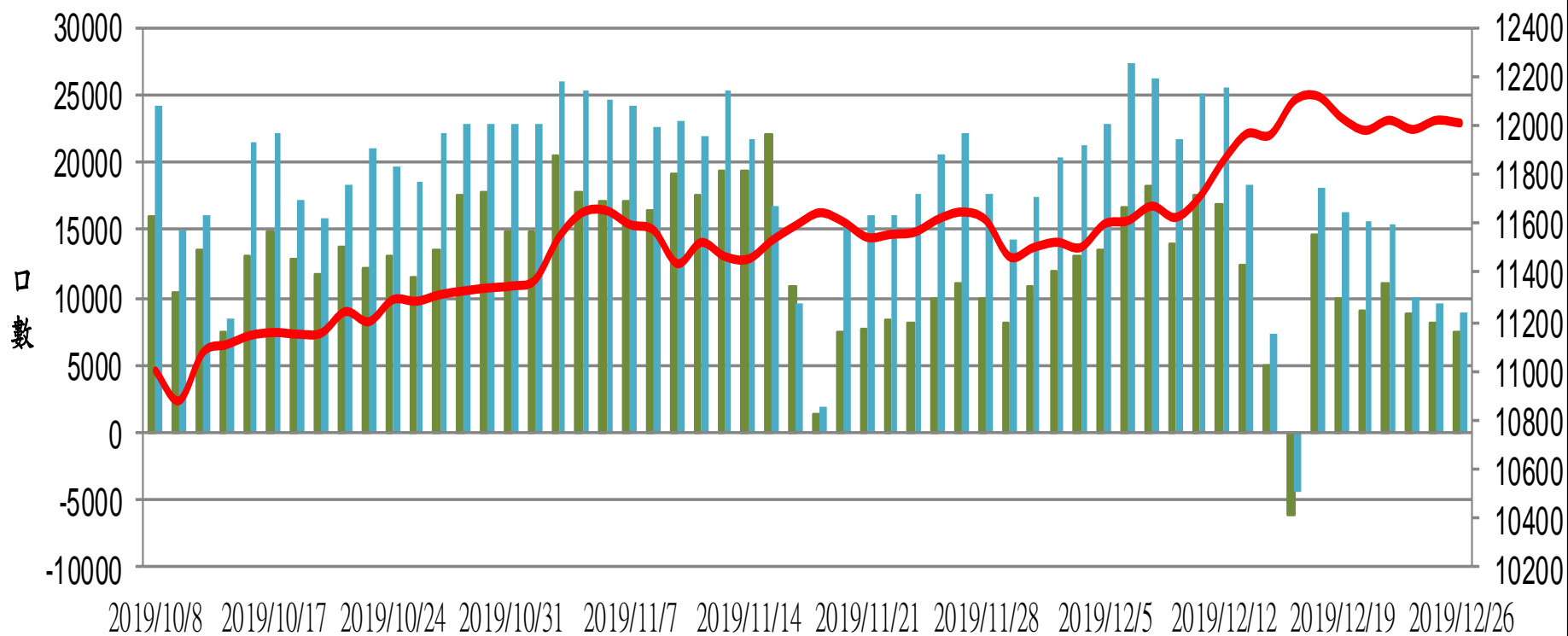


台指期(近月) VS 期貨大額法人未平倉口數

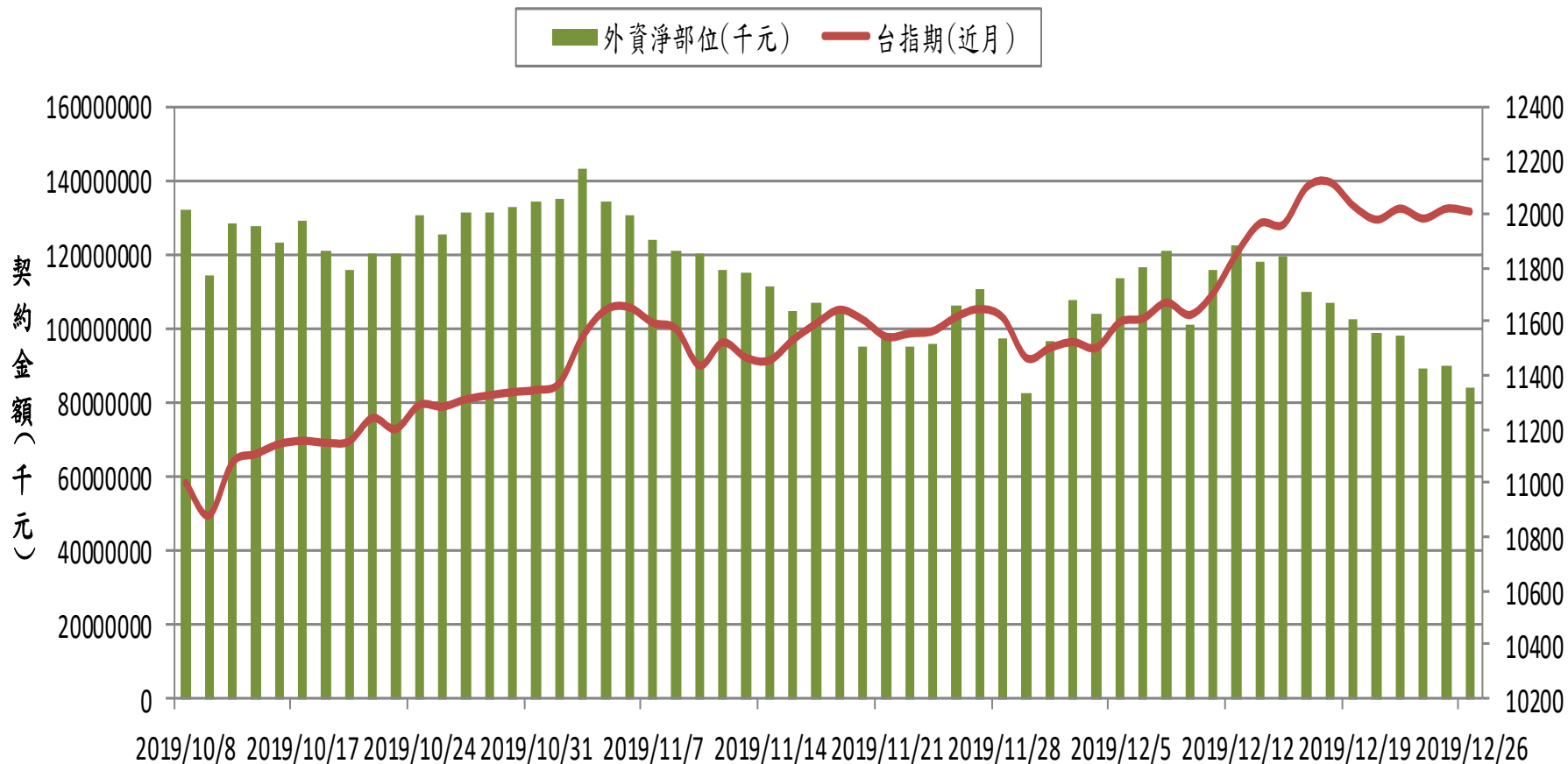


台指期(近月) VS 期貨特定法人未平倉口數

前五特 前十特 台指期(近月)

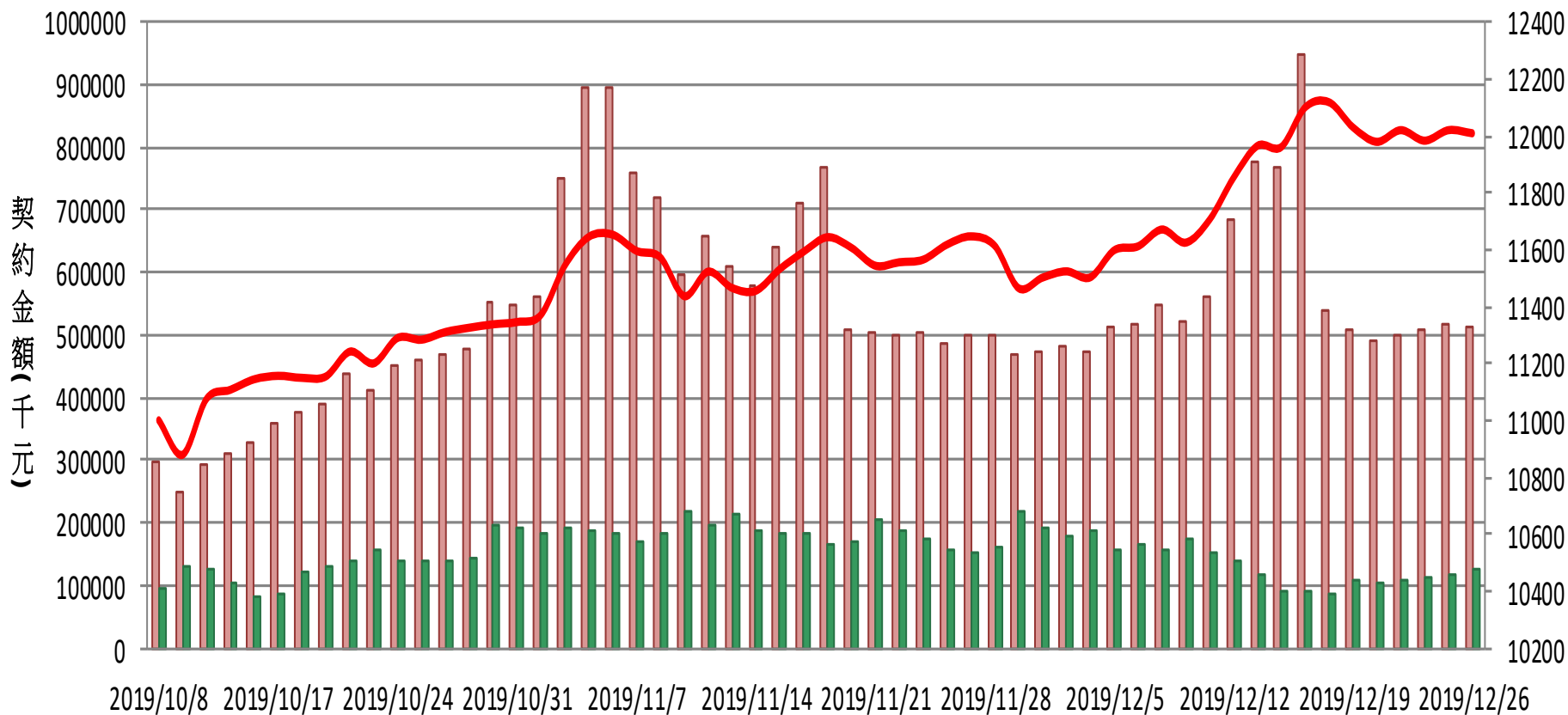


外資台指期與選擇權淨部位契約金額 VS 台指期(近月)

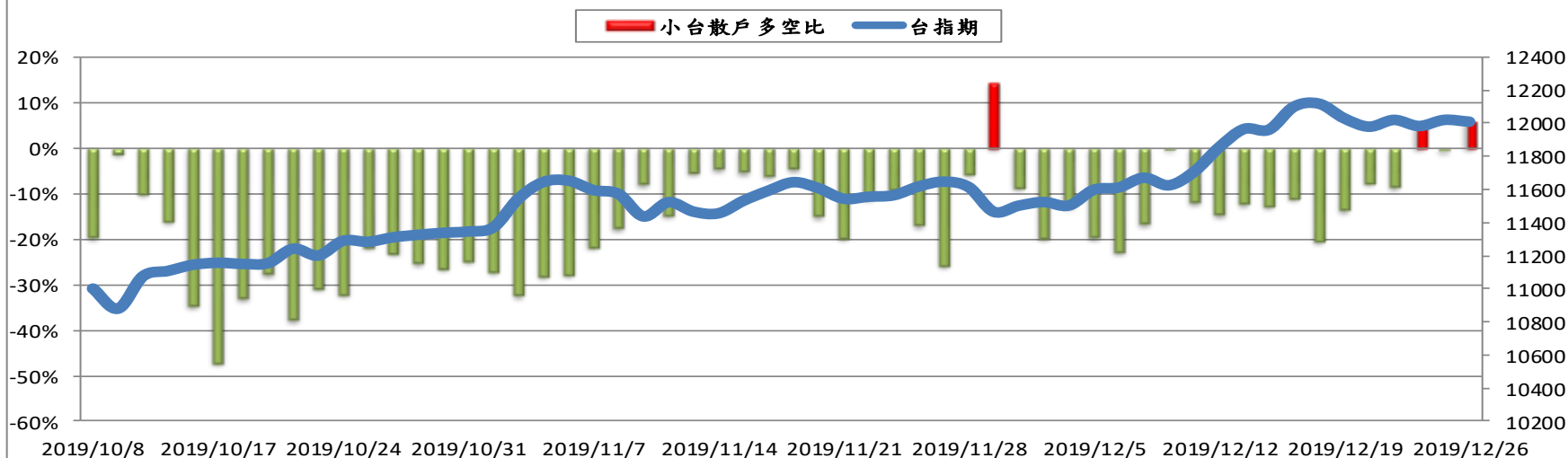


外資買賣權淨部位契約金額V.S台指期

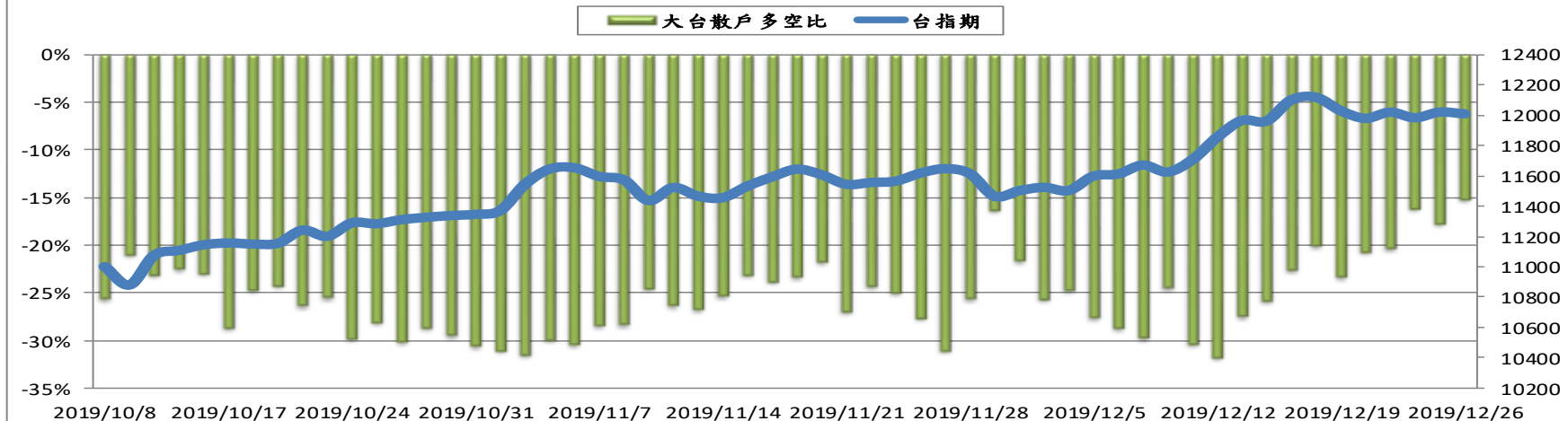
■ 外資買權淨部位 ■ 外資賣權淨部位 — 台指期



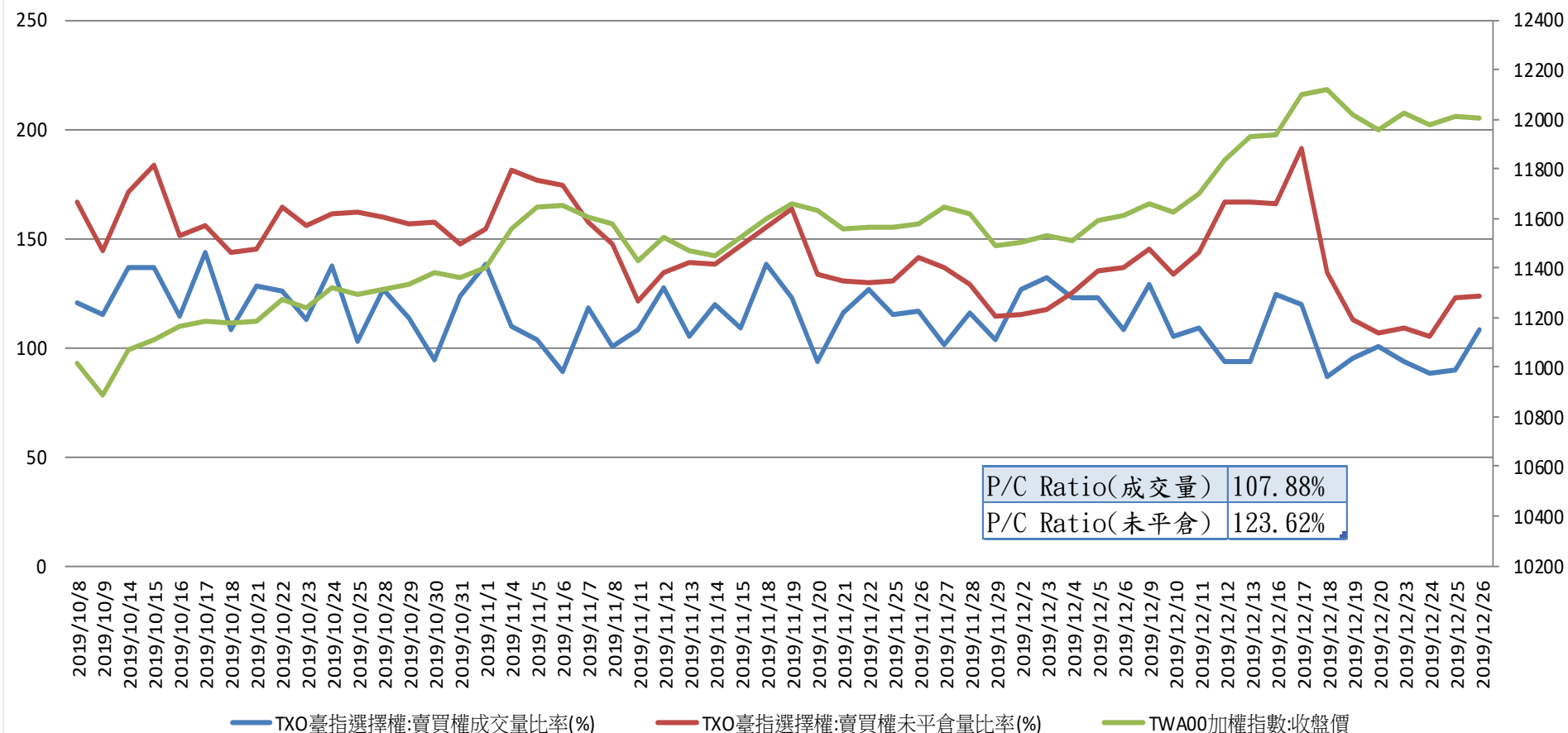
台指期與小台散戶多空比(%)



台指期與大台散戶多空比(%)



台指選擇權買賣成交量比率&未平倉比率 v.s 加權指數收盤價



台指月選未平倉量

增減	未平倉量	買權 CALL	202001 履約價	賣權 PUT	未平倉量	增減
0	35		11000		14036	320
0	20		11100		4676	174
0	144		11200		5749	286
0	149		11300		5033	376
1	307		11400		7881	497
0	1386		11500		11000	304
-7	1347		11600		11830	601
-8	2303		11700		9306	673
0	3258		11800		7725	486
-12	4963		11900		5365	208
-3	8885		12000		5426	122
391	10142		12100		2880	6
-374	11490		12200		482	44
192	14281		12300		554	64
538	12399		12400		919	119
862	10784		12500		133	13
335	7922		12600		10	0
350	3918		12700		12	0
23	1741		12800		0	--
13	1399		12900		0	--
102	1181		13000		0	--