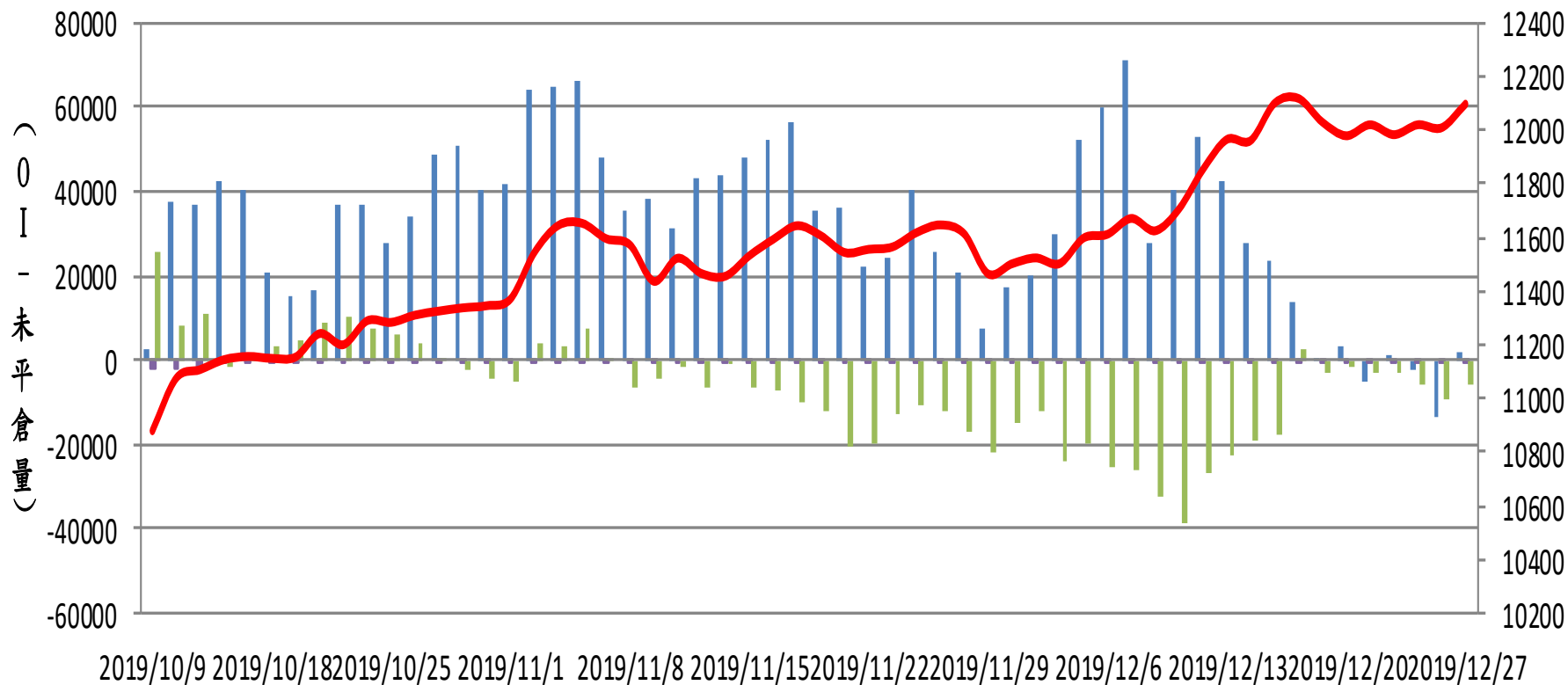
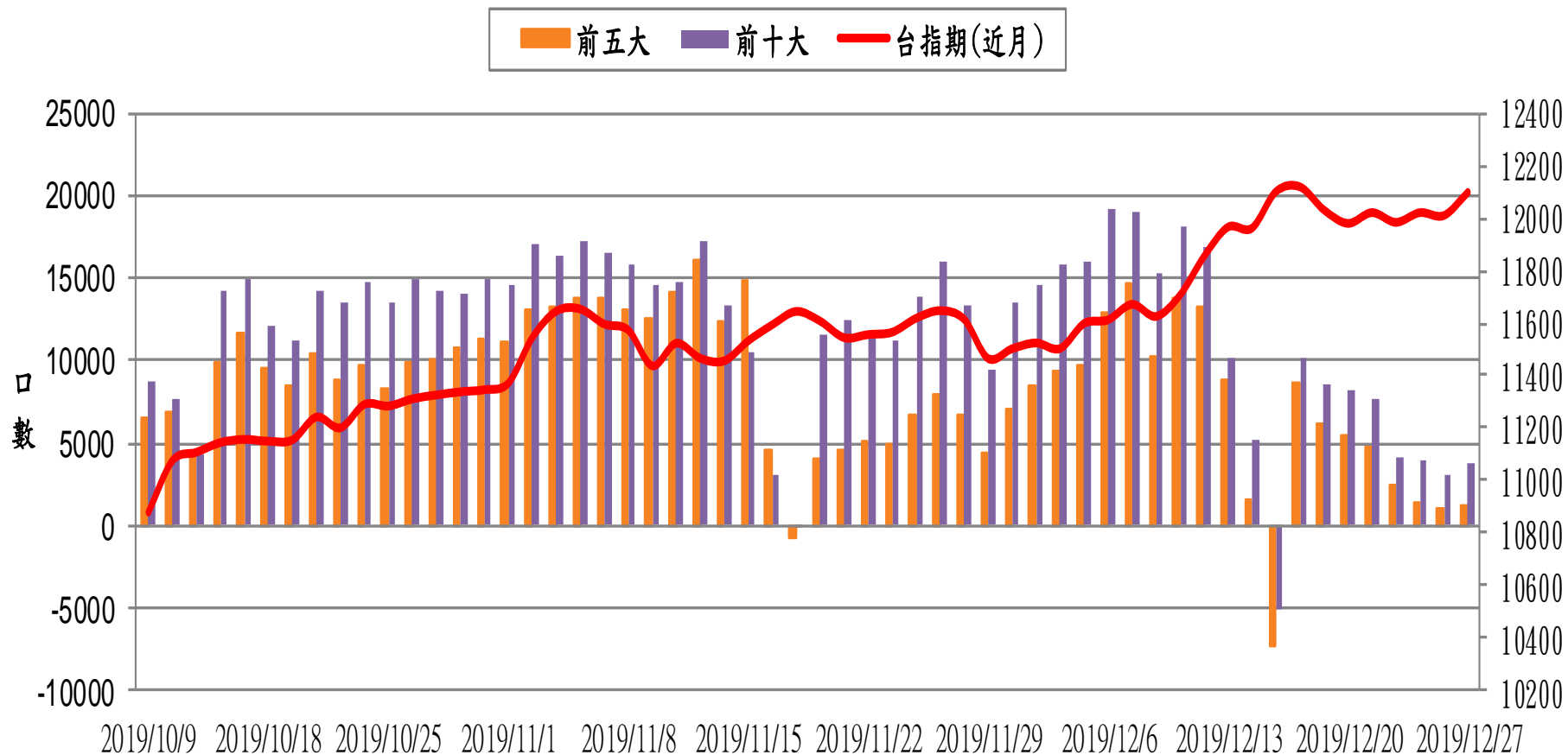


### 選擇權三大法人未平倉口數 VS 台指期(近月)

■ 自營   
 ■ 投信   
 ■ 外資   
 — 台指期(近月)

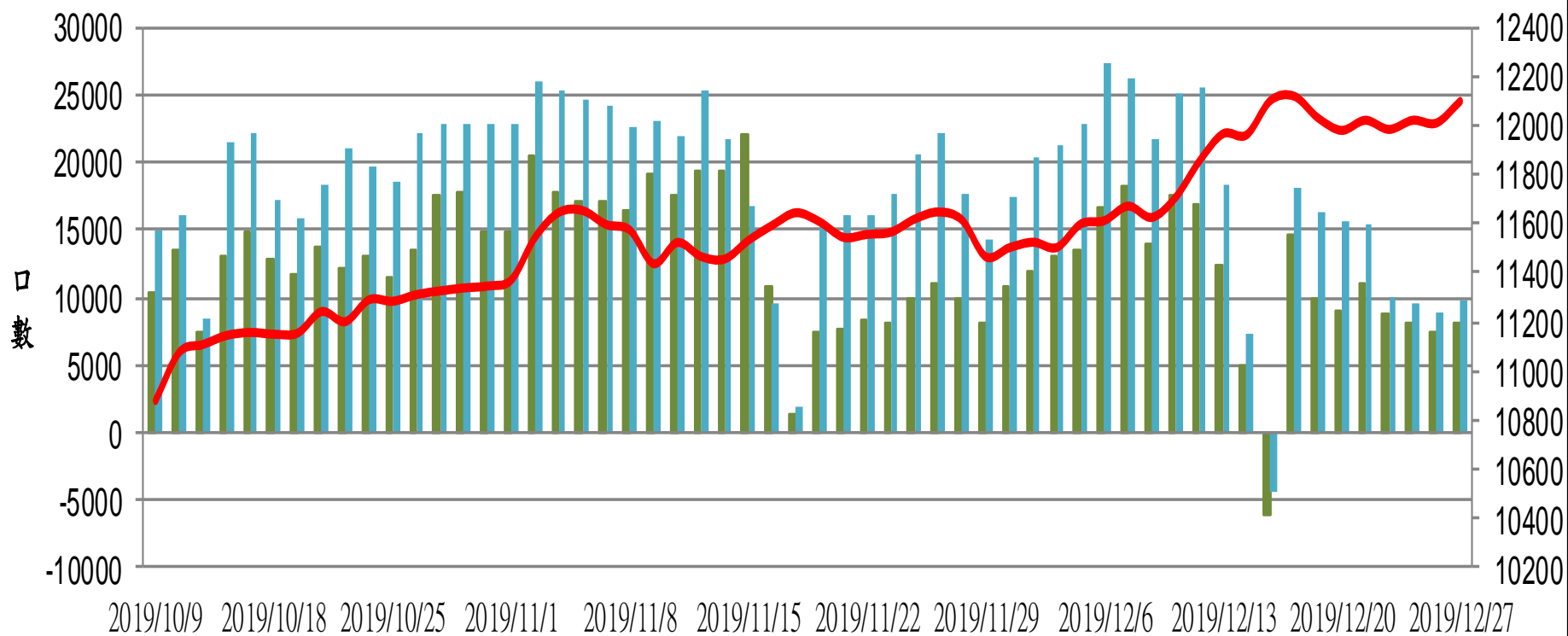


## 台指期(近月) VS 期貨大額法人未平倉口數

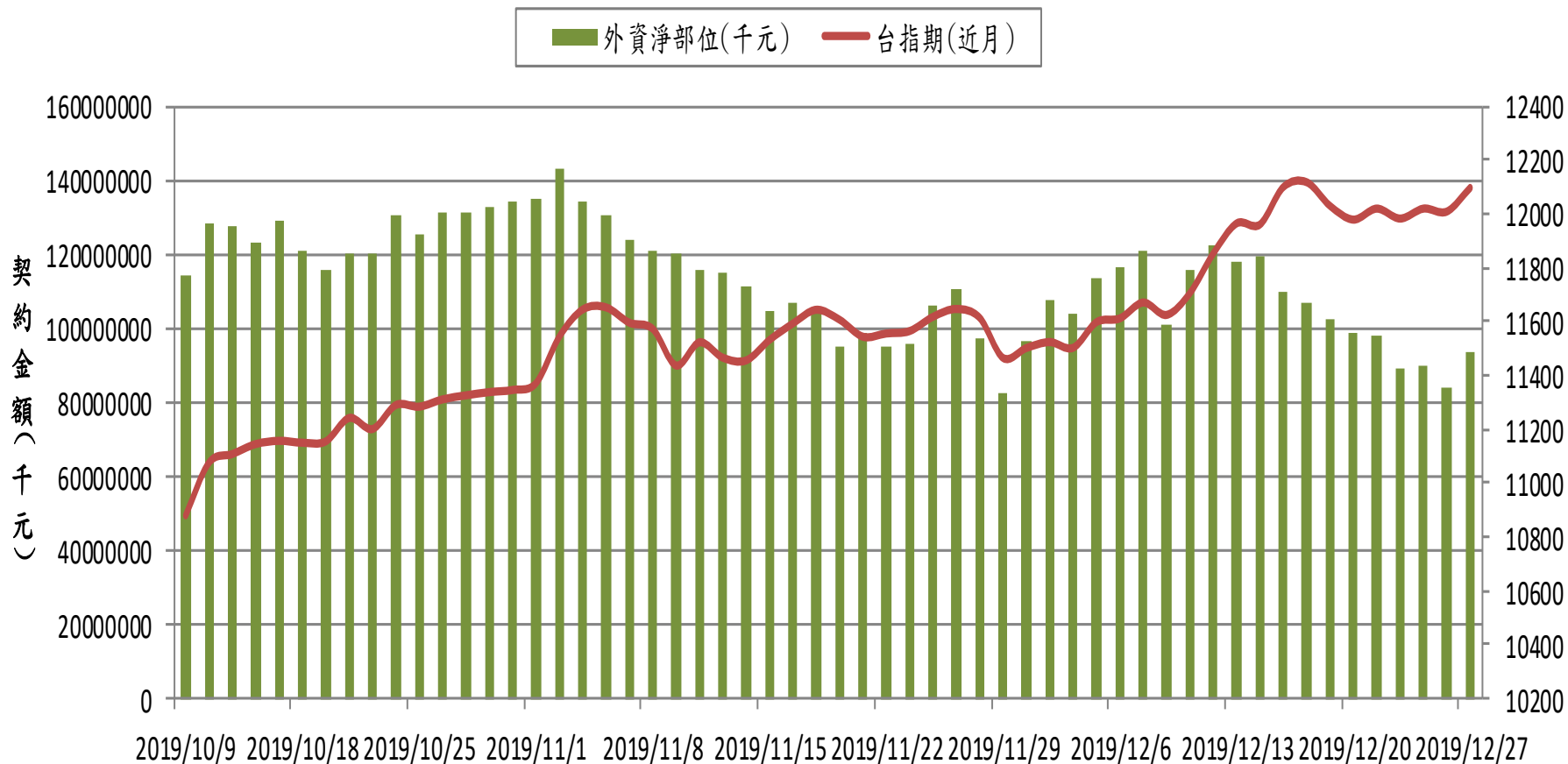


## 台指期(近月) VS 期貨特定法人未平倉口數

■ 前五特   
 ■ 前十特   
 — 台指期(近月)

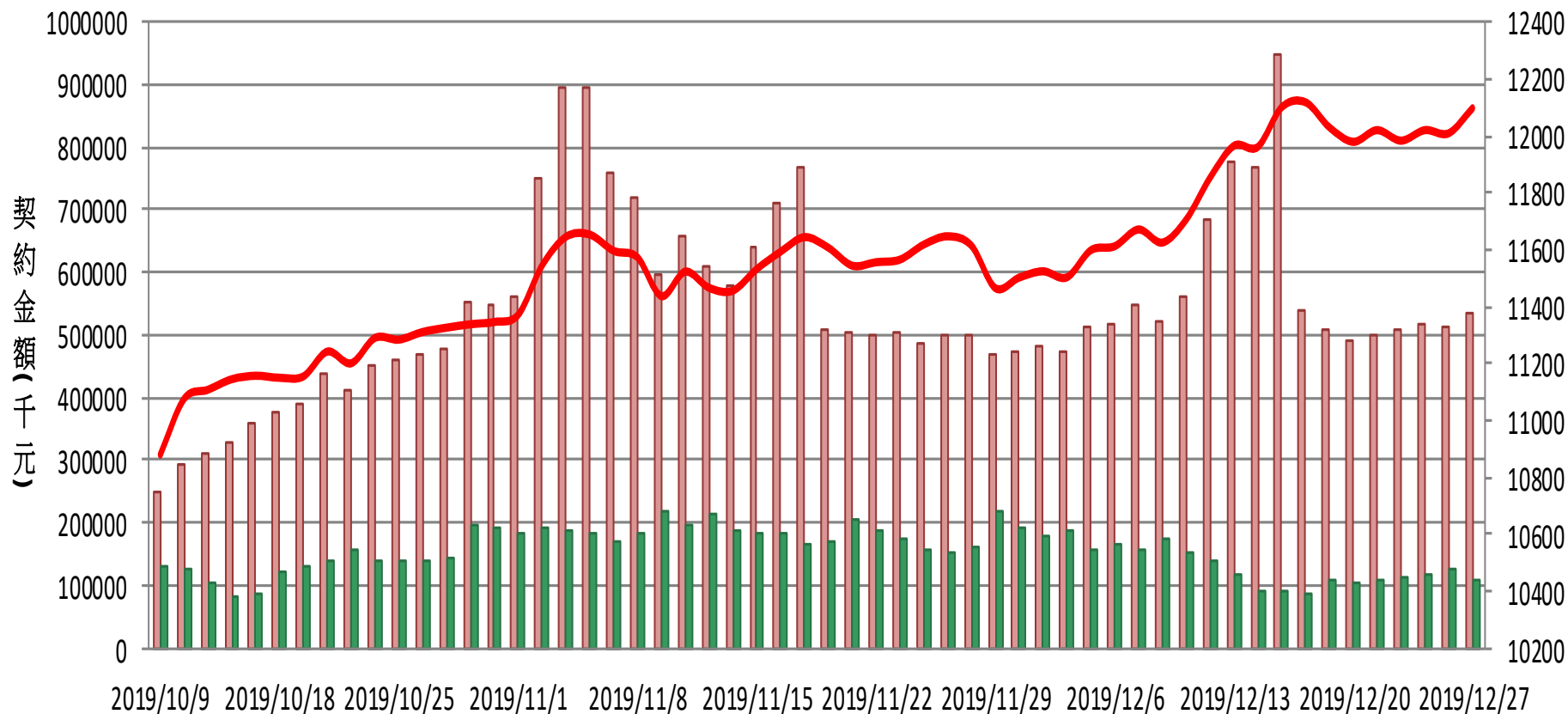


## 外資台指期與選擇權淨部位契約金額 VS 台指期(近月)

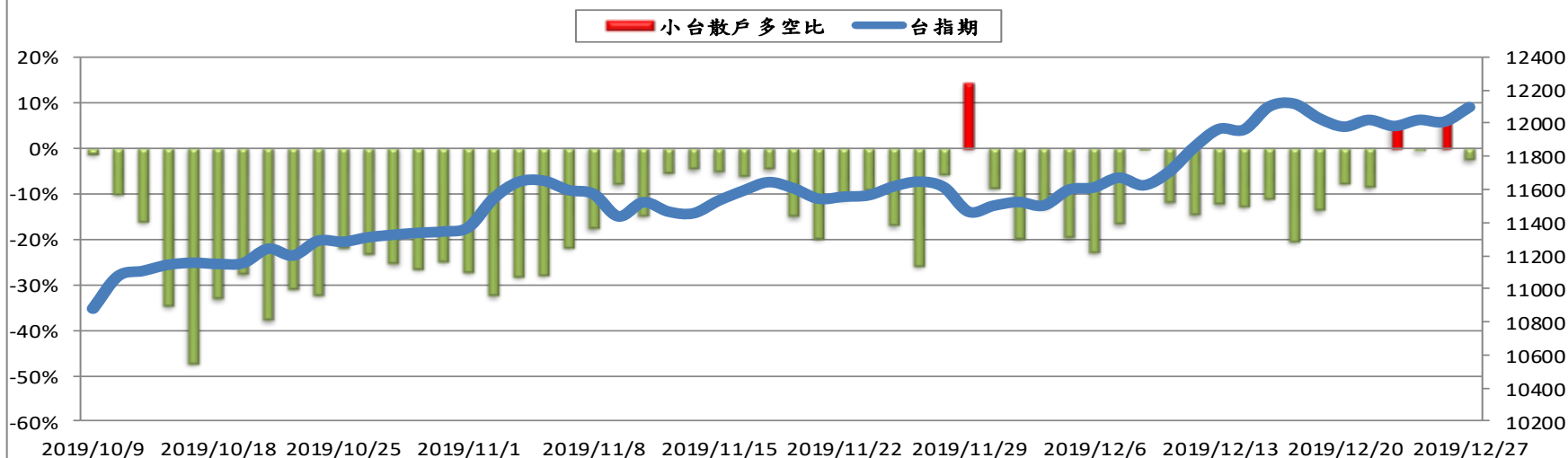


## 外資買賣權淨部位契約金額V.S台指期

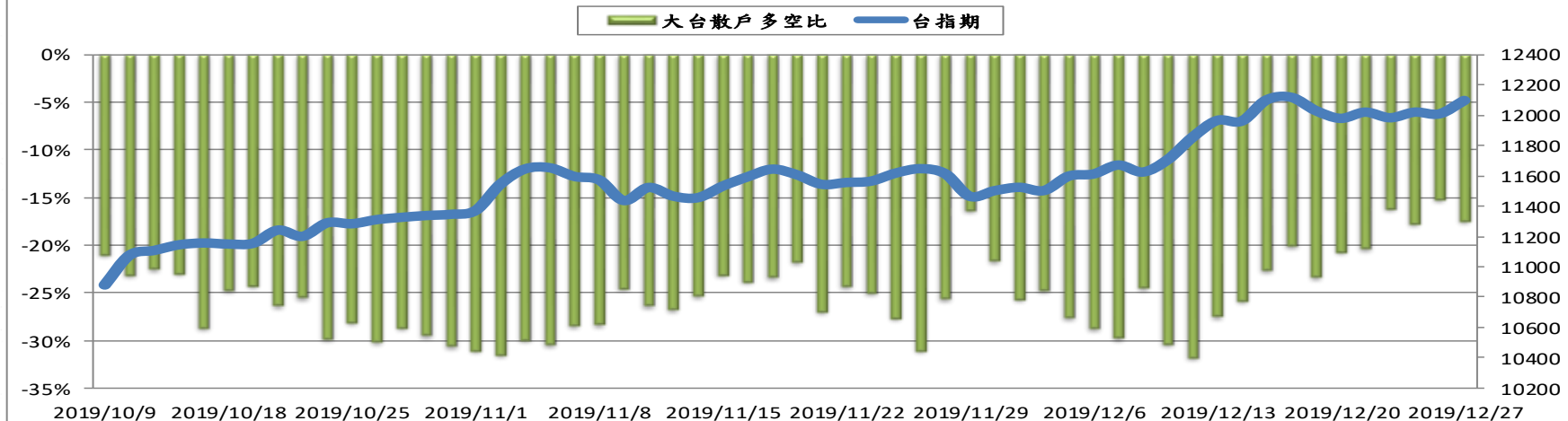
■ 外資買權淨部位    ■ 外資賣權淨部位    — 台指期



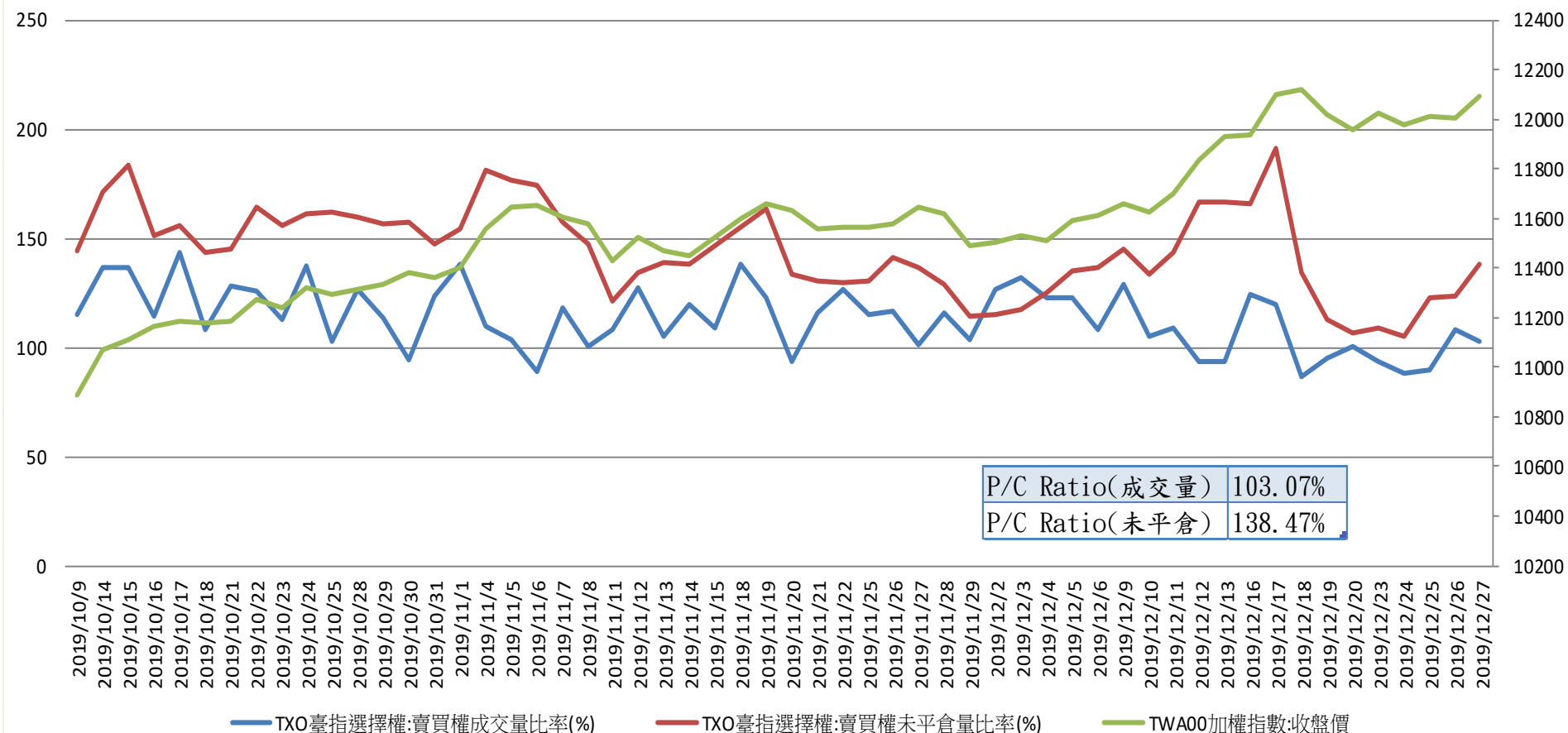
台指期與小台散戶多空比(%)



台指期與大台散戶多空比(%)



## 台指選擇權買賣成交量比率&未平倉比率 v.s 加權指數收盤價





# 台指月選未平倉量

增減	未平倉量	買權 CALL	202001 履約價	賣權 PUT	未平倉量	增減
0	35		11000		14111	75
0	20		11100		5241	565
-1	143		11200		5620	-129
0	149		11300		4945	-88
-3	304		11400		8044	163
-8	1378		11500		11146	146
-12	1335		11600		12083	253
-52	2251		11700		10400	1094
-112	3146		11800		9301	1576
-197	4766		11900		6254	889
-607	8278		12000		7454	2028
160	10302		12100		3346	466
-347	11143		12200		685	203
-538	13743		12300		705	151
-165	12234		12400		1150	231
1331	12115		12500		299	166
678	8600		12600		11	1
170	4088		12700		14	2
165	1906		12800		0	--
35	1434		12900		0	--
180	1361		13000		0	--