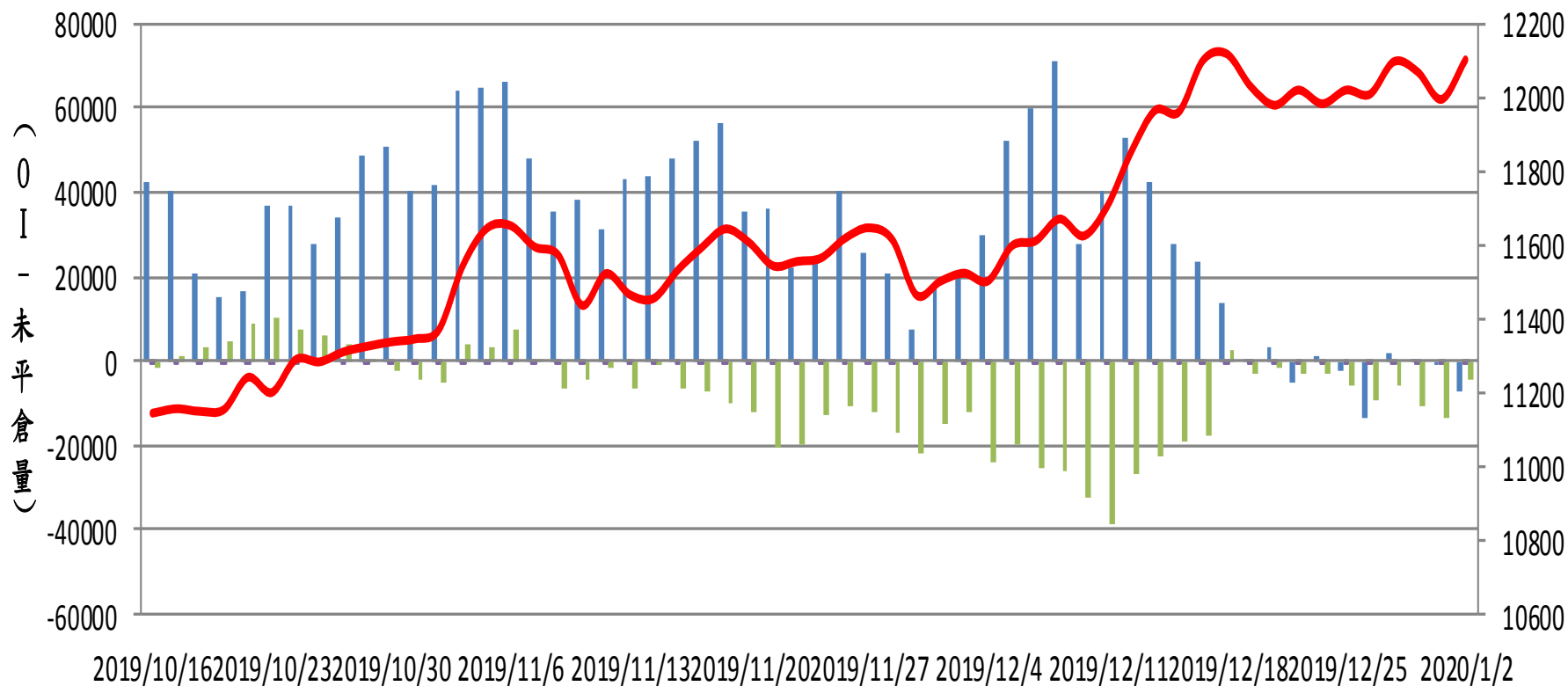
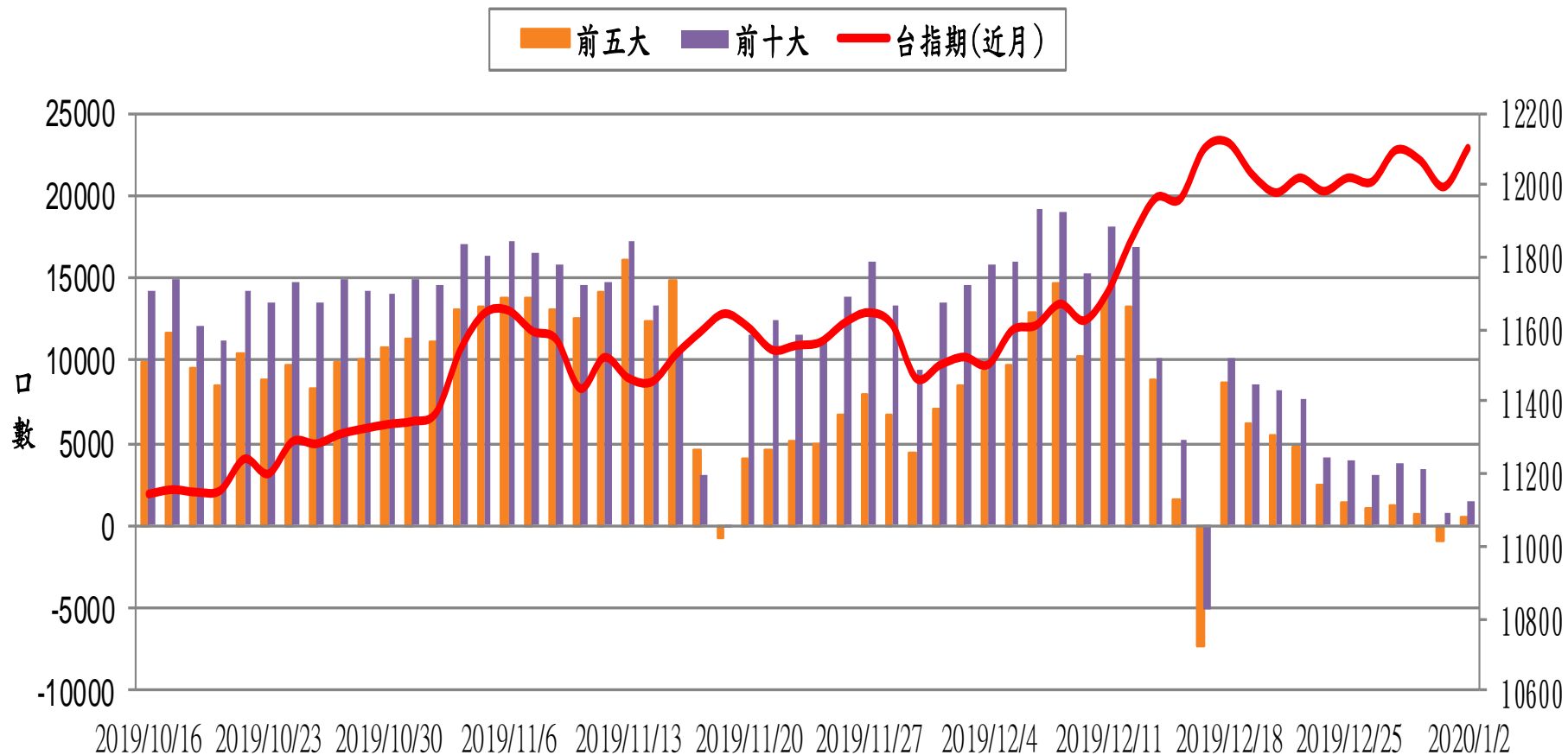


### 選擇權三大法人未平倉口數 VS 台指期(近月)

■ 自營   
 ■ 投信   
 ■ 外資   
 — 台指期(近月)

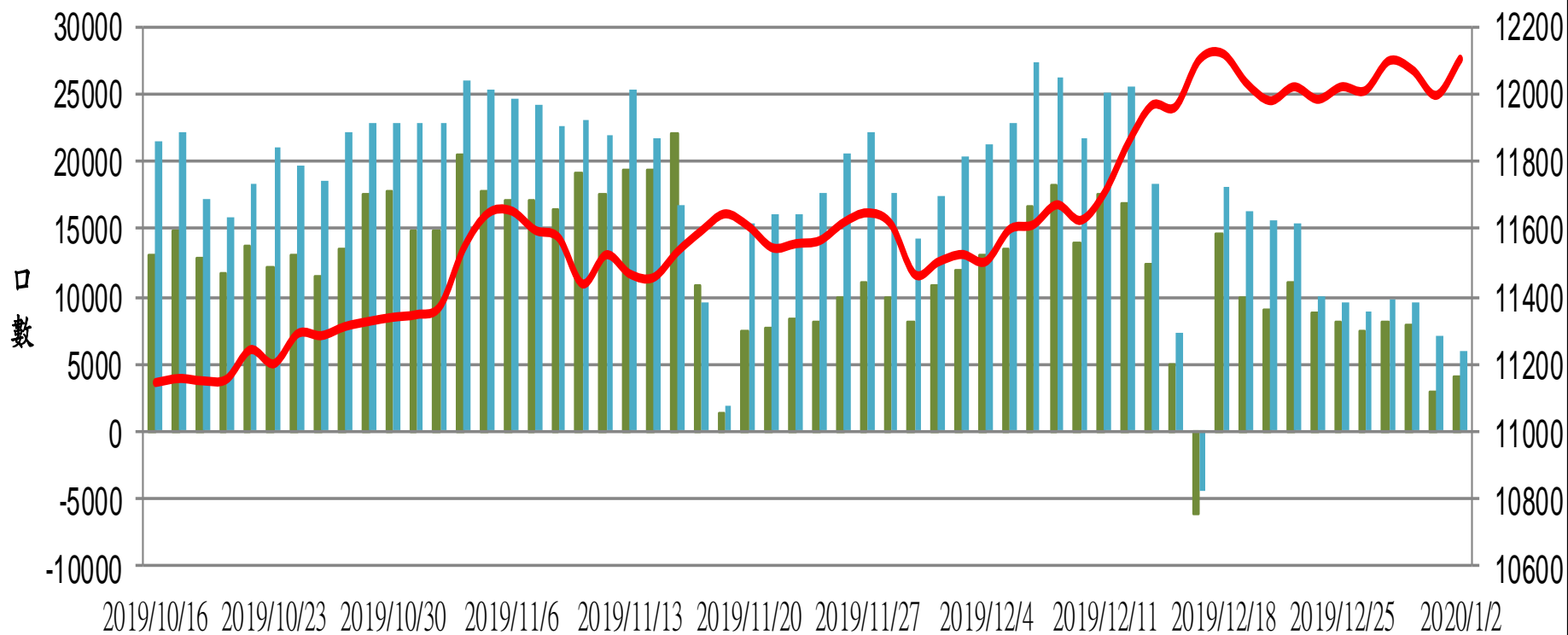


## 台指期(近月) VS 期貨大額法人未平倉口數

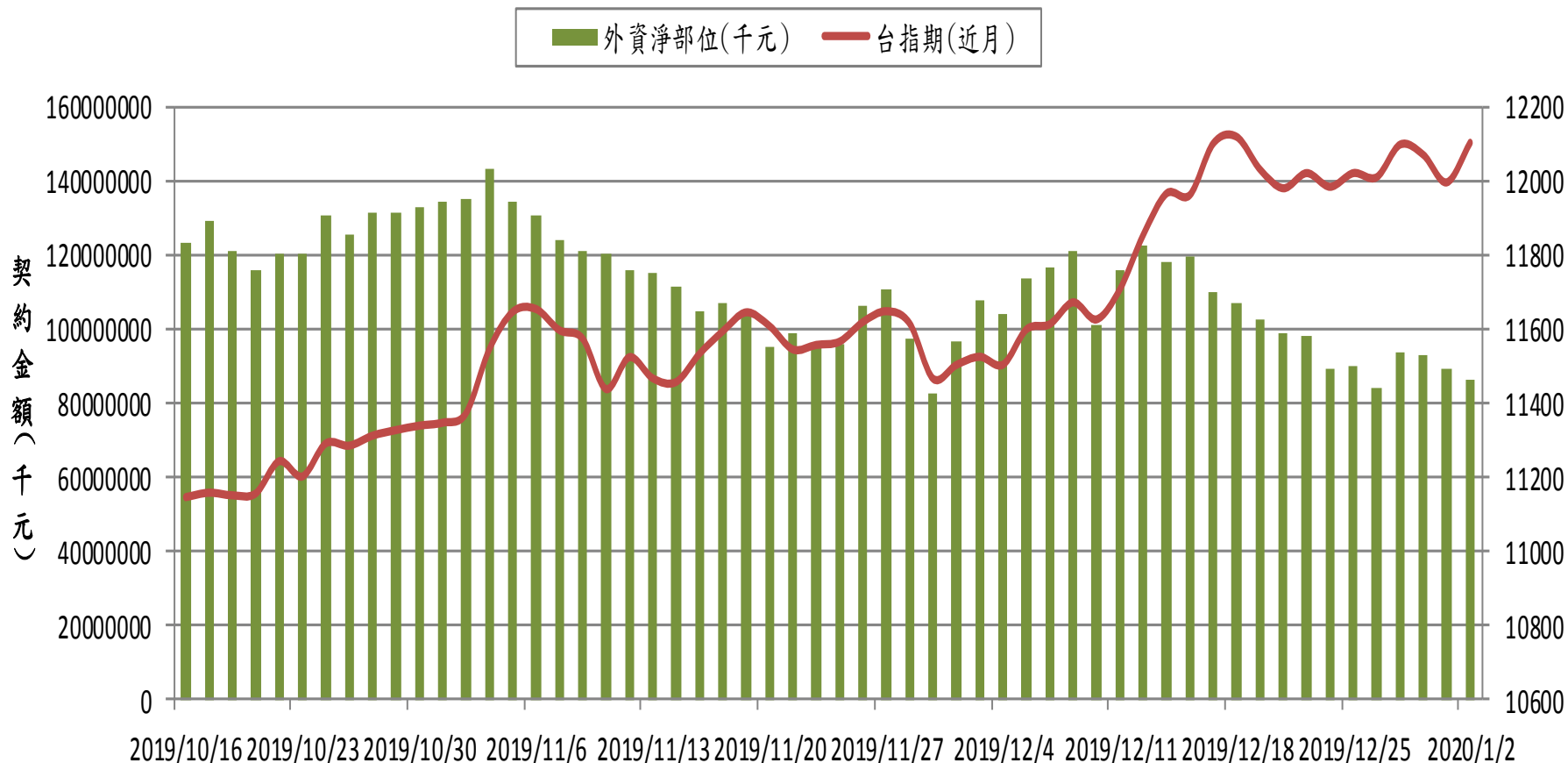


## 台指期(近月) VS 期貨特定法人未平倉口數

■ 前五特   
 ■ 前十特   
 — 台指期(近月)

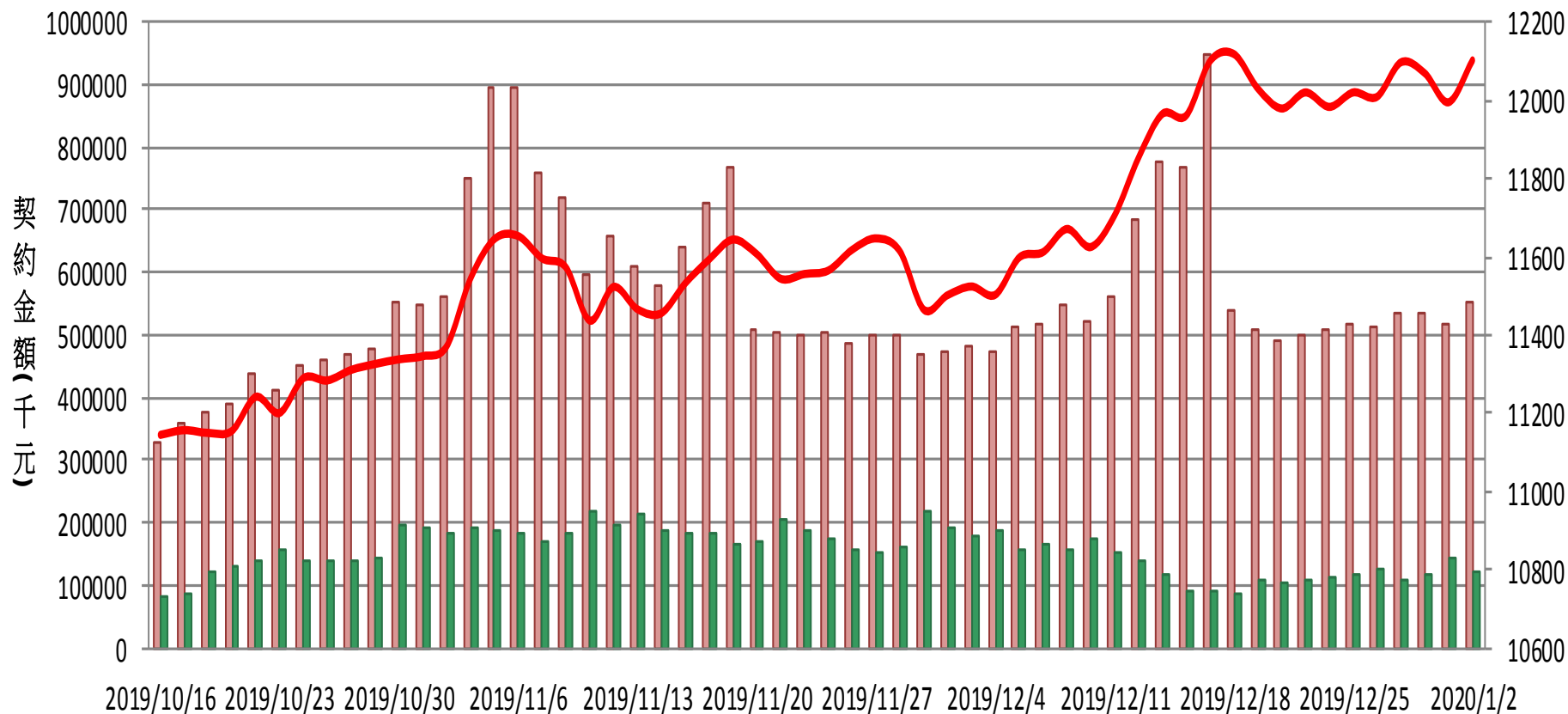


## 外資台指期與選擇權淨部位契約金額 VS 台指期(近月)

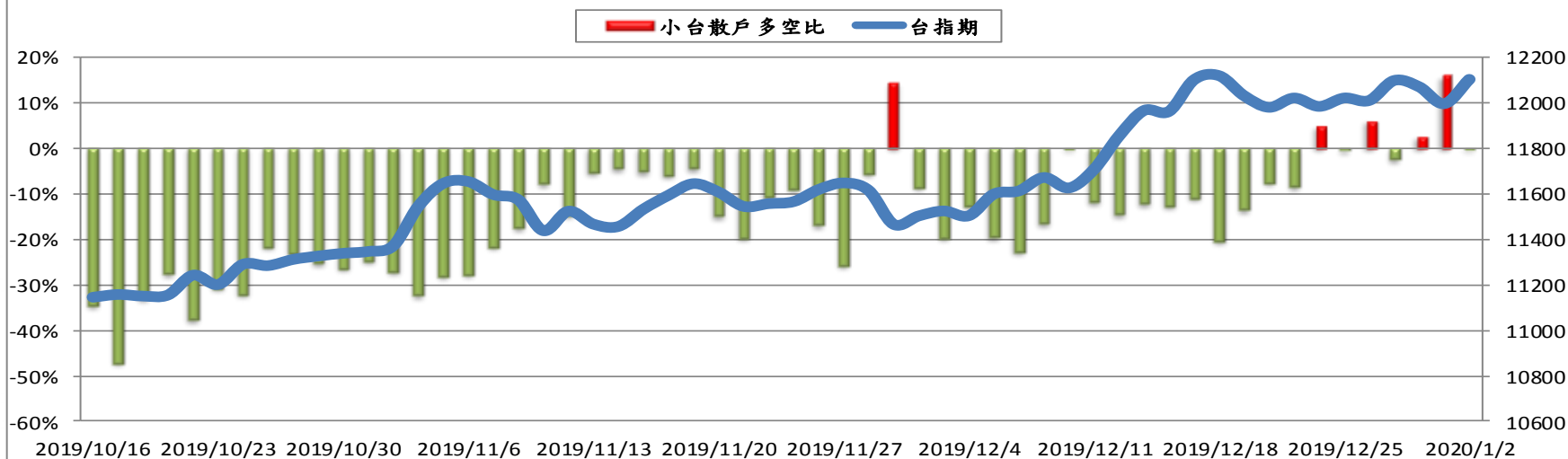


## 外資買賣權淨部位契約金額V.S台指期

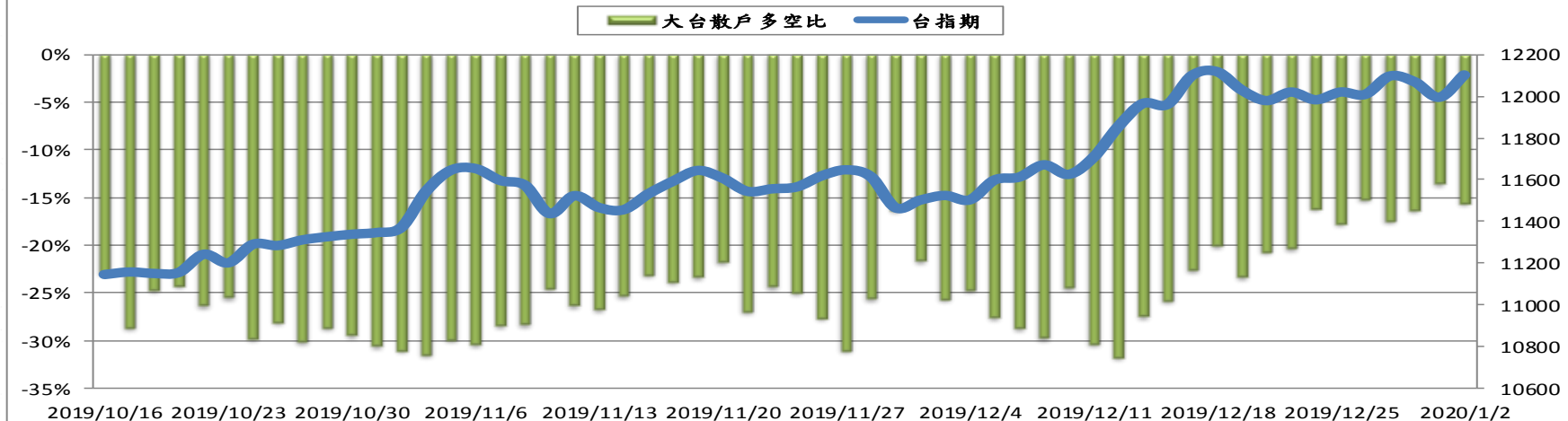
■ 外資買權淨部位    ■ 外資賣權淨部位    — 台指期



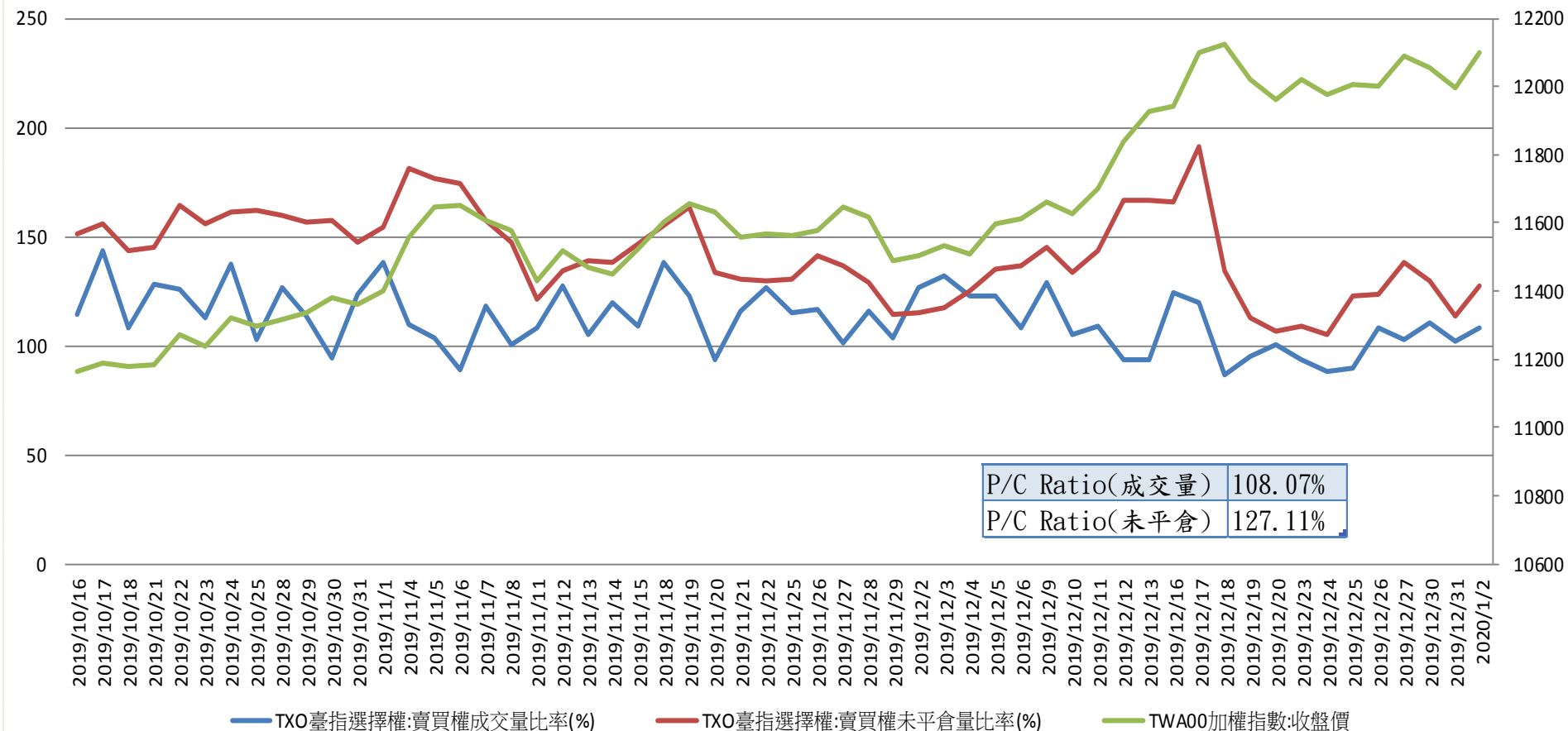
台指期與小台散戶多空比(%)



台指期與大台散戶多空比(%)



## 台指選擇權買賣成交量比率&未平倉比率 v.s 加權指數收盤價





# 台指月選未平倉量

增減	未平倉量	買權 CALL	202001 履約價	賣權 PUT	未平倉量	增減
-2	33		11000		8490	-6152
0	20		11100		5783	8
0	125		11200		7431	-722
-1	141		11300		5485	-129
-5	300		11400		6723	-1020
-8	1366		11500		8941	-1525
-12	1234		11600		11187	-1164
-76	2164		11700		16198	4187
-85	3030		11800		11197	1595
35	4839		11900		10593	3575
-541	8565		12000		7930	625
-943	11564		12100		4396	580
-54	12944		12200		981	218
-190	16197		12300		754	17
1679	18948		12400		815	-424
1663	14719		12500		309	-14
350	10417		12600		13	0
667	5172		12700		14	0
198	2444		12800		0	--
41	1680		12900		1	--
95	1491		13000		0	--