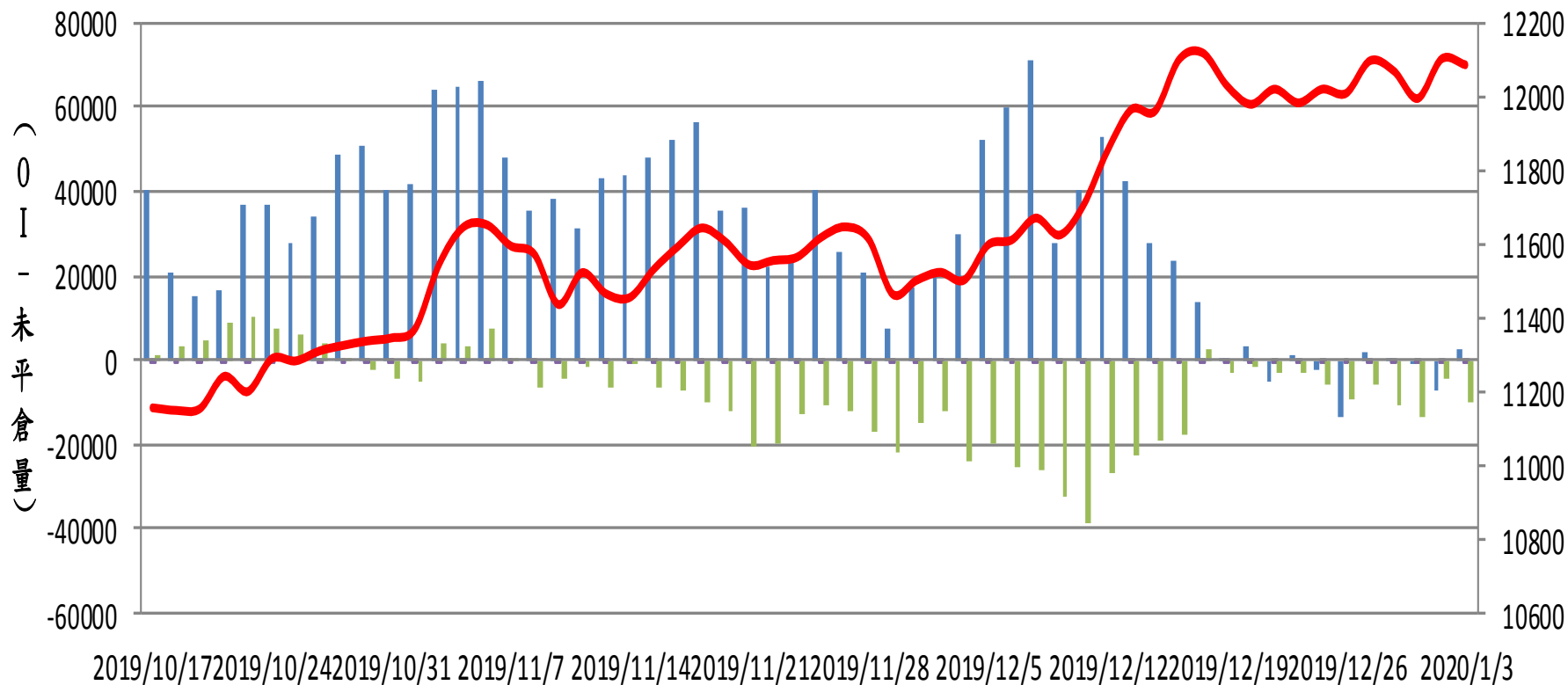
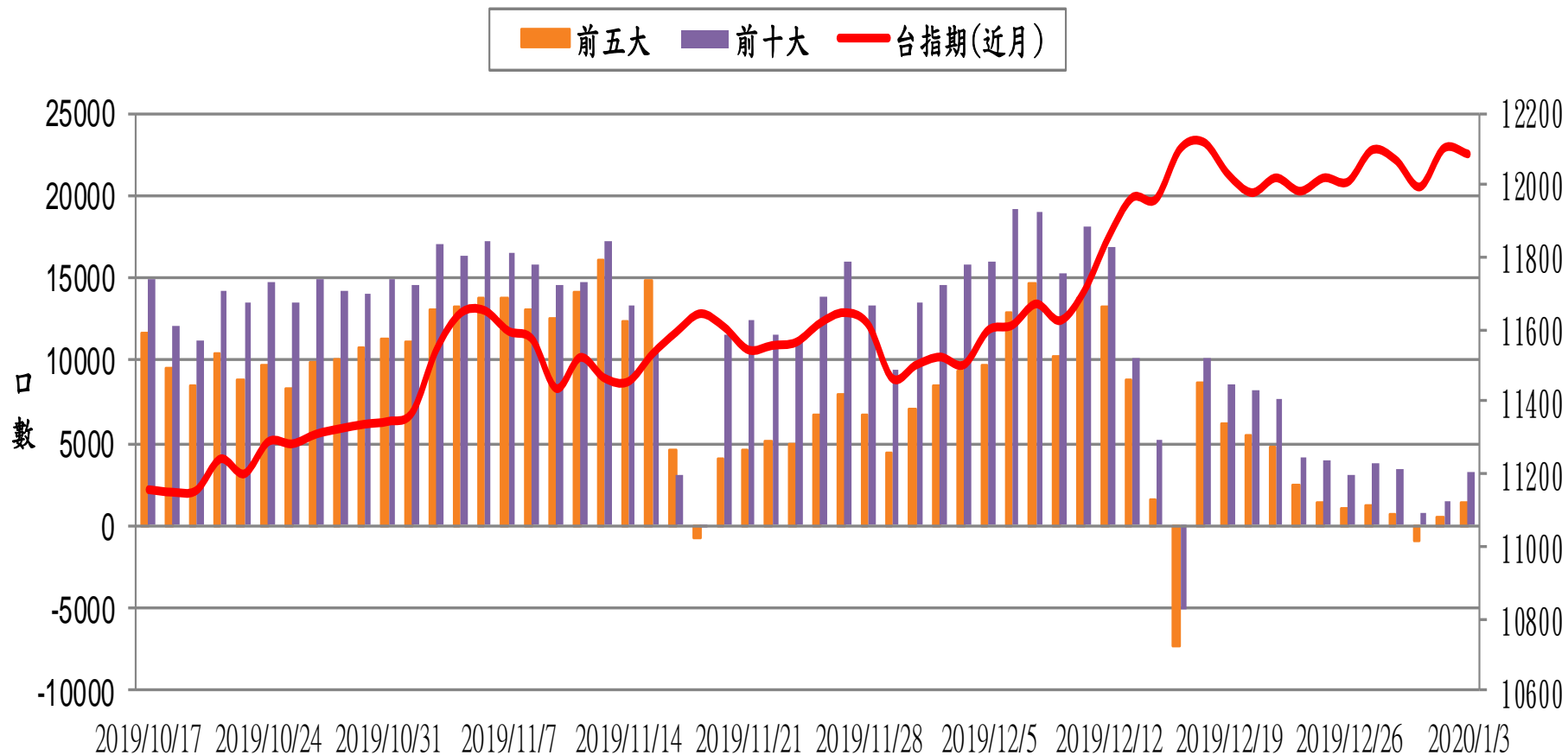


選擇權三大法人未平倉口數 VS 台指期(近月)

■ 自營
 ■ 投信
 ■ 外資
 — 台指期(近月)

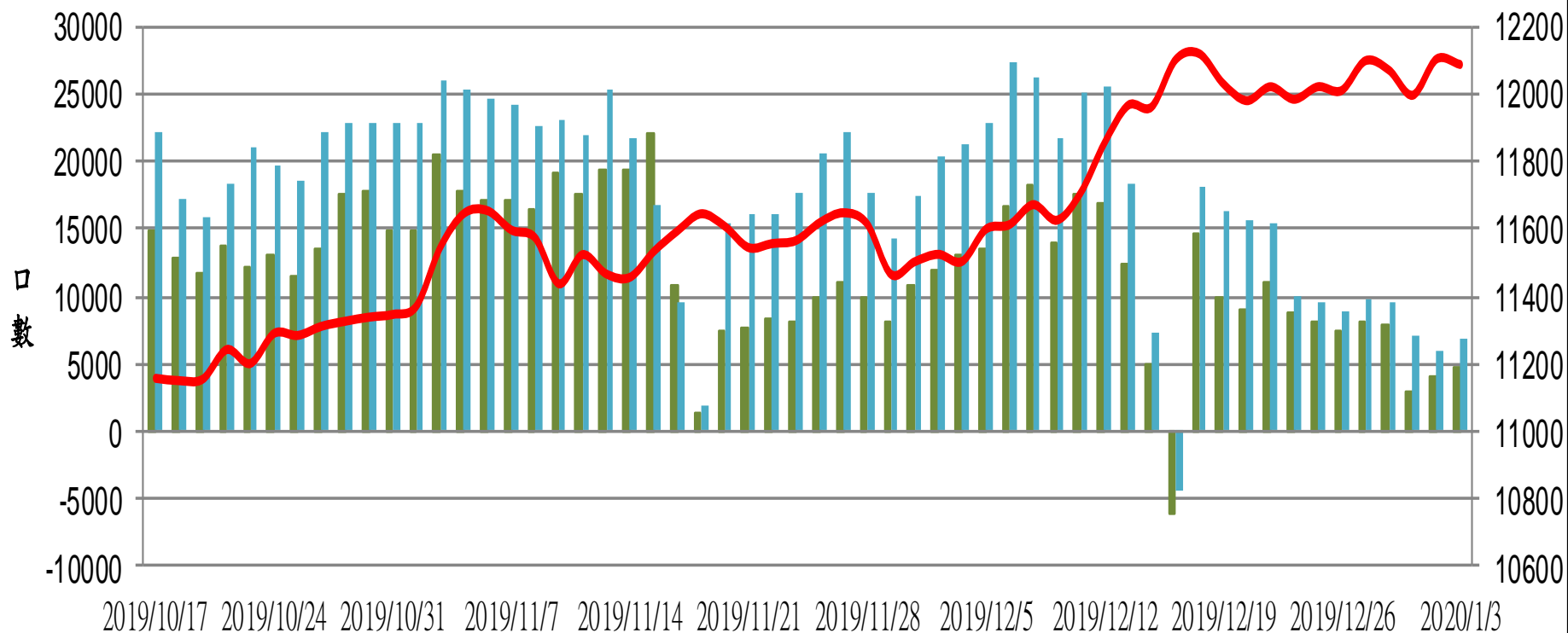


台指期(近月) VS 期貨大額法人未平倉口數

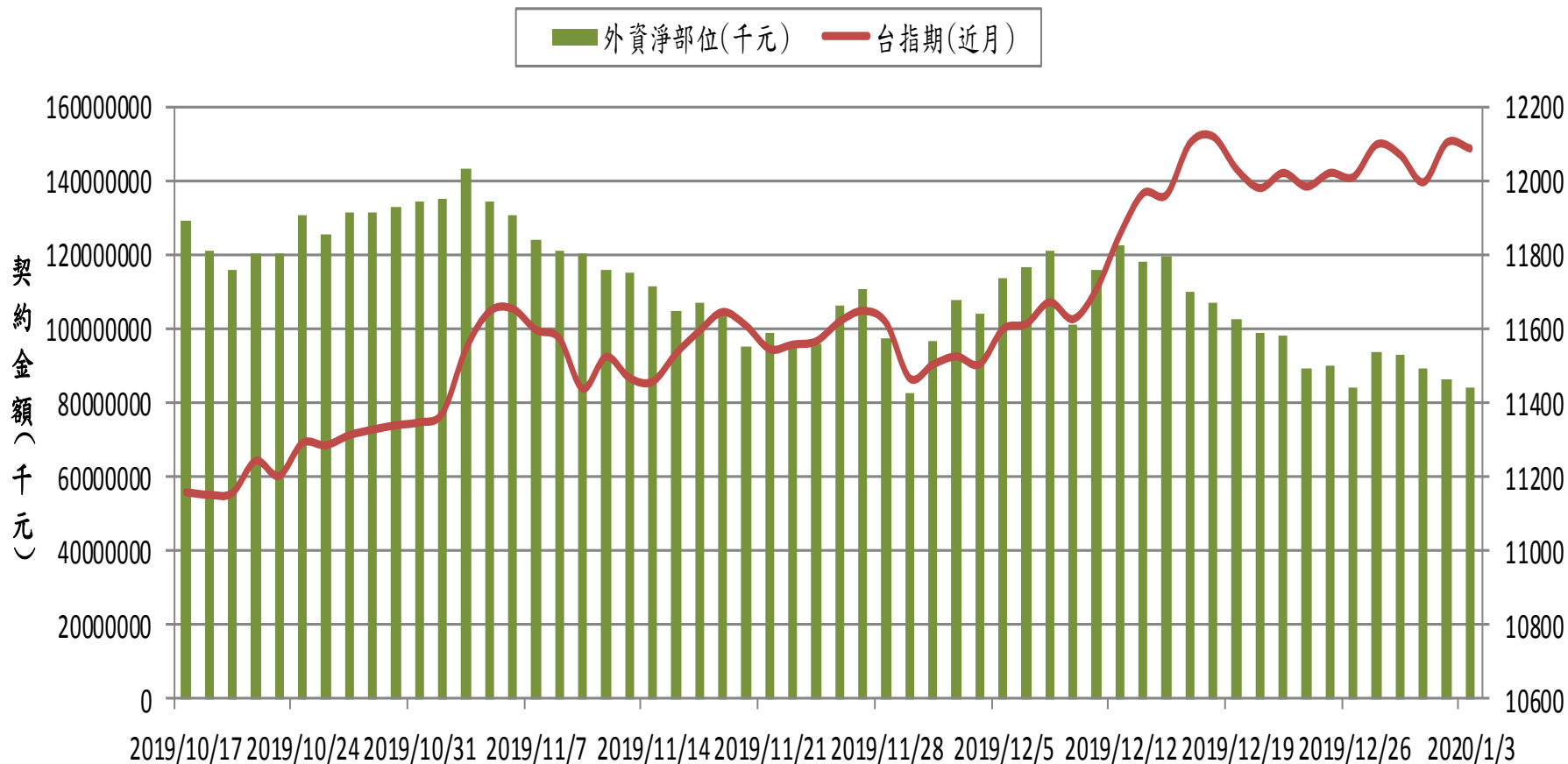


台指期(近月) VS 期貨特定法人未平倉口數

■ 前五特
 ■ 前十特
 — 台指期(近月)

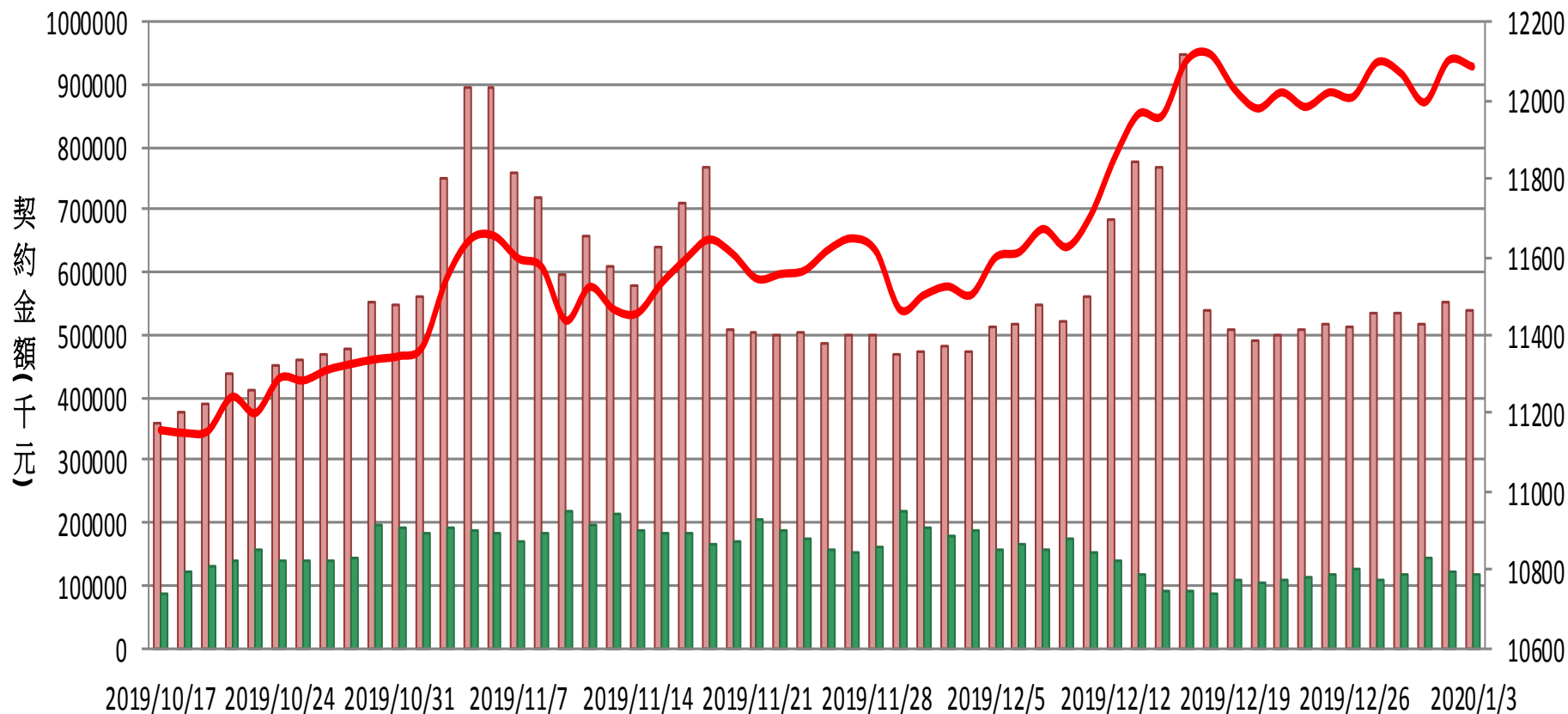


外資台指期與選擇權淨部位契約金額 VS 台指期(近月)

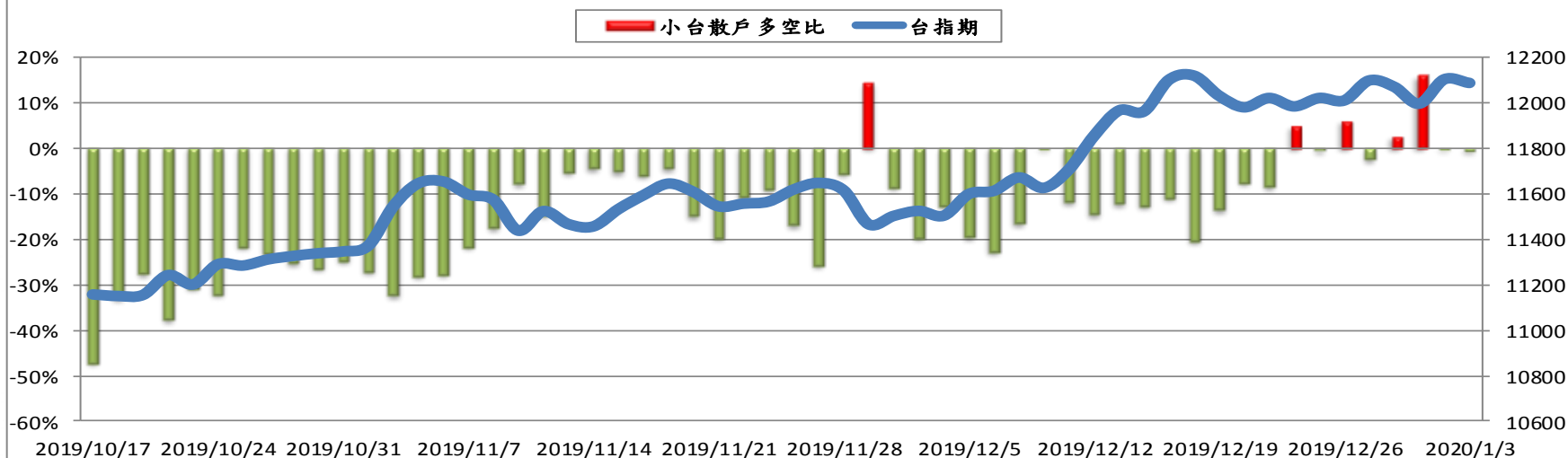


外資買賣權淨部位契約金額V.S台指期

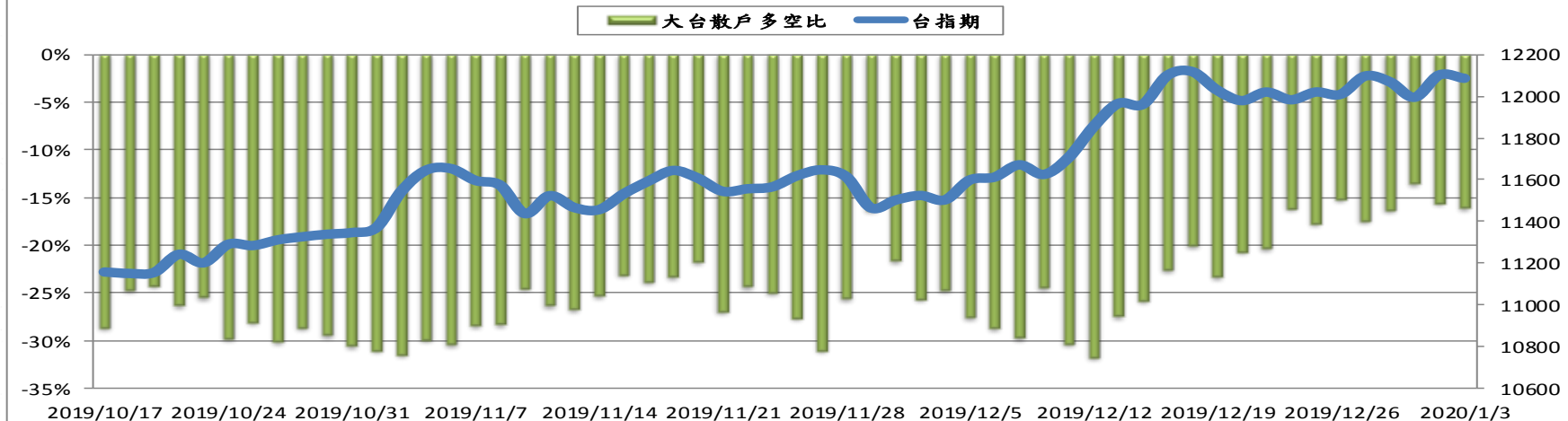
■ 外資買權淨部位 ■ 外資賣權淨部位 — 台指期



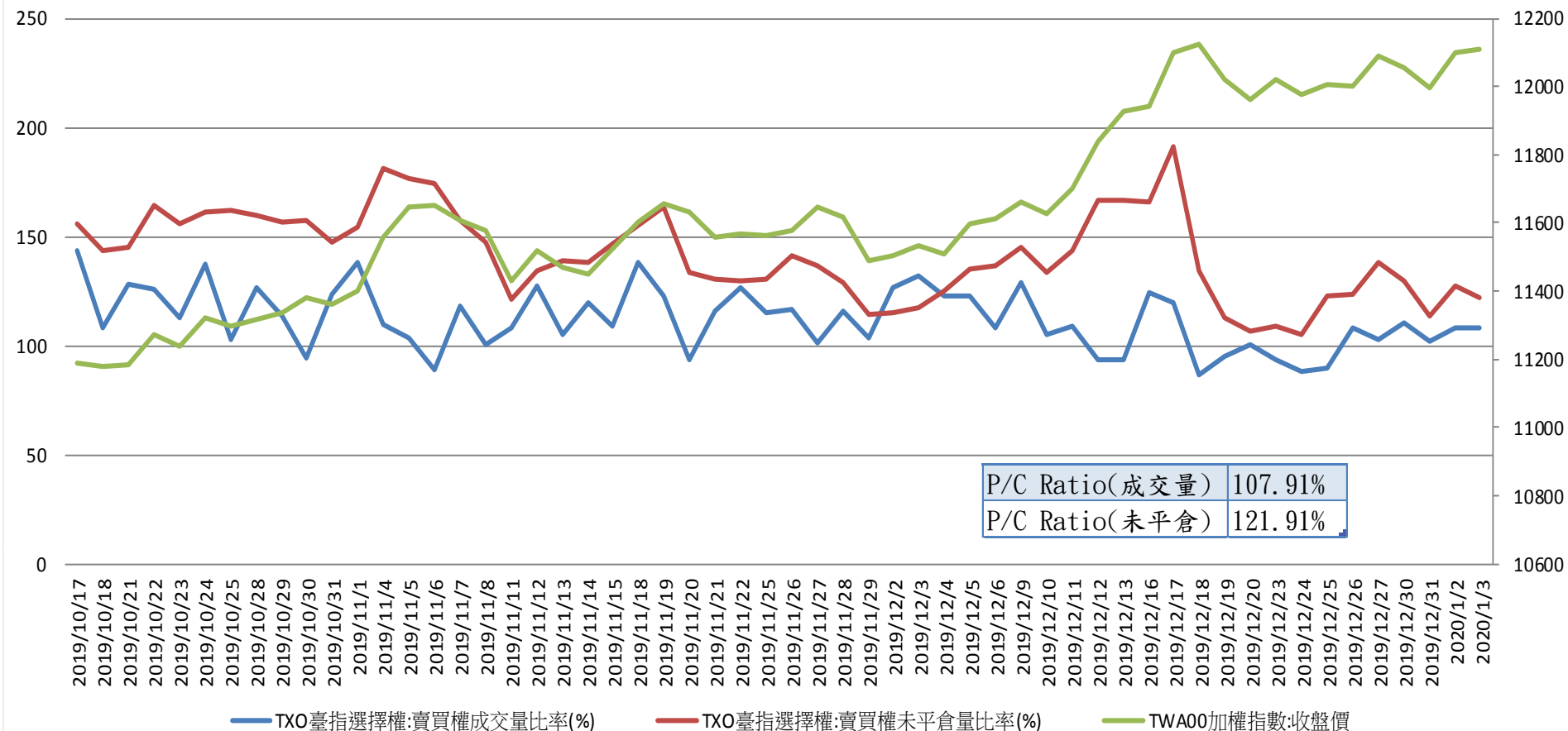
台指期與小台散戶多空比(%)



台指期與大台散戶多空比(%)



台指選擇權買賣成交量比率&未平倉比率 v.s 加權指數收盤價



台指月選未平倉量

增減	未平倉量	買權 CALL	202001 履約價	賣權 PUT	未平倉量	增減
0	33		11000		8654	164
-1	19		11100		5823	40
0	125		11200		7517	86
1	142		11300		5591	106
0	300		11400		6890	167
-2	1364		11500		9111	170
-29	1205		11600		11123	-64
-56	2108		11700		16643	445
-46	2984		11800		10850	-347
-145	4694		11900		11548	955
-84	8481		12000		8719	789
391	11955		12100		4814	418
410	13354		12200		1635	654
-69	16128		12300		918	164
690	19638		12400		804	-11
1414	16133		12500		253	-56
349	10766		12600		56	43
589	5761		12700		14	0
559	3003		12800		0	--
134	1814		12900		1	0
129	1620		13000		0	--