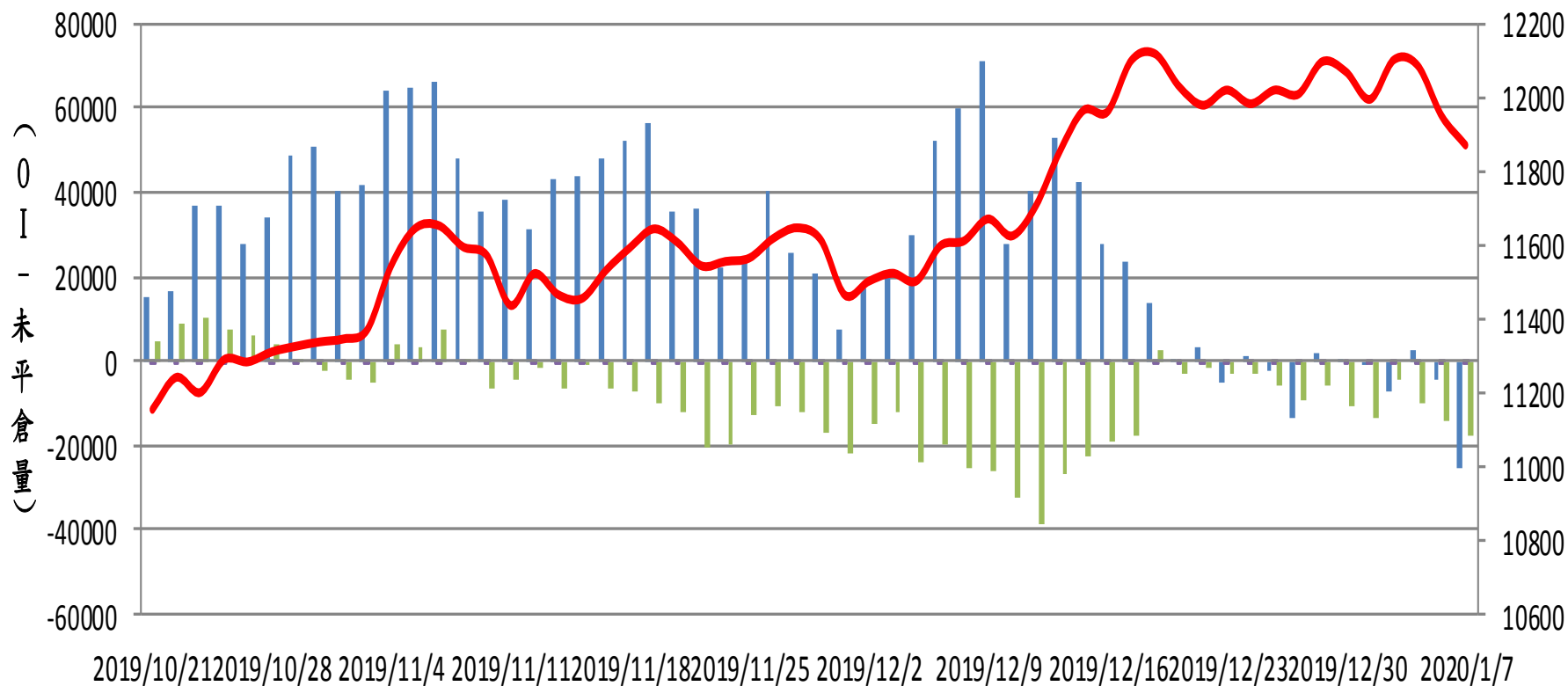
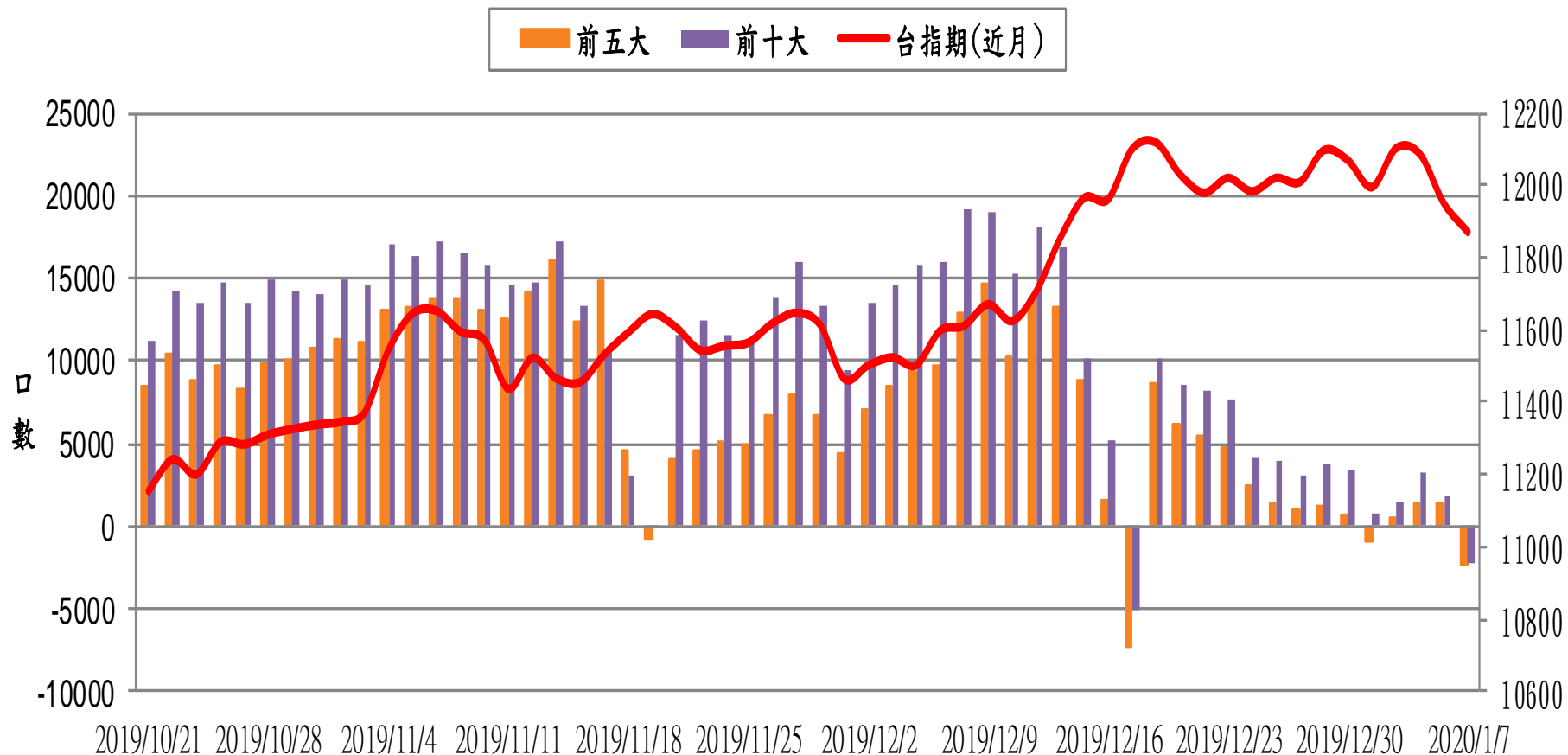


選擇權三大法人未平倉口數 VS 台指期(近月)

■ 自營 ■ 投信 ■ 外資 — 台指期(近月)

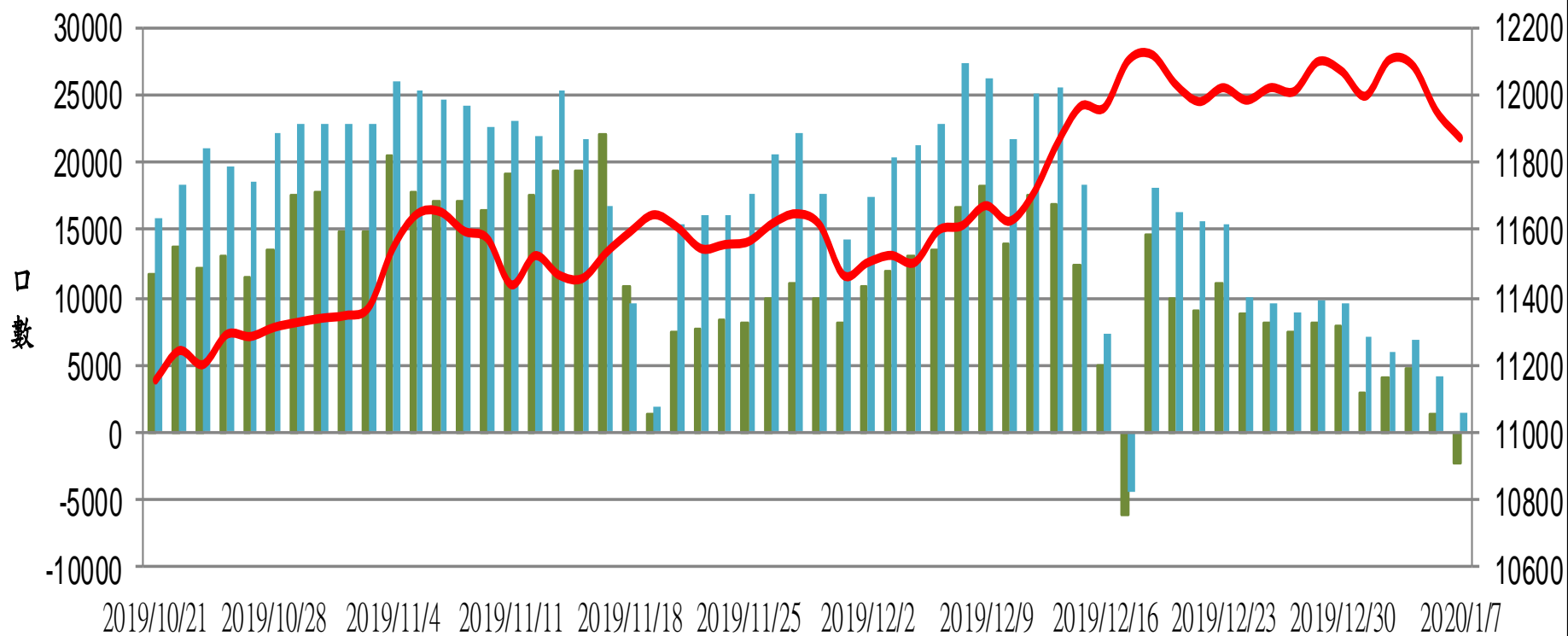


台指期(近月) VS 期貨大額法人未平倉口數

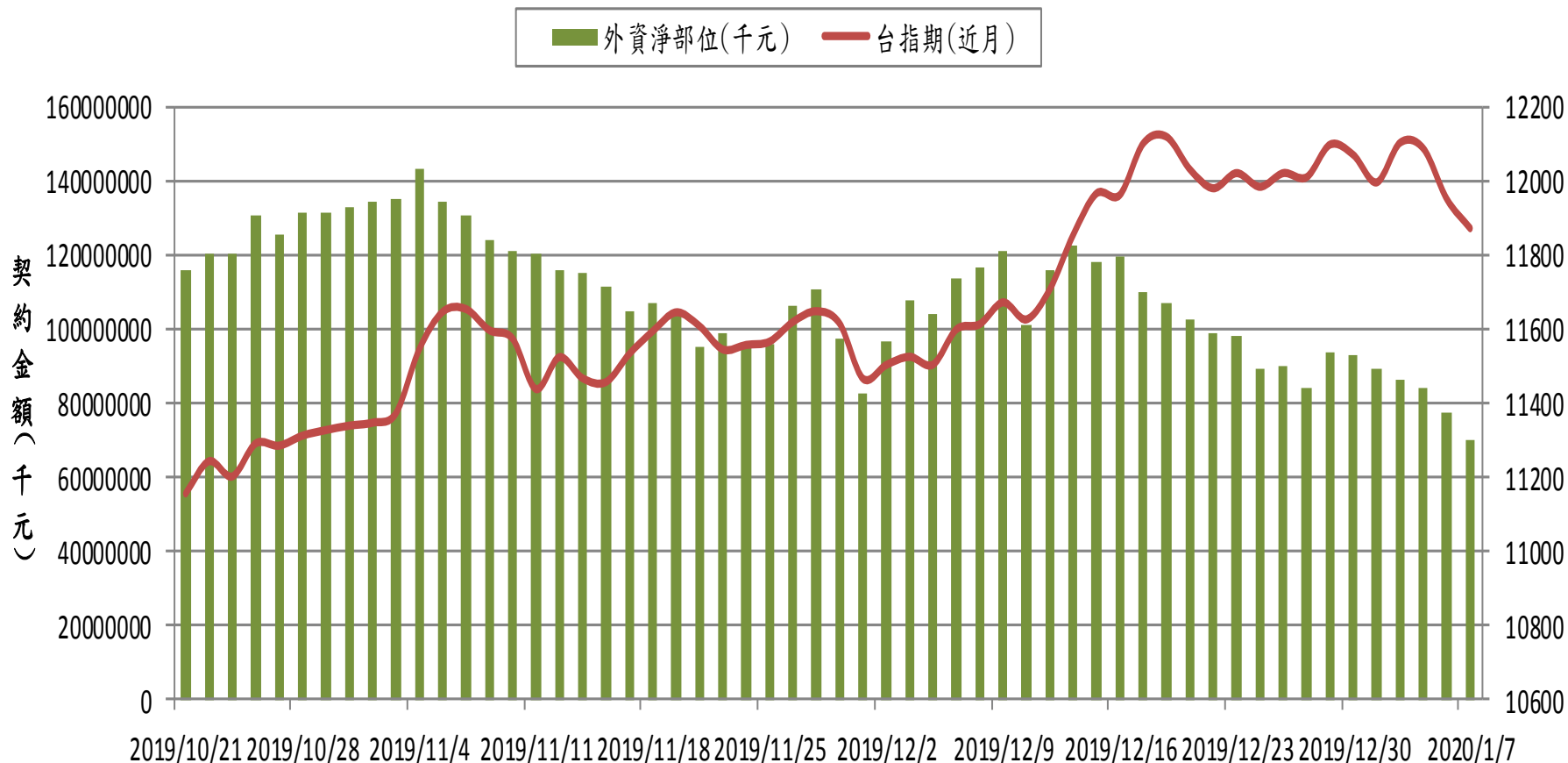


台指期(近月) VS 期貨特定法人未平倉口數

■ 前五特
 ■ 前十特
 — 台指期(近月)

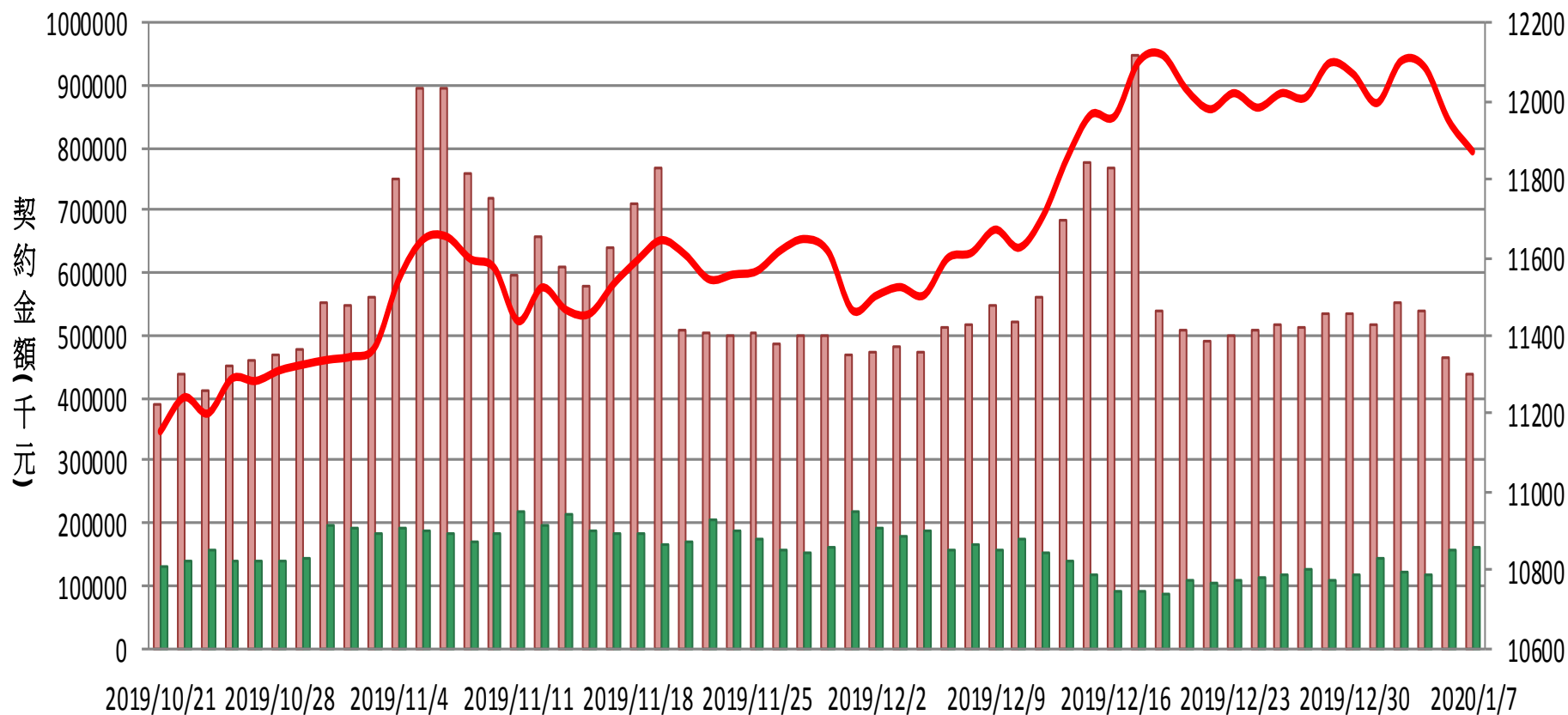


外資台指期與選擇權淨部位契約金額 VS 台指期(近月)

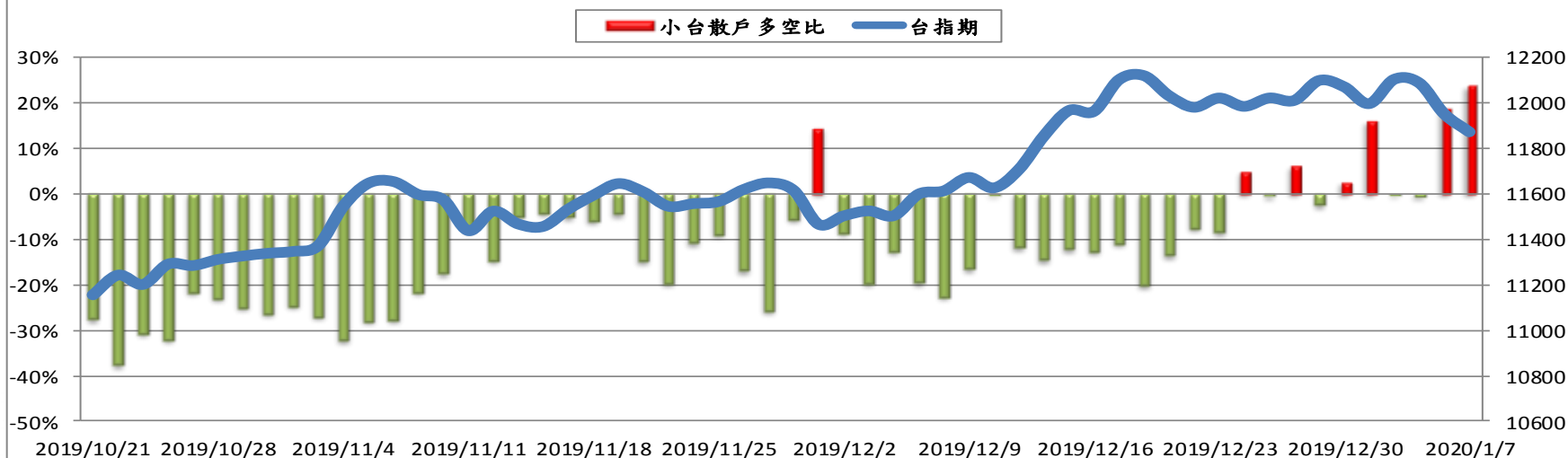


外資買賣權淨部位契約金額V.S台指期

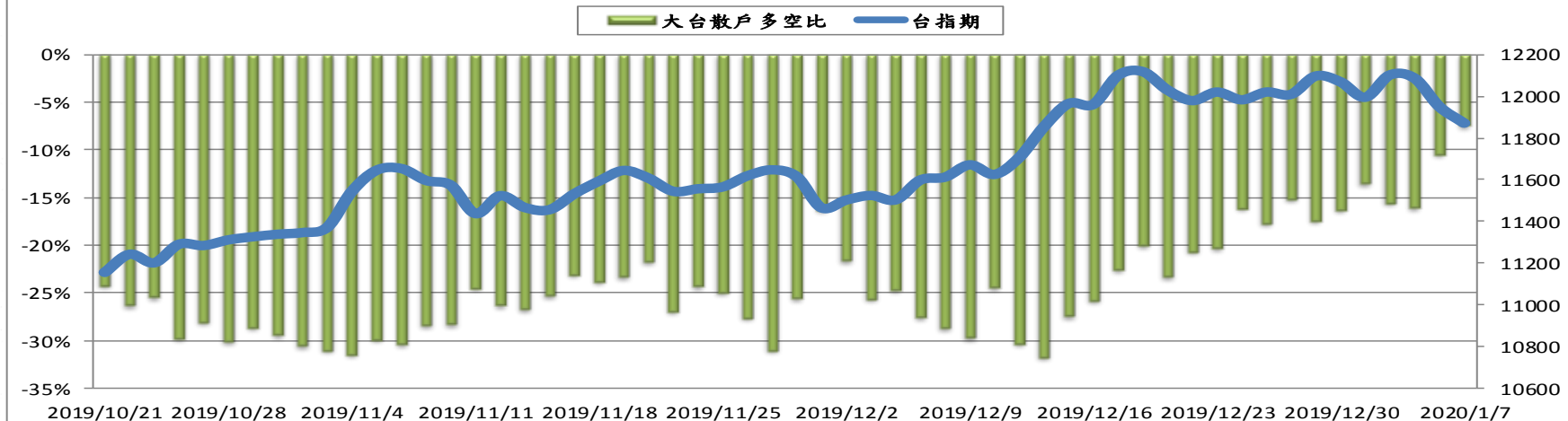
■ 外資買權淨部位 ■ 外資賣權淨部位 — 台指期



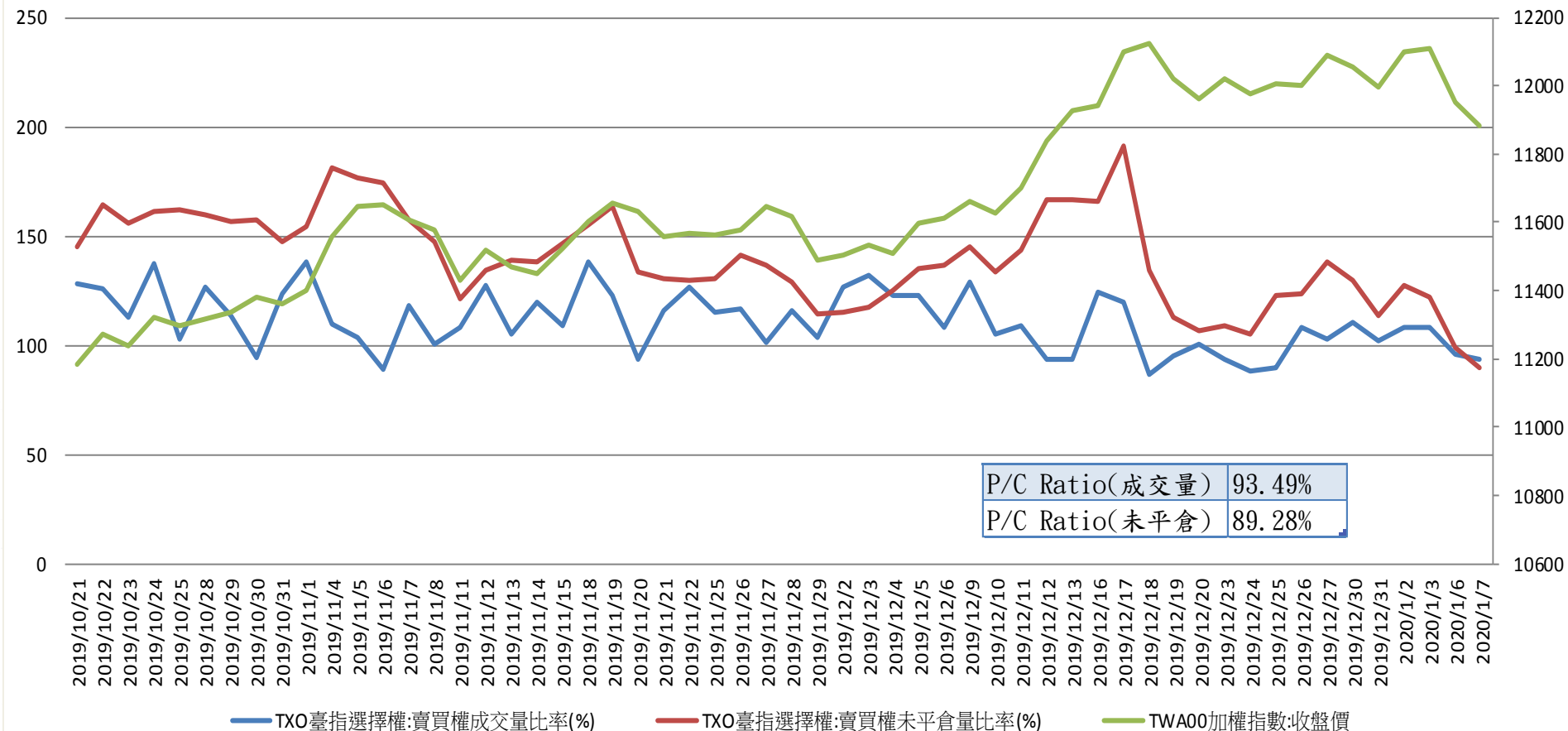
台指期與小台散戶多空比(%)



台指期與大台散戶多空比(%)



台指選擇權買賣成交量比率&未平倉比率 v.s 加權指數收盤價



台指月選未平倉量

增減	未平倉量	買權 CALL	202001 履約價	賣權 PUT	未平倉量	增減
0	32		11000		8723	396
0	18		11100		7006	1095
3	128		11200		8140	551
0	142		11300		5921	467
-3	297		11400		8718	-42
24	1390		11500		12123	-259
8	1181		11600		13312	864
308	2314		11700		20212	2166
807	3751		11800		12118	865
2508	7916		11900		11818	77
2487	13720		12000		8006	-1269
2926	17166		12100		4043	-754
2843	18539		12200		1360	-176
2012	22128		12300		781	-118
-3937	17545		12400		654	-58
678	18314		12500		248	-2
1096	12343		12600		56	-1
1096	6987		12700		14	0
-451	2641		12800		0	--
103	1918		12900		1	0
-24	1559		13000		0	--