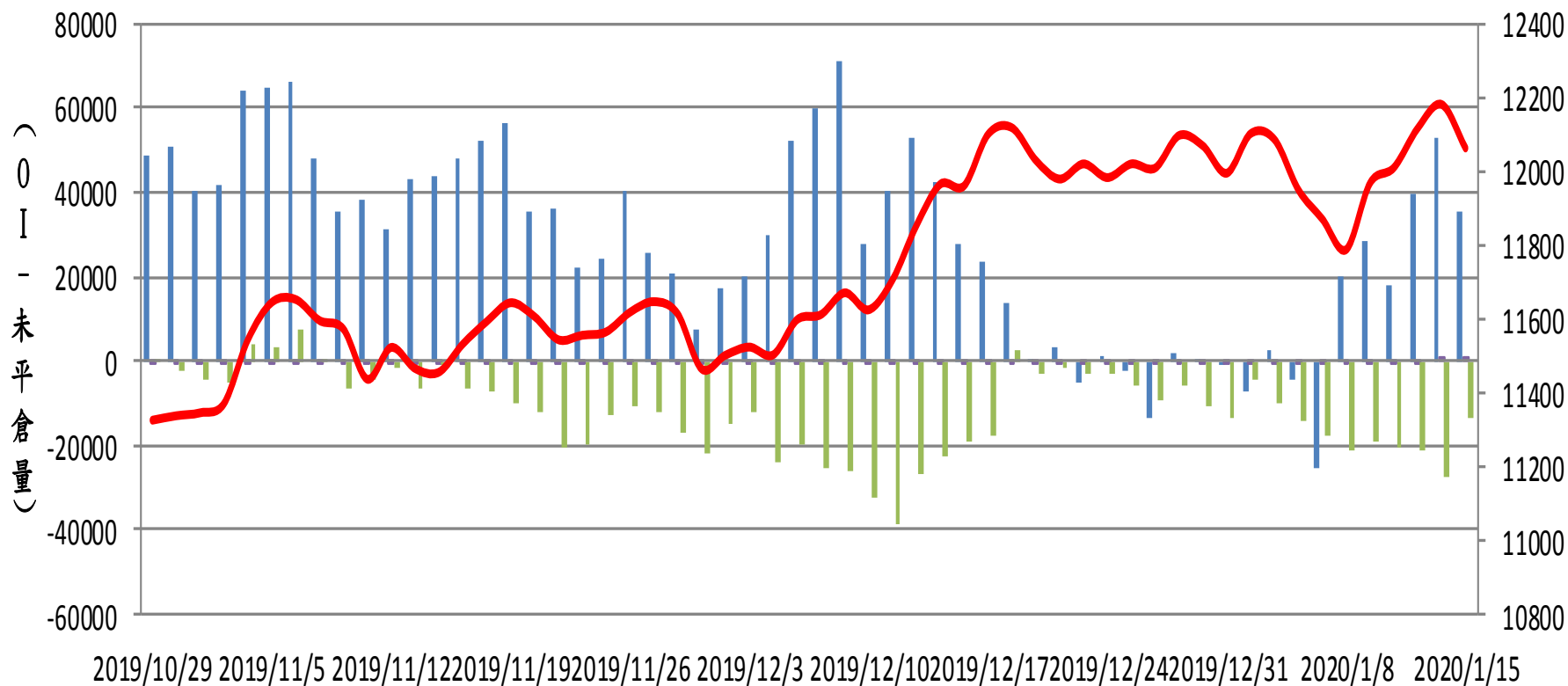
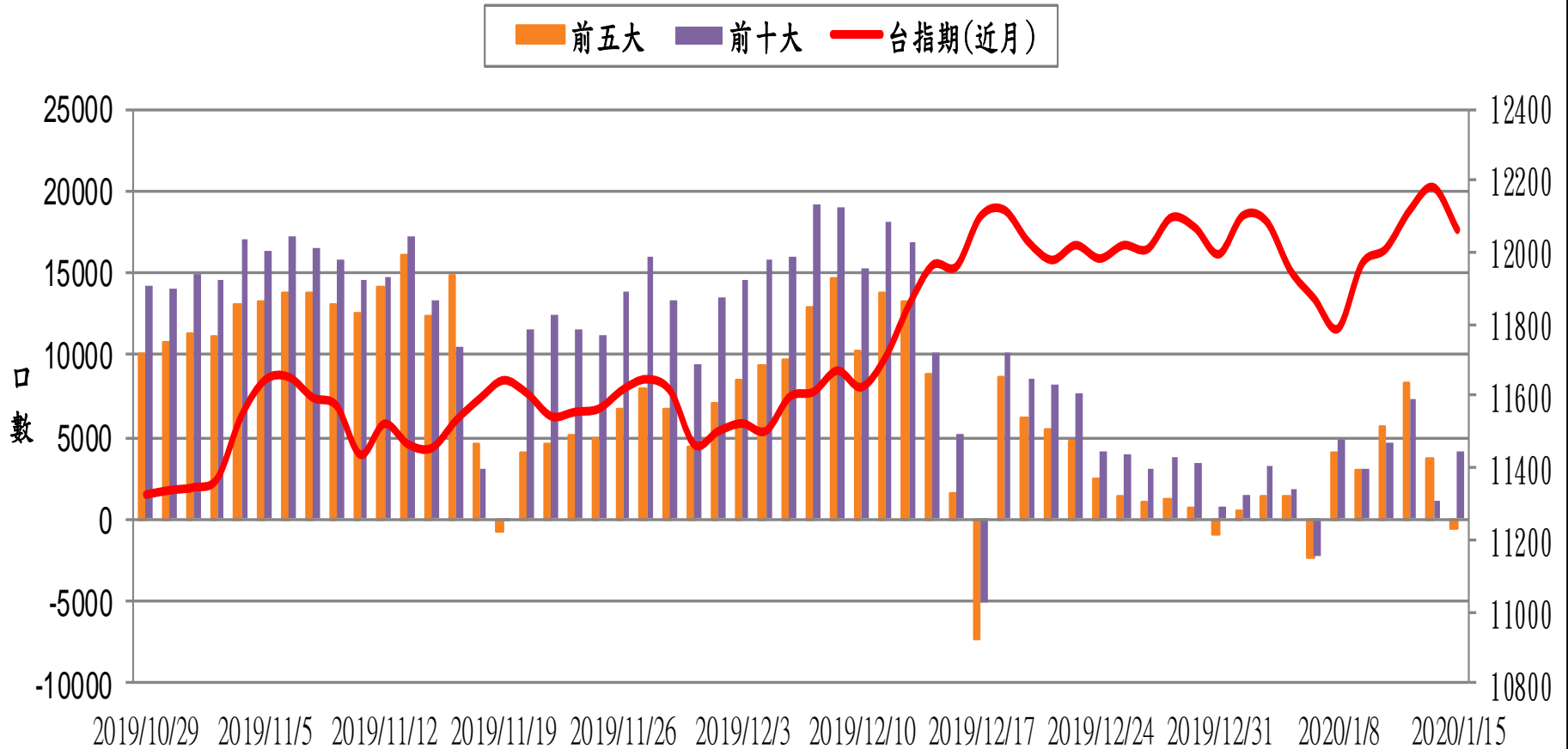


選擇權三大法人未平倉口數 VS 台指期(近月)

■ 自營
 ■ 投信
 ■ 外資
 — 台指期(近月)

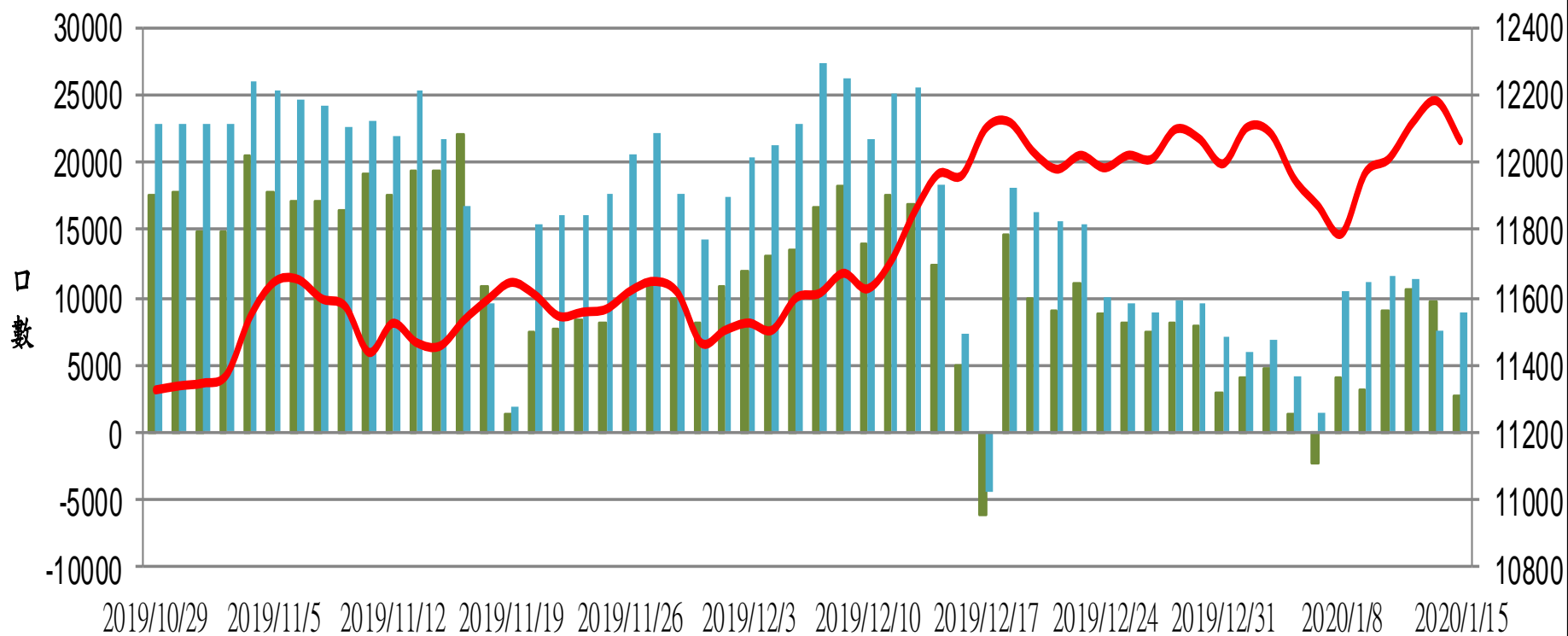


台指期(近月) VS 期貨大額法人未平倉口數

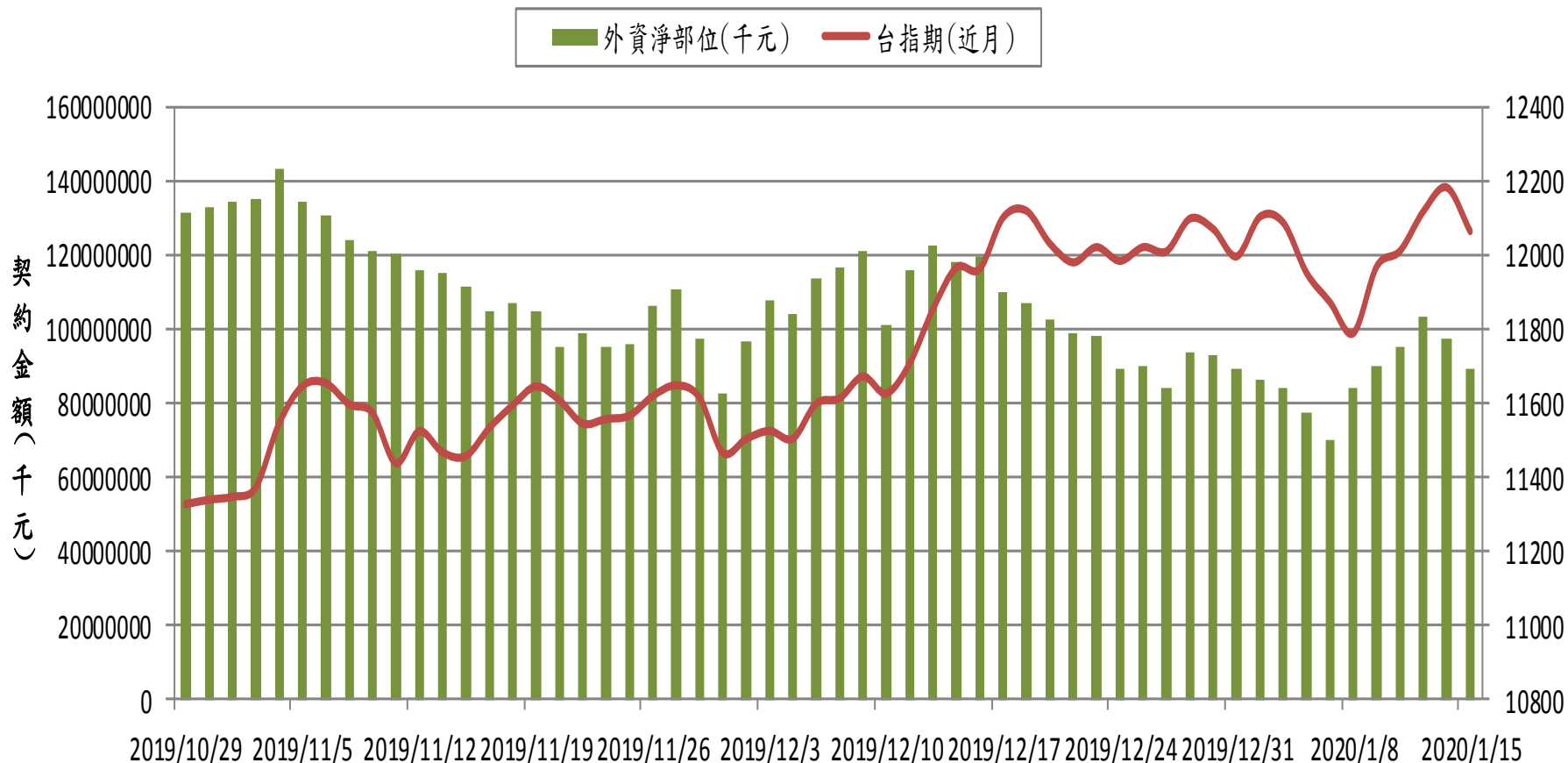


台指期(近月) VS 期貨特定法人未平倉口數

■ 前五特
 ■ 前十特
 — 台指期(近月)

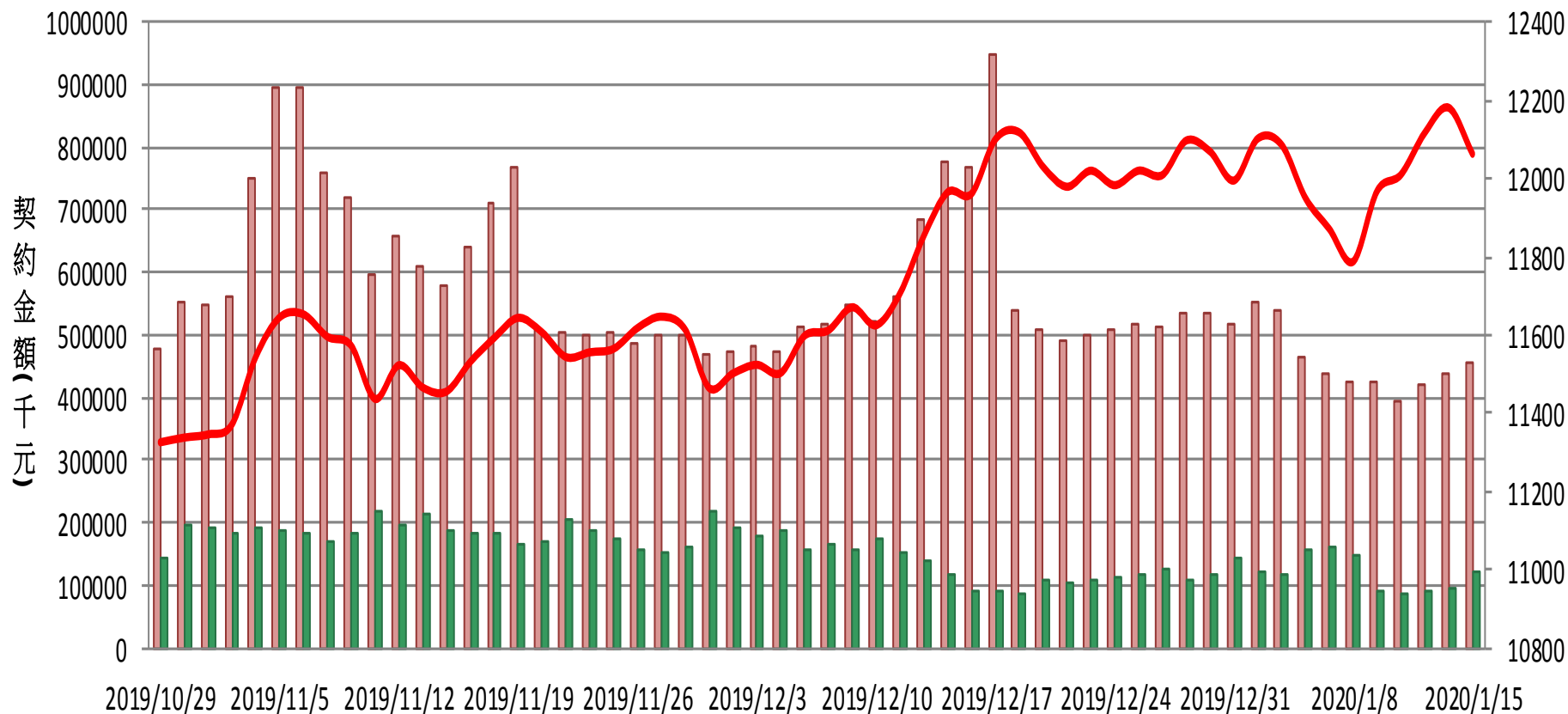


外資台指期與選擇權淨部位契約金額 VS 台指期(近月)

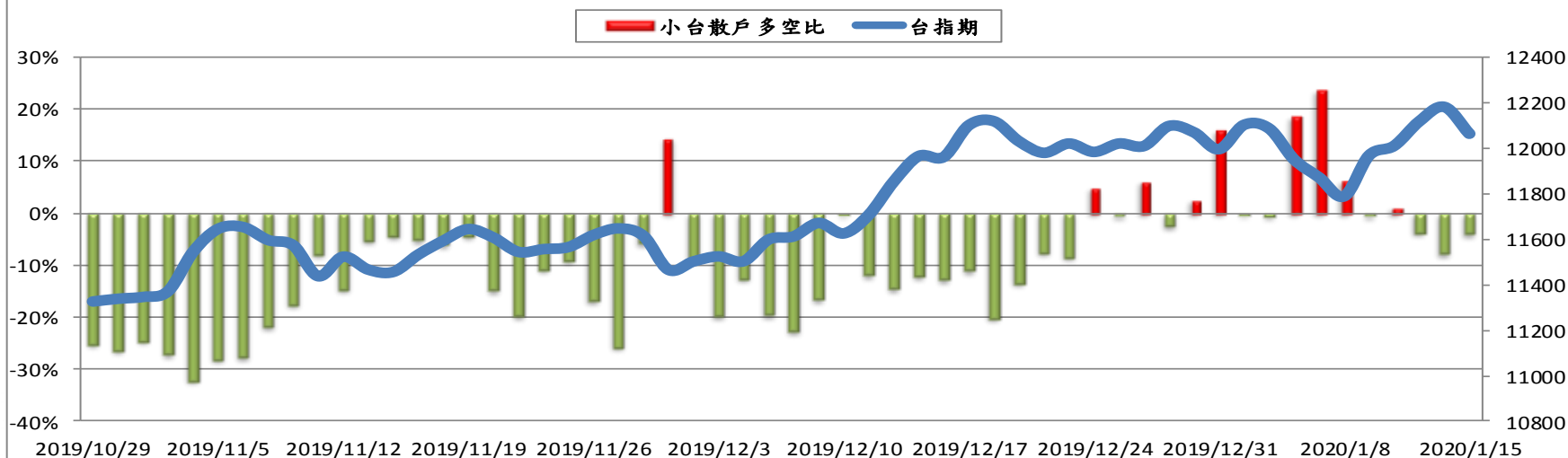


外資買賣權淨部位契約金額V.S台指期

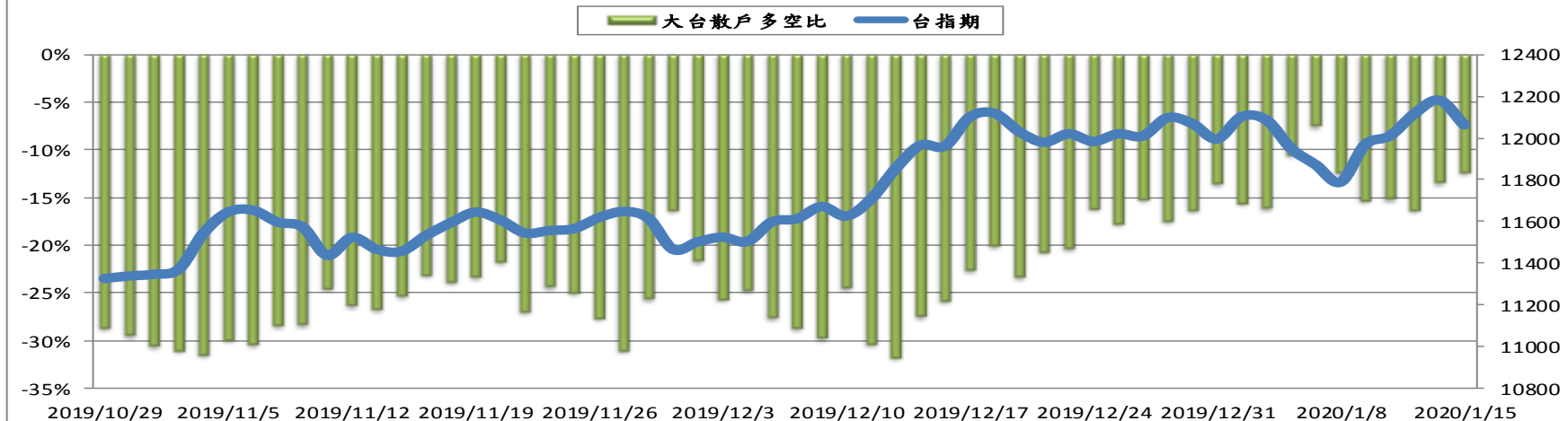
■ 外資買權淨部位 ■ 外資賣權淨部位 — 台指期



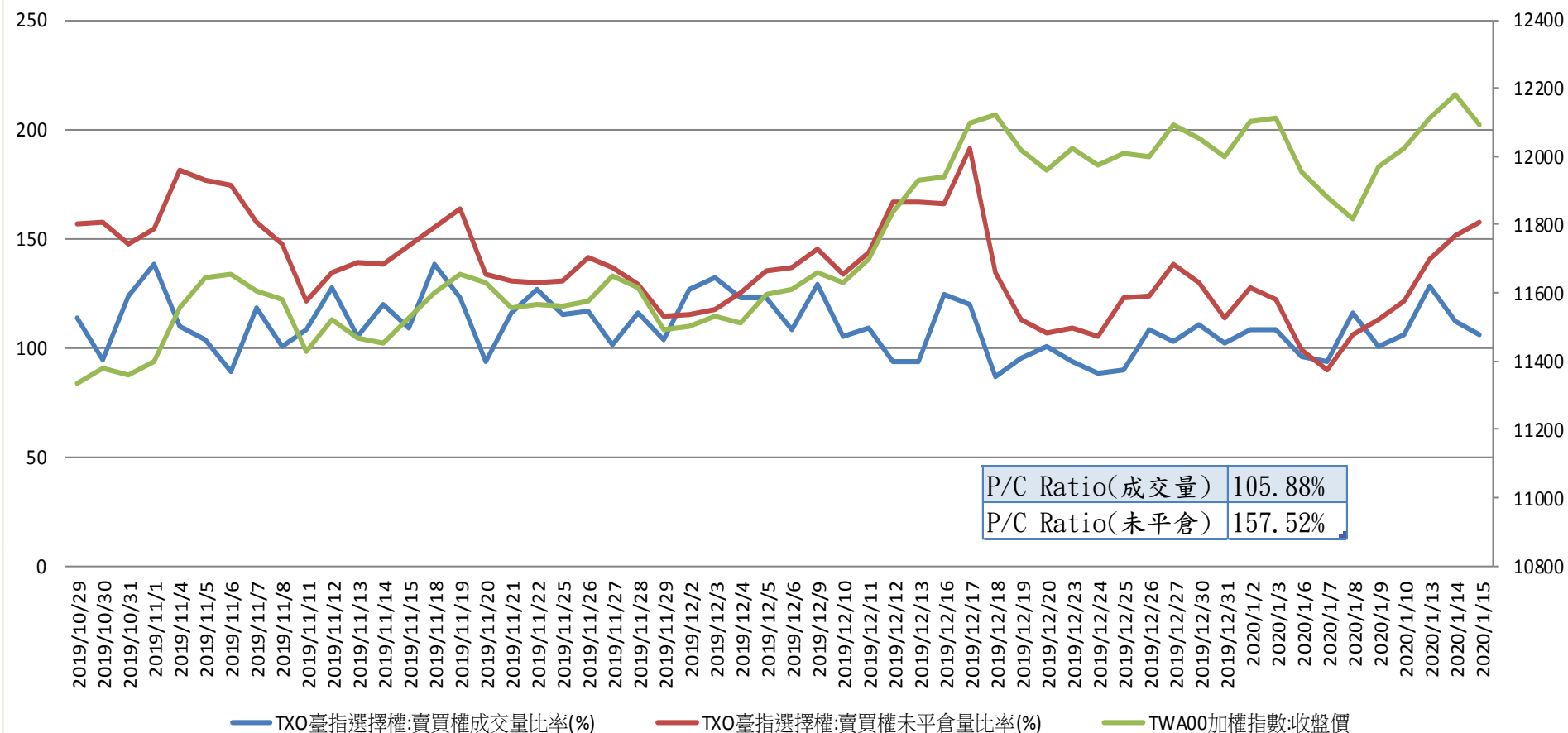
台指期與小台散戶多空比(%)



台指期與大台散戶多空比(%)



台指選擇權買賣成交量比率&未平倉比率 v.s 加權指數收盤價



台指月選未平倉量

增減	未平倉量	買權 CALL	202001 履約價	賣權 PUT	未平倉量	增減
-3	109		11200		10032	435
-2	168		11300		11309	555
0	291		11400		13368	731
-4	1376		11500		20448	2590
0	34		11550		6216	508
-27	1285		11600		18747	657
-7	136		11650		10132	3350
-52	2340		11700		26336	1103
103	970		11750		13160	4299
-538	4323		11800		24380	5540
-347	3088		11850		14732	6964
-276	9405		11900		22351	8750
-919	5138		11950		6425	2637
879	19367		12000		13255	3864
187	10156		12050		1912	756
-2660	24805		12100		4208	-76
2891	14881		12150		266	154
5743	31466		12200		1354	54
--	7125		12250		15	--
8836	32500		12300		500	0
4861	29805		12400		443	-6
-622	19977		12500		231	0
262	12692		12600		42	0
-1013	6026		12700		14	0
5	3550		12800		0	--