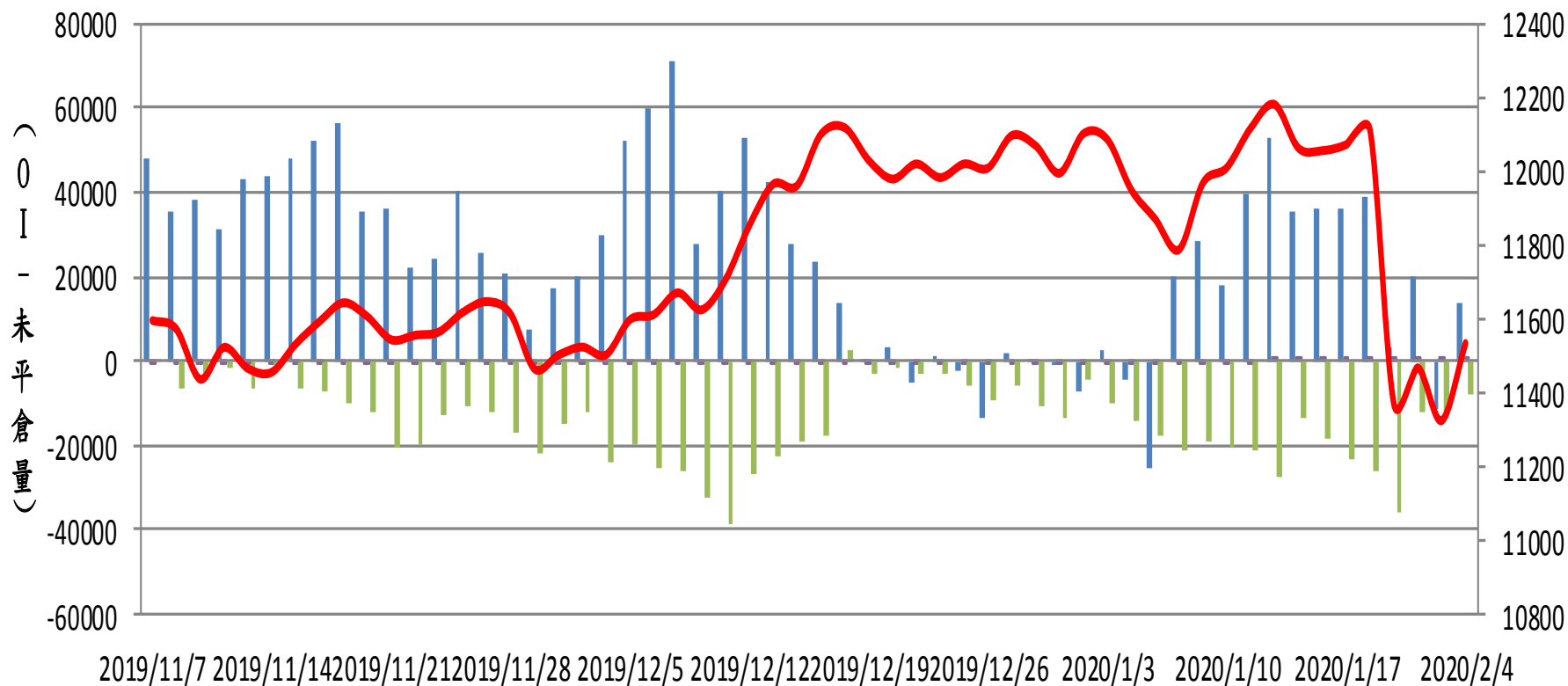
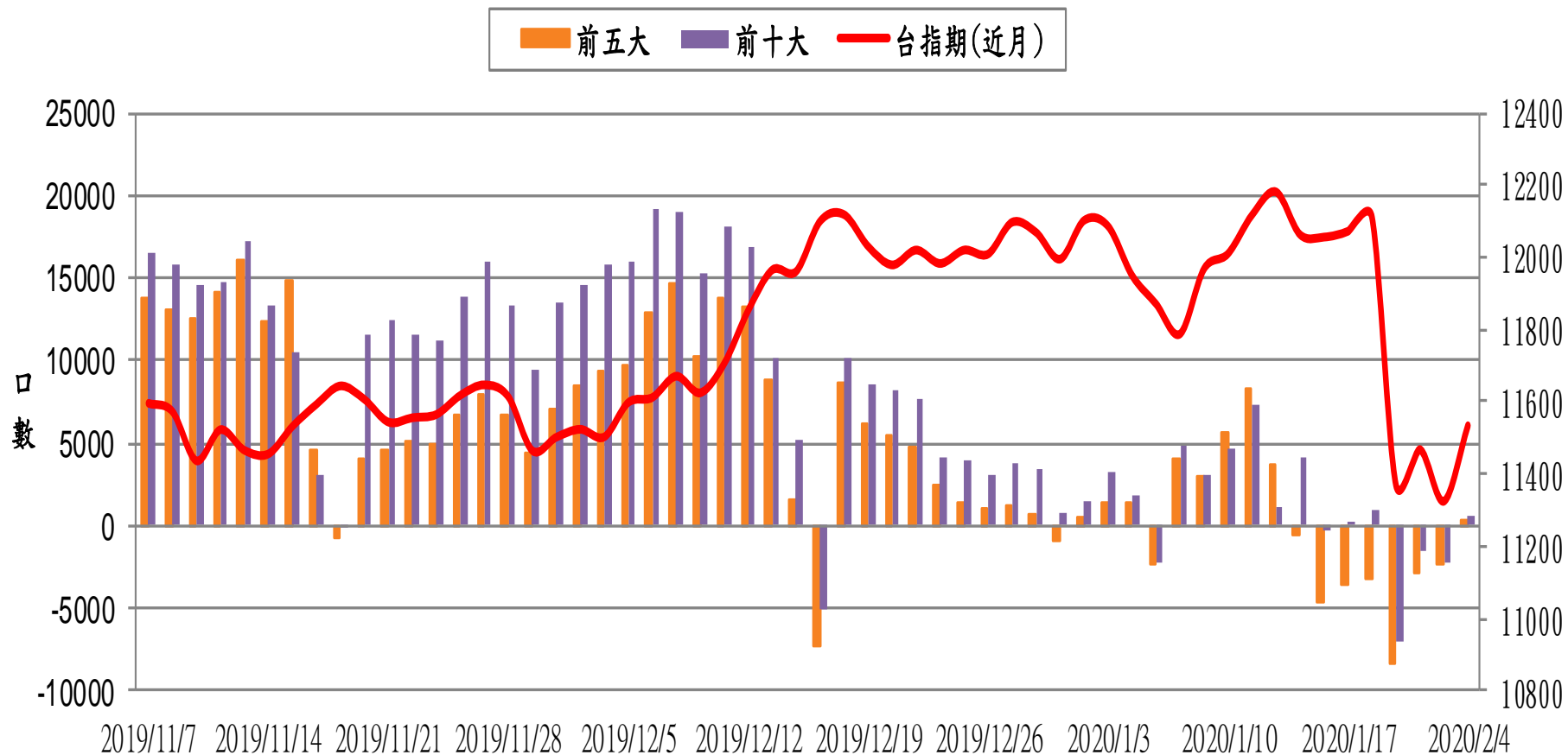


選擇權三大法人未平倉口數 VS 台指期(近月)

■ 自營
 ■ 投信
 ■ 外資
 — 台指期(近月)

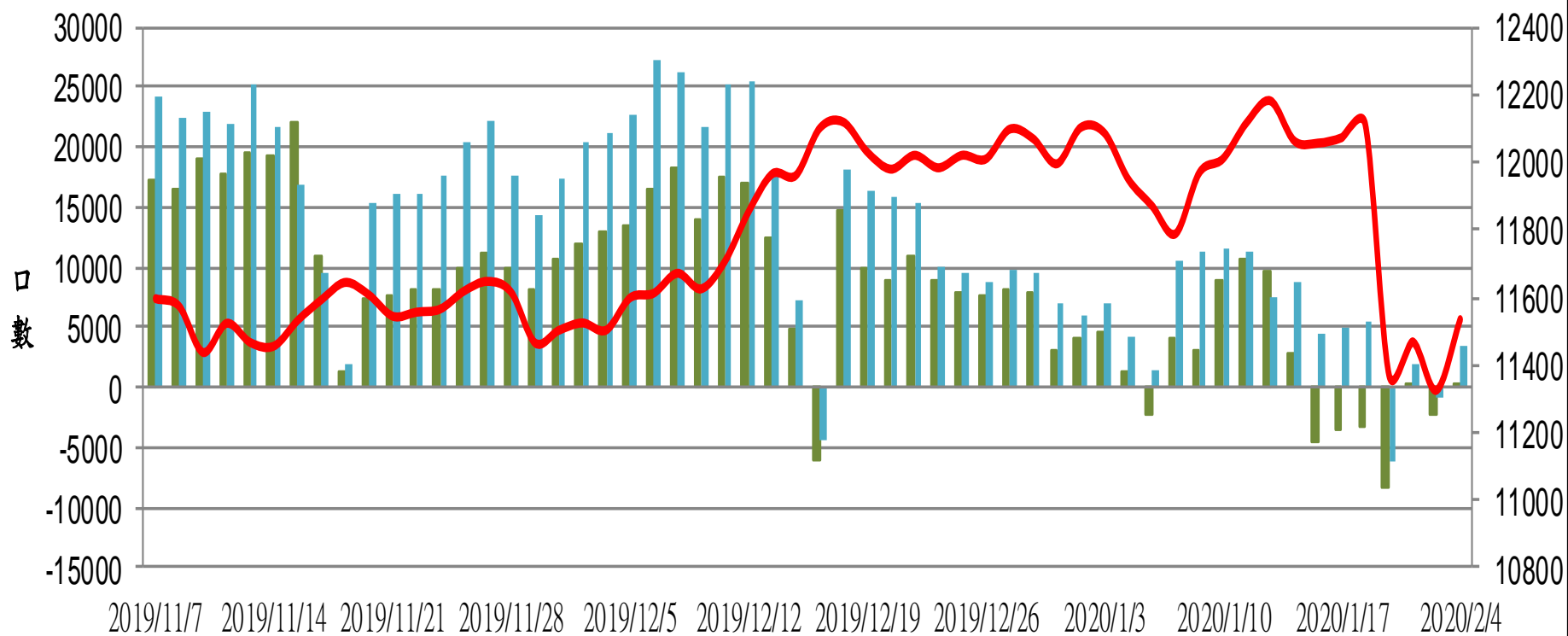


台指期(近月) VS 期貨大額法人未平倉口數

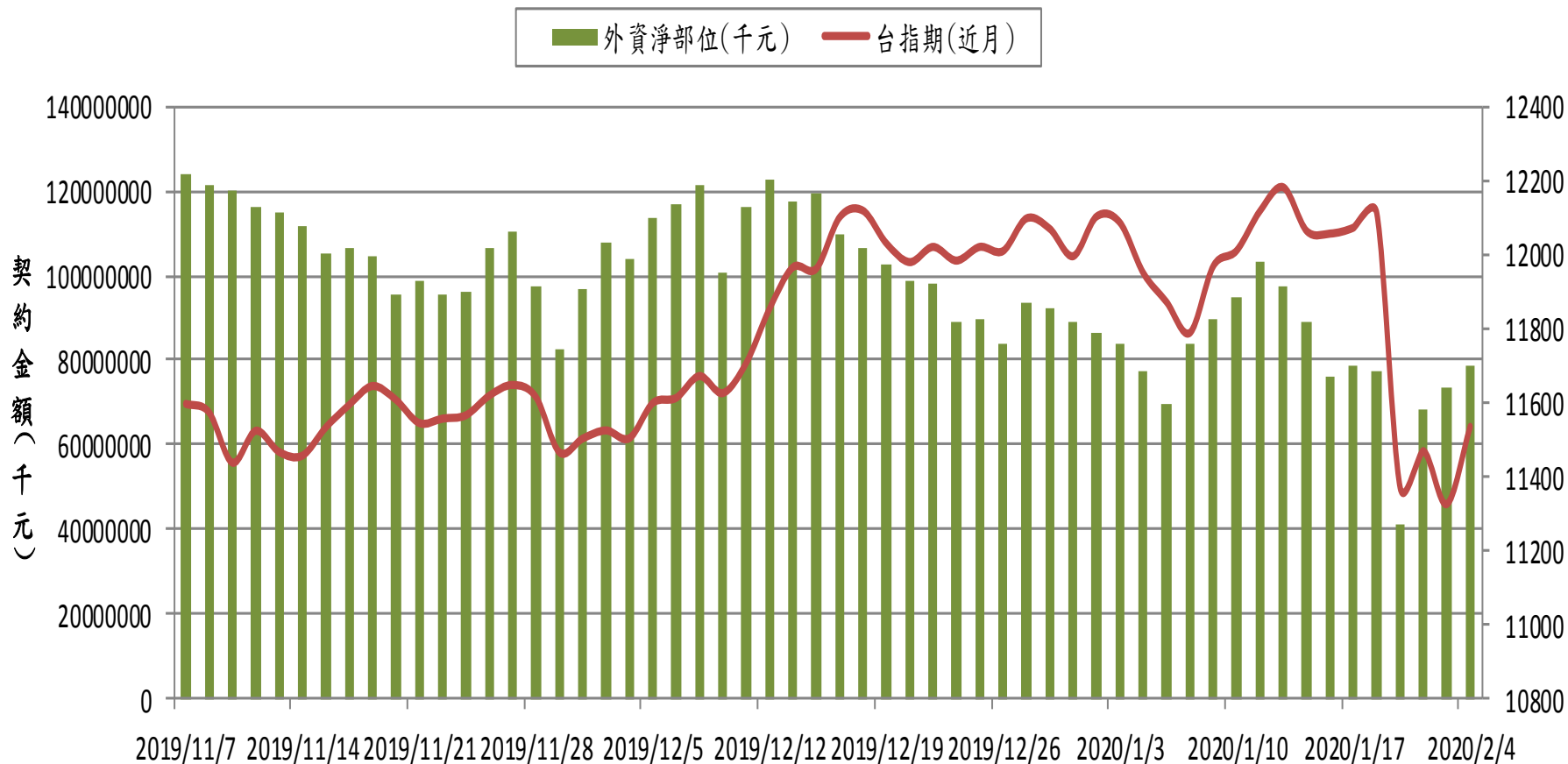


台指期(近月) VS 期貨特定法人未平倉口數

■ 前五特
 ■ 前十特
 — 台指期(近月)

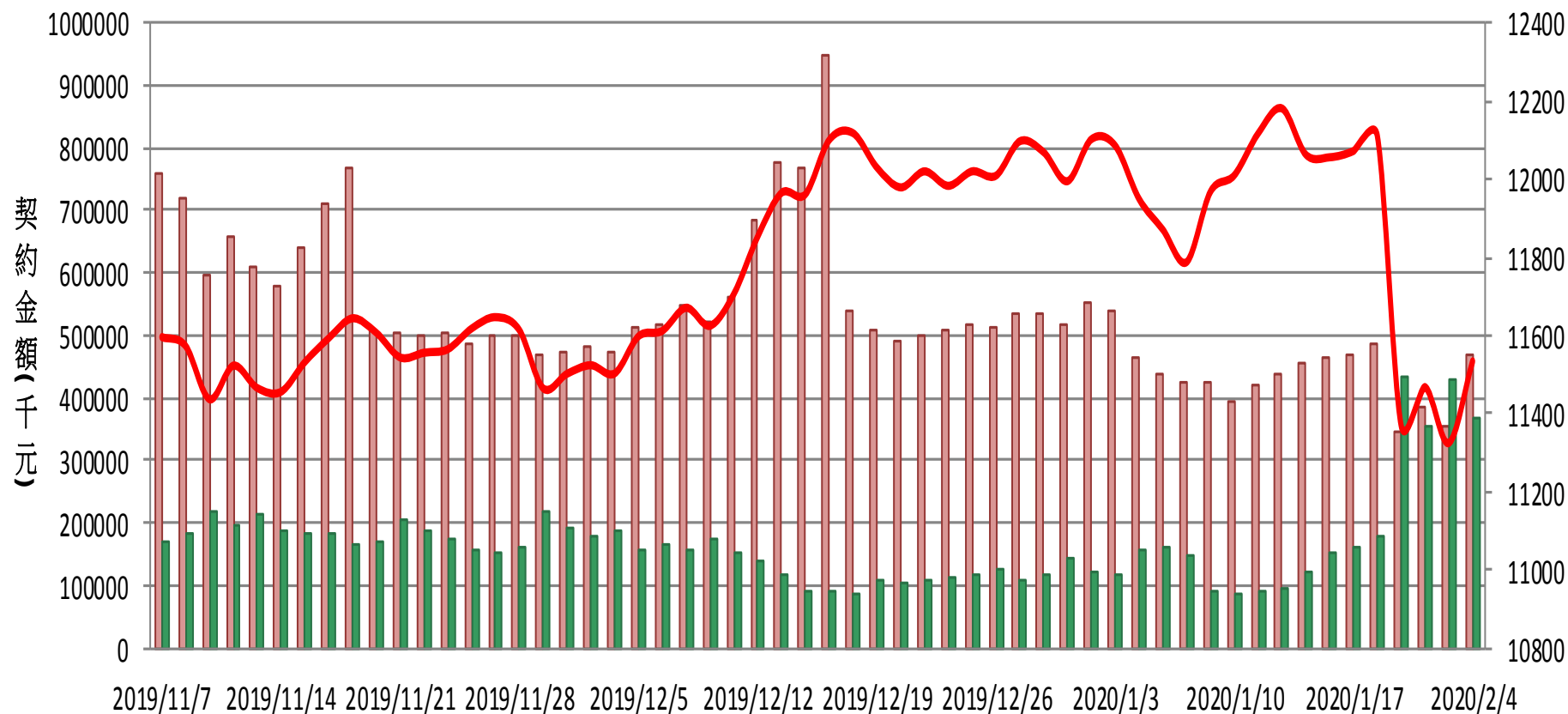


外資台指期與選擇權淨部位契約金額 VS 台指期(近月)

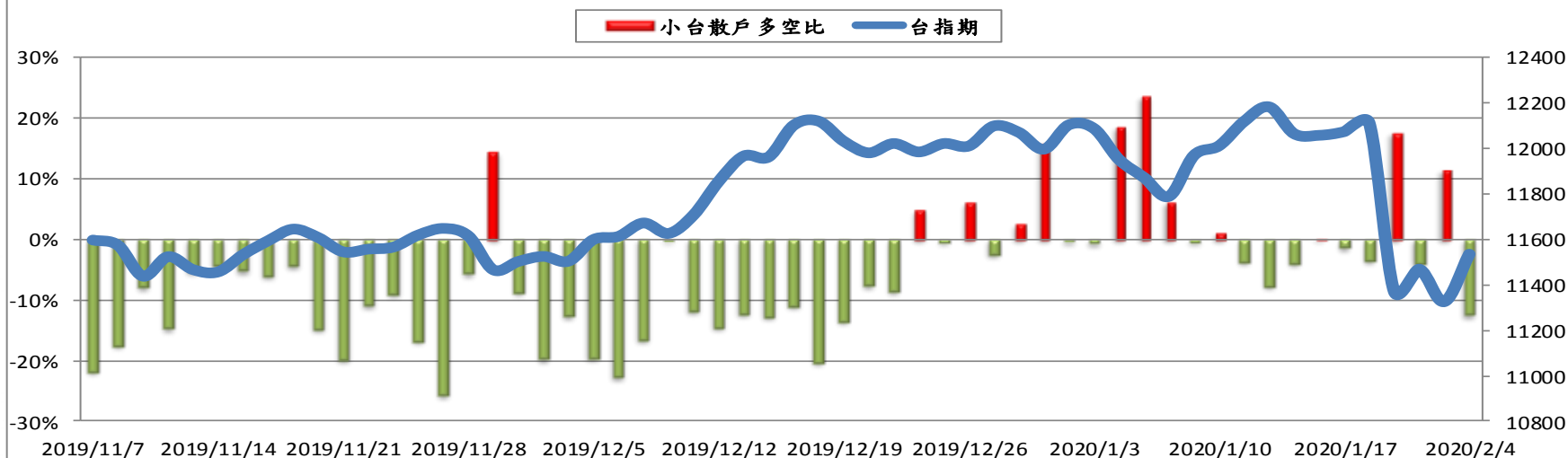


外資買賣權淨部位契約金額V.S台指期

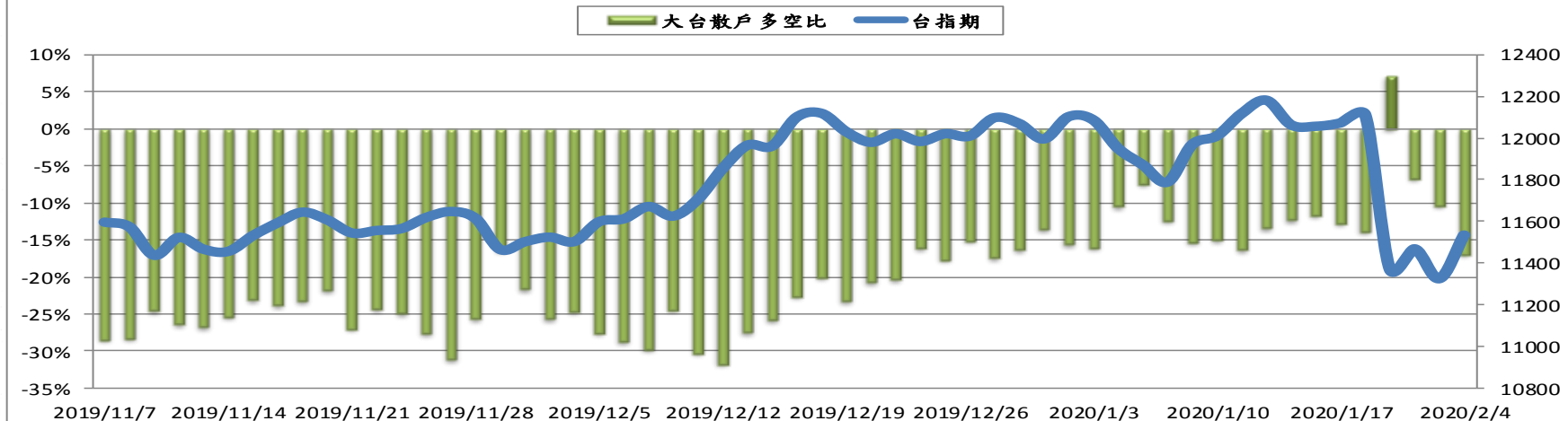
■ 外資買權淨部位 ■ 外資賣權淨部位 — 台指期



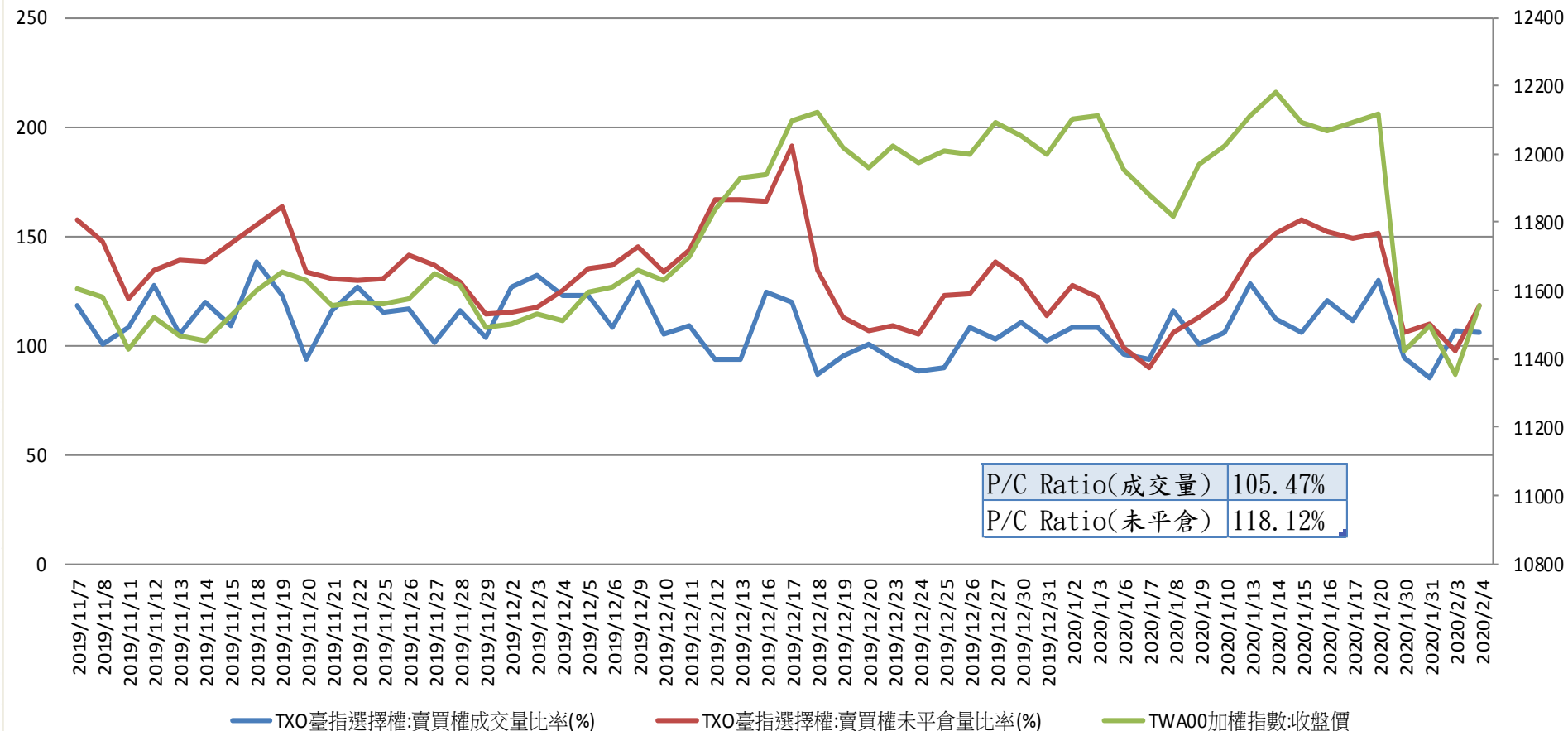
台指期與小台散戶多空比(%)



台指期與大台散戶多空比(%)



台指選擇權買賣成交量比率&未平倉比率 v.s 加權指數收盤價



台指月選未平倉量

| 增減 | 未平倉量 | 買權 CALL | 202002 履約價 | 賣權 PUT | 未平倉量 | 增減 |
|------|-------|---------|---------------|--------|-------|------|
| -29 | 58 | | 10800 | | 6252 | 423 |
| 7 | 195 | | 10900 | | 5566 | -33 |
| 15 | 289 | | 11000 | | 9905 | 1919 |
| -11 | 812 | | 11100 | | 8693 | 2480 |
| 68 | 1315 | | 11200 | | 12588 | 1343 |
| 38 | 2330 | | 11300 | | 10141 | 1870 |
| 32 | 4339 | | 11400 | | 14330 | 2189 |
| -471 | 6099 | | 11500 | | 13155 | 1839 |
| -684 | 8713 | | 11600 | | 10547 | 567 |
| 1174 | 10348 | | 11700 | | 7442 | -175 |
| 428 | 12111 | | 11800 | | 6869 | -49 |
| -360 | 12759 | | 11900 | | 5283 | -54 |
| 1267 | 13822 | | 12000 | | 5553 | -28 |
| 281 | 8305 | | 12100 | | 4840 | -9 |
| -274 | 10426 | | 12200 | | 908 | -10 |
| 37 | 12441 | | 12300 | | 562 | 0 |