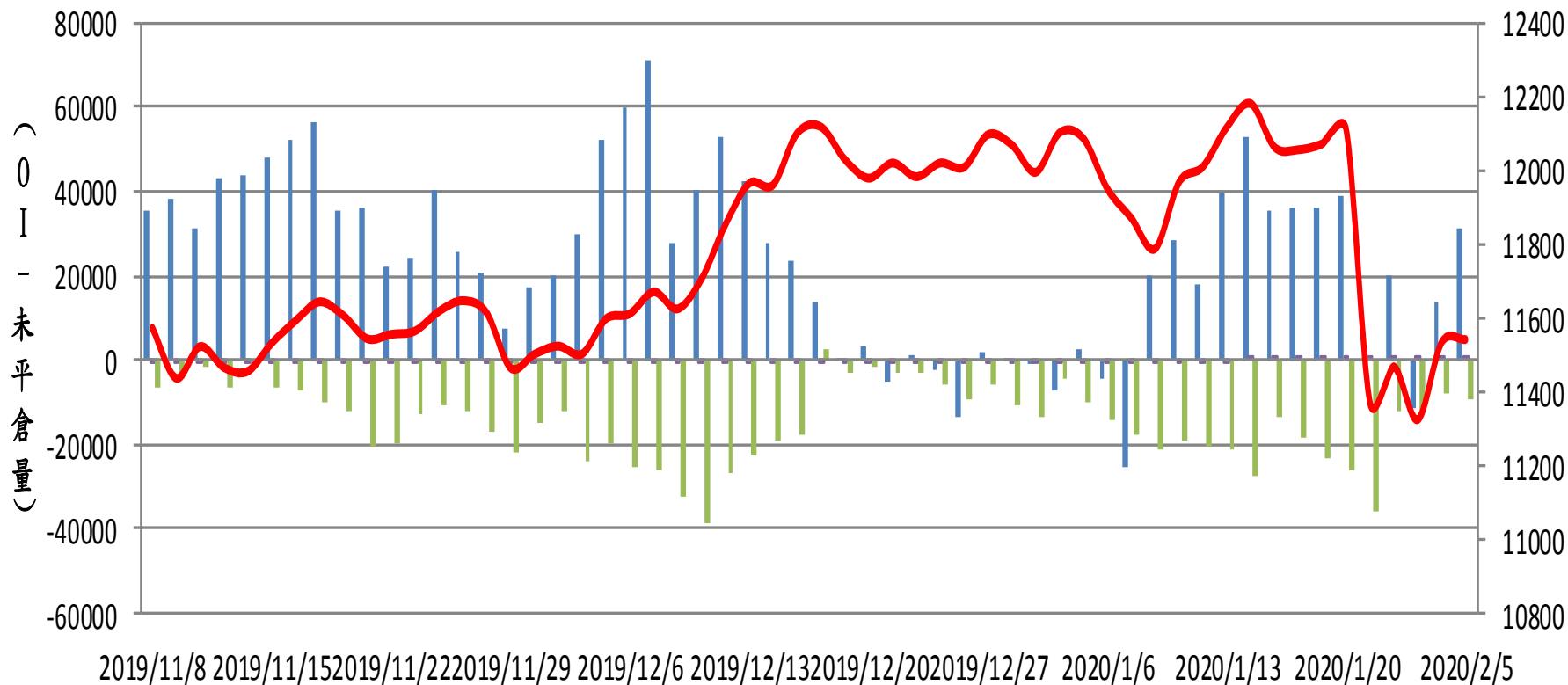
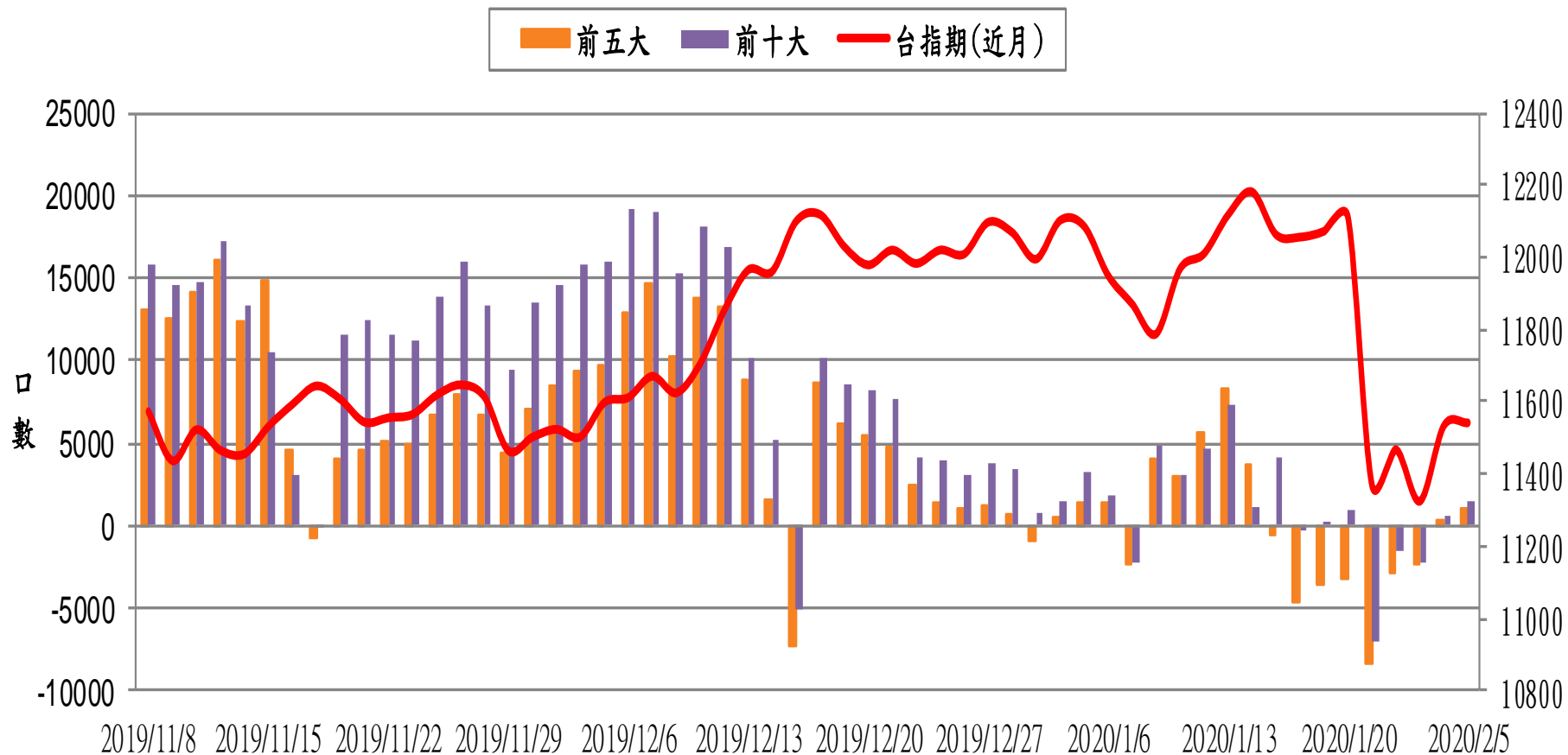


選擇權三大法人未平倉口數 VS 台指期(近月)

■ 自營 ■ 投信 ■ 外資 — 台指期(近月)

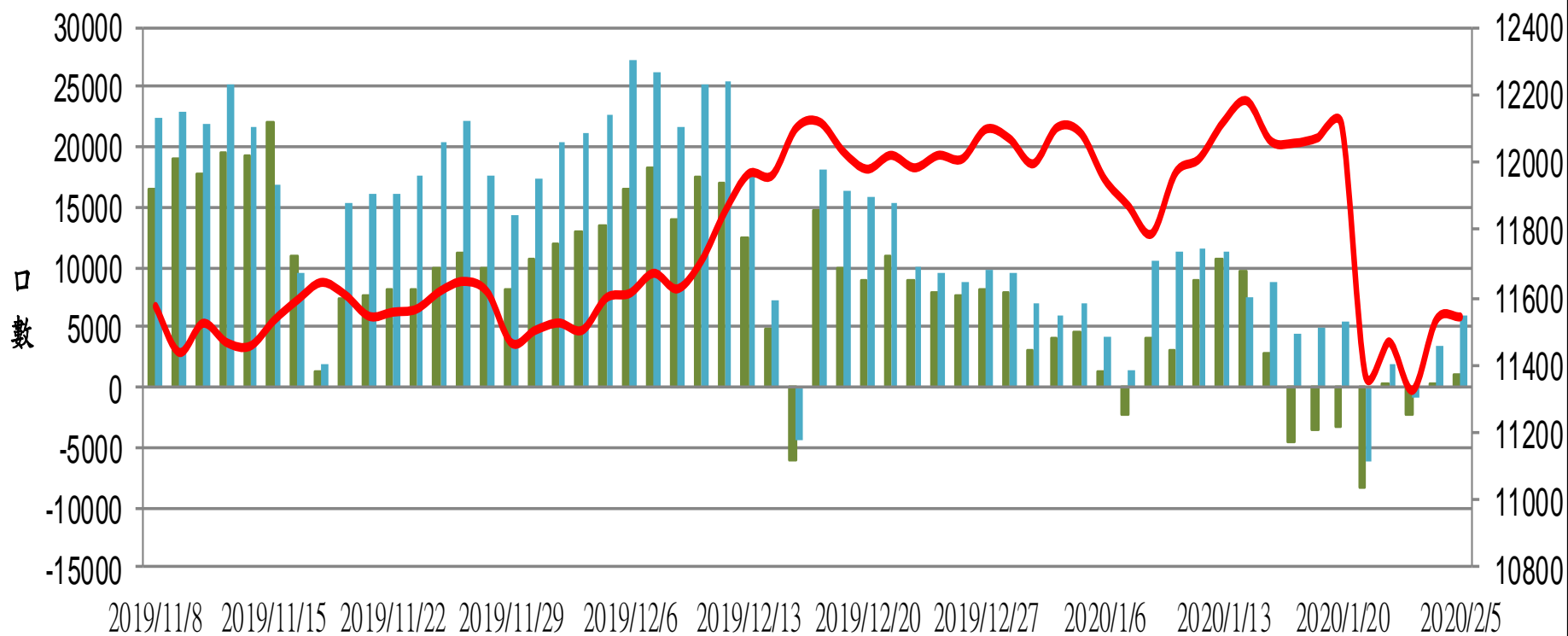


台指期(近月) VS 期貨大額法人未平倉口數

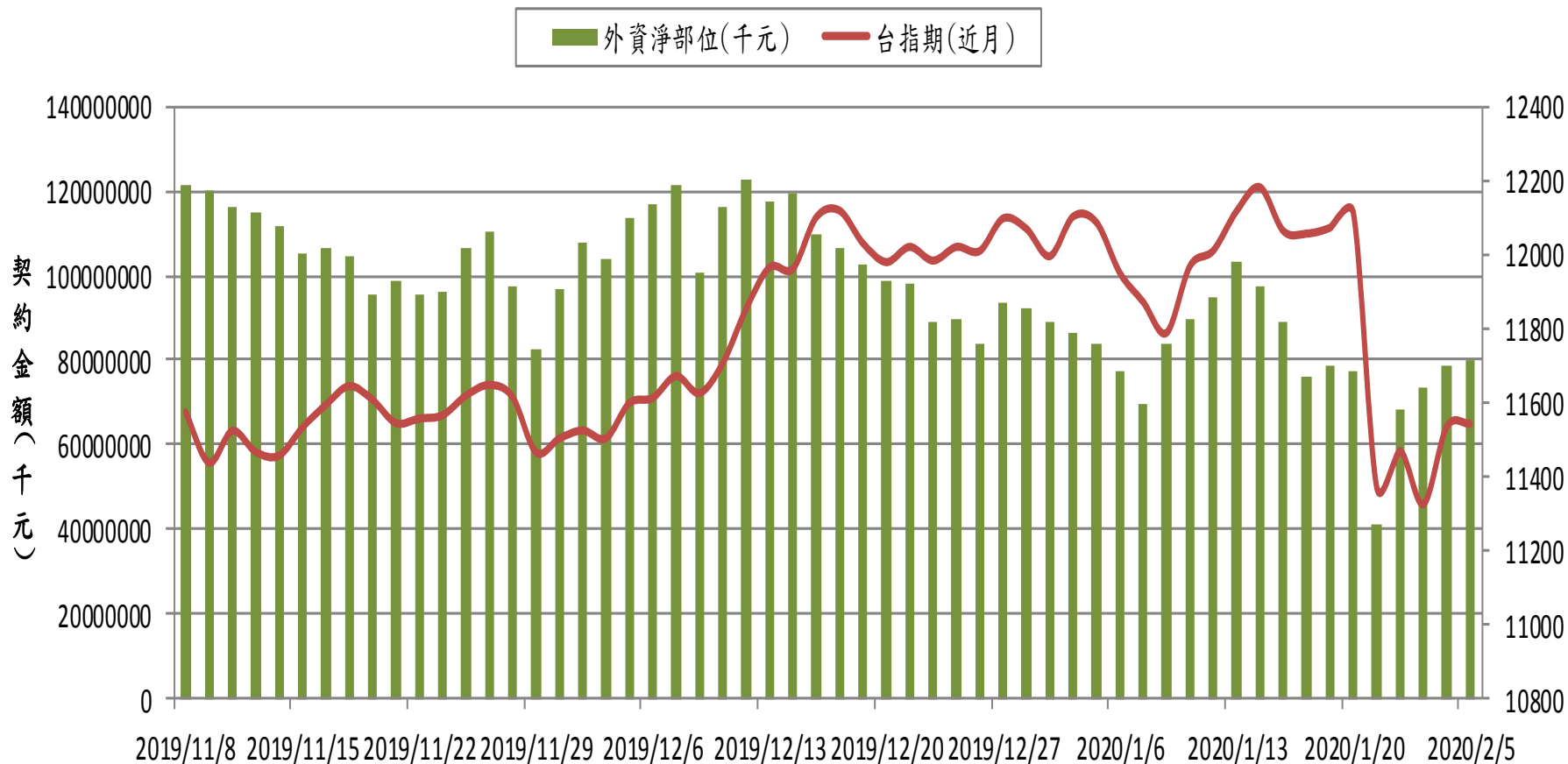


台指期(近月) VS 期貨特定法人未平倉口數

■ 前五特
 ■ 前十特
 — 台指期(近月)

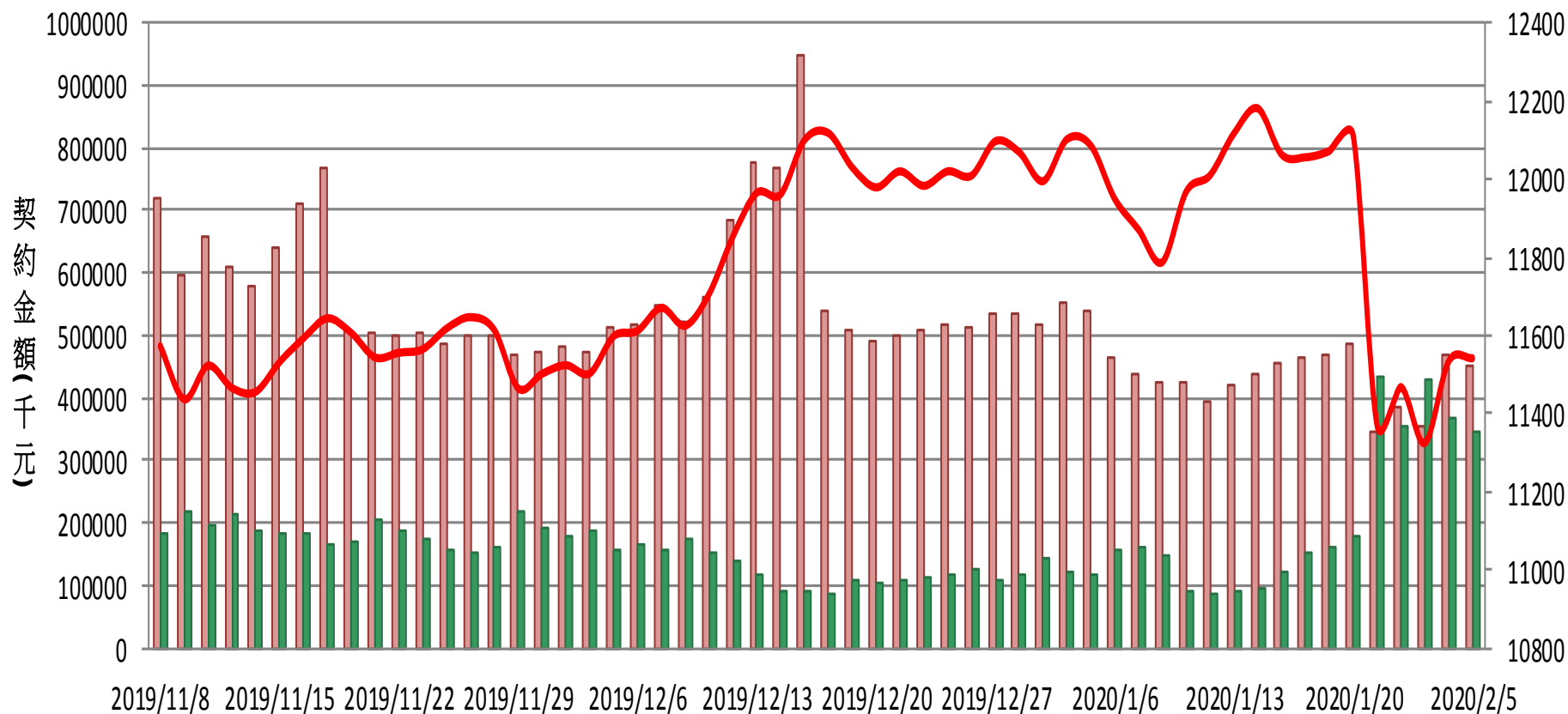


外資台指期與選擇權淨部位契約金額 VS 台指期(近月)

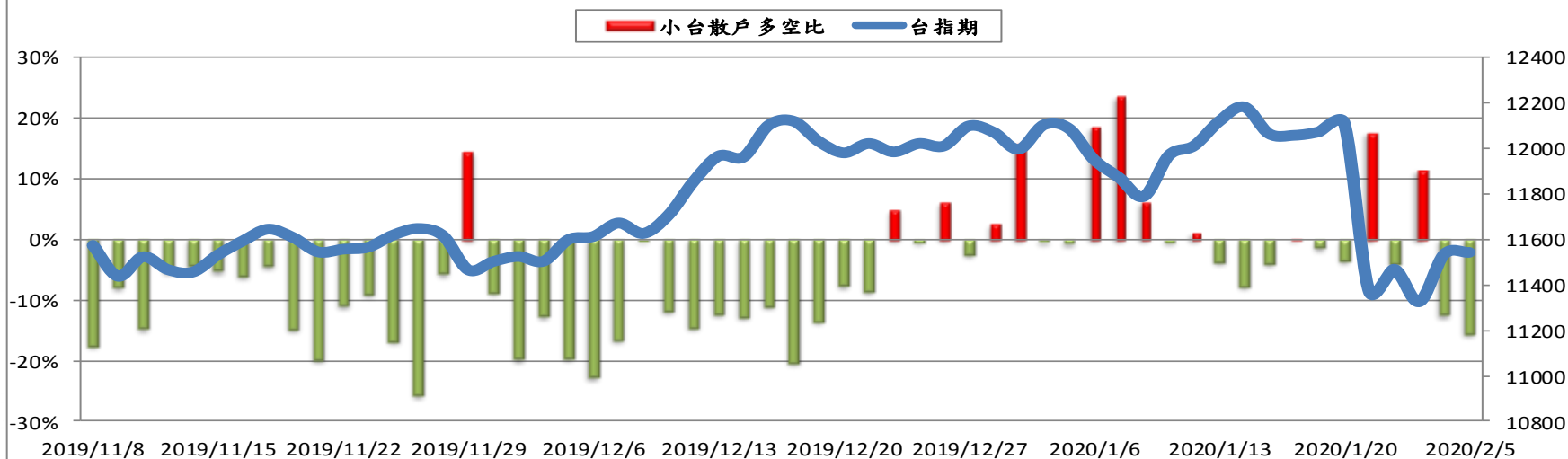


外資買賣權淨部位契約金額V.S台指期

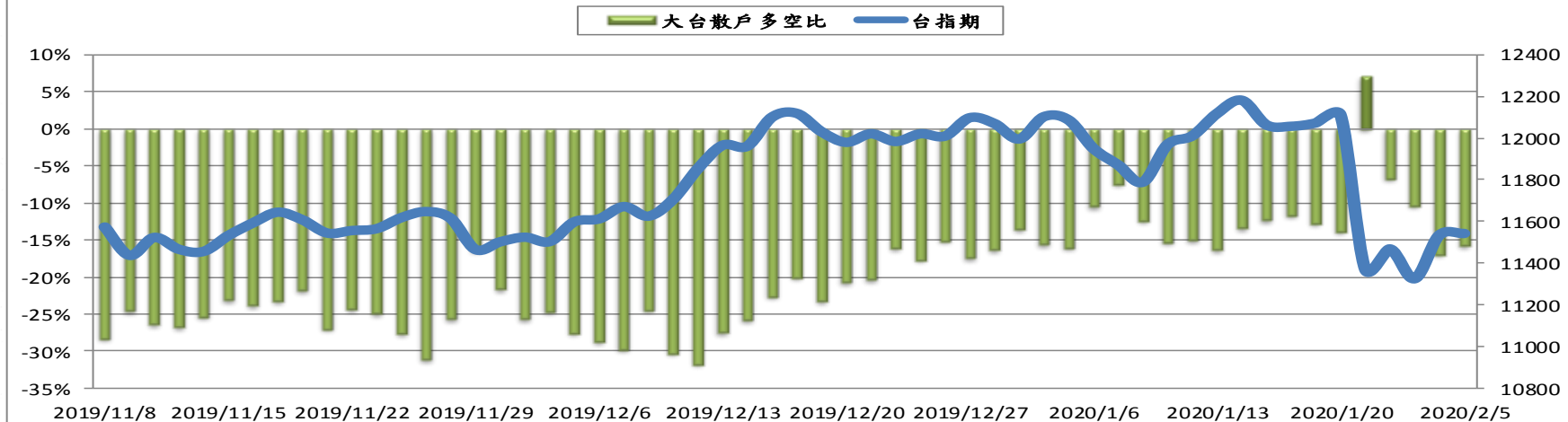
■ 外資買權淨部位 ■ 外資賣權淨部位 — 台指期



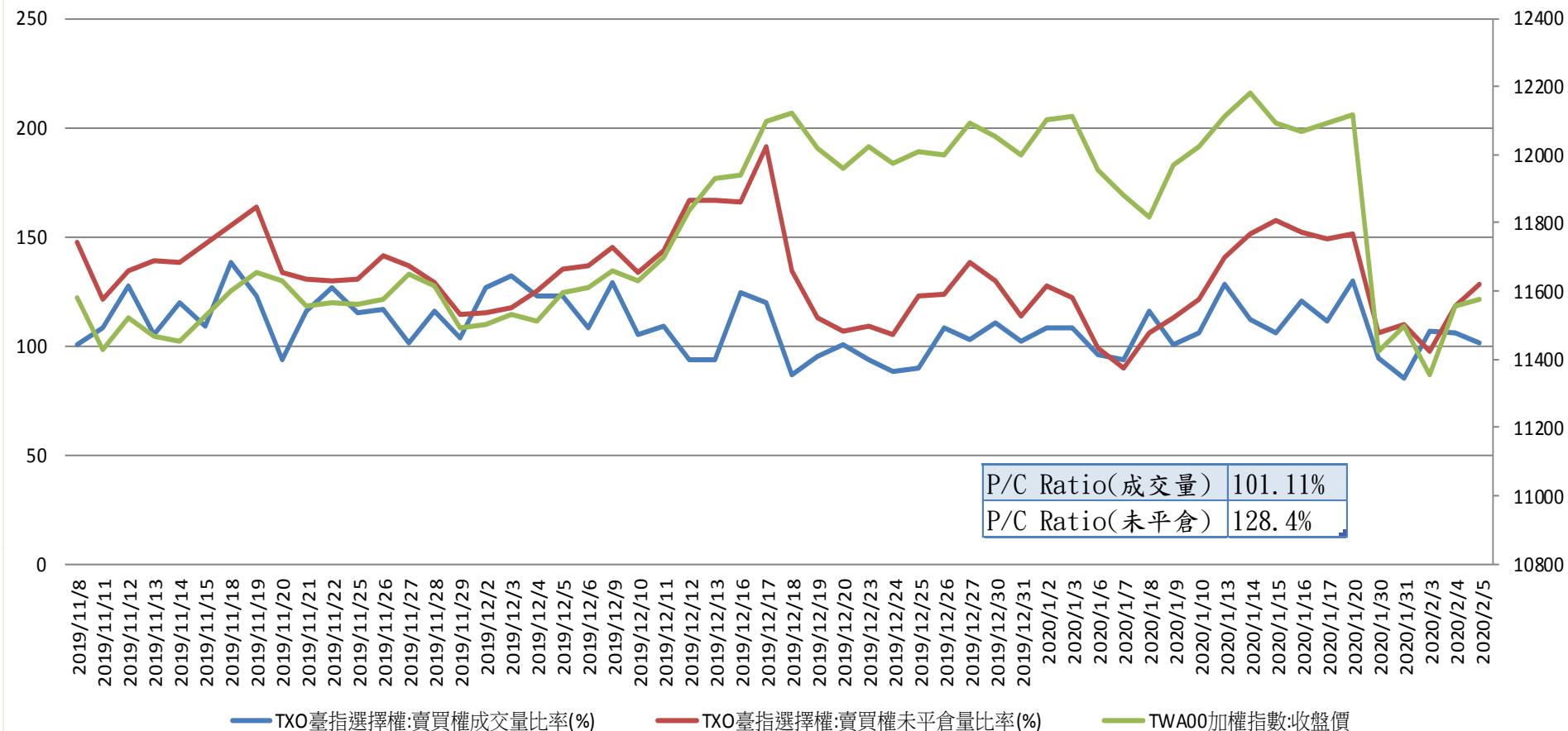
台指期與小台散戶多空比(%)



台指期與大台散戶多空比(%)



台指選擇權買賣成交量比率&未平倉比率 v.s 加權指數收盤價



台指月選未平倉量

增減	未平倉量	買權 CALL	202002 履約價	賣權 PUT	未平倉量	增減
0	58		10800		6885	633
-1	194		10900		6171	605
-6	283		11000		11861	1956
-18	794		11100		9312	619
-24	1291		11200		14696	2108
-131	2199		11300		12658	2517
-514	3825		11400		17695	3365
-481	5618		11500		14824	1669
-422	8291		11600		10415	-132
2130	12478		11700		7813	371
2331	14442		11800		6859	-10
481	13240		11900		5262	-21
2060	15882		12000		5623	70
712	9017		12100		4824	-16
468	10894		12200		876	-32
-245	12196		12300		561	-1
-6	9345		12400		209	0