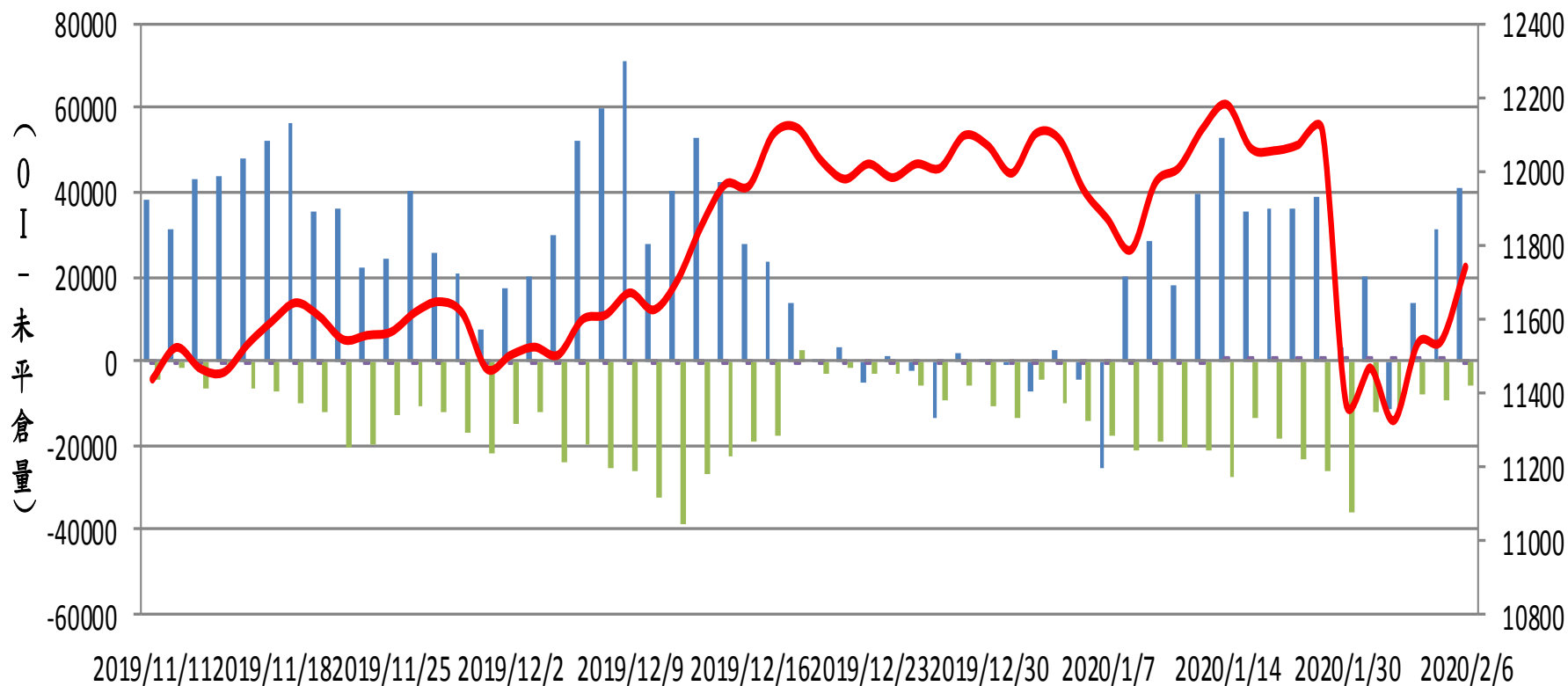
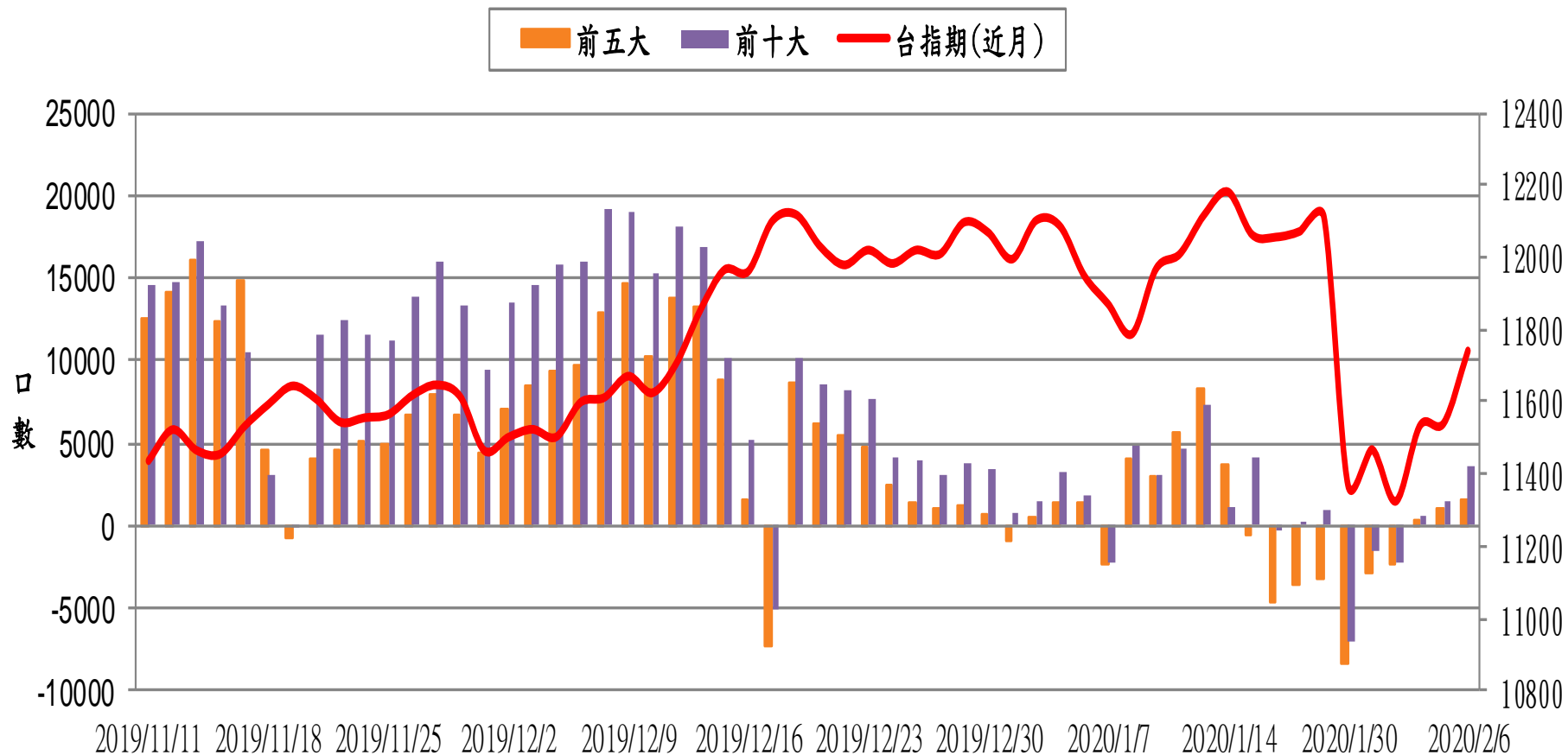


選擇權三大法人未平倉口數 VS 台指期(近月)

■ 自營
 ■ 投信
 ■ 外資
 — 台指期(近月)

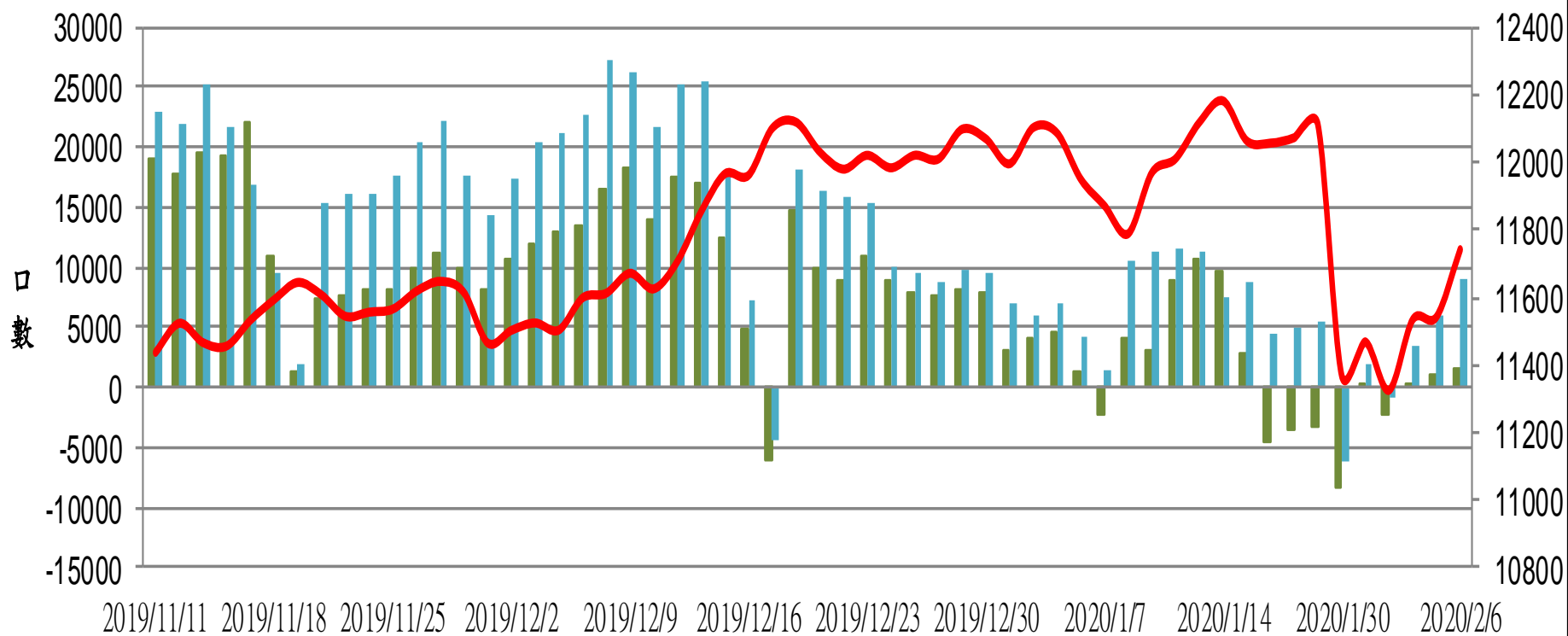


台指期(近月) VS 期貨大額法人未平倉口數

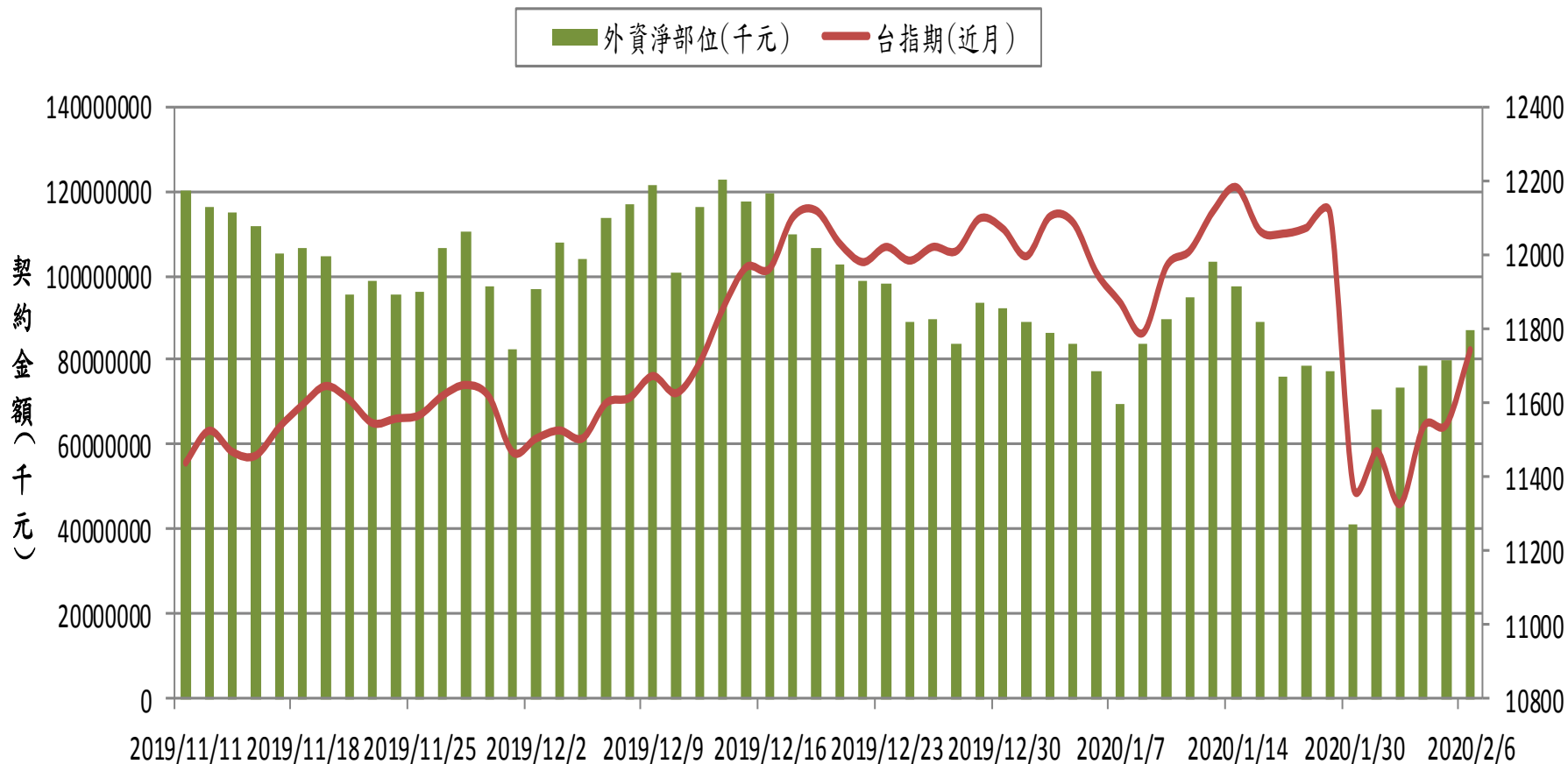


台指期(近月) VS 期貨特定法人未平倉口數

■ 前五特
 ■ 前十特
 — 台指期(近月)

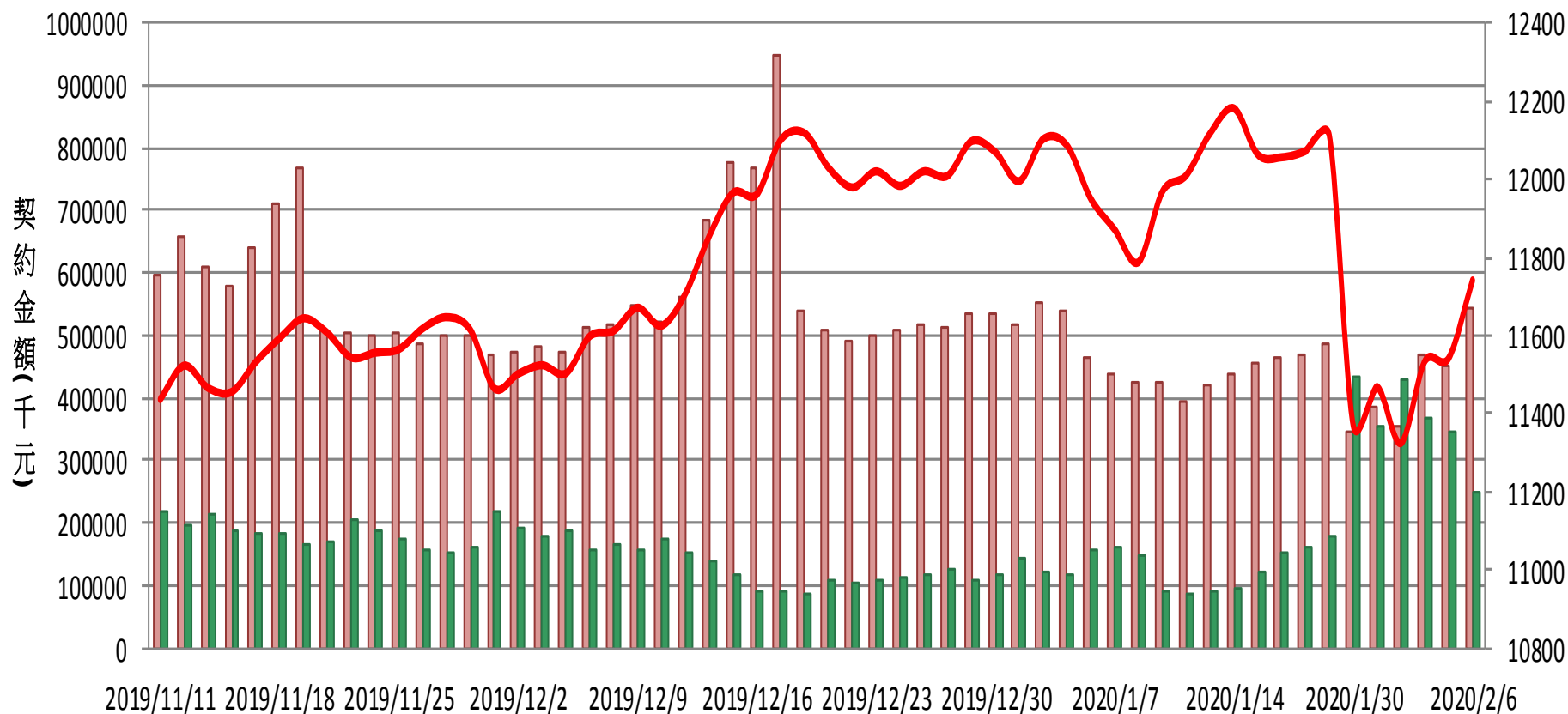


外資台指期與選擇權淨部位契約金額 VS 台指期(近月)

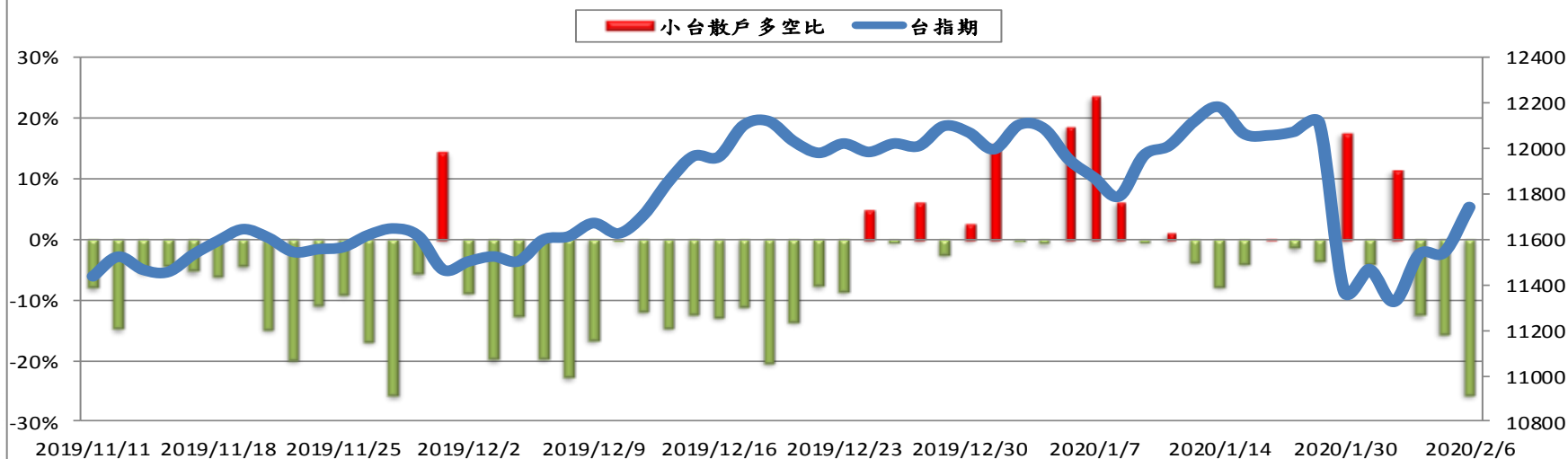


外資買賣權淨部位契約金額V.S台指期

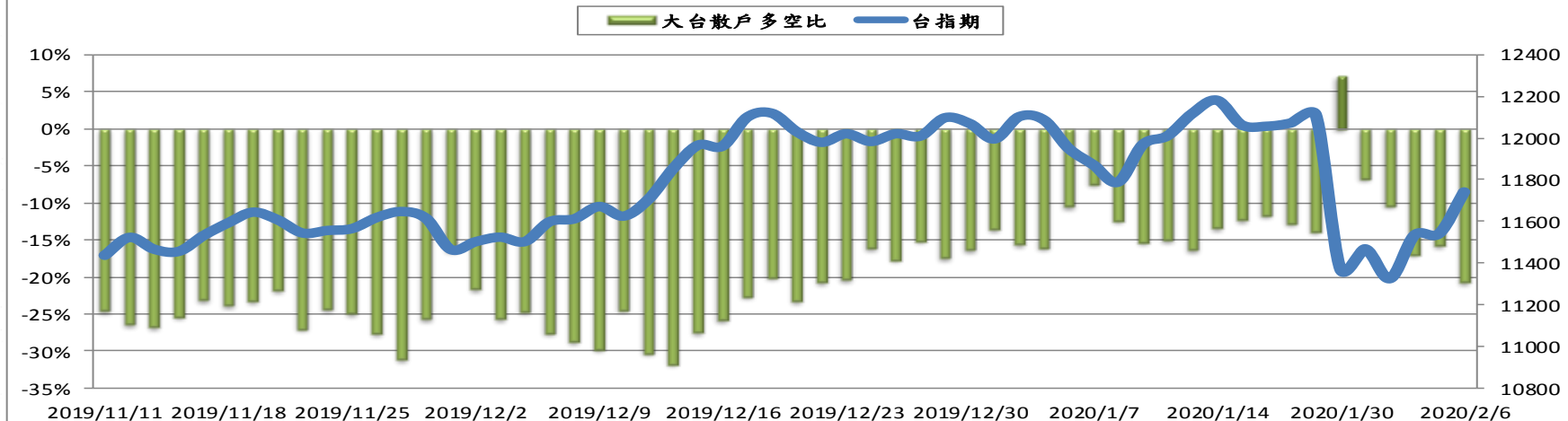
■ 外資買權淨部位 ■ 外資賣權淨部位 — 台指期



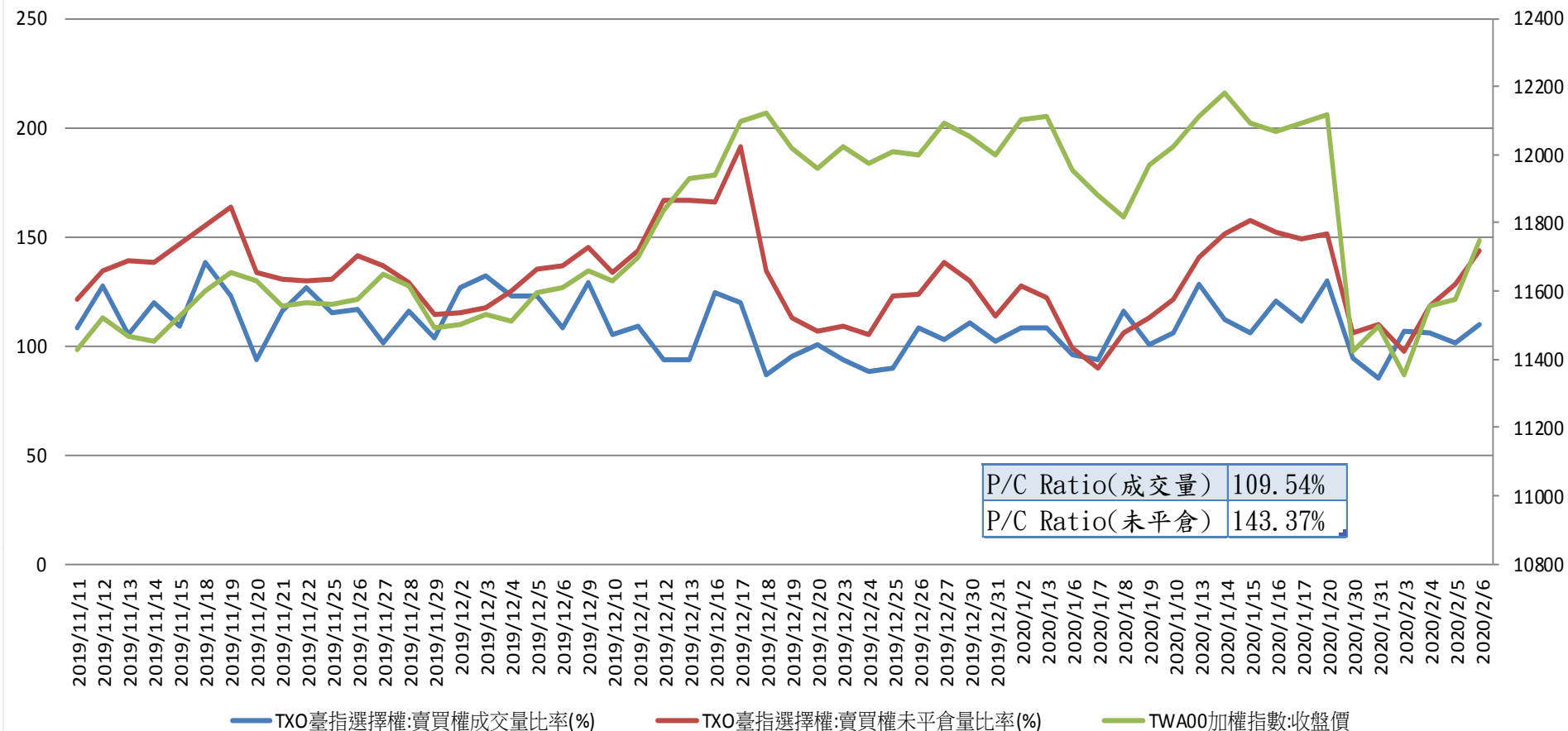
台指期與小台散戶多空比(%)



台指期與大台散戶多空比(%)



台指選擇權買賣成交量比率&未平倉比率 v.s 加權指數收盤價



台指月選未平倉量

增減	未平倉量	買權 CALL	202002 履約價	賣權 PUT	未平倉量	增減
0	194		10900		5281	-890
11	294		11000		12997	1136
-13	781		11100		9629	317
-180	1111		11200		15888	1192
-261	1938		11300		16413	3755
-597	3228		11400		18674	979
-224	5394		11500		16972	2148
-86	8205		11600		13140	2725
-2921	9557		11700		9445	1632
-686	13756		11800		7343	484
310	13550		11900		5473	211
-919	14963		12000		6099	476
286	9303		12100		4810	-14
-792	10102		12200		872	-4
878	13074		12300		559	-2
-72	9273		12400		209	0
-167	8465		12500		91	0