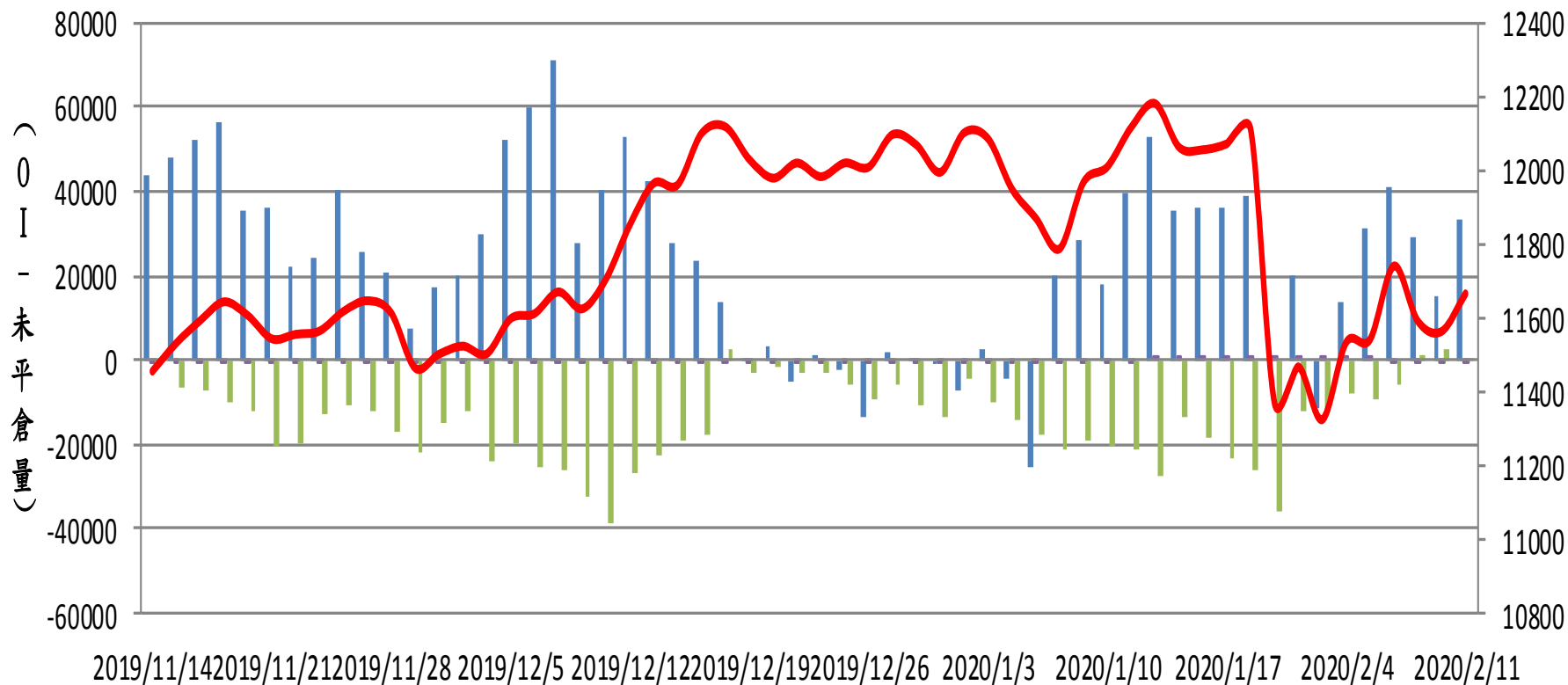
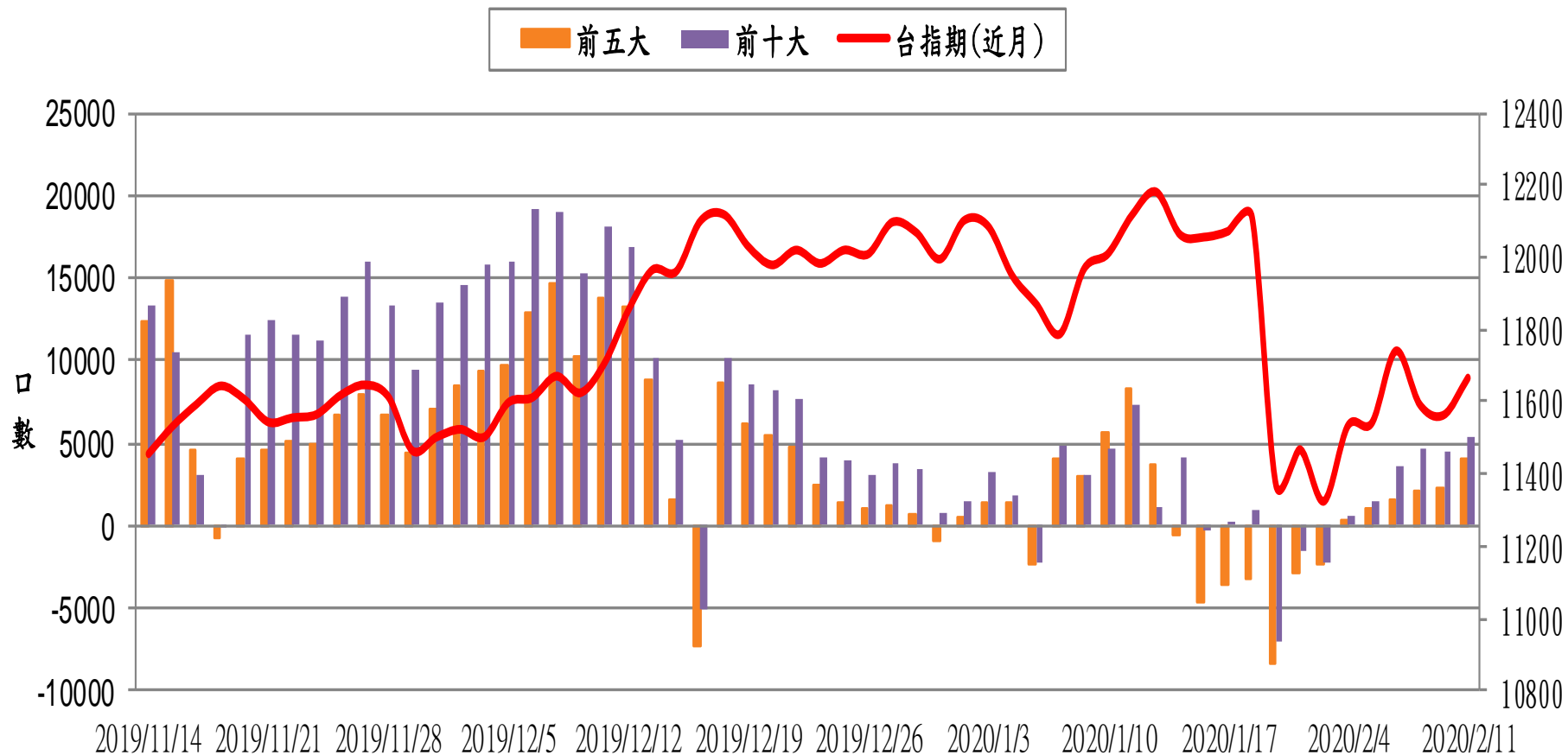


選擇權三大法人未平倉口數 VS 台指期(近月)

■ 自營
 ■ 投信
 ■ 外資
 — 台指期(近月)

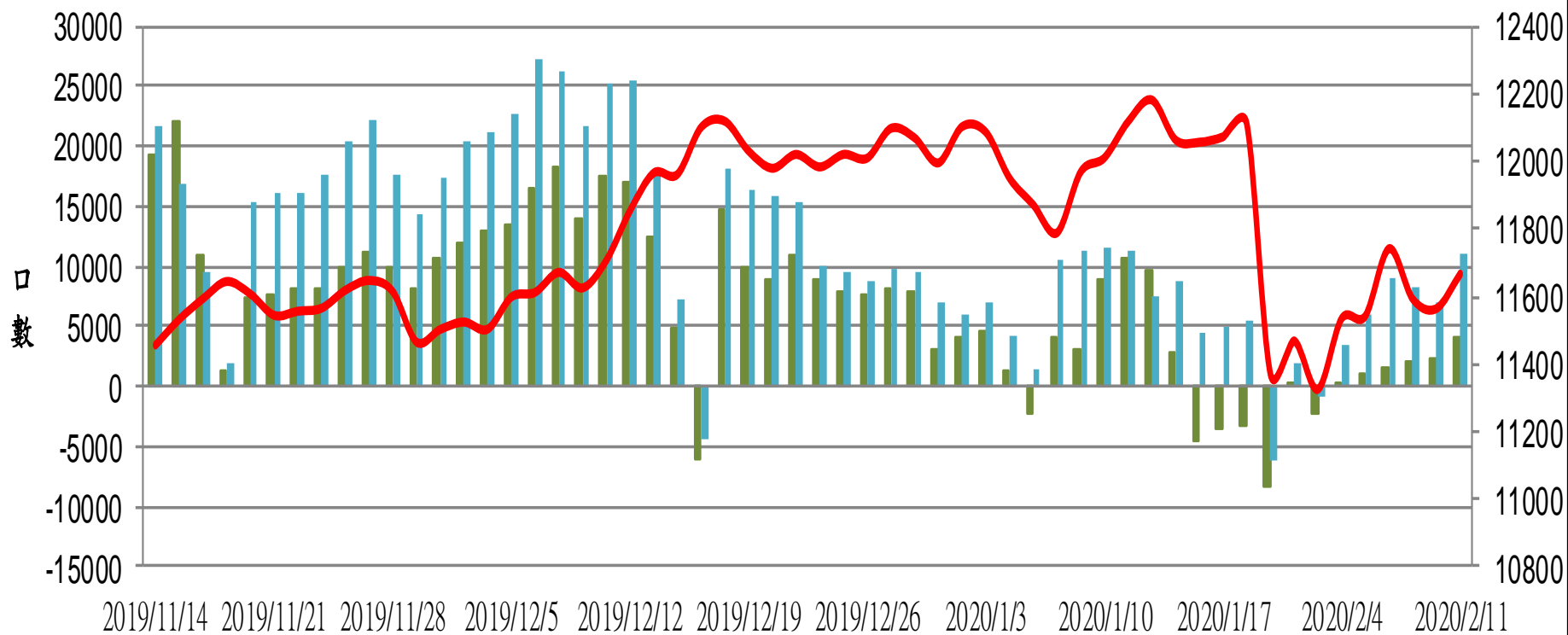


台指期(近月) VS 期貨大額法人未平倉口數

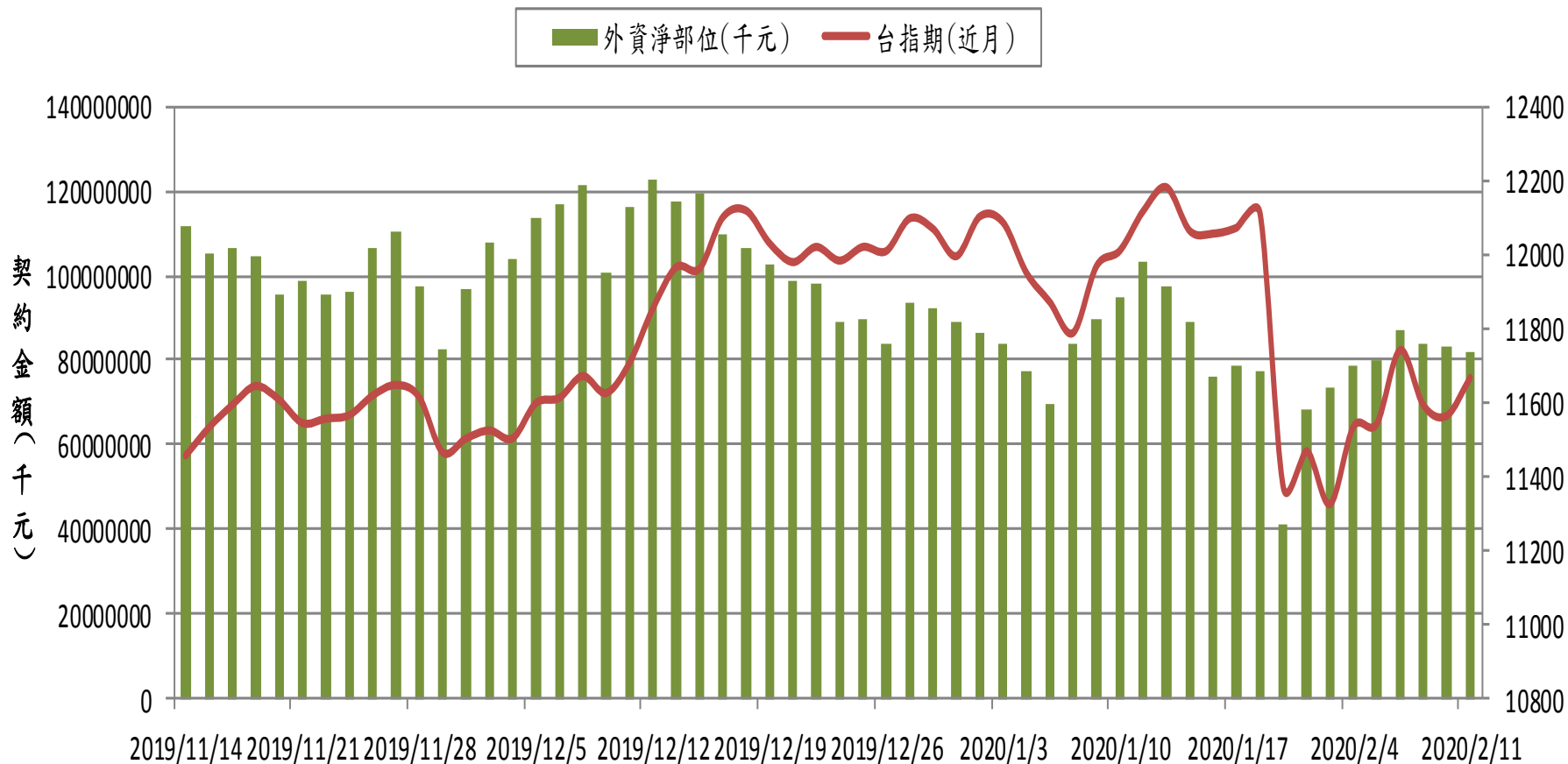


台指期(近月) VS 期貨特定法人未平倉口數

前五特 前十特 台指期(近月)

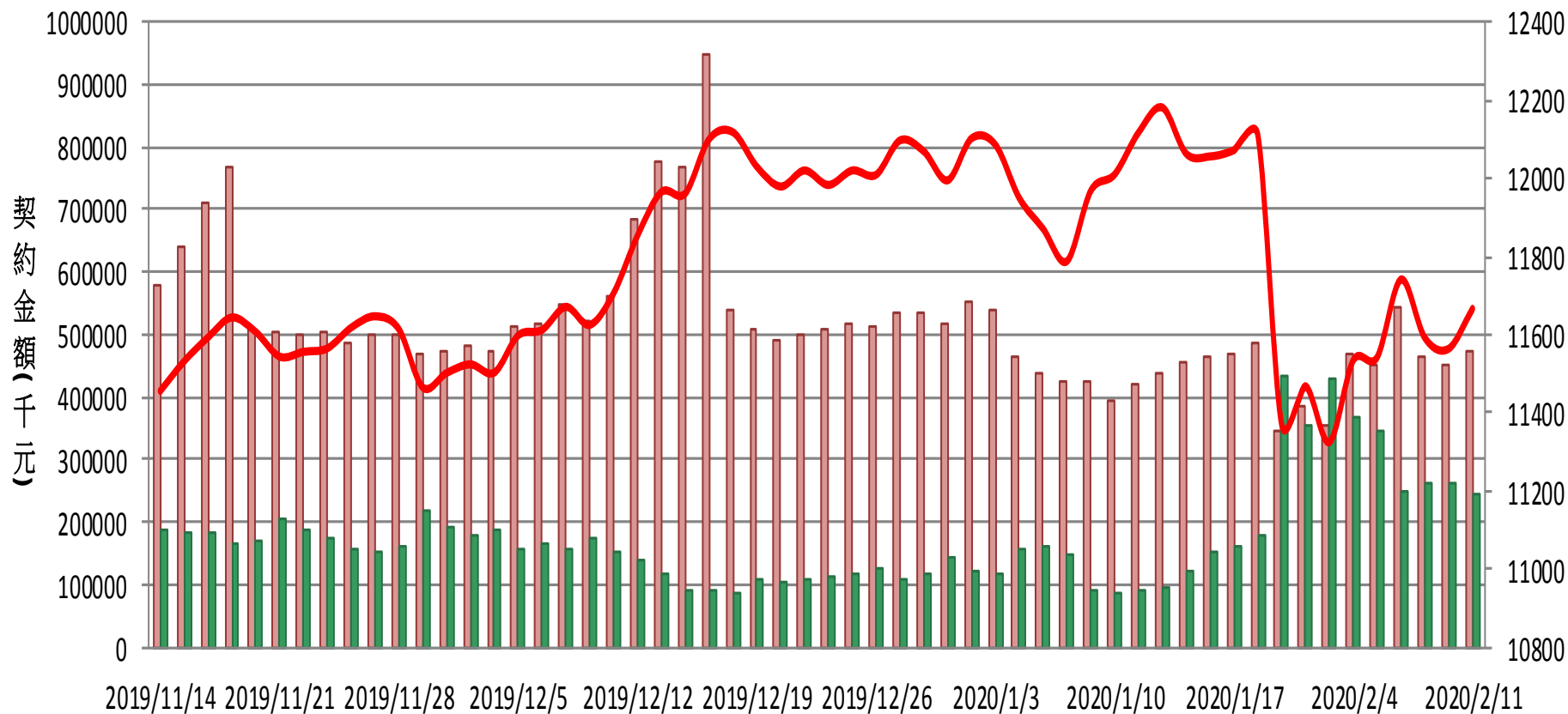


外資台指期與選擇權淨部位契約金額 VS 台指期(近月)

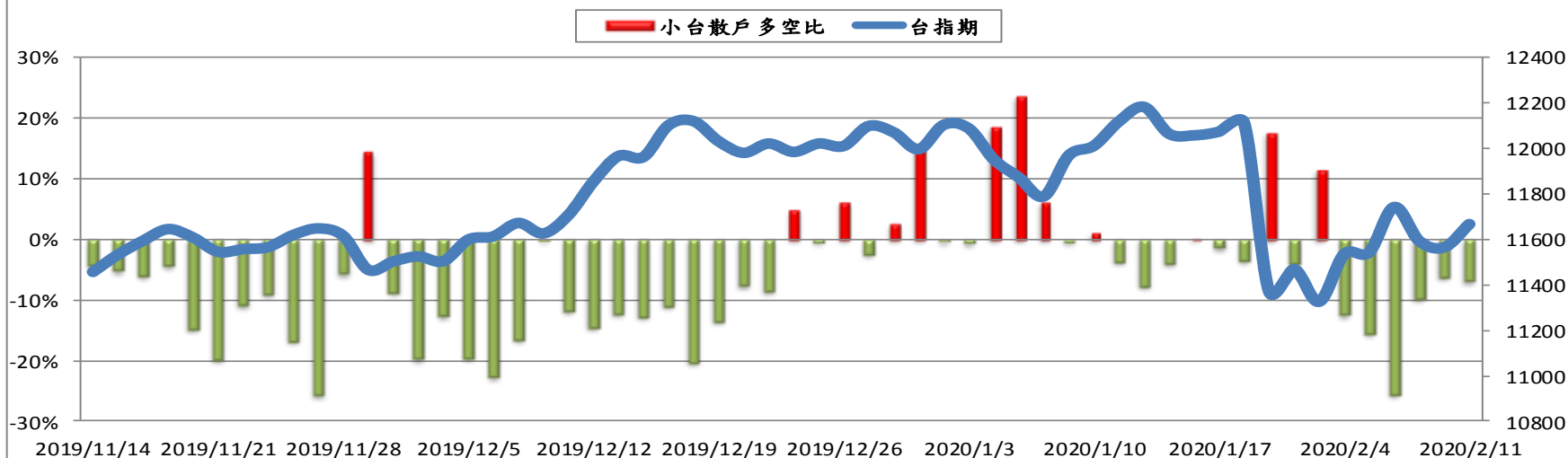


外資買賣權淨部位契約金額V.S台指期

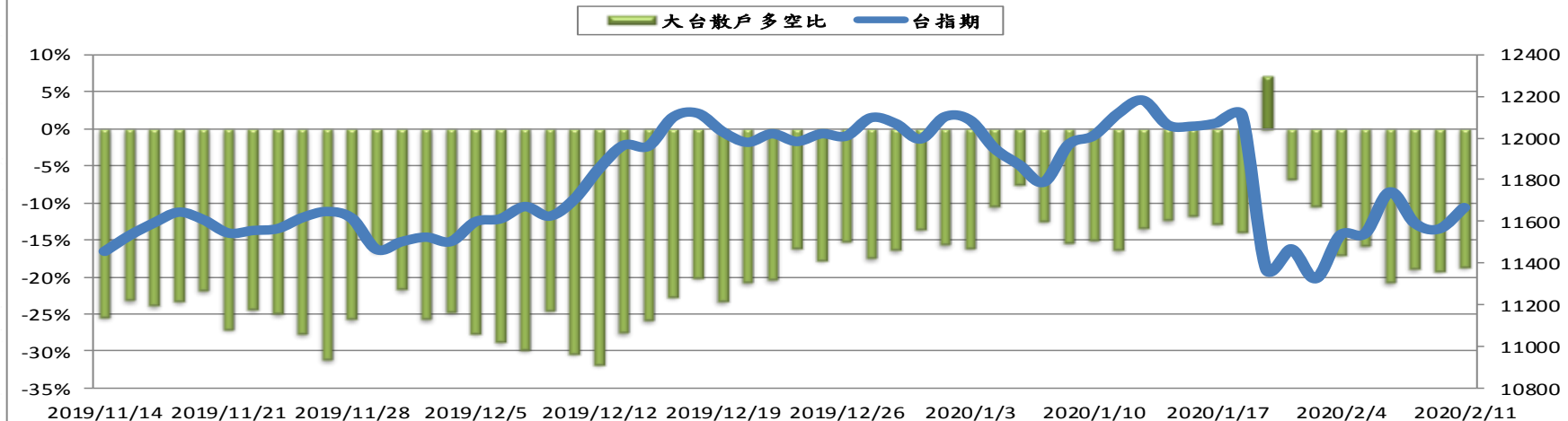
■ 外資買權淨部位 ■ 外資賣權淨部位 — 台指期



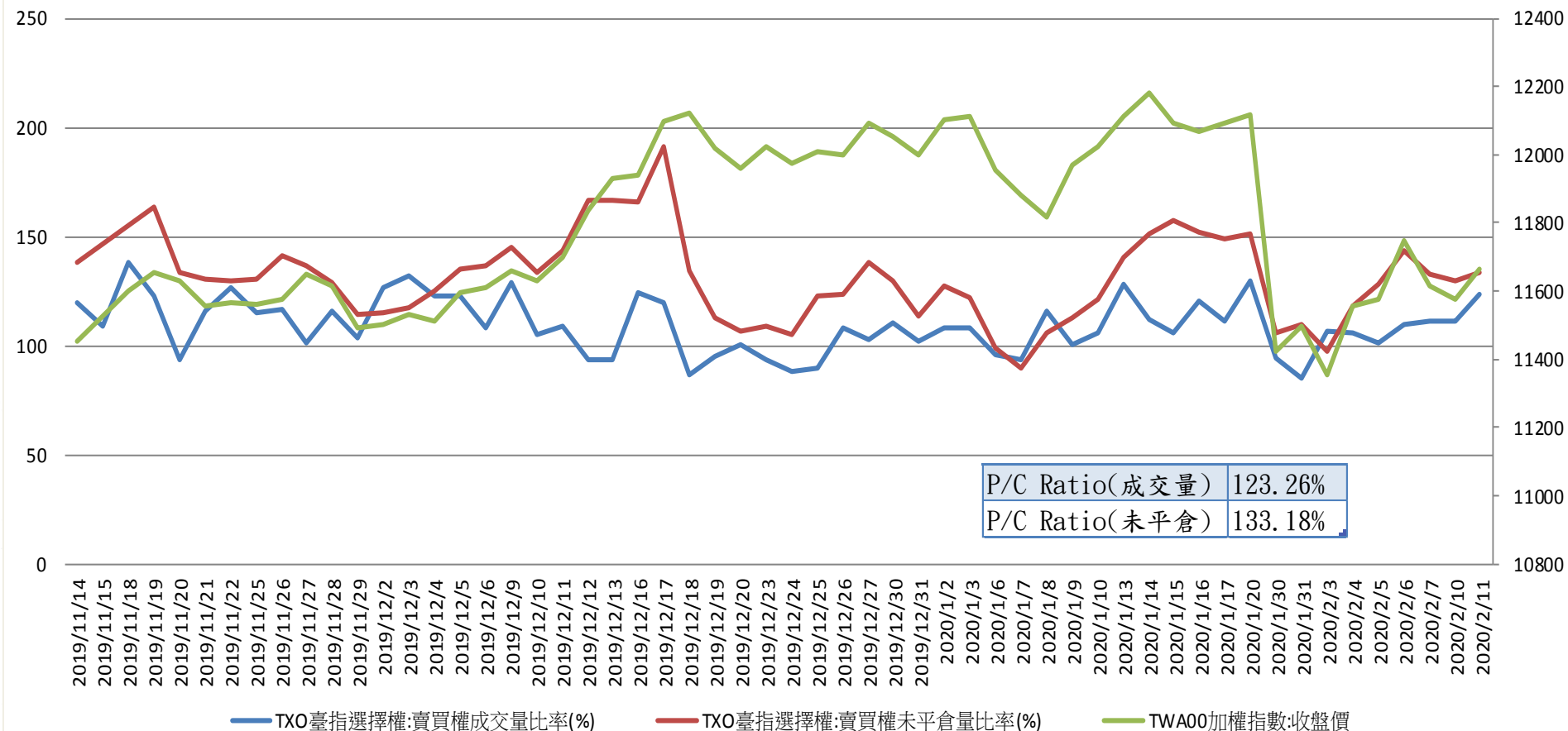
台指期與小台散戶多空比(%)



台指期與大台散戶多空比(%)



台指選擇權買賣成交量比率&未平倉比率 v.s 加權指數收盤價



台指月選未平倉量

增減	未平倉量	買權 CALL	202002 履約價	賣權 PUT	未平倉量	增減
0	195		10900		7259	85
-2	258		11000		14165	1110
-5	811		11100		12476	1197
-38	1055		11200		18618	-63
-32	1866		11300		17020	-1484
-93	3364		11400		16897	-376
-247	5425		11500		18510	1302
-420	10017		11600		16363	905
-2030	12592		11700		9226	749
720	19386		11800		7258	139
1311	17151		11900		5195	6
182	16554		12000		6012	210
-343	9834		12100		4909	85
192	11016		12200		852	-2
-81	13132		12300		561	-4
-11	8921		12400		209	0
-6	8269		12500		91	0