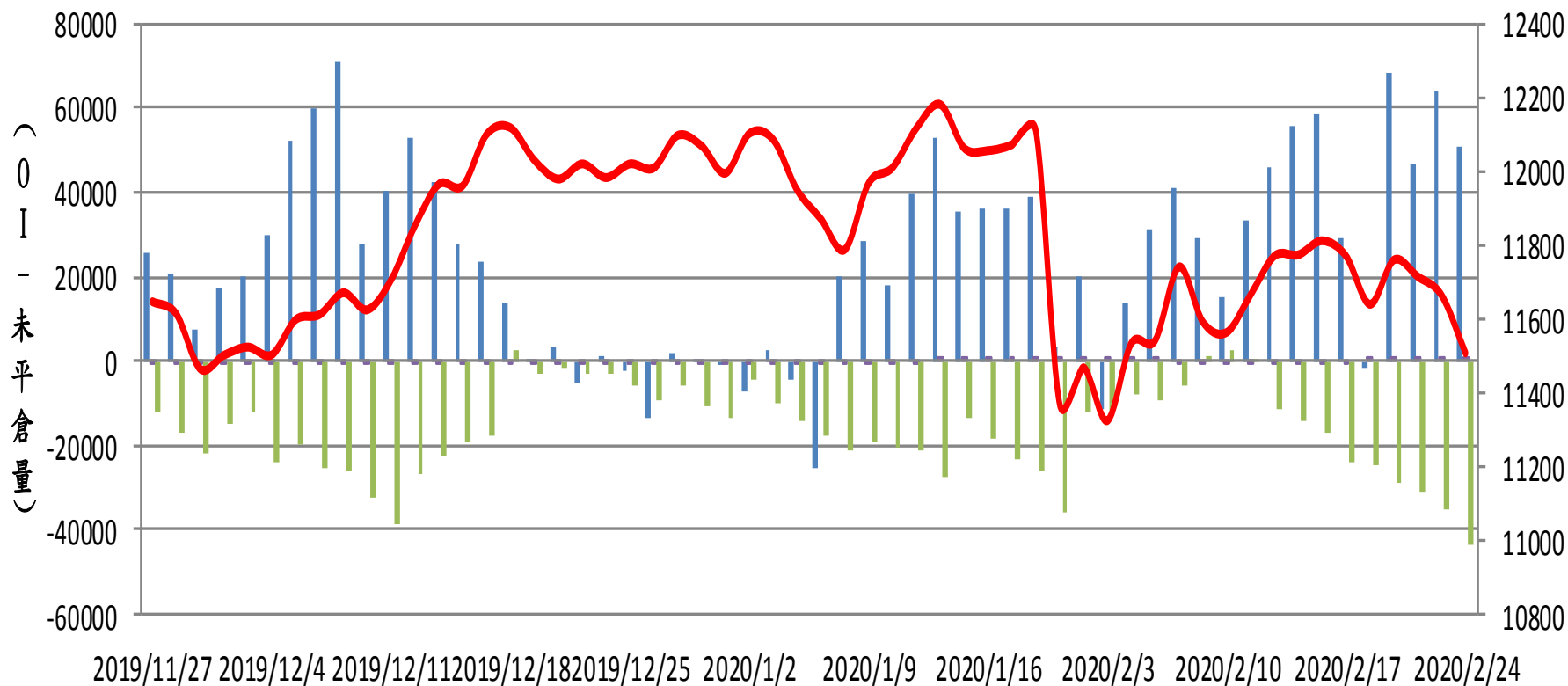
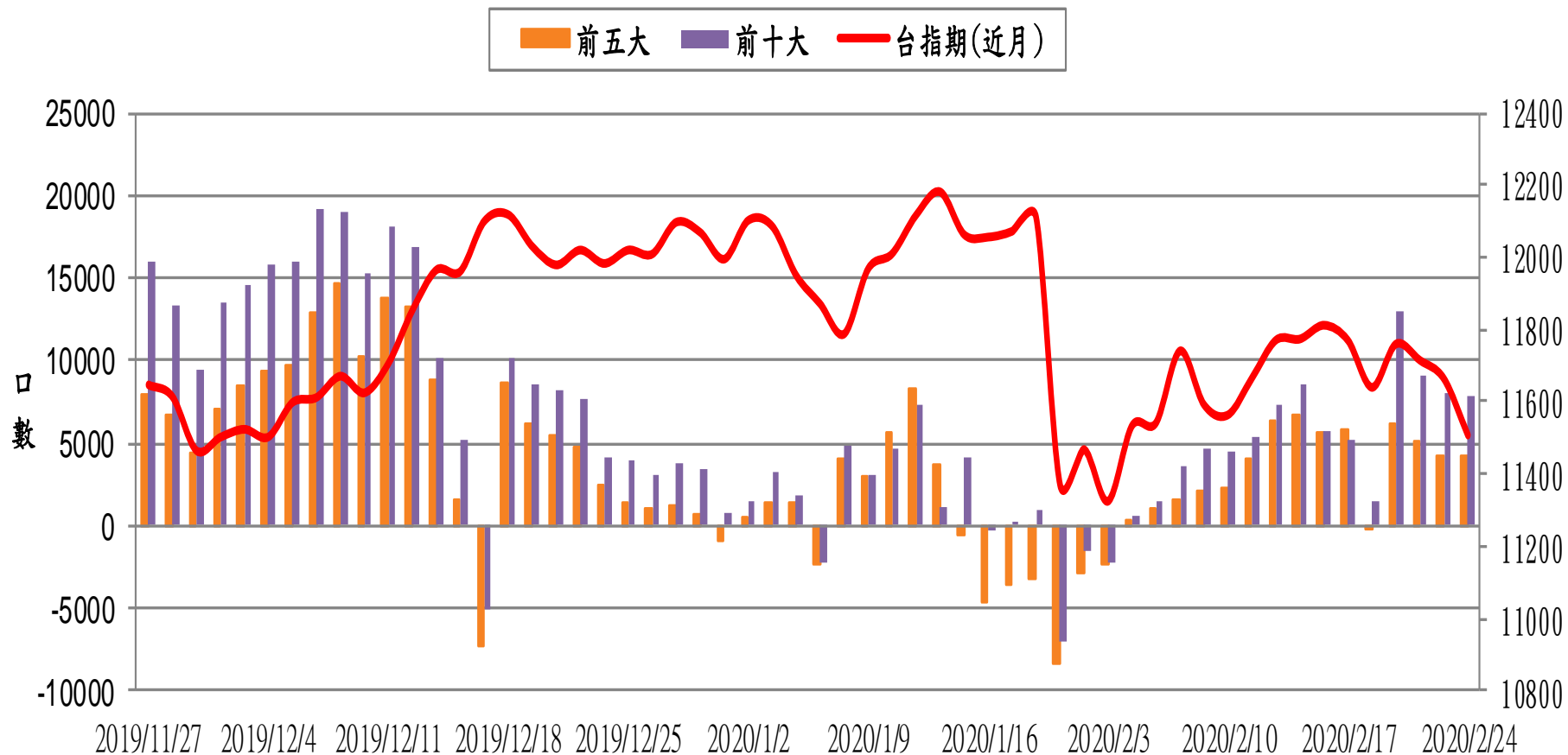


### 選擇權三大法人未平倉口數 VS 台指期(近月)

■ 自營   
 ■ 投信   
 ■ 外資   
 — 台指期(近月)

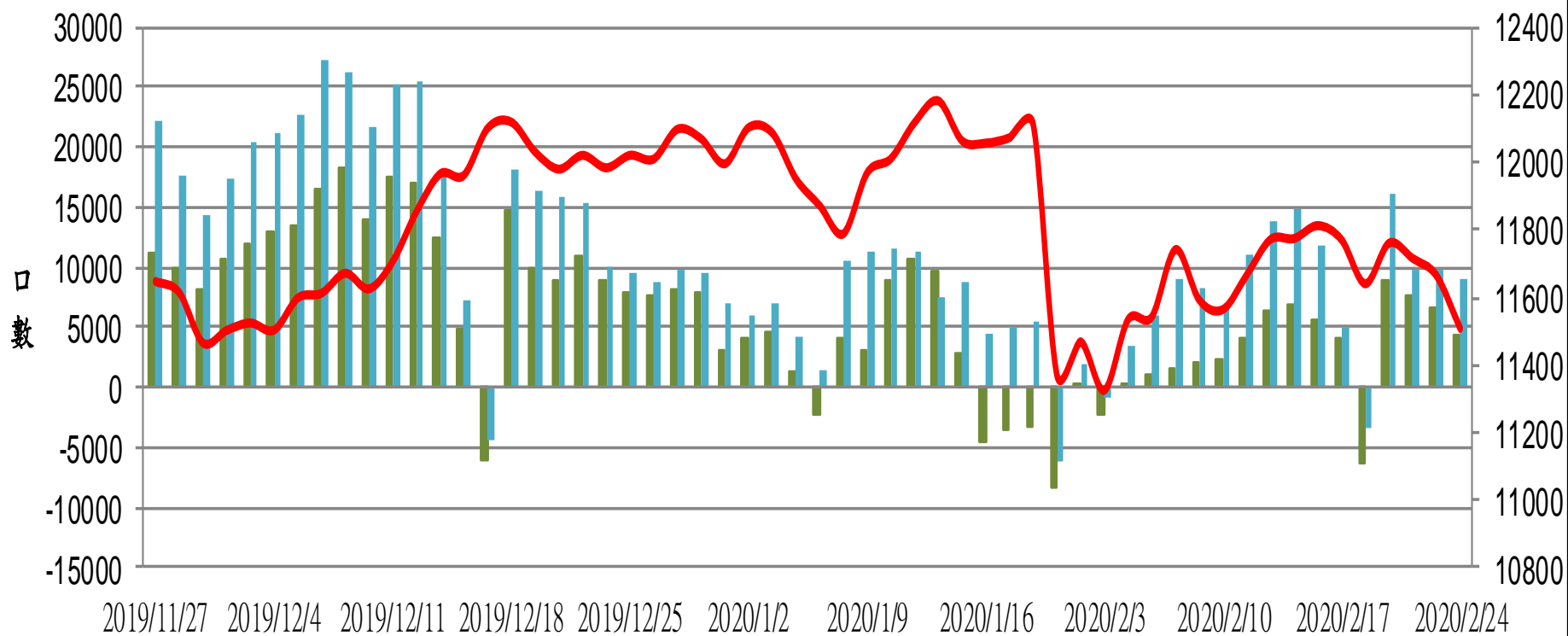


## 台指期(近月) VS 期貨大額法人未平倉口數

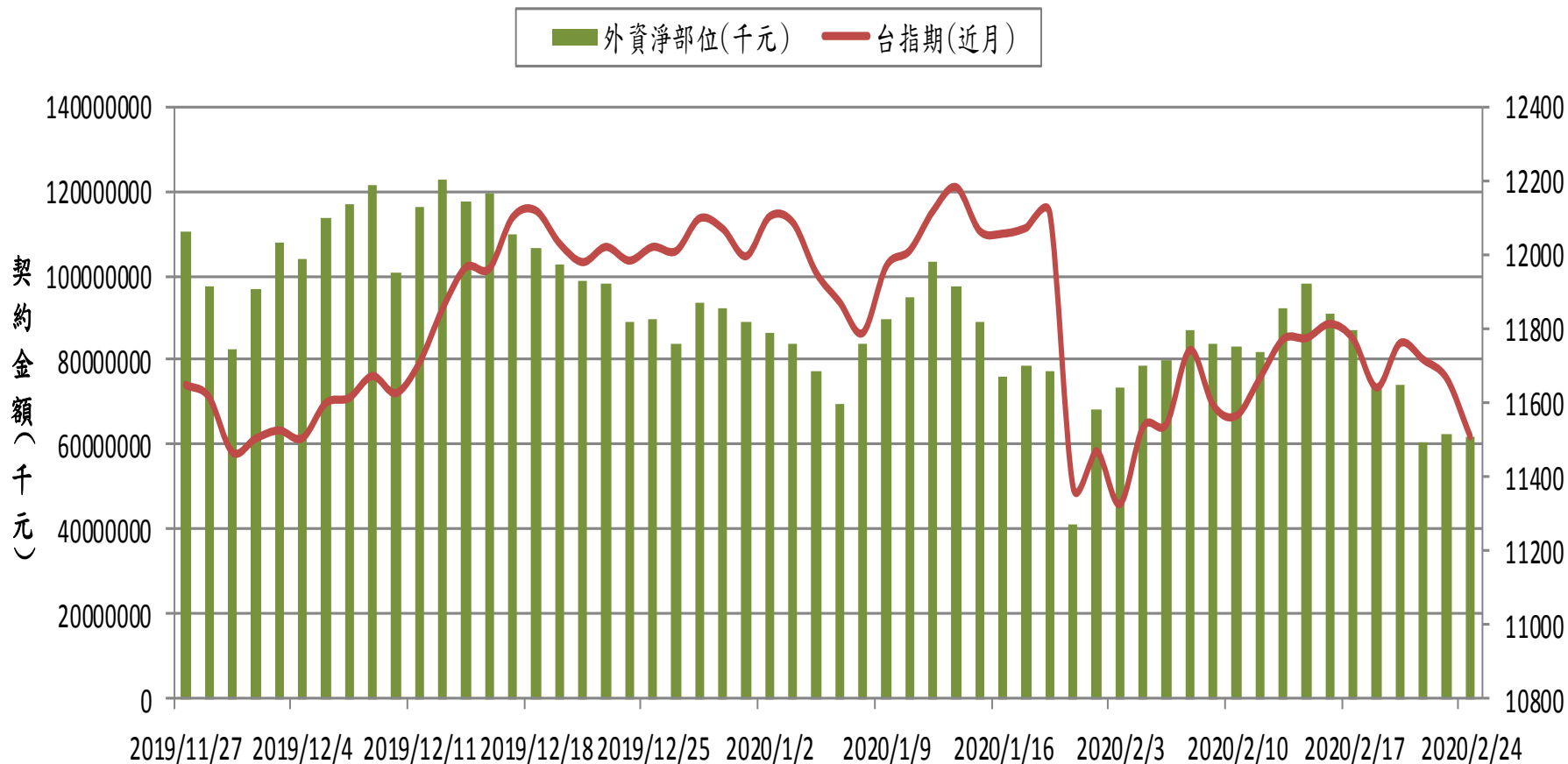


## 台指期(近月) VS 期貨特定法人未平倉口數

■ 前五特   
 ■ 前十特   
 — 台指期(近月)

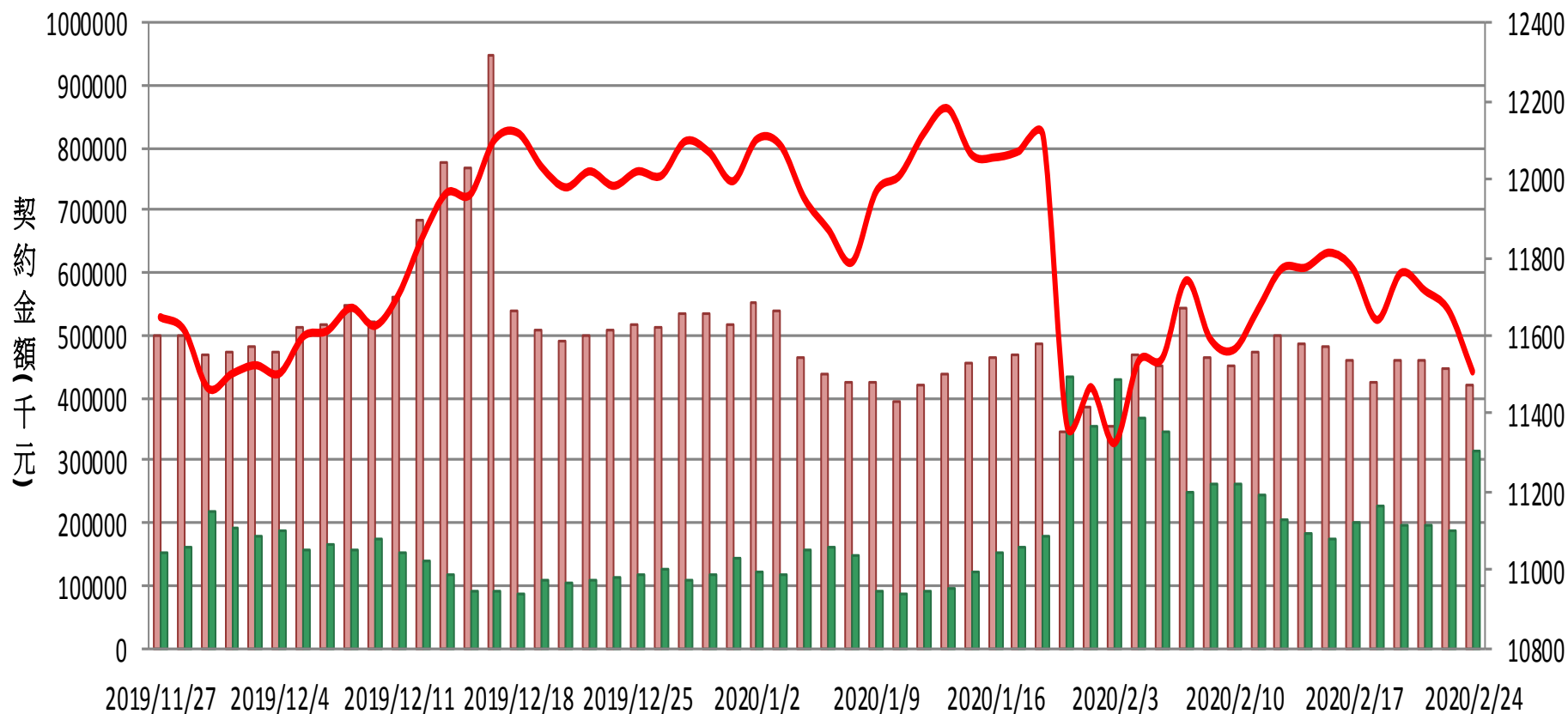


## 外資台指期與選擇權淨部位契約金額 VS 台指期(近月)

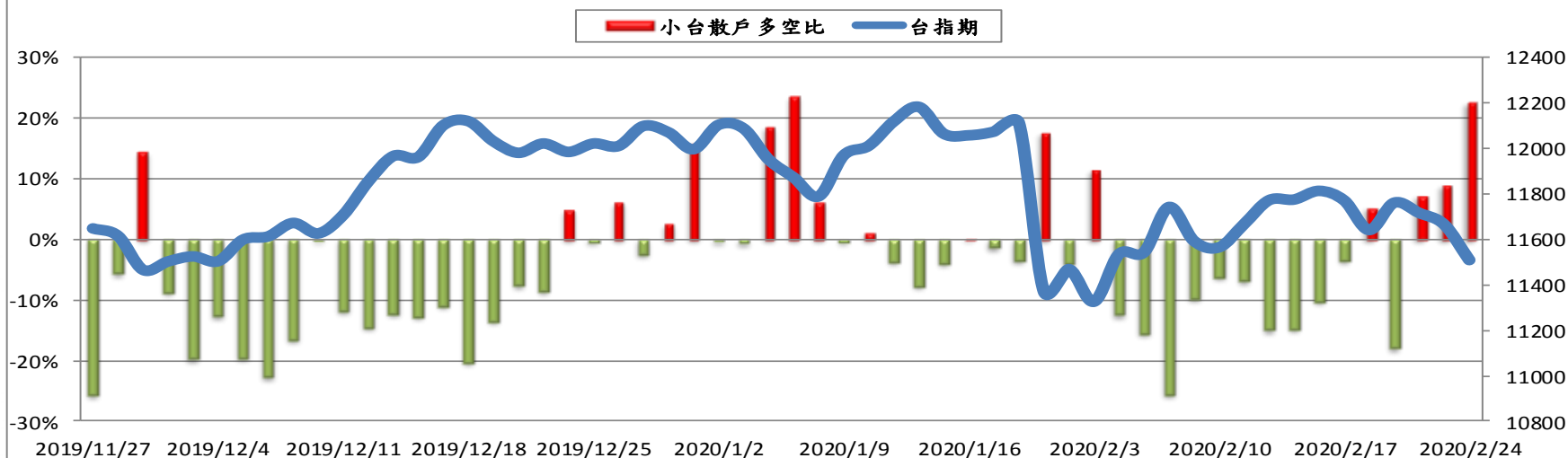


### 外資買賣權淨部位契約金額V.S台指期

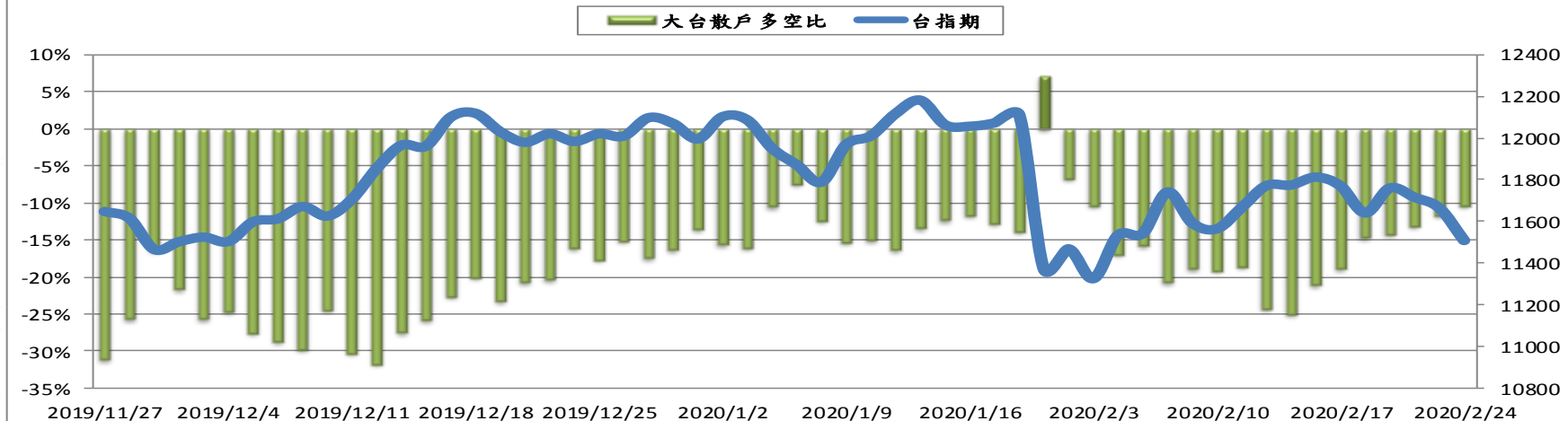
■ 外資買權淨部位   ■ 外資賣權淨部位   — 台指期



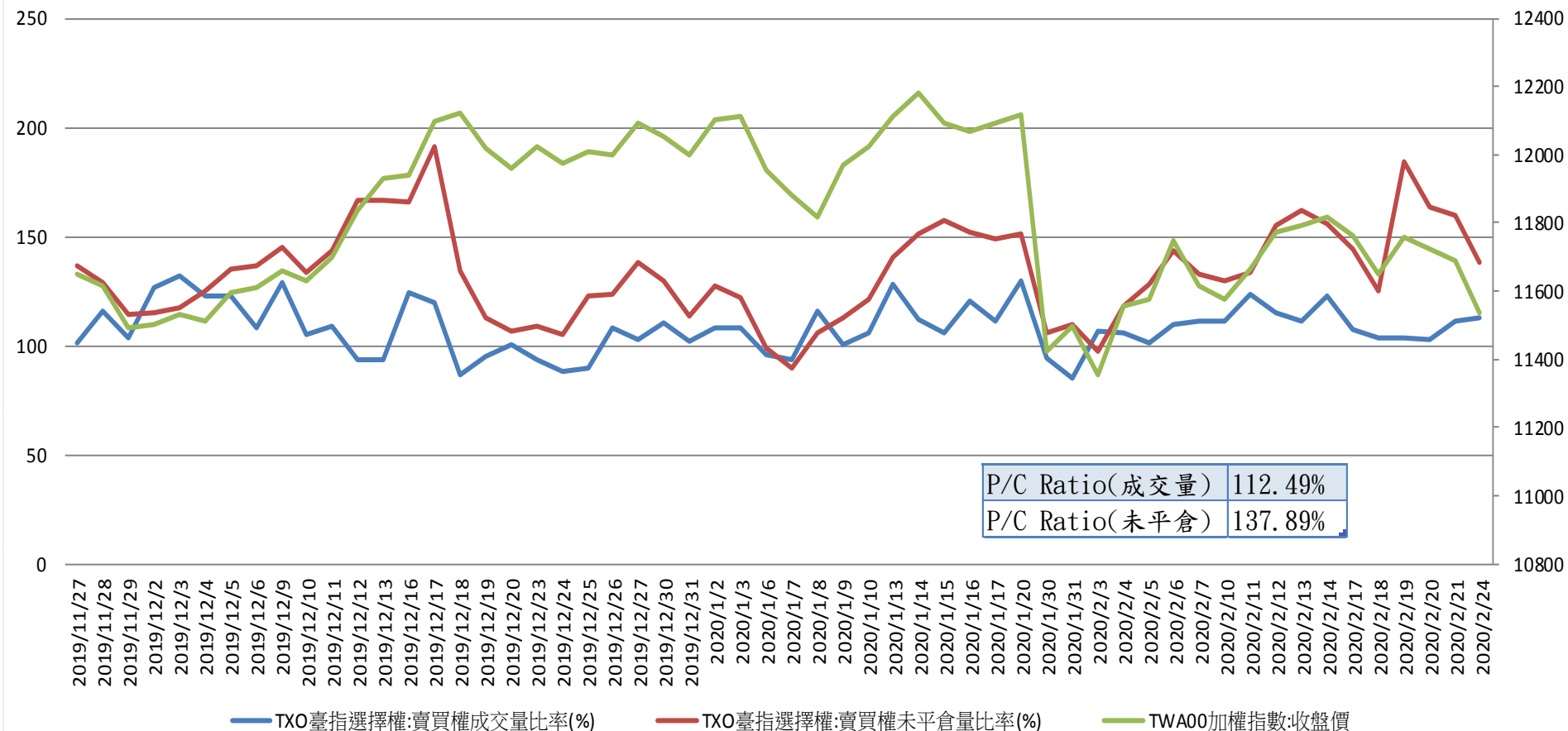
台指期與小台散戶多空比(%)



台指期與大台散戶多空比(%)



### 台指選擇權買賣成交量比率&未平倉比率 v.S 加權指數收盤價





# 台指月選未平倉量

增減	未平倉量	買權 CALL	202003 履約價	賣權 PUT	未平倉量	增減
11	11		10700		3315	3315
-4	192		10800		4135	220
2	12		10900		6216	102
19	243		11000		6678	397
40	140		11100		7619	-131
72	491		11200		13243	563
49	499		11300		8254	988
379	1438		11400		10467	-302
909	2095		11500		10121	-851
1312	3689		11600		5764	-908
2459	7907		11700		3946	-206
2439	9196		11800		1967	-165
1726	10792		11900		941	-37
1537	14853		12000		1251	-19
479	13305		12100		222	-16
642	8435		12200		174	-2
405	6643		12300		59	3