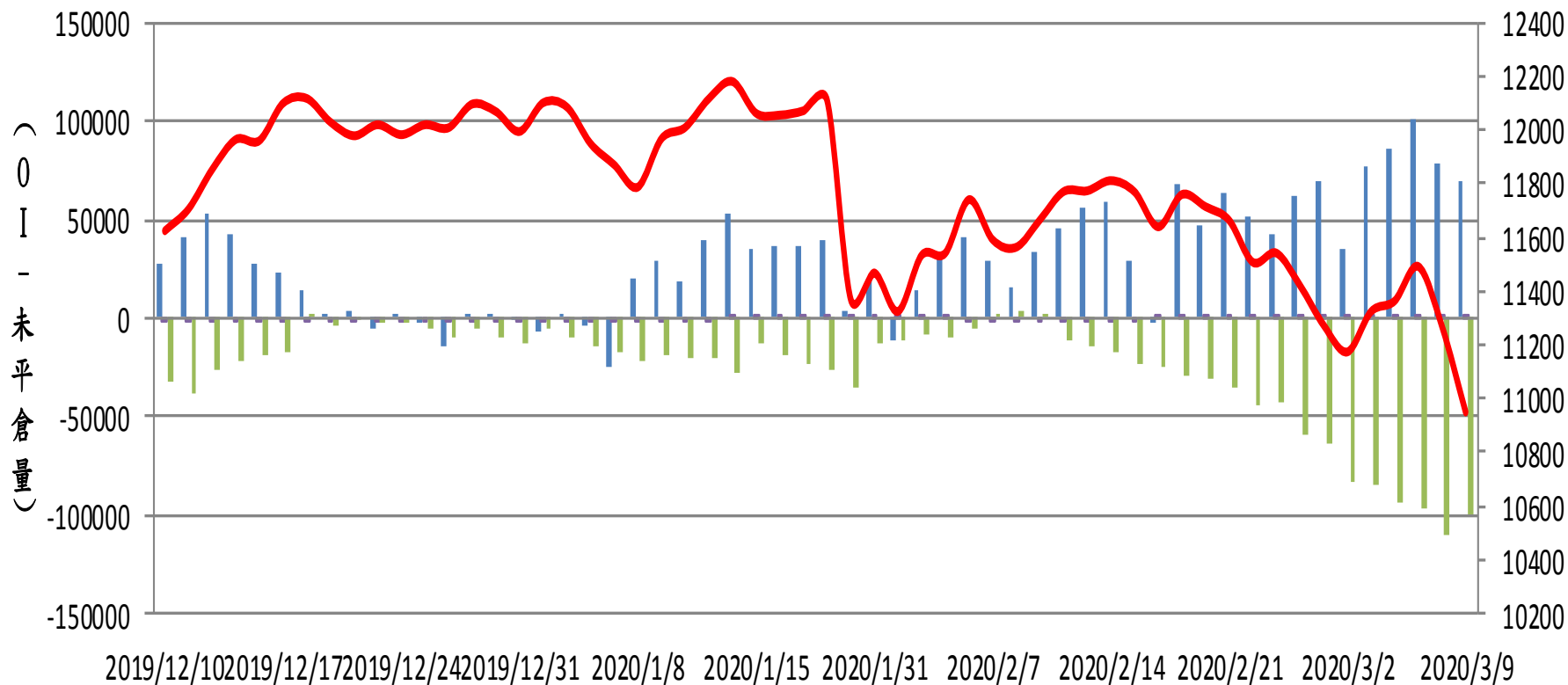
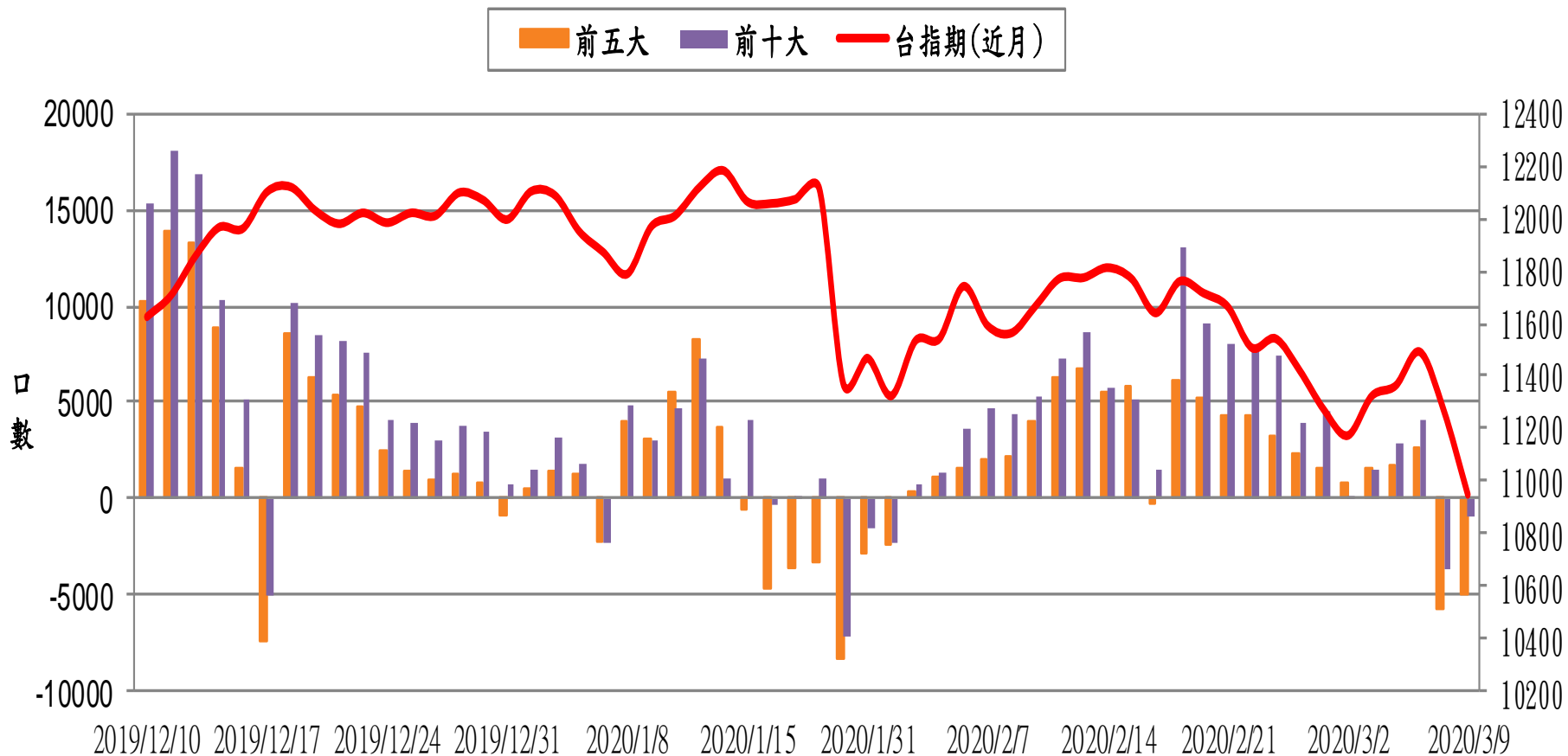


選擇權三大法人未平倉口數 VS 台指期(近月)

■ 自營
 ■ 投信
 ■ 外資
 — 台指期(近月)

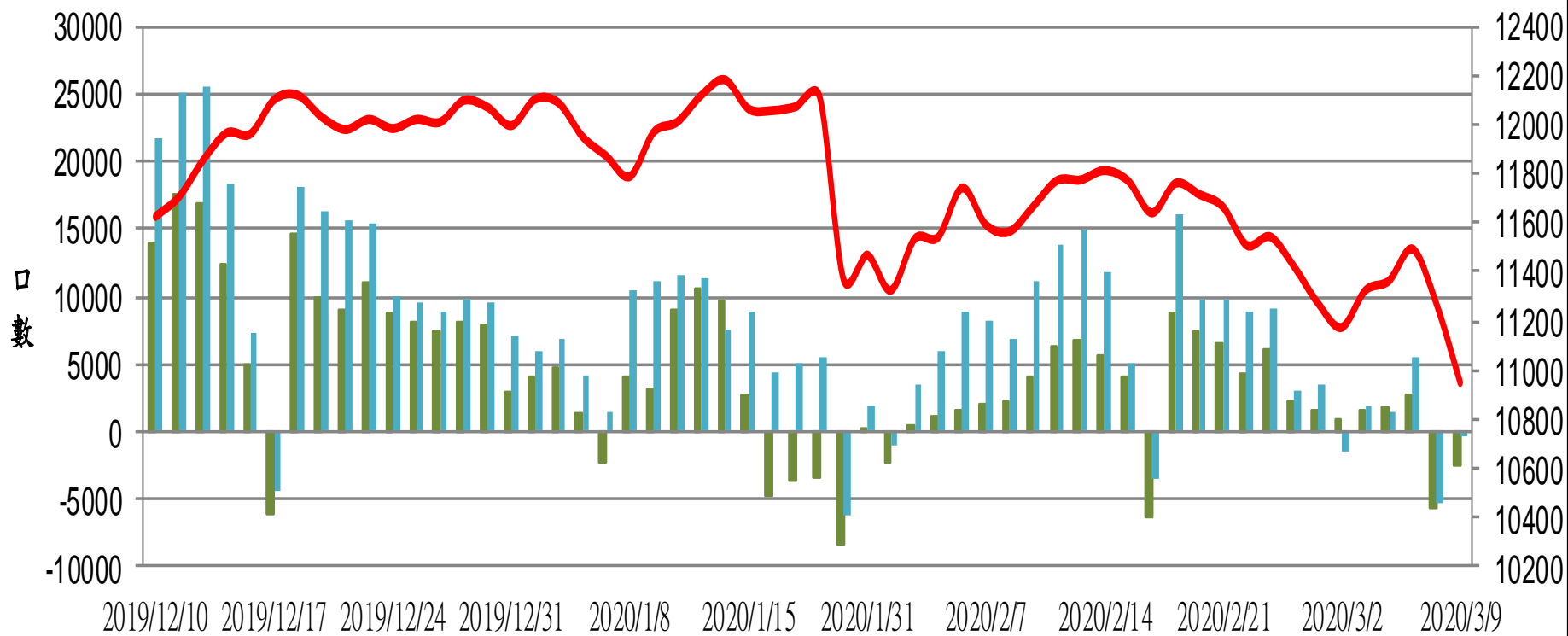


台指期(近月) VS 期貨大額法人未平倉口數

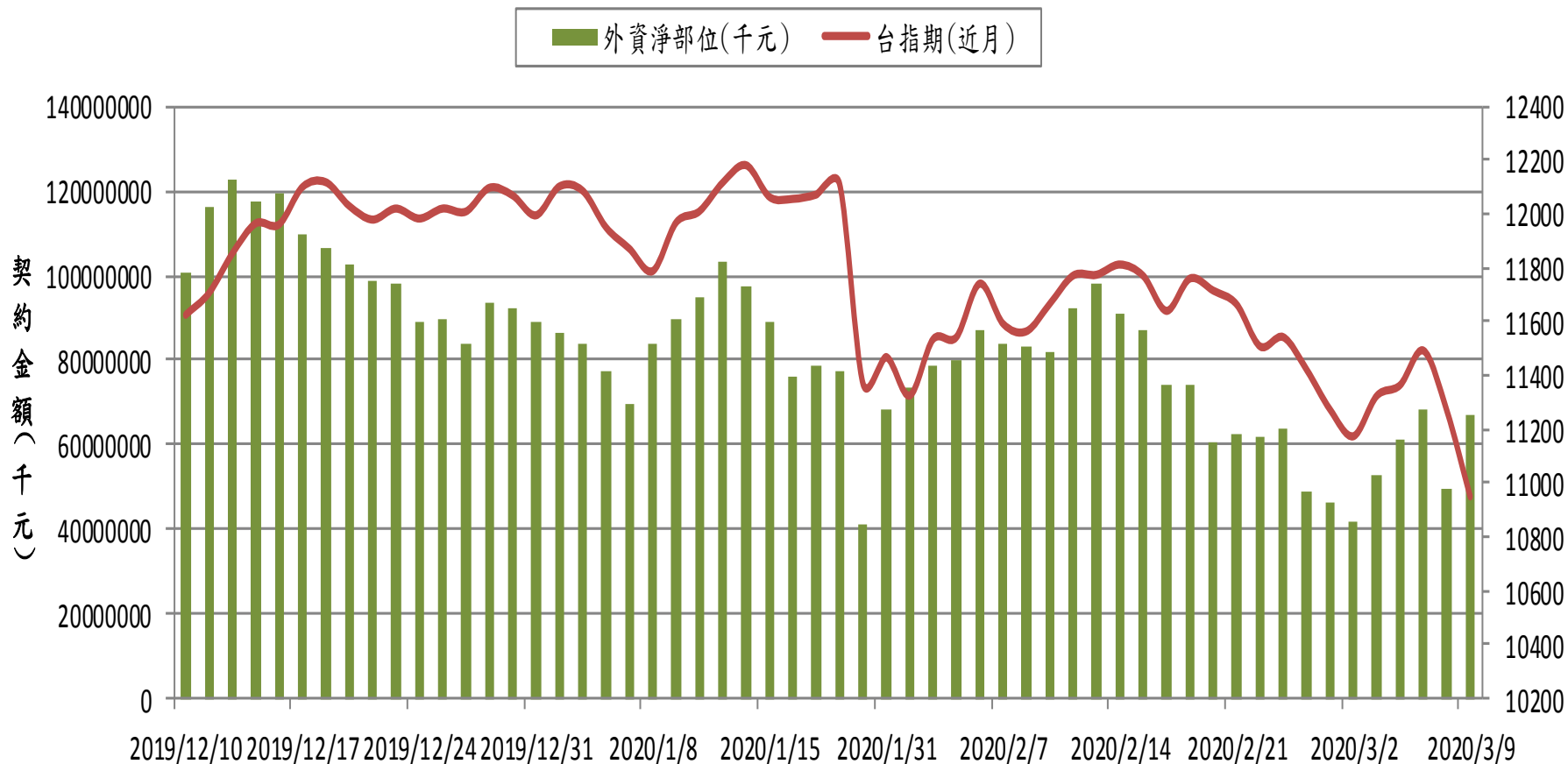


台指期(近月) VS 期貨特定法人未平倉口數

前五特 前十特 台指期(近月)

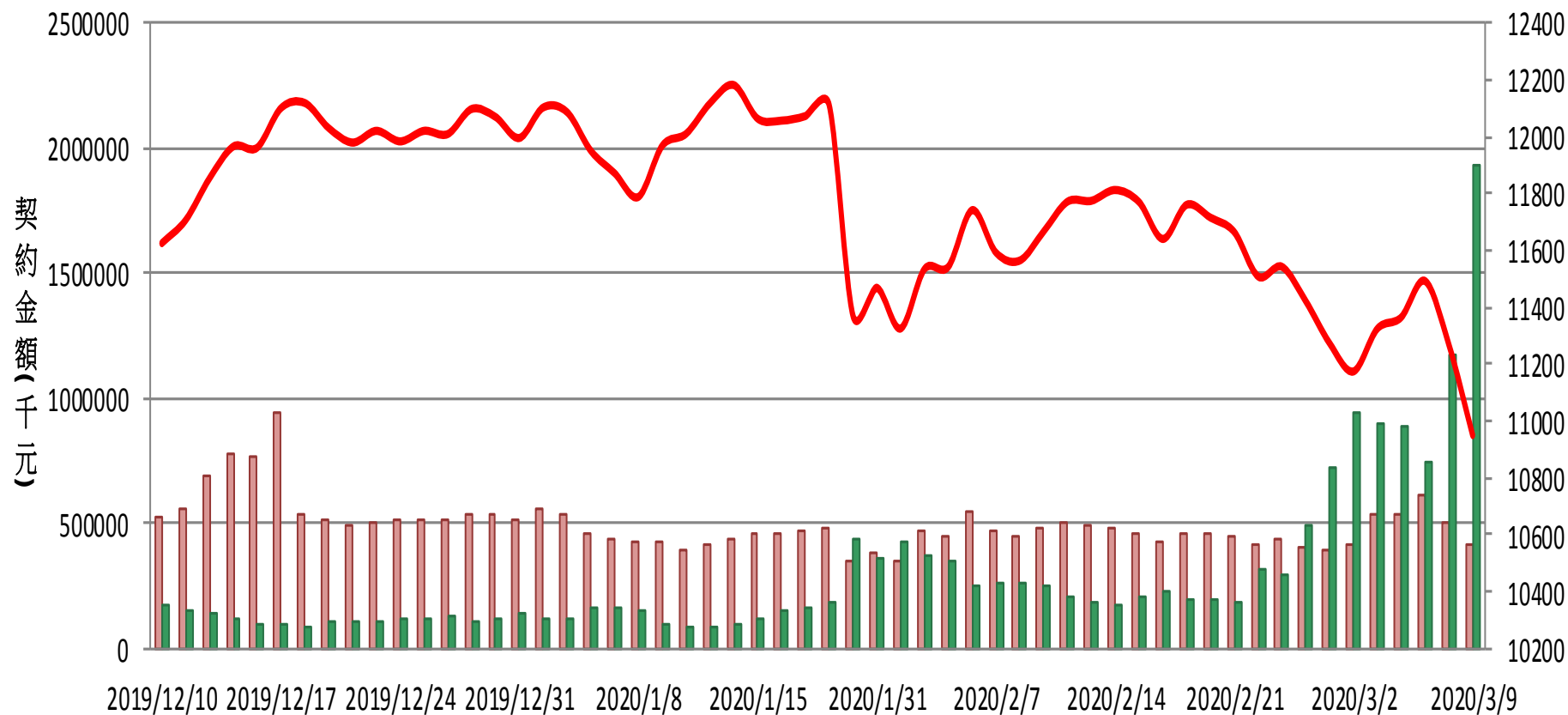


外資台指期與選擇權淨部位契約金額 VS 台指期(近月)

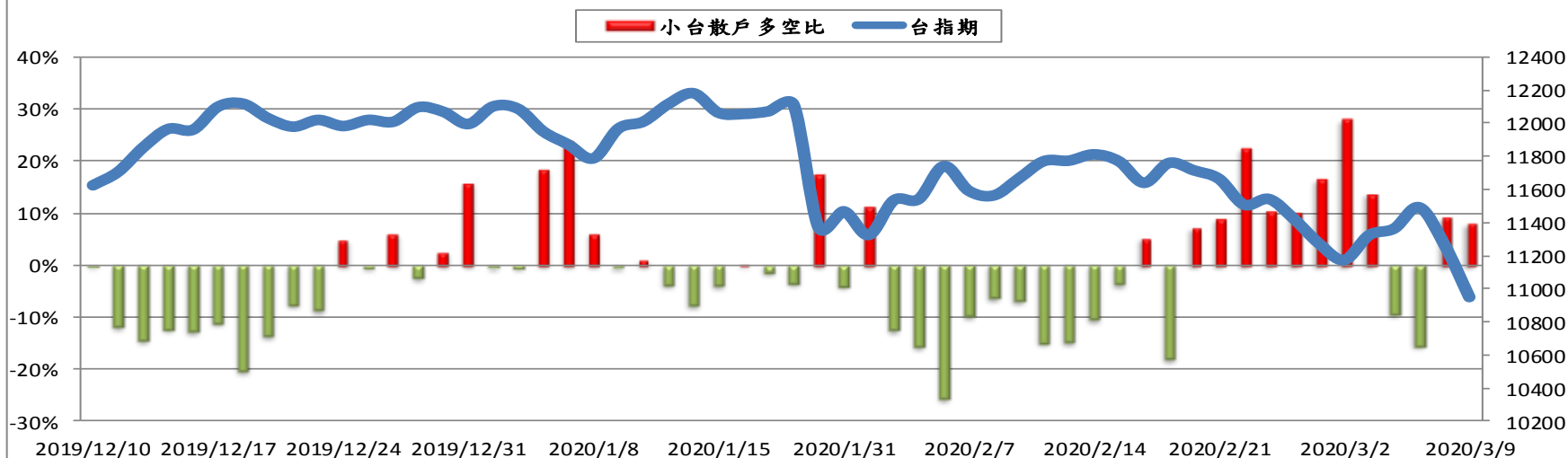


外資買賣權淨部位契約金額V.S台指期

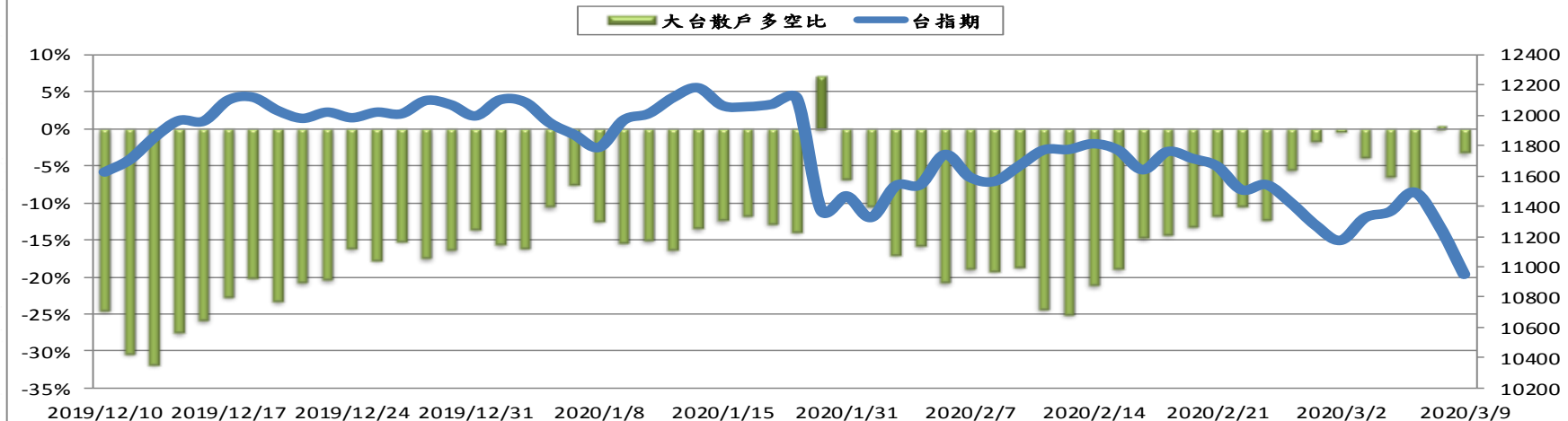
■ 外資買權淨部位 ■ 外資賣權淨部位 — 台指期



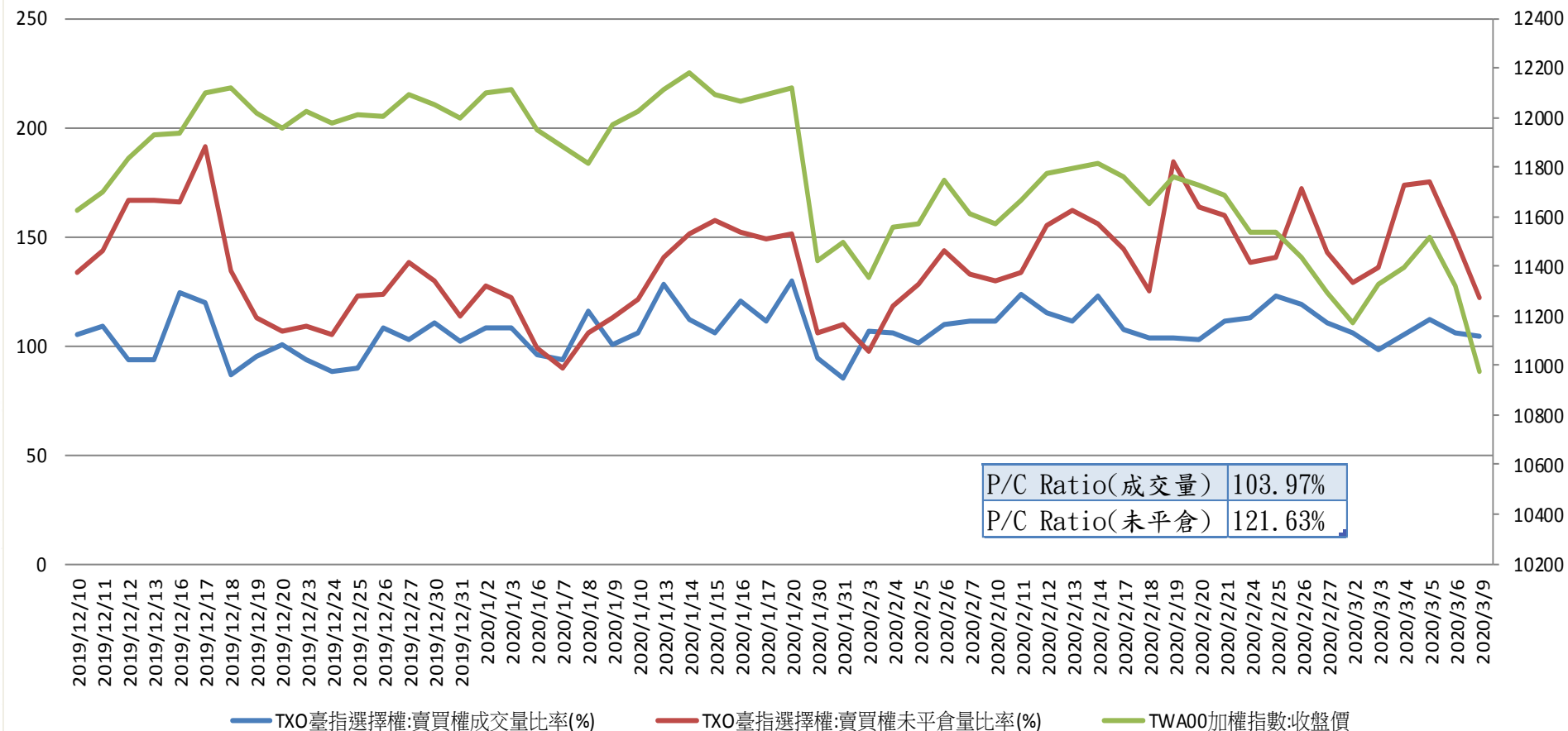
台指期與小台散戶多空比(%)



台指期與大台散戶多空比(%)



台指選擇權買賣成交量比率&未平倉比率 v.s 加權指數收盤價



台指月選未平倉量

增減	未平倉量	買權 CALL	202003 履約價	賣權 PUT	未平倉量	增減
-7	88		10300		5919	274
12	28		10400		9148	1412
-28	217		10500		7918	247
-72	150		10600		7135	-45
109	366		10700		9924	-360
405	458		10800		12068	563
1197	1898		10900		10622	-2684
1121	2919		11000		10450	-1964
2257	5331		11000		12140	-1755
4193	8755		11100		11021	-748
5321	11700		11200		8545	-923
-2094	17663		11300		3664	-57
-1398	15755		11400		1244	-155
-2024	11532		11500		643	-15