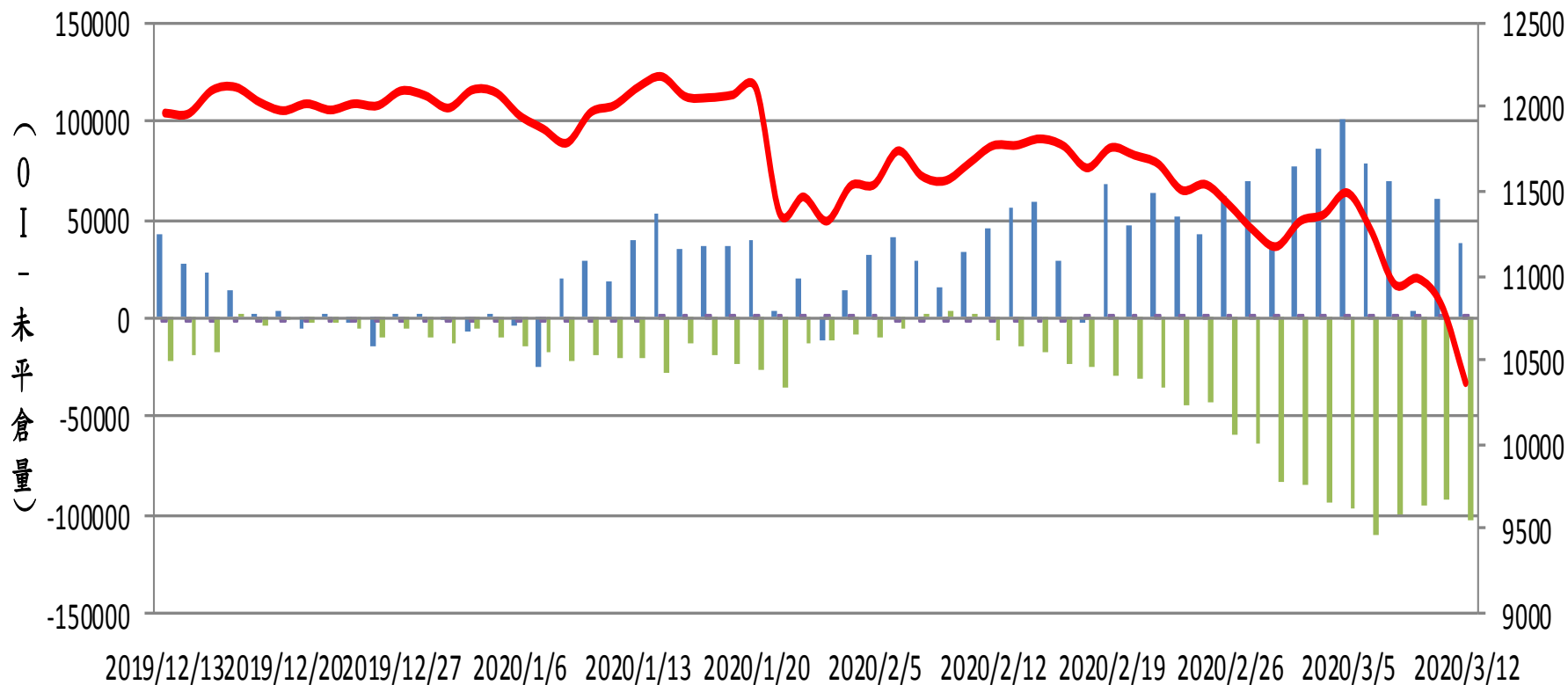
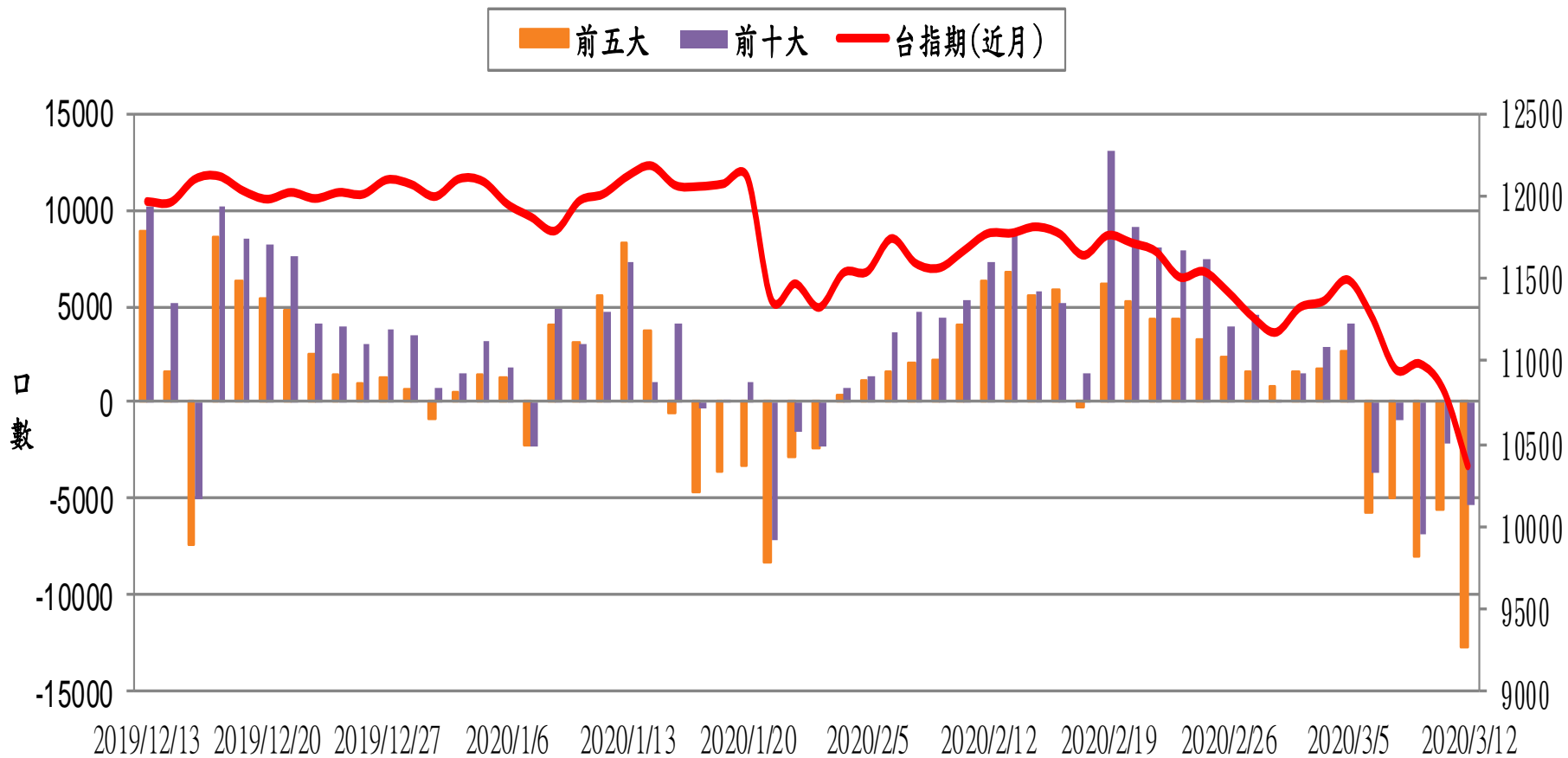


選擇權三大法人未平倉口數 VS 台指期(近月)

自營 投信 外資 台指期(近月)

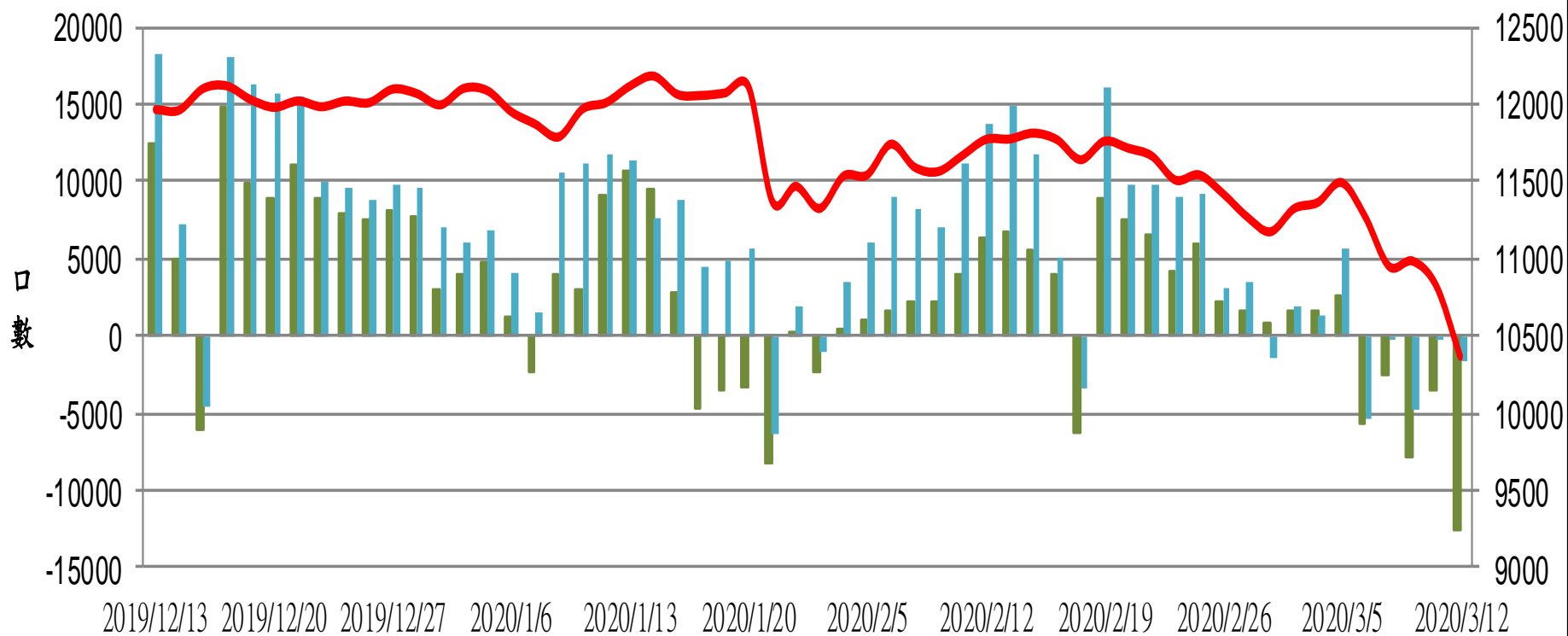


台指期(近月) VS 期貨大額法人未平倉口數

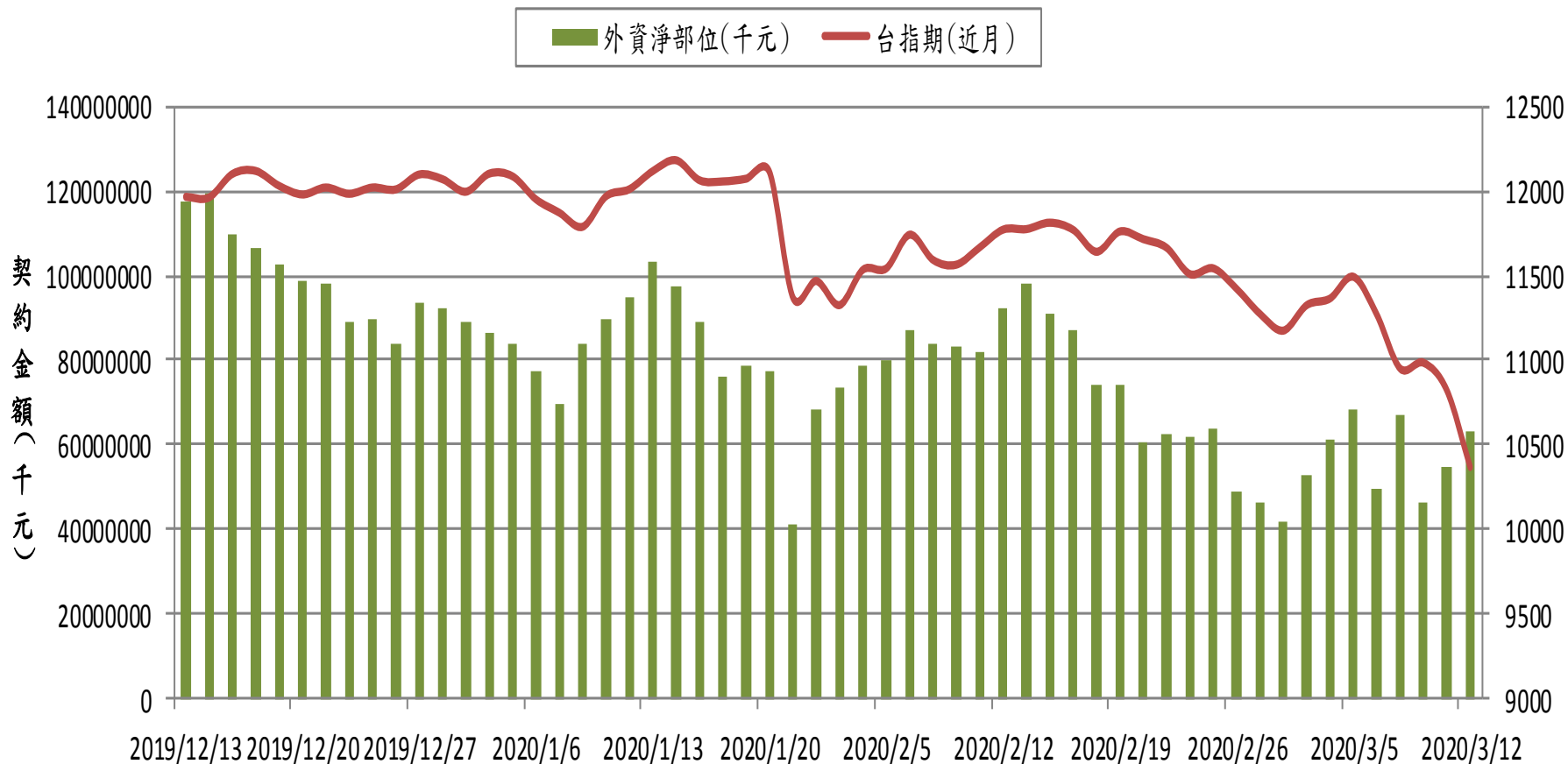


台指期(近月) VS 期貨特定法人未平倉口數

前五特 前十特 台指期(近月)

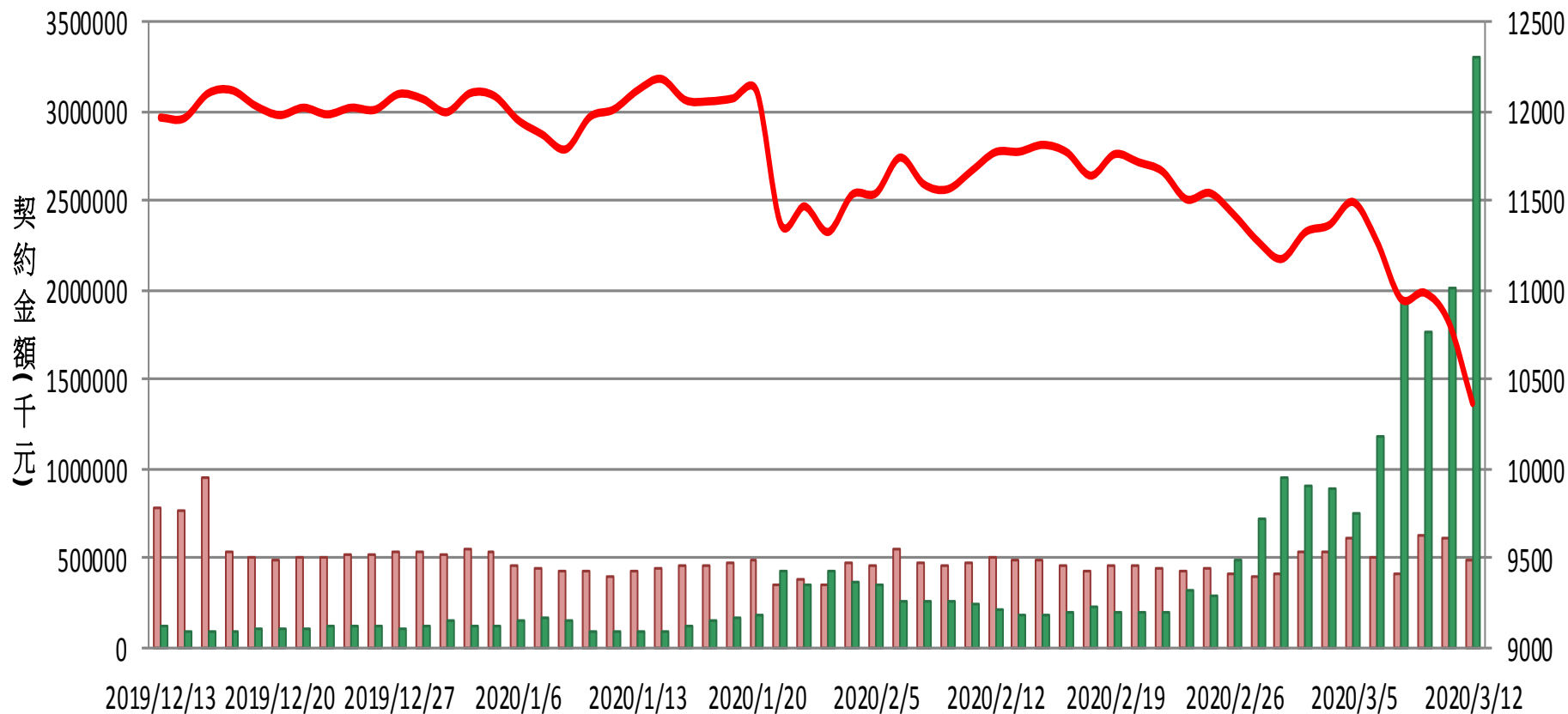


外資台指期與選擇權淨部位契約金額 VS 台指期(近月)

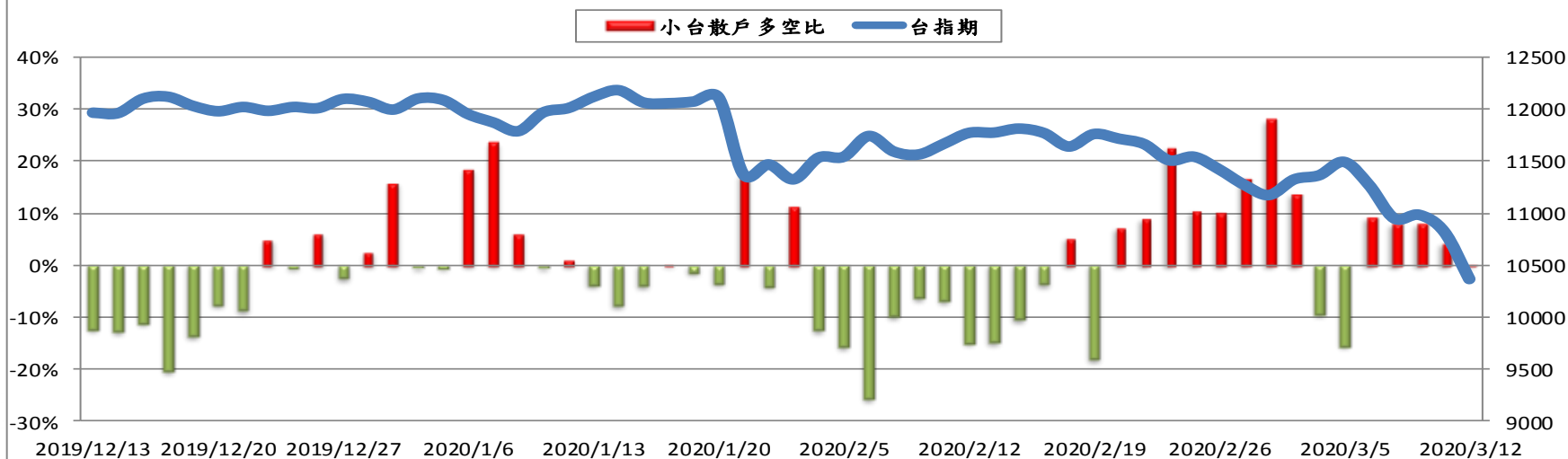


外資買賣權淨部位契約金額V.S台指期

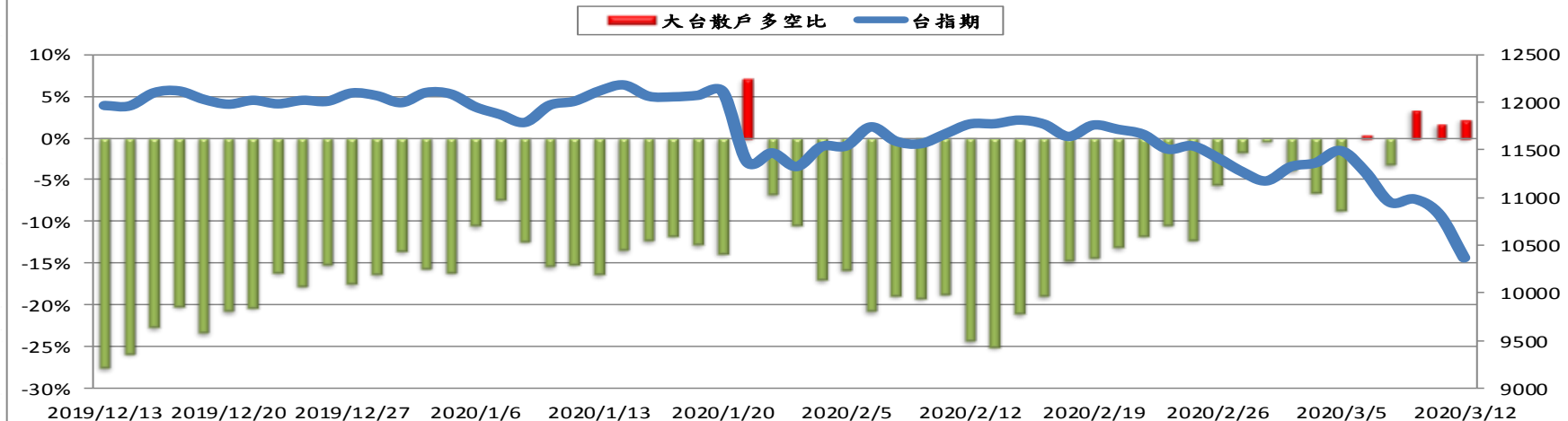
■ 外資買權淨部位 ■ 外資賣權淨部位 — 台指期



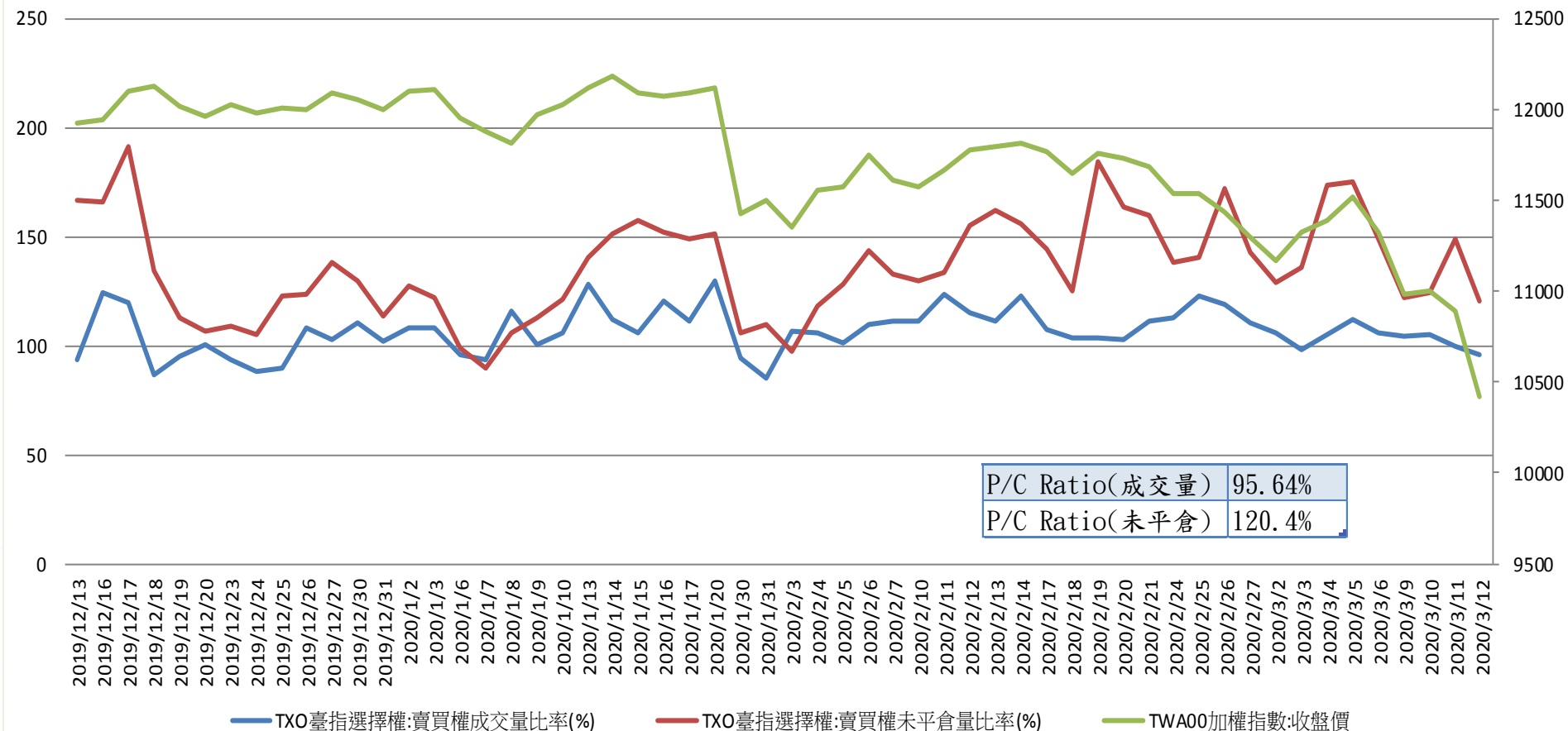
台指期與小台散戶多空比(%)



台指期與大台散戶多空比(%)



台指選擇權買賣成交量比率&未平倉比率 v.s 加權指數收盤價



台指月選未平倉量

增減	未平倉量	買權 CALL	202004 履約價	賣權 PUT	未平倉量	增減
0	0		9800		1396	211
0	0		9900		949	259
16	17		10000		5582	2229
3	7		10100		1181	568
62	62		10200		1143	288
69	108		10300		820	279
126	128		10400		1286	-545
161	198		10500		3120	-59
268	356		10600		2694	-189
250	354		10700		1150	-106
603	710		10800		4805	-191
221	579		10900		2232	-342
1161	1779		11000		3332	119
468	934		11100		1010	2