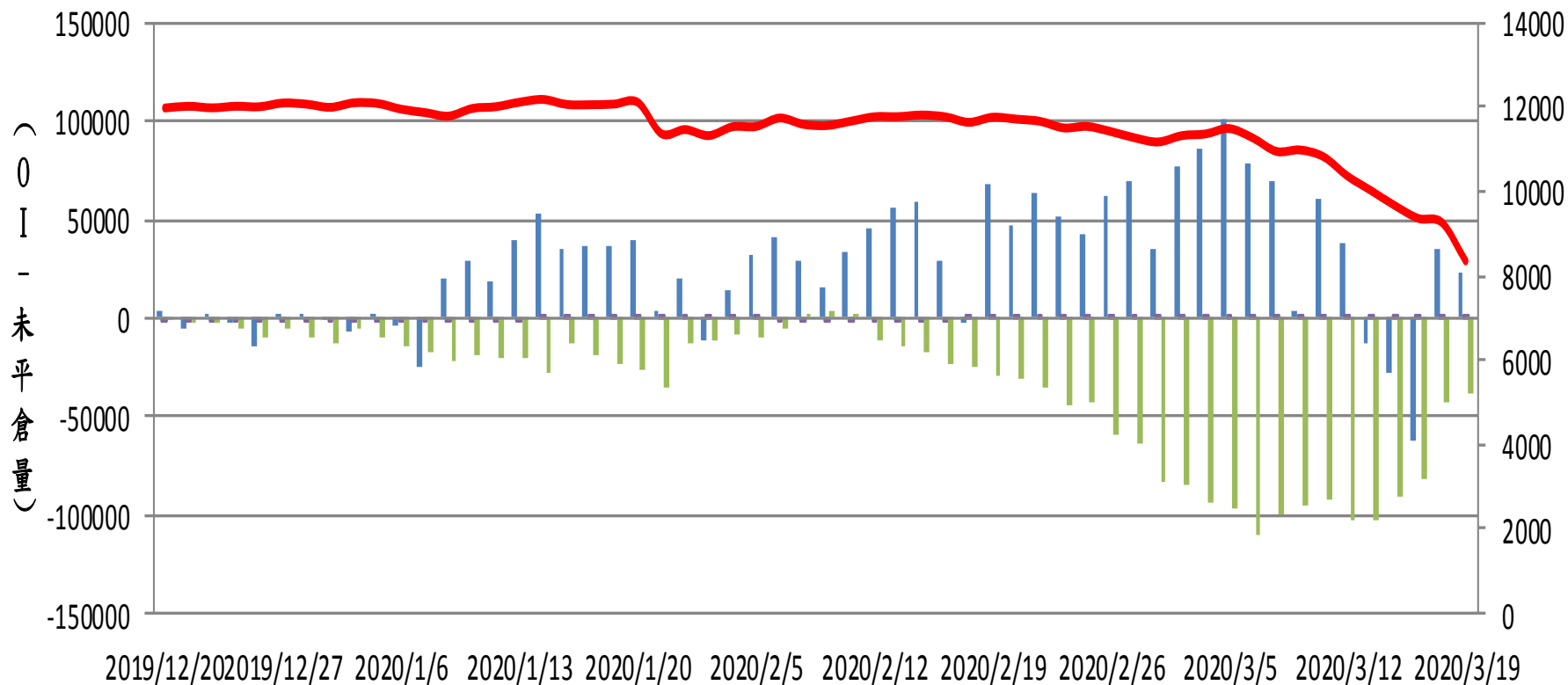
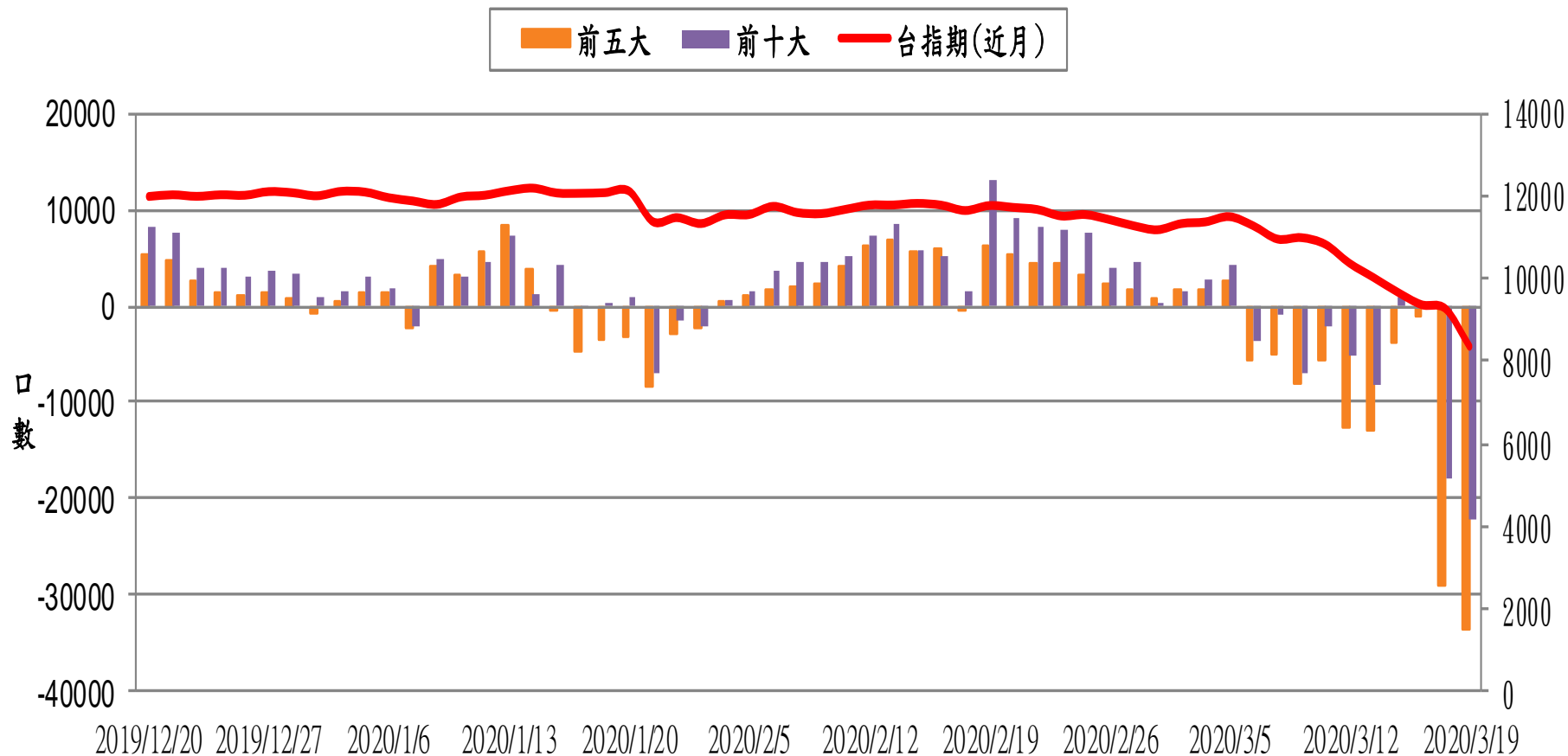


### 選擇權三大法人未平倉口數 VS 台指期(近月)

■ 自營   
 ■ 投信   
 ■ 外資   
 — 台指期(近月)

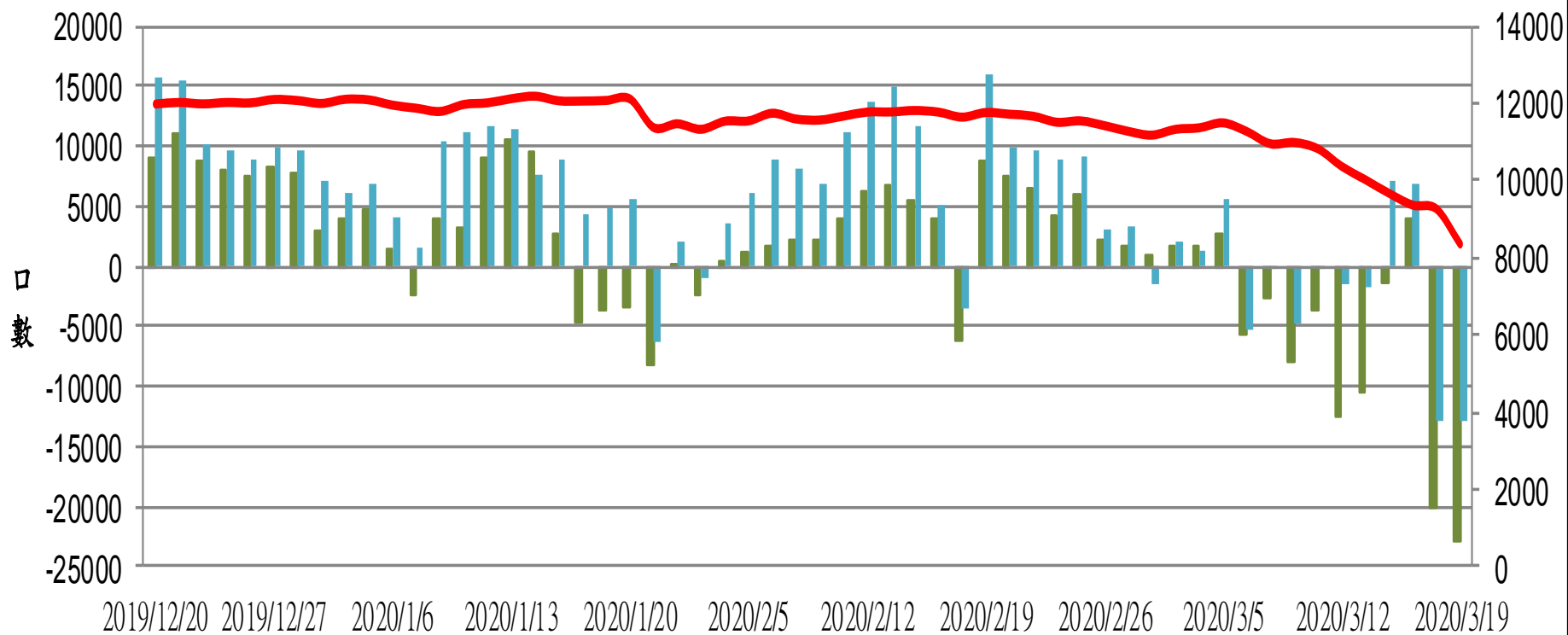


## 台指期(近月) VS 期貨大額法人未平倉口數

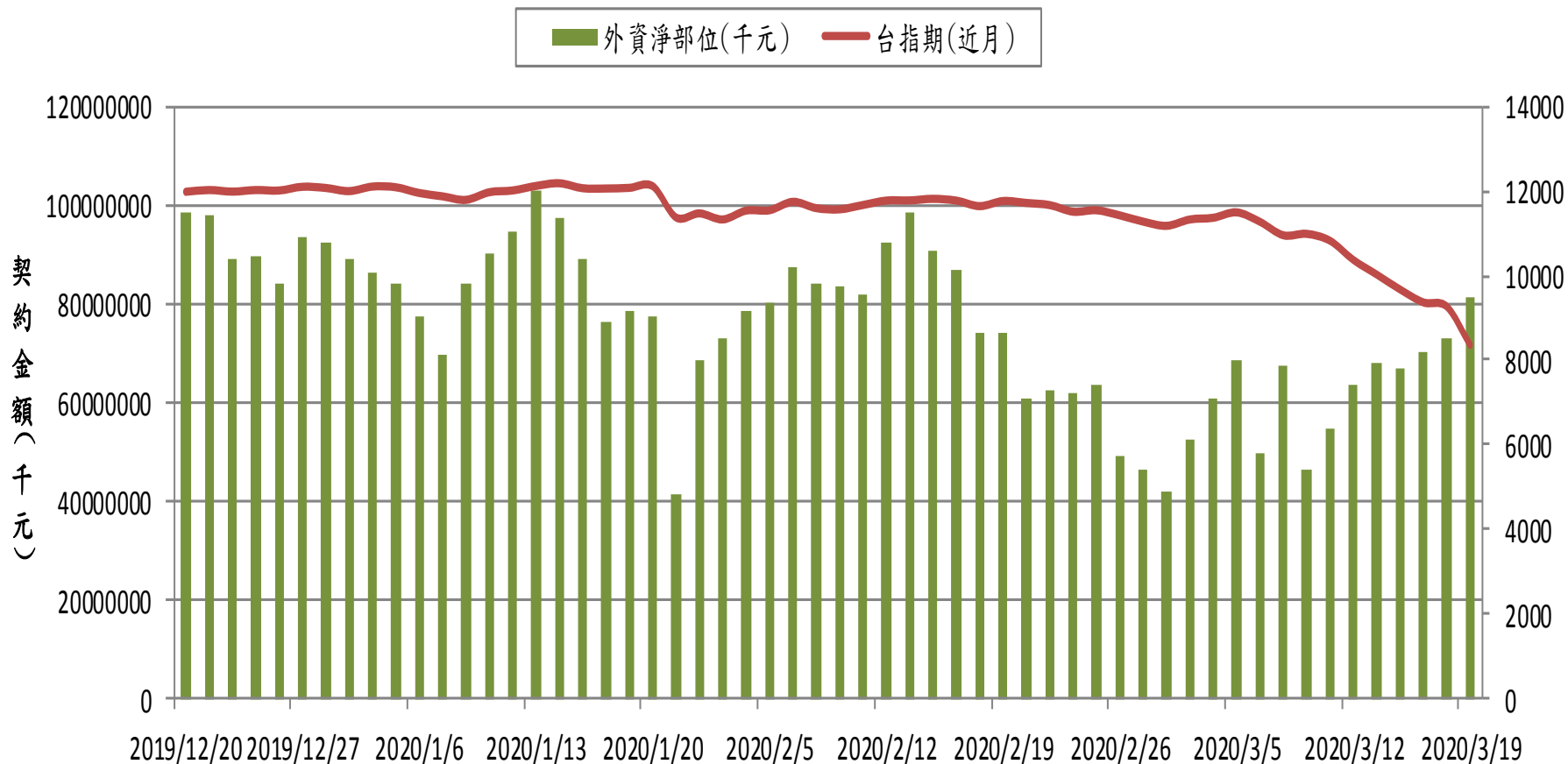


## 台指期(近月) VS 期貨特定法人未平倉口數

■ 前五特   
 ■ 前十特   
 — 台指期(近月)

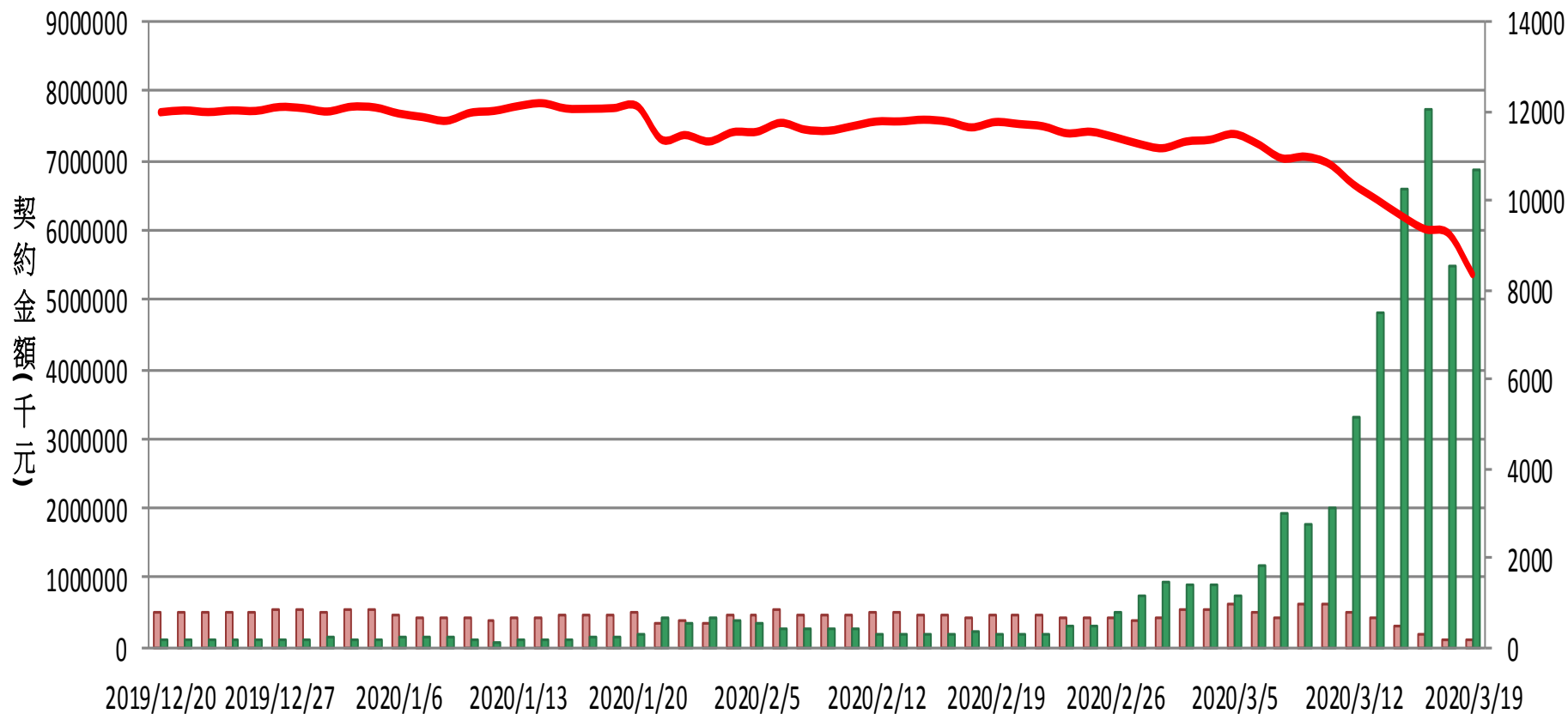


## 外資台指期與選擇權淨部位契約金額 VS 台指期(近月)

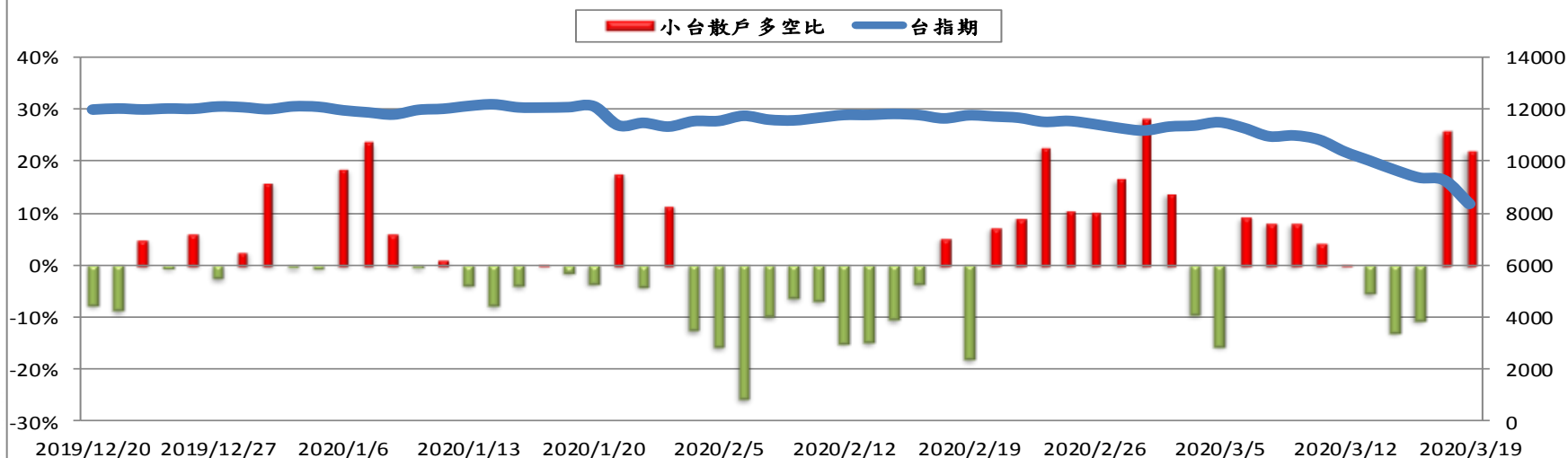


### 外資買賣權淨部位契約金額V.S台指期

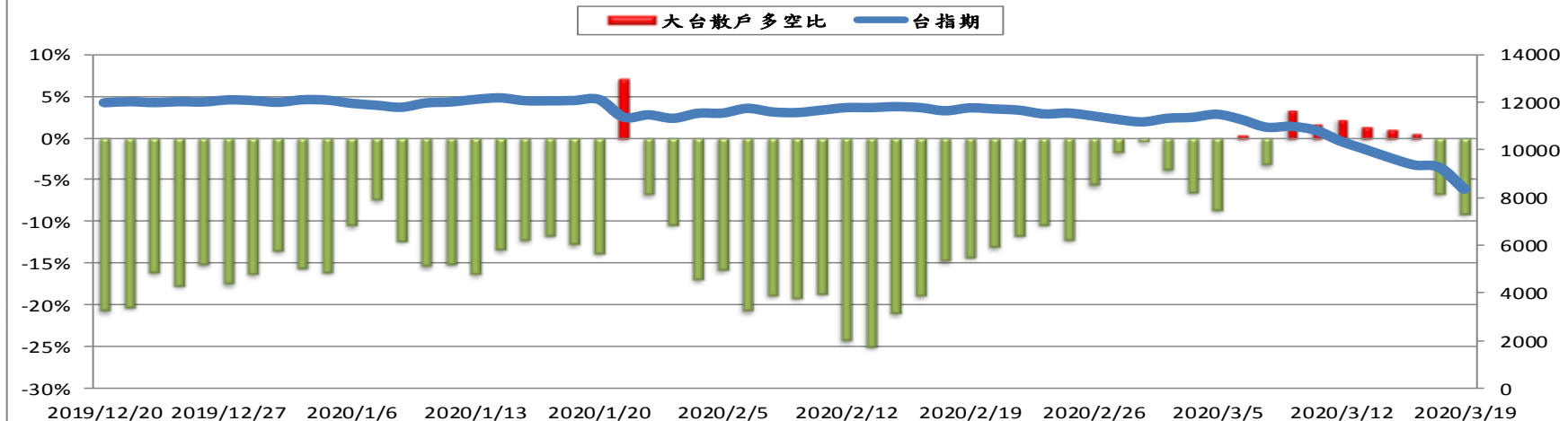
■ 外資買權淨部位   ■ 外資賣權淨部位   — 台指期



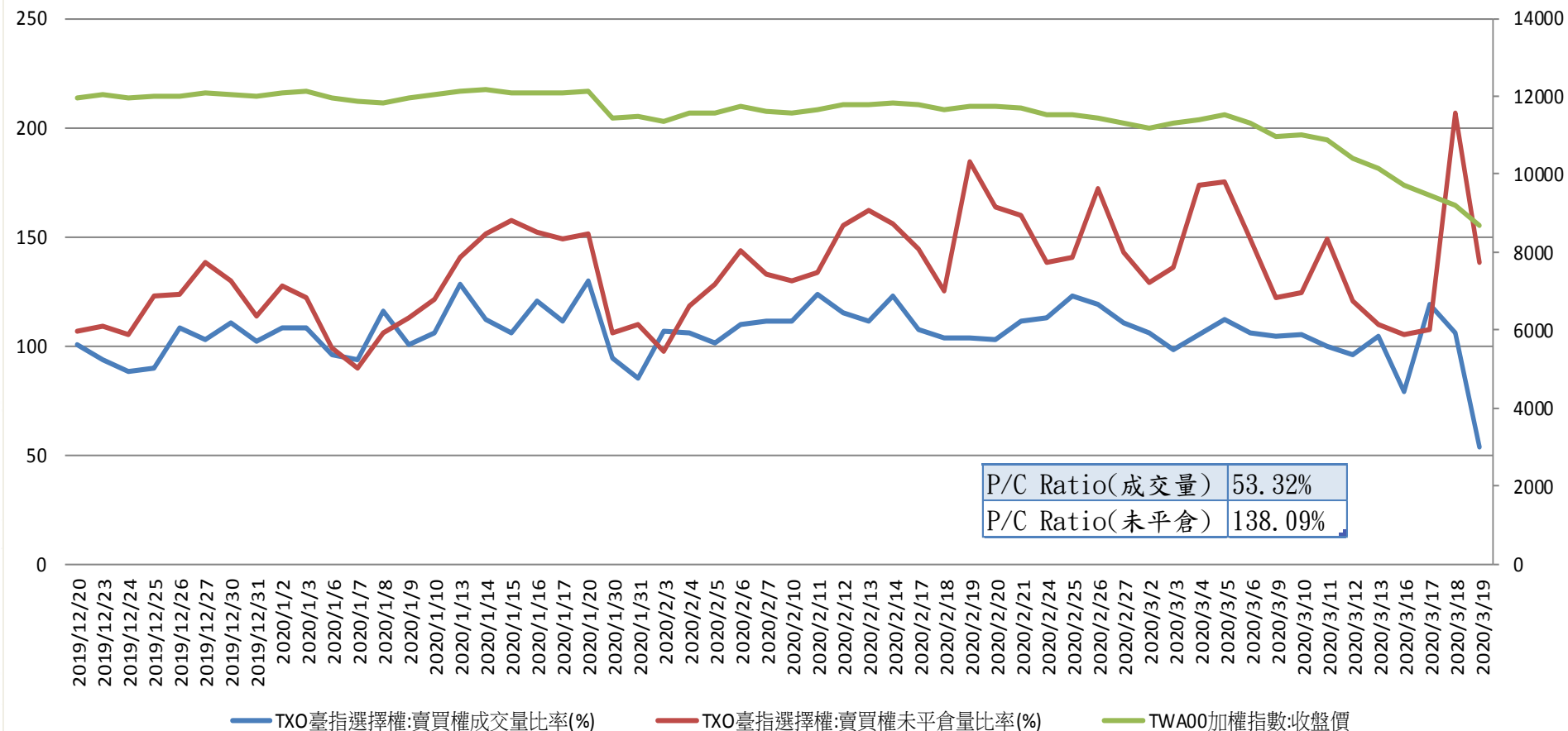
台指期與小台散戶多空比(%)



台指期與大台散戶多空比(%)



## 台指選擇權買賣成交量比率&未平倉比率 v.s 加權指數收盤價





# 台指月選未平倉量

增減	未平倉量	買權 CALL	202004 履約價	賣權 PUT	未平倉量	增減
61	62		8000		4296	1931
27	28		8100		815	676
45	51		8200		2489	-203
130	136		8300		689	215
88	99		8400		1071	248
227	228		8500		1138	341
576	578		8600		1817	-86
843	847		8700		1398	356
863	870		8800		9110	-258
547	561		8900		1992	-66
1130	1338		9000		7134	-296
663	799		9100		627	80
862	1160		9200		1430	-161
404	1004		9300		1570	-392