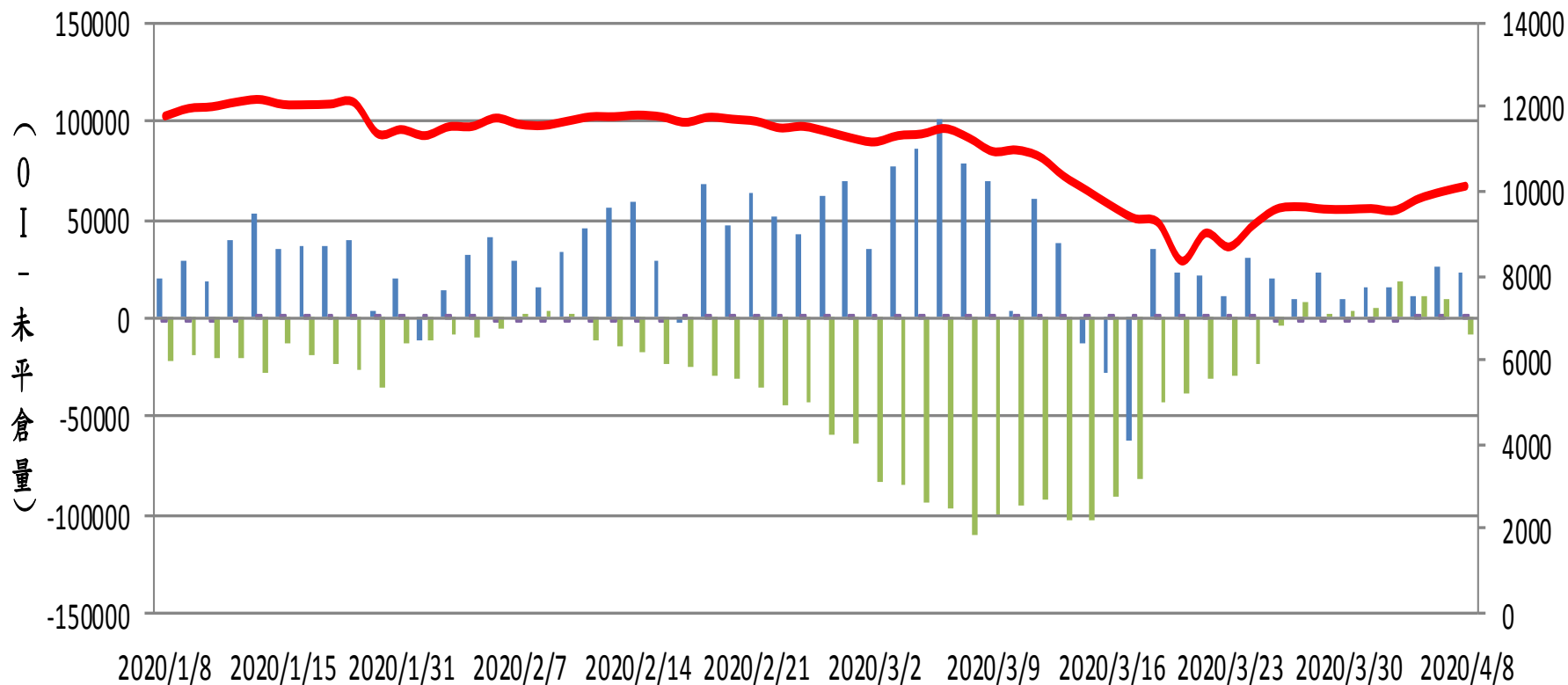
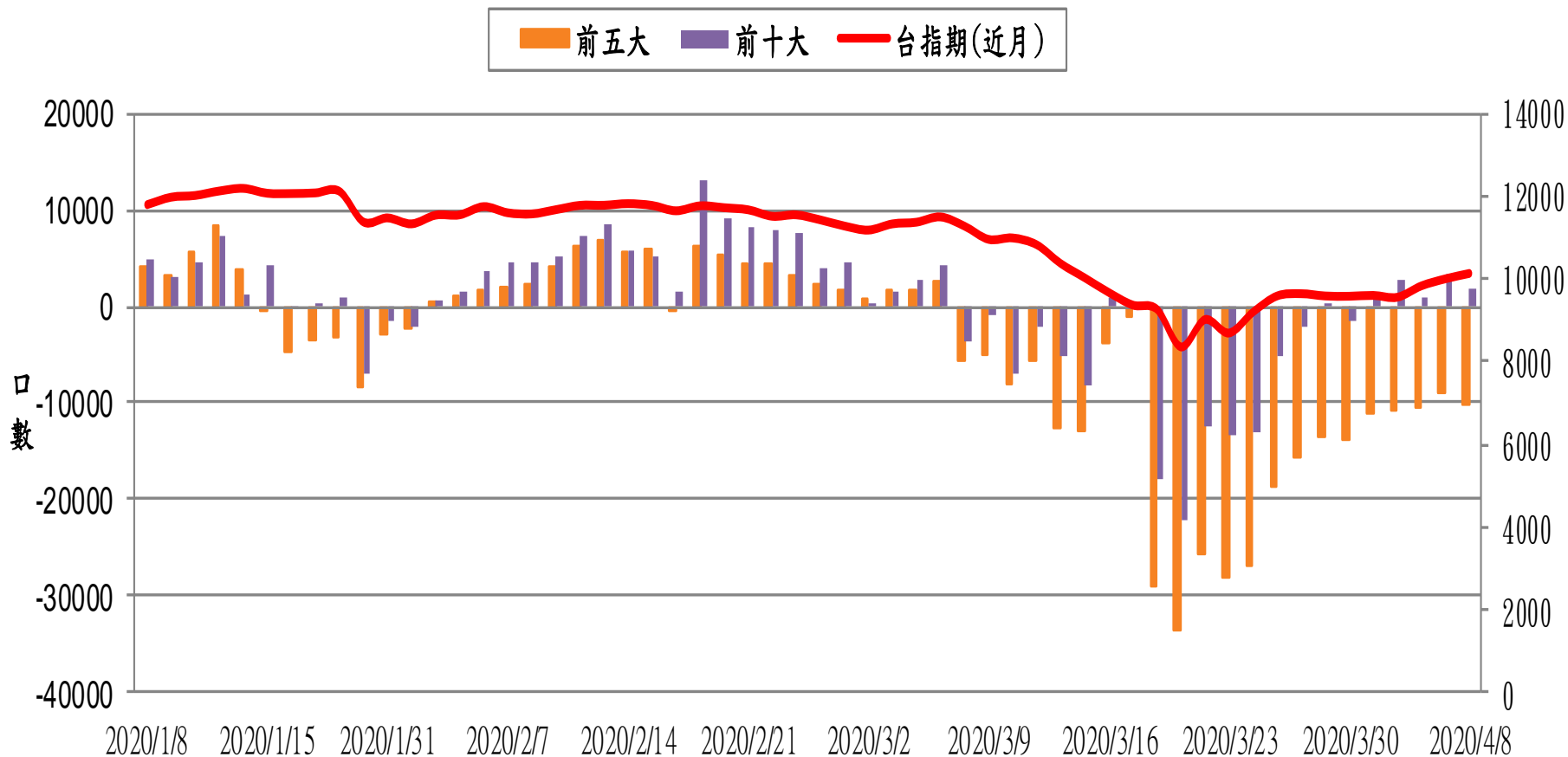


### 選擇權三大法人未平倉口數 VS 台指期(近月)

■ 自營   
 ■ 投信   
 ■ 外資   
 — 台指期(近月)

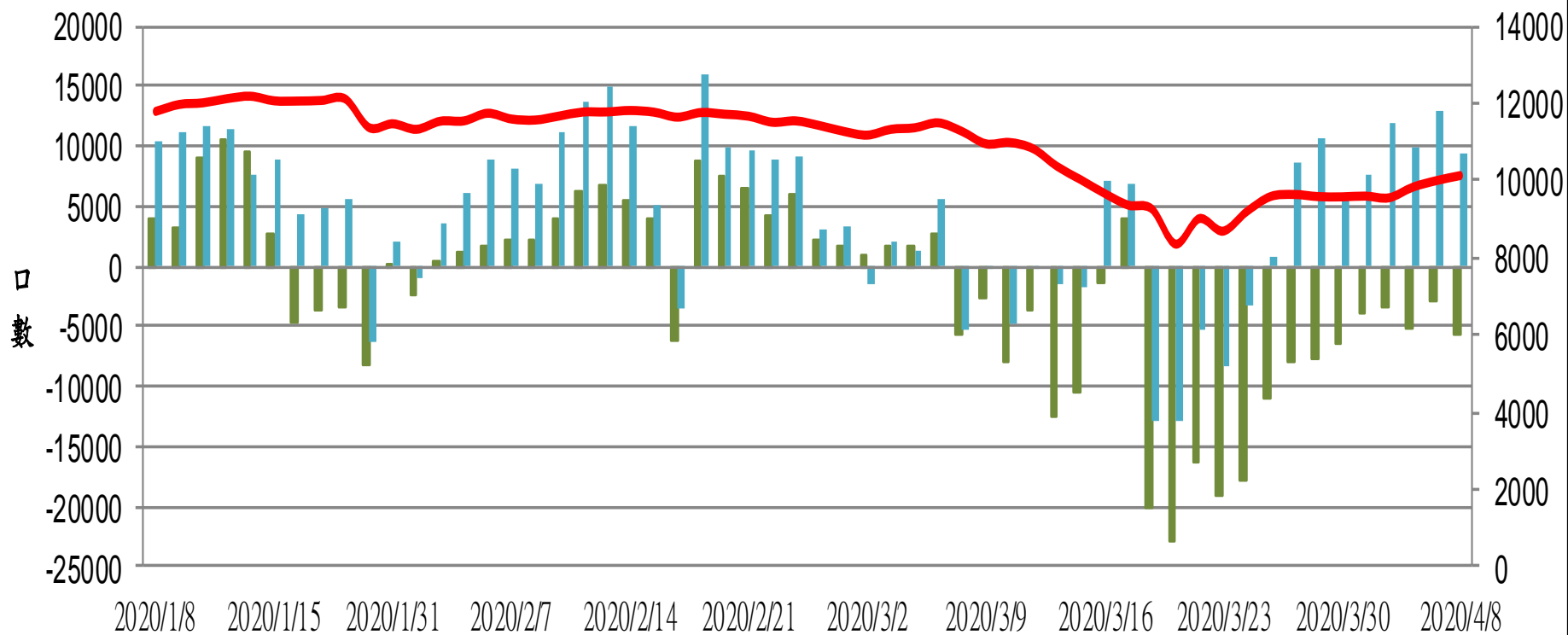


## 台指期(近月) VS 期貨大額法人未平倉口數

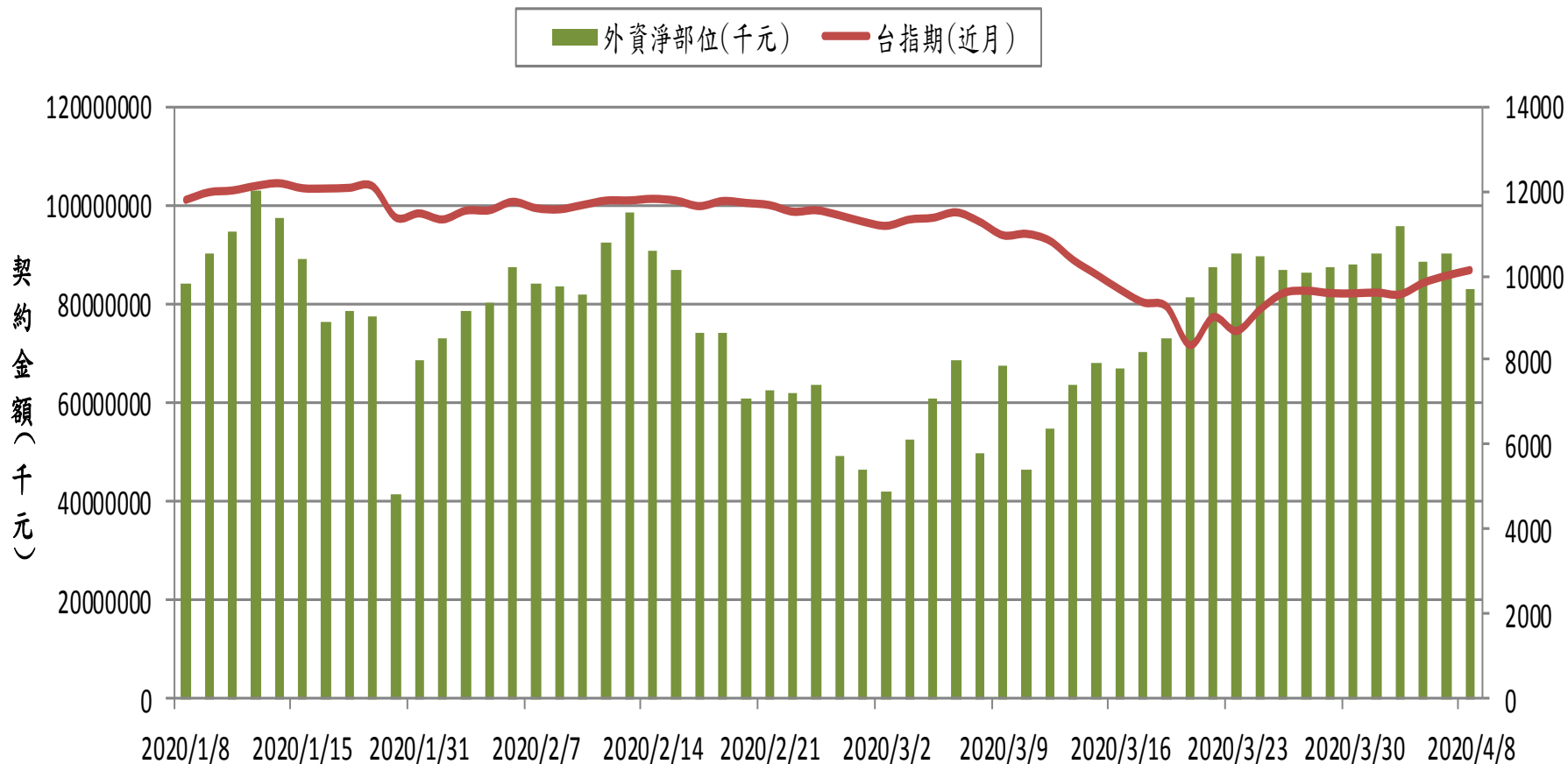


## 台指期(近月) VS 期貨特定法人未平倉口數

前五特 前十特 台指期(近月)

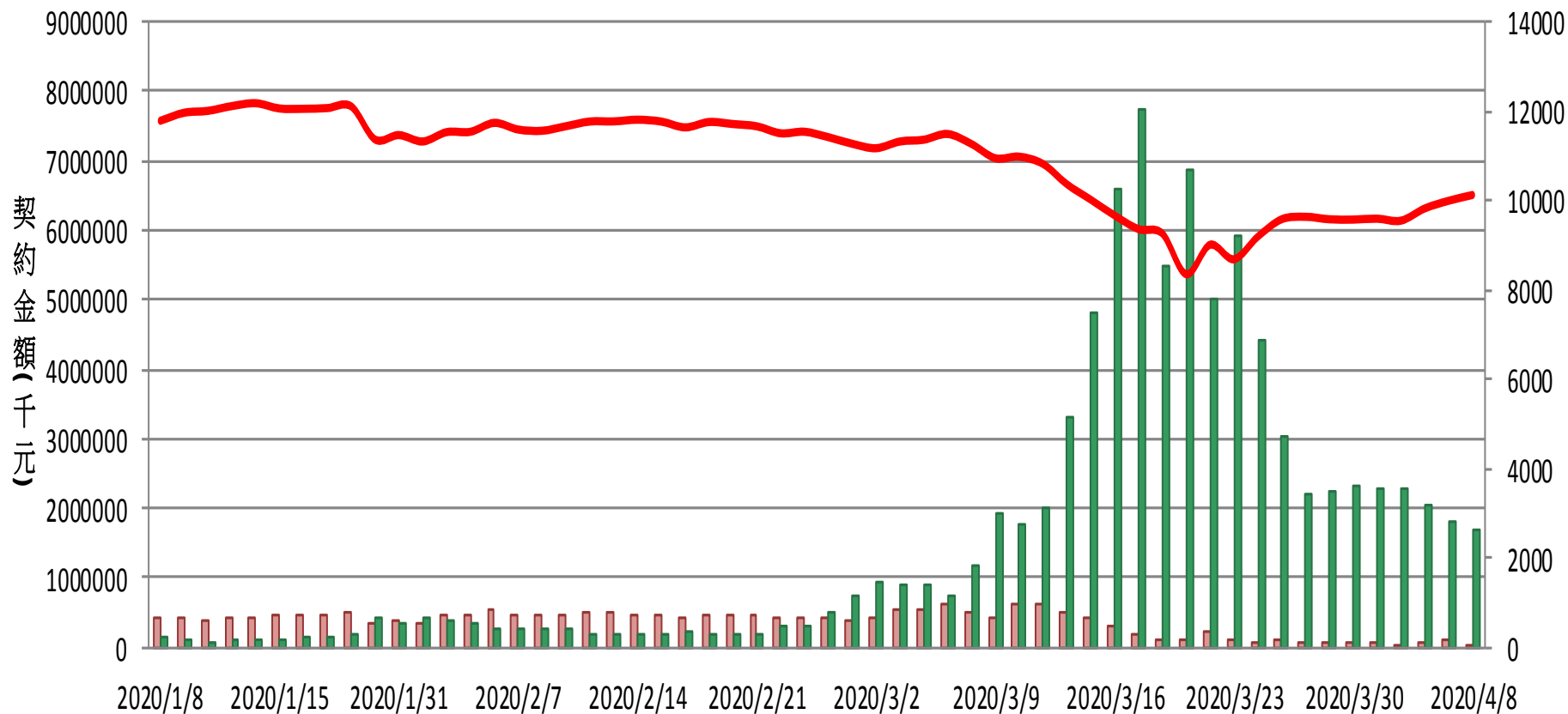


## 外資台指期與選擇權淨部位契約金額 VS 台指期(近月)

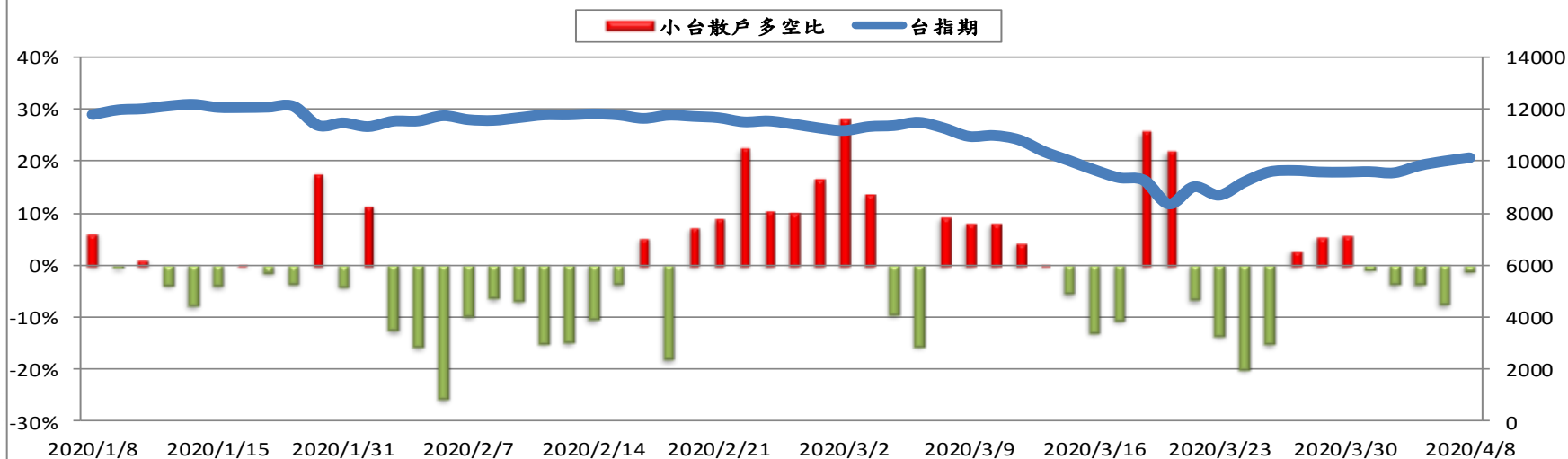


## 外資買賣權淨部位契約金額V.S台指期

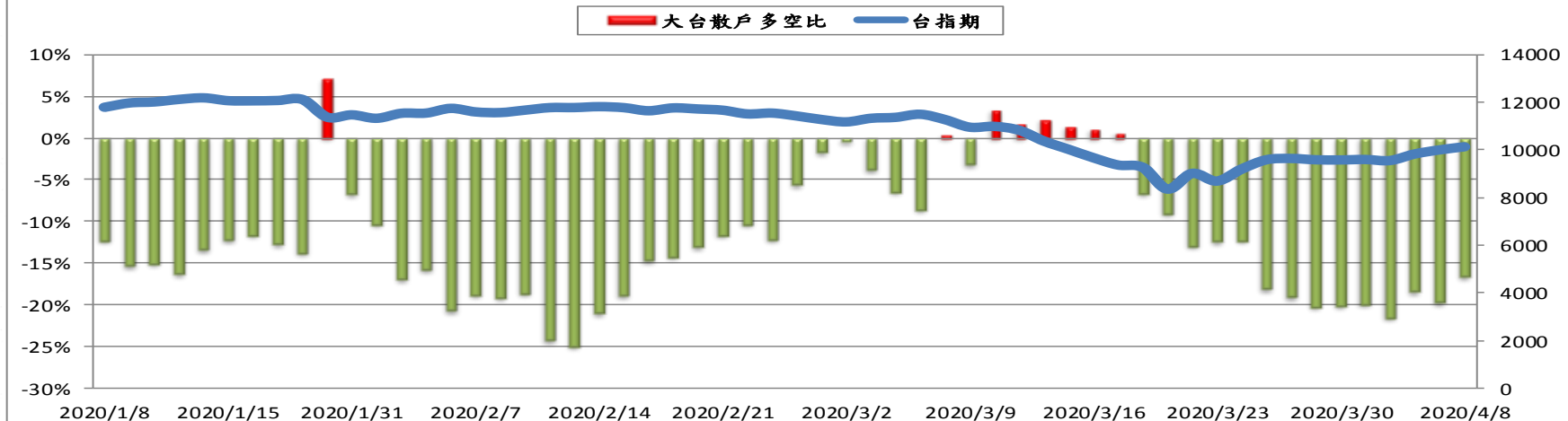
■ 外資買權淨部位    ■ 外資賣權淨部位    — 台指期



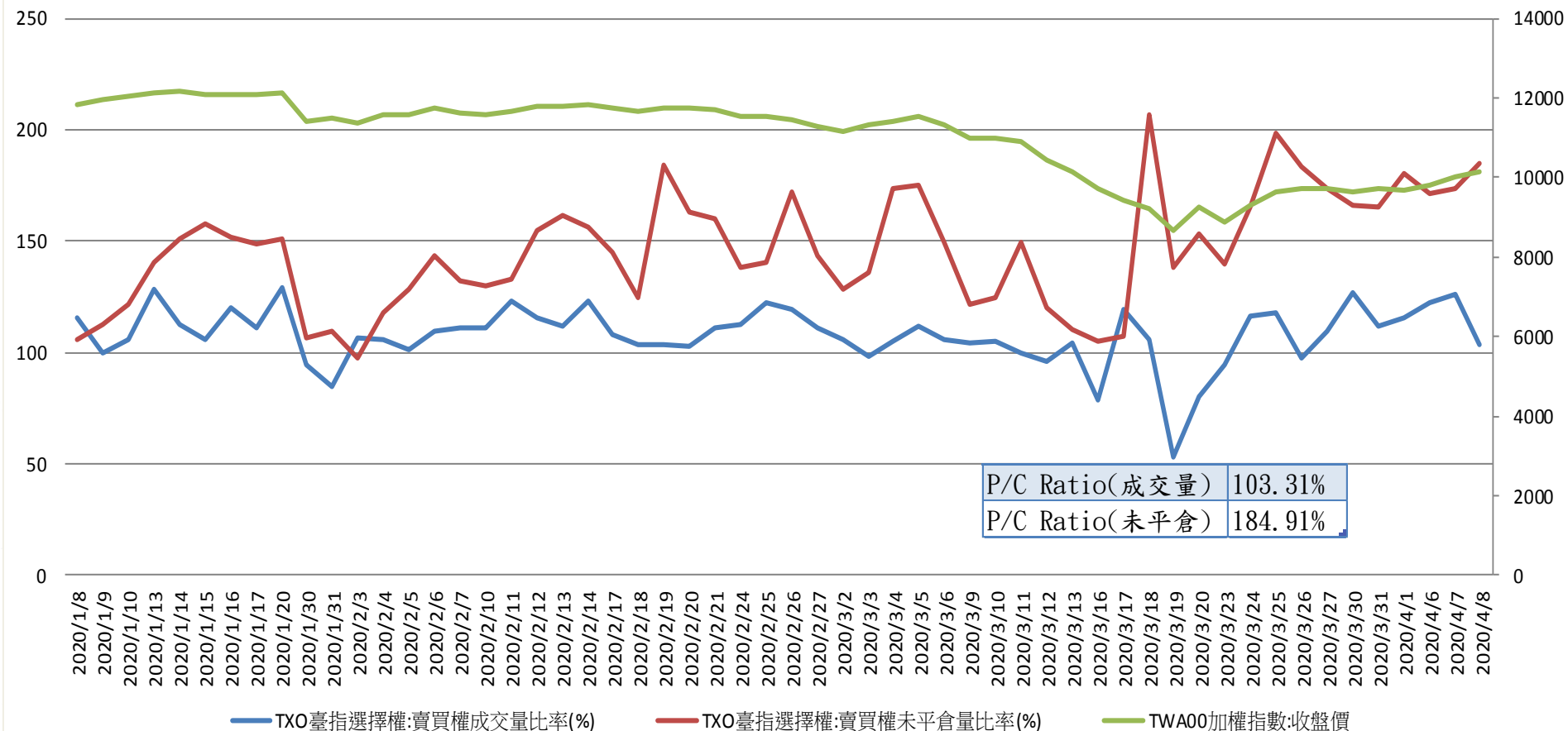
台指期與小台散戶多空比(%)



台指期與大台散戶多空比(%)



## 台指選擇權買賣成交量比率&未平倉比率 v.s 加權指數收盤價



P/C Ratio(成交量)	103.31%
P/C Ratio(未平倉)	184.91%



# 台指月選未平倉量

增減	未平倉量	買權 CALL	202004 履約價	賣權 PUT	未平倉量	增減
-201	2655		9500		8711	2406
-339	5535		9600		7011	611
-421	3369		9700		6035	2286
-413	3083		9800		7334	1375
-965	4280		9900		4035	1922
-48	10192		10000		9294	3099
913	6838		10100		1870	1043
1770	8572		10200		1504	630
2539	9385		10300		875	130
959	8397		10400		1135	42
3478	11493		10500		2844	-4
2025	7189		10600		2319	109
1908	4955		10700		930	99
2060	6765		10800		4401	-5