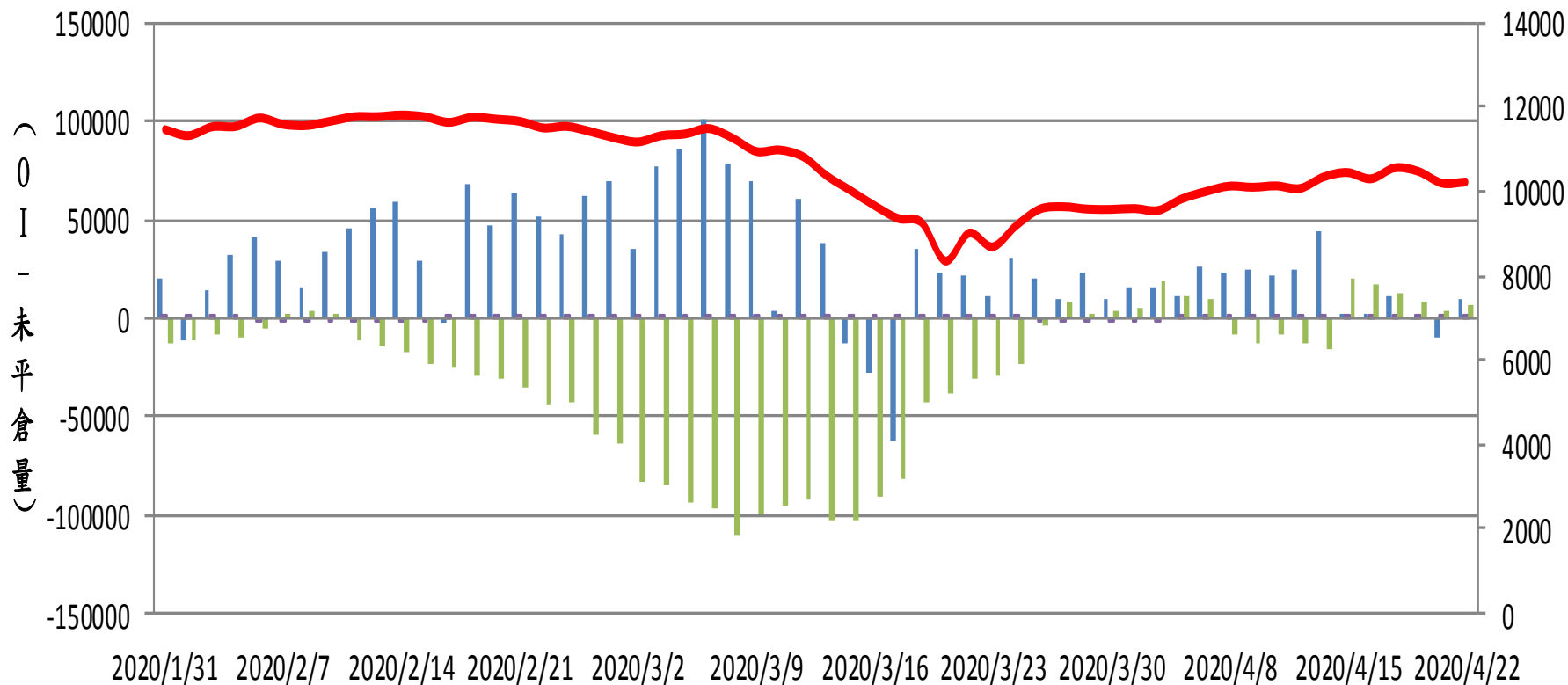
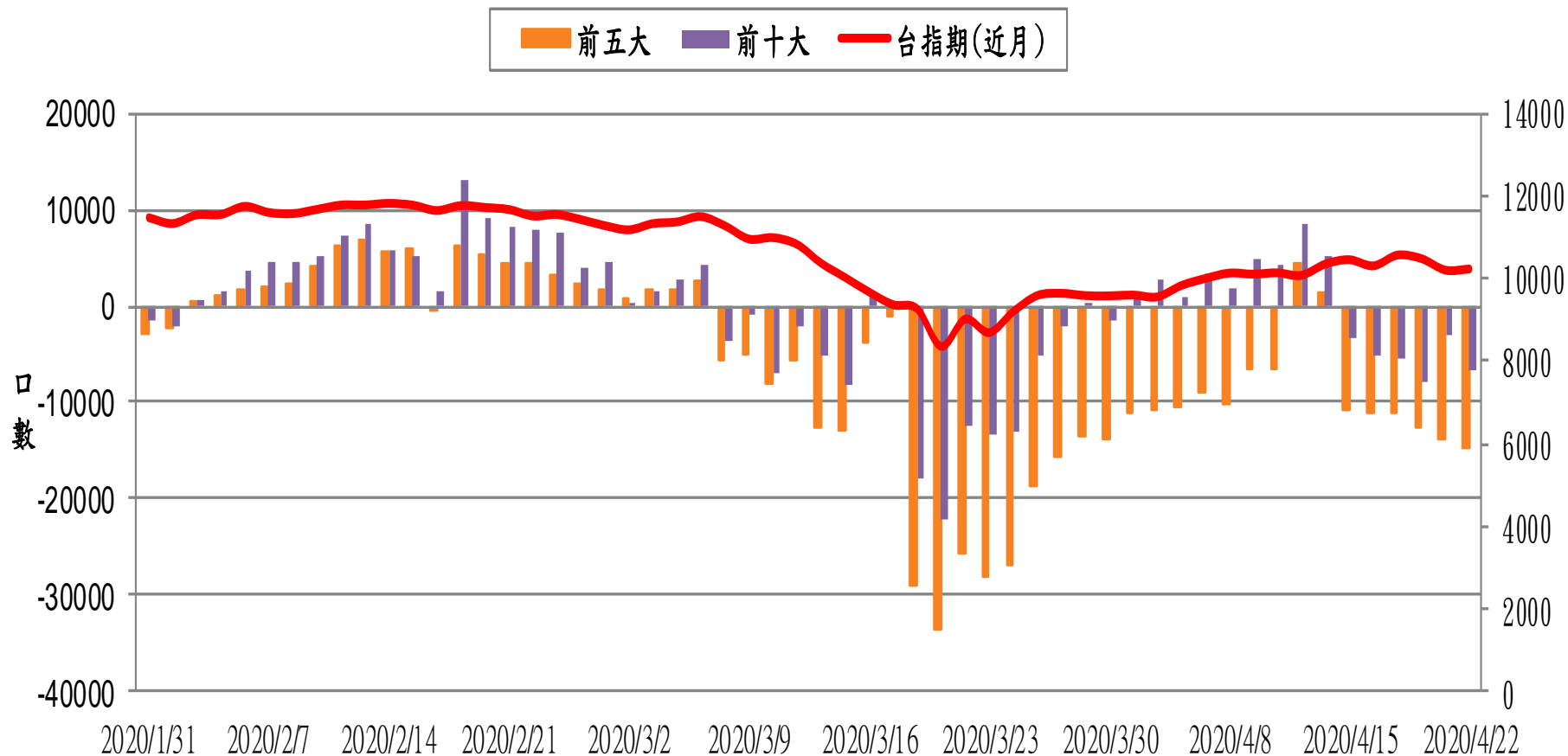


選擇權三大法人未平倉口數 VS 台指期(近月)

■ 自營
 ■ 投信
 ■ 外資
 — 台指期(近月)

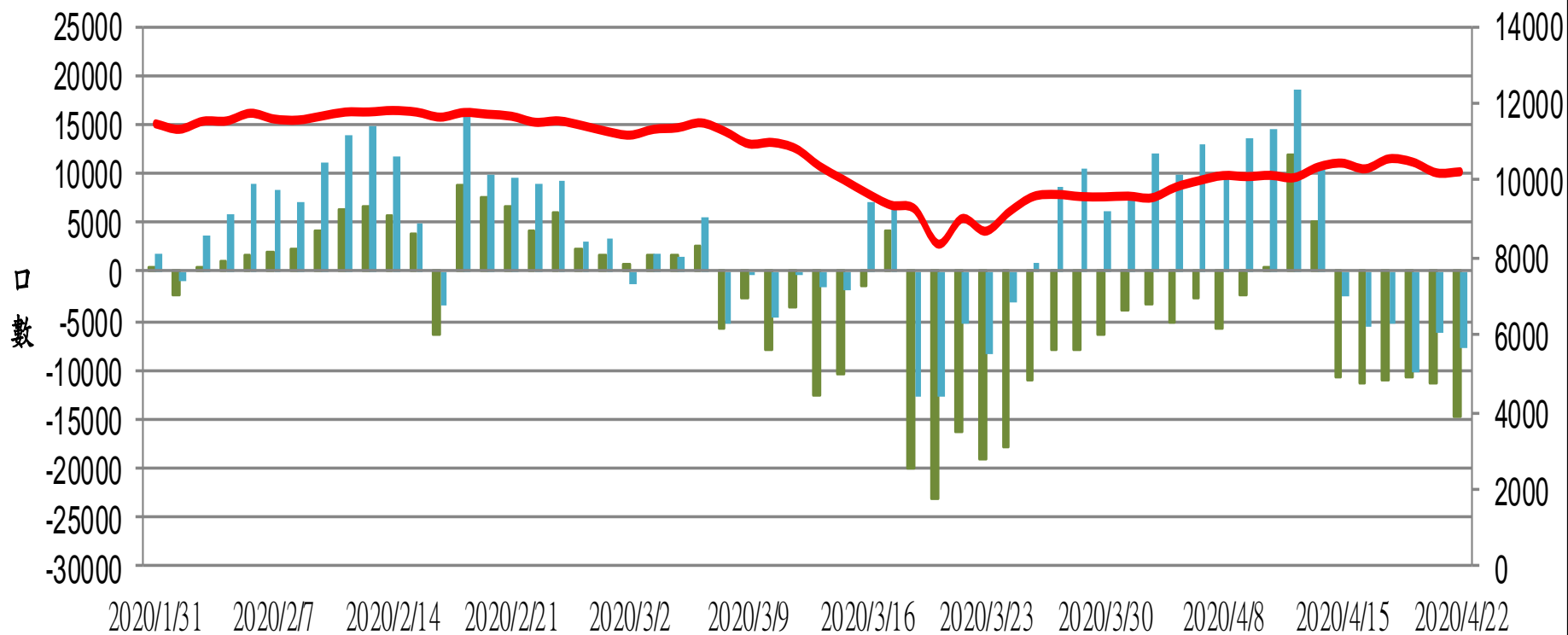


台指期(近月) VS 期貨大額法人未平倉口數

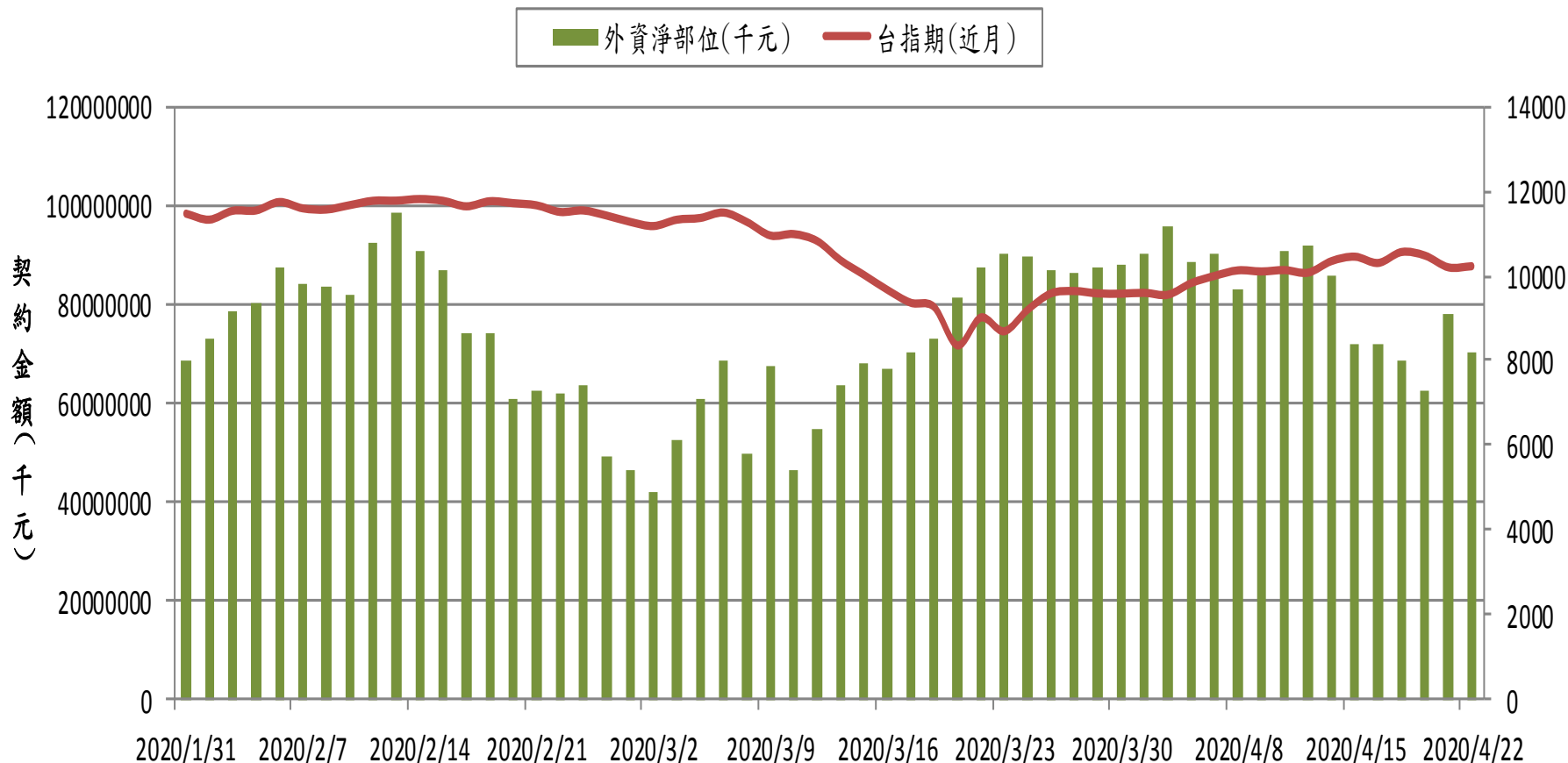


台指期(近月) VS 期貨特定法人未平倉口數

前五特 前十特 台指期(近月)

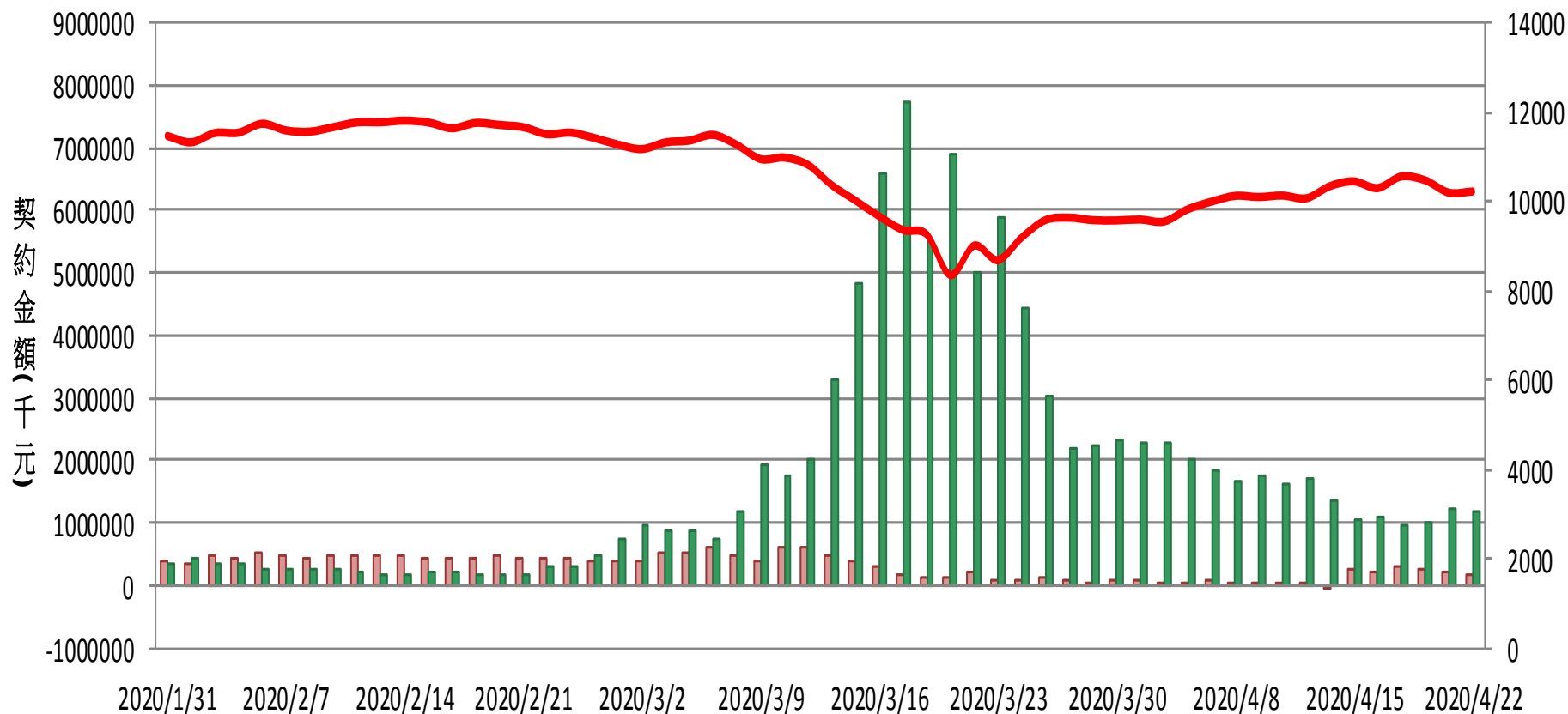


外資台指期與選擇權淨部位契約金額 VS 台指期(近月)

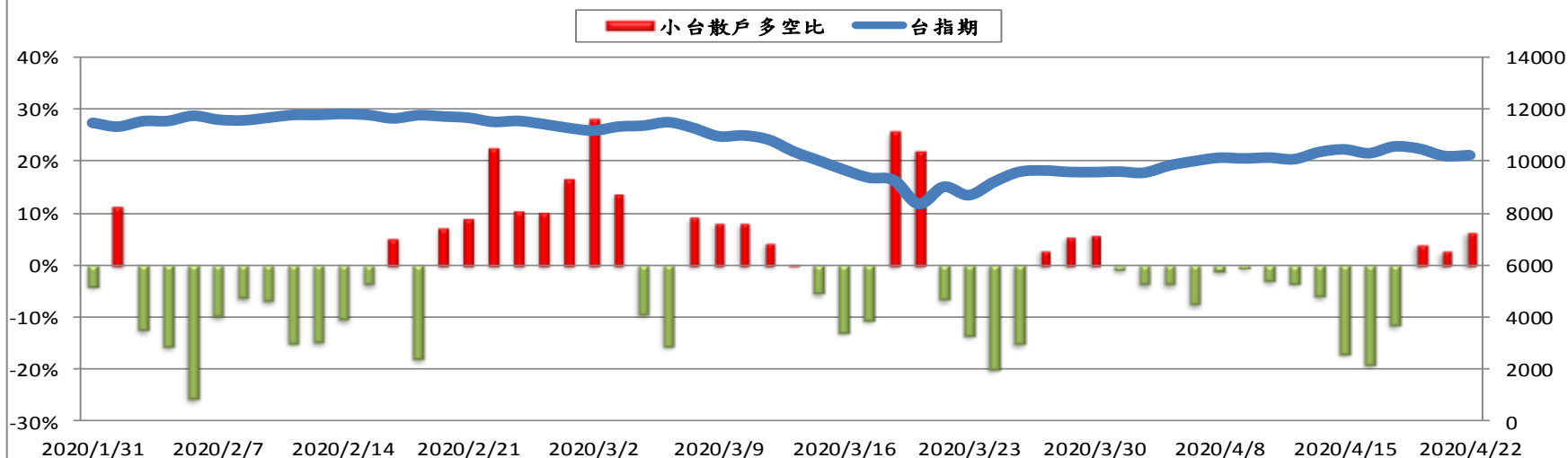


外資買賣權淨部位契約金額V.S台指期

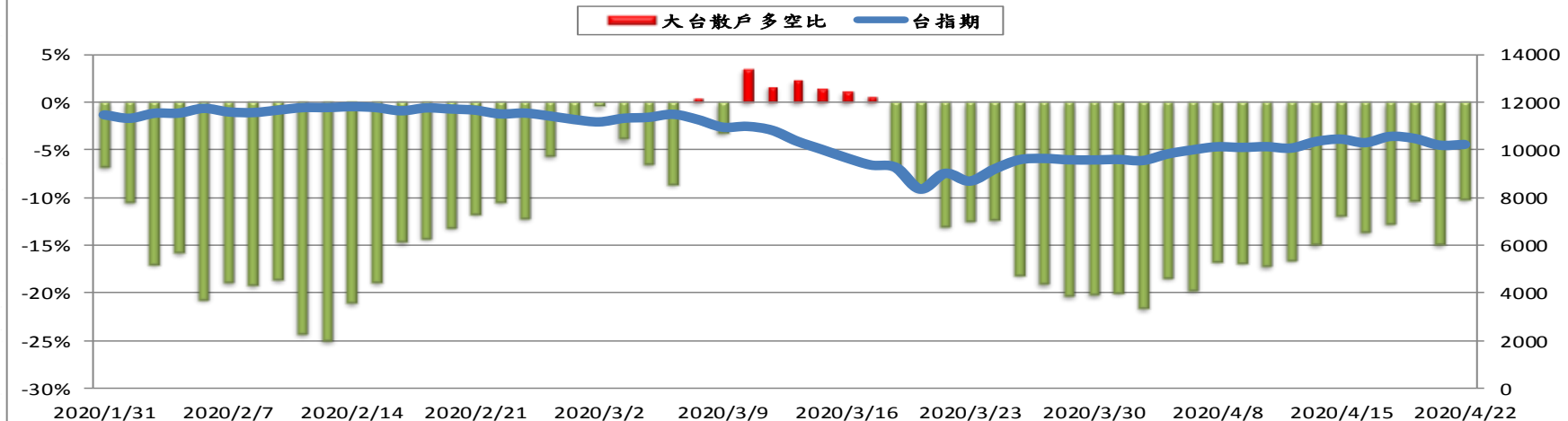
■ 外資買權淨部位 ■ 外資賣權淨部位 — 台指期



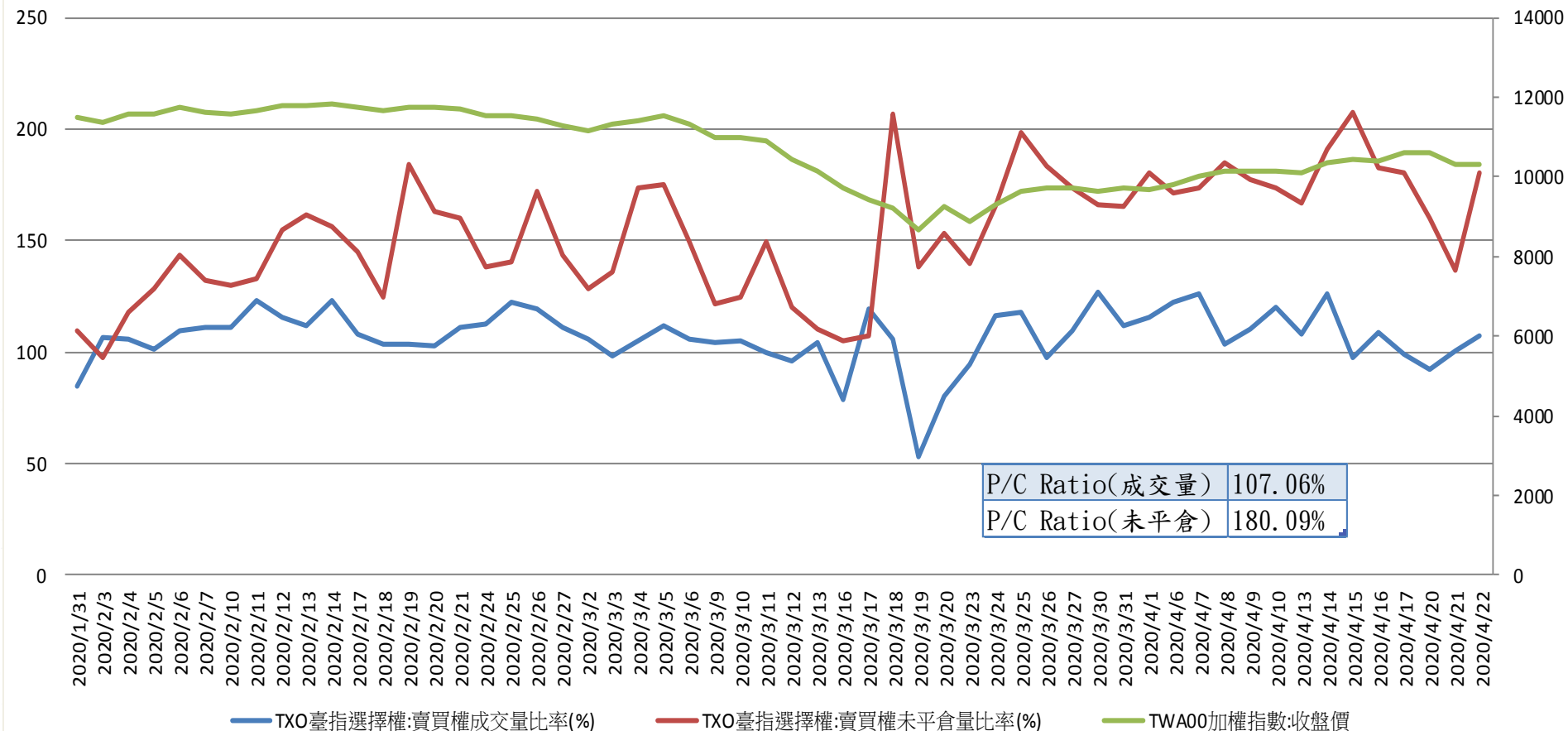
台指期與小台散戶多空比(%)



台指期與大台散戶多空比(%)



台指選擇權買賣成交量比率&未平倉比率 v.s 加權指數收盤價



台指月選未平倉量

增減	未平倉量	買權 CALL	202005 履約價	賣權 PUT	未平倉量	增減
-3	818		9700		2996	356
62	470		9800		6102	1465
34	744		9900		3368	185
576	2322		10000		14106	1508
466	1365		10100		1925	126
144	2846		10200		2719	-1019
1439	3123		10300		2828	38
620	4622		10400		1980	-127
925	4834		10500		1748	-107
364	8789		10600		3514	-40
473	5268		10700		800	-29
86	8521		10800		1095	-18
-156	5179		10900		560	-1
479	11003		11000		461	0