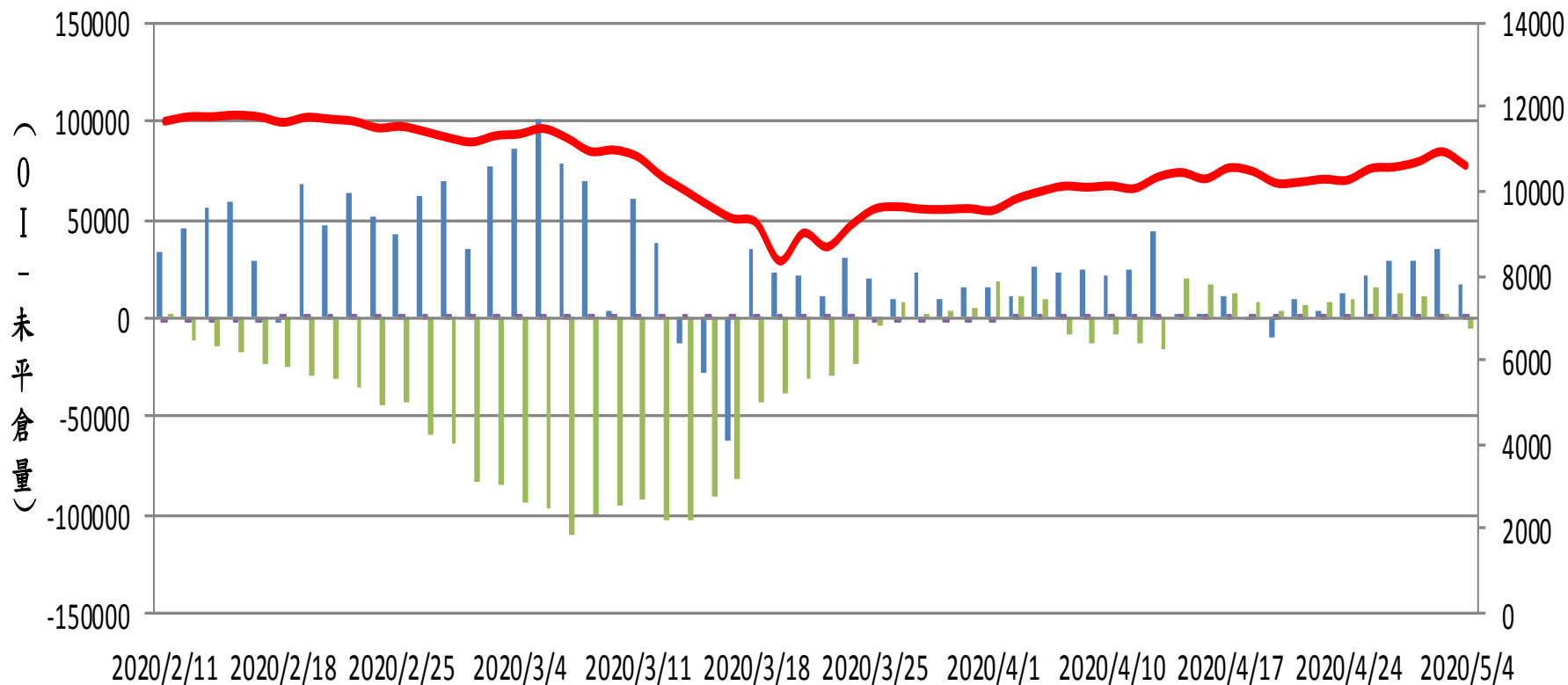
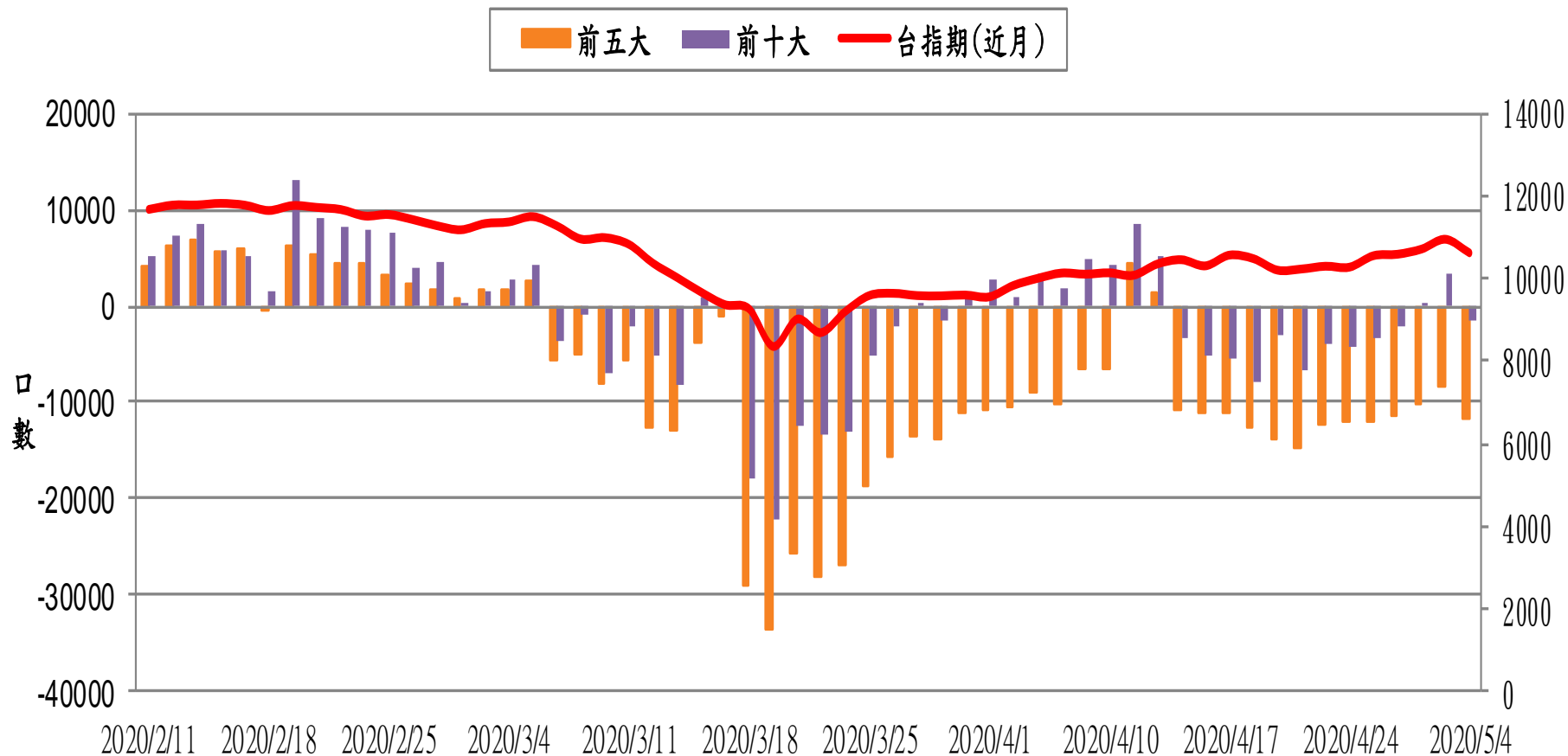


### 選擇權三大法人未平倉口數 VS 台指期(近月)

■ 自營   
 ■ 投信   
 ■ 外資   
 — 台指期(近月)

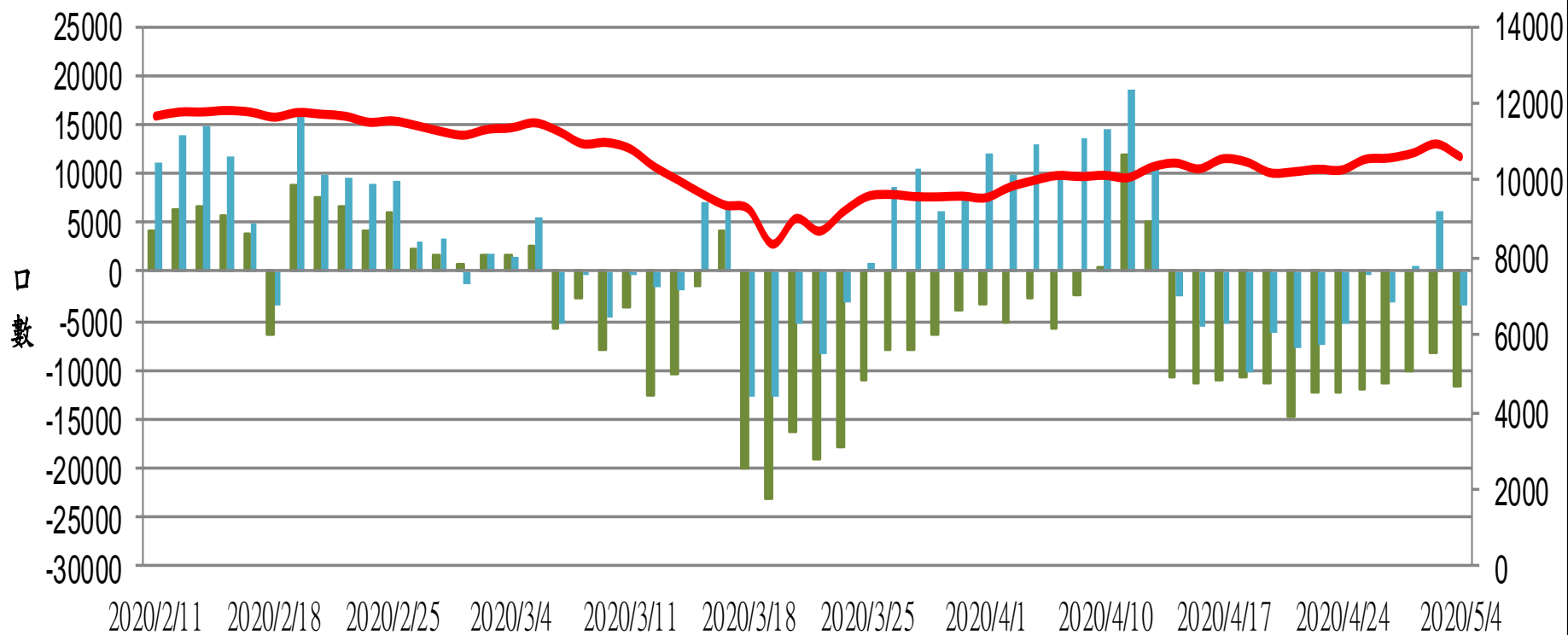


## 台指期(近月) VS 期貨大額法人未平倉口數

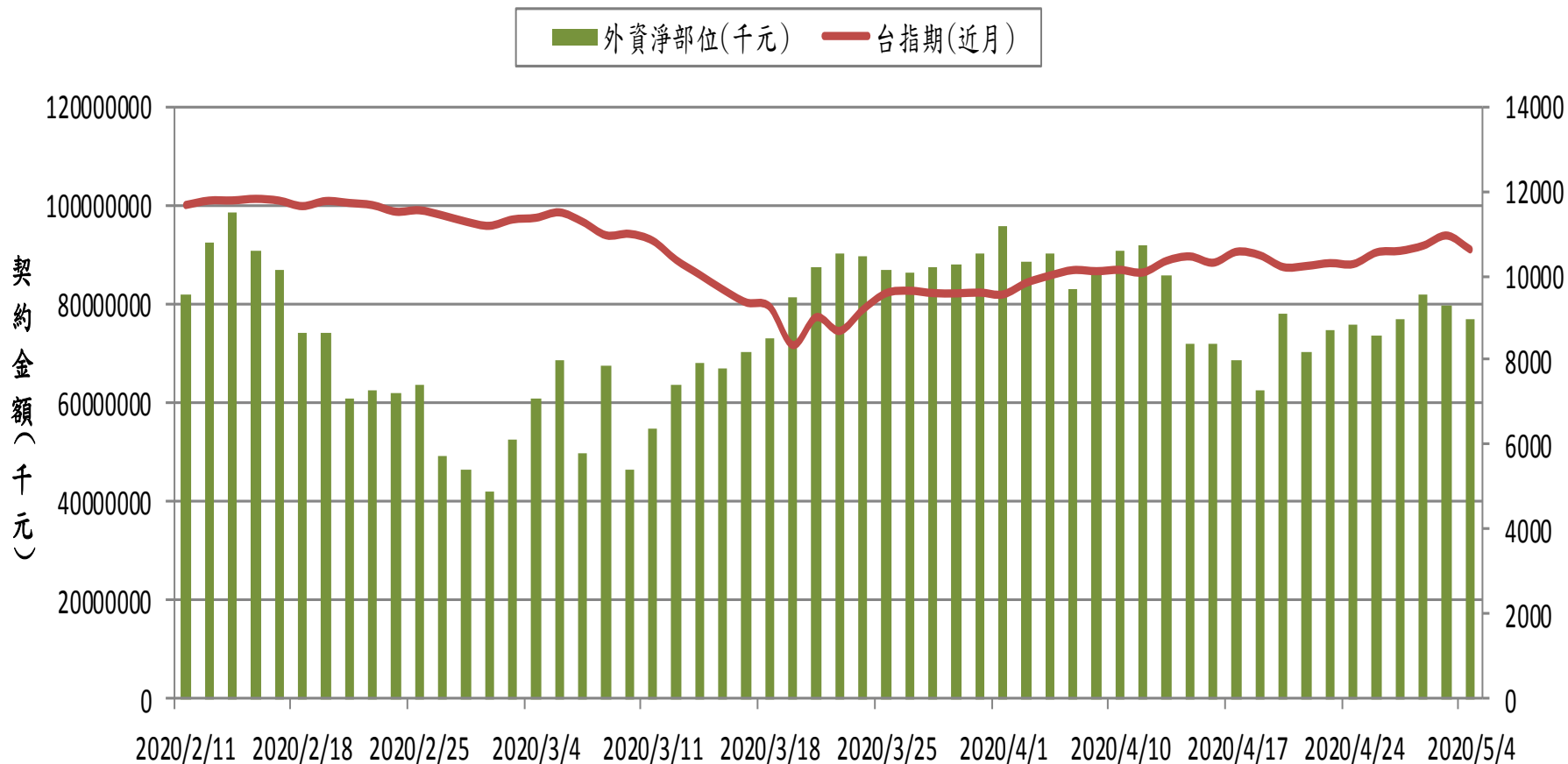


## 台指期(近月) VS 期貨特定法人未平倉口數

■ 前五特    ■ 前十特    — 台指期(近月)

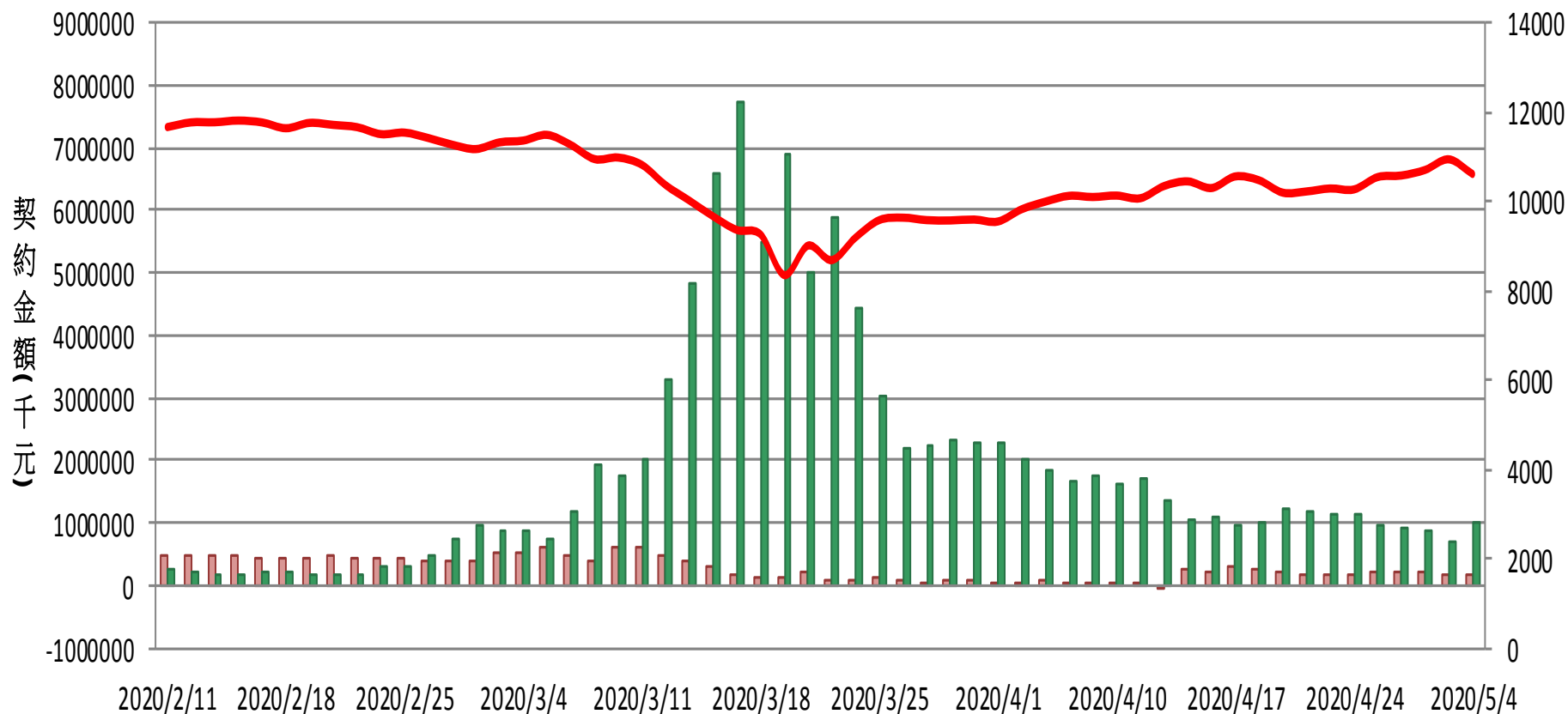


## 外資台指期與選擇權淨部位契約金額 VS 台指期(近月)

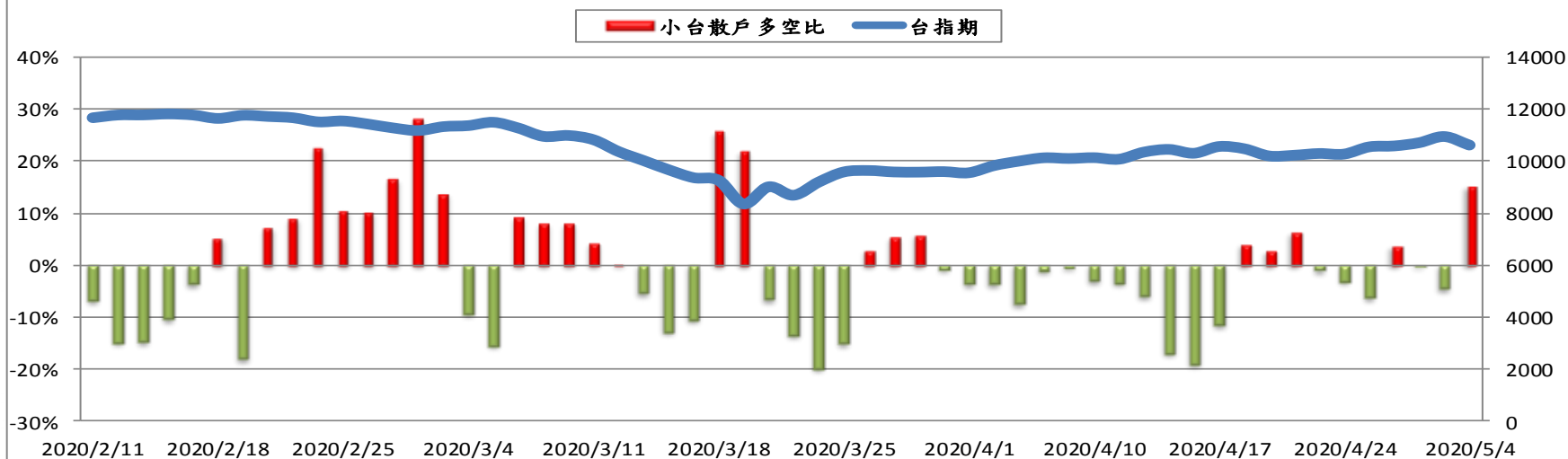


## 外資買賣權淨部位契約金額V.S台指期

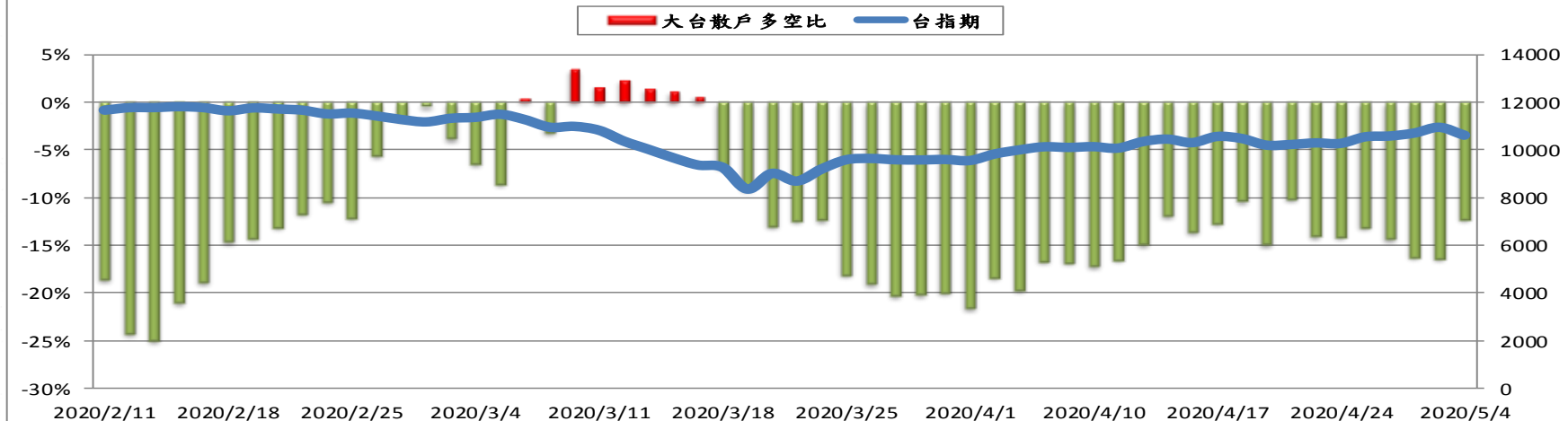
■ 外資買權淨部位    ■ 外資賣權淨部位    — 台指期



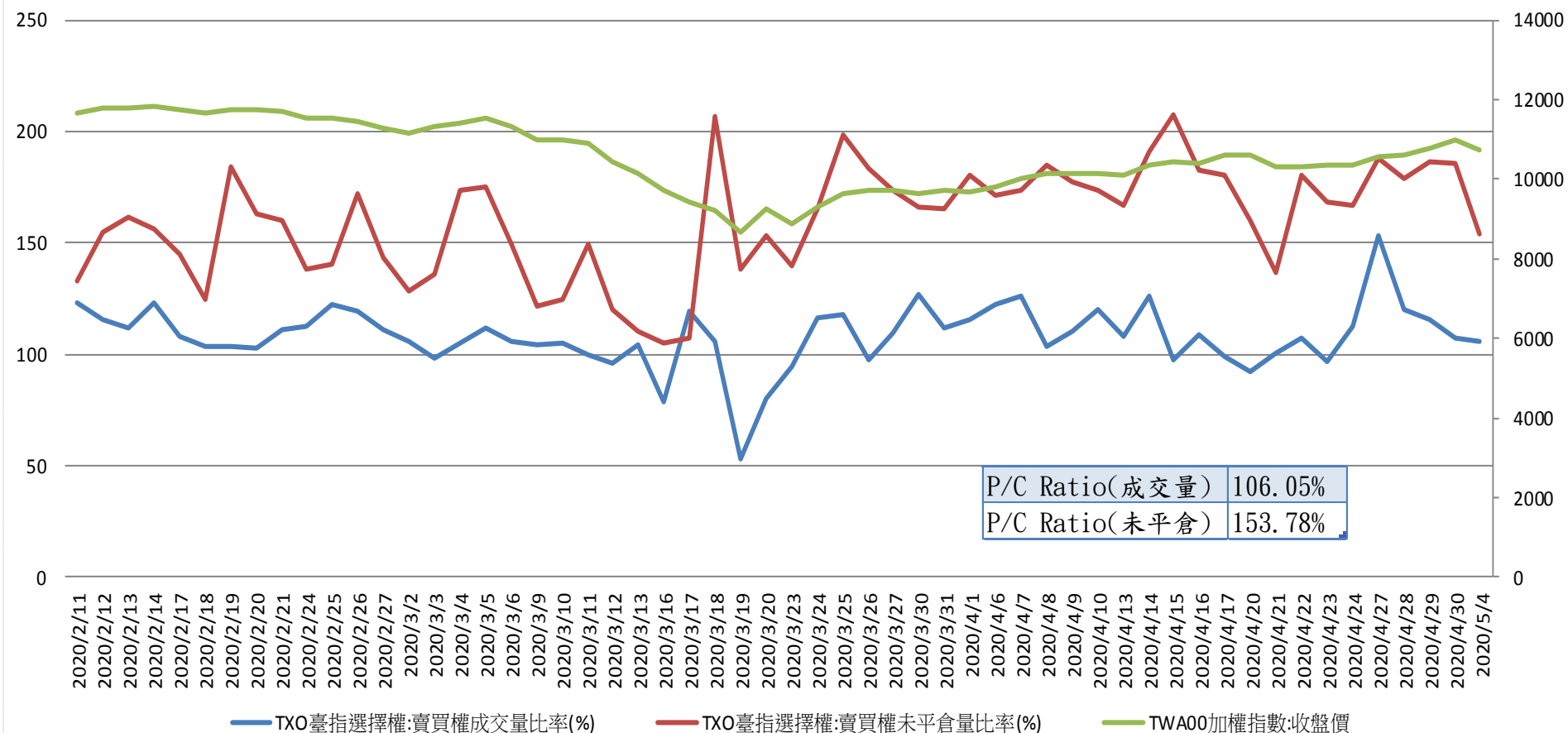
台指期與小台散戶多空比(%)



台指期與大台散戶多空比(%)



## 台指選擇權買賣成交量比率&未平倉比率 v.s 加權指數收盤價





# 台指月選未平倉量

增減	未平倉量	買權 CALL	202005 履約價	賣權 PUT	未平倉量	增減
	453		9800		5855	-16
-2	652		9900		4487	251
0	1917		10000		17337	808
-23	1225		10100		3943	766
-45	2565		10200		7857	37
-7	4931		10300		7694	338
-106	4306		10400		3971	-371
-38	3331		10500		5190	-154
193	7704		10600		4978	-999
1103	4270		10700		2816	-394
467	7802		10800		2096	-238
1016	6441		10900		1697	-84
1614	11874		11000		766	-188
1629	12434		11100		296	-54
1844	10939		11200		154	-57
573	9005		11300		116	-2
130	3924		11400		92	2
283	2875		11500		63	-3
384	2093		11600		30	-1