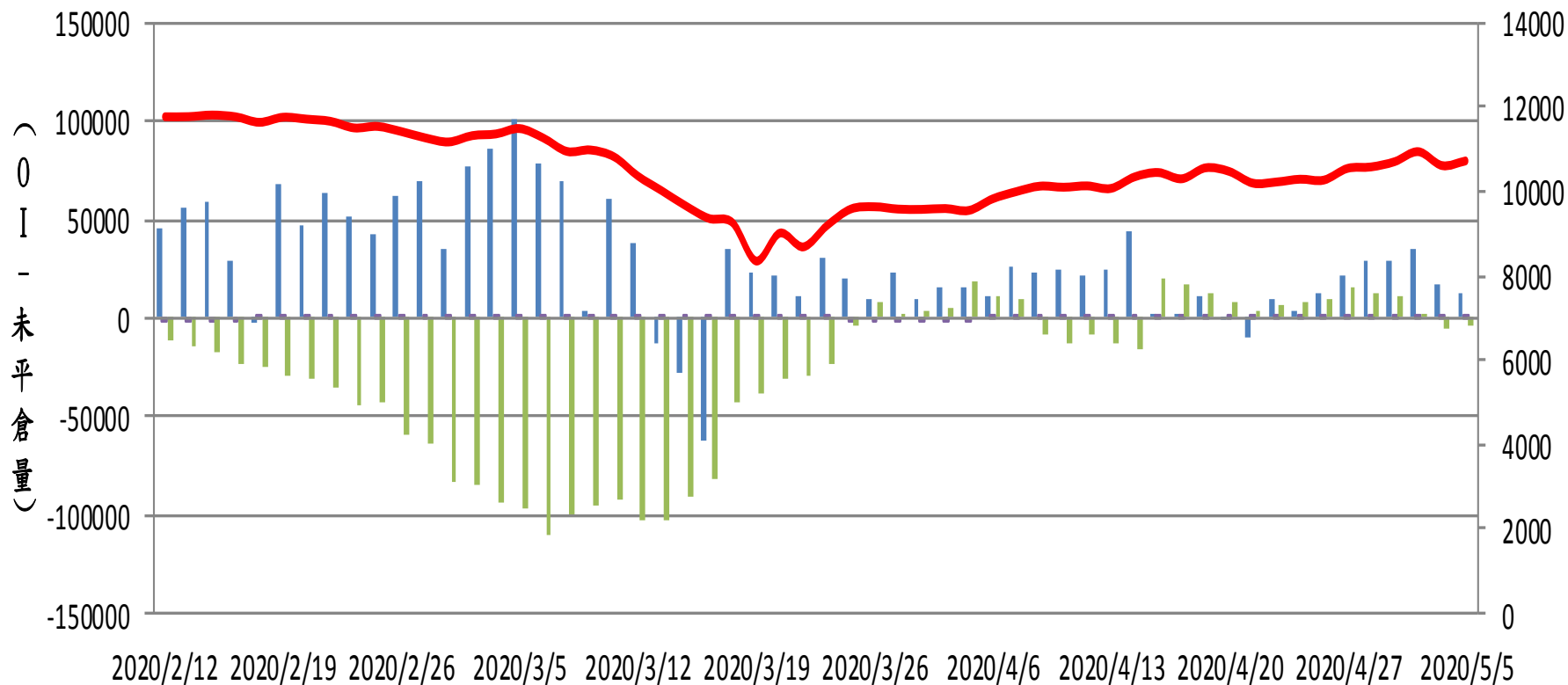
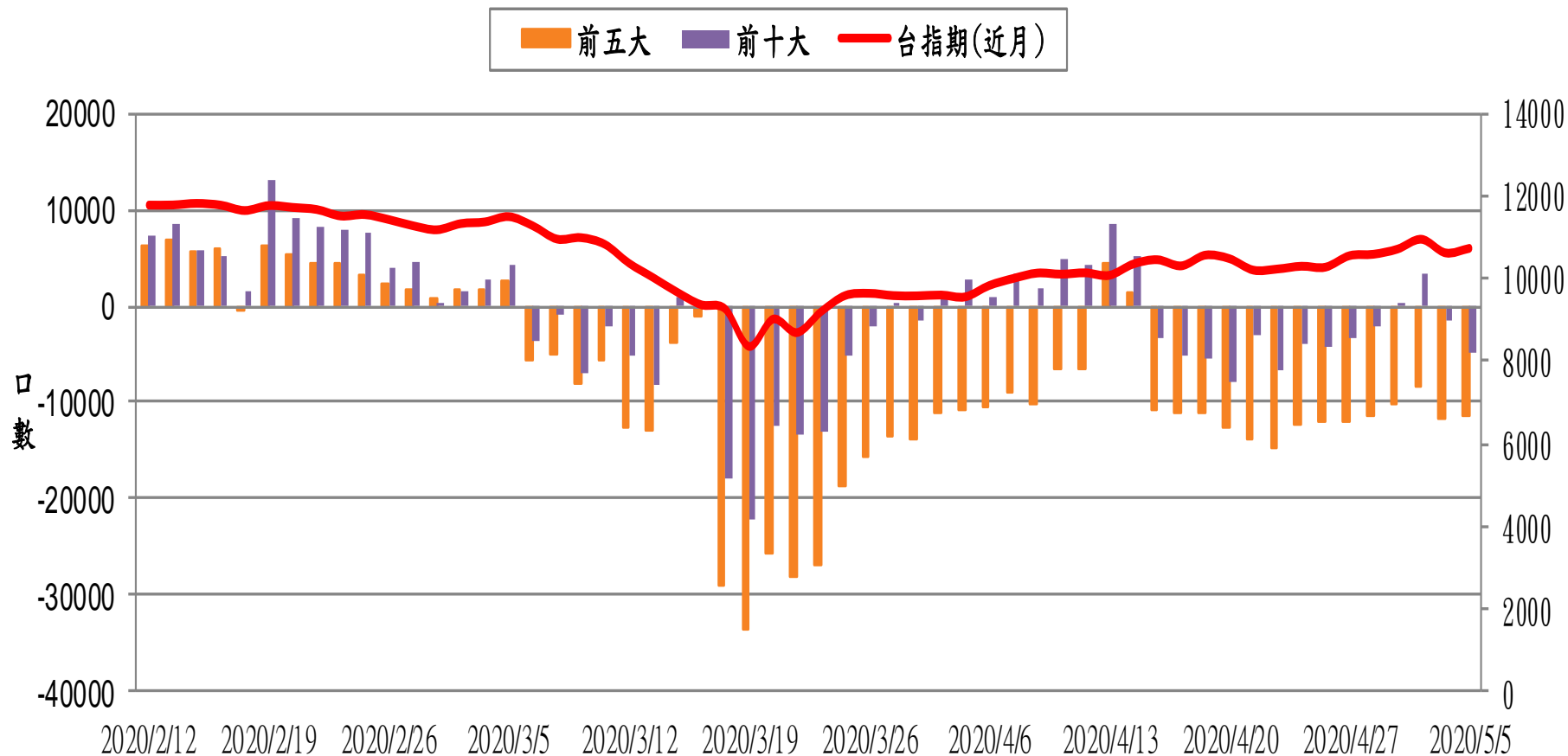


選擇權三大法人未平倉口數 VS 台指期(近月)

■ 自營
 ■ 投信
 ■ 外資
 — 台指期(近月)

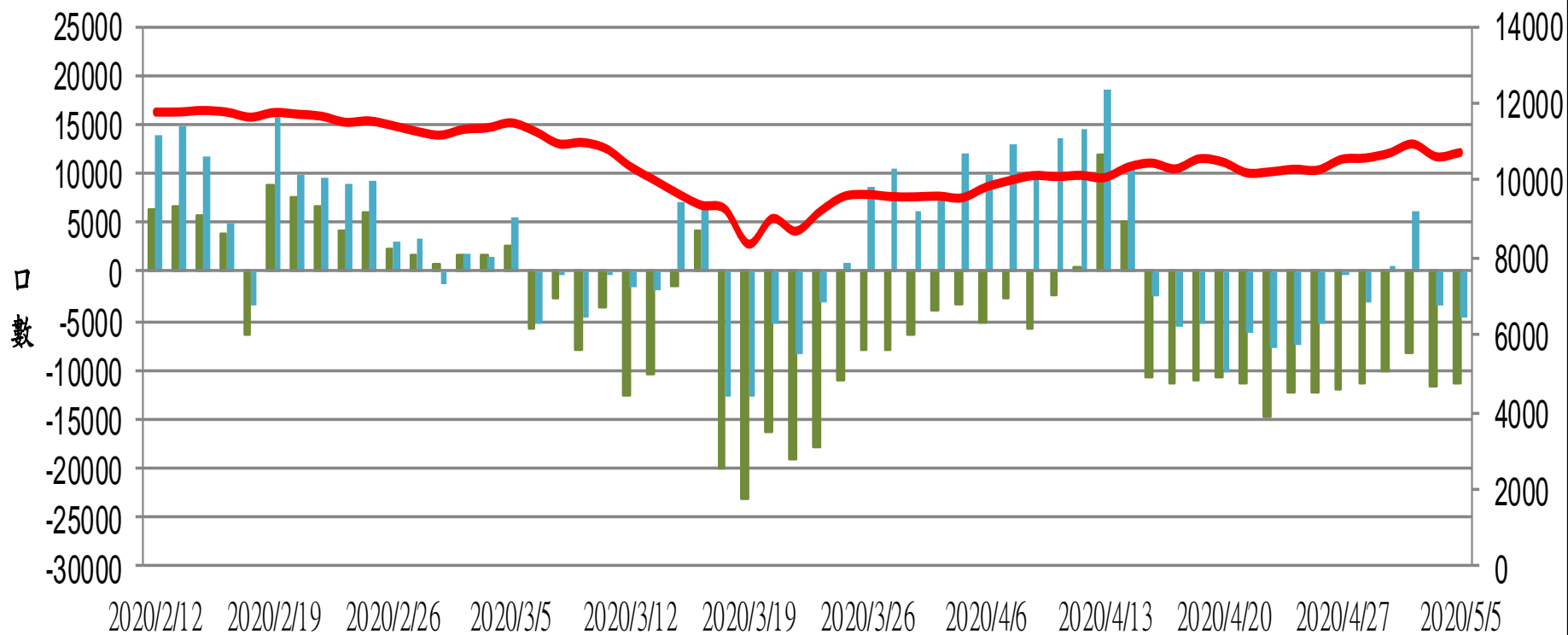


台指期(近月) VS 期貨大額法人未平倉口數

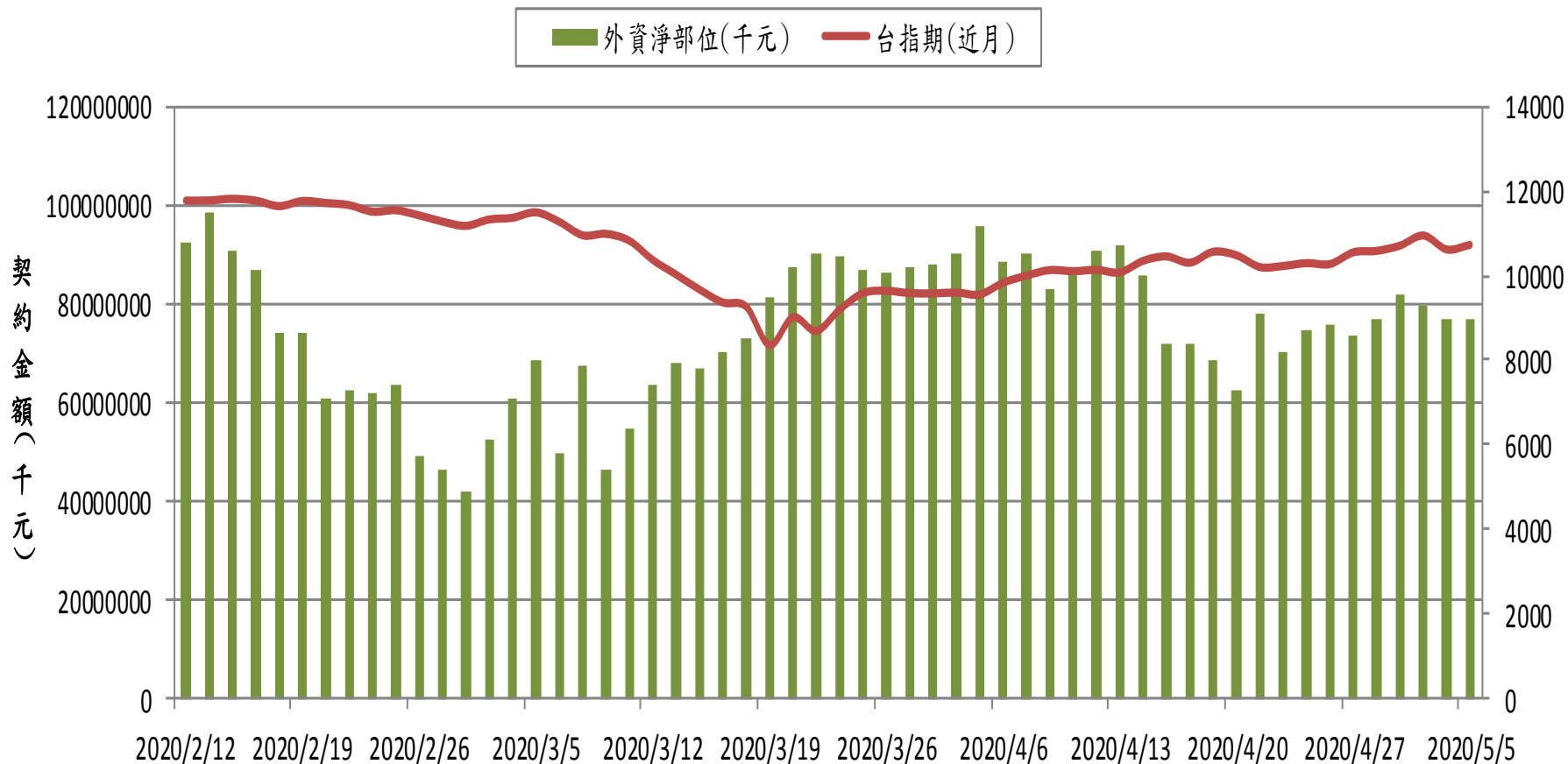


台指期(近月) VS 期貨特定法人未平倉口數

■ 前五特
 ■ 前十特
 — 台指期(近月)

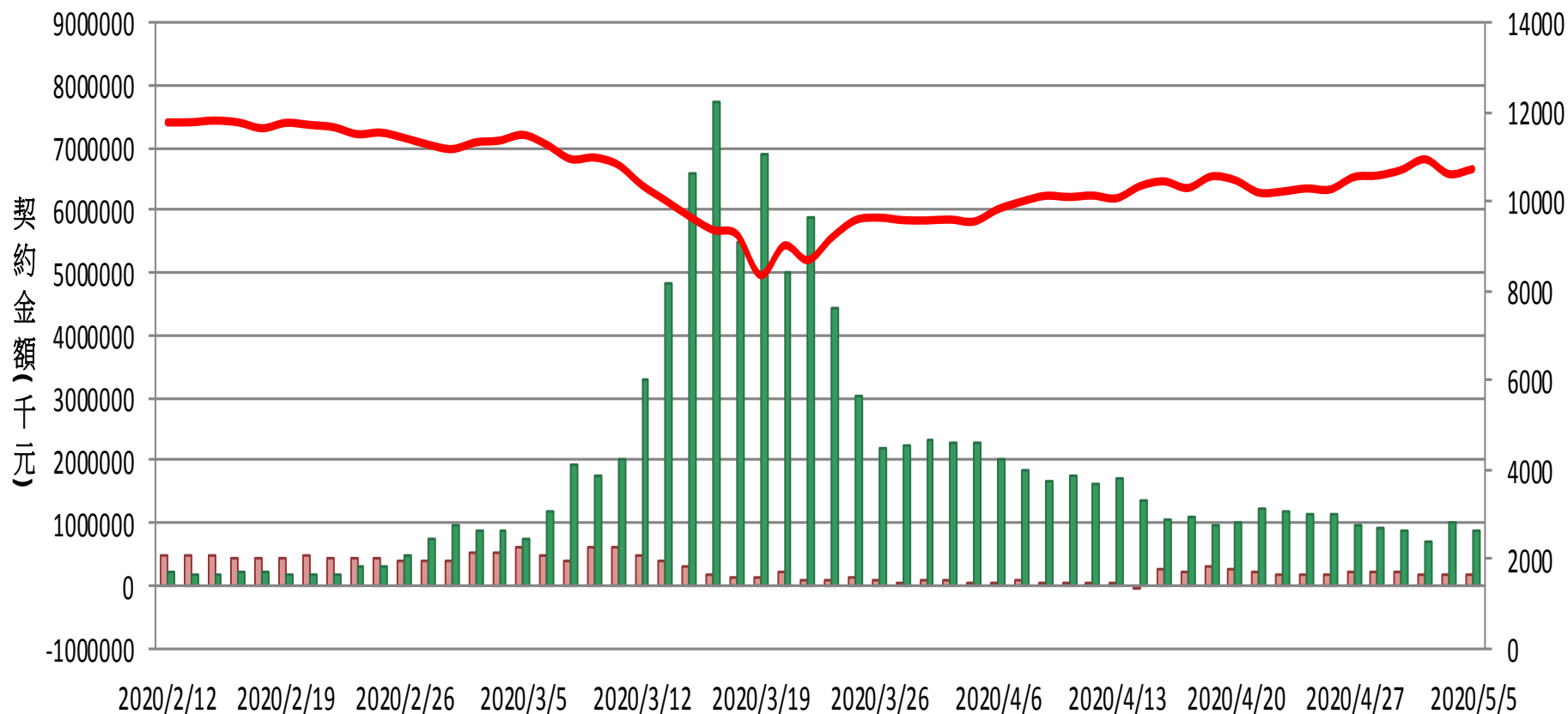


外資台指期與選擇權淨部位契約金額 VS 台指期(近月)

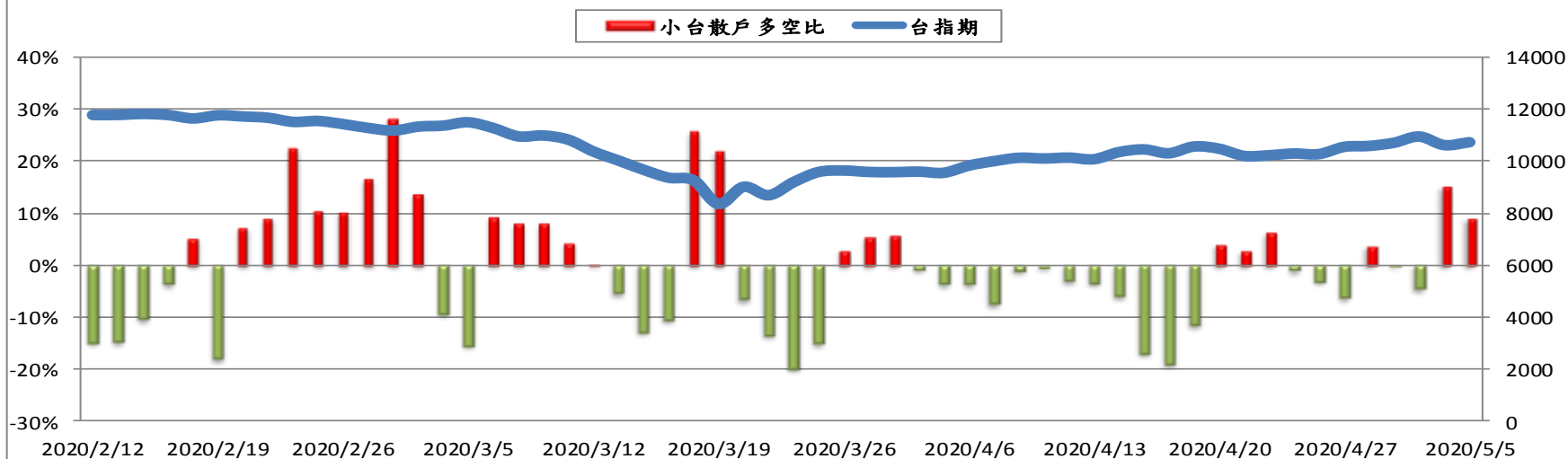


外資買賣權淨部位契約金額V.S台指期

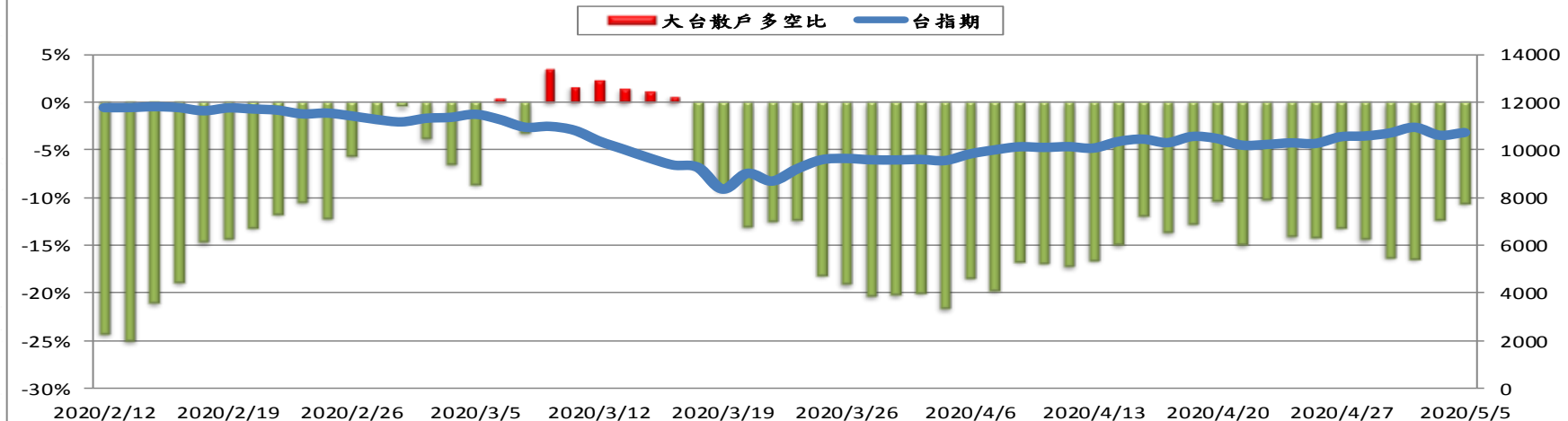
■ 外資買權淨部位 ■ 外資賣權淨部位 — 台指期



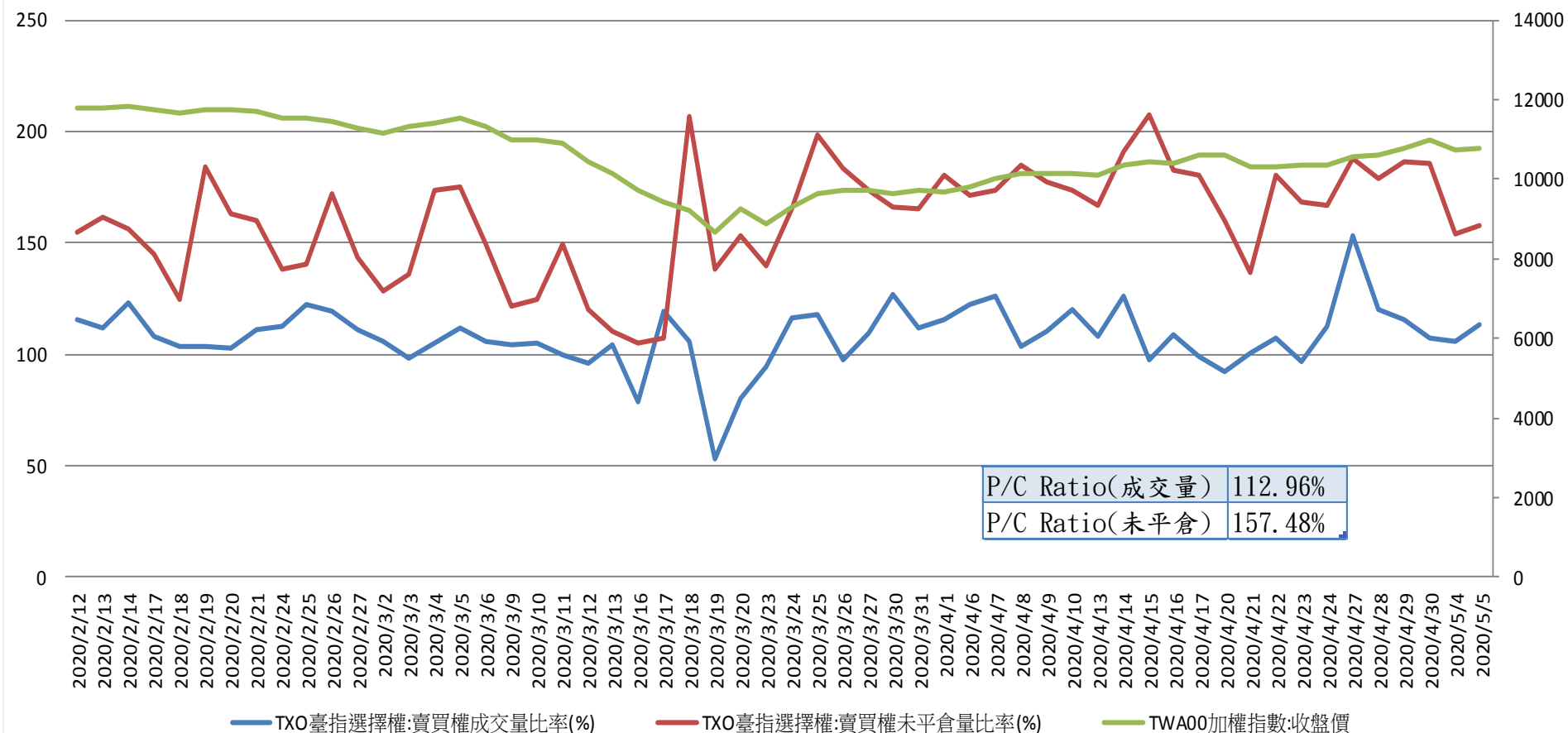
台指期與小台散戶多空比(%)



台指期與大台散戶多空比(%)



台指選擇權買賣成交量比率&未平倉比率 v.s 加權指數收盤價



台指月選未平倉量

增減	未平倉量	買權 CALL	202005 履約價	賣權 PUT	未平倉量	增減
-2	451		9800		6119	264
4	656		9900		4574	87
-12	1905		10000		17696	359
12	1237		10100		4372	429
-4	2561		10200		8364	507
-16	4915		10300		8030	336
13	4319		10400		4336	365
-24	3307		10500		6173	983
-390	7314		10600		5319	341
-80	4190		10700		2845	29
1349	9151		10800		2042	-54
-693	5748		10900		1718	21
-49	11825		11000		831	65
787	13221		11100		427	131
264	11203		11200		194	40
412	9417		11300		139	23
-122	3802		11400		90	-2
1024	3899		11500		63	0
89	2182		11600		29	-1