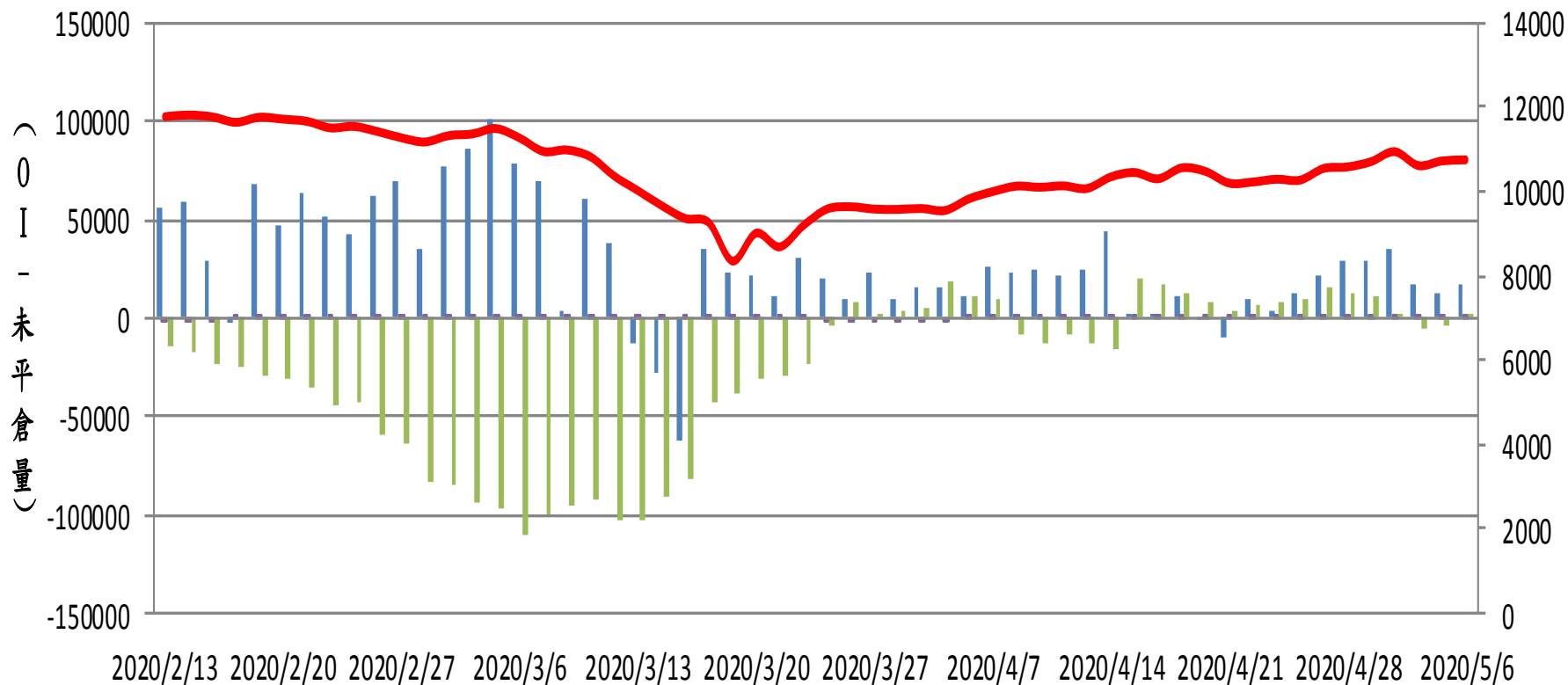
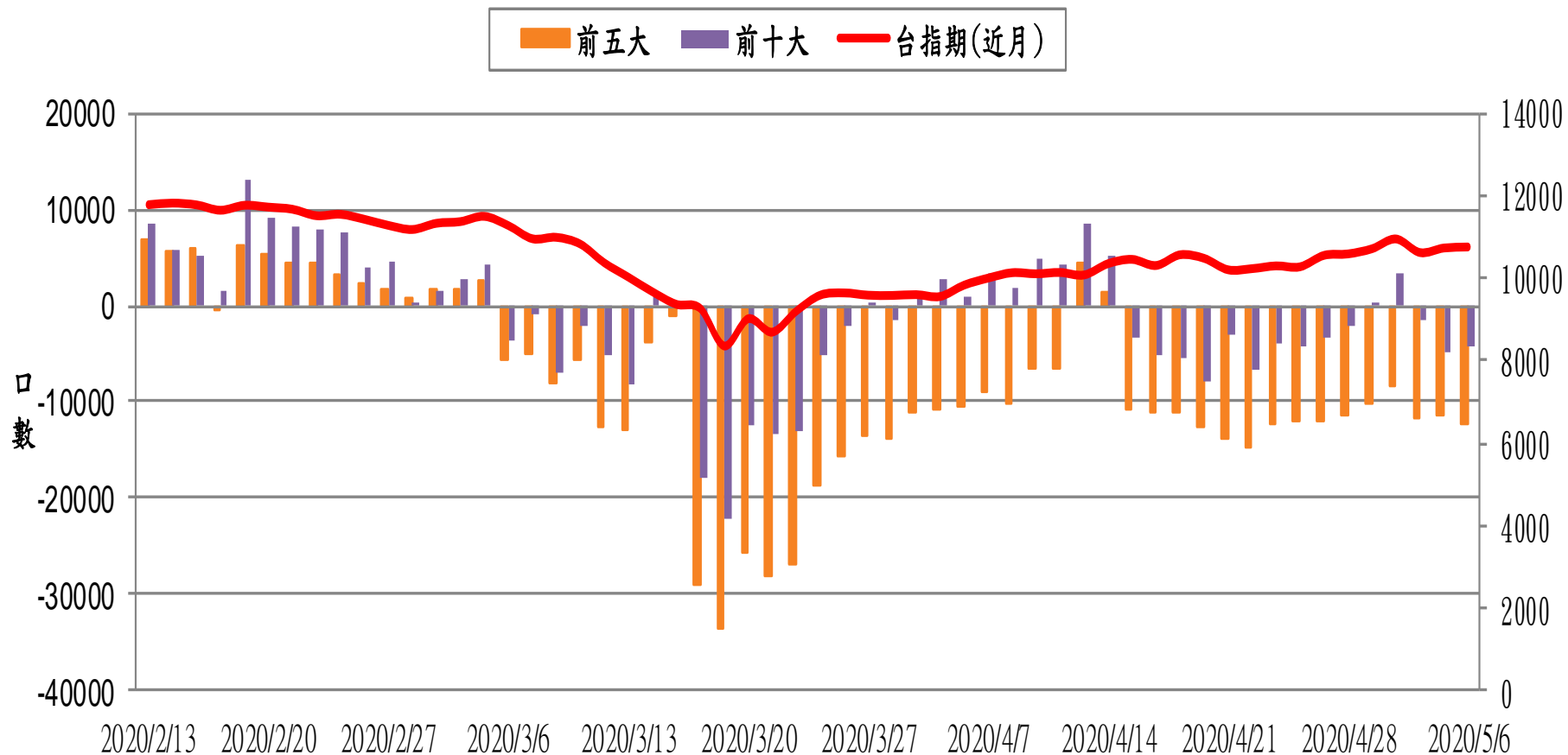


### 選擇權三大法人未平倉口數 VS 台指期(近月)

■ 自營   
 ■ 投信   
 ■ 外資   
 — 台指期(近月)

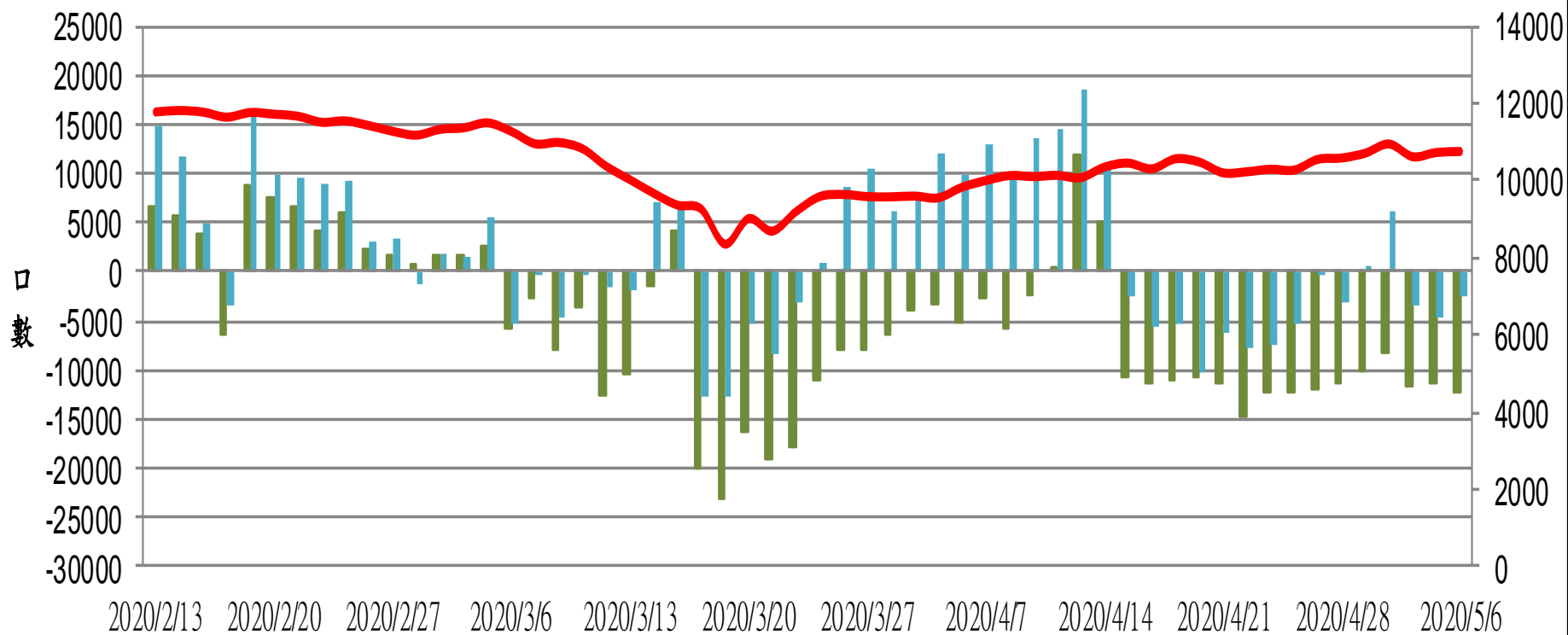


## 台指期(近月) VS 期貨大額法人未平倉口數

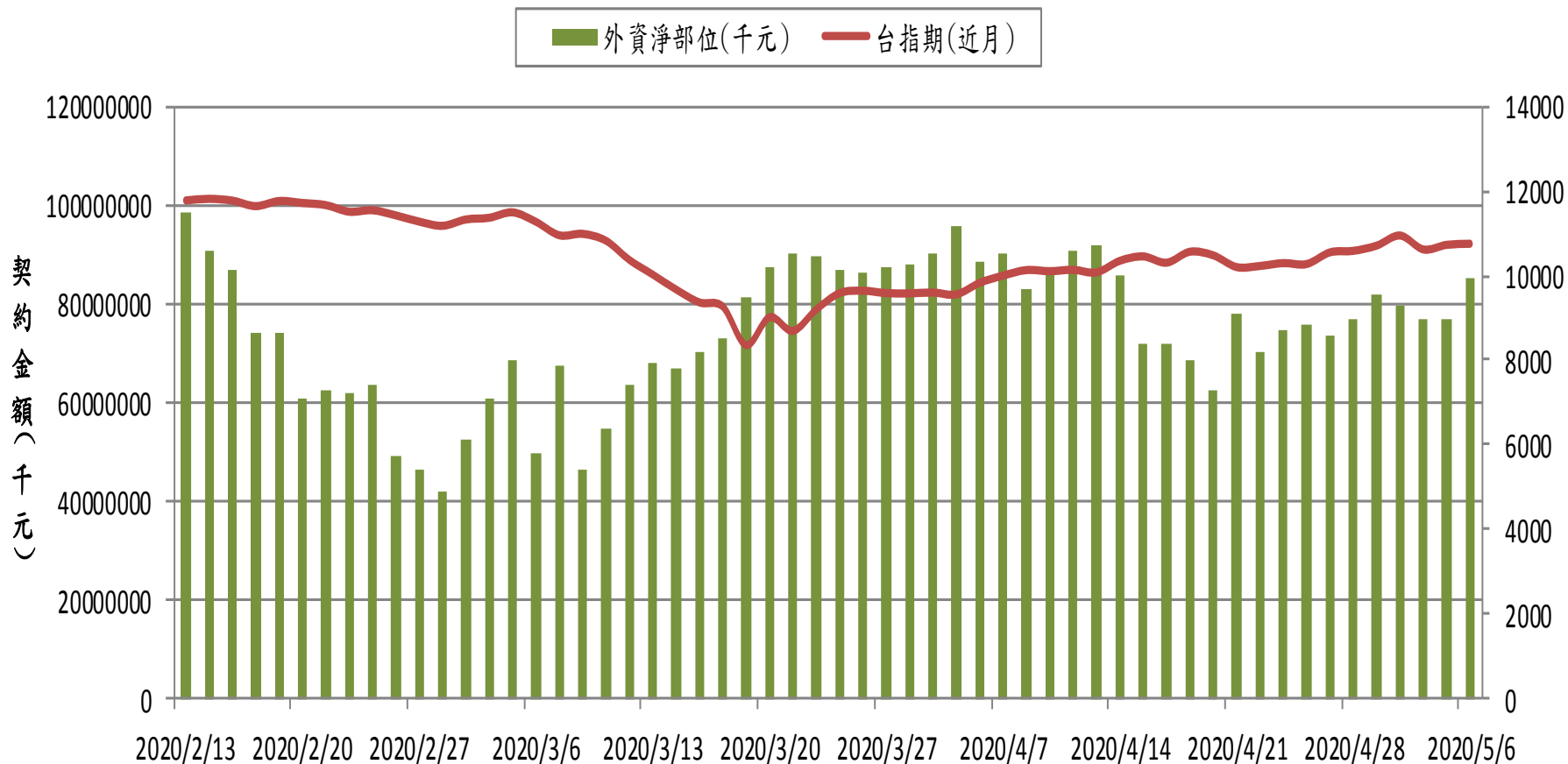


## 台指期(近月) VS 期貨特定法人未平倉口數

■ 前五特   
 ■ 前十特   
 — 台指期(近月)

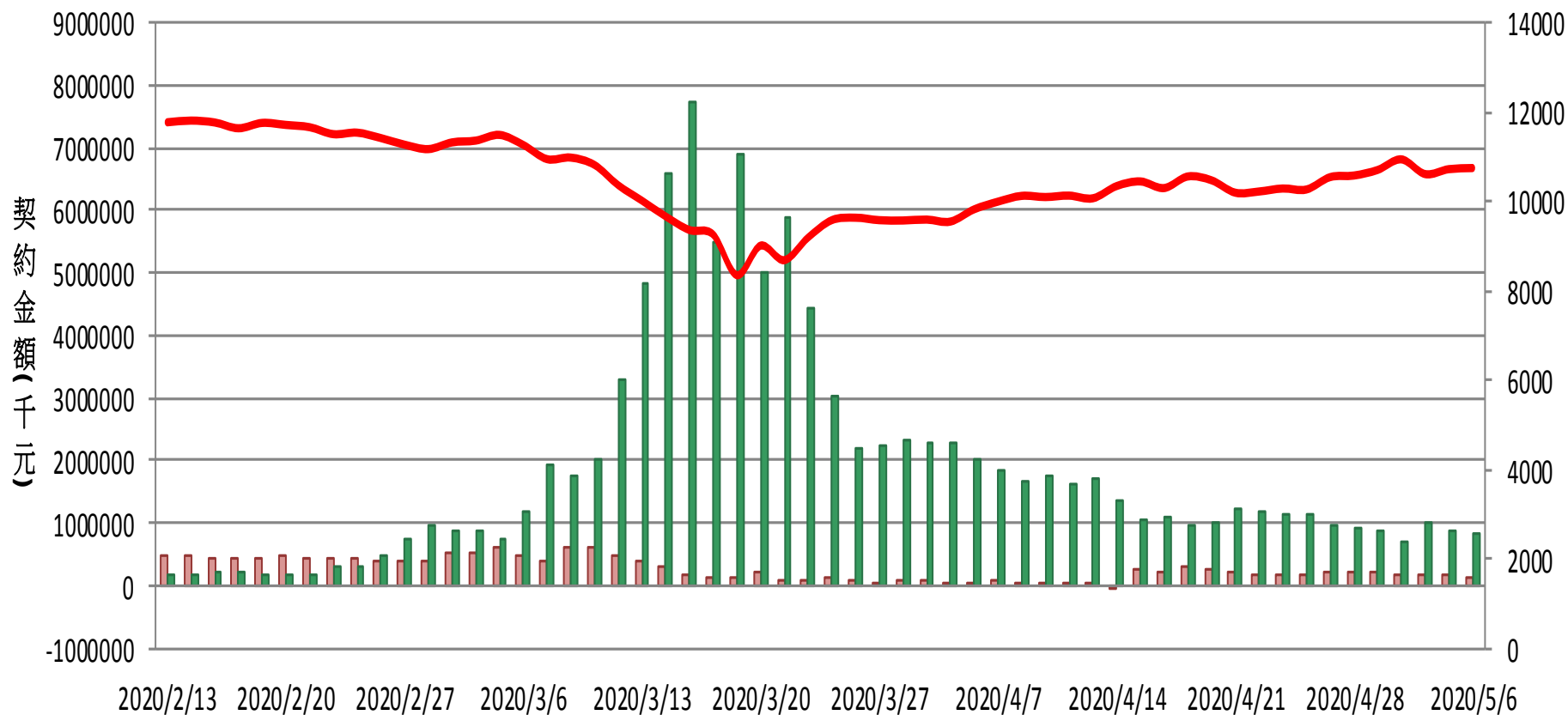


## 外資台指期與選擇權淨部位契約金額 VS 台指期(近月)

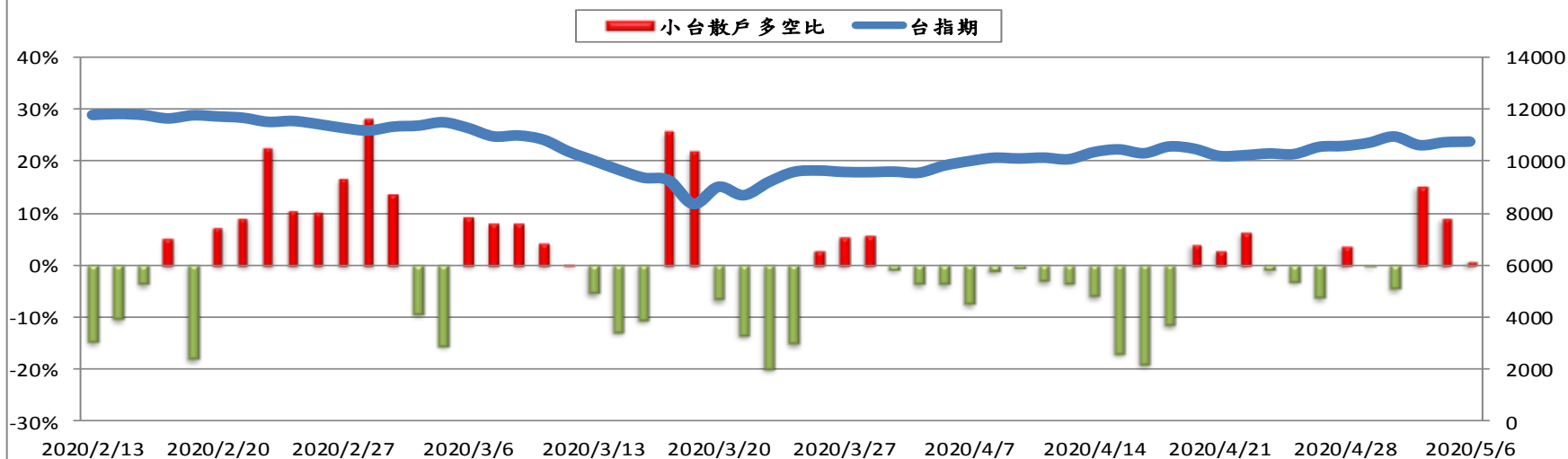


## 外資買賣權淨部位契約金額V.S台指期

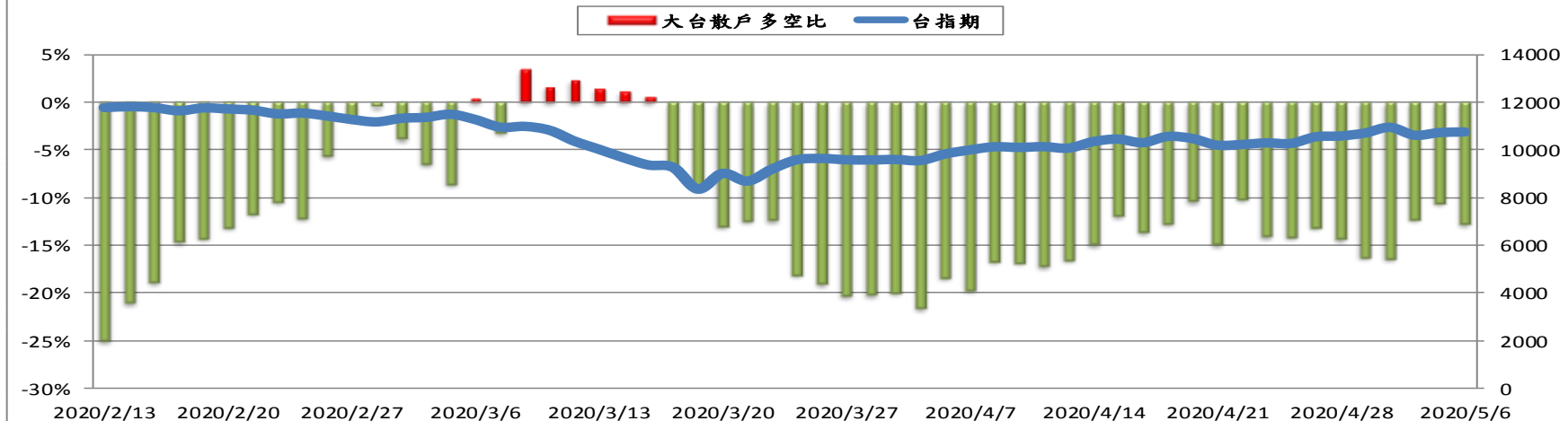
■ 外資買權淨部位    ■ 外資賣權淨部位    — 台指期



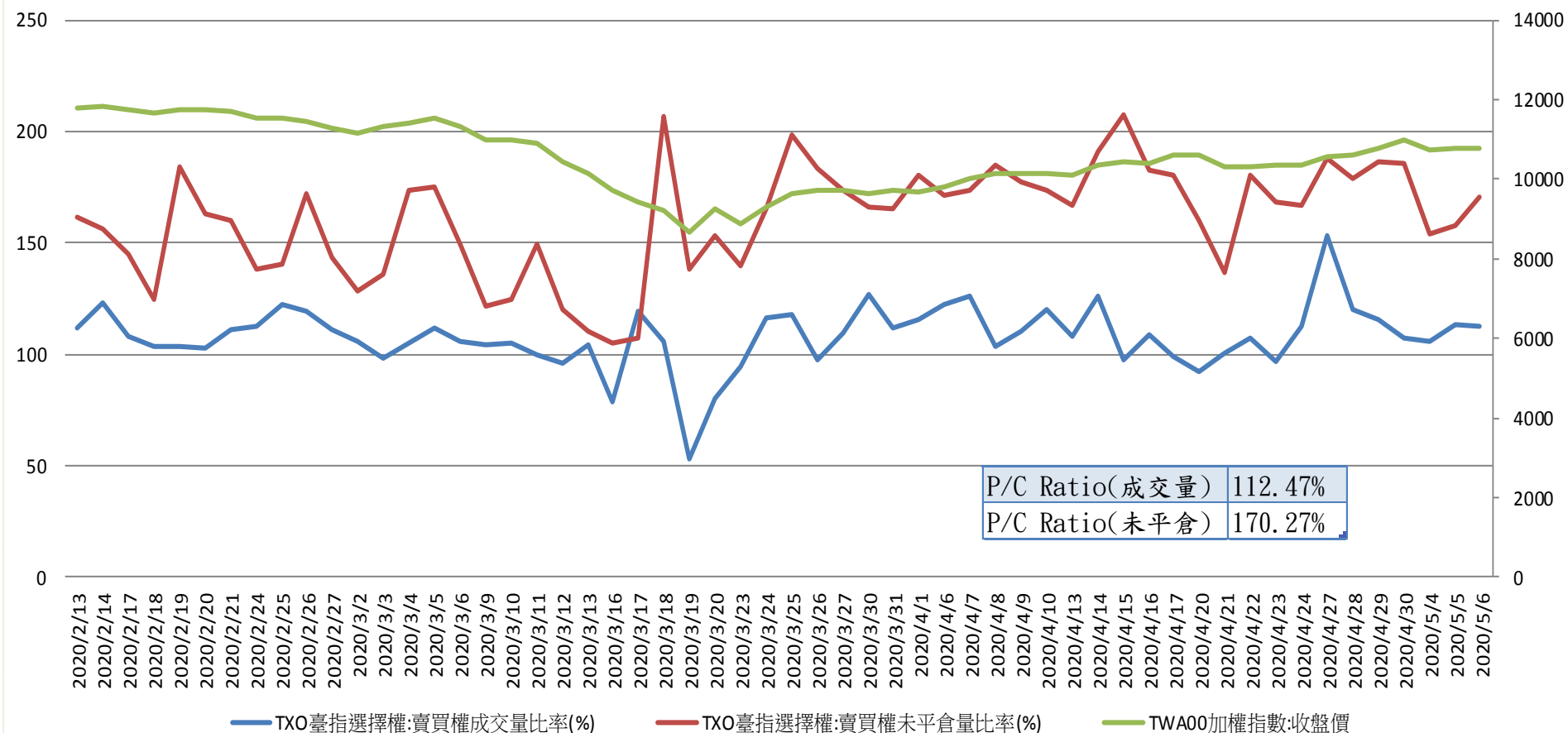
台指期與小台散戶多空比(%)



台指期與大台散戶多空比(%)



## 台指選擇權買賣成交量比率&未平倉比率 v.s 加權指數收盤價



P/C Ratio(成交量)	112.47%
P/C Ratio(未平倉)	170.27%



# 台指月選未平倉量

增減	未平倉量	買權 CALL	202005 履約價	賣權 PUT	未平倉量	增減
0	451		9800		7153	1034
-5	651		9900		4628	54
8	1913		10000		17151	-545
-33	1204		10100		4526	154
-13	2548		10200		8340	-24
-18	4897		10300		8562	532
28	4347		10400		5179	843
25	3332		10500		6326	153
145	7459		10600		5838	519
347	4537		10700		2801	-44
102	9253		10800		2180	138
1001	6749		10900		1768	50
779	12604		11000		803	-28
1300	14521		11100		430	3
126	11329		11200		237	43
501	9918		11300		145	6
679	4481		11400		90	0
-69	3830		11500		60	-3
50	2232		11600		29	0