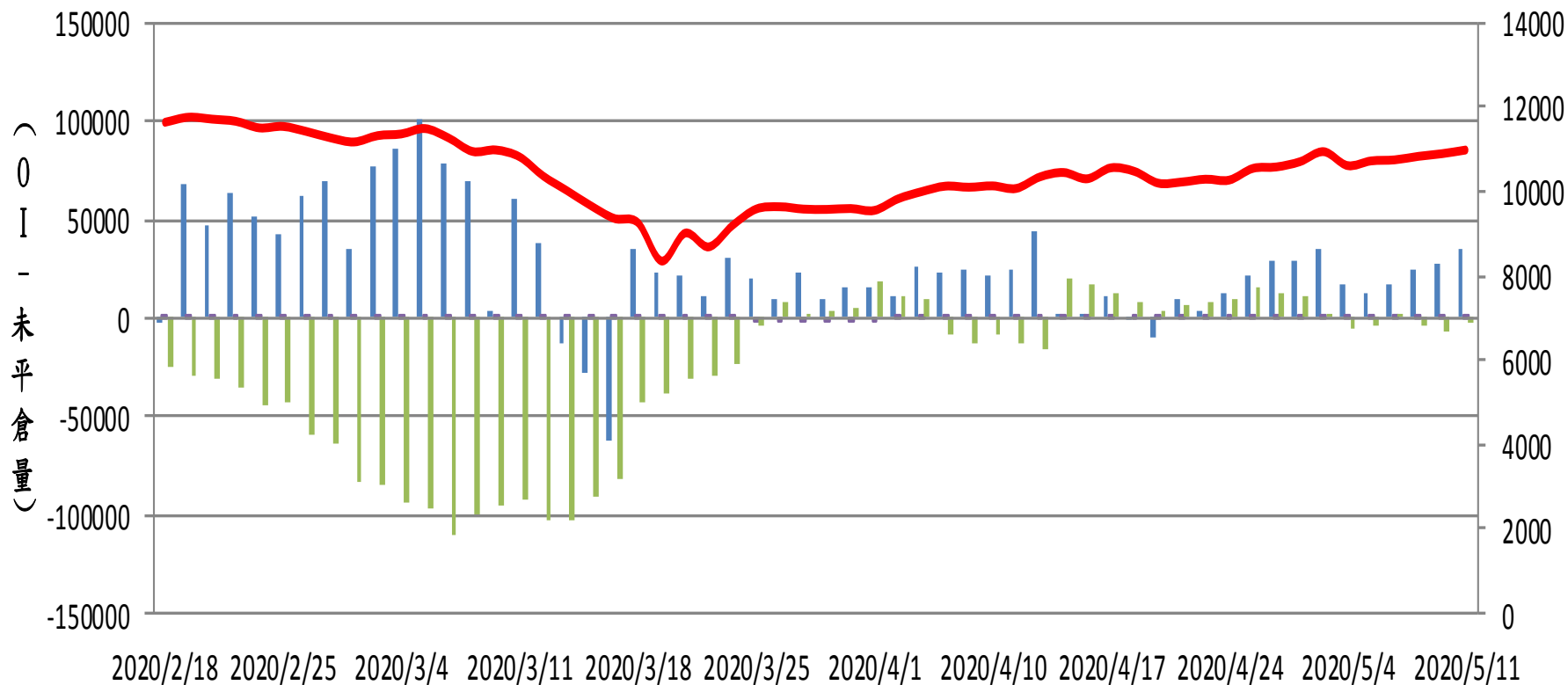
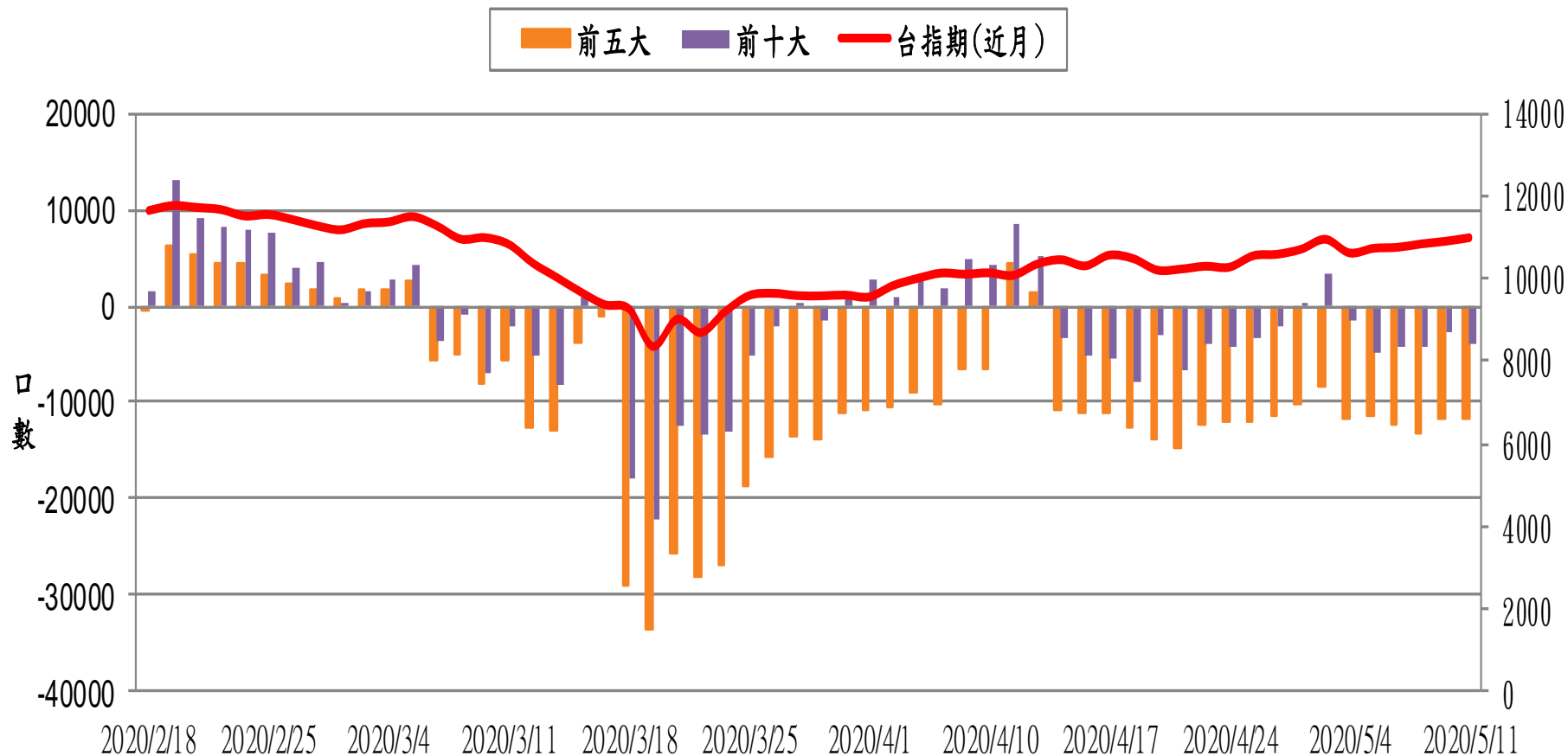


選擇權三大法人未平倉口數 VS 台指期(近月)

■ 自營 ■ 投信 ■ 外資 — 台指期(近月)

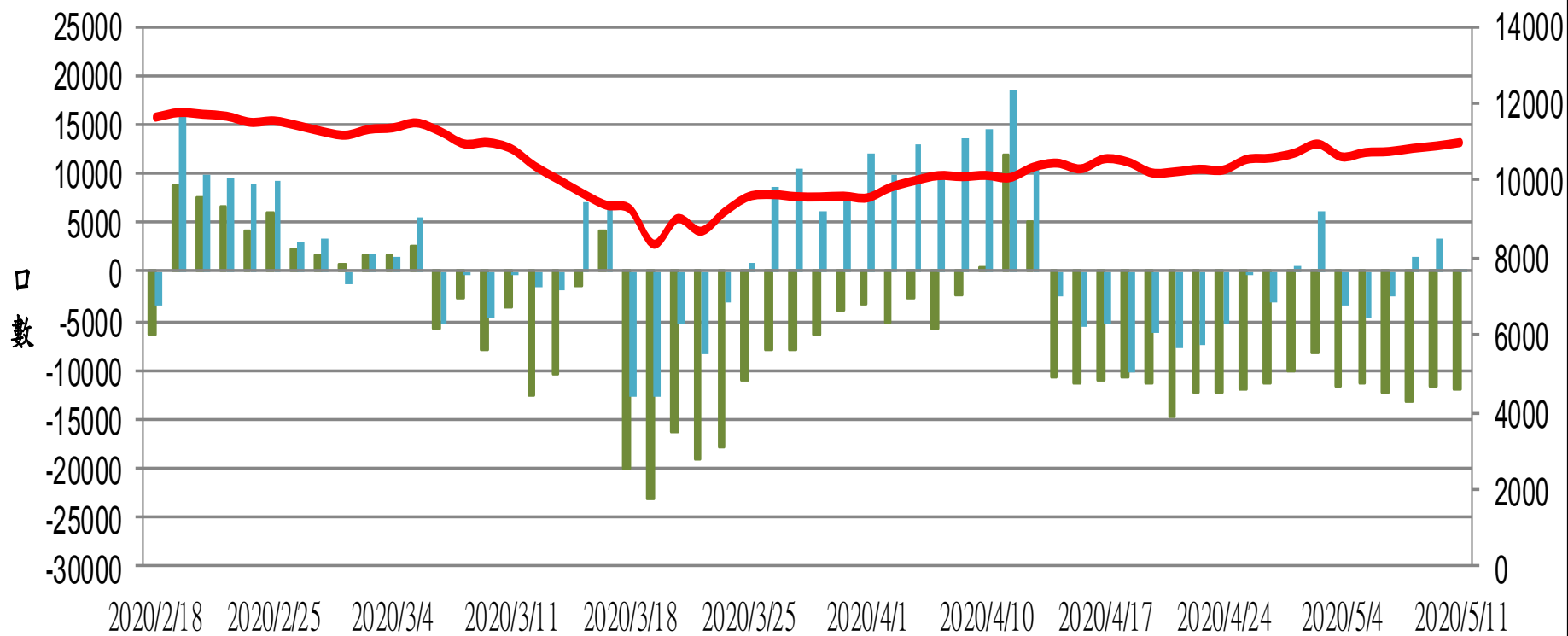


台指期(近月) VS 期貨大額法人未平倉口數

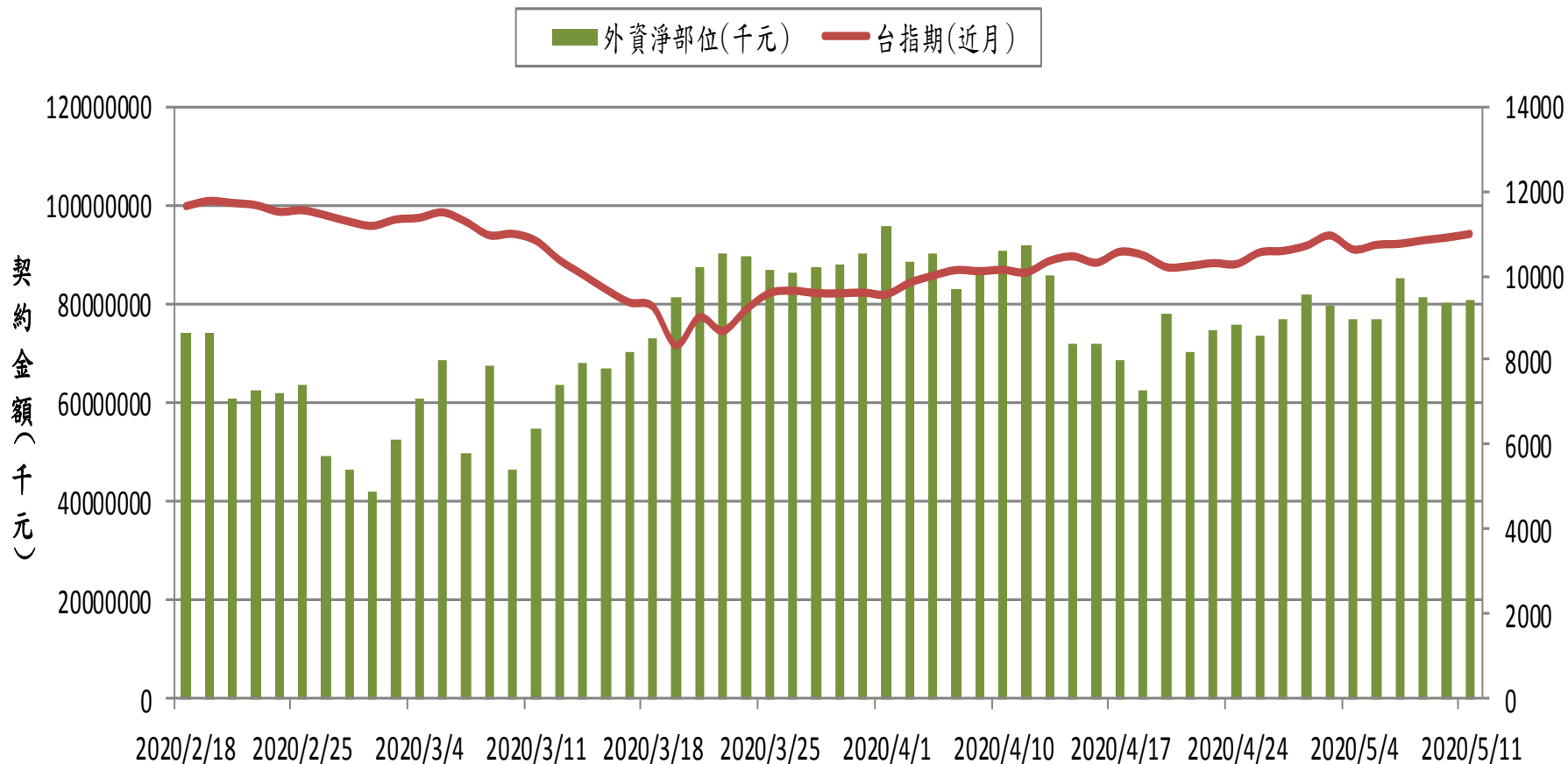


台指期(近月) VS 期貨特定法人未平倉口數

■ 前五特
 ■ 前十特
 — 台指期(近月)

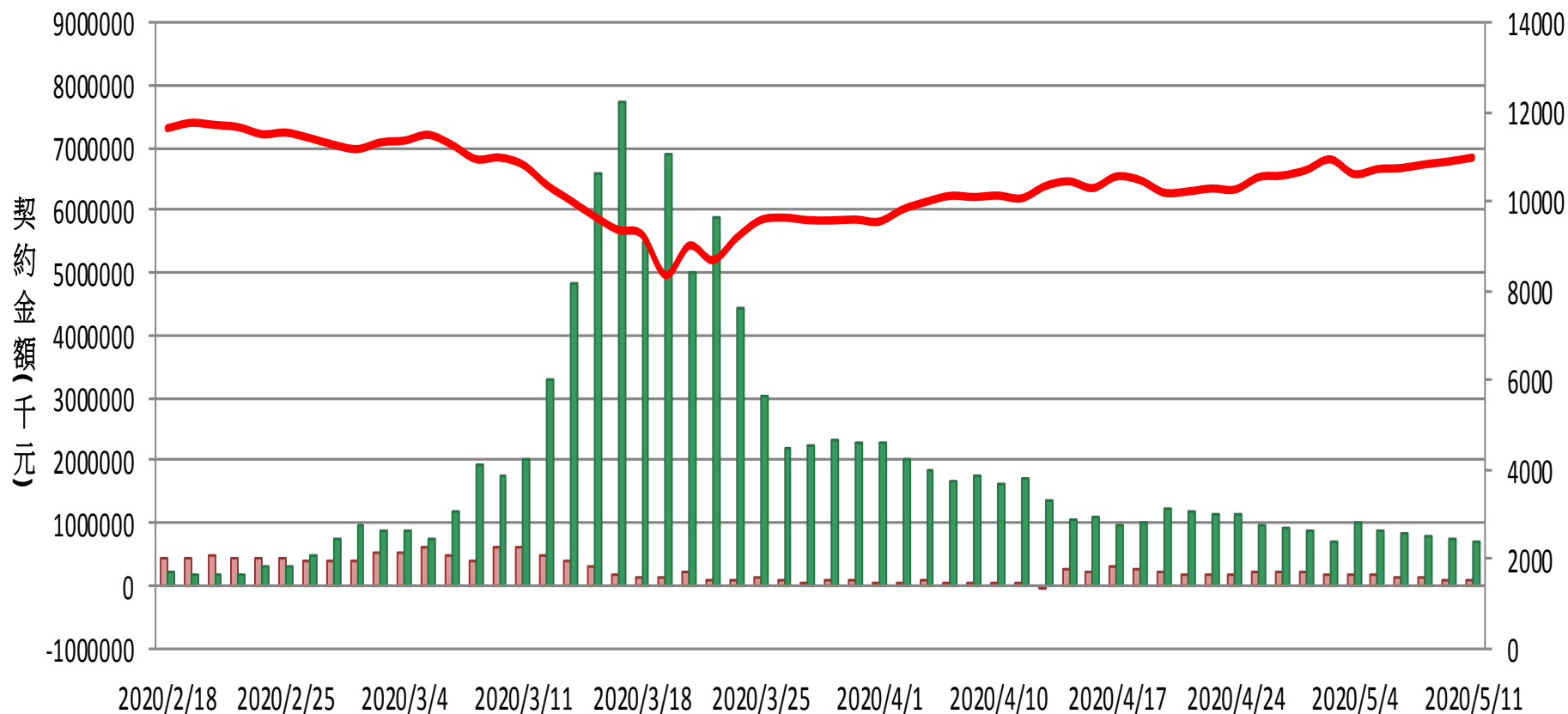


外資台指期與選擇權淨部位契約金額 VS 台指期(近月)

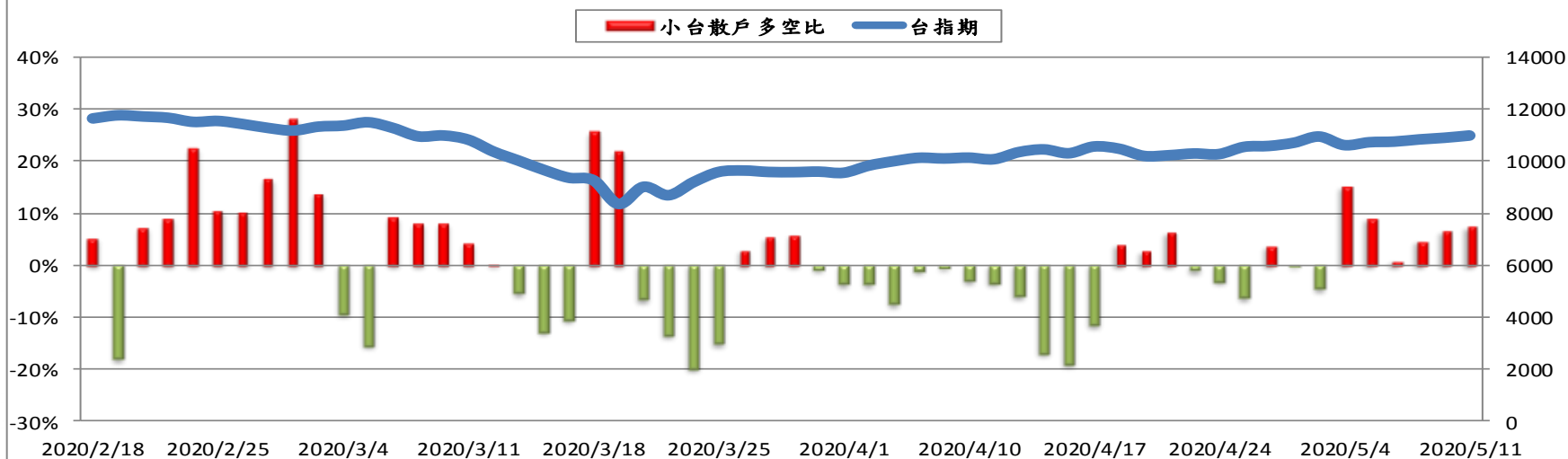


外資買賣權淨部位契約金額V.S台指期

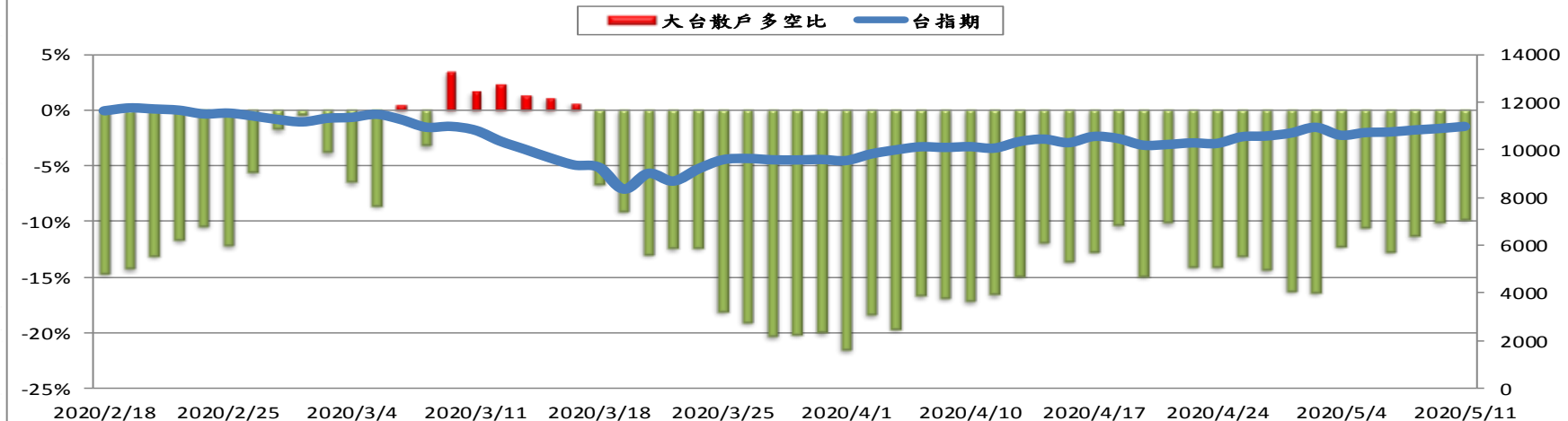
■ 外資買權淨部位 ■ 外資賣權淨部位 — 台指期



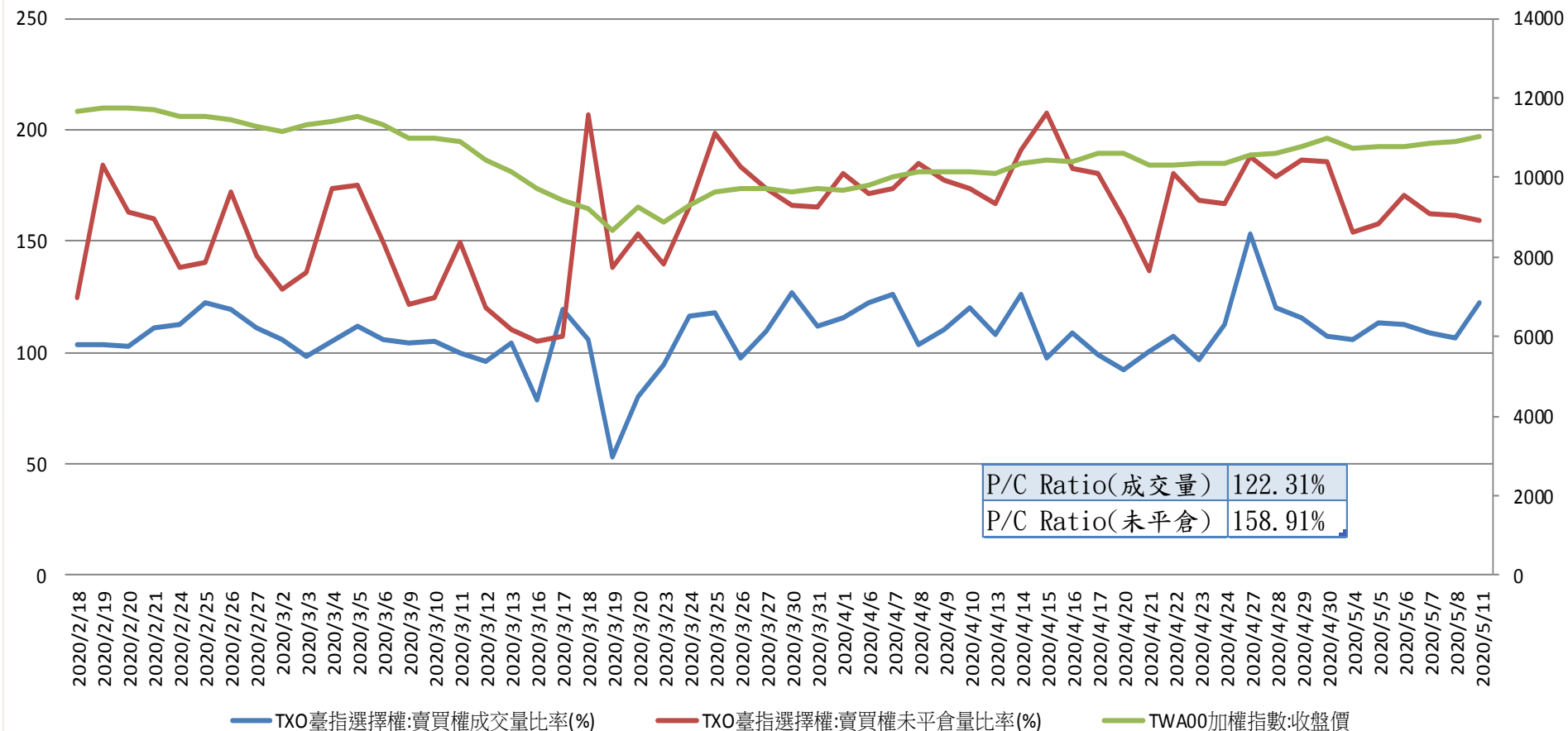
台指期與小台散戶多空比(%)



台指期與大台散戶多空比(%)



台指選擇權買賣成交量比率&未平倉比率 v.s 加權指數收盤價



P/C Ratio(成交量)	122.31%
P/C Ratio(未平倉)	158.91%

台指月選未平倉量

增減	未平倉量	買權 CALL	202005 履約價	賣權 PUT	未平倉量	增減
-9	1234		10100		4589	226
-2	2526		10200		7872	-1353
-27	4837		10300		8798	337
-40	3898		10400		6674	91
-150	3010		10500		8961	703
-106	6897		10600		8983	2063
-164	4005		10700		5630	1561
-54	11287		10800		5183	2397
-777	6920		10900		3185	829
-810	11564		11000		1858	964
-53	16614		11100		680	212
121	13461		11200		426	38
191	10794		11300		223	83
-4	5543		11400		105	15
526	5141		11500		61	0
182	2867		11600		32	3
-123	5782		11700		46	0
-16	1622		11800		104	0
6	546		11900		115	0