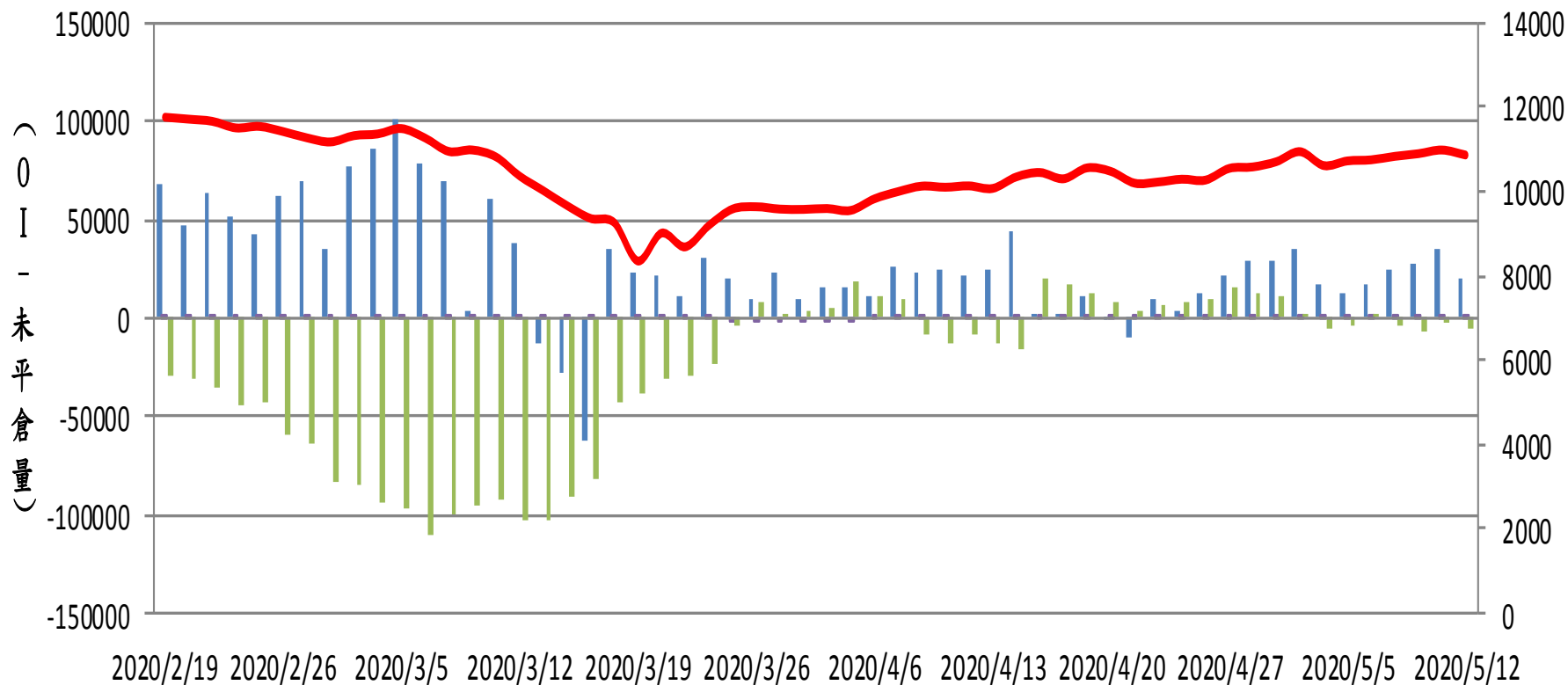
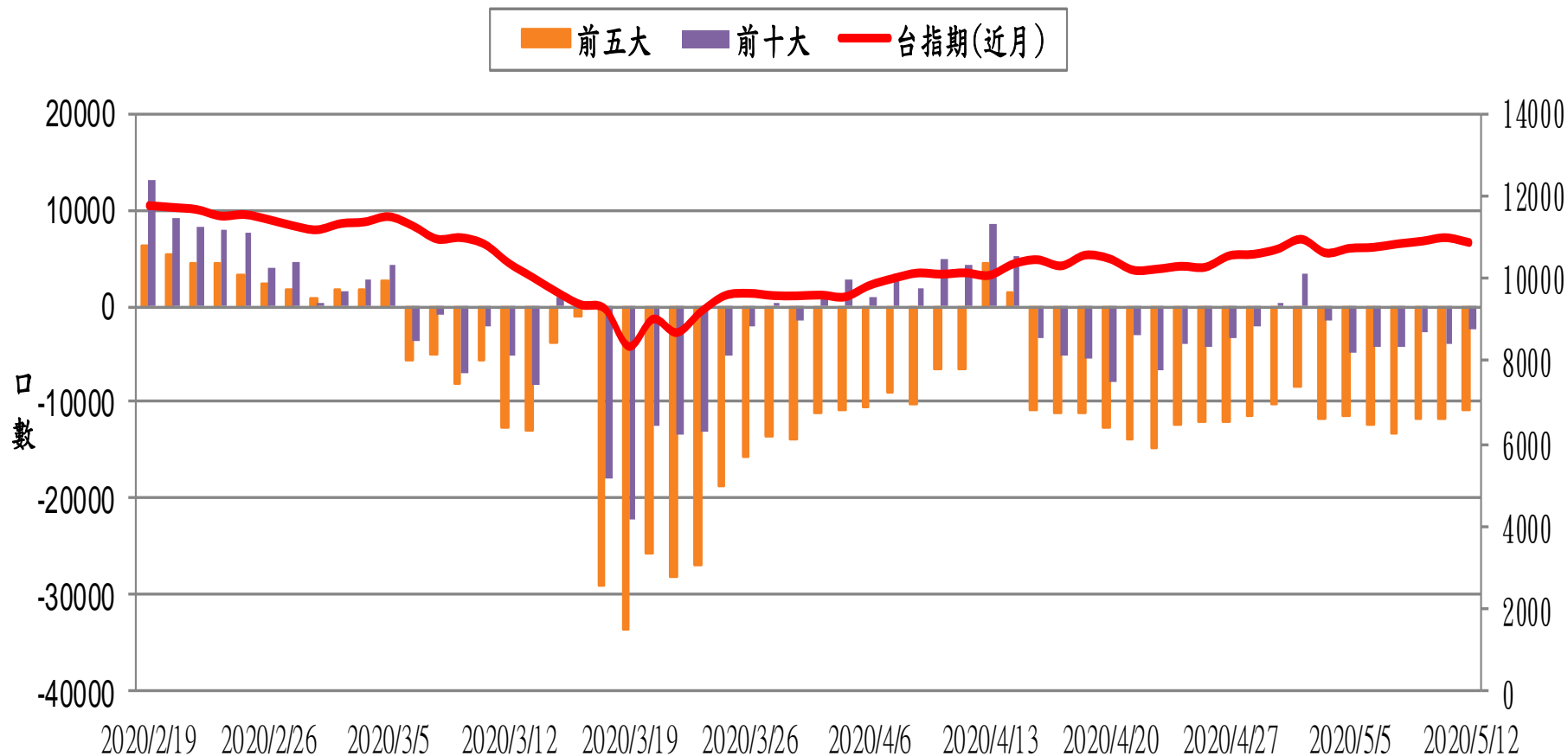


選擇權三大法人未平倉口數 VS 台指期(近月)

■ 自營 ■ 投信 ■ 外資 — 台指期(近月)

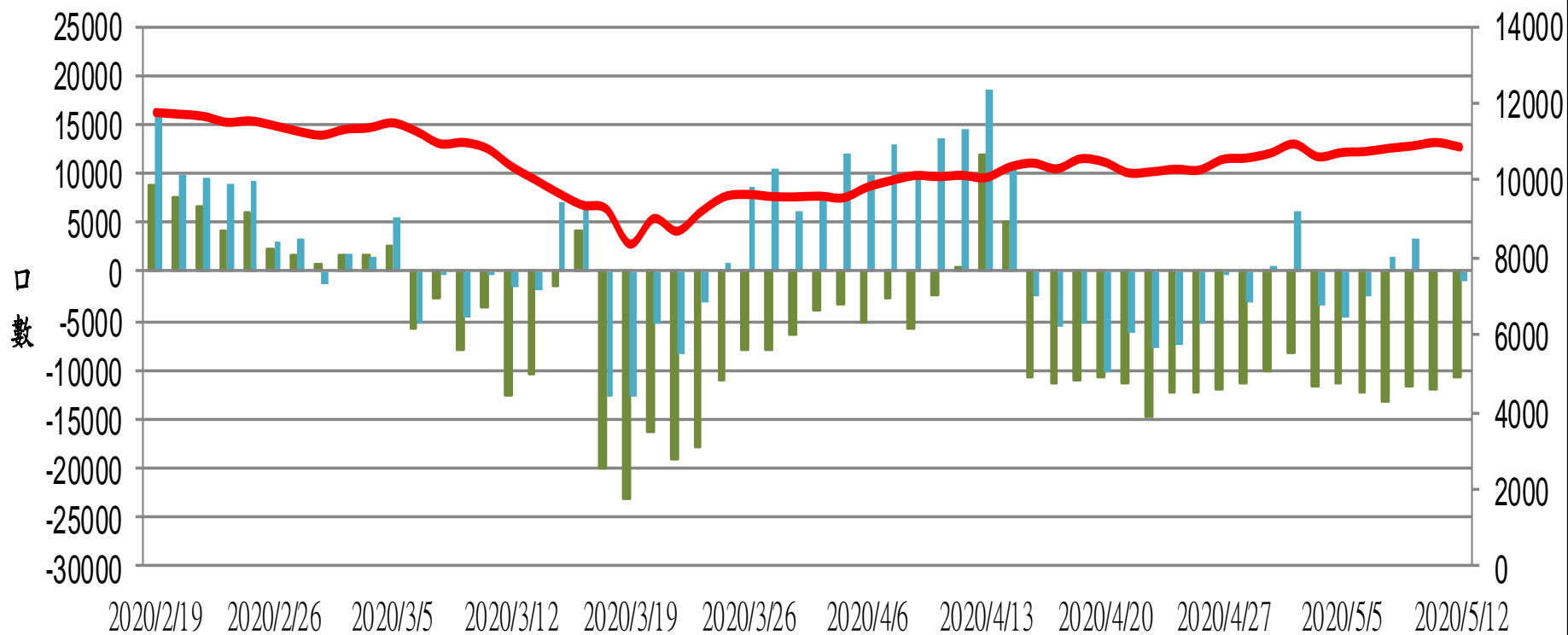


台指期(近月) VS 期貨大額法人未平倉口數

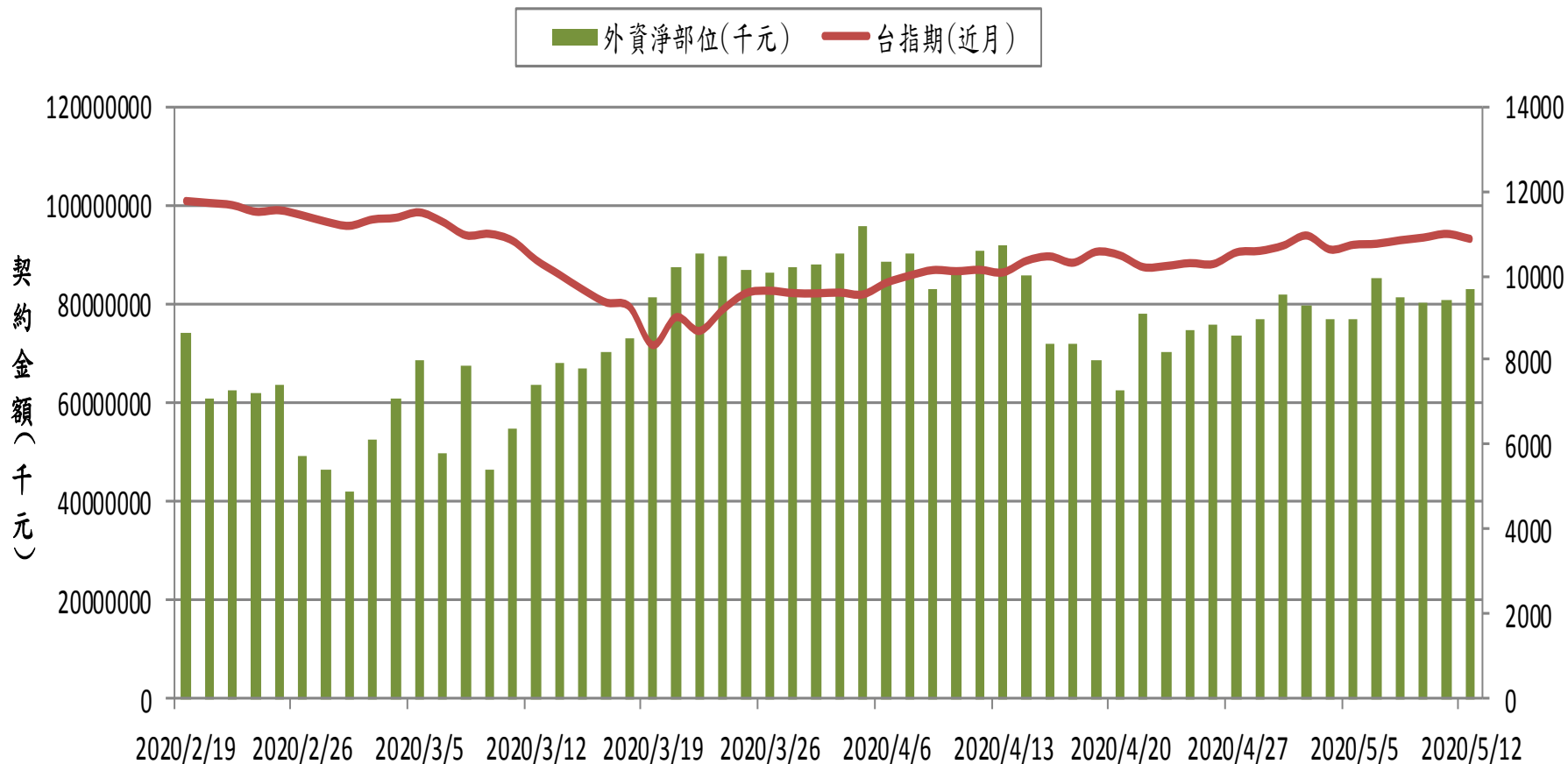


台指期(近月) VS 期貨特定法人未平倉口數

■ 前五特
 ■ 前十特
 — 台指期(近月)

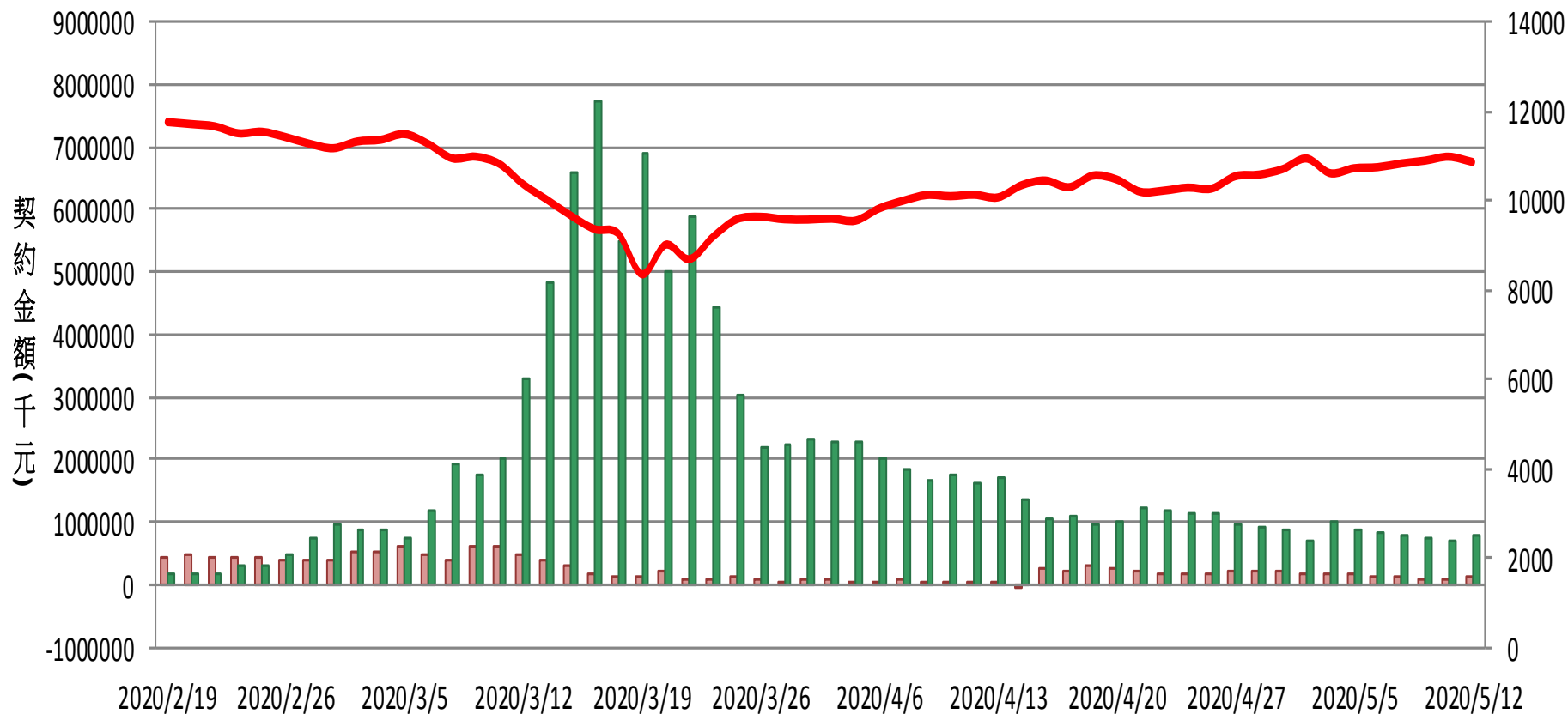


外資台指期與選擇權淨部位契約金額 VS 台指期(近月)

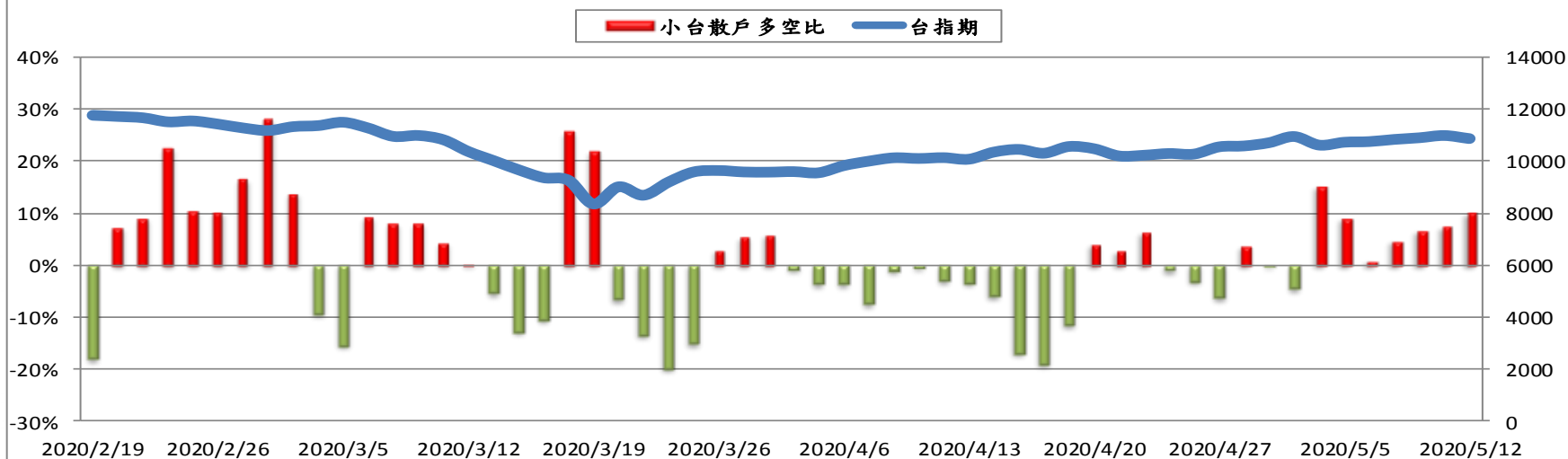


外資買賣權淨部位契約金額V.S台指期

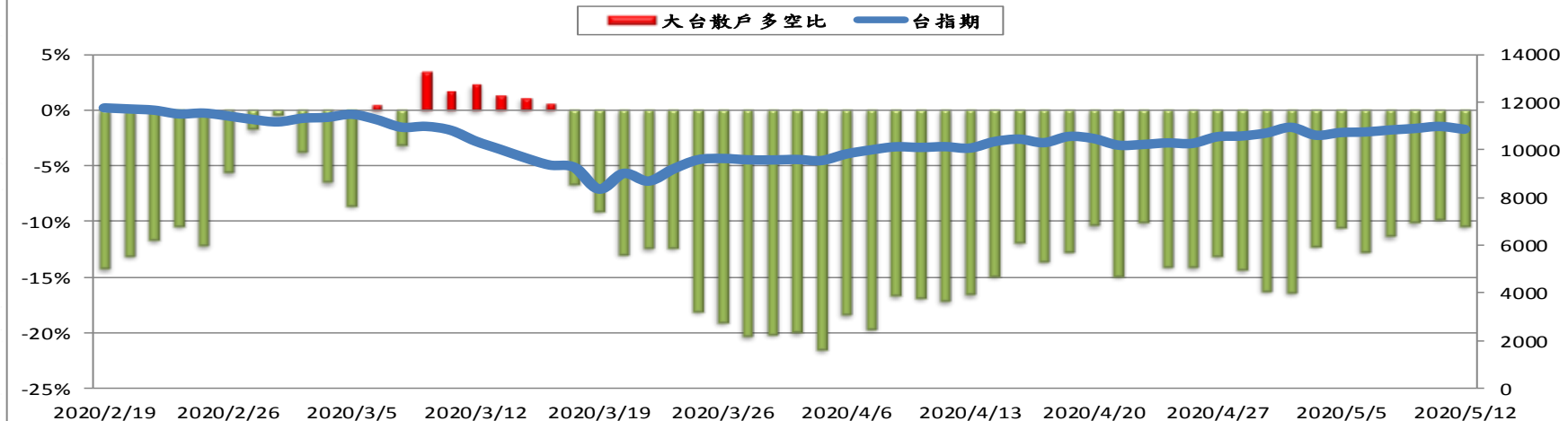
■ 外資買權淨部位 ■ 外資賣權淨部位 — 台指期



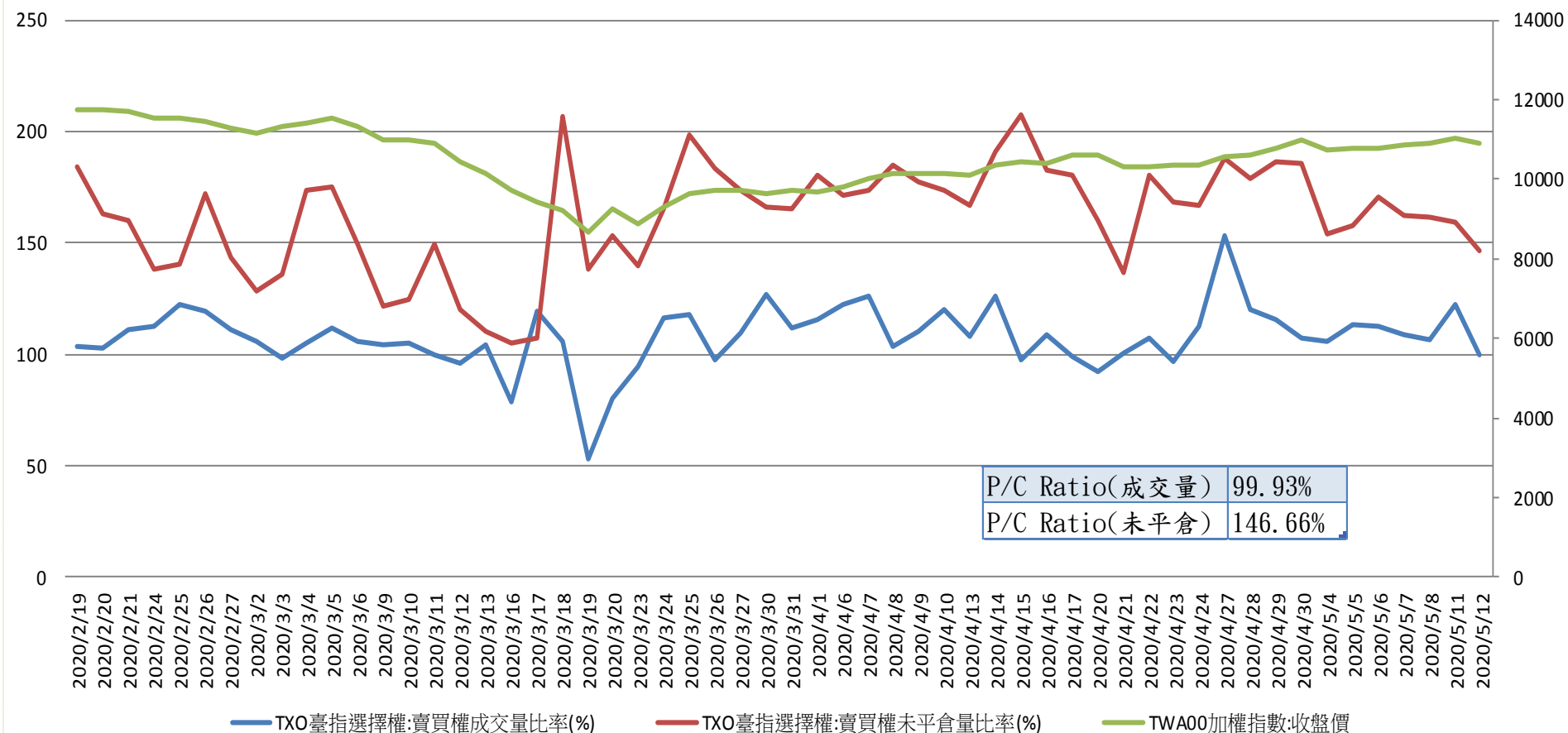
台指期與小台散戶多空比(%)



台指期與大台散戶多空比(%)



台指選擇權買賣成交量比率&未平倉比率 v.s 加權指數收盤價



台指月選未平倉量

增減	未平倉量	買權 CALL	202005 履約價	賣權 PUT	未平倉量	增減
-3	648		9900		4903	459
-51	1902		10000		14842	8
-40	1194		10100		4548	-41
-1	2525		10200		7818	-54
-13	4824		10300		9027	229
-208	3690		10400		7078	404
-7	3003		10500		9709	748
-296	6601		10600		9573	590
142	4147		10700		4916	-714
603	11890		10800		5333	150
465	7385		10900		3233	48
2929	14493		11000		2086	228
2285	18899		11100		573	-107
2358	15819		11200		430	4
-139	10655		11300		270	47
616	6159		11400		132	27
300	5441		11500		60	-1
-73	2794		11600		32	0
-83	5699		11700		46	0