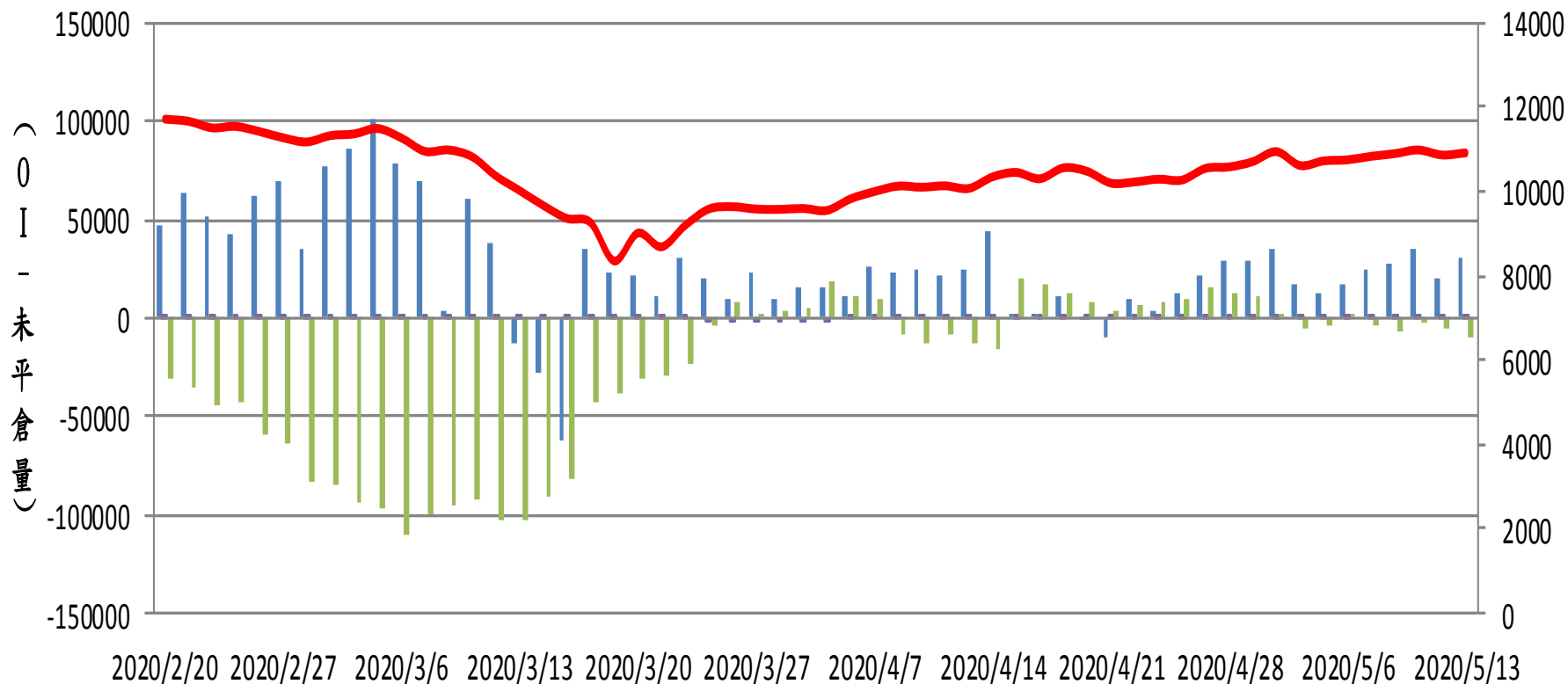
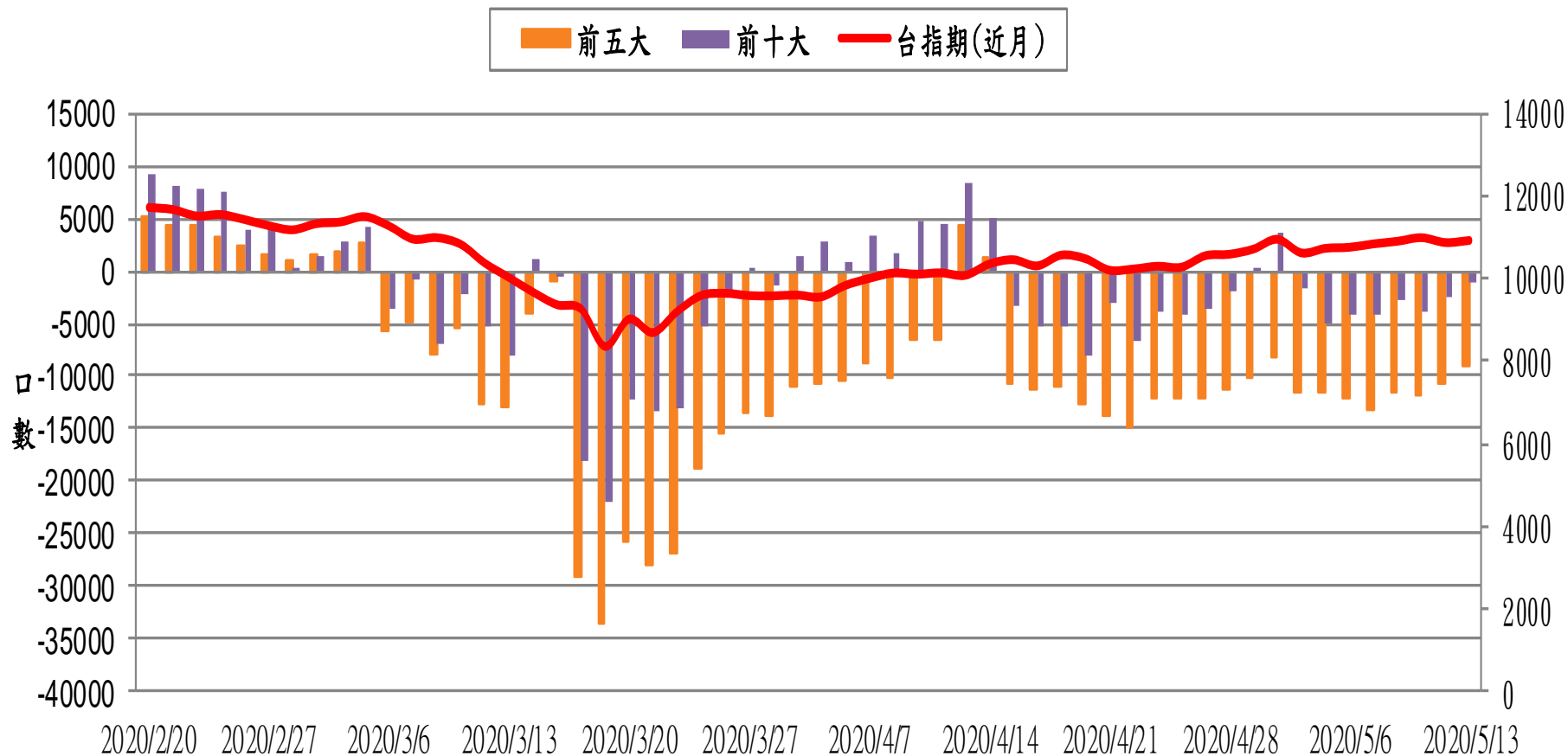


選擇權三大法人未平倉口數 VS 台指期(近月)

■ 自營
 ■ 投信
 ■ 外資
 — 台指期(近月)

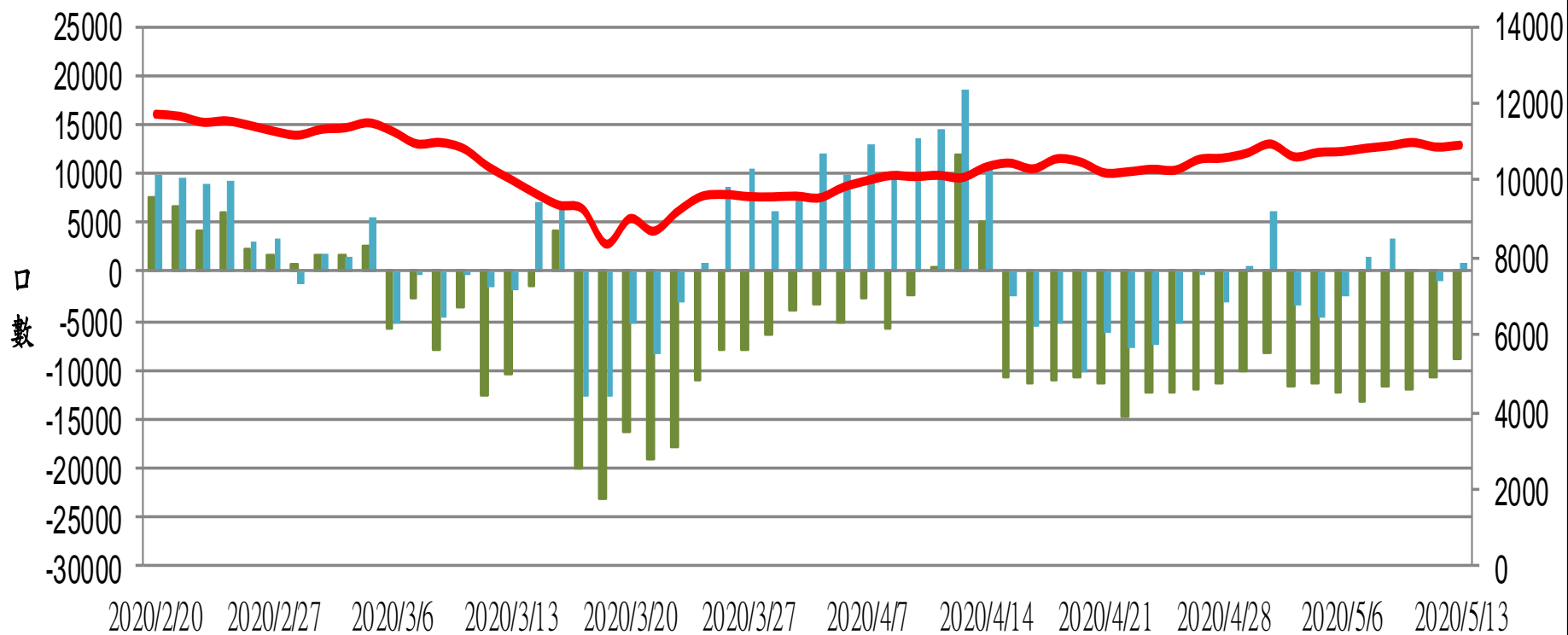


台指期(近月) VS 期貨大額法人未平倉口數

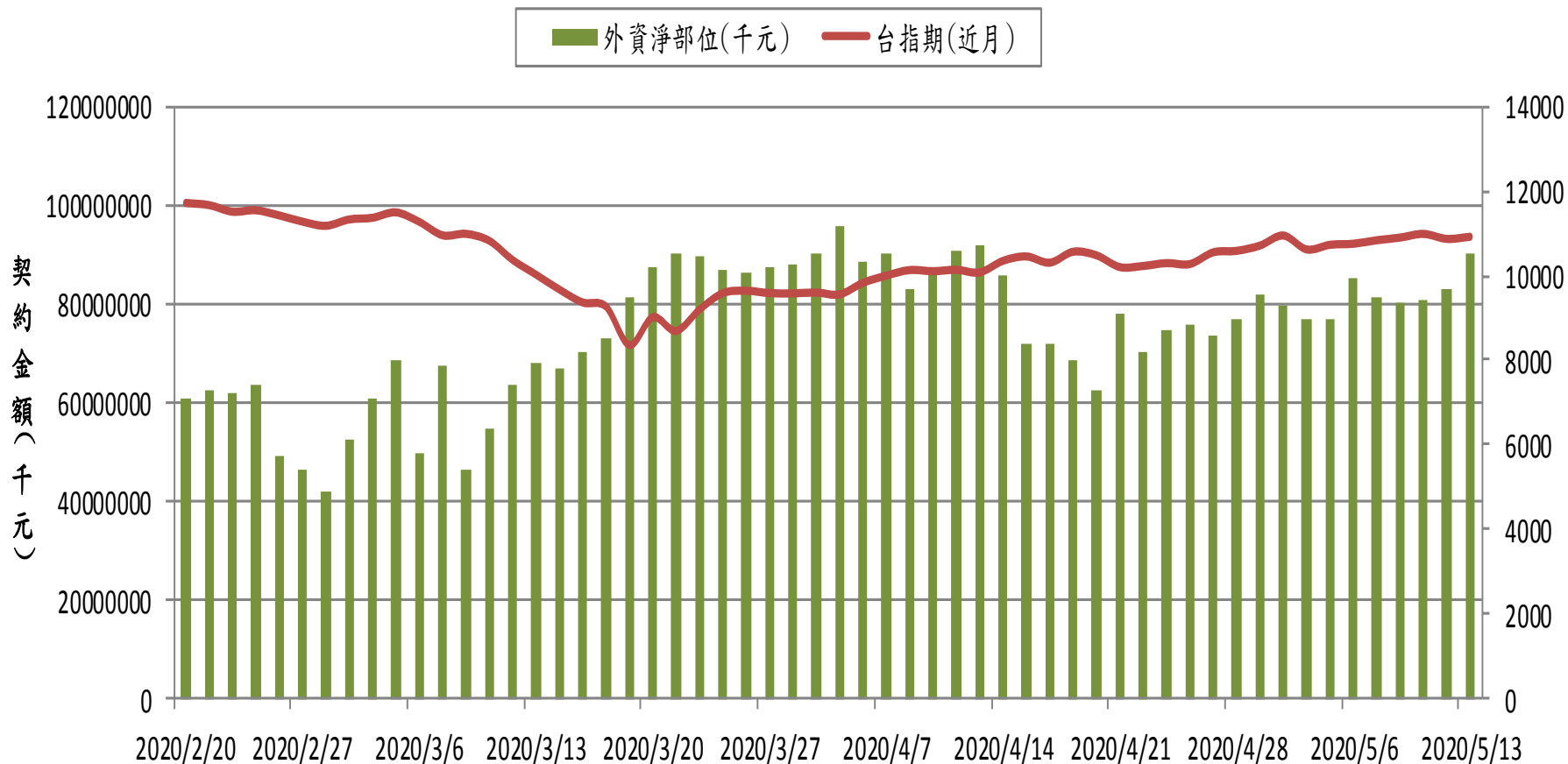


台指期(近月) VS 期貨特定法人未平倉口數

■ 前五特
 ■ 前十特
 — 台指期(近月)

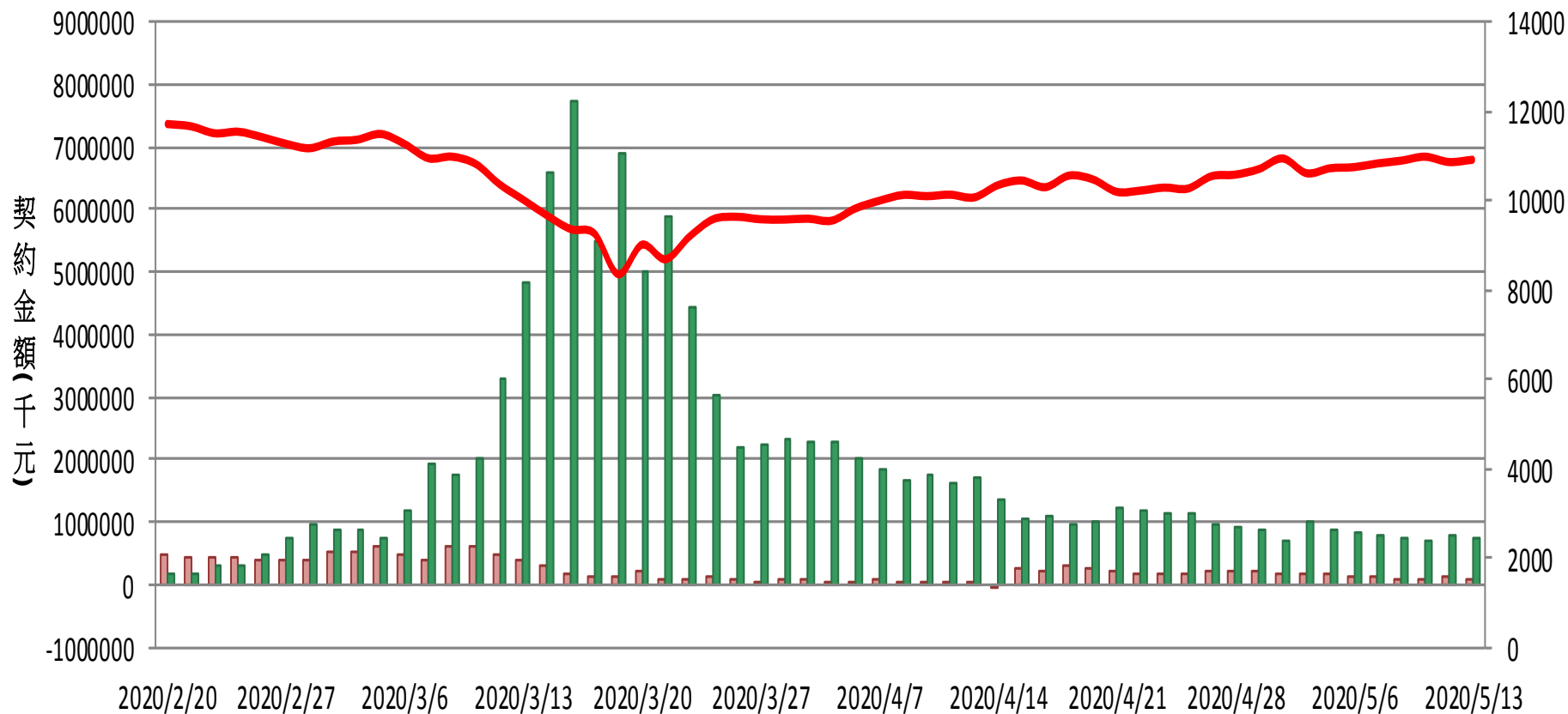


外資台指期與選擇權淨部位契約金額 VS 台指期(近月)

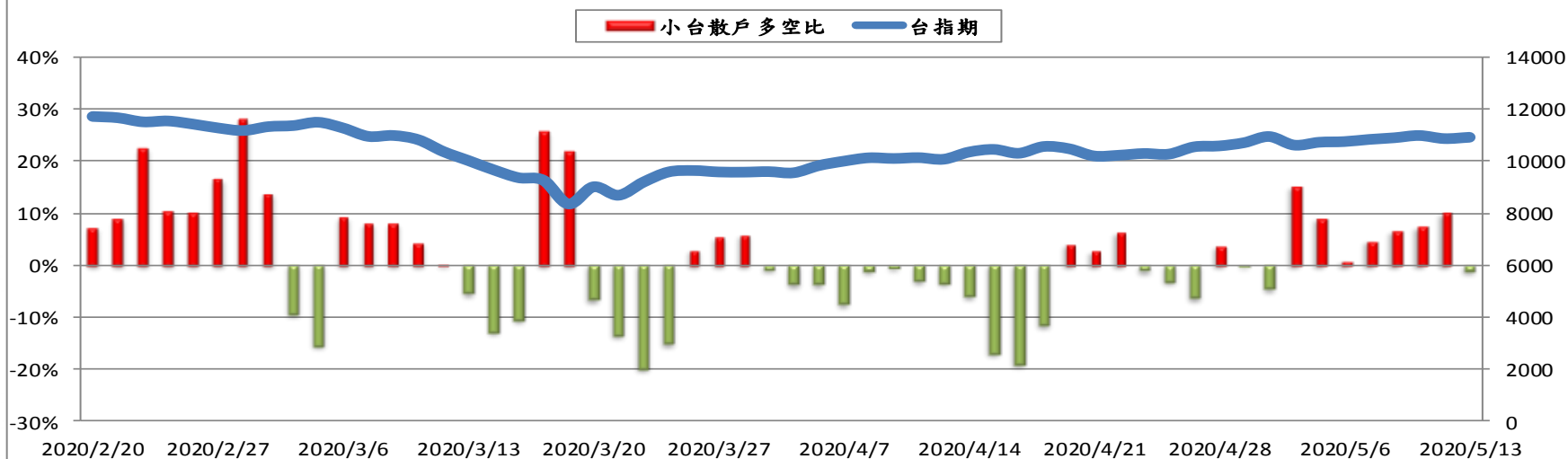


外資買賣權淨部位契約金額V.S台指期

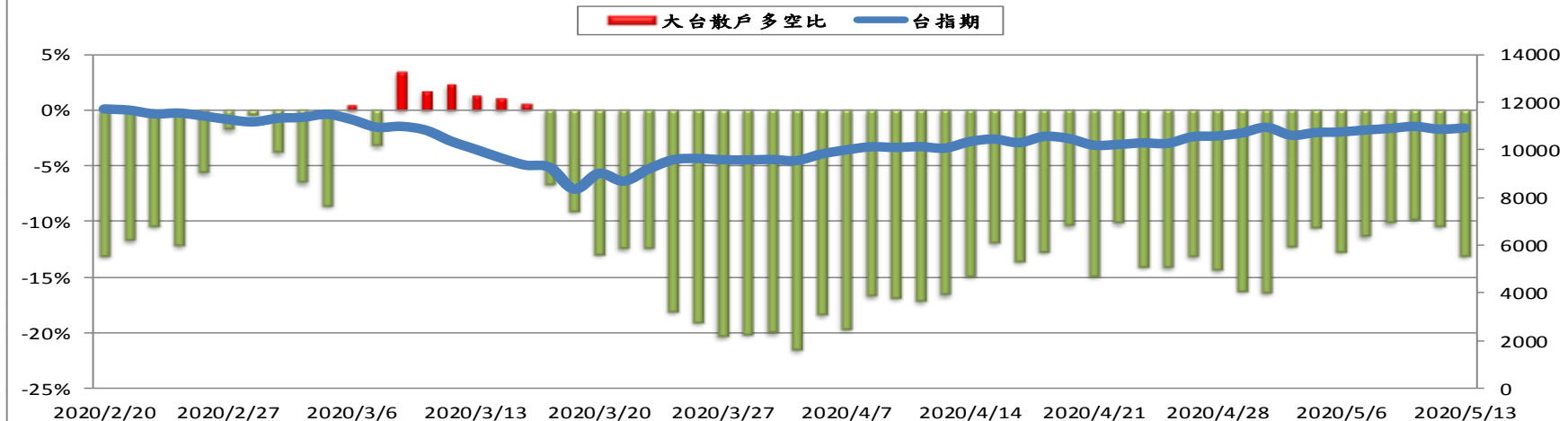
■ 外資買權淨部位 ■ 外資賣權淨部位 — 台指期



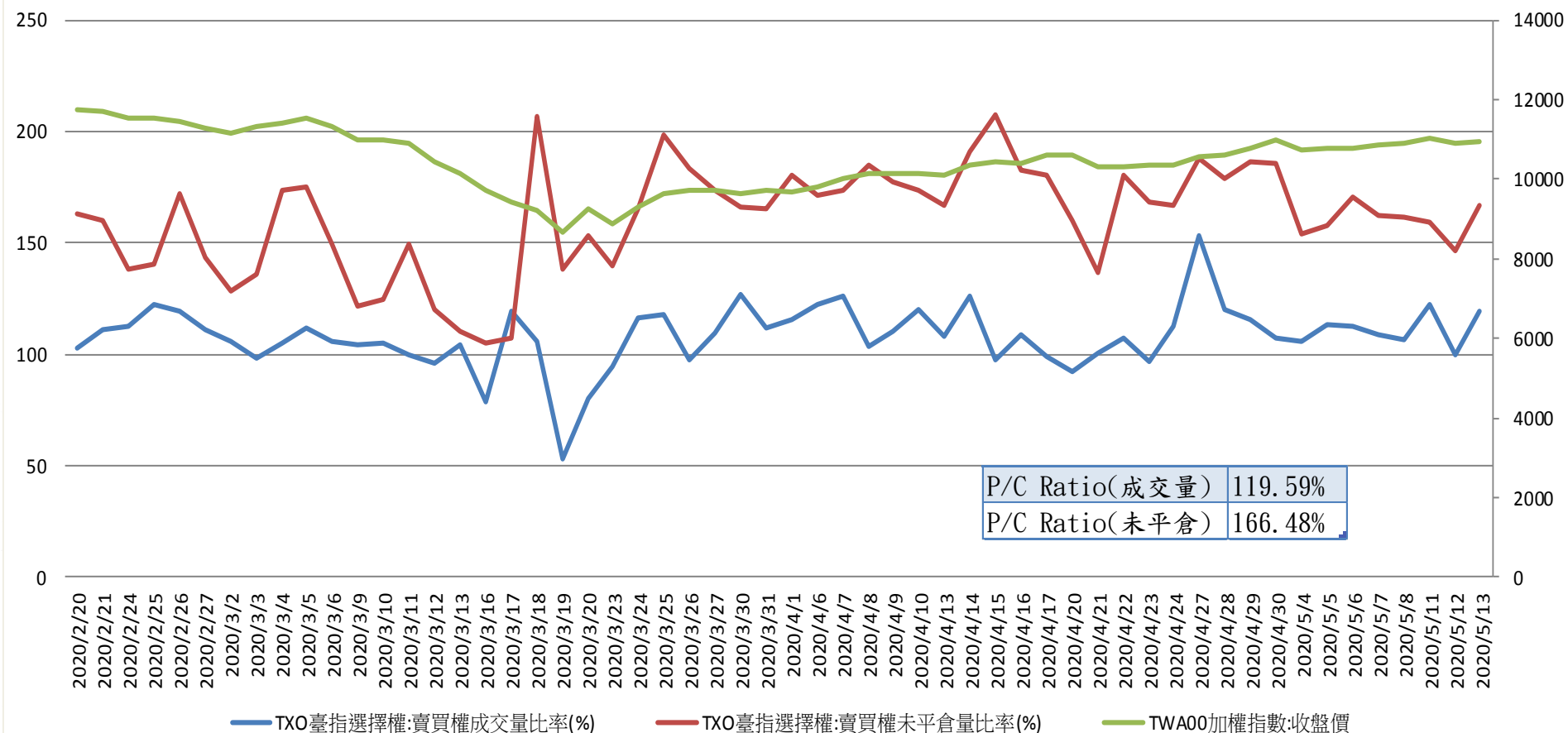
台指期與小台散戶多空比(%)



台指期與大台散戶多空比(%)



台指選擇權買賣成交量比率&未平倉比率 v.s 加權指數收盤價



P/C Ratio(成交量)	119.59%
P/C Ratio(未平倉)	166.48%

台指月選未平倉量

增減	未平倉量	買權 CALL	202005 履約價	賣權 PUT	未平倉量	增減
-2	1900		10000		15161	319
-5	1189		10100		5044	496
-3	2522		10200		8042	224
-7	4817		10300		9922	895
-16	3674		10400		8983	1905
-78	2925		10500		12348	2639
29	6630		10600		10913	1340
-333	3814		10700		6372	1456
-1069	10821		10800		9902	4569
605	7990		10900		3766	533
1110	15603		11000		3047	961
1144	20043		11100		641	68
-787	15032		11200		413	-17
1247	11902		11300		281	11
991	7150		11400		137	5
-421	5020		11500		60	0
160	2954		11600		32	0
51	5750		11700		46	0
535	2258		11800		104	0