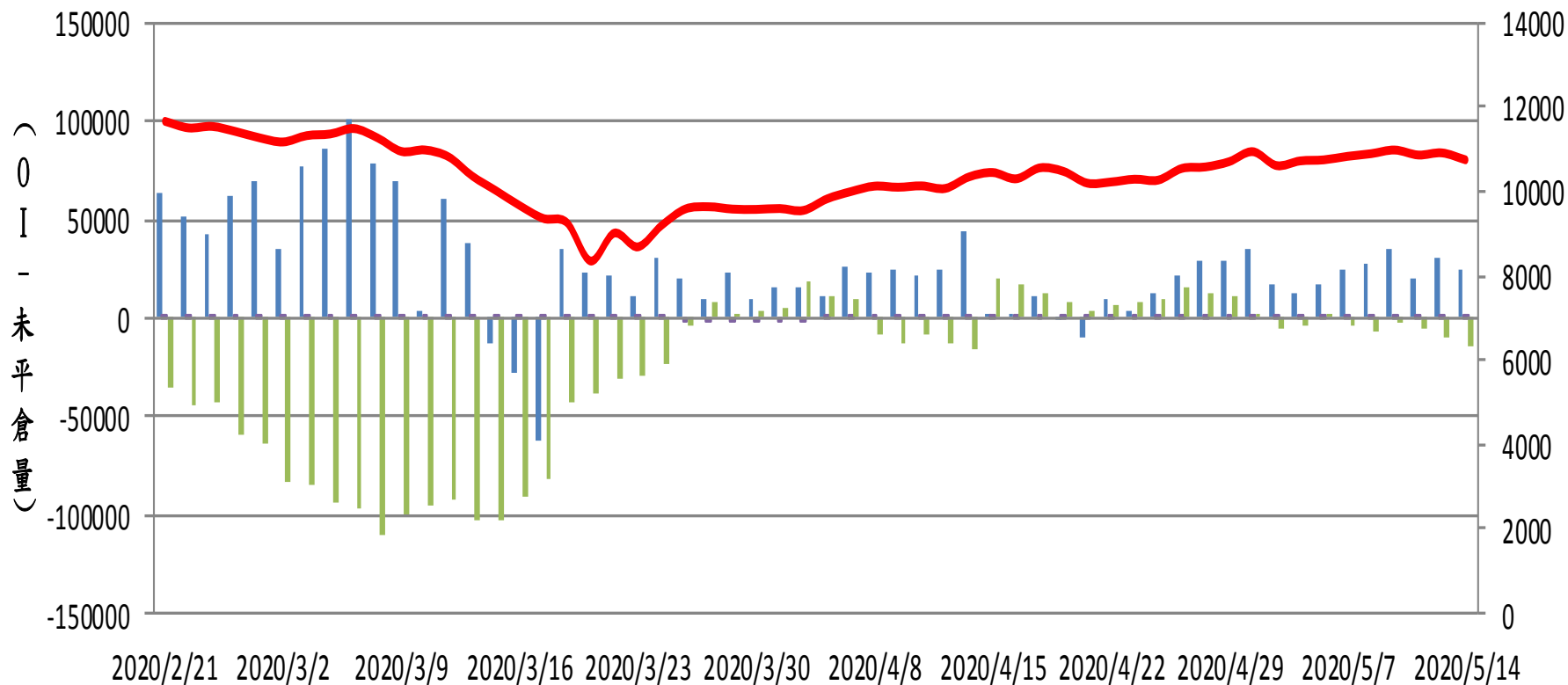
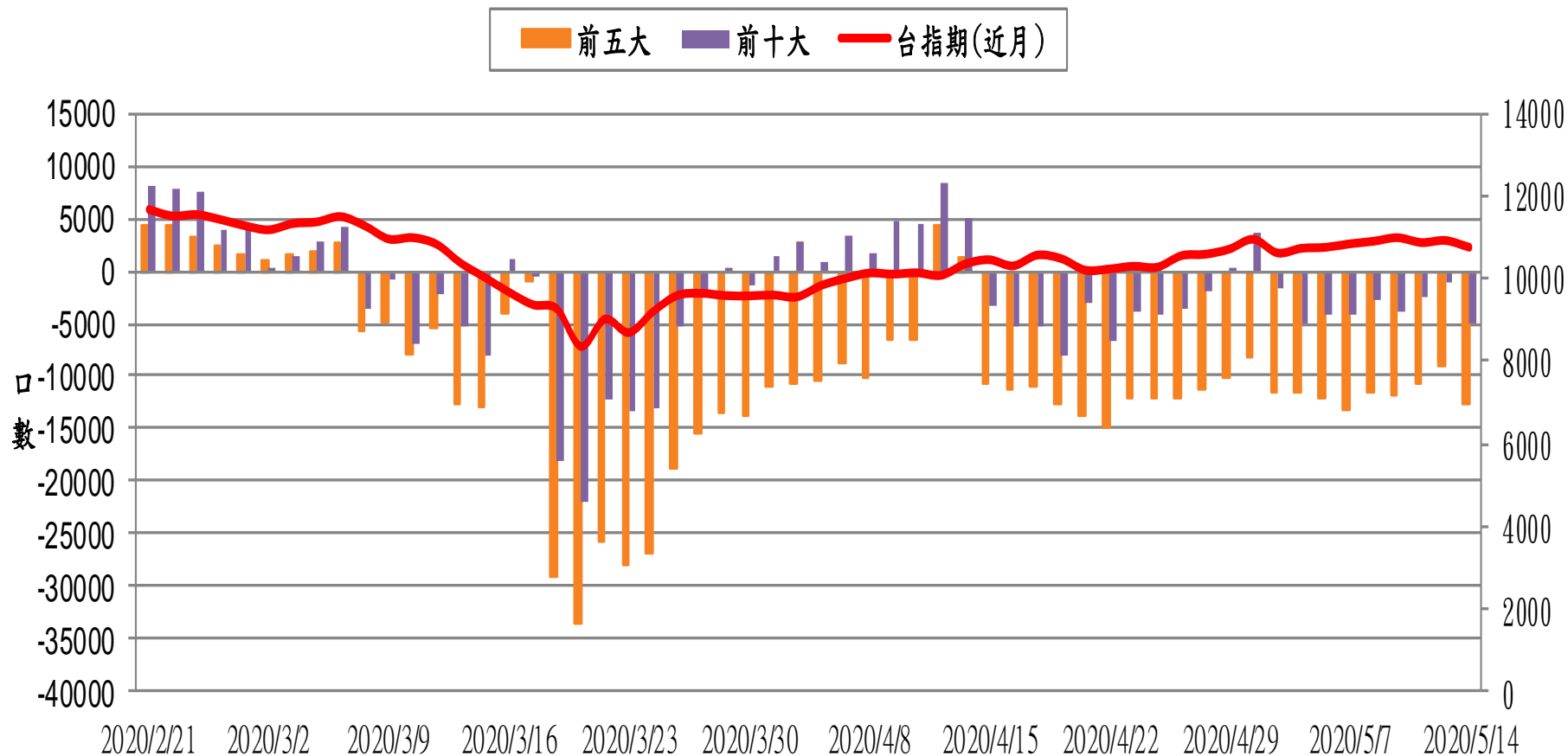


選擇權三大法人未平倉口數 VS 台指期(近月)

■ 自營 ■ 投信 ■ 外資 — 台指期(近月)

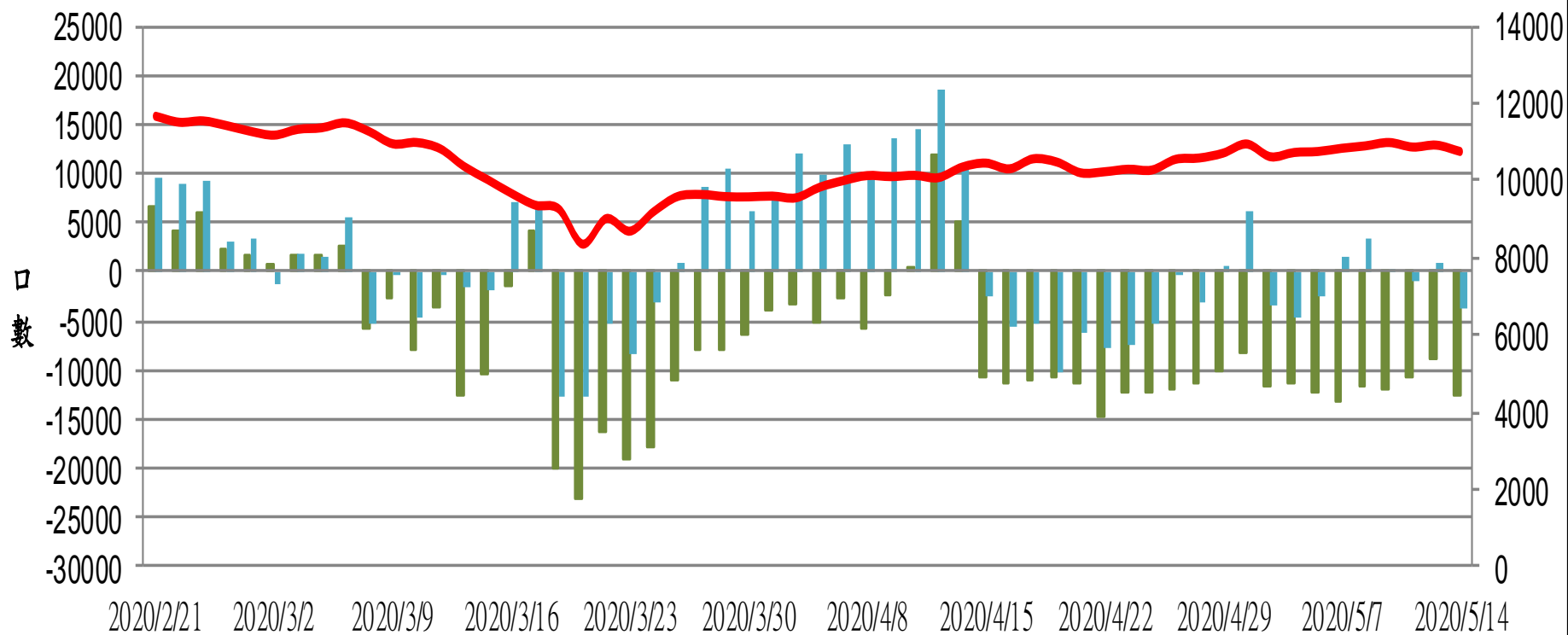


台指期(近月) VS 期貨大額法人未平倉口數

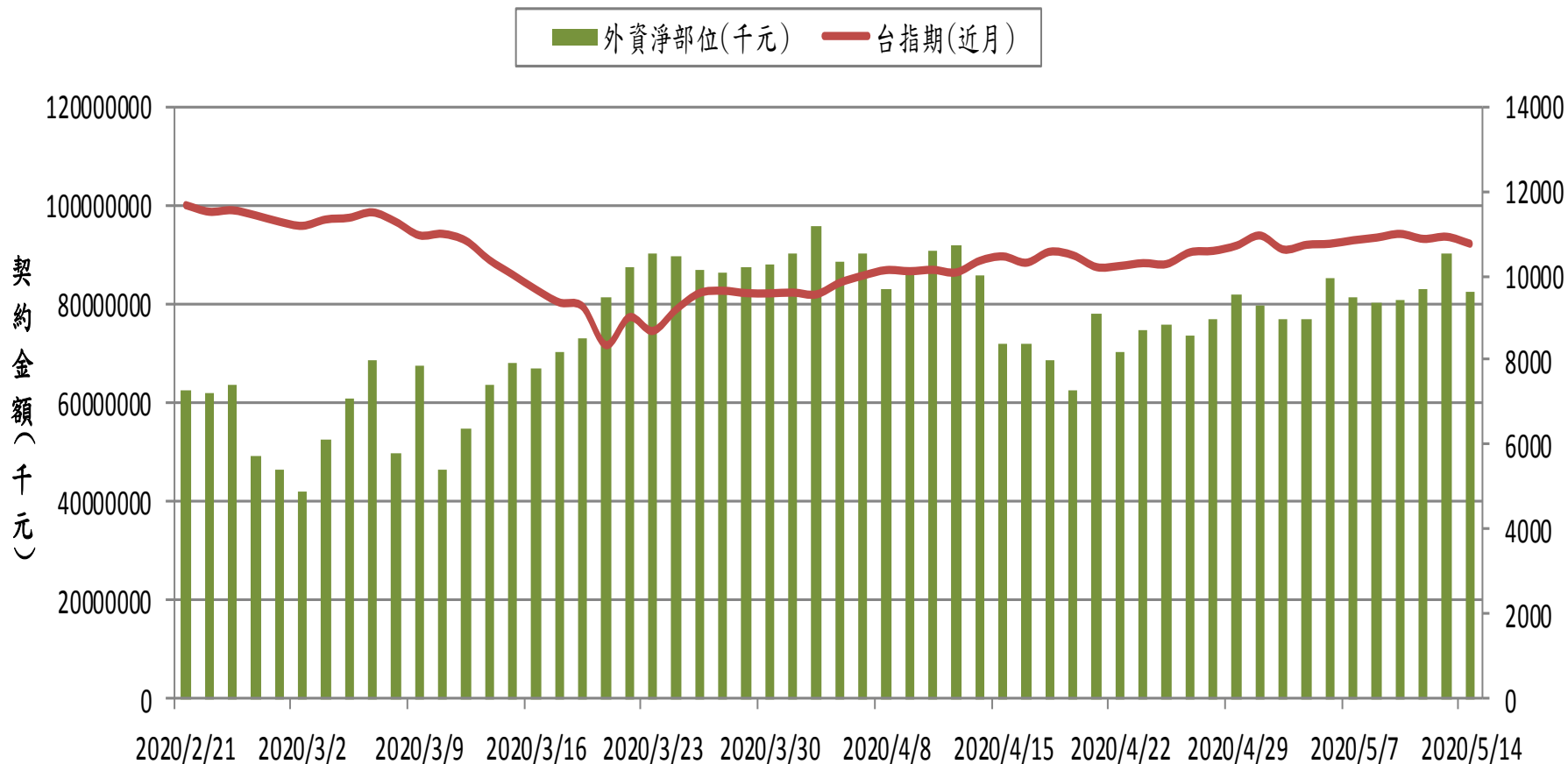


台指期(近月) VS 期貨特定法人未平倉口數

■ 前五特
 ■ 前十特
 — 台指期(近月)

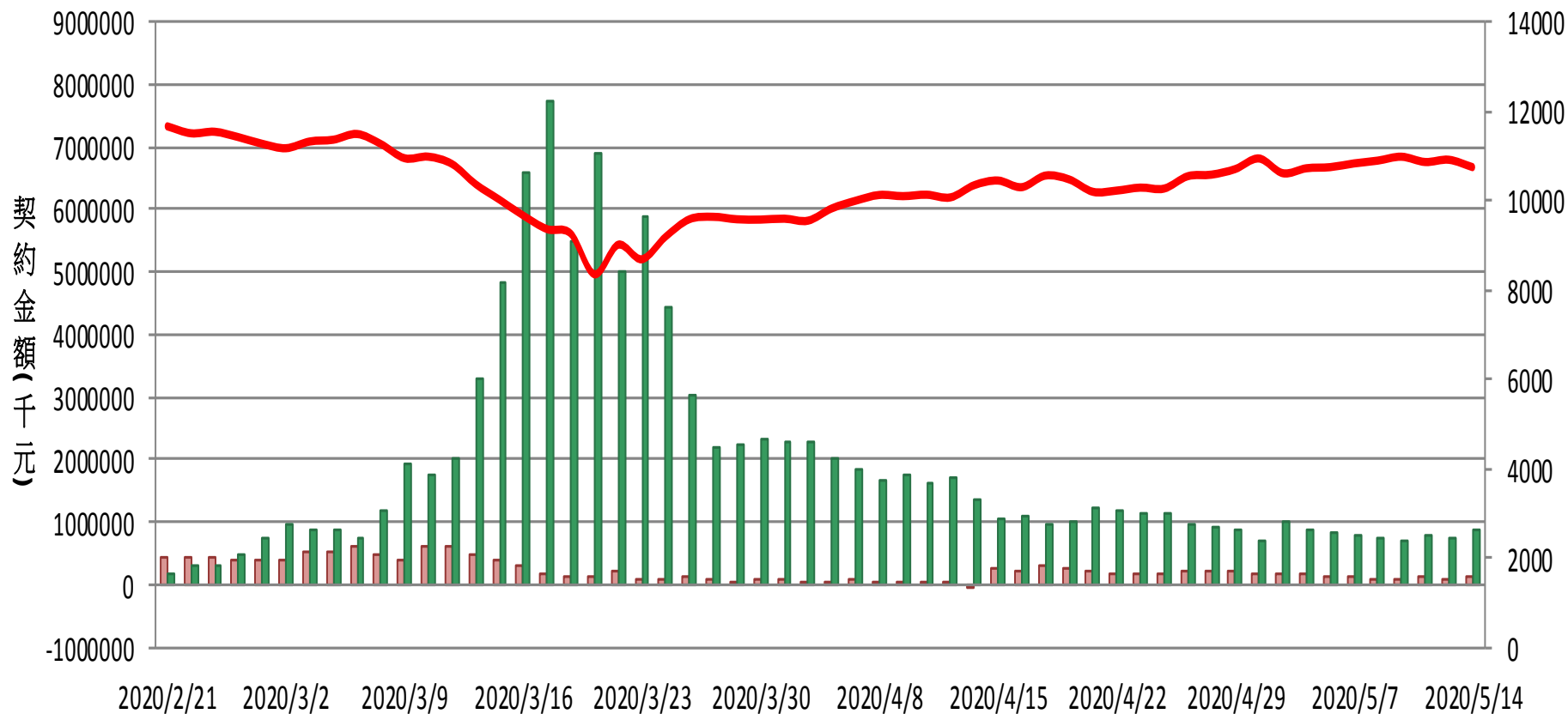


外資台指期與選擇權淨部位契約金額 VS 台指期(近月)

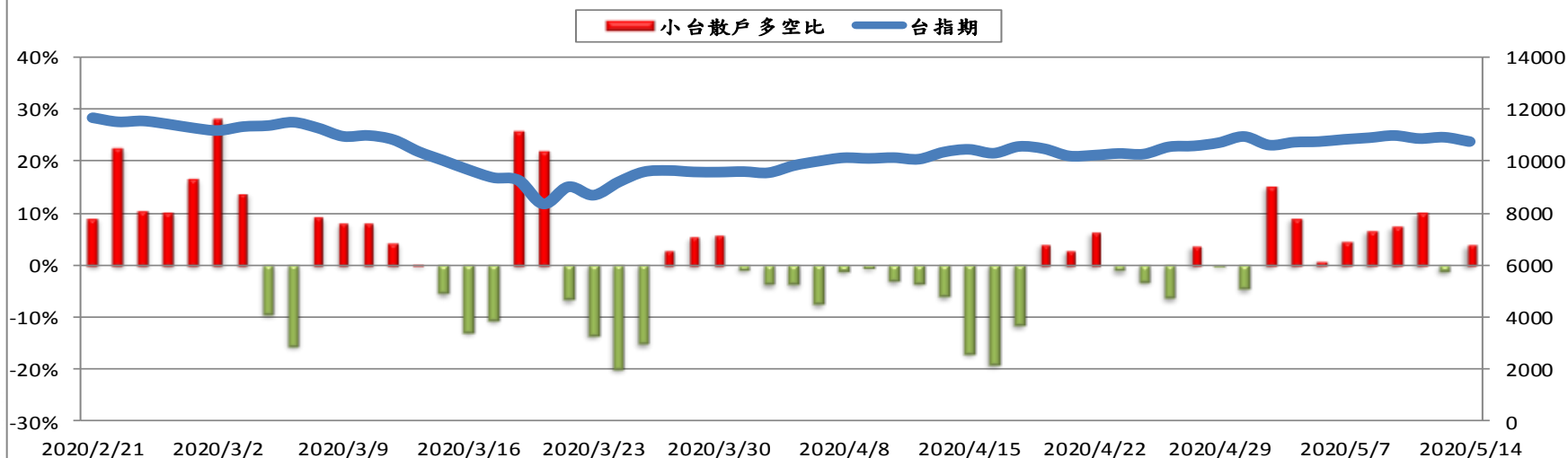


外資買賣權淨部位契約金額V.S台指期

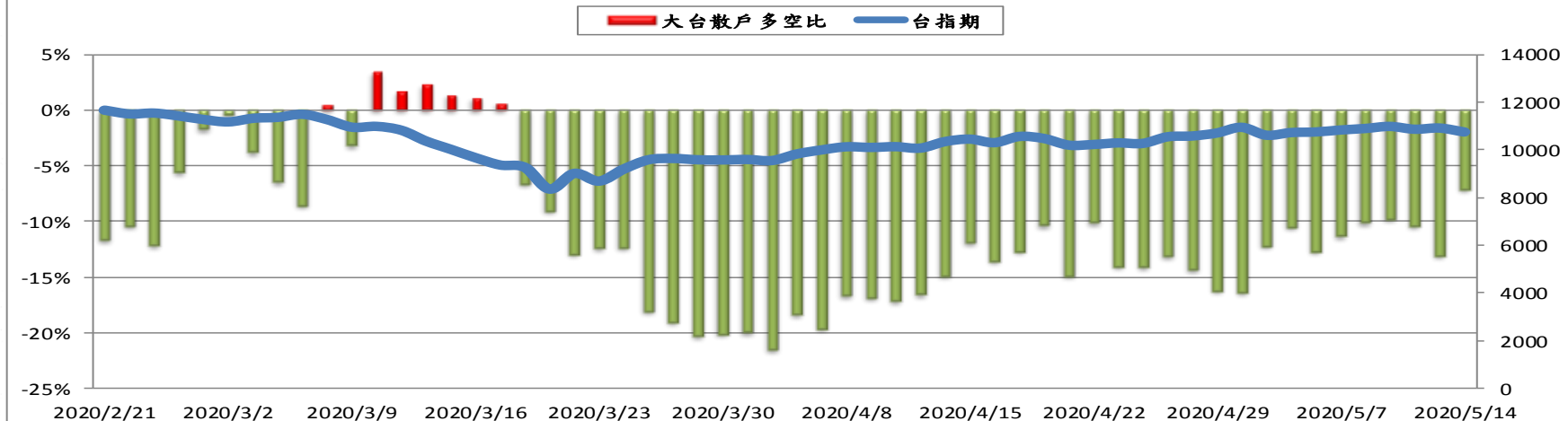
■ 外資買權淨部位 ■ 外資賣權淨部位 — 台指期



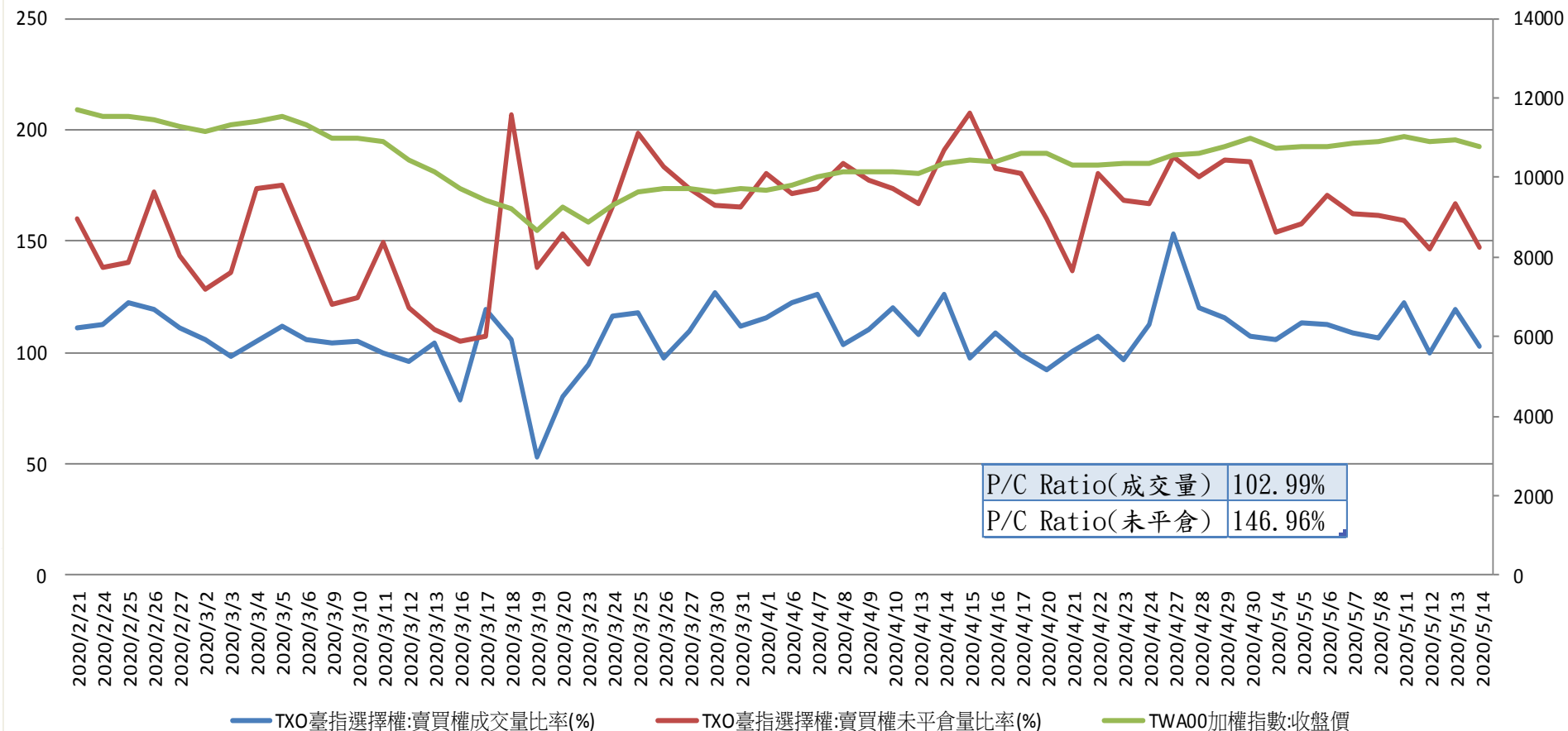
台指期與小台散戶多空比(%)



台指期與大台散戶多空比(%)



台指選擇權買賣成交量比率&未平倉比率 v.s 加權指數收盤價



台指月選未平倉量

增減	未平倉量	買權 CALL	202005 履約價	賣權 PUT	未平倉量	增減
-15	442		9800		6851	15
1	650		9900		5591	22
12	1912		10000		14657	-504
-3	1186		10100		5764	720
-4	2518		10200		10054	2012
-22	4795		10300		12908	2986
11	3685		10400		12984	4001
-22	2903		10500		17017	4669
-4	6626		10600		11417	504
170	3984		10700		6935	563
3733	14554		10800		9484	-418
4173	12163		10900		3884	118
4654	20257		11000		2775	-272
4730	24773		11100		691	50
2851	17883		11200		298	-115
1876	13778		11300		297	16
-407	6743		11400		142	5
503	5523		11500		59	-1
350	3304		11600		32	0