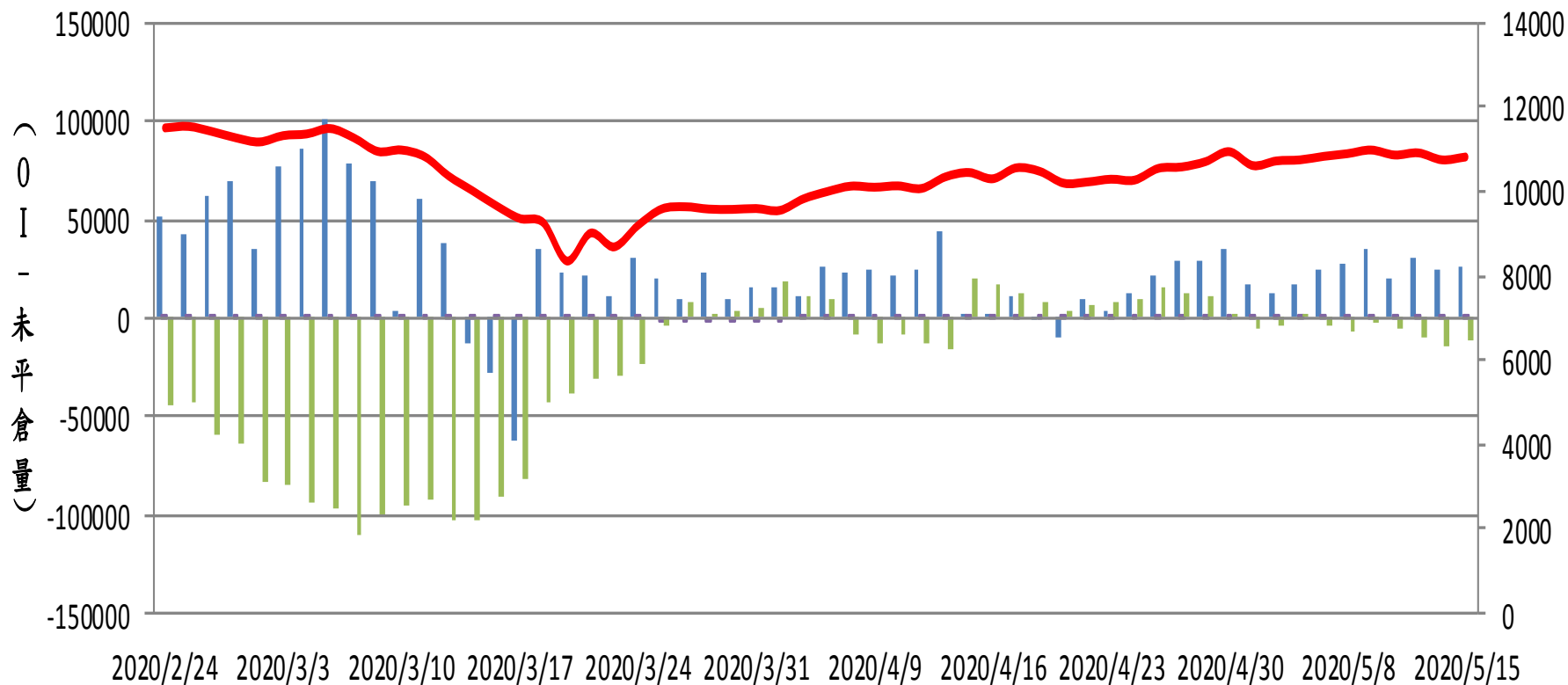
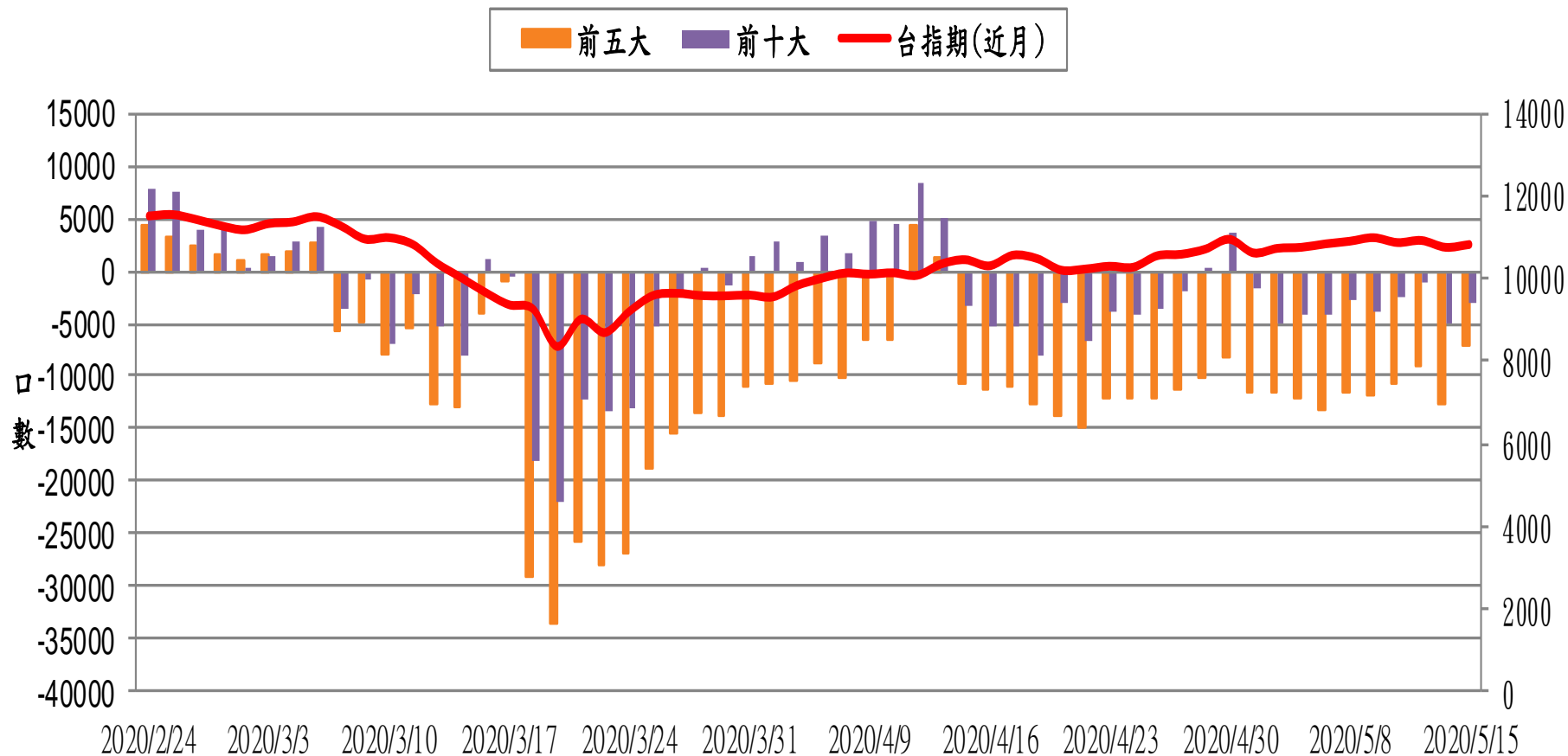


選擇權三大法人未平倉口數 VS 台指期(近月)

■ 自營 ■ 投信 ■ 外資 — 台指期(近月)

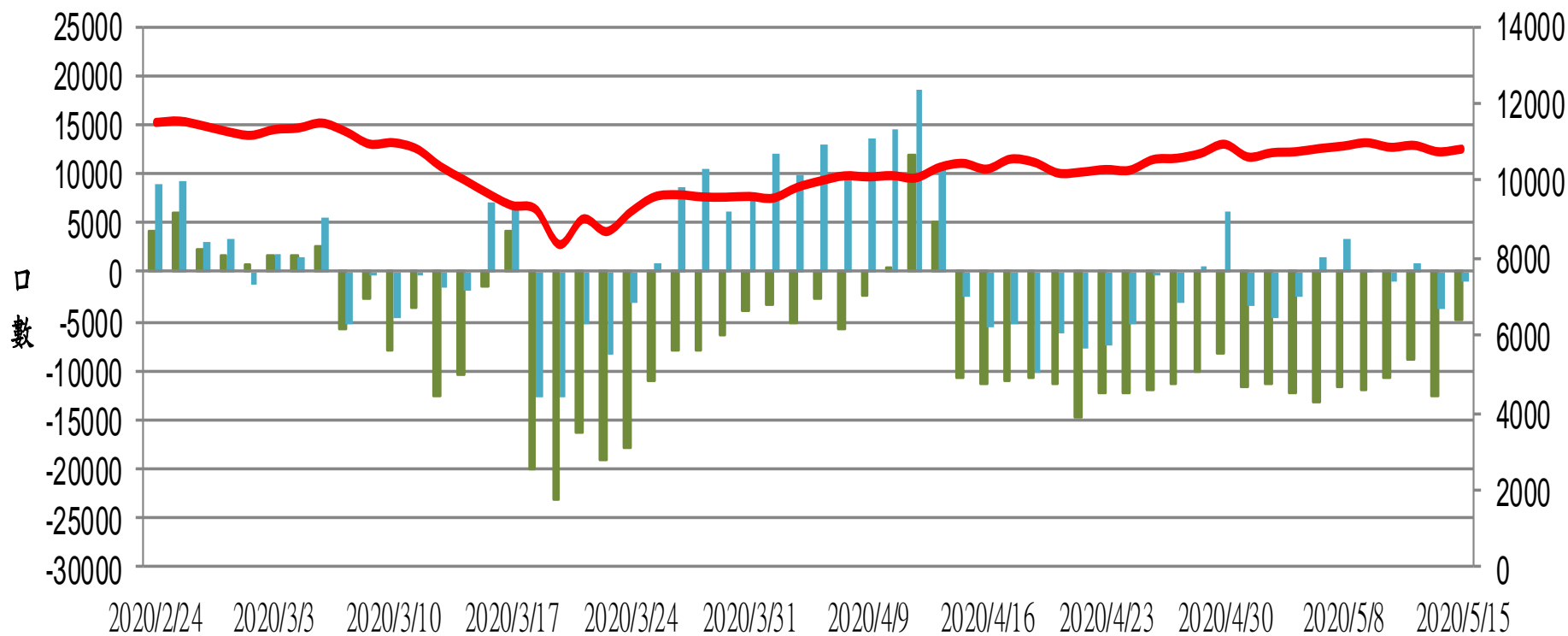


台指期(近月) VS 期貨大額法人未平倉口數

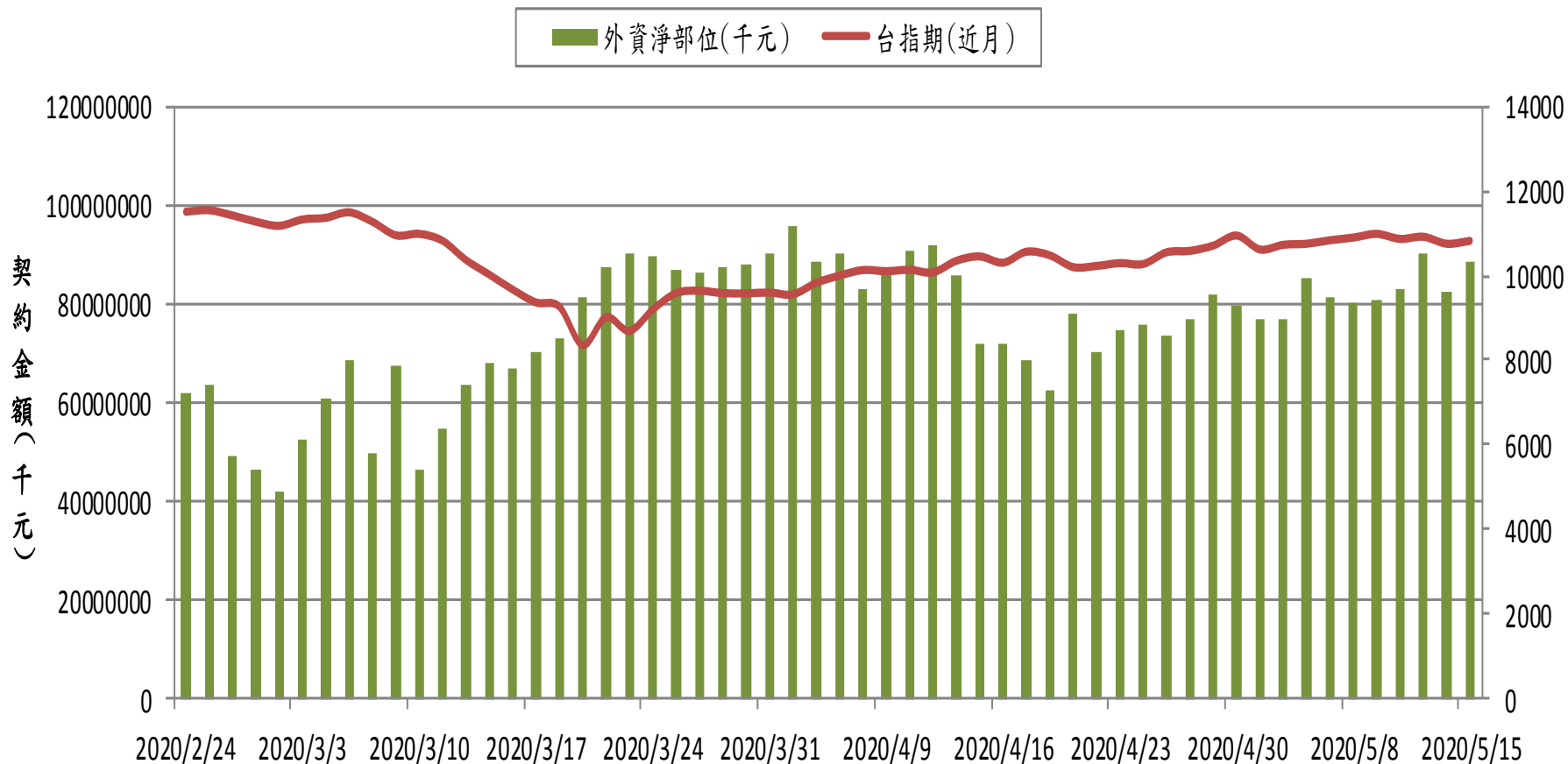


台指期(近月) VS 期貨特定法人未平倉口數

■ 前五特
 ■ 前十特
 — 台指期(近月)

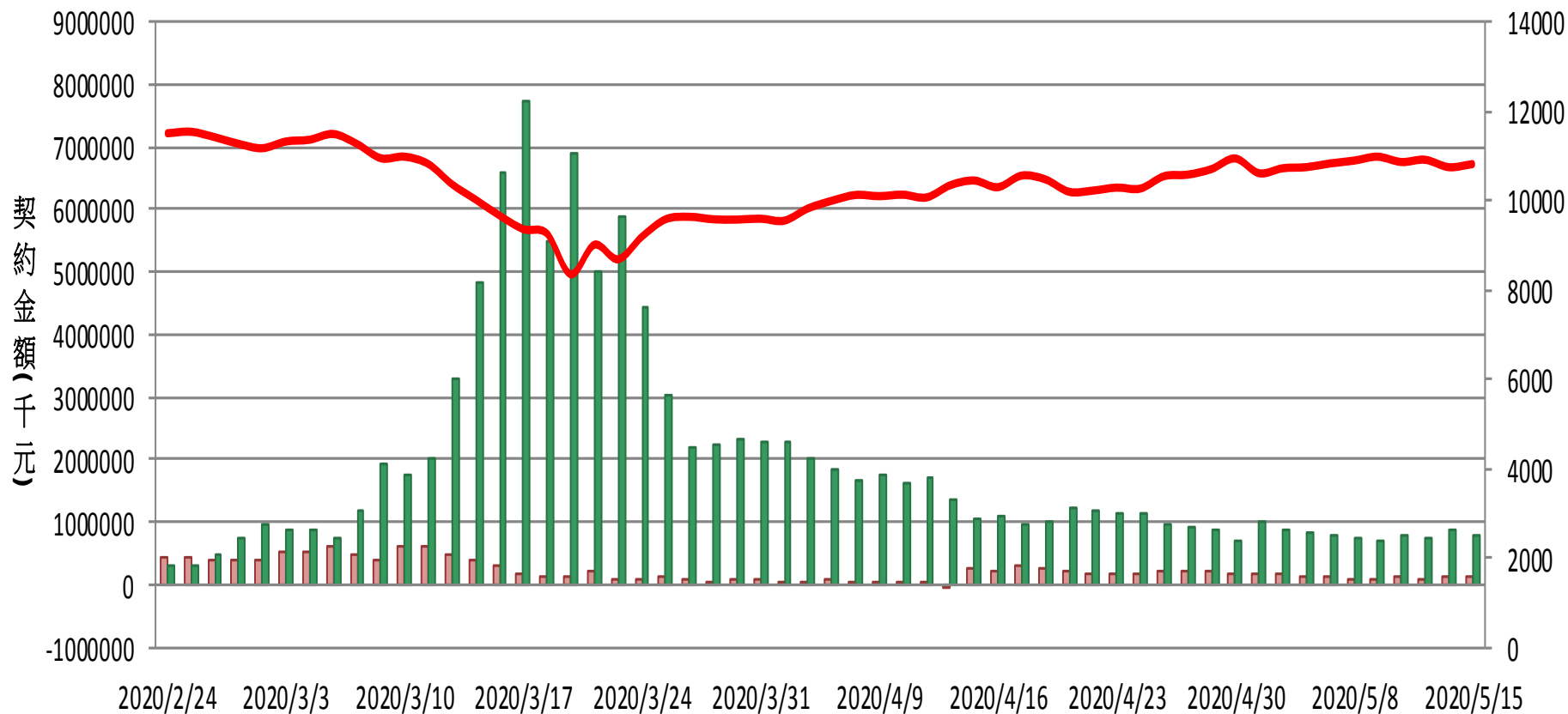


外資台指期與選擇權淨部位契約金額 VS 台指期(近月)

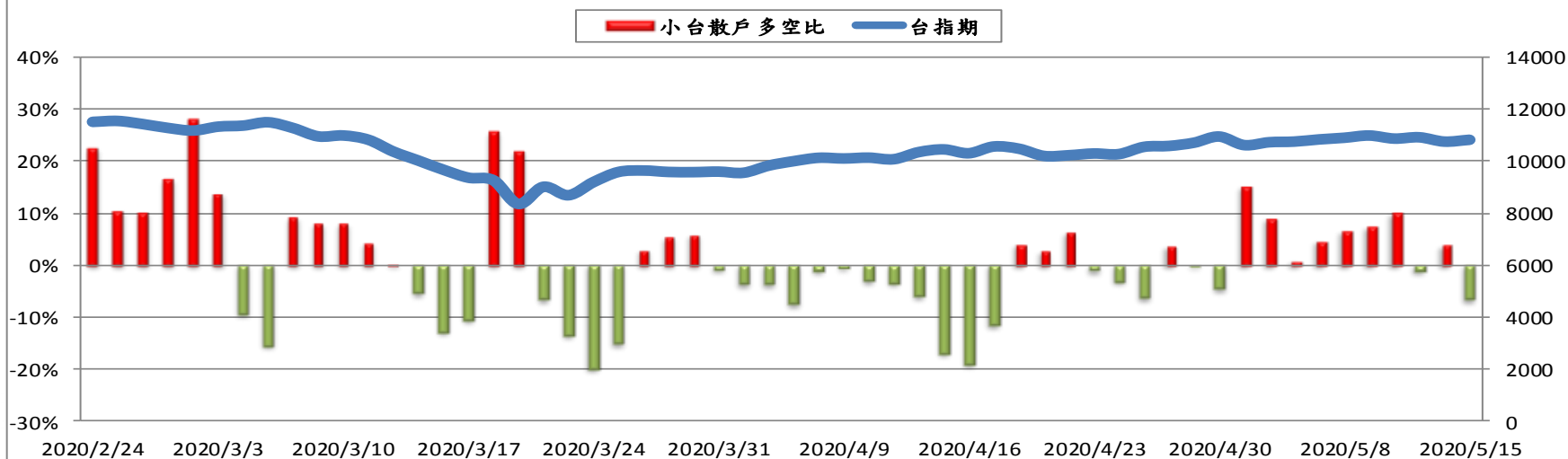


外資買賣權淨部位契約金額V.S台指期

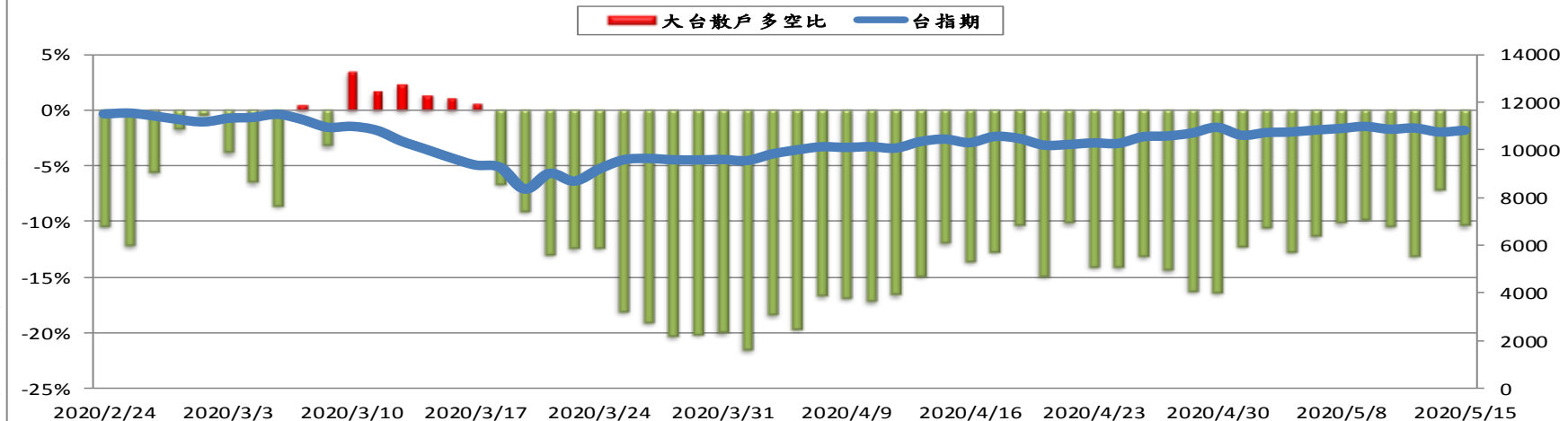
■ 外資買權淨部位 ■ 外資賣權淨部位 — 台指期



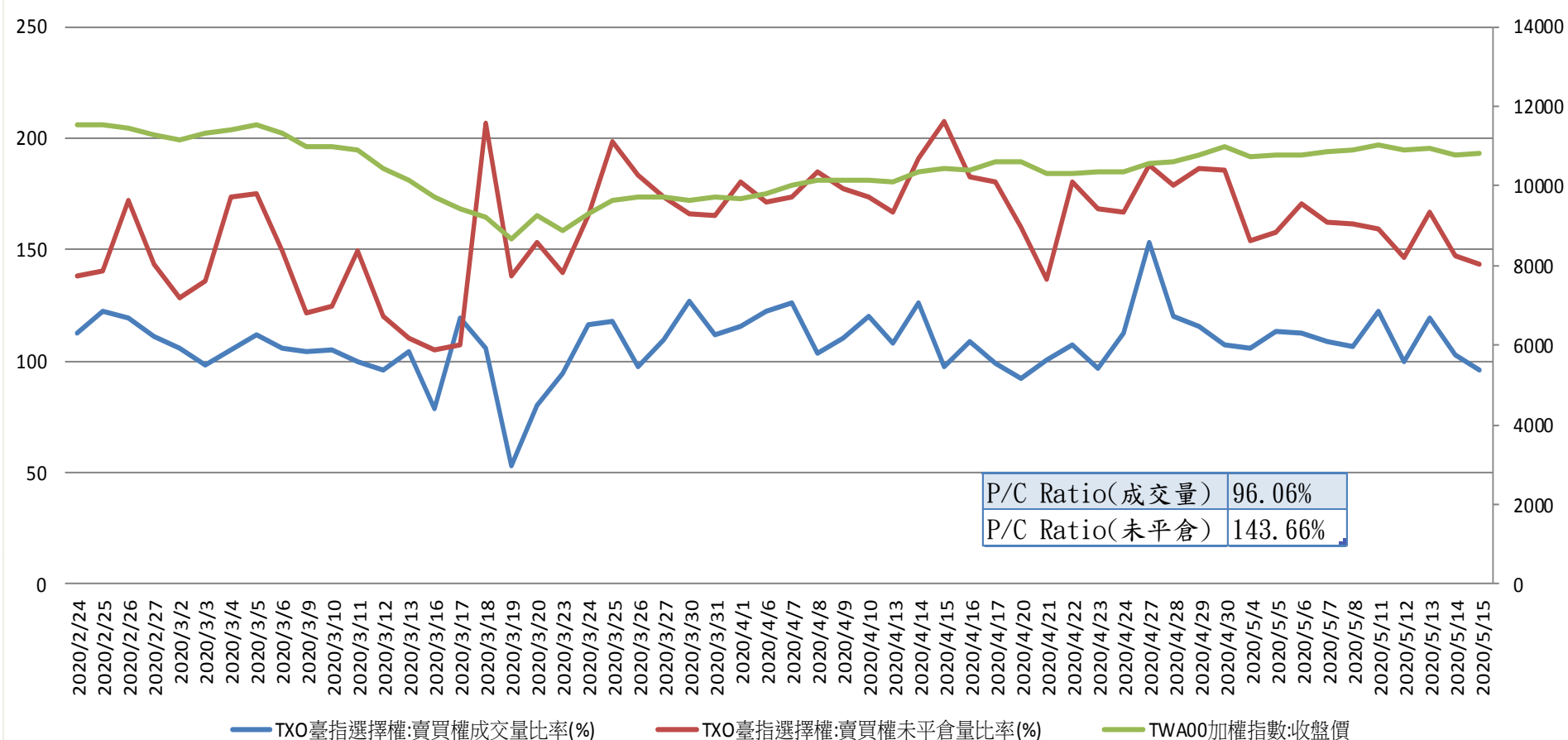
台指期與小台散戶多空比(%)



台指期與大台散戶多空比(%)



台指選擇權買賣成交量比率&未平倉比率 v.S 加權指數收盤價



台指月選未平倉量

增減	未平倉量	買權 CALL	202005 履約價	賣權 PUT	未平倉量	增減
-9	641		9900		5243	-348
-12	1900		10000		15715	1058
-1	1185		10100		6904	1140
8	2526		10200		11649	1595
-24	4771		10300		14246	1338
42	3727		10400		15587	2603
-85	2818		10500		17601	584
12	6638		10600		12861	1444
1355	5339		10700		8411	1476
-268	14286		10800		11575	2091
1301	13464		10900		4338	454
3034	23291		11000		2712	-63
2432	27205		11100		732	41
-1503	16380		11200		279	-19
1	13779		11300		295	-2
-455	6288		11400		142	0
-144	5379		11500		59	0
-160	3144		11600		32	0
-93	5396		11700		46	0