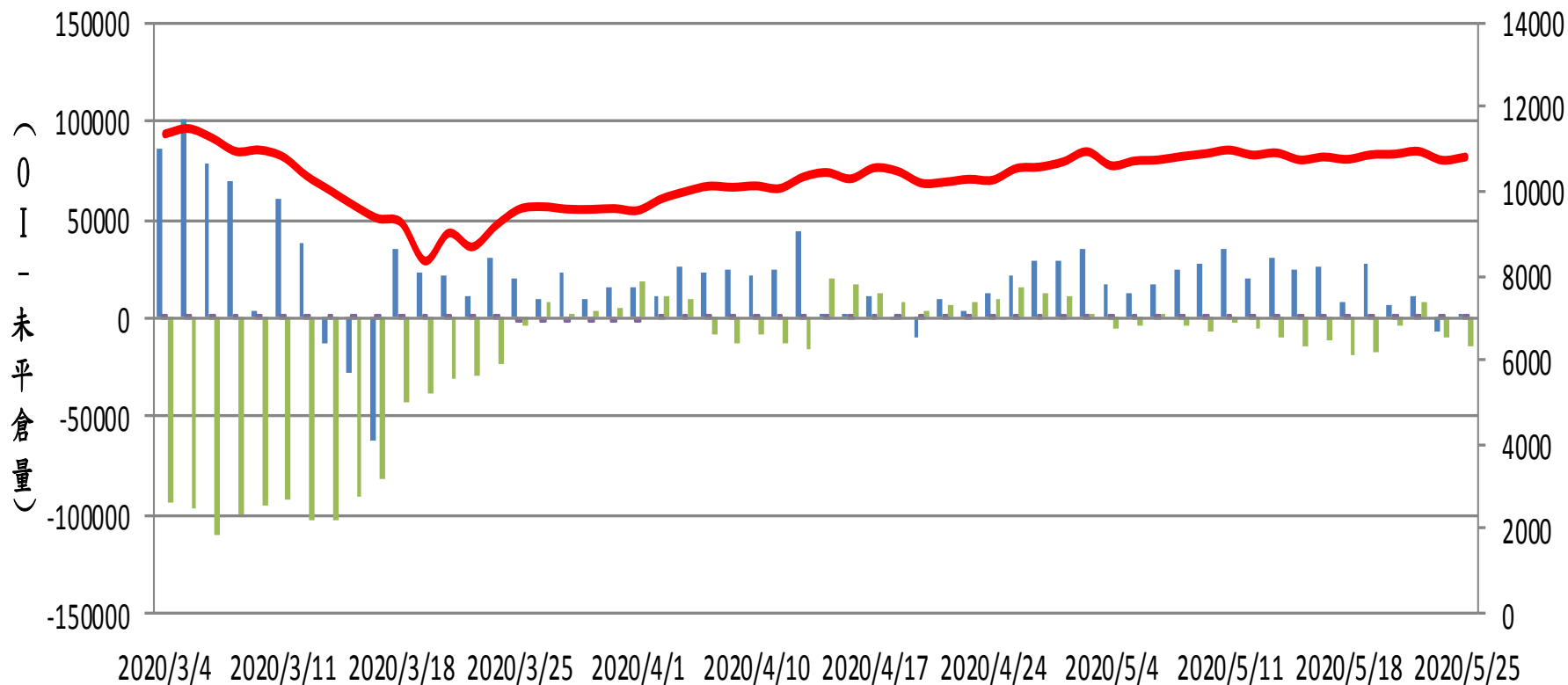
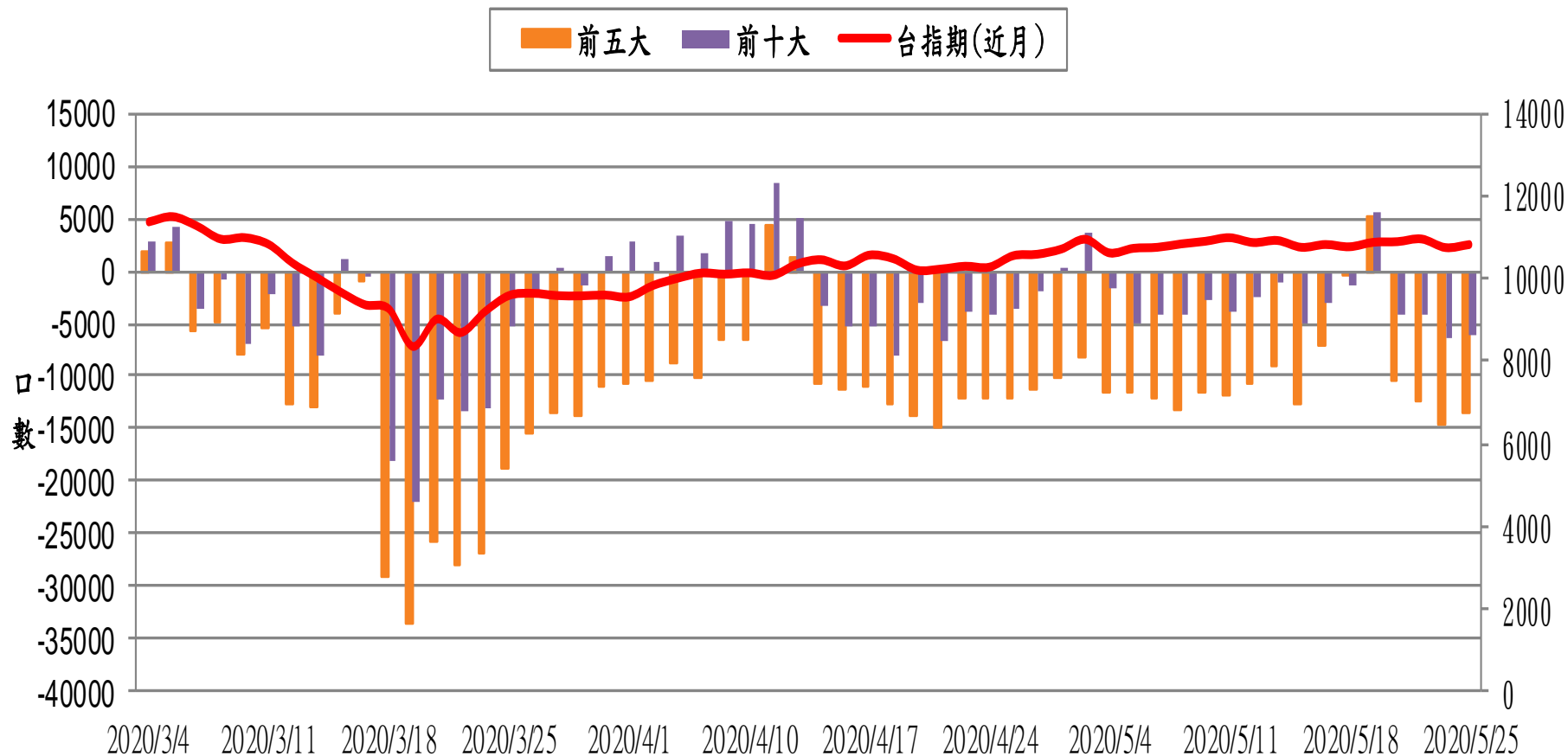


### 選擇權三大法人未平倉口數 VS 台指期(近月)

■ 自營 ■ 投信 ■ 外資 — 台指期(近月)

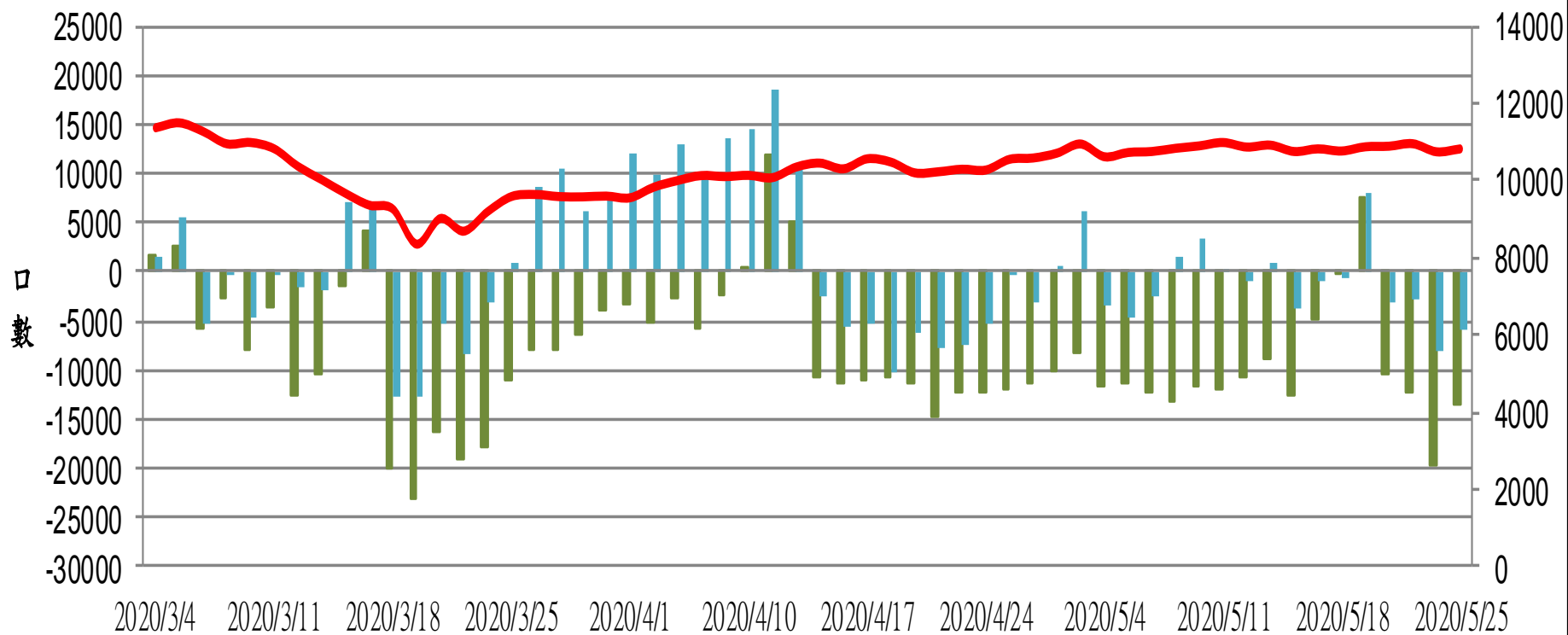


## 台指期(近月) VS 期貨大額法人未平倉口數

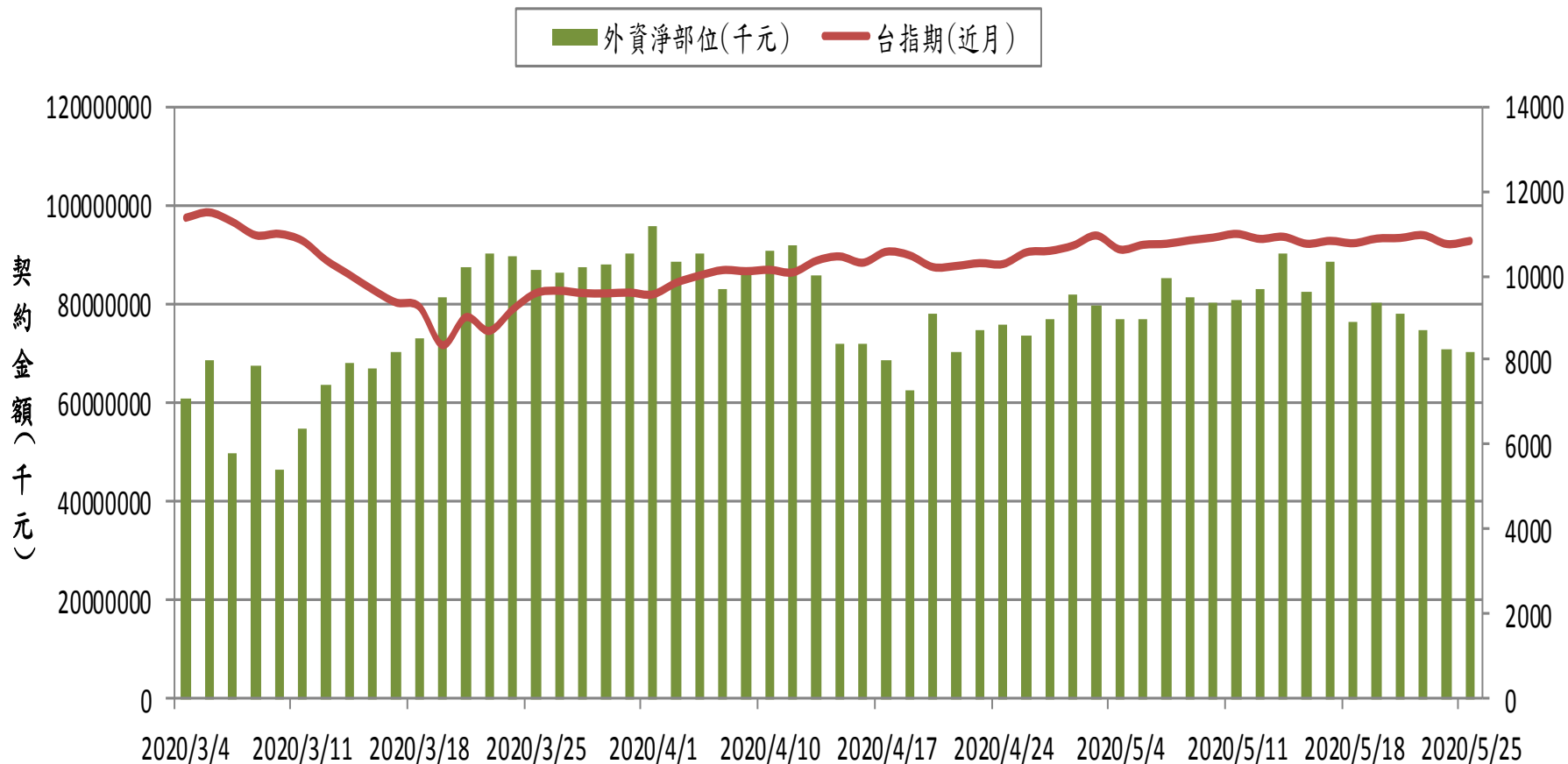


## 台指期(近月) VS 期貨特定法人未平倉口數

前五特 前十特 台指期(近月)

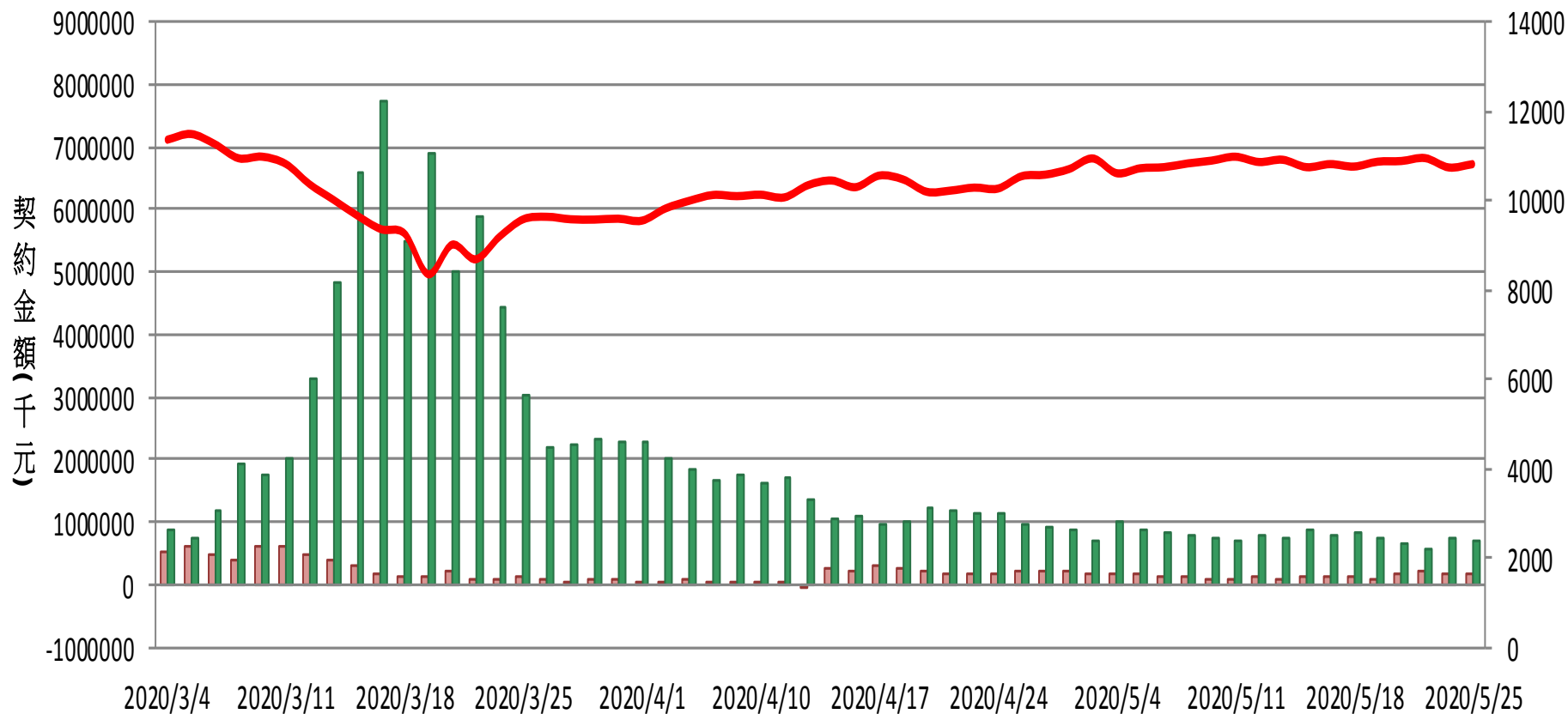


## 外資台指期與選擇權淨部位契約金額 VS 台指期(近月)

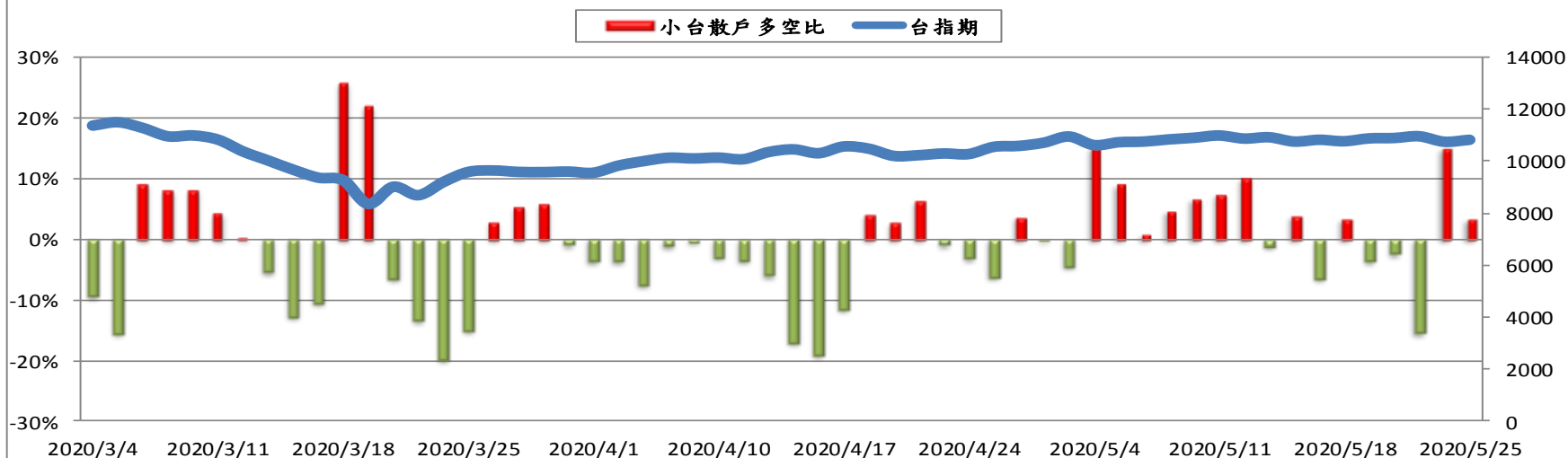


### 外資買賣權淨部位契約金額V.S台指期

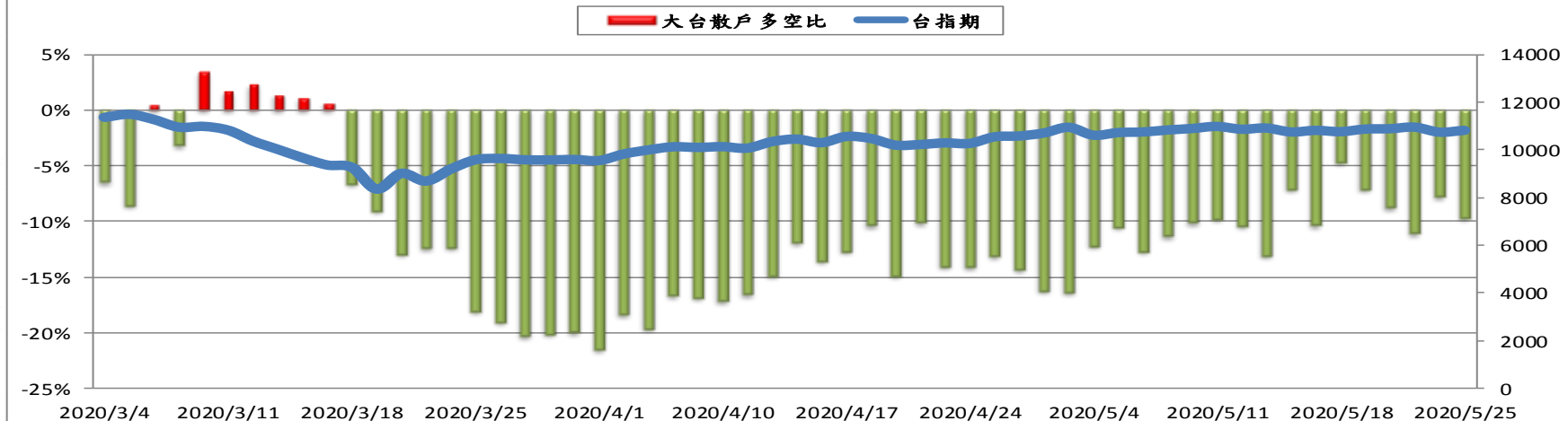
■ 外資買權淨部位    ■ 外資賣權淨部位    — 台指期



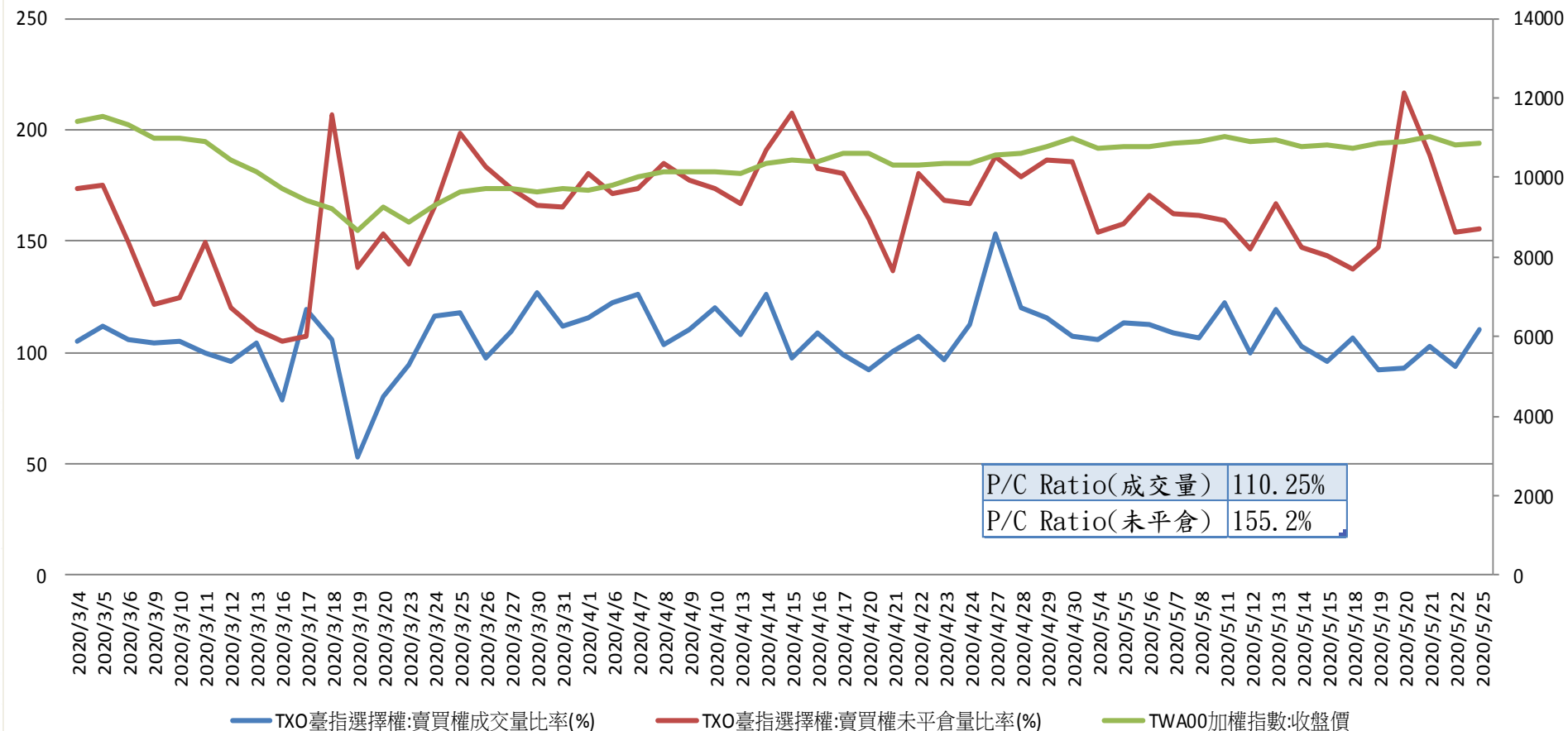
台指期與小台散戶多空比(%)



台指期與大台散戶多空比(%)



### 台指選擇權買賣成交量比率&未平倉比率 v.s 加權指數收盤價





# 台指月選未平倉量

| 增減   | 未平倉量  | 買權 CALL | 202006<br>履約價 | 賣權 PUT | 未平倉量  | 增減   |
|------|-------|---------|---------------|--------|-------|------|
| 0    | 99    |         | 9900          |        | 5969  | 1262 |
| 21   | 1047  |         | 10000         |        | 29558 | 1955 |
| 8    | 136   |         | 10100         |        | 4211  | 220  |
| 14   | 1247  |         | 10200         |        | 44010 | 1281 |
| 3    | 283   |         | 10300         |        | 4333  | 45   |
| 6    | 451   |         | 10400         |        | 6463  | 92   |
| -18  | 809   |         | 10500         |        | 8428  | 1107 |
| 162  | 1440  |         | 10600         |        | 3658  | 109  |
| 82   | 1639  |         | 10700         |        | 3695  | 473  |
| 155  | 3430  |         | 10800         |        | 5322  | 171  |
| 350  | 5312  |         | 10900         |        | 2714  | 43   |
| 1222 | 7500  |         | 11000         |        | 2881  | 24   |
| 1623 | 8404  |         | 11100         |        | 930   | 74   |
| 935  | 9403  |         | 11200         |        | 2238  | 173  |
| 400  | 6301  |         | 11300         |        | 240   | 61   |
| 757  | 9333  |         | 11400         |        | 3963  | -7   |
| 1049 | 8651  |         | 11500         |        | 137   | 1    |
| -121 | 10064 |         | 11600         |        | 2596  | 0    |
| 767  | 3830  |         | 11700         |        | 2     | 0    |