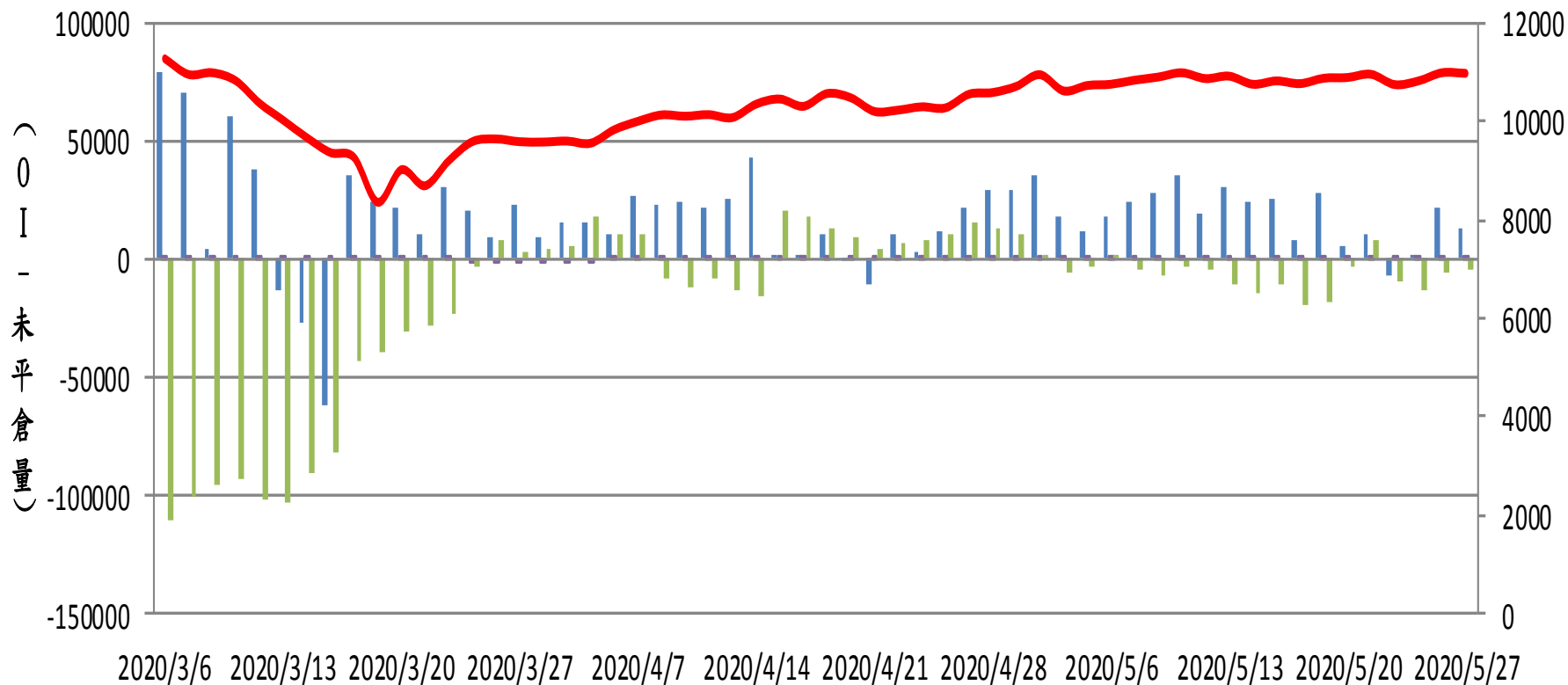
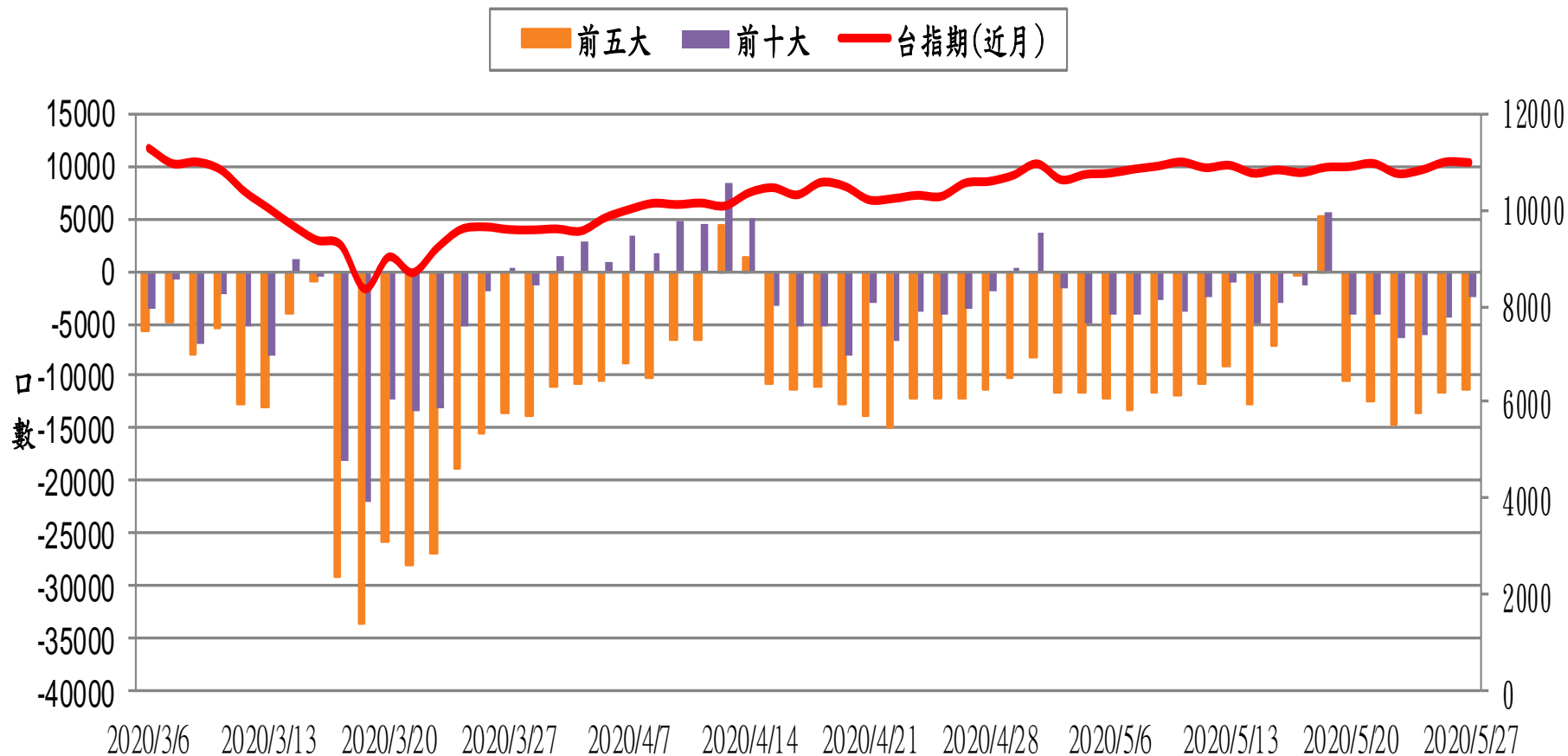


選擇權三大法人未平倉口數 VS 台指期(近月)

■ 自營
 ■ 投信
 ■ 外資
 — 台指期(近月)

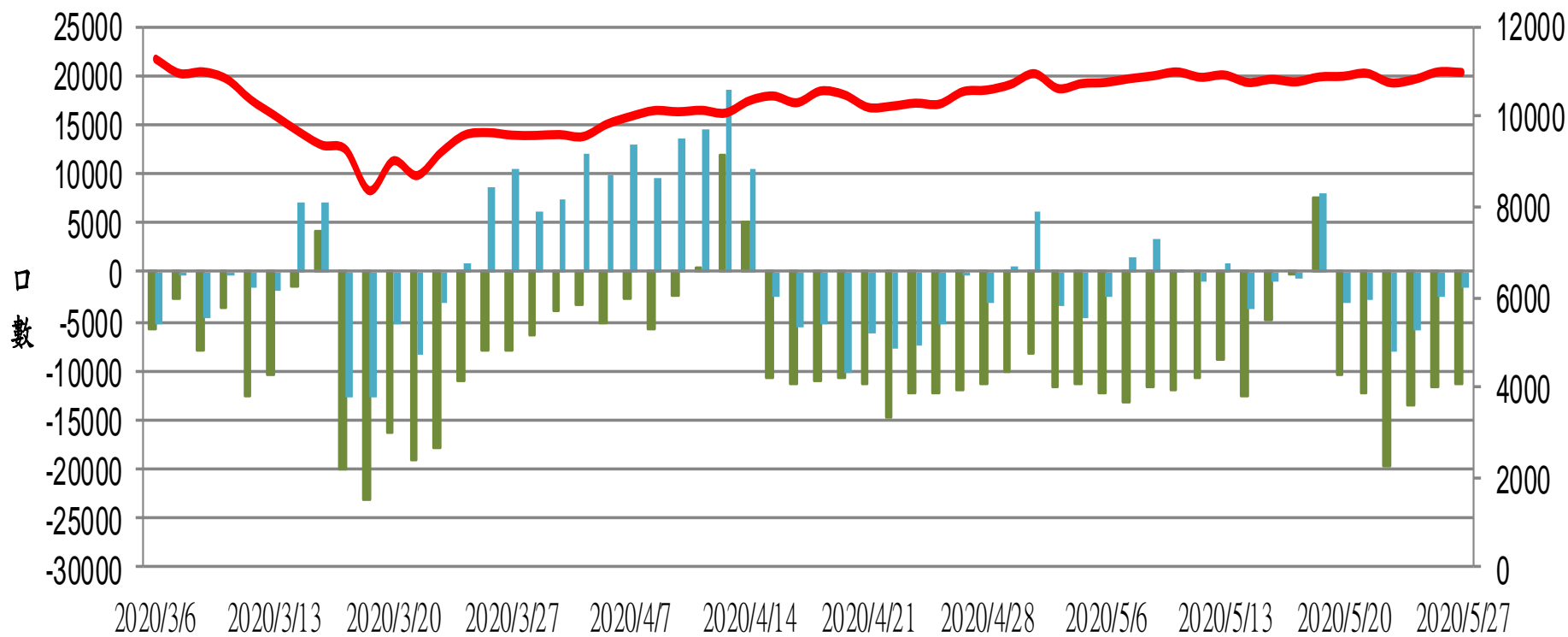


台指期(近月) VS 期貨大額法人未平倉口數

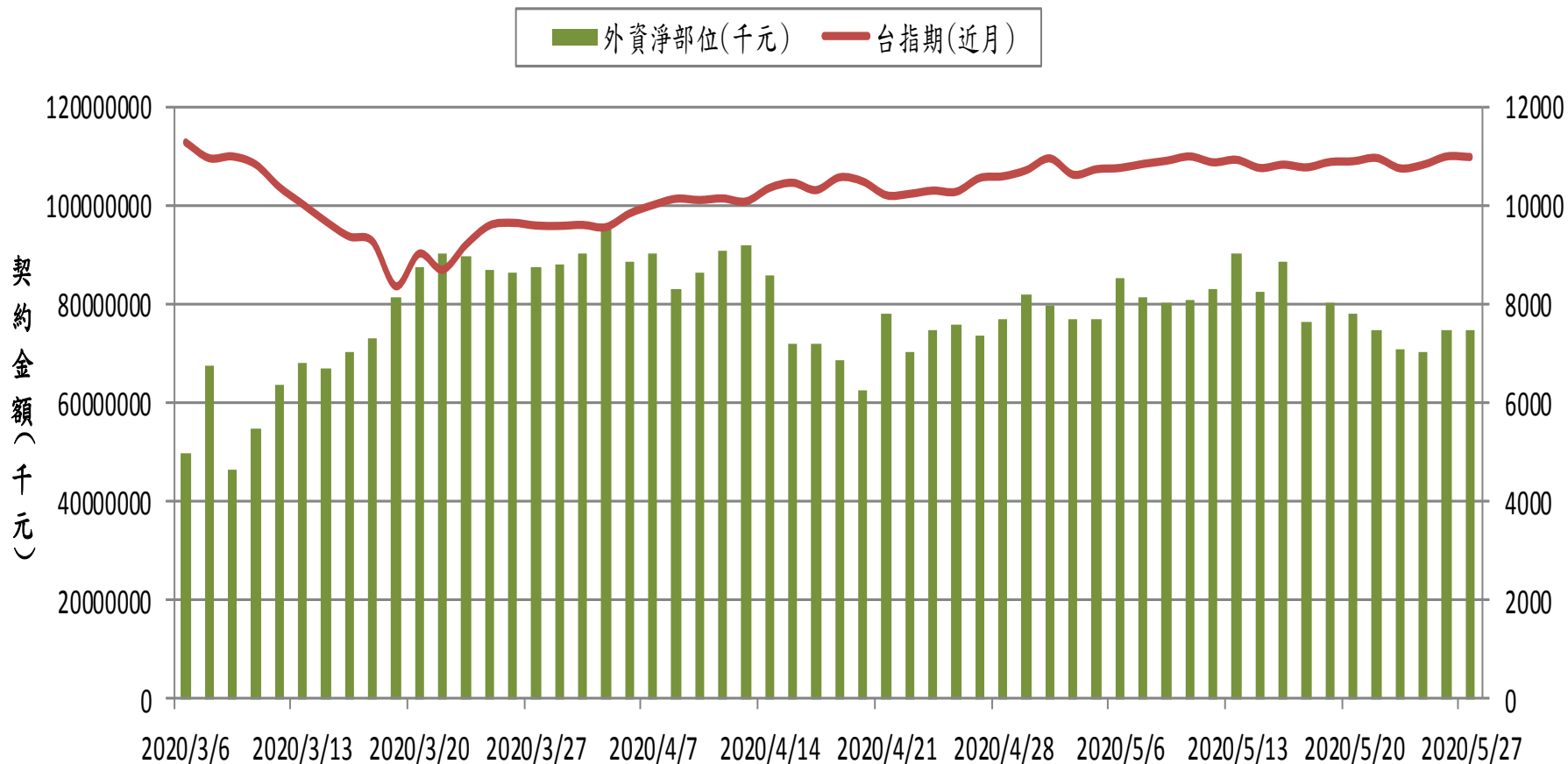


台指期(近月) VS 期貨特定法人未平倉口數

前五特 前十特 台指期(近月)

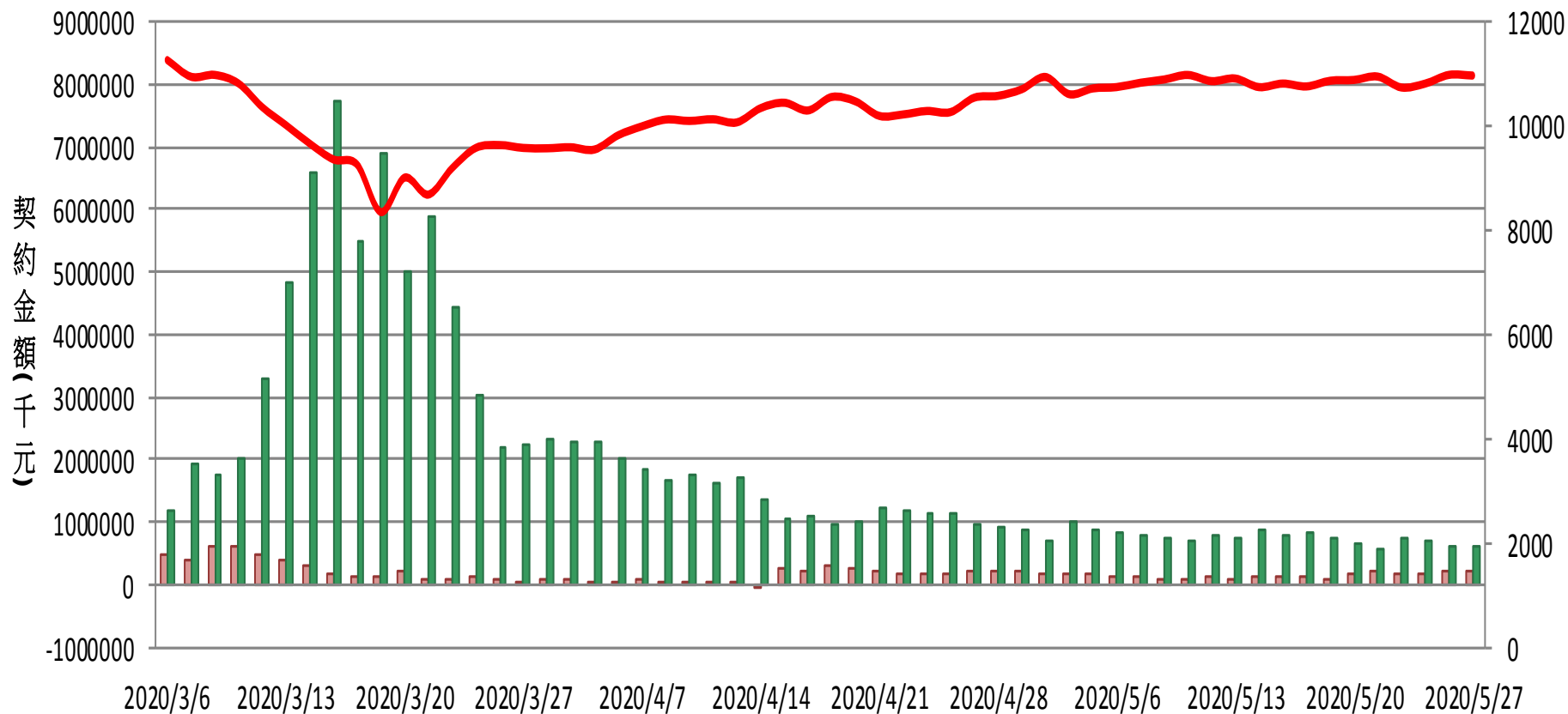


外資台指期與選擇權淨部位契約金額 VS 台指期(近月)

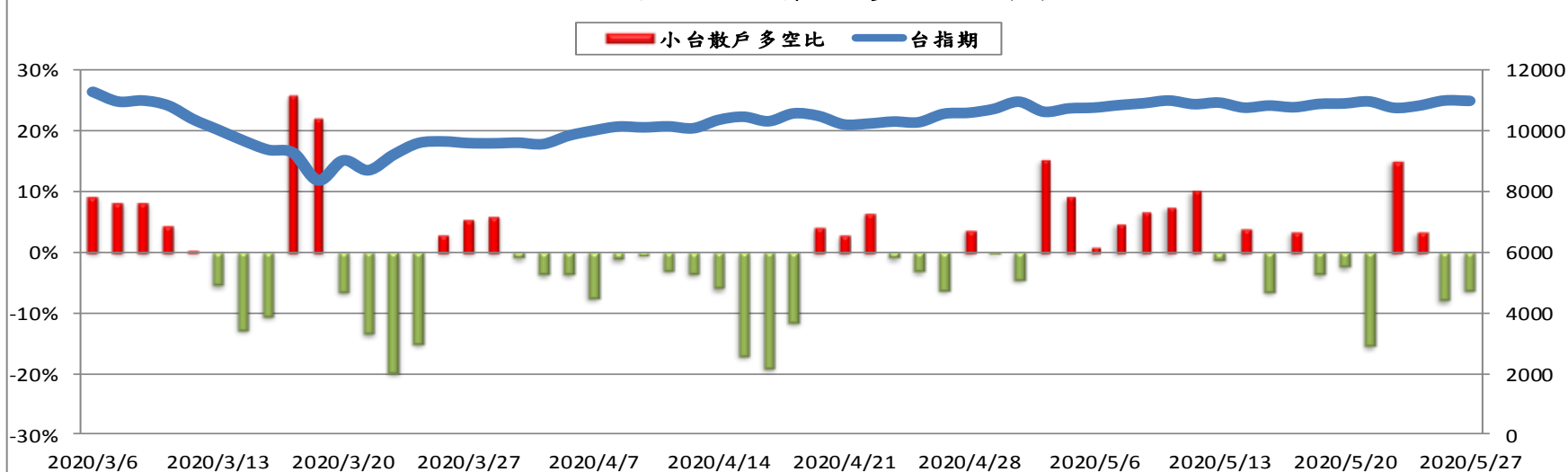


外資買賣權淨部位契約金額V.S台指期

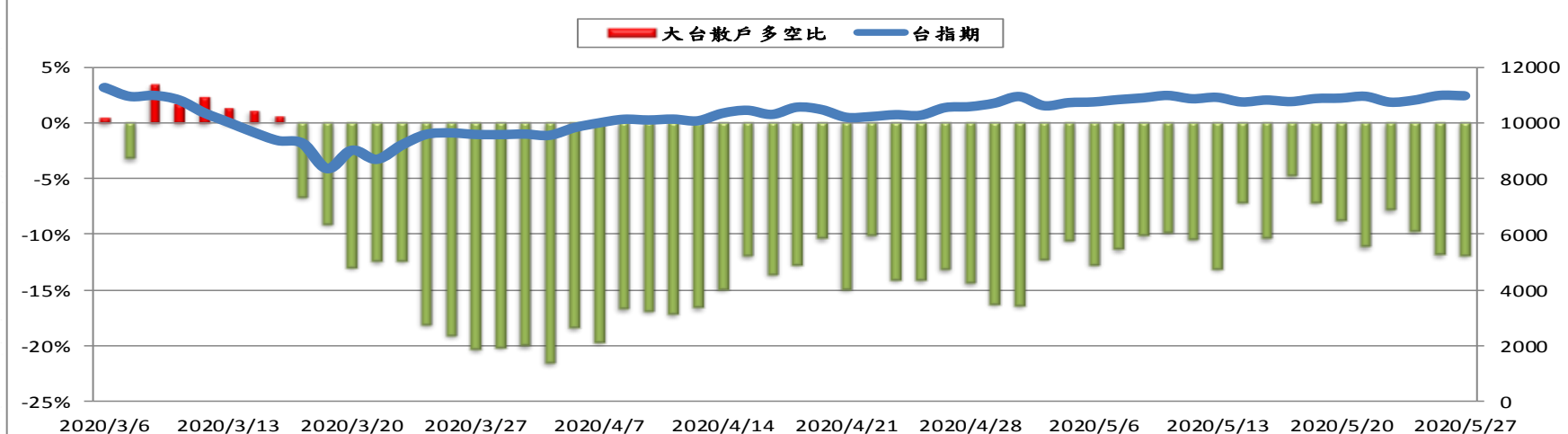
■ 外資買權淨部位 ■ 外資賣權淨部位 — 台指期



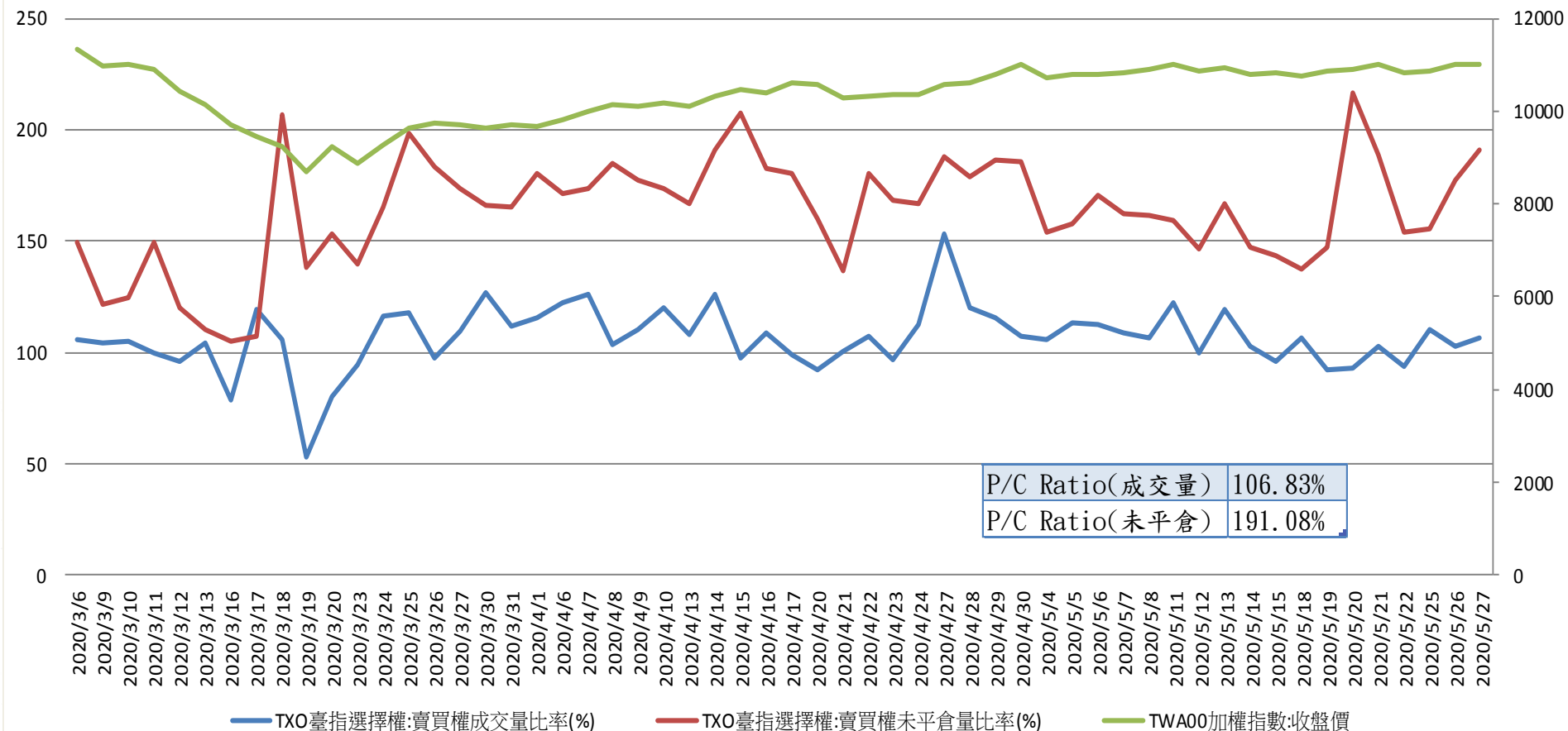
台指期與小台散戶多空比(%)



台指期與大台散戶多空比(%)



台指選擇權買賣成交量比率&未平倉比率 v.s 加權指數收盤價



台指月選未平倉量

增減	未平倉量	買權 CALL	202006 履約價	賣權 PUT	未平倉量	增減
0	134		10100		5118	88
-12	1241		10200		44331	142
-7	272		10300		4712	-42
23	442		10400		8155	766
-127	678		10500		10227	986
18	1436		10600		5602	627
19	1590		10700		4751	446
-68	3346		10800		6349	-78
-116	4810		10900		3599	320
366	7384		11000		3683	383
-51	7985		11100		1243	149
1933	10501		11200		2460	4
247	8213		11300		394	-52
527	10687		11400		3945	-330
1496	10614		11500		155	14
228	10387		11600		2598	-8
3132	7221		11700		3	0
20	2801		11800		2708	1
8	1175		11900		1	0