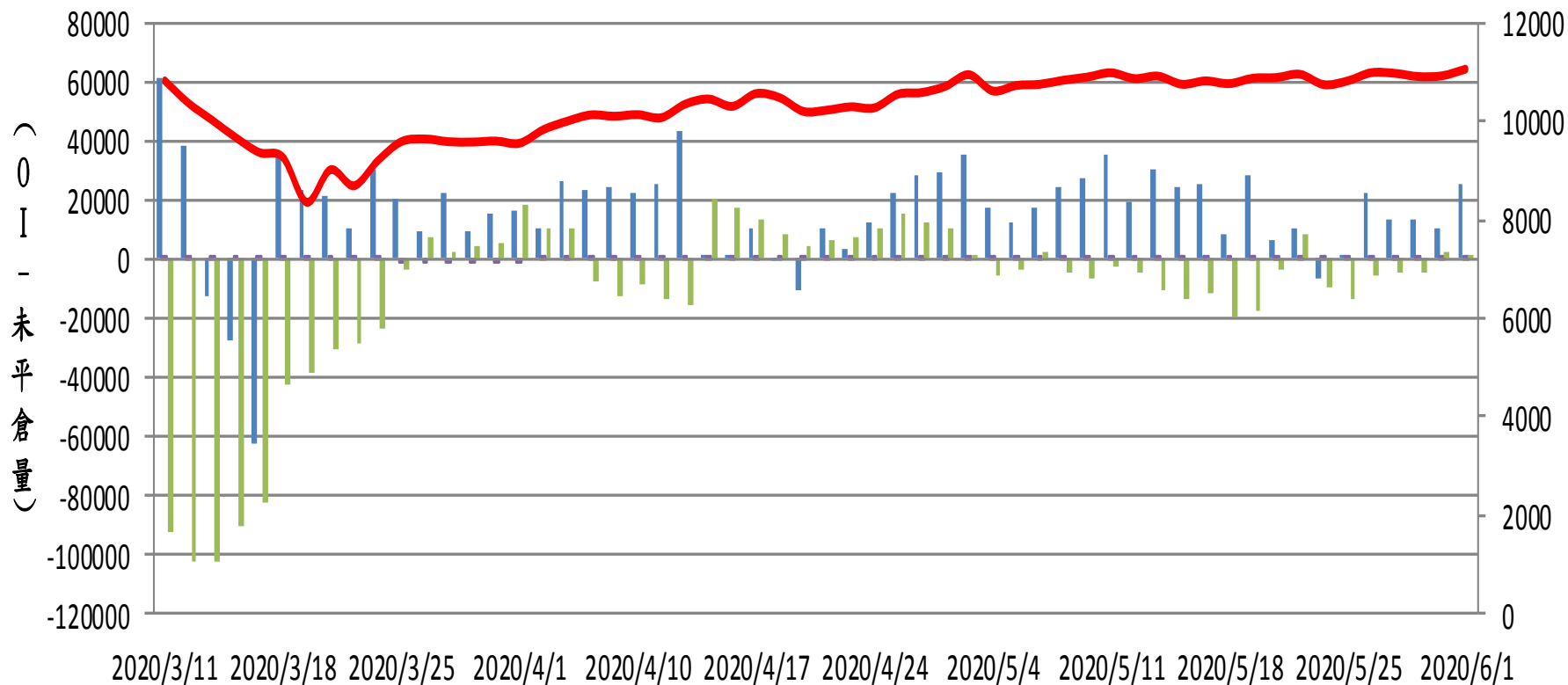
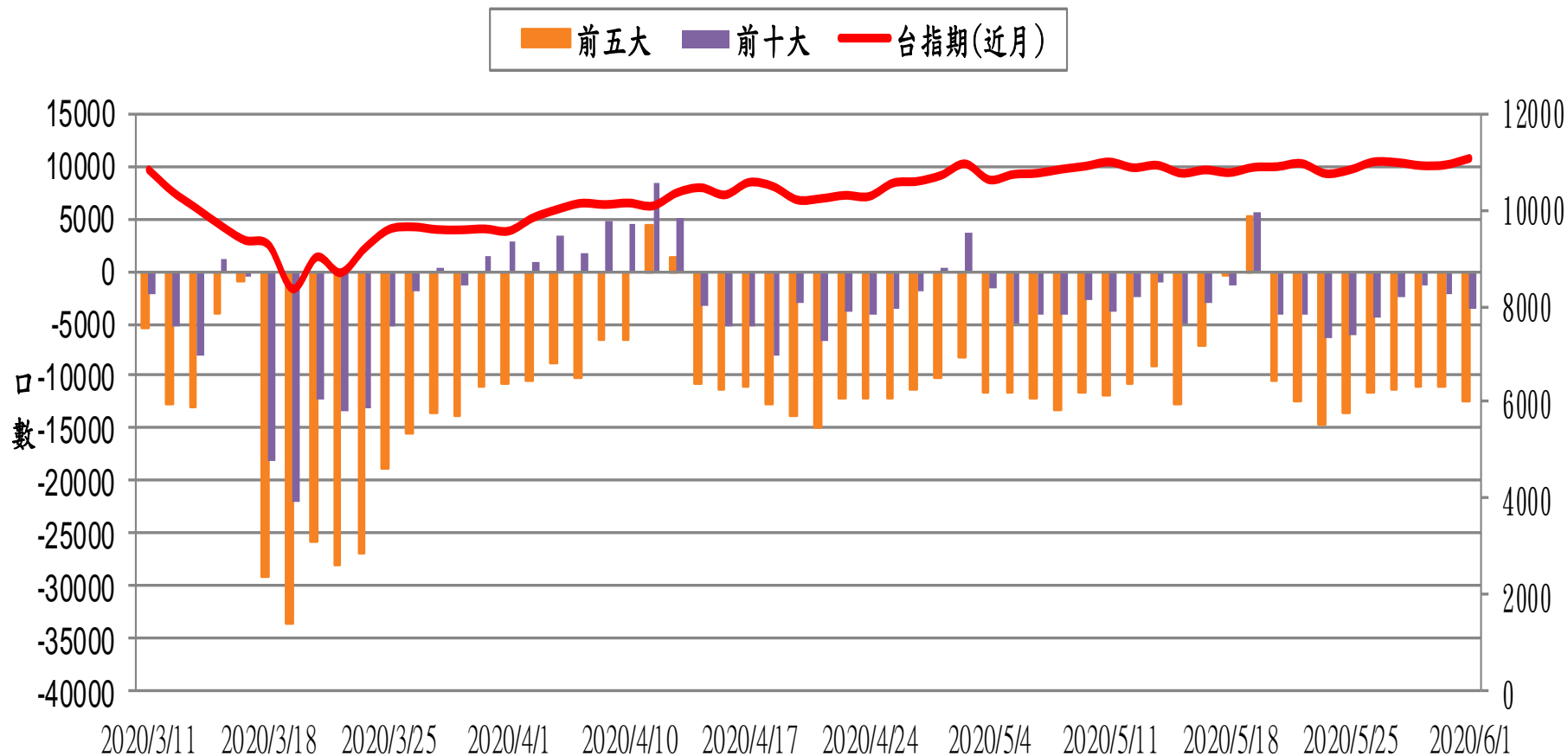


### 選擇權三大法人未平倉口數 VS 台指期(近月)

■ 自營   
 ■ 投信   
 ■ 外資   
 — 台指期(近月)

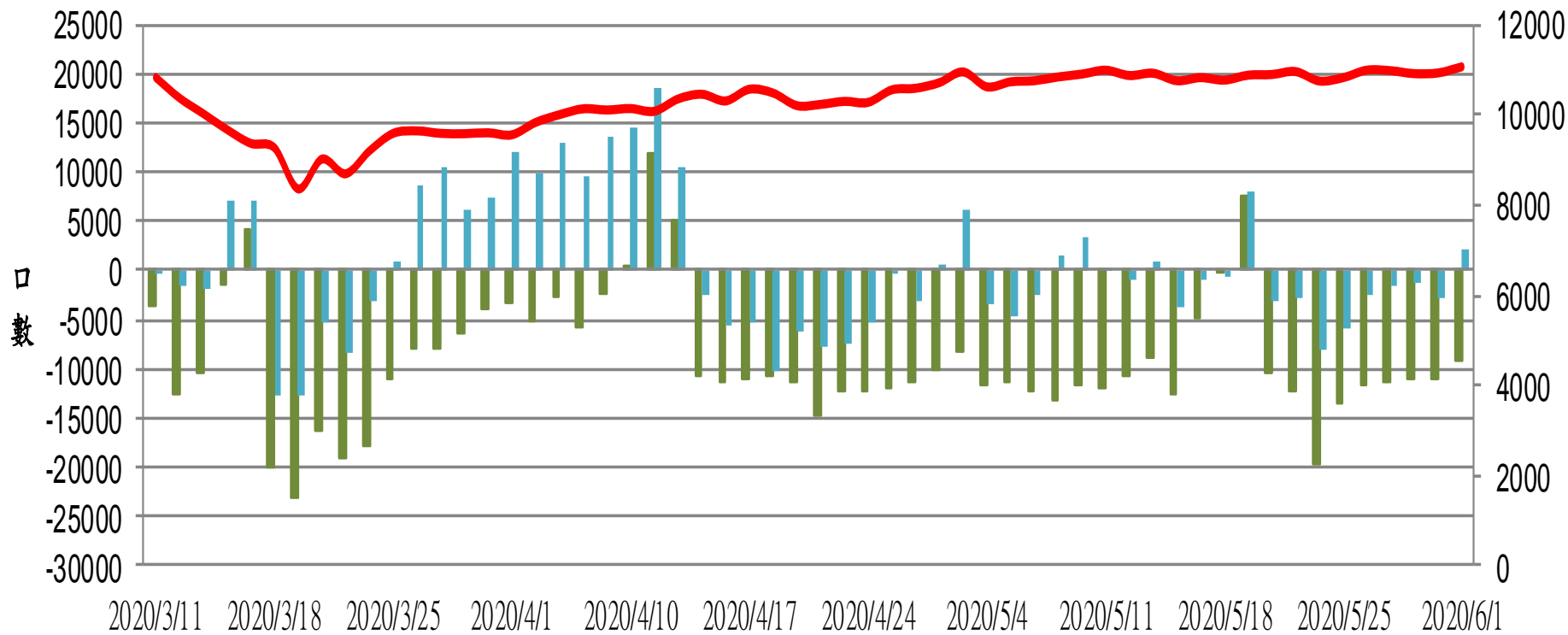


## 台指期(近月) VS 期貨大額法人未平倉口數

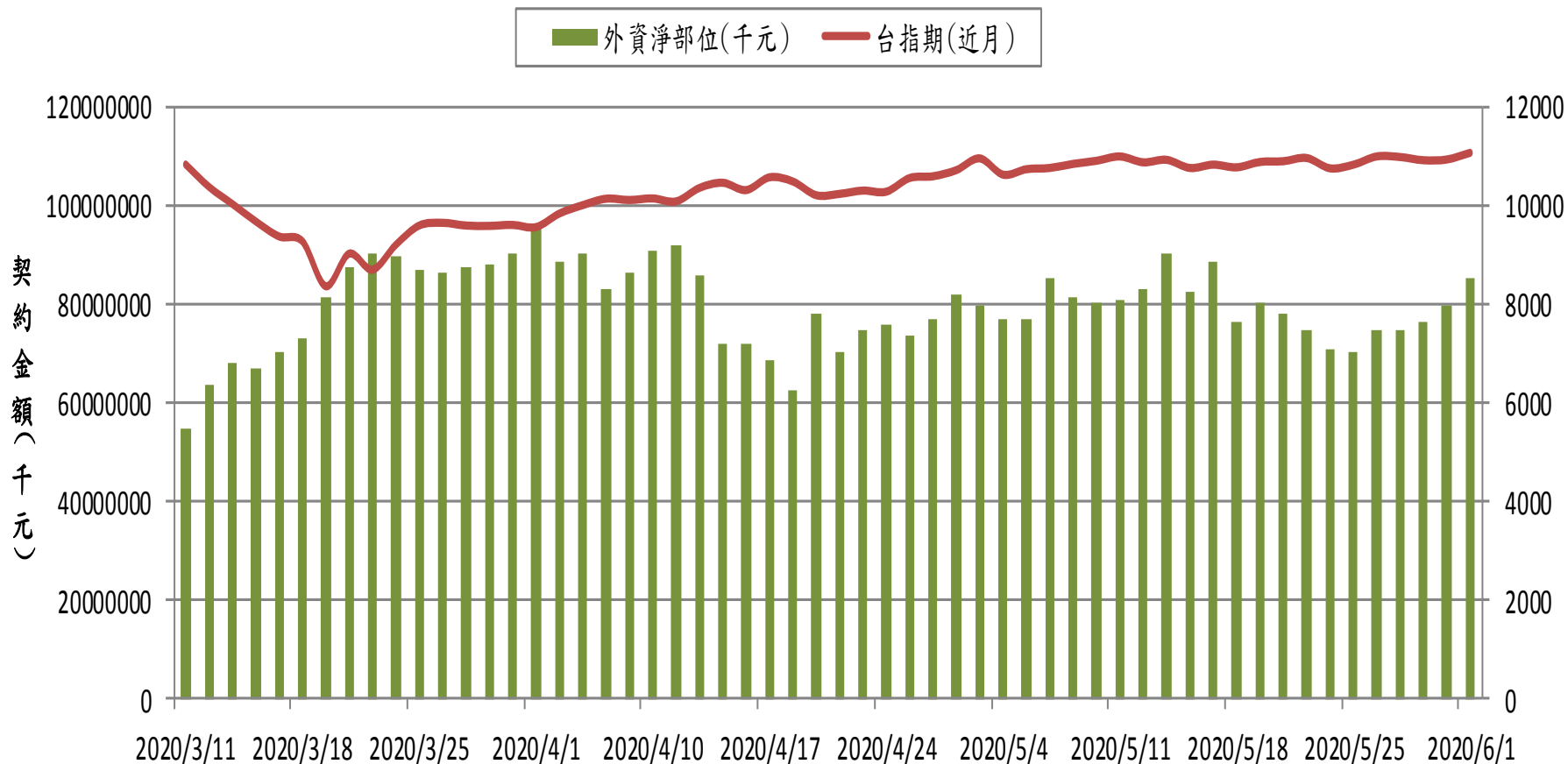


## 台指期(近月) VS 期貨特定法人未平倉口數

前五特 前十特 台指期(近月)

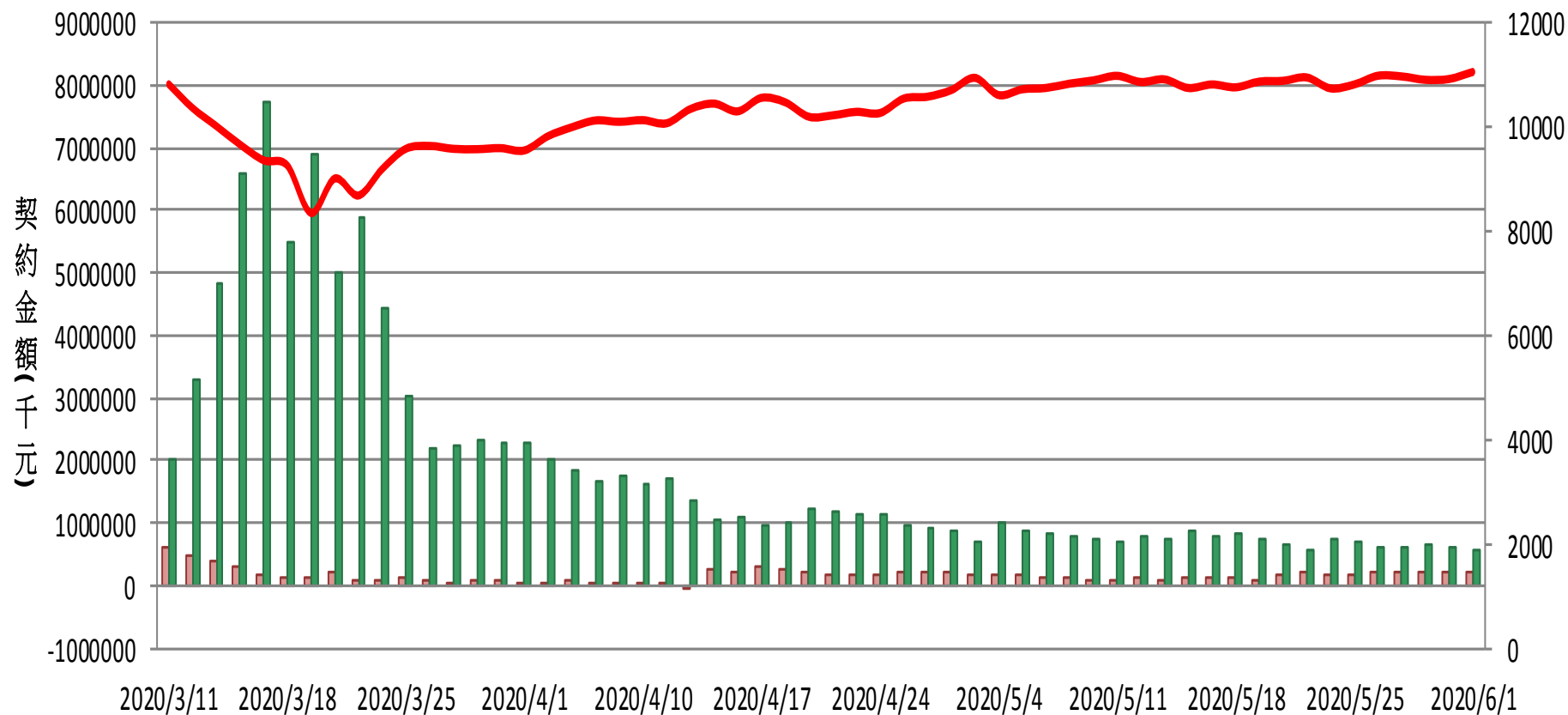


## 外資台指期與選擇權淨部位契約金額 VS 台指期(近月)

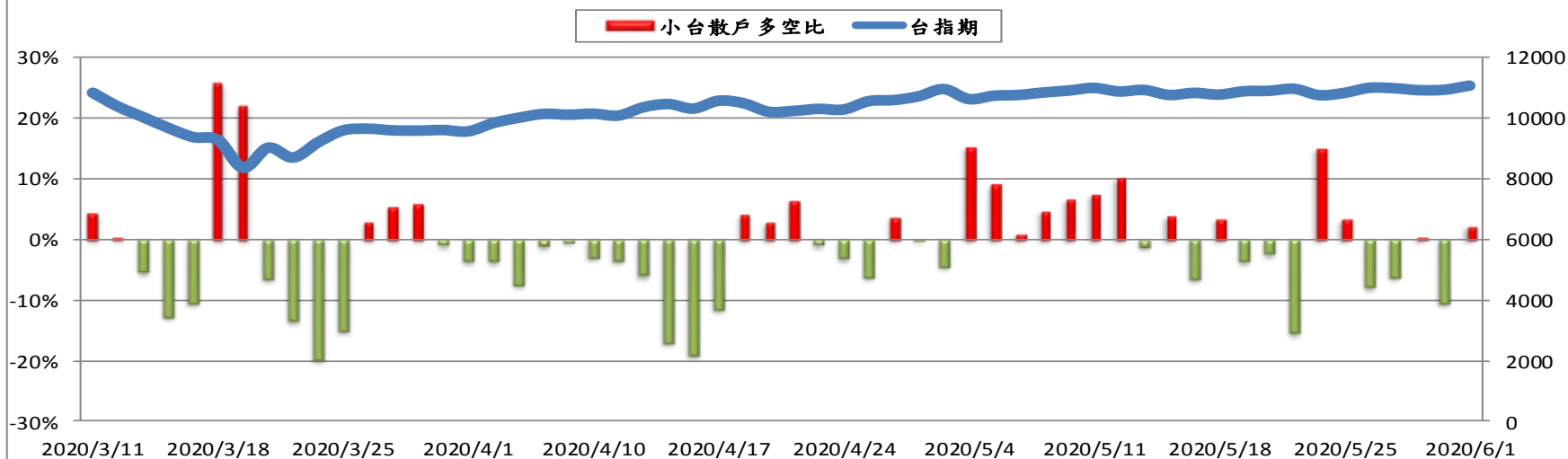


### 外資買賣權淨部位契約金額V.S台指期

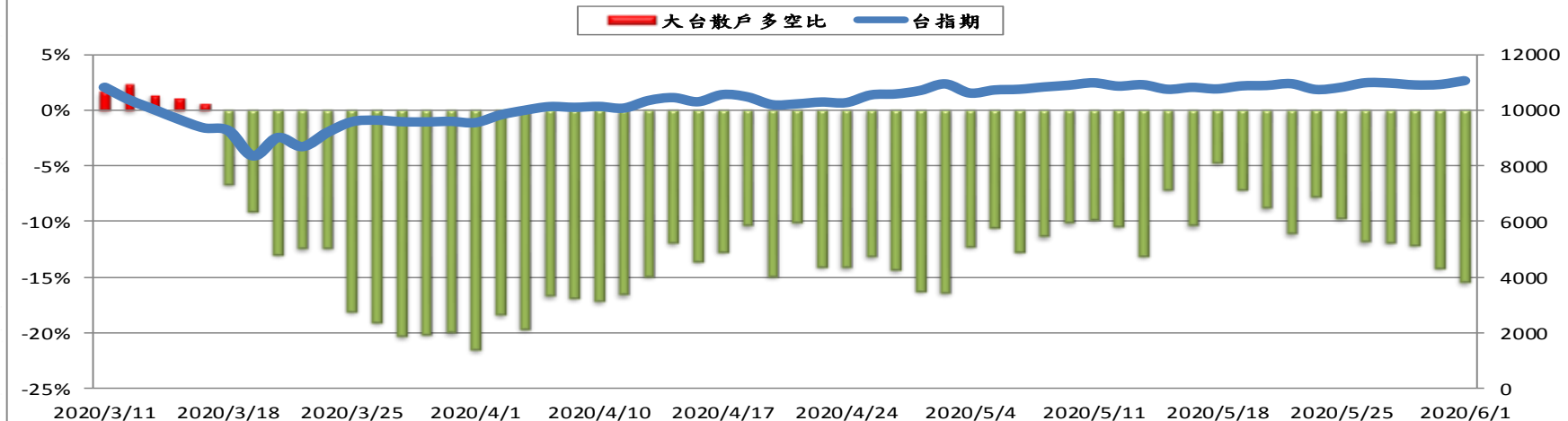
■ 外資買權淨部位    ■ 外資賣權淨部位    — 台指期



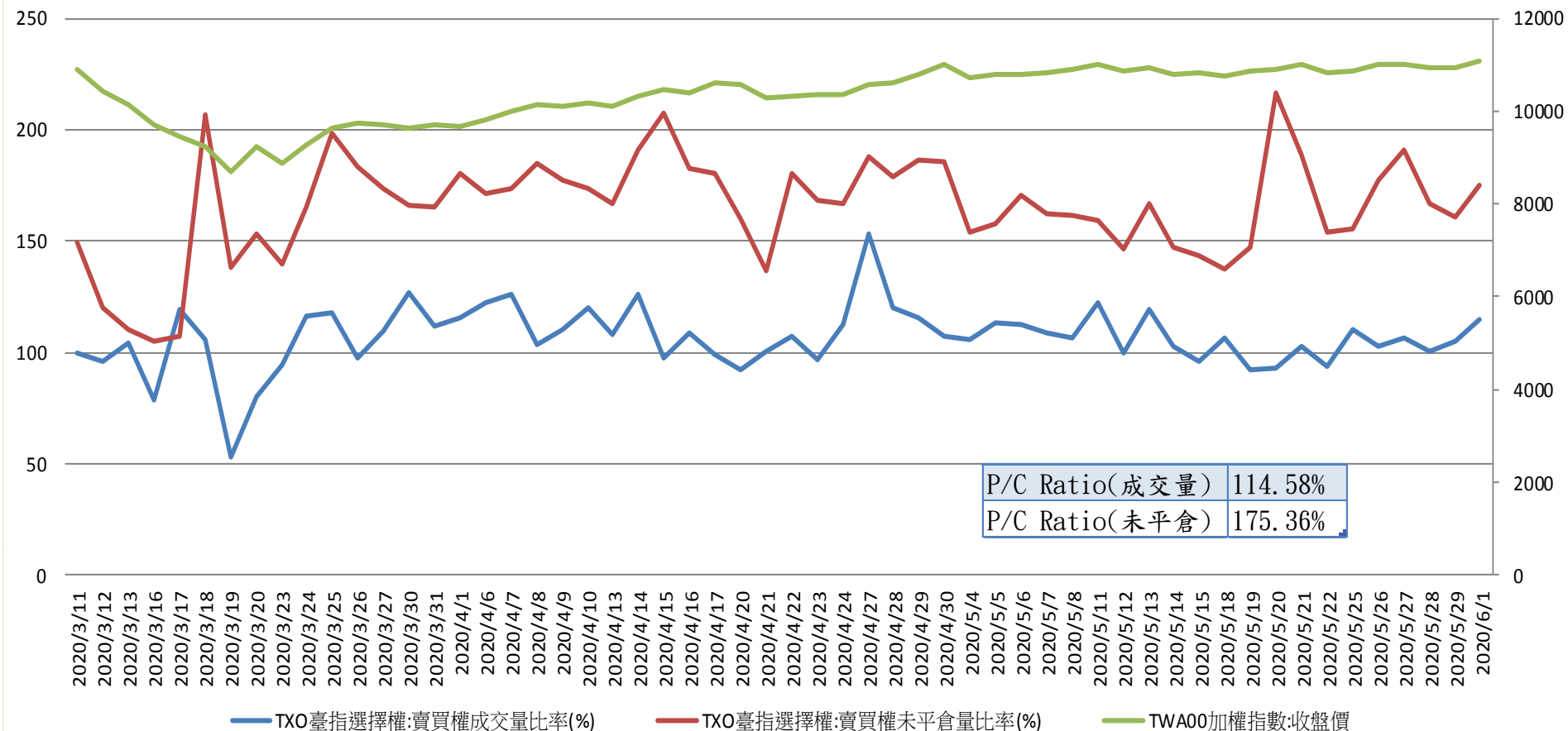
台指期與小台散戶多空比(%)



台指期與大台散戶多空比(%)



## 台指選擇權買賣成交量比率&未平倉比率 v.s 加權指數收盤價





# 台指月選未平倉量

增減	未平倉量	買權 CALL	202006 履約價	賣權 PUT	未平倉量	增減
-3	135		10100		4532	-1126
-5	1234		10200		44566	-1044
-5	272		10300		5965	935
-7	437		10400		8939	446
-3	709		10500		11299	-82
-53	1506		10600		8435	1942
-24	1689		10700		6040	980
19	3444		10800		8190	986
-40	4966		10900		5268	774
-623	6797		11000		4806	536
-318	8138		11100		1625	380
-102	11743		11200		2342	-106
-251	9016		11300		517	30
475	11656		11400		3956	30
43	11873		11500		306	56
332	10974		11600		2612	5
243	7903		11700		6	2
8	2795		11800		2709	0
50	1246		11900		1	0